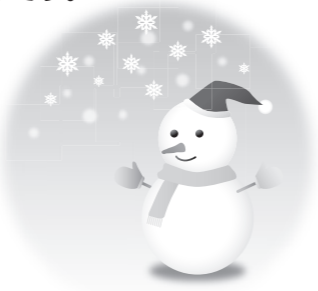


年末年始の業務案内

仕事納め 12月28日(金) 当日、庁内大掃除を行います。業務は平常どおりです。

仕事始め 1月4日(金)

窓口業務について 婚姻・出生・死亡等の受付は、閉庁時も宿日直が取り扱います。
戸籍・住民票・印鑑証明の自動交付機はご利用いただけません。
自動交付機停止期間：12月29日(土)～1月3日(木)



各施設の業務について 市内各施設の閉館日・休館日等については下記のとおりです。

名施設	閉館日・休業日
公民館など	水口中央、伴谷、柏木、貴生川、岩上、土山中央、大野、山内、鮎河、かふか生涯学習館、甲南、信楽中央、多羅尾公民館 12月29日(土)～1月3日(木)
図書館	水口図書館 12月27日(木)～1月4日(金) 土山図書館 12月28日(金)～1月3日(木) 甲賀図書館 12月26日(水)～1月4日(金) 甲南図書館、信楽図書館 12月29日(土)～1月3日(木)
資料館など	みなくち子どもの森 12月29日(土)～1月3日(木) 旧水口図書館 12月29日(土)～1月4日(金) 東海道伝馬館 12月28日(金)～1月3日(木) くすり学習館 12月29日(土)～1月3日(木) 甲南ふれあいの館 12月24日(月)～1月3日(木) 信楽伝統産業会館 12月29日(土)～1月3日(木)

名施設	閉館日・休業日
資料館など	水口歴史民俗資料館 水口城資料館 12月27日(木)～1月4日(金) 土山歴史民俗資料館 甲賀歴史民俗資料館 紫香楽宮跡関連遺跡群調査事務所 12月29日(土)～1月3日(木)
文化交流施設など	勤労青少年ホーム 共同福祉施設 12月28日(金)～1月4日(金) 甲賀共同福祉センター 12月27日(木)～1月5日(土) 甲賀匠の里 甲賀創健館 12月29日(土)～1月3日(木) 甲賀もちふる里館 12月31日(月)～1月7日(月) 甲賀農村環境改善センター 甲南農村環境改善センター 12月29日(土)～1月3日(木) 田代高原の郷 12月25日(火)～1月7日(月)

名施設	閉館日・休業日
文化ホール	甲賀市森林文化ホール 12月27日(木)～1月4日(金)
	甲南情報交流センター(忍の里プララ) 12月29日(土)～1月3日(木)
	あいこうか市民ホール 碧水ホール あいの土山文化ホール 12月29日(土)～1月3日(木)
体育館	甲賀中央公園体育館 12月27日(木)～1月5日(土)
	水口、岩上、土山、甲賀、甲南、信楽体育館 12月29日(土)～1月3日(木)
運動施設など	水口スポーツの森 野洲川グラウンドゴルフ場 土山グラウンド 土山室内運動場 土山テニスコート やまびこドーム 12月29日(土)～1月3日(木)
	青土ダムエコーバレイ 12月27日(木)～1月6日(日)
	甲賀B&G海洋センター 12月27日(木)～1月5日(土)
	甲賀グラウンド 12月29日(土)～1月3日(木)
	甲賀中央公園 12月27日(木)～1月5日(土)
	甲賀中央公園集会所 12月27日(木)～1月5日(土)
	高間みずべ公園 12月1日(土)～3月31日(日)
	グリーンドーム 12月29日(土)～1月3日(木)
	上野ドーム 12月29日(土)～1月3日(木)
	甲南中央運動公園 甲南B&G海洋センター体育館 甲南グラウンド 12月28日(金)～1月3日(木)

名施設	閉館日・休業日
運動施設など	甲南グラウンドゴルフ場 年末年始 閉館・休業等なし 信楽運動公園 12月28日(金)～1月4日(金) 信楽テニスコート 12月29日(土)～1月3日(木)
地域総合センター	宇川会館、清和会館、梅田会館、かえで会館、牛飼教育集会所、泉教育集会所、新城教育集会所、相模教育集会所、大久保教育集会所、大原中教育集会所、上野教育集会所、西教育集会所 12月29日(土)～1月3日(木)
児童館	にんくる児童館 かえで児童館 たけのこ児童館 12月29日(土)～1月3日(木)
市内各子育て支援センター	12月29日(土)～1月3日(木)
市内各保育園	12月29日(土)～1月3日(木)
市内各幼稚園	12月22日(土)～1月6日(日)
市内各小・中学校	12月22日(土)～1月6日(日)
市内各保健センター	12月29日(土)～1月3日(木)
市内各地域包括支援センター	12月29日(土)～1月3日(木)
各不燃物処理場	12月29日(土)～1月3日(木) 年末は12月30日(日)臨時開場 年始は1月5日(土)から通常どおり
甲賀斎苑	1月1日(火・祝)
病院など	水口医療介護センター 12月29日(土)～1月3日(木) 信楽中央病院 12月29日(土)～1月3日(木) 甲賀病院 12月29日(土)～1月3日(木) ※12月31日と1月2日は別表の通り診察

平成24年工業統計調査を実施

製造業を営む全ての事業所を対象とした平成24年工業統計調査を12月31日時点で実施します。

調査の結果は中小企業施策や地域振興など、国および地域行政施策のための基礎資料として利用されます。

調査票にご記入いただいた内容は、統計作成の目的以外(税の資料など)に使用することはありません。調査の趣旨をご理解いただき、ご回答をお願いします。

登録統計調査員募集

- 業務内容/調査対象の世帯や事業所等を訪問し、調査票の記入依頼・配布・回収点検などを行います。
- 待遇等/調査内容や件数に応じた報酬が支払われます。また、調査活動中の災害には公務災害補償が適用されます。
- 対象者/守秘義務を遵守できる市内在住の20歳以上の方。(警察官、税務関係の公務員、選挙の関係者等は、従事制限があります。)
- 登録方法/必要書類を提出していただき、面談をします。詳細は総務課までお問い合わせください。

※統計調査員は、調査期間中、非常勤の公務員となります。

お問い合わせ

総務課 総務統計係

☎65-06663 ☎63-45661

※公立甲賀病院 ○印は一般診療(受付時間 8時～11時)

診療科	12月31日(月)	1月2日(水)
内科	○	○
呼吸器科	○	
小児科	小児救急体制	小児救急体制
外科	○	
脳神経科	○	
皮膚科	○	
泌尿器科	○	
整形外科	○	○
産婦人科	○	
耳鼻いんこう科	○	
眼科	○	
歯科	○	

- 小児科については、12月29日(土)から1月3日(木)までの8時～18時は、甲賀・湖南医師会のご協力の下、小児救急医療体制で診察します。
- 休診期間中の救急患者さんは、宿日直医師が診察します。

お問い合わせ

公立甲賀病院 ☎62-0234 ☎63-0588