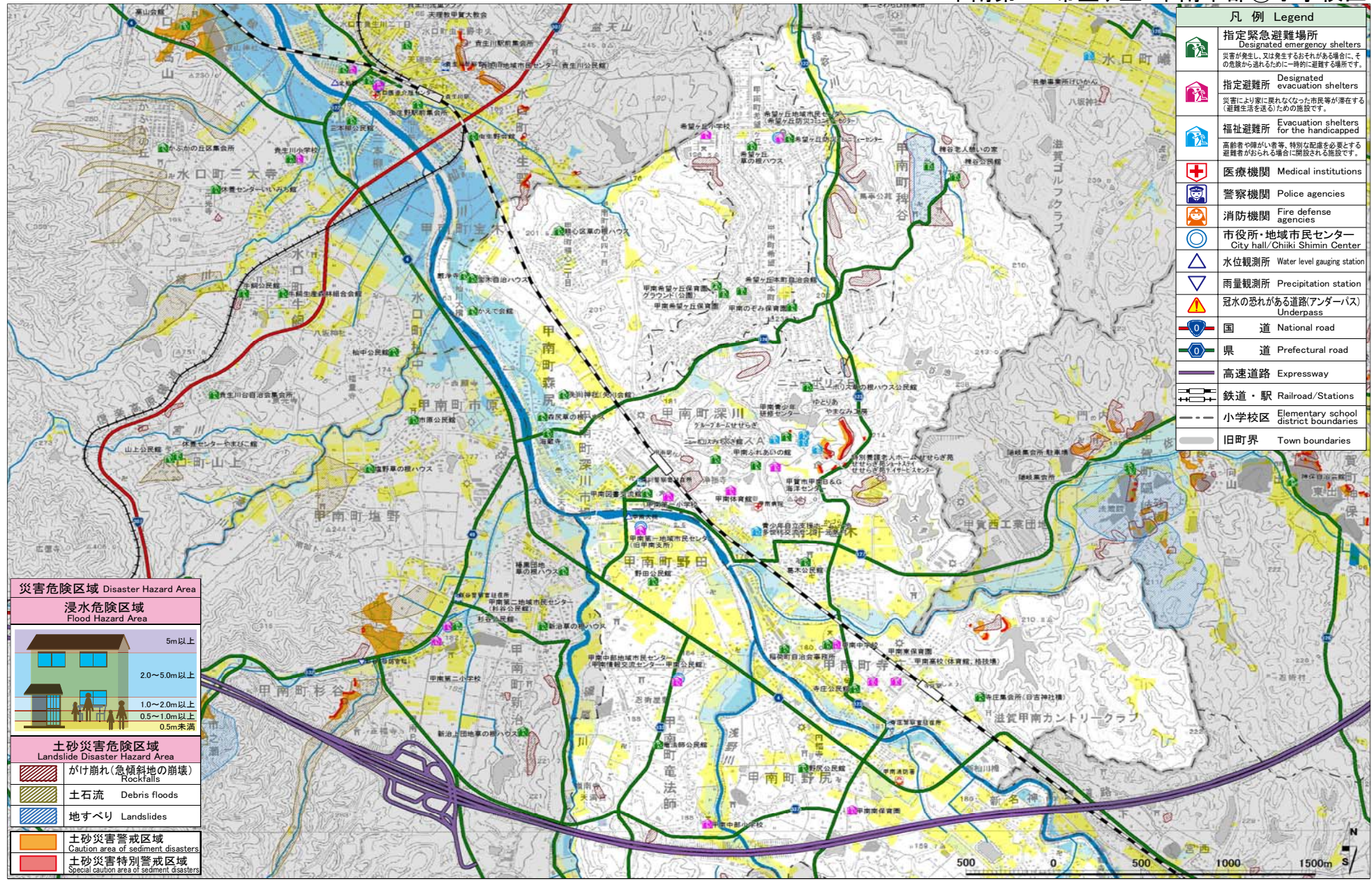


甲南第一・希望ヶ丘・甲南中部①小学校区



| 凡例 Legend | |
|-----------|--|
| | 指定緊急避難場所 Designated emergency shelters 災害が発生し、又は発生するおそれがある場合に、その危険から逃れるために一時的に避難する場所です。 |
| | 指定避難所 Designated evacuation shelters 災害により家に居られなくなった市民等が滞在する(避難生活を送る)ための施設です。 |
| | 福祉避難所 Evacuation shelters for the handicapped 高齢者や障がい者等、特別な配慮が必要とする避難者がおられる場合に開設される施設です。 |
| | 医療機関 Medical institutions |
| | 警察機関 Police agencies |
| | 消防機関 Fire defense agencies |
| | 市役所・地域市民センター City hall/Chiki Shimin Center |
| | 水位観測所 Water level gauging station |
| | 雨量観測所 Precipitation station |
| | 冠水の恐れがある道路(アンダーパス) Underpass |
| | 国道 National road |
| | 県道 Prefectural road |
| | 高速道路 Expressway |
| | 鉄道・駅 Railroad/Stations |
| | 小学校区 Elementary school district boundaries |
| | 旧町界 Town boundaries |

災害危険区域 Disaster Hazard Area

**浸水危険区域
Flood Hazard Area**

5m以上
2.0~5.0m以上
1.0~2.0m以上
0.5~1.0m以上
0.5m未満

**土砂災害危険区域
Landslide Disaster Hazard Area**

がけ崩れ(急傾斜地の崩壊)
Rockfalls

土石流 Debris floods

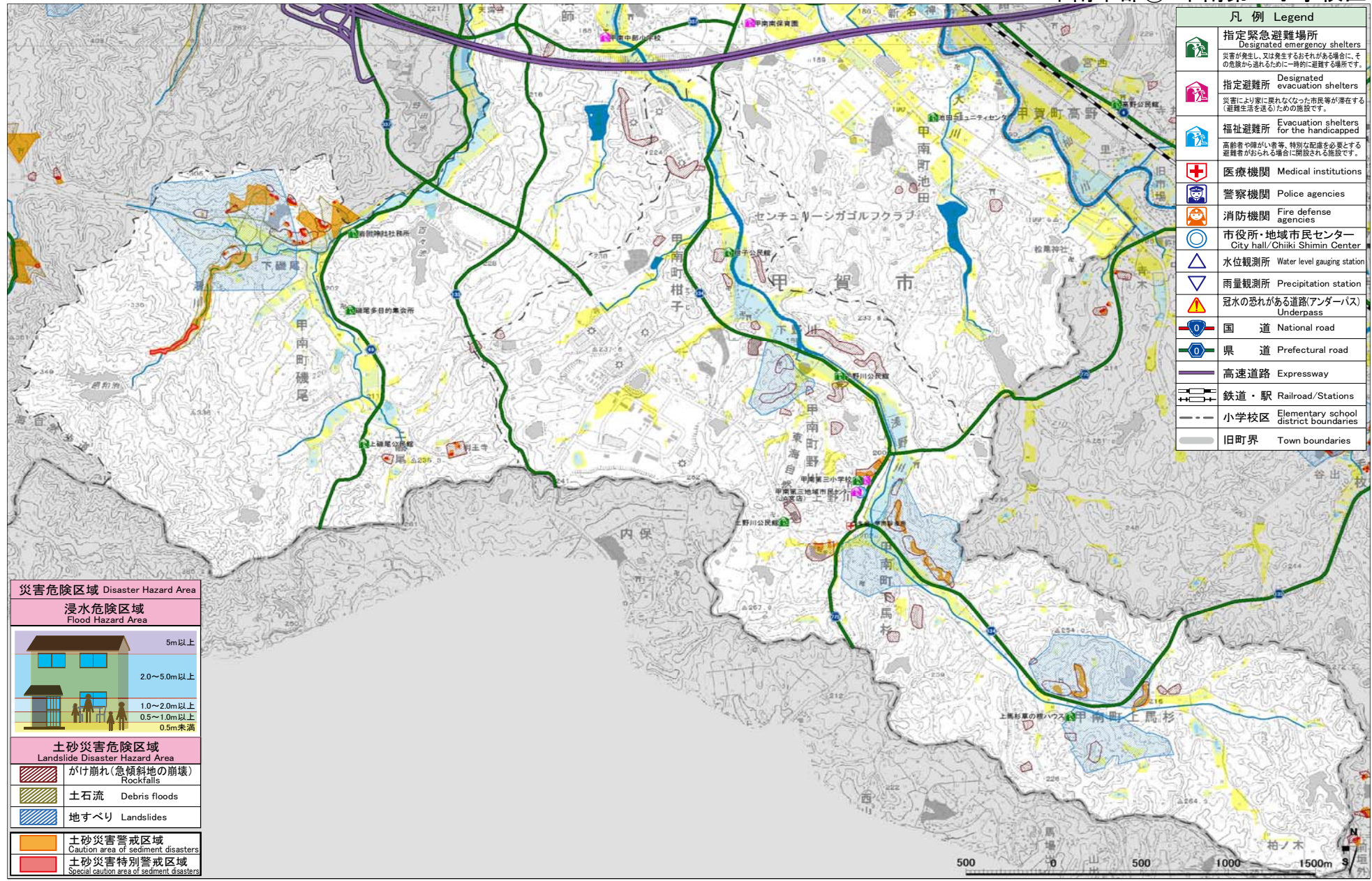
地すべり Landslides

土砂災害警戒区域
Caution area of sediment disasters

土砂災害特別警戒区域
Special caution area of sediment disasters



甲南中部②・甲南第三小学校区



| 凡例 Legend | |
|-----------|--|
| | 指定緊急避難場所 Designated emergency shelters 災害が発生し、又は発生するおそれがある場合に、その危険から逃れるために一時的に避難する場所です。 |
| | 指定避難所 Designated evacuation shelters 災害により家に居られなくなった市民等が滞在する(避難生活を送る)ための施設です。 |
| | 福祉避難所 Evacuation shelters for the handicapped 高齢者や障がい者等、特別な配慮が必要とする避難者がおられる場合に開設される施設です。 |
| | 医療機関 Medical institutions |
| | 警察機関 Police agencies |
| | 消防機関 Fire defense agencies |
| | 市役所・地域市民センター City hall/Chiki Shimin Center |
| | 水位観測所 Water level gauging station |
| | 雨量観測所 Precipitation station |
| | 冠水の恐れがある道路(アンダーパス) Underpass |
| | 国道 National road |
| | 県道 Prefectural road |
| | 高速道路 Expressway |
| | 鉄道・駅 Railroad/Stations |
| | 小学校区 Elementary school district boundaries |
| | 旧町界 Town boundaries |

災害危険区域 Disaster Hazard Area

浸水危険区域 Flood Hazard Area

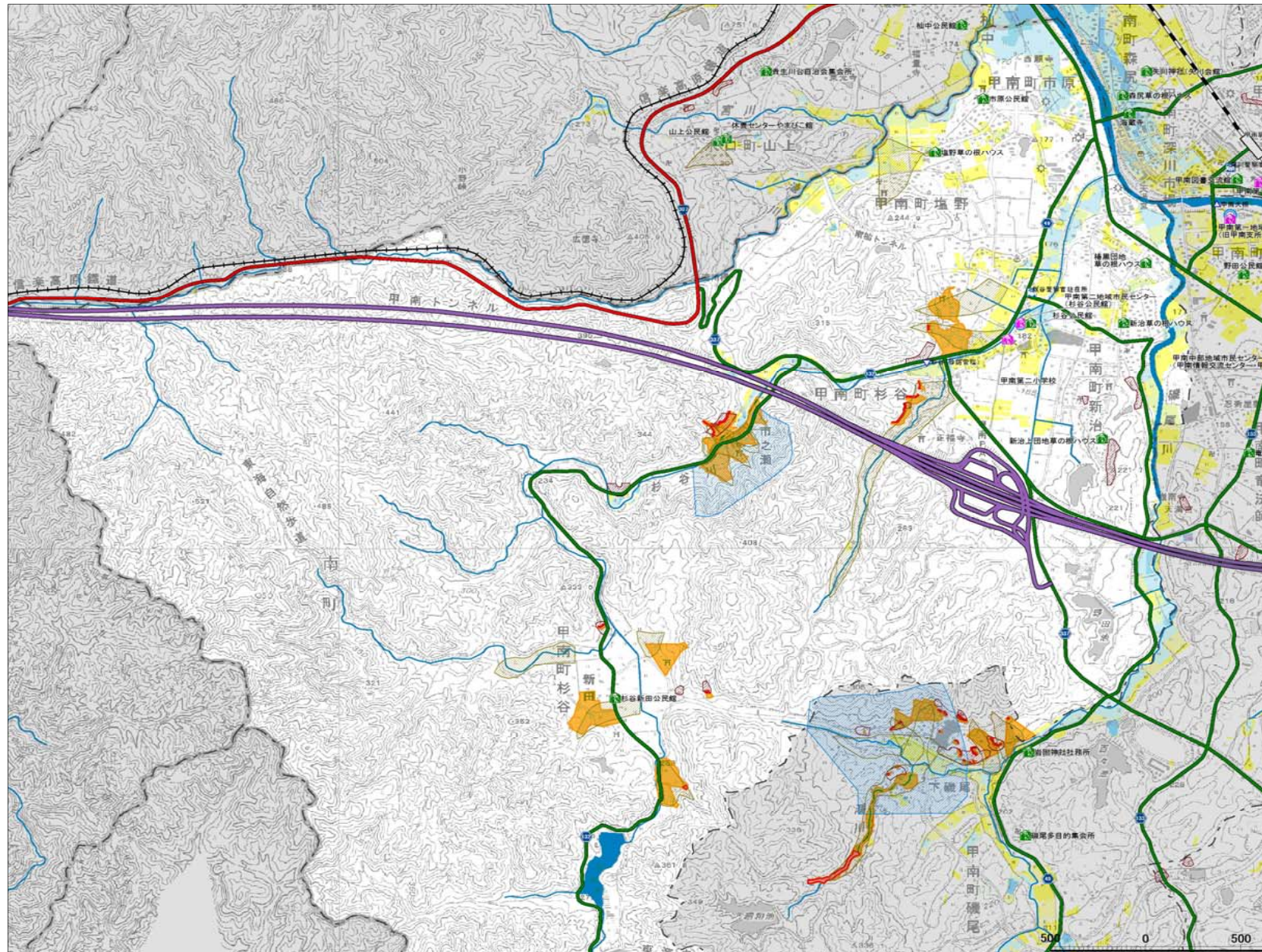
土砂災害危険区域 Landslide Disaster Hazard Area

- がけ崩れ(急傾斜地の崩壊) Rockfalls
- 土石流 Debris floods
- 地すべり Landslides

土砂災害警戒区域 Caution area of sediment disasters

土砂災害特別警戒区域 Special caution area of sediment disasters

甲南第二小学校区



凡例 Legend

| | |
|--|--|
| | 指定緊急避難場所 Designated emergency shelters |
| | 指定避難所 Designated evacuation shelters |
| | 福祉避難所 Evacuation shelters for the handicapped |
| | 医療機関 Medical institutions |
| | 警察機関 Police agencies |
| | 消防機関 Fire defense agencies |
| | 市役所・地域市民センター City hall/Chiki Shimin Center |
| | 水位観測所 Water level gauging station |
| | 雨量観測所 Precipitation station |
| | 冠水の恐れがある道路(アンダーパス) Underpass |
| | 国道 National road |
| | 県道 Prefectural road |
| | 高速道路 Expressway |
| | 鉄道・駅 Railroad/Stations |
| | 小学校区 Elementary school district boundaries |
| | 旧町界 Town boundaries |

災害危険区域 Disaster Hazard Area

浸水危険区域 Flood Hazard Area

| | |
|--|------------|
| | 5m以上 |
| | 2.0~5.0m以上 |
| | 1.0~2.0m以上 |
| | 0.5~1.0m以上 |
| | 0.5m未満 |

土砂災害危険区域 Landslide Disaster Hazard Area

| | |
|--|----------------------------|
| | がけ崩れ(急傾斜地の崩壊) Rockfalls |
| | 土石流 Debris floods |
| | 地すべり Landslides |

土砂災害警戒区域 Caution area of sediment disasters

| | |
|--|--|
| | 土砂災害警戒区域 Caution area of sediment disasters |
| | 土砂災害特別警戒区域 Special caution area of sediment disasters |

