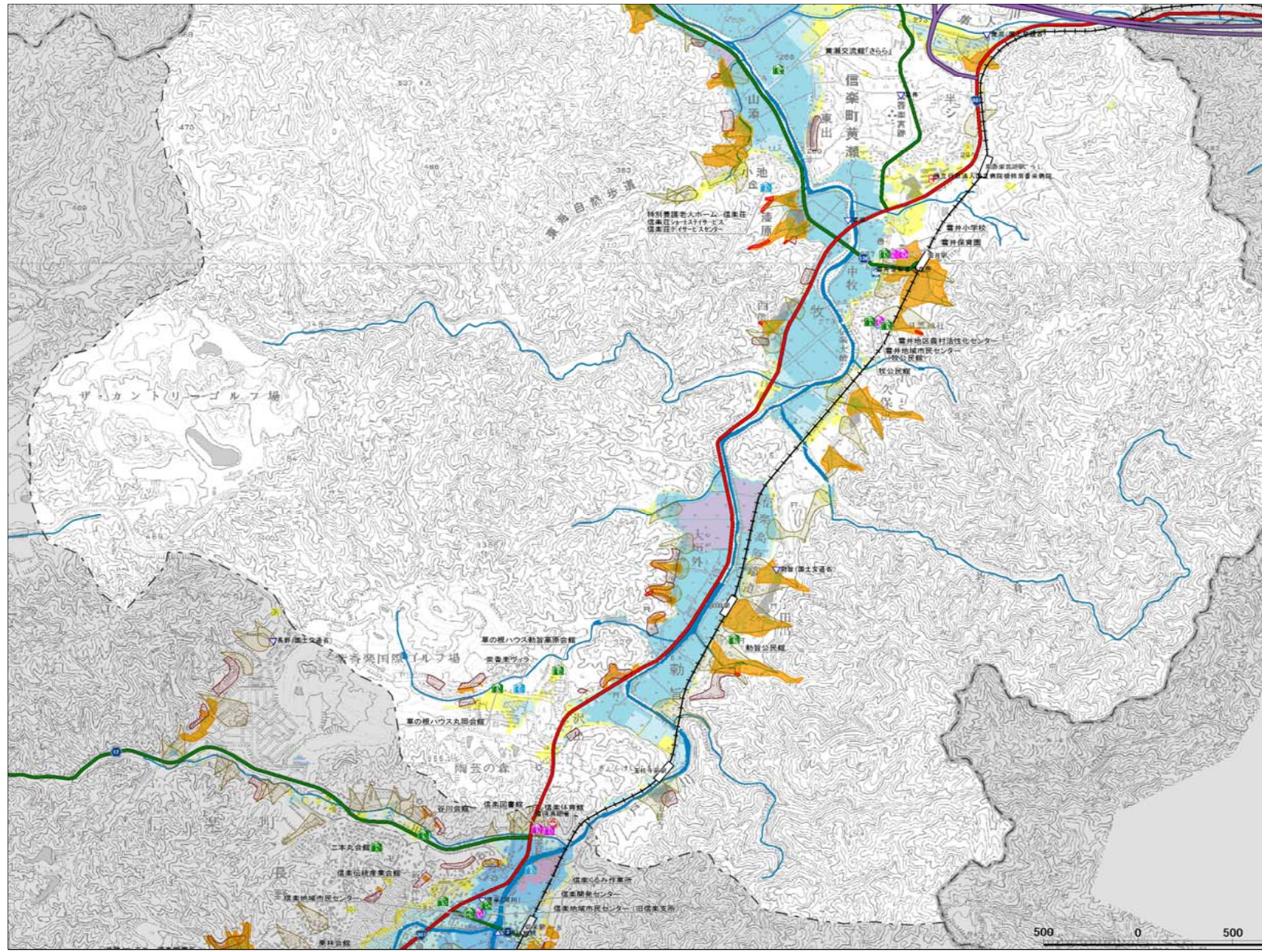


凡例 Legend	
	指定緊急避難場所 Designated emergency shelters 災害が発生し、又は発生するおそれがある場合に、その危険から逃れるために一時的に避難する場所です。
	指定避難所 Designated evacuation shelters 災害により家に居られなくなった市民等が滞在する(避難生活を送る)ための施設です。
	福祉避難所 Evacuation shelters for the handicapped 高齢者や障がい者等、特別な配慮を必要とする避難者がおられる場合に開設される施設です。
	医療機関 Medical institutions
	警察機関 Police agencies
	消防機関 Fire defense agencies
	市役所・地域市民センター City hall/Chiki Shimin Center
	水位観測所 Water level gauging station
	雨量観測所 Precipitation station
	冠水の恐れがある道路(アンダーパス) Underpass
	国道 National road
	県道 Prefectural road
	高速道路 Expressway
	鉄道・駅 Railroad/Stations
	小学校区 Elementary school district boundaries
	旧町界 Town boundaries

災害危険区域 Disaster Hazard Area	
浸水危険区域 Flood Hazard Area	
	5m以上
	2.0~5.0m以上
	1.0~2.0m以上
	0.5~1.0m以上
	0.5m未満
土砂災害危険区域 Landslide Disaster Hazard Area	
	がけ崩れ(急傾斜地の崩壊) Rockfalls
	土石流 Debris floods
	地すべり Landslides
	土砂災害警戒区域 Caution area of sediment disasters
	土砂災害特別警戒区域 Special caution area of sediment disasters

雲井②小学校区



凡例 Legend	
	指定緊急避難場所 Designated emergency shelters 災害が発生し、又は発生するおそれがある場合に、その危険から逃れるために一時的に避難する場所です。
	指定避難所 Designated evacuation shelters 災害により家に居られなくなった市民等が滞在する（避難生活を送る）ための施設です。
	福祉避難所 Evacuation shelters for the handicapped 高齢者や障がい者等、特別な配慮を必要とする避難者がおられる場合に開設される施設です。
	医療機関 Medical institutions
	警察機関 Police agencies
	消防機関 Fire defense agencies
	市役所・地域市民センター City hall/Chiki Shimin Center
	水位観測所 Water level gauging station
	雨量観測所 Precipitation station
	冠水の恐れがある道路(アンダーパス) Underpass
	国道 National road
	県道 Prefectural road
	高速道路 Expressway
	鉄道・駅 Railroad/Stations
	小学校区 Elementary school district boundaries
	旧町界 Town boundaries

災害危険区域 Disaster Hazard Area

浸水危険区域 Flood Hazard Area	
	5m以上
	2.0~5.0m以上
	1.0~2.0m以上
	0.5~1.0m以上
	0.5m未満

土砂災害危険区域 Landslide Disaster Hazard Area	
	がけ崩れ(急傾斜地の崩壊) Rockfalls
	土石流 Debris floods
	地すべり Landslides

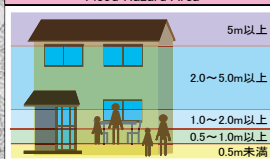
	土砂災害警戒区域 Caution area of sediment disasters
	土砂災害特別警戒区域 Special caution area of sediment disasters



信楽①小学校区

災害危険区域 Disaster Hazard Area

浸水危険区域 Flood Hazard Area



土砂災害危険区域 Landslide Disaster Hazard Area

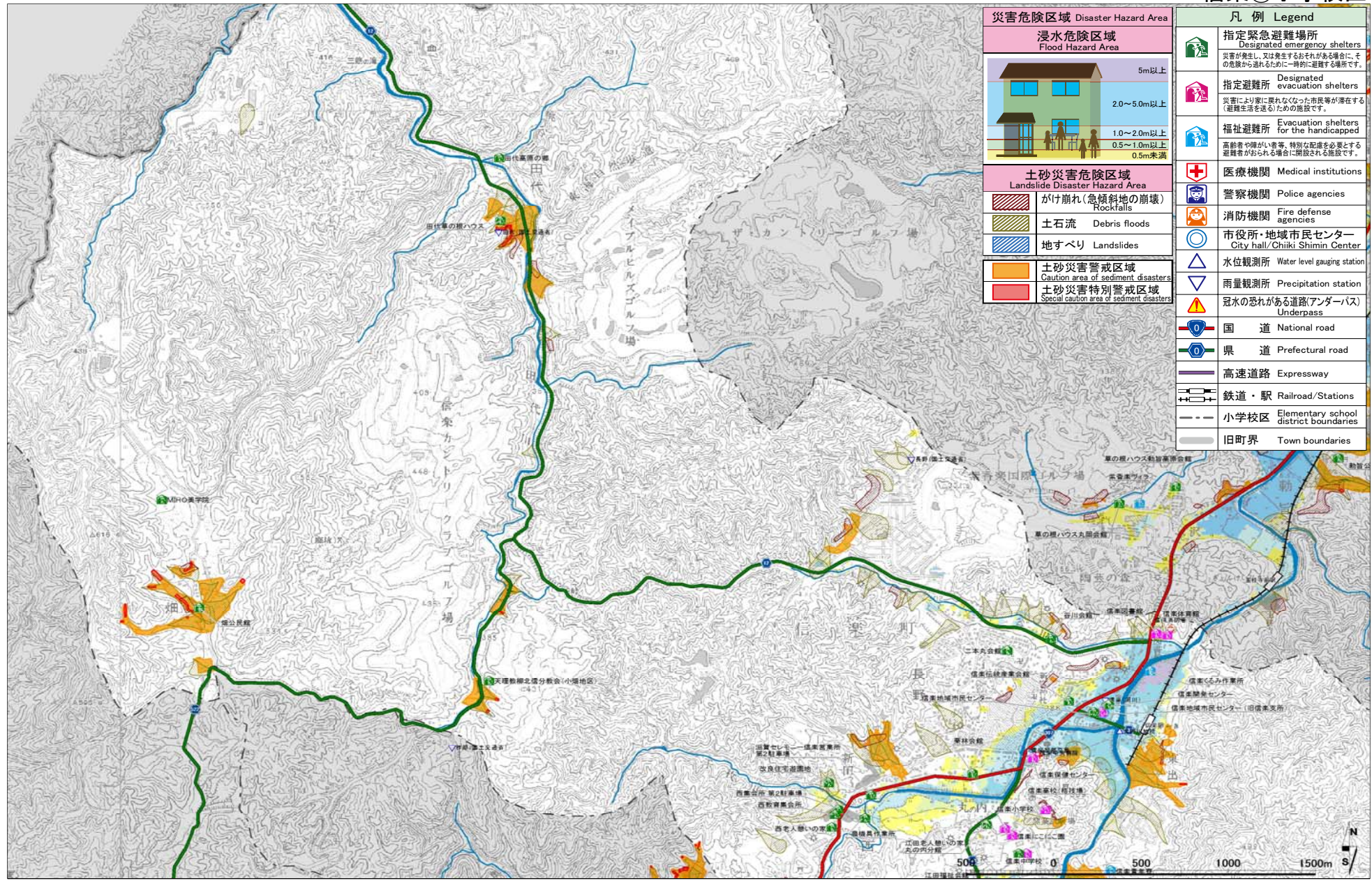


土砂災害警戒区域 Caution area of sediment disasters

土砂災害特別警戒区域 Special caution area of sediment disasters

凡例 Legend

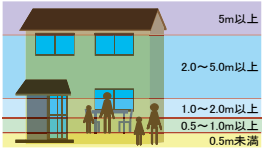
	指定緊急避難場所 Designated emergency shelters
	指定避難所 Designated evacuation shelters
	福祉避難所 Evacuation shelters for the handicapped
	医療機関 Medical institutions
	警察機関 Police agencies
	消防機関 Fire defense agencies
	市役所・地域市民センター City hall/Chiki Shimin Center
	水位観測所 Water level gauging station
	雨量観測所 Precipitation station
	冠水の恐れがある道路(アンダーパス) Underpass
	国道 National road
	県道 Prefectural road
	高速道路 Expressway
	鉄道・駅 Railroad/Stations
	小学校区 Elementary school district boundaries
	旧町界 Town boundaries



信楽②小学校区

災害危険区域 Disaster Hazard Area

浸水危険区域 Flood Hazard Area

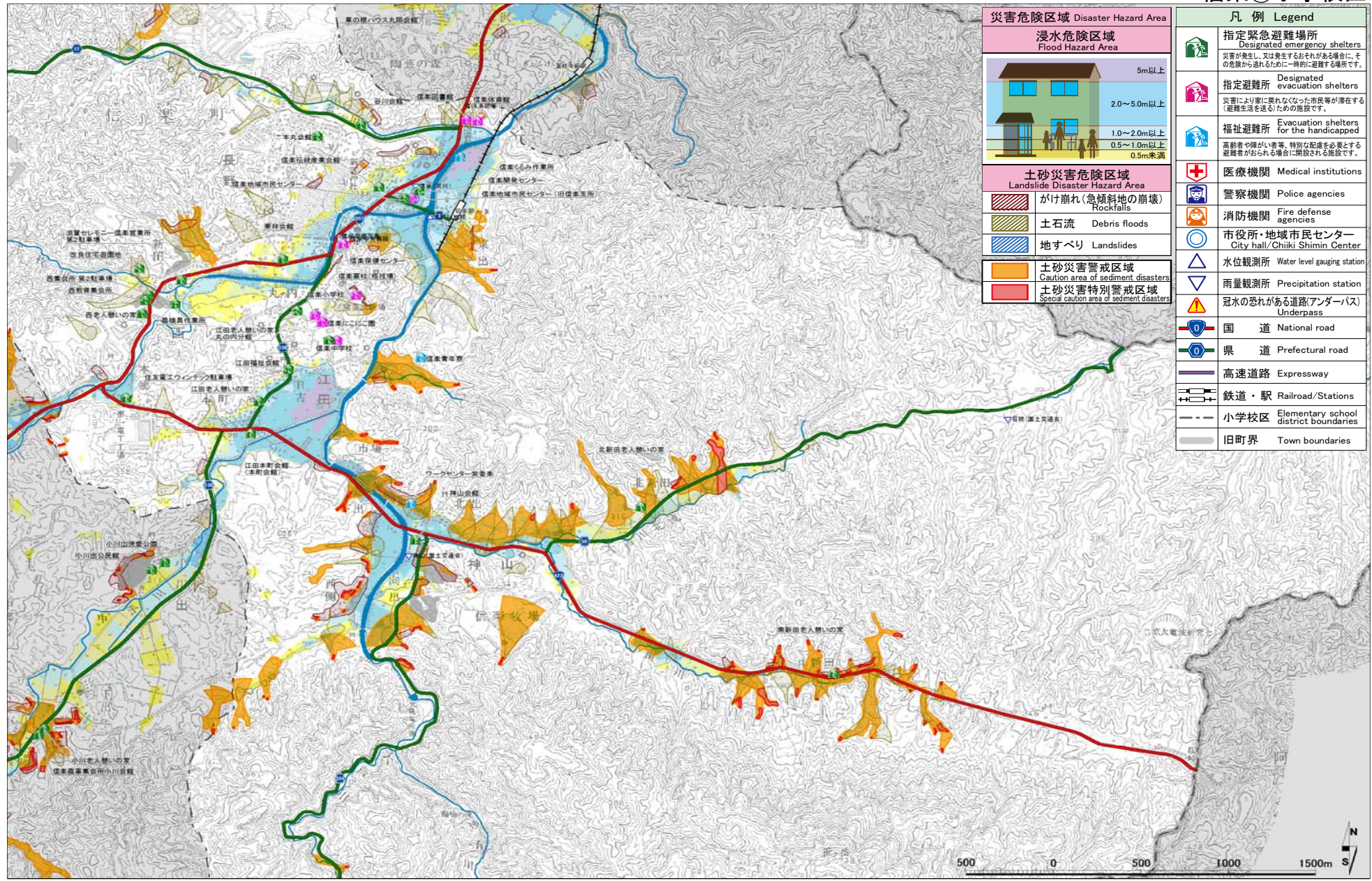


土砂災害危険区域 Landslide Disaster Hazard Area

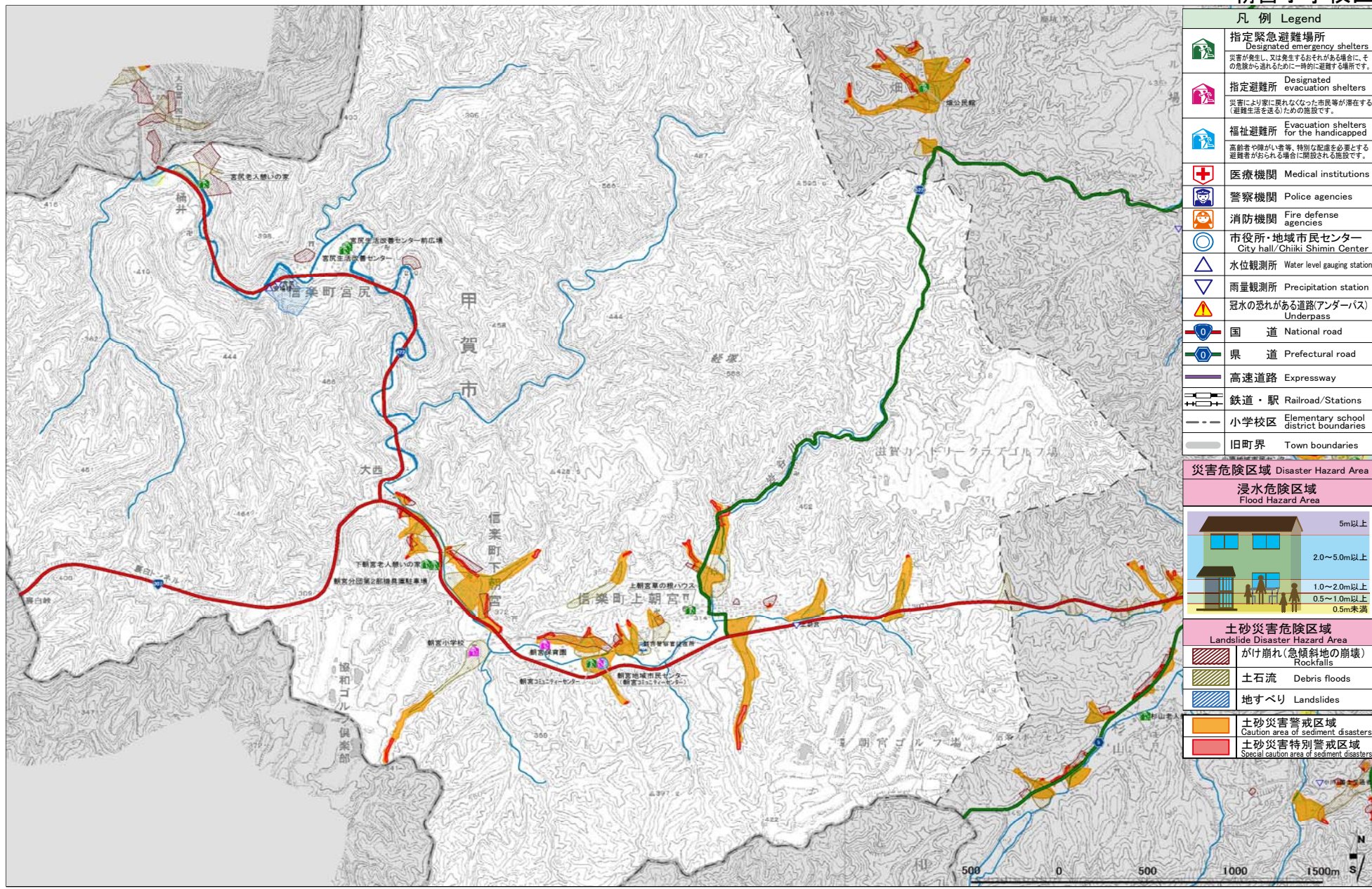


凡例 Legend

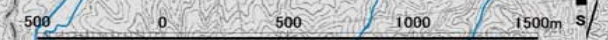
	指定緊急避難場所 Designated emergency shelters
	指定避難所 evacuation shelters
	福祉避難所 Evacuation shelters for the handicapped
	医療機関 Medical institutions
	警察機関 Police agencies
	消防機関 Fire defense agencies
	市役所・地域市民センター City hall/Chiki Shimin Center
	水位観測所 Water level gauging station
	雨量観測所 Precipitation station
	冠水の恐れがある道路(アンダーパス) Underpass
	国道 National road
	県道 Prefectural road
	高速道路 Expressway
	鉄道・駅 Railroad/Stations
	小学校区 Elementary school district boundaries
	旧町界 Town boundaries



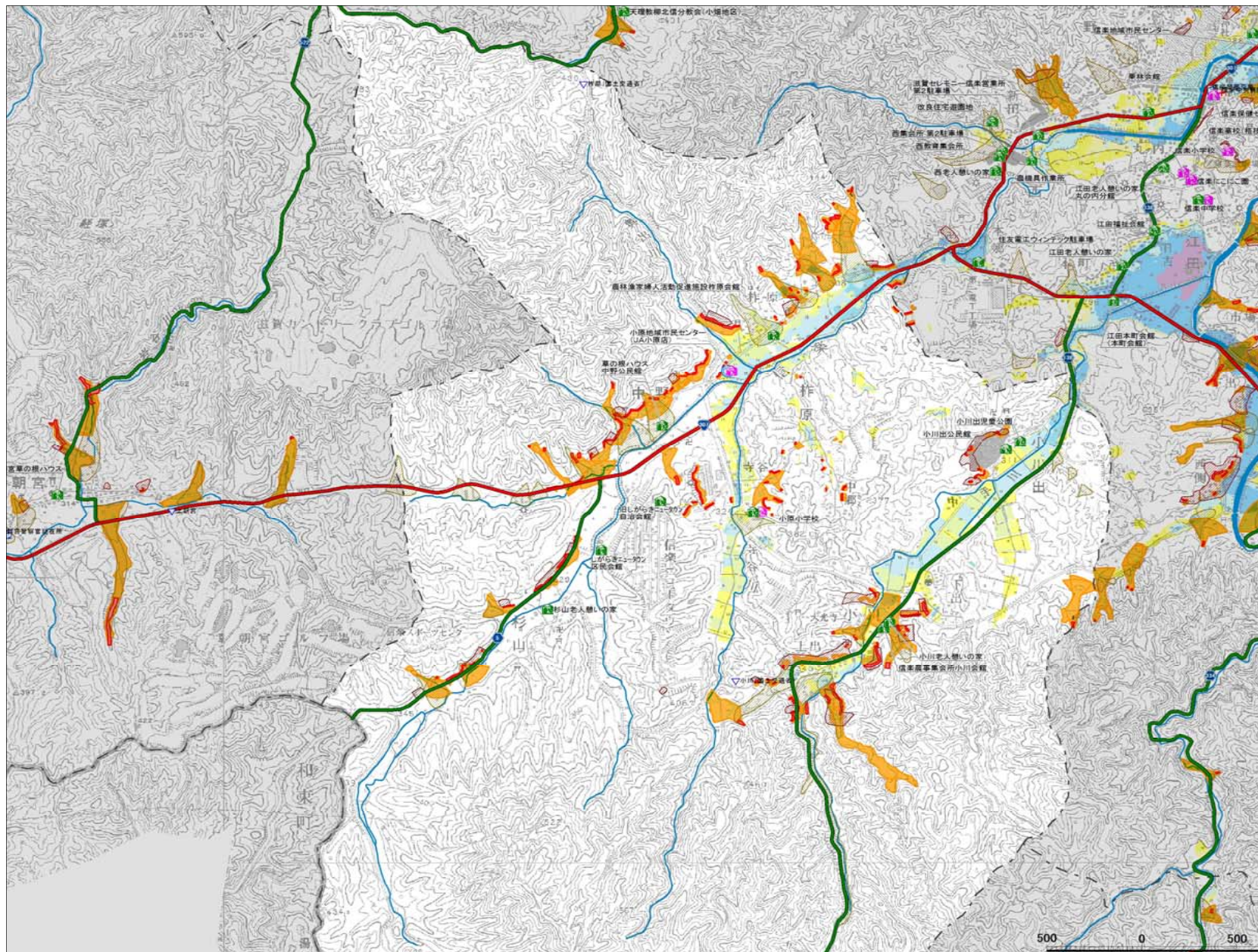
朝宮小学校区



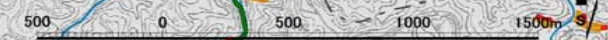
凡例 Legend	
	指定緊急避難場所 Designated emergency shelters 災害が発生し、又は発生するおそれがある場合に、その危険から逃れるために一時的に避難する場所です。
	指定避難所 Designated evacuation shelters 災害により家に居られなくなった市民等が滞在する（避難生活を送る）ための施設です。
	福祉避難所 Evacuation shelters for the handicapped 高齢者や障がい者等、特別な配慮を必要とする避難者がおられる場合に開設される施設です。
	医療機関 Medical institutions
	警察機関 Police agencies
	消防機関 Fire defense agencies
	市役所・地域市民センター City hall/Chihiki Shimin Center
	水位観測所 Water level gauging station
	雨量観測所 Precipitation station
	冠水の恐れがある道路(アンダーパス) Underpass
	国道 National road
	県道 Prefectural road
	高速道路 Expressway
	鉄道・駅 Railroad/Stations
	小学校区 Elementary school district boundaries
	旧町界 Town boundaries
災害危険区域 Disaster Hazard Area	
浸水危険区域 Flood Hazard Area	
	5m以上
	2.0~5.0m以上
	1.0~2.0m以上
	0.5~1.0m以上
	0.5m未満
土砂災害危険区域 Landslide Disaster Hazard Area	
	がけ崩れ(急傾斜地の崩壊) Rockfalls
	土石流 Debris floods
	地すべり Landslides
	土砂災害警戒区域 Caution area of sediment disasters
	土砂災害特別警戒区域 Special caution area of sediment disasters



小原小学校区

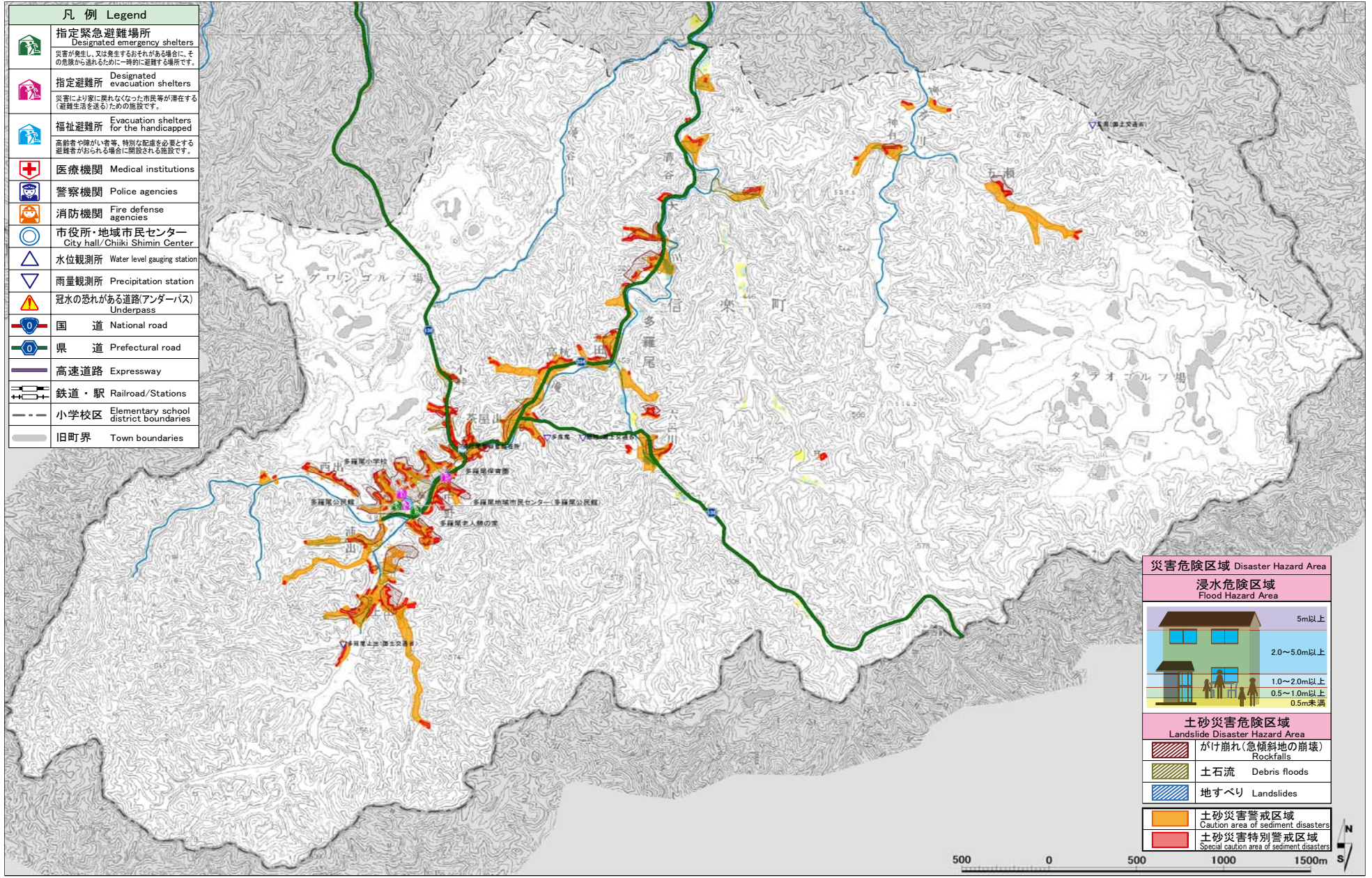


凡例 Legend	
	指定緊急避難場所 Designated emergency shelters 災害が発生し、又は発生するおそれがある場合に、その危険から逃れるために一時的に避難する場所です。
	指定避難所 Designated evacuation shelters 災害により家に居られなくなった市民等が滞在する(避難生活を送る)ための施設です。
	福祉避難所 Evacuation shelters for the handicapped 高齢者や障がい者等、特別な配慮が必要とする避難者がおられる場合に開設される施設です。
	医療機関 Medical institutions
	警察機関 Police agencies
	消防機関 Fire defense agencies
	市役所・地域市民センター City hall/Chiki Shimin Center
	水位観測所 Water level gauging station
	雨量観測所 Precipitation station
	冠水の恐れがある道路(アンダーパス) Underpass
	国道 National road
	県道 Prefectural road
	高速道路 Expressway
	鉄道・駅 Railroad/Stations
	小学校区 Elementary school district boundaries
	旧町界 Town boundaries
災害危険区域 Disaster Hazard Area	
浸水危険区域 Flood Hazard Area	
	5m以上
	2.0~5.0m以上
	1.0~2.0m以上
	0.5~1.0m以上
	0.5m未満
土砂災害危険区域 Landslide Disaster Hazard Area	
	がけ崩れ(急傾斜地の崩壊) Rockfalls
	土石流 Debris floods
	地すべり Landslides
	土砂災害警戒区域 Caution area of sediment disasters
	土砂災害特別警戒区域 Special caution area of sediment disasters



多羅尾小学校区

凡例 Legend	
	指定緊急避難場所 Designated emergency shelters 災害が発生し、又は発生するおそれがある場合に、その危険から逃れるために一時的に避難する場所です。
	指定避難所 Designated evacuation shelters 災害により家に居られなくなった市民等が滞在する（避難生活を送る）ための施設です。
	福祉避難所 Evacuation shelters for the handicapped 高齢者や障がい者等、特別な配慮を必要とする避難者がおられる場合に開設される施設です。
	医療機関 Medical institutions
	警察機関 Police agencies
	消防機関 Fire defense agencies
	市役所・地域市民センター City hall/Chiki Shimin Center
	水位観測所 Water level gauging station
	雨量観測所 Precipitation station
	冠水の恐れがある道路(アンダーパス) Underpass
	国道 National road
	県道 Prefectural road
	高速道路 Expressway
	鉄道・駅 Railroad/Stations
	小学校区 Elementary school district boundaries
	旧町界 Town boundaries



災害危険区域 Disaster Hazard Area	
浸水危険区域 Flood Hazard Area	
	5m以上
	2.0~5.0m以上
	1.0~2.0m以上
	0.5~1.0m以上
	0.5m未満
土砂災害危険区域 Landslide Disaster Hazard Area	
	がけ崩れ(急傾斜地の崩壊) Rockfalls
	土石流 Debris floods
	地すべり Landslides
	土砂災害警戒区域 Caution area of sediment disasters
	土砂災害特別警戒区域 Special caution area of sediment disasters

500 0 500 1000 1500m