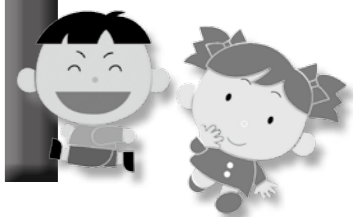


平成26年度 保育園・幼稚園・認定こども園の

入園申込受付のご案内

平成26年度 各種園入園希望者の申込受付が始まります。各種ごとに受付期間や入園基準、注意点などが異なりますので、該当する項目をお読みいただいて、十分に注意ください。



平成26年度 保育園入園申込受付

【受付期間】10月1日(火)

～10月11日(金)
(土・日・祝日除く)

【受付場所】

在園児：現在通っている保育園
(または第一希望の保育園)

新入園児：第一希望の保育園

(※保育園未就園の方、平成25年度待機中の方です)

※やむをえない理由等で保育園で申込みができない方や通訳の必要な方のみ、各旧支所の地域市民センター・市民窓口センター・こども未来課へお越しください。

【受付時間】保育園の開園時間内

8時30分～18時

※都合により期間中に申込みできない方は、次の日程のみ甲南庁舎1階第一会議室で申込みを受け付けています。

- 10月1日(火) 17時15分～20時
- 10月8日(火) 17時15分～20時
- 10月12日(土) 9時～12時

【入園基準】

・保護者および同居の家族が、家庭内外で仕事についている、あるいは、病気などの理由で児童を家庭で保育することができないなど
(保護者・入園児童ともに甲賀市に住民登録をしていることが必要です)

平成26年度 市立幼稚園入園申込受付

【受付期間】9月25日(水)

～9月27日(金)

【受付場所】入園希望の幼稚園

【受付時間】8時30分～17時15分

※都合により受付期間中に申し込みができない場合は、こども未来課(甲南庁舎2階)で9月30日(月)から10月2日(水)8時30分～17時15分にお申し込みください。

【必要書類】入園願書

(入園願書は各幼稚園、各旧支所の地域市民センター・市民窓口センター、各子育て支援センターに入園案内とともに備え付けています)

【注意事項】

1. 保護者・入園児童ともに甲賀市に住民登録をすることが必要です。
2. 平成25年度在園児については、「在園申請書」を各幼稚園を通じて配布します。
3. 平成25年度に申し込みをされている待機していただいている児童も平成26年度については、再度申し込みが必要で。
4. 申込多数の場合は、抽選となります。(抽選を行う場合、抽選日は11月8日(金)の予定です。抽選対象者に

は、10月31日付けで抽選のお知らせを郵送します)

※定員が◎印の園は、幼保一元化園で、通称は「〇〇こども園」です。

土山こども園 130名
大原こども園 110名
油日こども園 69名
信楽こども園 140名

幼保一元化園は、幼稚園と保育園を同じ施設で一体的に運営します。幼稚園と保育園児が同じ環境の中で園生活を送りますが、入園の際には、それぞれの幼稚園・保育園の入園申込が必要です。

※年齢は平成26年4月1日現在です。

園名	年齢	定員(人)
伴谷幼稚園	3歳～5歳	210
土山幼稚園 (土山こども園)	3歳～5歳	◎
大原幼稚園 (大原こども園)	3歳～5歳	◎
油日幼稚園 (油日こども園)	3歳～5歳	◎
信楽幼稚園 (信楽こども園)	3歳～5歳	◎

※年齢は平成26年4月1日現在です。

園名	年齢	定員(人)
水口東保育園	1歳～5歳	120
水口西保育園	6か月～5歳	180
伴谷保育園	6か月～5歳	220
岩上保育園	2歳～5歳	90
柏木保育園	6か月～5歳	150
水口北保育園	6か月～5歳	180
貴生川認定こども園(長時部)	6か月～5歳	255
鮎河保育園	現在休園中	
山内保育園	2歳～5歳	30
土山保育園(土山こども園)	6か月～5歳	◎
大野保育園	2歳～5歳	110
甲賀西保育園	6か月～5歳	110
甲賀北保育園	2歳～5歳	60
甲賀東保育園(大原こども園)	2歳～5歳	◎
甲賀西保育園南分園(油日こども園)	2歳～5歳	◎
甲南東保育園	2歳～5歳	70
甲南北保育園	3歳～5歳	60
甲南西保育園	3歳～5歳	70
甲南南保育園	3歳～5歳	60
甲南希望ヶ丘保育園	6か月～5歳	120
甲南のぞみ保育園	6か月～5歳	160
こうなん保育園	6か月～2歳	60
信楽保育園(信楽こども園)	1歳～5歳	◎
雲井保育園	6か月～5歳	100
朝宮保育園	3歳～5歳	60
多羅尾保育園	現在休園中	
明照保育園	6か月～5歳	80

※定員が◎印の園は、幼保一元化園で、定員は【市立幼稚園入園申込受付】の項をご参照ください。

平成26年度 私立幼稚園入園申込受付

※年齢は平成26年4月1日現在です。

園名	水口幼稚園	甲南幼稚園	貴生川認定こども園(短時部)
年齢	3歳～5歳	3歳～5歳	3歳～5歳
定員(募集定員)	満3歳児(2歳児) 10名 3歳児 30名 4・5歳児 若干名	満3歳児(2歳児) 若干名 3歳児 70名 4・5歳児 若干名	満3歳児(2歳児) 若干名 3歳児 60名 4・5歳児 若干名
願書配布	配布中	9月1日(日) 15時30分～	9月1日(日) 13時00分～
願書受付	受付中	9月1日(日) 15時30分～ ※先着順	9月1日(日) 13時00分～ ※先着順
願書受付場所・問い合わせ先	水口幼稚園 ☎62-0329 ☎62-0334	甲南幼稚園 ☎86-8088 ☎86-8088 甲南町野田604	貴生川認定こども園 ☎62-8188 ☎62-7808 水口町三大寺2100

※私立幼稚園についてのお問い合わせは各園へ直接お願いします。

問い合わせ・申込み
こども未来課 ☎86-8179 / ☎86-8380



保育園と市立幼稚園は、重複して申込できません。

おじいちゃん、おばあちゃんも一緒に子育て

「いきいき孫育て講座」開催

子育ての主役はお父さんとお母さんですが、おじいちゃん、おばあちゃんの応援も期待されています。時代とともに変わる子育てや、最近の子育て事情を紹介し、3回シリーズで、孫育てや家族とのかかわりについて考えます。

●第1回 10月10日(木)
【変わった? 変わらない? 子育て基礎知識】

※乳幼児の生活について

●第2回 11月6日(水)
【絵本の力で孫育て ～心を育てる～】

※孫とのふれあい方、絵本選びのコツなど

●第3回 12月13日(金)
【保育園・幼稚園の子どもたち】

※通園する子どもを見守る祖父母の役割について

※対象 市内在住の祖父母、今の子育てに関心のある方

3回共通

時間 / 10時30分から11時45分
場所 / 甲賀市役所 甲南庁舎
定員 / 30名(要予約)

※3回連続の受講も、単回の受講も可能です。

問い合わせ・申込み

こども未来課 ☎86-8171 / ☎86-8380

未就園児の子育て講座開催

子育てについての疑問や知識を、子どもと一緒におしゃべりしながら学びます。お気軽にご参加ください。

1 おしゃべりしましょう 子どもの育ち

- 開催日時 ①9月20日(金) ②11月1日(金)
9時45分～11時30分(9時30分受付)
- 場所 ①甲賀子育て支援センター
②信楽子育て支援センター
- 対象 1歳6ヶ月までの未就園児とその保護者
- 定員 ①15組 申込締切(9/13)
②10組 申込締切(10/25)
- その他 要申込 託児なし 申込多数の場合は抽選

2 おしゃべりしましょう 子どもの食事

- 開催日時 ①9月20日(金) ②9月30日(月)
③10月4日(金) ④10月23日(水)
10時～11時(各所共通)
- 場所 ①甲南子育て支援センター
②土山子育て支援センター
③甲賀子育て支援センター
④信楽子育て支援センター
- 対象 市内在住の未就園児とその保護者
- 定員 ①先着10組 ②先着15組
③先着15組 ④先着10組
- その他 要申込 託児なし

問い合わせ・申込み 【各子育て支援センターへ直接】

水口 ☎65-5511 土山 ☎66-0375
甲賀 ☎88-8115 甲南 ☎86-0949
信楽 ☎82-2799