

## 台風18号による被害

(平成25年10月2日発表時点)

### ■住家被害

- ・一部損壊 2戸
- ・床上浸水 78戸
- ・床下浸水 157戸
- ・居室への土砂流入 8戸

### ■住家以外の建物被害

- ・全壊 最勝寺(水口町岩坂)ほか  
1件、半壊 1件、一部損壊 3件
- ・床上浸水 26件
- ・床下浸水 52件

### ■宅地被害

- ・宅地法面崩壊等 108件

### ■道路・河川等被害

- ・県・市管理道路 150路線 被害箇所数 168箇所
- ・信楽高原鐵道 杣川鉄橋 橋脚1基、橋桁2本(32m)流失  
路線路盤陥没・法面崩壊・土砂流入等 24箇所

### ■農林業関係

- ・農作物被害面積  
水稲 2,500a、茶 1,420a、  
その他 2,989.5a
- ・農業施設(ビニールハウス等)被害  
15件5,370㎡
- ・林道被害 90箇所
- ・農地被害  
田291件、畑102件、ため池14件、  
水路103件、農道65件

### ■浸水被害によるゴミ処理

- 可燃ごみ 98.84t
- 不燃ごみ 560.13t
- し尿処理 103,160ℓ
- 浄化槽 39,570ℓ

## 信楽高原鐵道列車運行休止のお知らせ

当面の間列車運行を全線で休止し、代行バスによる運行を行っています。ご利用の皆さまにはご不便をおかけしますが、ご理解ご協力をいただくようお願いします。

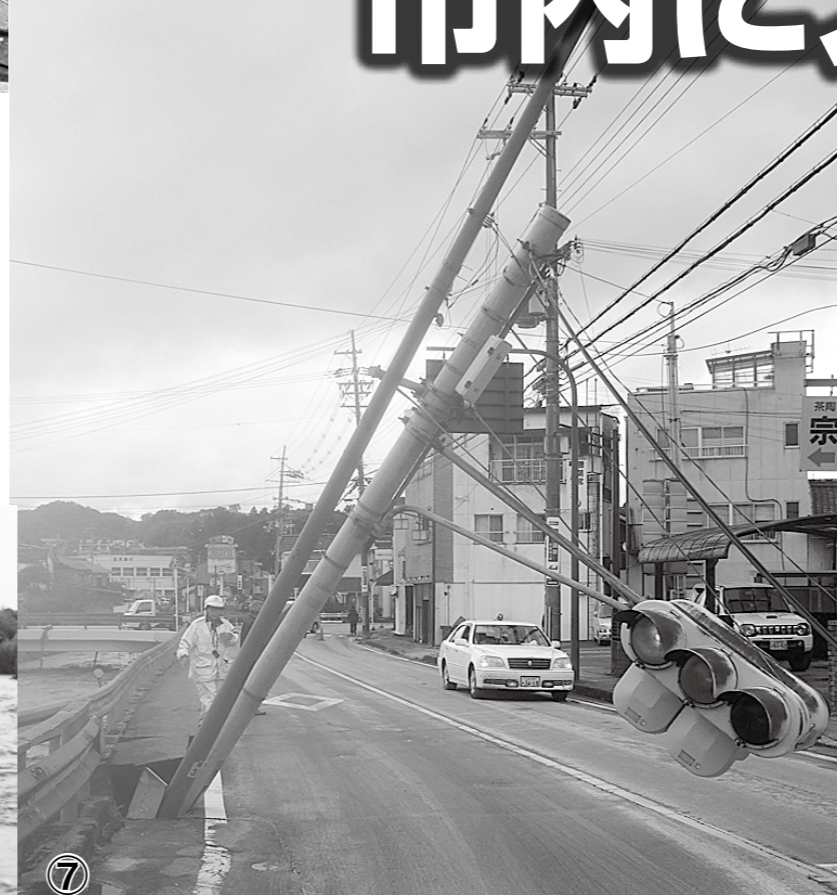
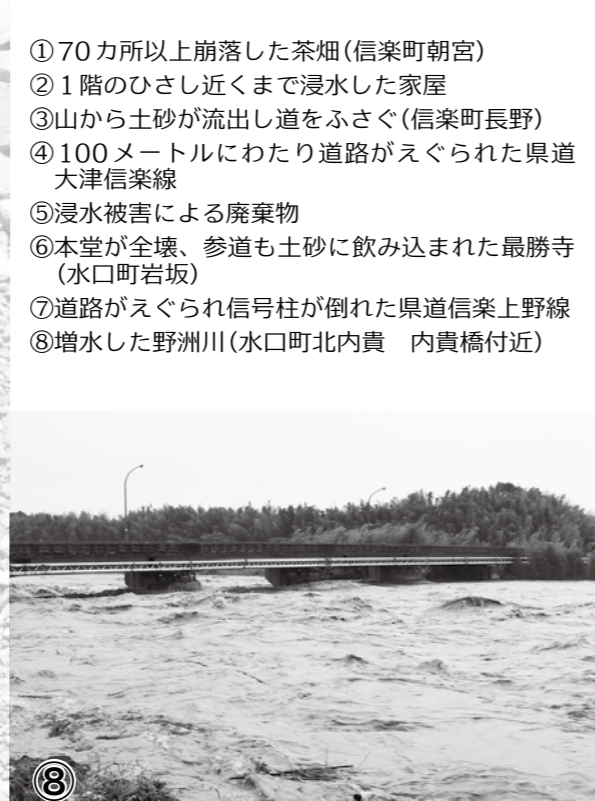
### 信楽高原鐵道代行バス停留所

信楽駅一沢出バス停—勅旨バス停—  
雲井バス停—紫香楽宮跡駅—貴生川駅南口

#### 問い合わせ

信楽高原鐵道株式会社

☎82-0129 / ☎82-3323



# 記録的な大雨 市内に大きな爪痕

- ① 70カ力以上崩落した茶畑(信楽町朝宮)
- ② 1階のひさし近くまで浸水した家屋
- ③ 山から土砂が流出し道をふさぐ(信楽町長野)
- ④ 100メートルにわたり道路がえぐられた県道大津信楽線
- ⑤ 浸水被害による廃棄物
- ⑥ 本堂が全壊、参道も土砂に飲み込まれた最勝寺(水口町岩坂)
- ⑦ 道路がえぐられ信号柱が倒れた県道信楽上野線
- ⑧ 増水した野洲川(水口町北内貴 内貴橋付近)