

参考様式 1

本社機能・研究開発機能整備計画書

1. 整備目的

〇〇事業で生産される商品 A は、弊社の主力商品であり、近年国内でのニーズが大きく高まっている。この度、その主要な工場及び本社機能の一部を滋賀県甲賀市へ設置することとした。

西日本の中心事業所として、西日本を総括する総務の一部を、移転し、生産・販売拠点である現地にて〇〇事業の企画・マーケティングを直接的・効率的に行う。

地域の特性に合わせた経営戦略を行うことで、地元の隠れたニーズをつかみ、西日本におけるさらなる販売拡大を行い、売上向上を図っていく。

※本社機能・研究開発機能の設置又は拡充が確認できる内容を記載してください。

2. 整備内容

本社機能等	研究開発等	その他
○		

①該当するものに「○」を記載すること。

②本社機能等の種別（①整備内容で本社機能等に「○」を記載した場合、該当するものに「○」を記載すること（複数可）

意思決定機関	総務	経理	人事
	○		

3. 設置又は拡充で行う業務

設置又は拡充を行う業務部門	事業所	備考
総務部門	甲賀支社	総務部門（経理、法務等）

※設置又は拡充を行う業務部門は、本社機能（意思決定機関、総務、経理、人事）または研究開発機能の別を記載すること。

※事業所は、設置又は拡充を行う業務部門が申請後に予定している事業所名称を記載すること。

4. 設置場所（10,000㎡以上の造成を伴う場合）

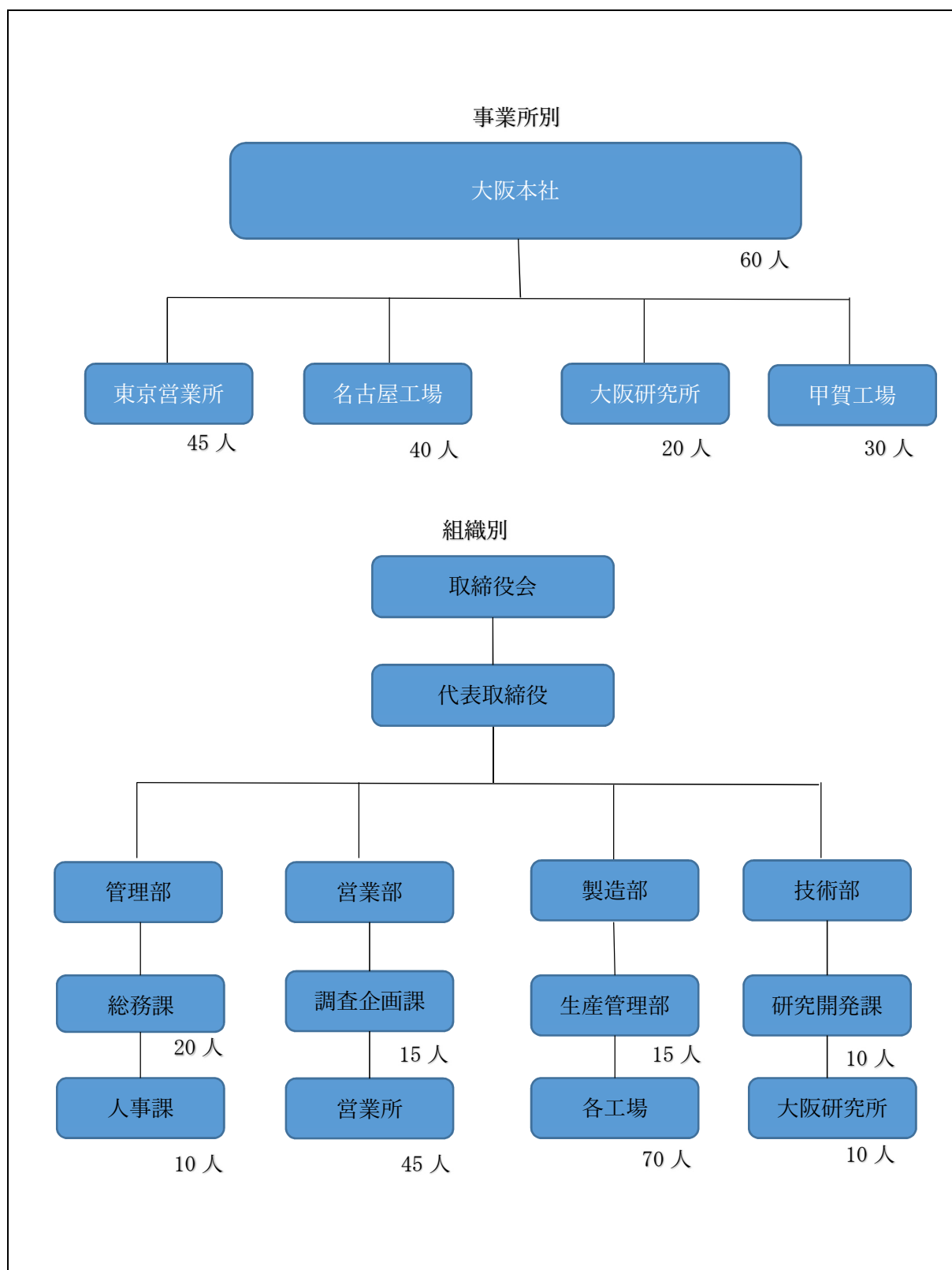
甲賀市〇〇町〇〇番地

造成面積（10,100㎡）

5 整備の実施時期

区分	時期	備考
土地取得	令和〇年 5 月	土地を購入
着工	令和〇年 6 月	着工予定時期
完成	令和〇年 10 月	
事業供用開始	令和〇年 12 月	

6. 組織体系図（事業実施前）



7. 組織体系図（事業実施後）

