

(2) 道路・交通に関する現況

1) 道路網

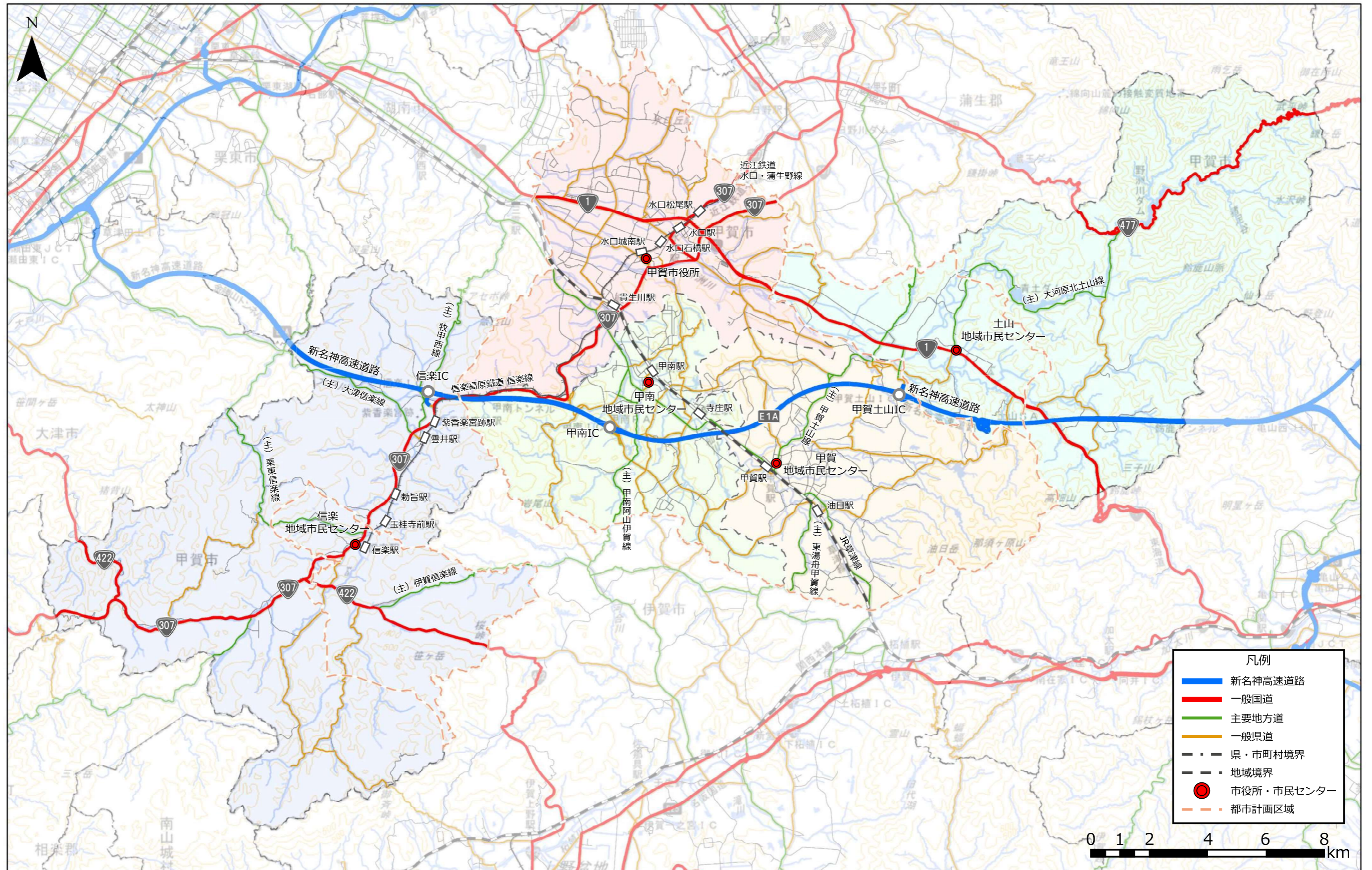
① 現況道路網

ア 現況道路網

本市の現況道路網は、市を東西方向に横断する新名神高速道路を中心に、水口地域方面(北西)～土山地域方面(南東)を連絡する国道 1 号と、水口地域でこれと交差し、水口地域方面(北東)～信楽地域方面(南西)を連絡する国道 307 号を軸として、国道 422 号、国道 477 号、草津伊賀線、甲賀土山線等により構成されている。

また、平成 20 年に新名神高速道路の供用にともない信楽 IC、甲賀土山 IC が設置されたほか、平成 21 年には甲南 IC が設置され、それぞれ国道 307 号、国道 1 号(岩室北土山線経由)、柑子塩野線と接続されている。今後は、新名神高速道路(大津JCT～亀山西JCT)の 6 車線化に伴い、更なる産業の発展が期待できる。

しかしながら、南北方向の主要幹線については、高速道路や鉄道などの既存の交通の横断や、市内を流れる河川の渡河など、道路整備における制約が多くあり、南北方向の移動需要に対して道路網が不足ため、市内の道路ネットワークの更なる強化が必要である。

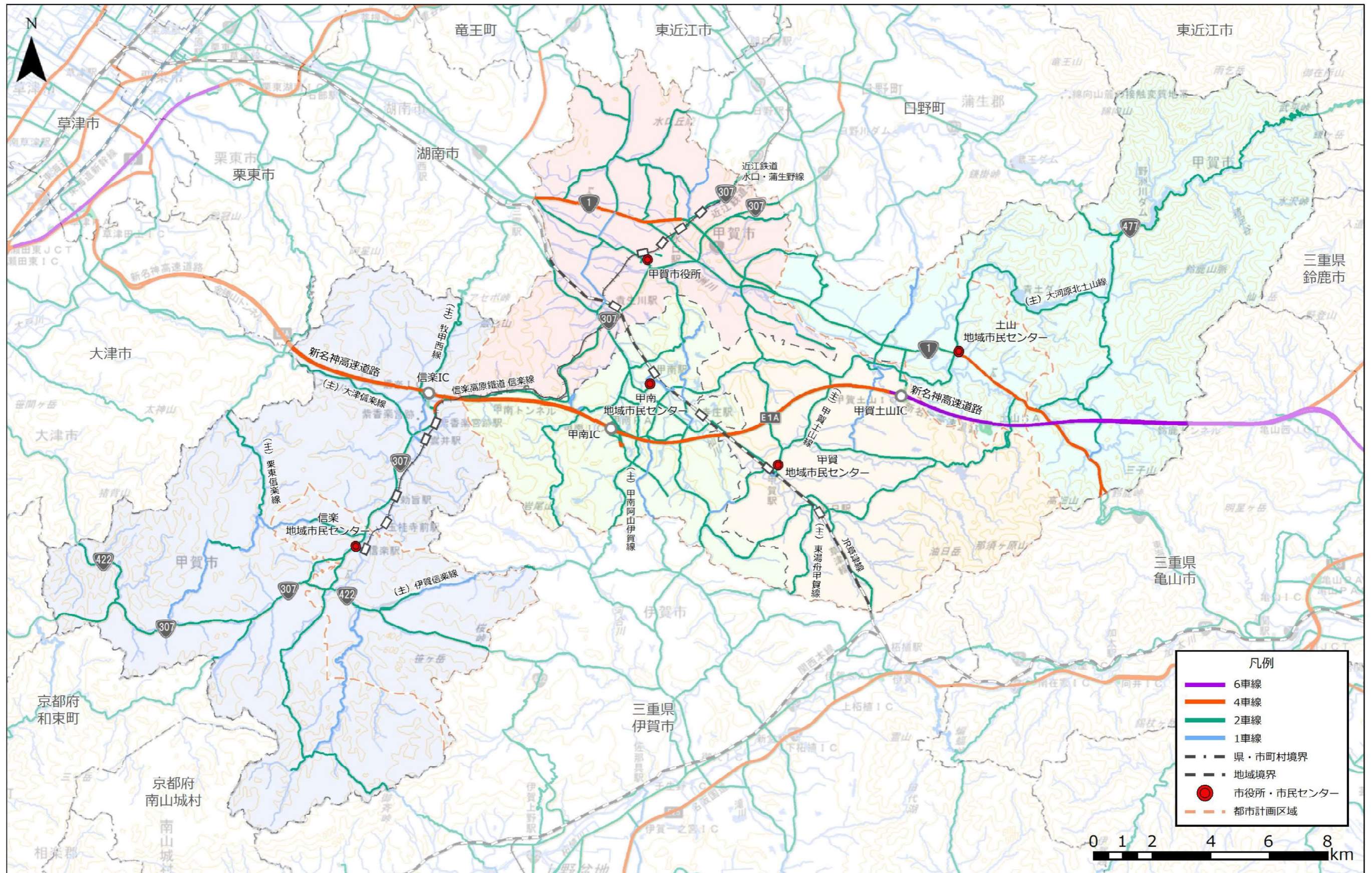


資料：甲賀市（建設事業課）

図一現況道路網

イ 道路の車線数

市内の主要な幹線道路の車線数は、新名神高速道路及び国道 1 号(大野西交差点～道の駅あいの土山の区間を除く)は概ね 4 車線で整備されており、新名神高速道路の一部区間は 6 車線で整備されている。その他の道路は概ね 2 車線で整備されている。また一部区間では、1 車線で整備されている路線もある。



図一現況道路網の車線数

資料：甲賀市道路台帳(R4)

ウ 道路幅員

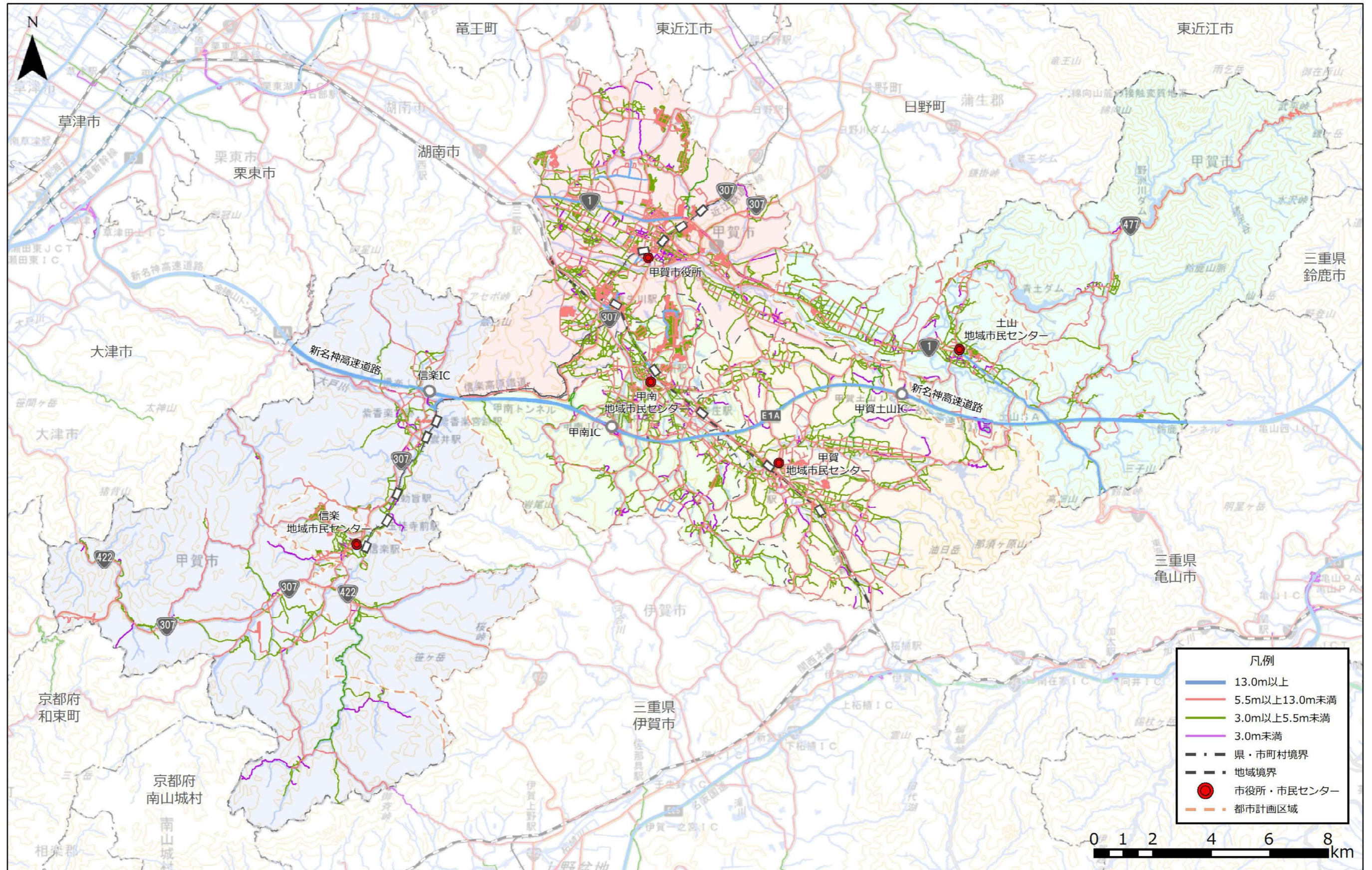
甲賀広域都市計画区域内において、幅員 13m以上の道路は新名神高速道路、国道 1 号等の主要な道路を中心に道路全体の約 5%となっており、5.5m以上 13.0m未満の道路と 3.5m以上 5.5m未満の道路が約 82%となっている。

甲賀広域都市計画域内では、水口地域を中心に JR 草津線沿いに 5.5m以上 13.0m未満の道路が整備されており、鉄道駅や主要な道路から離れた地域では 5.5m未満の道路が比較的多くなっている。

表-区域別幅員別の道路延長

区分	総延長 (m)	13.0m以上 (m)	割合 (%)	5.5-13.0m (m)	割合 (%)	3.5-5.5m (m)	割合 (%)	3.5m未満 (m)	割合 (%)
市街化区域	228,392	11,082	4.8	136,539	59.8	49,736	21.8	31,035	13.6
市街化調整区域	1,064,262	39,861	3.8	482,270	45.3	349,405	32.8	192,726	18.1
都市計画区域	1,265,707	47,950	3.8	569,760	45.0	423,034	33.4	224,963	17.8

資料：甲賀市道路台帳(R4)



資料：甲賀市道路台帳（R4）

図一道路幅員の状況

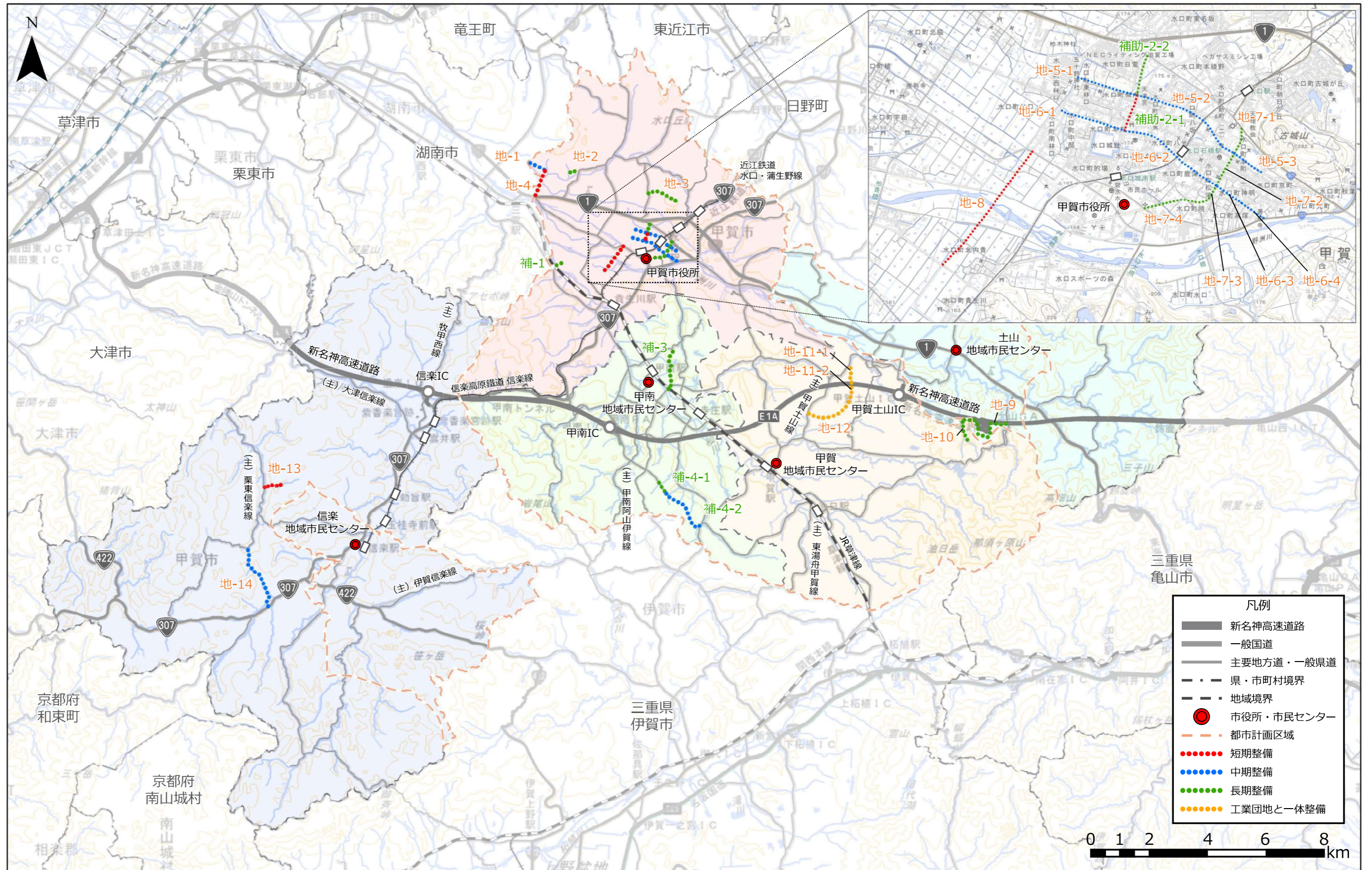
エ 道路の整備状況

平成30年度の道路整備基本計画で対象としている18路線(22.9km)のうち、5路線(4.9km)が整備に着手している。

表一道路整備基本計画整備対象路線の整備状況

路線名	道路機能	路線区間番号	事業整備延長(m)	整備優先順位	整備状況
(都)樋下綾野線	補助	2-1	300	短期整備	一部整備済
市道 泉・下山幹線	地域	4	1,070	短期整備	着工
水口北内貴線	地域	8	1,160	短期整備	一部概略設計済
市道 勅旨田代線	地域	13	200	短期整備	予備設計中
市道 野川杉谷線	補助	4-2	750	中期整備	—
(仮称)下山朝国線	地域	1	520	中期整備	—
(都)古城御茶園線	地域	5-1	500	中期整備	—
	地域	5-2	940	中期整備	—
	地域	5-3	270	中期整備	—
(都)高塚林口線	地域	6-1	530	中期整備	—
	地域	6-2	870	中期整備	—
	地域	6-3	240	中期整備	—
	地域	6-4	250	中期整備	—
市道 柞原・奥出線、市道 寺谷線	地域	14	2,600	中期整備	—
市道 岩坂・宇川幹線	補助	1	310	長期整備	—
(都)樋下綾野線	補助	2-2	330	長期整備	—
(都)葛木希望ヶ丘線	補助	3	1,030	長期整備	—
市道 野川杉谷線	補助	4-1	1,480	長期整備	—
市道 下山・柳瀬幹線	地域	2	370	長期整備	—
(仮称)名坂自然公園縦貫道	地域	3	1,070	長期整備	—
(都)大橋内貴橋線 (市道 大橋・内貴橋線)	地域	7-1	230	長期整備	—
	地域	7-2	260	長期整備	—
	地域	7-3	300	長期整備	—
	地域	7-4	390	長期整備	—
市道 南土山・神線	地域	9	2,480	長期整備	—
市道 次良九朗線	地域	10	540	長期整備	—
市道 大水戸線	地域	11-1	440	工業団地と一体整備	—
	地域	11-2	440	工業団地と一体整備	—
(仮称)甲賀北工業団地線	地域	12	2,180	工業団地と一体整備	一部整備済

資料：甲賀市道路整備基本計画(H30)、甲賀市(建設事業課)



資料：甲賀市道路整備基本計画(H30)、甲賀市（建設事業課）

図一道路整備基本計画整備対象路線の整備状況

② 都市計画道路網

オ 都市計画道路

都市計画道路は、29路線、38.645km が計画決定されており、その大部分は水口地域中心部周辺に配置されているほか、JR 貴生川駅周辺、JR 甲南駅～JR 寺庄駅間、JR 甲賀駅周辺に配置されている。

表一都市計画道路一覧

番号	種別	名称 路線名	計画決定					整備状況		
			延長 (m)	車線数	幅員 (m)	当初 年月日	最終 年月日	改良済 延長	概成済 延長	整備済 延長計
滋賀県										
3.3.1	幹 線 街 路 ※1	泉名坂線	3,700	4	25	S61.5.19	H21.3.2	3,700	—	3,700
3.5.11		笹が丘山線	1,030	2	12	H6.5.18	H11.11.15	—	—	0
3.5.12		川久保名坂線	3,850	2	12	S36.2.14	H11.11.15	3,080	80	3,160
3.5.201		名坂新城線	3,950	2	12	S36.2.14	H11.11.15	—	3,950	3,950
3.5.210		泉下山線	450	2	12	S50.11.25	H11.11.15	450	—	450
3.5.211		宝蔵寺線	1,220	2	12	S50.11.25	H12.1.19	—	1,100	1,100
3.5.302		葛木竜法師線	1,360	2	15	S50.11.20	H19.12.5	775	585	1,360
甲賀市										
3.4.4	幹 線 街 路 ※1	高塚山口線	1,880	2	16	S36.2.14	H11.11.15	—	—	0
3.4.5		貴生川駅虫生野線	140	2	16	S55.2.6	H11.11.15	140	—	140
3.4.8		貴生川駅前線	150	2	16	H2.4.18	H11.11.15	150	—	150
3.4.10		山伴中山線	1,400	2	16	H6.5.18	H11.11.15	1,400	—	1,400
3.5.202		大橋内貴橋線	3,080	2	12	S36.2.14	H12.1.19	630	—	630
3.5.203		古城御茶園線	2,010	2	12	S36.2.14	H12.1.19	290	—	290
3.5.204		大岡寺線	530	2	12	S36.2.14	H12.1.19	530	—	530
3.5.206		石倉線	300	2	12	S36.2.14	H12.1.19	—	—	0
3.5.207		樋下綾野線	1,190	2	12	S36.2.14	H13.4.20	530	660	1,190
3.5.209		水口工業団地線	3,790	2	12	S50.11.25	H12.1.19	3,120	480	3,600
3.5.212		名坂線	640	2	12	S52.5.31	H12.1.19	640	—	640
3.5.213		虫生野貴生川線	700	2	12	S55.1.30	H12.1.19	700	—	700
3.5.214		貴生川南幹線	540	2	12	H2.4.18	H12.1.19	540	—	540
3.5.216		笹が丘伴中山線	1,700	2	12	H6.5.18	H12.1.19	1,700	—	1,700
3.5.217		泉北脇線	940	2	14	H6.12.7	H12.1.19	940	—	940
3.5.218		北脇さつきが丘線	560	2	12	H6.12.7	H12.1.19	560	—	560
3.5.303		葛木希望ヶ丘線	1,400	2	15	S50.11.20	H12.9.29	—	1,400	1,400
3.5.304		甲南駅前線	470	2	14.5	H26.3.24	—	470	—	470
3.5.401		高野市場線	850	2	14	S61.11.17	H12.1.19	660	190	850
3.5.402		甲賀駅前線	710	2	12	S61.11.17	H12.1.19	710	—	710
3.5.403	甲賀駅停車場線	35	2	14	H16.12.27	—	—	35	35	
8.7.1	特殊 街路 ※2	甲南駅南北線	70	—	6	H26.3.24	—	70	—	70
合計	—	—	38,645	—	—	—	—	21,785	8480	30,265

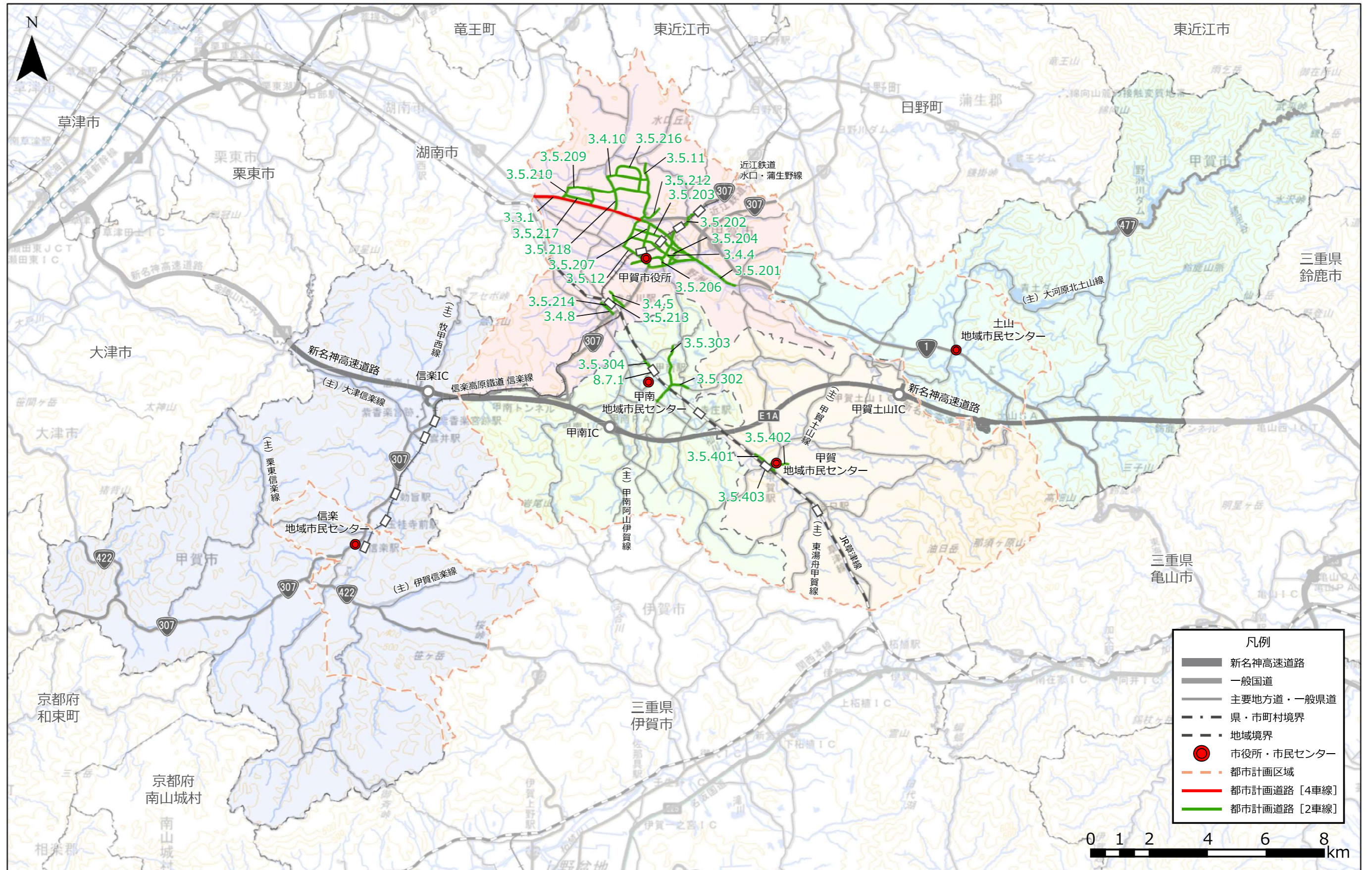
※1 幹線街路：主要幹線道路等を結び、都市の骨格及び近隣住区を形成し、比較的高水準の規格を備えた道路

※2 特殊街路：近隣住区と幹線道路を結ぶ道路であり、近隣住区内での幹線としての機能を有する道路

資料：滋賀の都市計画 2021 (R3)、甲賀市 (都市計画課)

カ 都市計画道路の車線数

都市計画道路の車線数は、3.3.1 泉名坂線(国道 1 号(山名坂線・西名坂交差点)以西)が 4 車線のほかは、全て 2 車線となっている。



資料:滋賀の都市計画 2021(R3)、甲賀市(都市計画課)

図一 都市計画道路の車線数

キ 都市計画道路の整備状況

都市計画道路の整備状況は、整備率が 78.3%(改良済延長:21.785km、概成済延長:8.480km、合計:30.265km)であり、未整備区間の延長は 8.38km となっている。

また、都市計画決定からの経過年数が増えるにしたがい整備率は低下しており、経過年数 30 年以上の都市計画道路の整備率は 77.3%となっている。都市計画道路における未整備区間の多くは水口地域中心部に集中している。

表一都市計画道路全体の整備状況

種別	該当	計画延長 (m)	整備延長(m)			整備率(%)		
			改良済	概成済	合計	改良済	概成済	合計
幹線街路	28	38,575	21,715	8,480	30,195	56.3	22.0	78.3
特殊街路	1	70	70	—	70	100.0	—	100.0
合計	29	38,645	21,785	8,480	30,265	56.4	21.9	78.3

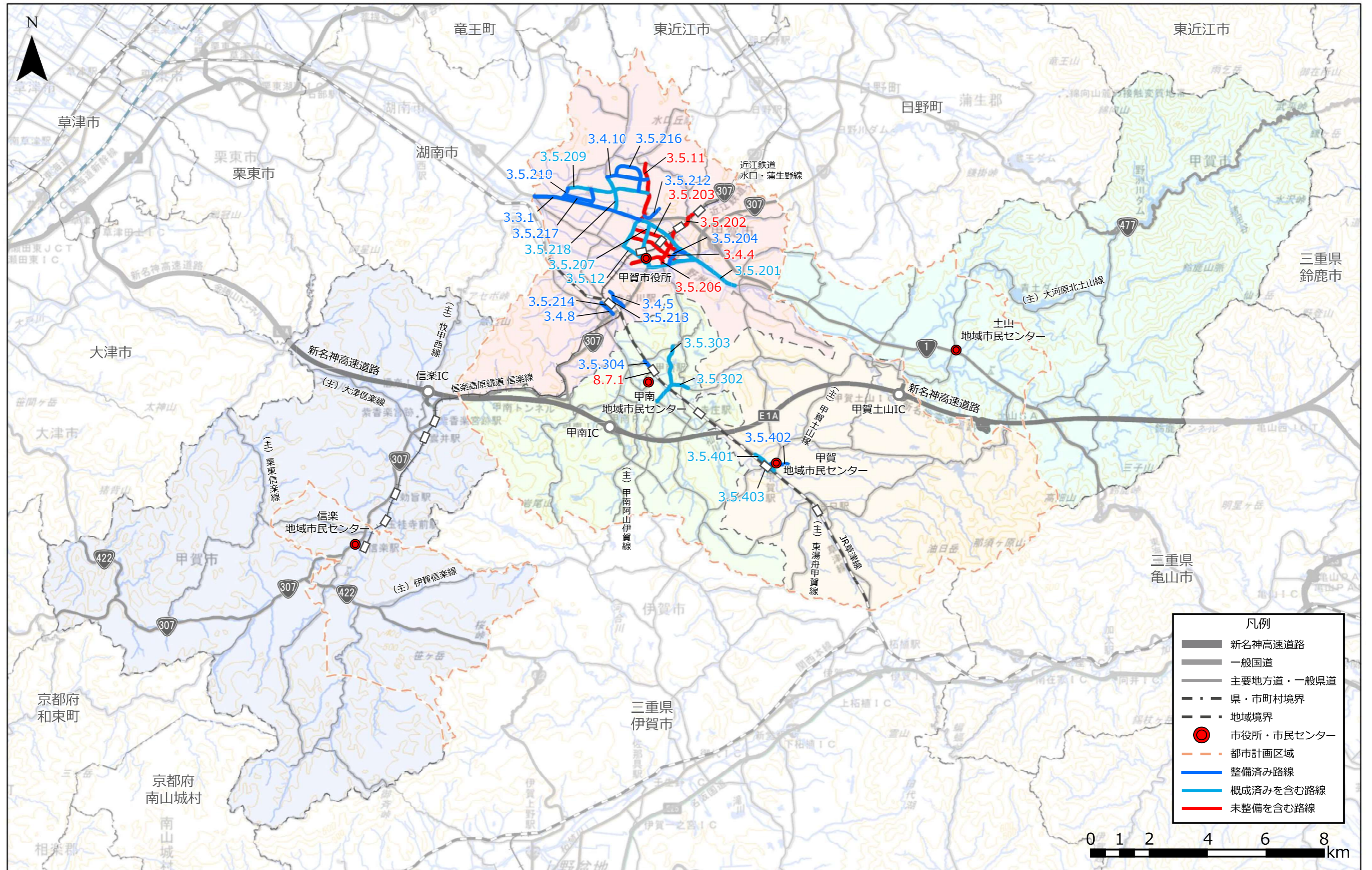
資料:滋賀の都市計画 2021(R3)、甲賀市(都市計画課)

表一都市計画決定からの経過年数別にみた都市計画道路の整備状況

経過年数※	該当路線	延長 (m)	改良済 (m)	概成済 (m)	整備済 延長計 (m)	未整備 (m)	整備率 (%) (整備/延長)
10年未満	2	540	540	—	540	0	100.0
20年未満	1	35	—	35	35	0	100.0
30年未満	5	5,630	4,600	—	4,600	1,030	81.7
30年以上	21	32,440	16,645	8,445	25,090	7,350	77.3
合計	29	38,645	21,785	8,480	30,265	8,380	78.3

※都市計画道路における当初決定からの経過年数

資料:滋賀の都市計画 2021(R3)、甲賀市(都市計画課)



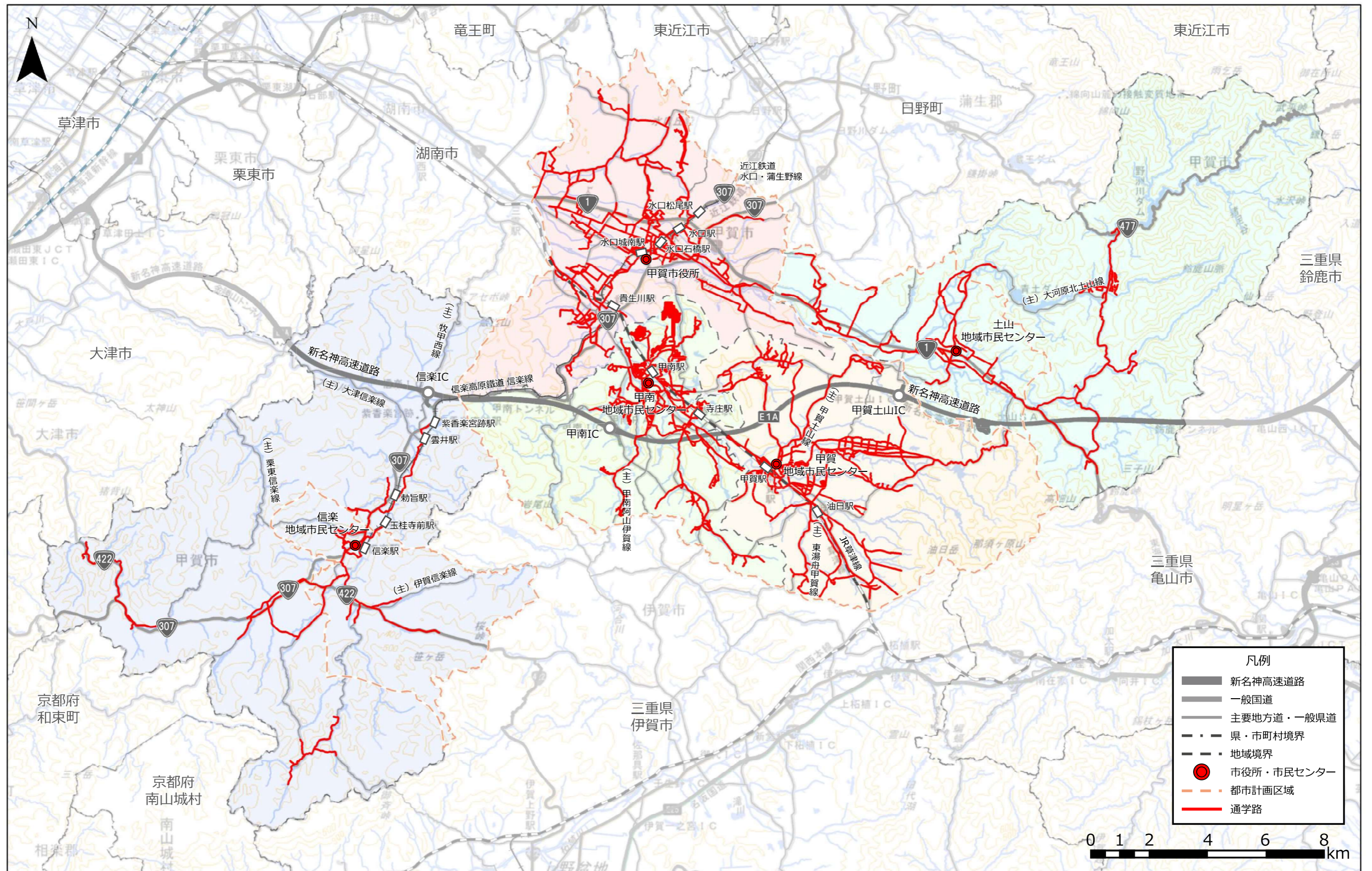
資料:滋賀の都市計画 2021(R3)、甲賀市(都市計画課)

図一都市計画道路の整備状況

③ その他の道路機能

ク 通学路

各地域で市道を中心に市内の通学路が構成されている。



資料：甲賀市（教育委員会）

図一市内の通学路

ケ 農道

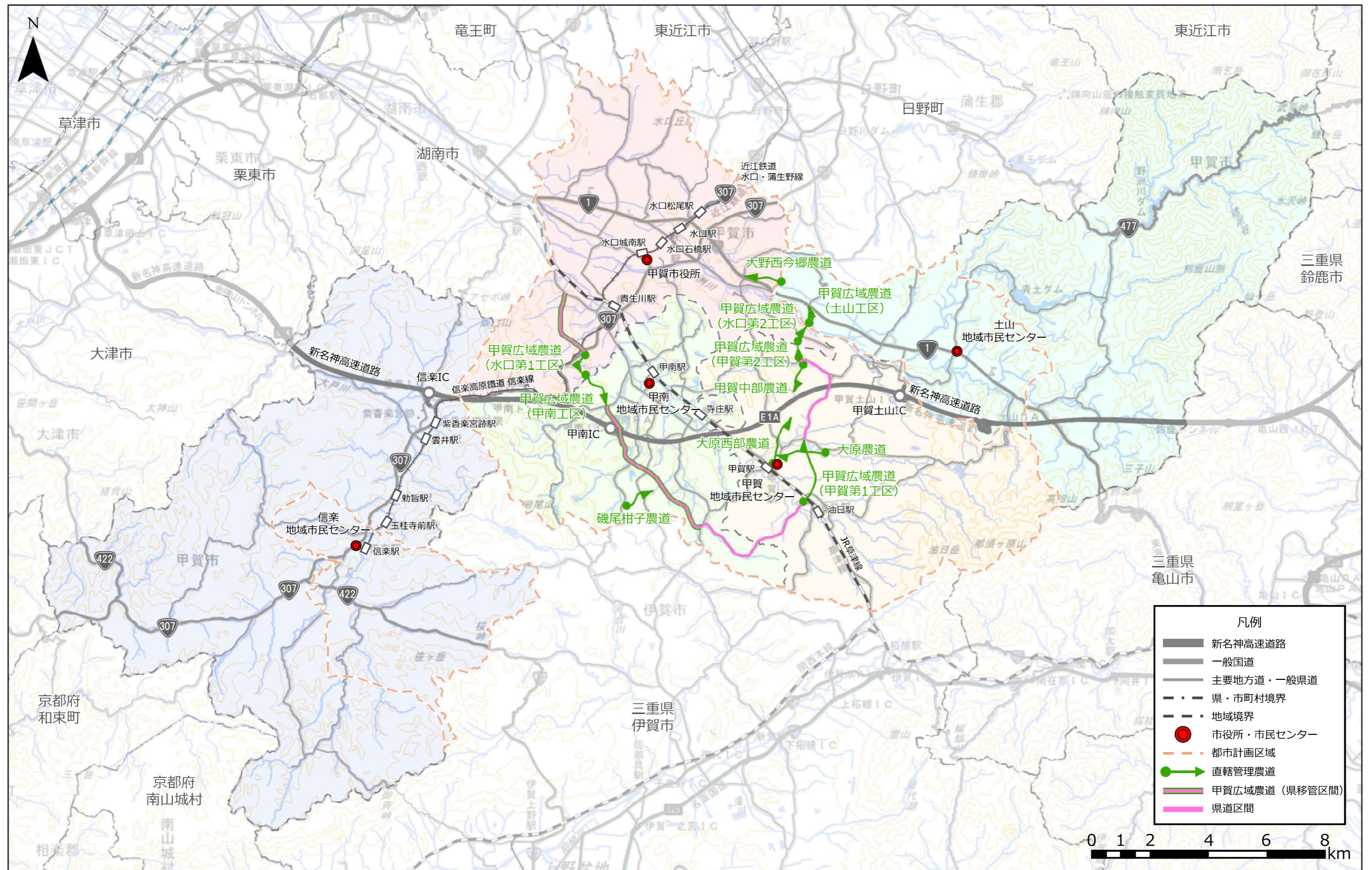
本市において直轄管理農道は 9 路線となっており、うち 4 路線が甲賀地域に位置している。路線別では甲賀広域農道(甲賀第 1 工区)の延長が最大であり、すべての直轄管理農道で幅員 5.5m 以上を確保している。一部の直轄管理農道については、市内の主要な道路と連絡している路線もある。

甲賀広域農道は、(主)甲賀土山線、(一)小佐治甲南線、(一)上馬杉野尻線とともに、広域農道としてネットワークを形成している。甲賀広域農道の一部区間は、滋賀県に移管しており、下表の直轄管理農道を本市が管理している。

表-直轄管理農道一覧

路線名	延長 (m)
甲賀広域農道(水口第 1 工区)	1,133
甲賀広域農道(水口第 2 工区)	701
大野西今郷農道	1,445
甲賀広域農道(土山工区)	771
甲賀広域農道(甲賀第 1 工区)	2,334
甲賀広域農道(甲賀第 2 工区)	577
大原農道	1,674
甲賀中部農道	1,186
甲賀広域農道(甲南工区)	1,111
大原西部農道	1,811
磯尾柑子農道	1,337
総延長	14,080

資料：甲賀市(農村整備課)



資料:甲賀市(農村整備課)

図-広域農道の指定状況

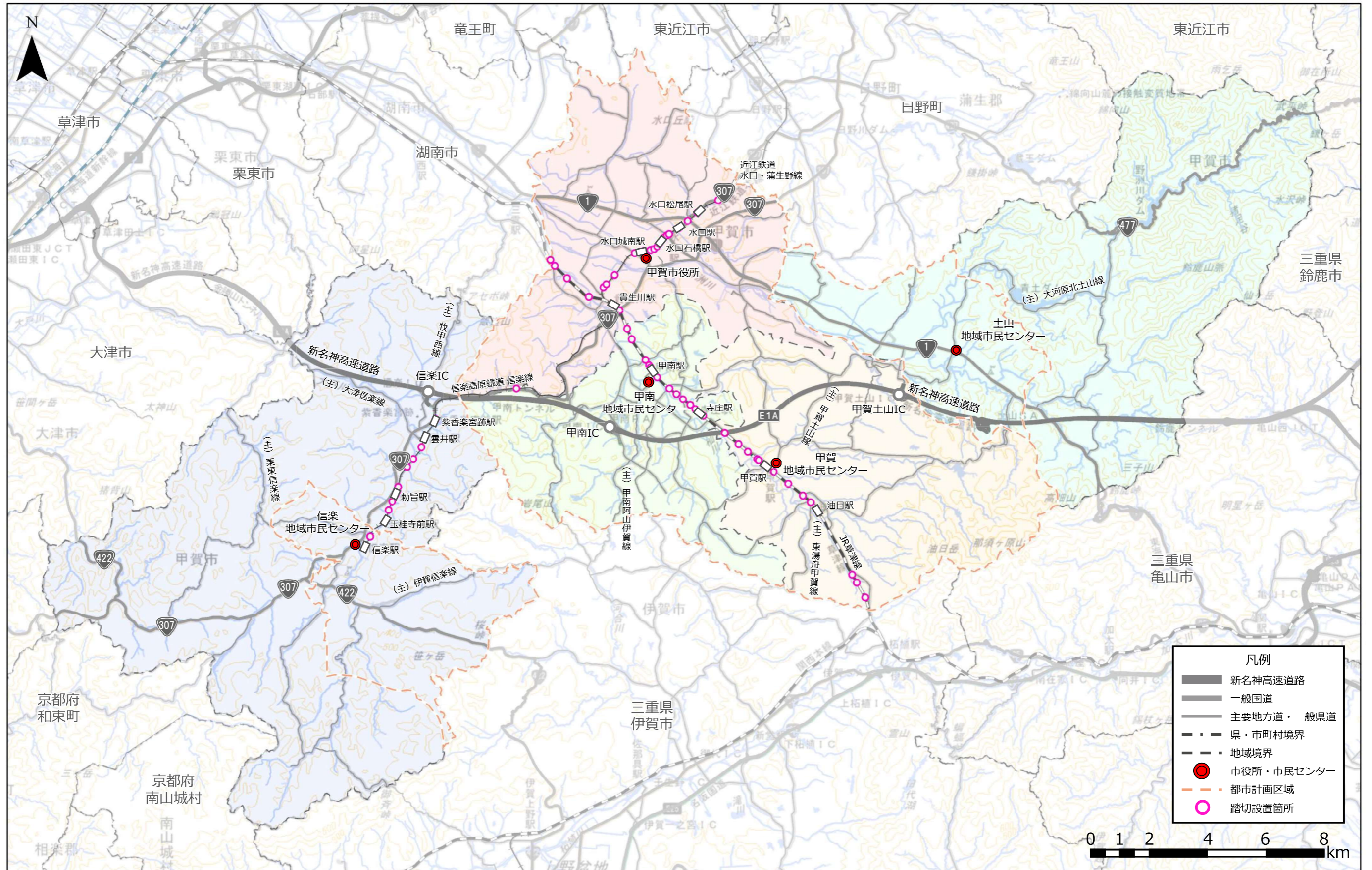
コ 踏切

本市の踏切設置箇所は、JR 草津線が最も多く 30 箇所となっており、近江鉄道が 17 箇所、信楽高原鉄道が 11 箇所となっている。

表一 路線別踏切設置状況

鉄道路線名	踏切数 (箇所)
JR 草津線	30
近江鉄道	17
信楽高原鉄道	11

資料：甲賀市（公共交通推進課）



資料: 甲賀市(公共交通推進課)

図-踏切設置箇所

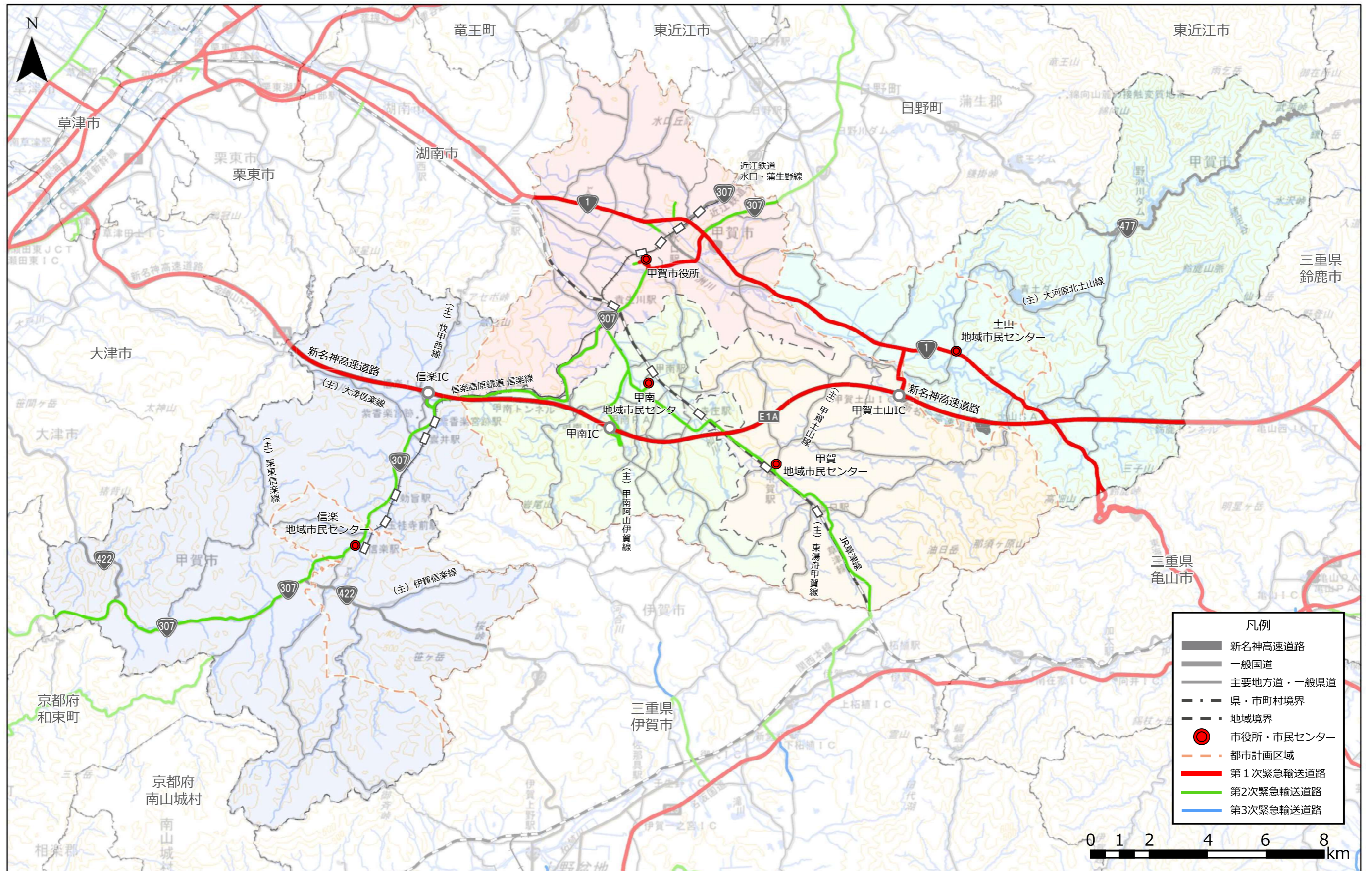
2) 緊急輸送道路の指定状況

本市では、緊急輸送道路として、広域的な輸送物資を運ぶ広域幹線道路(第1次緊急輸送道路)に新名神高速道路等、第1次緊急輸送道路と市役所や広域避難場所等を連絡し、あるいは広域幹線道路で代替路線となる道路(第2次緊急輸送道路)に国道307号及び草津伊賀線、国道1号と甲賀市役所までの道路等が位置づけられている。

表-第1次・第2次緊急輸送道路一覧

区分	路線種別	路線名	延長(km)
第1次	一般国道	一般国道1号	56.0
第1次	一般国道	一般国道307号	2.6
第1次	高速自動車国道	高国 新名神高速道路	41.9
第1次	主要地方道	甲賀土山線	1.1
第1次	一般県道	甲賀土山インター線	0.3
第1次	一般県道	泉水口線	0.3
第1次	市道	新町・貴生川幹線	0.1
第2次	一般国道	一般国道307号	33.0
第2次	一般国道	一般国道307号	29.8
第2次	主要地方道	草津伊賀線	14.8
第2次	主要地方道	甲賀土山線	0.2
第2次	主要地方道	甲南阿山伊賀線	1.0
第2次	一般県道	甲南停車場線	0.3
第2次	一般県道	甲南阿山線	0.6
第2次	一般県道	柑子塩野線	1.4
第2次	一般県道	信楽インター線	0.1
第2次	一般県道	甲南インター線	2.6
第2次	一般県道	大野名坂線	0.5
第2次	市道	松尾・山幹線	0.4
第2次	市道	新町・貴生川幹線	0.1

資料:甲賀市地域防災計画(R3)



資料：甲賀市地域防災計画(R3)

図一緊急輸送道路