

## 5. 評価対象路線

### (1) 事業中路線

現在事業中となっている市道の路線・区間については、「甲賀市道路整備基本計画（H19 策定，H24 修正）（以下、現行計画とする。）」に基づき、引き続き整備を推進していくこととし、評価対象とはしない。

表－事業中の路線（事業主体：市）

路線名	段階構成	整備状況・予定	事業化時点	備考
市道 名坂・本綾野 2 号線	補助	完了	～H30 ※基本計画 策定時点 事業化済	
市道 新町・貴生川幹線（内貴橋）	補助	R8 完了予定		
市道 泉・北脇幹線	地域	R10 以降完了予定		
市道 西名坂・中切線	地域	R10 以降完了予定		
（仮称）巖峨虫生野幹線	地域	R10 以降完了予定		
市道虫生野希望ヶ丘線	地域	R10 以降完了予定		
市道 和野・佐山幹線	地域	完了		
（都）甲南駅前線	地域	完了		
市道 小倉保線	地域	完了		
（都）樋下綾野線	補助	R10 以降完了予定	H31～R5	一部区間未着手
市道 泉・下山幹線	地域	R8 完了予定		
市道 水口北内貴線	地域	R10 以降完了予定		
（仮称）甲賀北工業団地線	地域	R10 以降完了予定		
市道 勅旨田代線	地域	R10 以降完了予定		

### (2) 生活道路の位置づけ

生活道路は、主として地域住民の日常生活に利用される道路で、地域内の移動や地域から幹線道路に至るまでに利用され、生活者の間口まで繋がる。このため、幹線道路の整備とは別に整備を進める必要がある。

これまでの現行計画において整備対象路線となっていた路線についても、道路の機能として求められる役割から将来幹線道路網を構築する幹線道路ではなく、生活道路として位置づける。

表－現行計画より生活道路として位置づける路線

路線名	地域	整備状況
泉・揚木線	水口	未整備
北土山猪鼻線	土山	整備済
市場八束線		未整備
市場本線		整備済
源田中野線		甲賀
毛枚和田線	未整備	
市原杉谷線	整備済	
野田中央線	甲南	事業中
寺庄線		事業中
寺庄上川原線		未整備
御輿道	信楽	事業中
笠原橋線		未整備

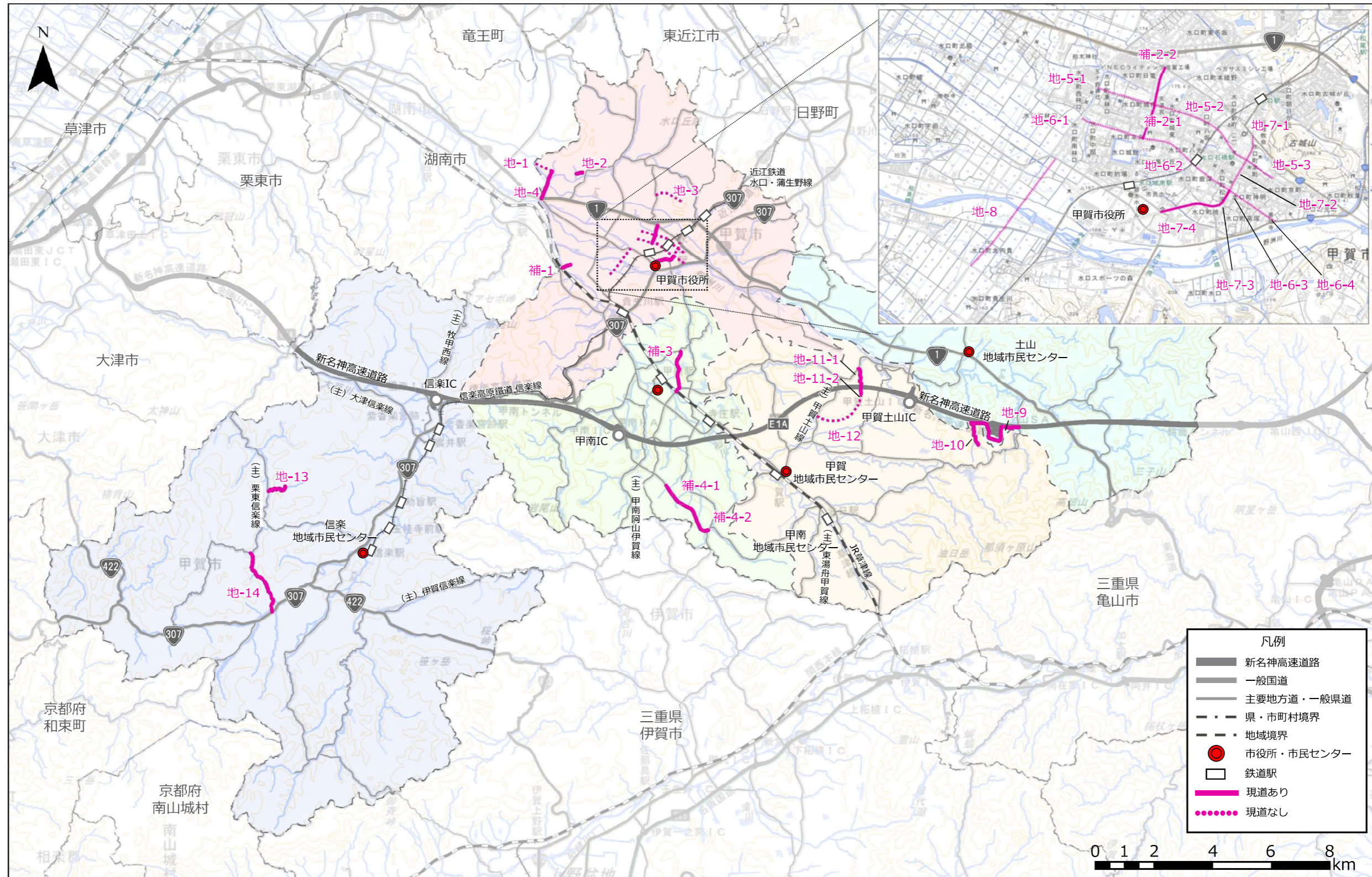
### (3) 評価対象路線・区間

評価対象とする未整備の路線・区間は、道路整備計画で定めた、本市の将来の望ましい道路網を構成する道路のうち、道路整備基本計画(H30)策定時点で未着手であった18路線(29区間)のうち、現在までに事業化された5路線(5区間)を除いた、現時点で未着手の14路線(24区間)とする。評価対象路線・区間について、整備優先順位に係る評価を実施、道路整備基本計画(H30)で設定された整備優先順位について、見直しを実施する。

表一評価対象路線・区間(事業主体:市)

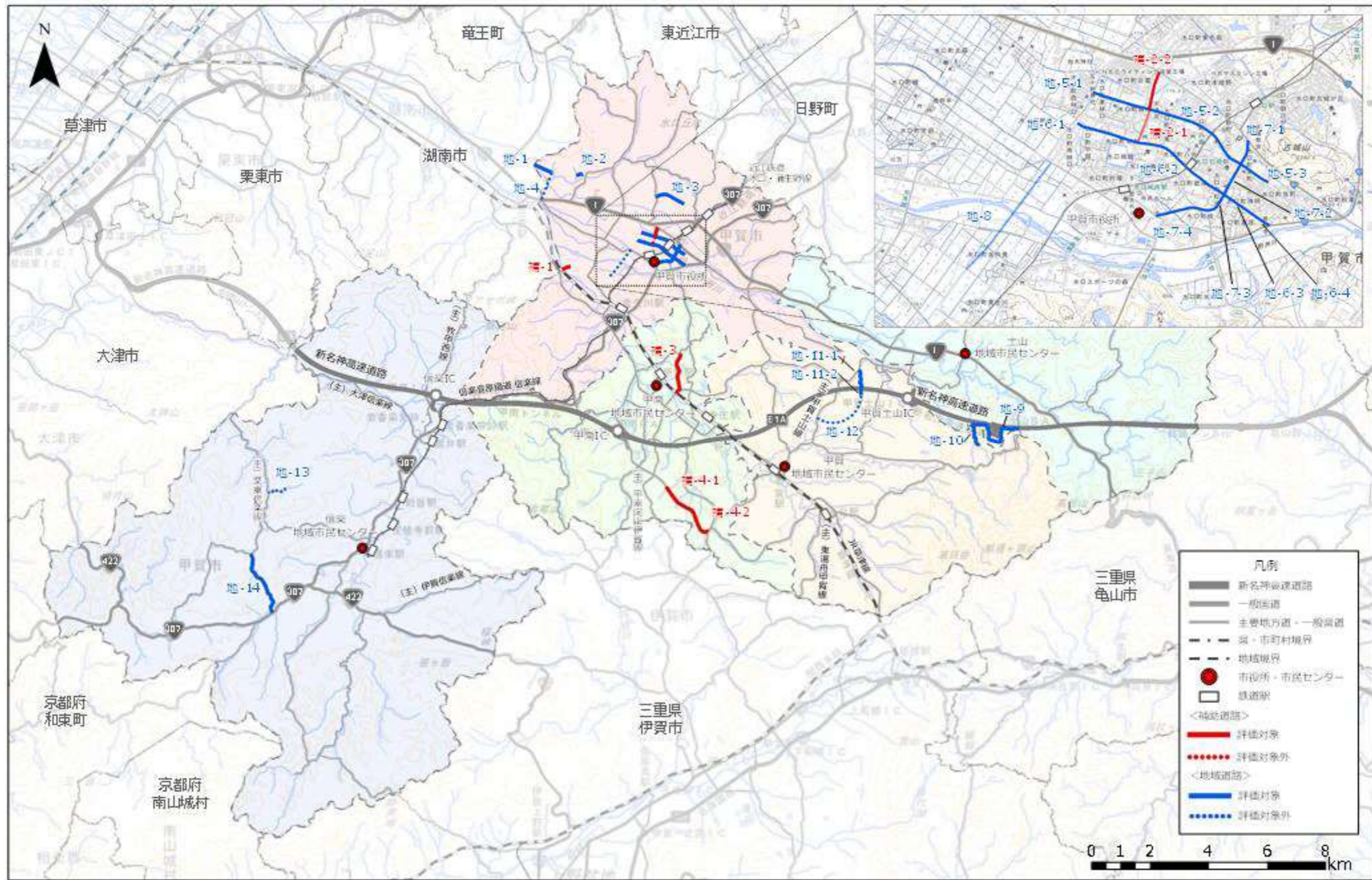
	路線名	道路機能	路線区間番号	事業整備延長(m)	整備優先順位(H30基本計画)	整備状況
1	市道 岩坂・宇川幹線	補助	1	310	長期整備	未整備(現道あり)
2	(都)樋下綾野線	補助	2-1	300	短期整備	一部整備済(現道あり)
	(都)樋下綾野線	補助	2-2	330	長期整備	未整備(現道あり)
3	(都)葛木希望ヶ丘線	補助	3	1,030	長期整備	未整備(現道あり)
4	市道 野川杉谷線	補助	4-1	1,480	長期整備	未整備(現道あり)
	市道 野川杉谷線	補助	4-2	750	中期整備	未整備(現道あり)
1	(仮称)下山朝国線	地域	1	520	中期整備	未整備(現道なし)
2	市道 下山・柳瀬幹線	地域	2	370	長期整備	未整備(現道あり)
3	(仮称)名坂自然公園縦貫道	地域	3	1,070	長期整備	未整備(現道なし)
4	市道 泉・下山幹線	地域	4	1,070	短期整備	着工(現道あり)
5	(都)古城御茶園線	地域	5-1	500	中期整備	未整備(現道なし)
		地域	5-2	940	中期整備	未整備(現道なし)
		地域	5-3	270	中期整備	未整備(現道なし)
6	(都)高塚林口線	地域	6-1	530	中期整備	未整備(現道なし)
		地域	6-2	870	中期整備	未整備(現道なし)
		地域	6-3	240	中期整備	未整備(現道なし)
		地域	6-4	250	中期整備	未整備(現道なし)
7	(都)大橋内貴橋線 (市道 大橋・内貴橋線)	地域	7-1	230	長期整備	未整備(現道なし)
		地域	7-2	260	長期整備	未整備(現道なし)
		地域	7-3	300	長期整備	未整備(現道あり)
		地域	7-4	390	長期整備	未整備(現道あり)
8	市道 水口北内貴線	地域	8	1,160	短期整備	一部概略設計済(現道なし)
9	市道 南土山・神線	地域	9	2,480	長期整備	未整備(現道あり)
10	市道 次良九朗線	地域	10	540	長期整備	未整備(現道あり)
11	市道 大水戸線	地域	11-1	440	工業団地と一体整備	未整備(現道あり)
		地域	11-2	440	工業団地と一体整備	未整備(現道あり)
12	(仮称)甲賀北工業団地線	地域	12	2,180	工業団地と一体整備	一部整備済(現道なし)
13	市道 勅旨田代線	地域	13	200	短期整備	予備設計済(現道あり)
14	市道 柞原・奥出線、市道 寺谷線	地域	14	2,600	中期整備	未整備(現道あり)

(4) 評価対象路線の位置図



資料: 甲賀市道路整備基本計画(H30)、甲賀市(建設事業課)

図一 評価対象路線の現道の有無



資料：甲賀市道路整備基本計画(H30)、甲賀市（建設事業課）

図-評価対象路線の位置図