

第34回甲賀市水道事業審議会 次 第

日 時:平成30年2月16日(金)

午後2時から

場 所:甲賀市役所(別館1階 会議室101)

甲賀市市民憲章唱和

わたしたちは「みんながつくる住みよさと活気あふれる甲賀市」を目指して、この憲章を定めます。

あふれる愛に あなたも仲間
いろどる山河と 生きいき文化
こぼれる笑顔に 応える安心
うみだす活力 受けつぐ伝統
かがやく未来に 鹿深の夢を

1. 開会のあいさつ

2. 審 議

平成29年度甲賀市水道事業会計決算見込みについて (資料1)

平成30年度甲賀市水道事業会計予算(案)について(資料2)

3. 報 告

アセットマネジメントについて (資料3)

4. 会議内容の公開、非公開について

5. 閉会のあいさつ

平成29年度甲賀市水道事業会計決算見込の概要

給水人口の減少や核家族化、単身世帯の増加等により、給水収益は平成27年度までは年々減少しています。平成28年度には前年度に比べて増加したものの、平成29年度においては減少する見込みです。将来的にも水需要が減少するものと予測しており、加えて、施設の老朽化と更新時期を迎えるため、厳しい経営状況にあります。

平成29年度の収益的収支については、修繕費等の減少等により支出が減少し、約3億5千万円の黒字と見込んでいます。純利益については条例に基づき、積立を行う予定です。維持管理においては、安全で安心な水道水の安定供給のため、夜間休日の待機業務や漏水調査、アセットマネジメント策定業務委託などを実施しました。

また、資本的収支については、老朽管路の布設替をはじめ、地域間を結ぶ連絡管整備などを実施し、収入を約5億円、支出を約11億2千万円と見込んでおり、資本的収入が資本的支出額に不足する額約6億1千万円は、当年度分消費税及び地方消費税資本的収支調整額、過年度分損益勘定留保資金で補てんします。

○収益的収支（水道水をお届けするための財源と費用）

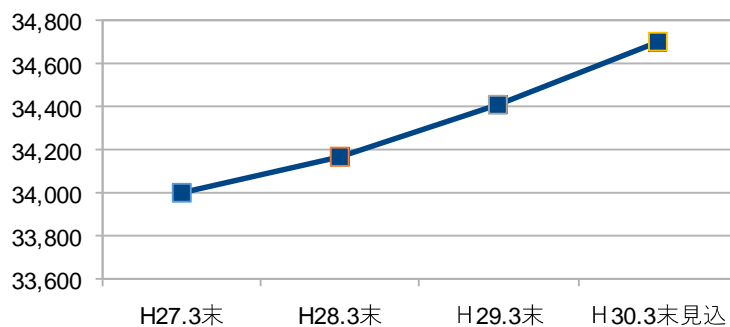
決算見込額	収入	3,051,000千円	(当初予算比	△7,000千円)
	支出	2,700,000千円	(当初予算比	△112,000千円)
	差引	351,000千円		

【収入】

① 水道料金	2,538,000千円	(当初予算比	△10,000千円)
--------	-------------	--------	------------

給水栓数推移

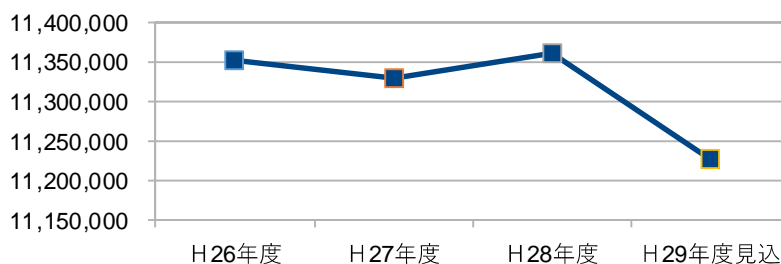
(単位: 栓)	
	給水栓数
H27.3末	34,005
H28.3末	34,166
H29.3末	34,410
H30.3末見込	34,700



有収水量推移

(単位: m³)

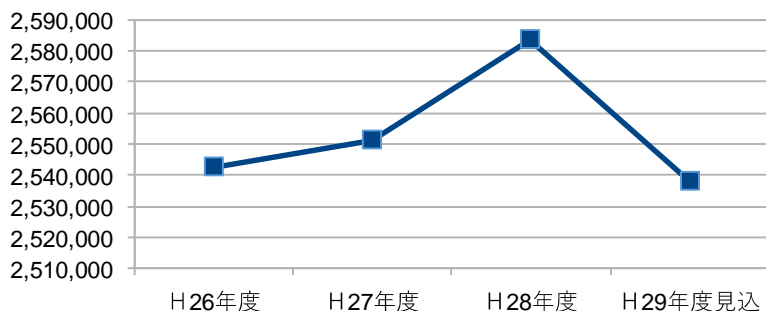
	有収水量
H26年度	11,352,521
H27年度	11,328,979
H28年度	11,361,438
H29年度見込	11,226,822



給水収益推移

(単位: 千円)

	給水収益
H26年度	2,542,656
H27年度	2,551,079
H28年度	2,583,627
H29年度見込	2,538,000

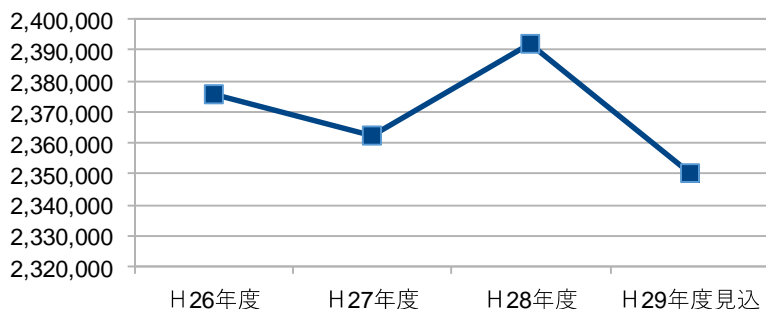


給水収益推移

(消費税及び地方消費税抜き)

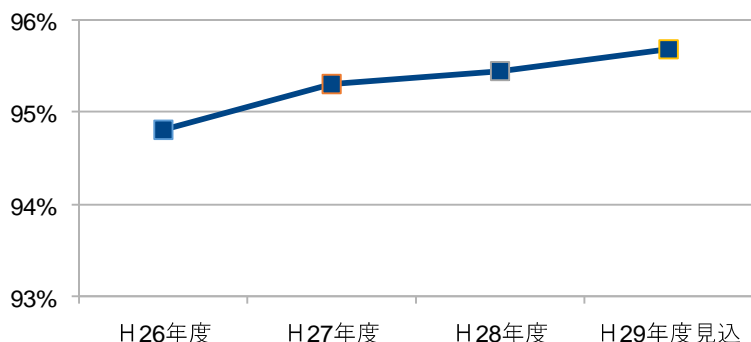
(単位: 千円)

	給水収益
H26年度	2,375,490
H27年度	2,362,110
H28年度	2,392,247
H29年度見込	2,350,000



収納率の推移

	収納率
H26年度	94.81%
H27年度	95.31%
H28年度	95.44%
H29年度見込	95.68%



- ② 一般会計からの繰入金
 - 簡易水道企業債利子等 15,000千円 (当初予算比 0千円)
 - 簡易水道高料金対策 25,000千円 (当初予算比 0千円)
 - 消火栓維持管理負担金 40,000千円 (当初予算比 0千円)
- ③ 長期前受金戻入 399,000千円 (当初予算比 0千円)

【支出】

①維持管理経費		
動力費、修繕費、委託料	510,000千円	(当初予算比△70,000千円)
②県水受水費	882,000千円	(当初予算比1,000千円)
③減価償却費	900,000千円	(当初予算比 0千円)
④企業債利息	132,000千円	(当初予算比 0千円)

○資本的収支（水道施設を整備するための費用と財源）

決算見込額	収入	513,000千円
	支出	<u>1,099,000千円</u>
	差引	△ 586,000千円

【収入】

① 企業債	357,000千円	(H28年度繰越含む)
② 一般会計からの出資金	74,000千円	
耐震化対策事業		
簡易水道等企業債償還元金補給		
③ 分担金	77,000千円	(H28年度繰越含む)
工事分担金		
加入金		
④ 補助金	5,000千円	
山村辺地活性化事業補助金		

【支出】

① 配水管整備等の建設工事費用		
委託料	93,000千円	(H28年度繰越含む)
老朽管布設替		
下水道関連管路移設業務委託		
中央監視システム機器更新業務 他		
工事費	558,000千円	(H28年度繰越含む)

【上水道】

連絡管布設工事		
老朽管布設替工事		
甲南駅関連管路布設工事		
下水道関連管路移設工事		
舗装本復旧工事 等		
固定資産購入費	2,000千円	
公用車購入1台		
水道用地購入		
② 企業債償還金（元金）	412,000千円	
平成29度末企業債残高	6,854,000千円	

平成30年度甲賀市水道事業会計予算（案）の概要

平成30年度の水道事業会計予算は、給水収益は平成29年度において減少していることから、料金収入を減少傾向と見込んでいます。中長期的な視点で見ても、給水人口の減少により給水収益は減少していくと予測しており、財政収支計画に基づいた効率的な事業運営を行い、安全で安心な水道水の安定供給に努めていきます。

維持管理においては、漏水調査に基づく漏水管の修繕や老朽管の更新を継続し、有収率の向上に努めます。加えて、水道水の安全性を一層高め、市民が安心しておいしく飲める水道水を安定的に供給していくため、水安全計画及び新水道ビジョンの策定を行います。

また、引き続き甲賀市管工事協同組合への24時間体制による待機業務、漏水修繕を委託するとともに、上下水道料金お客様センターとの連携強化により住民サービスの向上と収納率の向上を図ります。

施設整備においては、アセットマネジメント計画に基づき、水源調査業務や老朽管布設替工事、施設の改良・更新工事、配水区域間を結ぶ連絡管の整備を進めるとともに、下水道事業などに伴う整備を行います。

○収益的収支（水道水をお届けするための財源と費用）

予算要求額	収入	3,063,000千円
	支出	2,738,000千円
	差引	325,000千円

【収入】

① 水道料金	2,533,000千円	(前年度比△15,000千円)
② 一般会計からの繰入金 簡易水道企業債利子補給 高料金対策補助金 消火栓維持管理負担金	84,000千円	(前年度比 +4,000千円)
③ 長期前受金戻入	405,000千円	(前年度比 +6,000千円)

【支出】

① 維持管理経費		
動力費	109,000千円	(前年度比 0千円)
水源地、浄水場、配水池等の電気代		
修繕費	146,000千円	(前年度比 △4,000千円)
計装設備・水位計等修繕		
漏水修繕		
検定満期量水器修繕		

委託料	317,000千円	(前年度比 △7,000千円)
施設運転管理業務委託		
水質検査業務委託		
漏水調査業務委託 (信楽地域)		
上下水道料金等関連業務委託		
水安全計画策定業務委託		
② 県水受水費	881,000千円	(前年度比 0千円)
③ 減価償却費	887,000千円	(前年度比 △13,000千円)
④ 企業債利息	124,000千円	(前年度比 △8,000千円)

○資本的収支（水道施設を整備するための費用と財源）

予算要求額	収入	608,000千円
	支出	1,375,000千円
	差引	△767,000千円

資本的収入額が資本的支出額に対し不足する額767,000千円は、当年度分消費税及び地方消費税資本的収支調整額58,000千円、過年度分損益勘定留保資金709,000千円で補てんする。

【収入】

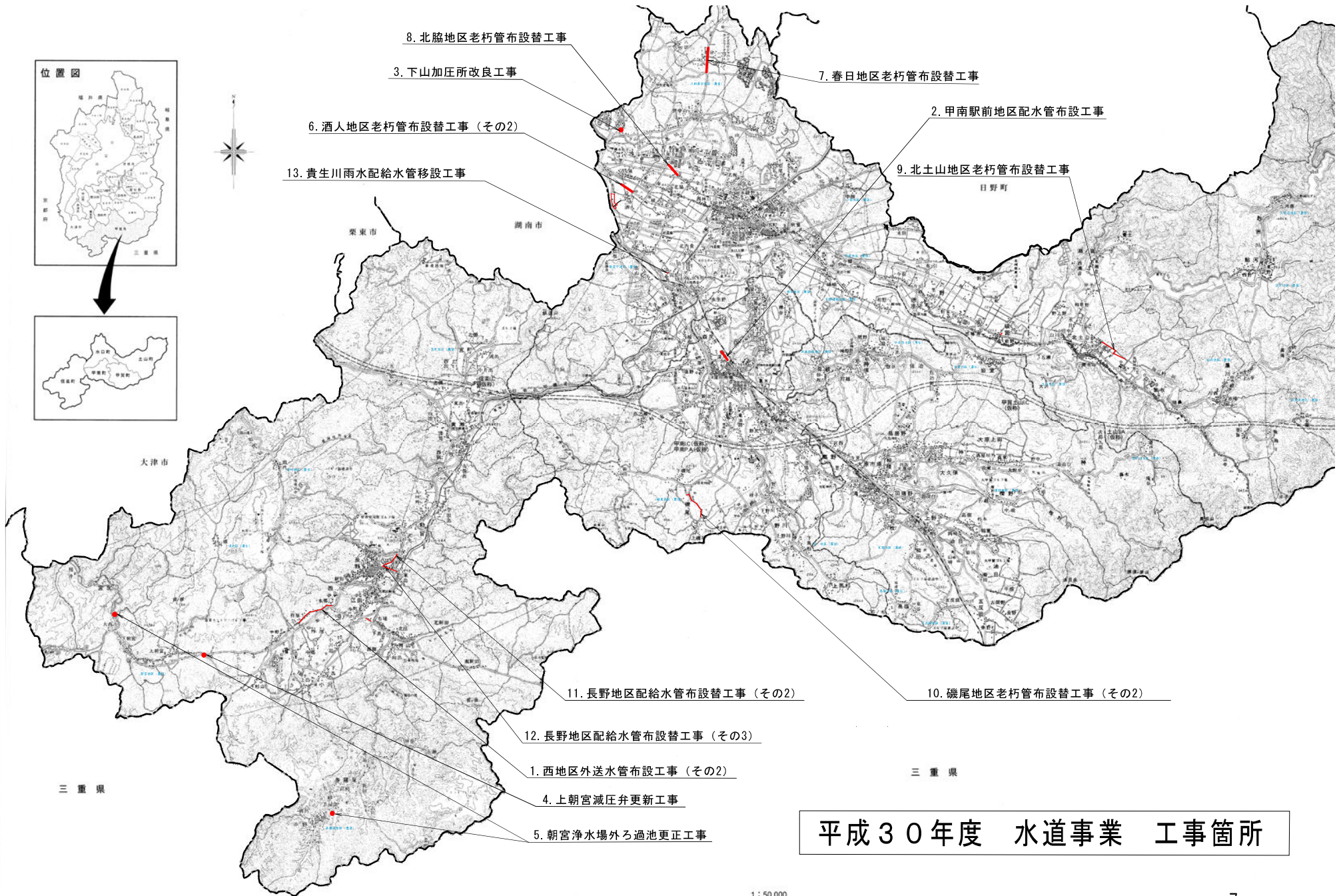
① 企業債	400,000千円	(前年度比+70,000千円)
② 一般会計からの出資金	62,000千円	(前年度比△16,000千円)
合併特例債事業		
簡易水道企業債元金等		
③ 分担金	93,000千円	(前年度比+22,000千円)
工事分担金		
下水道工事関連		
甲南駅前線整備関連等		
④ その他補助金	6,000千円	(前年度比 0千円)
山村辺地活性化事業 (県)		

【支出】

① 配水管整備等の建設工事費用		
水道設備工事費		
委託料	113,000千円	(前年度比+58,000千円)
老朽配給水管布設替設計業務		
加圧所改良設計業務		
水源調査業務等		
工事費	806,000千円	(前年度比+260,000千円)
連絡管布設工事 (合併特例債事業)		
老朽配給水管布設替工事		
施設更新工事		
舗装復旧工事		
下水道関連による配給水管移設工事等		
② 企業債償還金	414,000千円	(前年度比+2,000千円)
企業債の元金償還		

平成30年度 水道事業 工事箇所

番号	事業区分	工事名	事業内容	場所	備考
1	配水区域連絡管整備	西地区外送水管布設工事(その2)	L=1,580m	信楽町	
2	管路新設	甲南駅前地区配水管布設工事	L=137m	甲南町	甲南駅前線関連
3	施設更新	下山加圧所改良工事	1式	水口町	
4		上朝宮減圧弁更新工事	1箇所	信楽町	
5		朝宮浄水場外ろ過池更正工事	4池	信楽町	
6	老朽管更新	酒人地区老朽管布設替工事(その2)	L=470m	水口町	
7		春日地区老朽管布設替工事	L=681m	水口町	
8		北脇地区老朽管布設替工事	L=389m	水口町	
9		北土山地区老朽管布設替工事	L=1080m	土山町	
10		磯尾地区老朽管布設替工事(その2)	L=775m	甲南町	
11		長野地区配給水管布設替工事(その2)	L=220m	信楽町	下水道関連
12		長野地区配給水管布設替工事(その3)	L=1,110m	信楽町	下水道関連
13		貴生川雨水配給水管移設工事	L=40m	水口町	下水道関連
	舗装復旧	上水道工事舗装復旧	8箇所 A=17,080㎡		



8. 北脇地区老朽管布設替工事

3. 下山加圧所改良工事

7. 春日地区老朽管布設替工事

6. 酒人地区老朽管布設替工事 (その2)

2. 甲南駅前地区配水管布設工事

13. 貴生川雨水配給水管移設工事

9. 北土山地区老朽管布設替工事

11. 長野地区配給水管布設替工事 (その2)

10. 磯尾地区老朽管布設替工事 (その2)

12. 長野地区配給水管布設替工事 (その3)

1. 西地区外送水管布設工事 (その2)

4. 上朝宮減圧弁更新工事

5. 朝宮浄水場外ろ過池更正工事

平成30年度 水道事業 工事箇所

1 : 50,000

1. 2. 3. 4. 5. 6. 7. 8. 9. 10. 11. 12. 13. 14. 15. 16. 17. 18. 19. 20. 21. 22. 23. 24. 25. 26. 27. 28. 29. 30. 31. 32. 33. 34. 35. 36. 37. 38. 39. 40. 41. 42. 43. 44. 45. 46. 47. 48. 49. 50. 51. 52. 53. 54. 55. 56. 57. 58. 59. 60. 61. 62. 63. 64. 65. 66. 67. 68. 69. 70. 71. 72. 73. 74. 75. 76. 77. 78. 79. 80. 81. 82. 83. 84. 85. 86. 87. 88. 89. 90. 91. 92. 93. 94. 95. 96. 97. 98. 99. 100. 101. 102. 103. 104. 105. 106. 107. 108. 109. 110. 111. 112. 113. 114. 115. 116. 117. 118. 119. 120. 121. 122. 123. 124. 125. 126. 127. 128. 129. 130. 131. 132. 133. 134. 135. 136. 137. 138. 139. 140. 141. 142. 143. 144. 145. 146. 147. 148. 149. 150. 151. 152. 153. 154. 155. 156. 157. 158. 159. 160. 161. 162. 163. 164. 165. 166. 167. 168. 169. 170. 171. 172. 173. 174. 175. 176. 177. 178. 179. 180. 181. 182. 183. 184. 185. 186. 187. 188. 189. 190. 191. 192. 193. 194. 195. 196. 197. 198. 199. 200. 201. 202. 203. 204. 205. 206. 207. 208. 209. 210. 211. 212. 213. 214. 215. 216. 217. 218. 219. 220. 221. 222. 223. 224. 225. 226. 227. 228. 229. 230. 231. 232. 233. 234. 235. 236. 237. 238. 239. 240. 241. 242. 243. 244. 245. 246. 247. 248. 249. 250. 251. 252. 253. 254. 255. 256. 257. 258. 259. 260. 261. 262. 263. 264. 265. 266. 267. 268. 269. 270. 271. 272. 273. 274. 275. 276. 277. 278. 279. 280. 281. 282. 283. 284. 285. 286. 287. 288. 289. 290. 291. 292. 293. 294. 295. 296. 297. 298. 299. 300. 301. 302. 303. 304. 305. 306. 307. 308. 309. 310. 311. 312. 313. 314. 315. 316. 317. 318. 319. 320. 321. 322. 323. 324. 325. 326. 327. 328. 329. 330. 331. 332. 333. 334. 335. 336. 337. 338. 339. 340. 341. 342. 343. 344. 345. 346. 347. 348. 349. 350. 351. 352. 353. 354. 355. 356. 357. 358. 359. 360. 361. 362. 363. 364. 365. 366. 367. 368. 369. 370. 371. 372. 373. 374. 375. 376. 377. 378. 379. 380. 381. 382. 383. 384. 385. 386. 387. 388. 389. 390. 391. 392. 393. 394. 395. 396. 397. 398. 399. 400. 401. 402. 403. 404. 405. 406. 407. 408. 409. 410. 411. 412. 413. 414. 415. 416. 417. 418. 419. 420. 421. 422. 423. 424. 425. 426. 427. 428. 429. 430. 431. 432. 433. 434. 435. 436. 437. 438. 439. 440. 441. 442. 443. 444. 445. 446. 447. 448. 449. 450. 451. 452. 453. 454. 455. 456. 457. 458. 459. 460. 461. 462. 463. 464. 465. 466. 467. 468. 469. 470. 471. 472. 473. 474. 475. 476. 477. 478. 479. 480. 481. 482. 483. 484. 485. 486. 487. 488. 489. 490. 491. 492. 493. 494. 495. 496. 497. 498. 499. 500. 501. 502. 503. 504. 505. 506. 507. 508. 509. 510. 511. 512. 513. 514. 515. 516. 517. 518. 519. 520. 521. 522. 523. 524. 525. 526. 527. 528. 529. 530. 531. 532. 533. 534. 535. 536. 537. 538. 539. 540. 541. 542. 543. 544. 545. 546. 547. 548. 549. 550. 551. 552. 553. 554. 555. 556. 557. 558. 559. 560. 561. 562. 563. 564. 565. 566. 567. 568. 569. 570. 571. 572. 573. 574. 575. 576. 577. 578. 579. 580. 581. 582. 583. 584. 585. 586. 587. 588. 589. 590. 591. 592. 593. 594. 595. 596. 597. 598. 599. 600. 601. 602. 603. 604. 605. 606. 607. 608. 609. 610. 611. 612. 613. 614. 615. 616. 617. 618. 619. 620. 621. 622. 623. 624. 625. 626. 627. 628. 629. 630. 631. 632. 633. 634. 635. 636. 637. 638. 639. 640. 641. 642. 643. 644. 645. 646. 647. 648. 649. 650. 651. 652. 653. 654. 655. 656. 657. 658. 659. 660. 661. 662. 663. 664. 665. 666. 667. 668. 669. 670. 671. 672. 673. 674. 675. 676. 677. 678. 679. 680. 681. 682. 683. 684. 685. 686. 687. 688. 689. 690. 691. 692. 693. 694. 695. 696. 697. 698. 699. 700. 701. 702. 703. 704. 705. 706. 707. 708. 709. 710. 711. 712. 713. 714. 715. 716. 717. 718. 719. 720. 721. 722. 723. 724. 725. 726. 727. 728. 729. 730. 731. 732. 733. 734. 735. 736. 737. 738. 739. 740. 741. 742. 743. 744. 745. 746. 747. 748. 749. 750. 751. 752. 753. 754. 755. 756. 757. 758. 759. 760. 761. 762. 763. 764. 765. 766. 767. 768. 769. 770. 771. 772. 773. 774. 775. 776. 777. 778. 779. 780. 781. 782. 783. 784. 785. 786. 787. 788. 789. 790. 791. 792. 793. 794. 795. 796. 797. 798. 799. 800. 801. 802. 803. 804. 805. 806. 807. 808. 809. 810. 811. 812. 813. 814. 815. 816. 817. 818. 819. 820. 821. 822. 823. 824. 825. 826. 827. 828. 829. 830. 831. 832. 833. 834. 835. 836. 837. 838. 839. 840. 841. 842. 843. 844. 845. 846. 847. 848. 849. 850. 851. 852. 853. 854. 855. 856. 857. 858. 859. 860. 861. 862. 863. 864. 865. 866. 867. 868. 869. 870. 871. 872. 873. 874. 875. 876. 877. 878. 879. 880. 881. 882. 883. 884. 885. 886. 887. 888. 889. 890. 891. 892. 893. 894. 895. 896. 897. 898. 899. 900. 901. 902. 903. 904. 905. 906. 907. 908. 909. 910. 911. 912. 913. 914. 915. 916. 917. 918. 919. 920. 921. 922. 923. 924. 925. 926. 927. 928. 929. 930. 931. 932. 933. 934. 935. 936. 937. 938. 939. 940. 941. 942. 943. 944. 945. 946. 947. 948. 949. 950. 951. 952. 953. 954. 955. 956. 957. 958. 959. 960. 961. 962. 963. 964. 965. 966. 967. 968. 969. 970. 971. 972. 973. 974. 975. 976. 977. 978. 979. 980. 981. 982. 983. 984. 985. 986. 987. 988. 989. 990. 991. 992. 993. 994. 995. 996. 997. 998. 999. 1000.