

甲賀市公民館講座



公民館では次の講座・教室の受講生を募集します。身近な場所で生涯学習をはじめませんか。

▶受付時間 火曜日～土曜日(祝日除く) 8時30分～17時15分

講座・教室名	日時	開催場所・申込先	対象・定員	受講料・持ち物	申込締切
よぞらたびと 夜空旅人 (定期天体観望会) 「土星の輪の正体は?」	8月10日(土) 19時30分 21時30分	かふか生涯学習館 (天体観測室)	対象) どなたでも 定員) 先着20人	無料	8月9日(金) 17時まで
信楽焼で お節句人形を つくろう	①8月20日(火) ②8月23日(金) ③9月5日(木) 10時～12時	①水口中央 公民館 ②かふか生涯 学習館 ③甲南公民館	対象) 市内在住・在勤 ・在学の18歳以上 定員) 各先着15人	2,800円 持ち物) エプロン、 手拭用 タオル	8月2日(金) ～16日(金)
介護予防に ついて	8月24日(土) 13時30分～ 15時30分	土山中央 公民館	対象) 市内在住・在勤 の20歳以上 定員) 先着20人	無料	8月21日(水) まで
おとなも子ども 楽しめる かがく講座 「まるで虹の輝き 虹色液晶を つくってみよう」	8月29日(木) ①10時～12時 ②13時30分～ 15時30分 8月30日(金) ③10時～12時 ④13時30分～ 15時30分	①土山中央 公民館 ②水口中央 公民館 ③かふか生涯 学習館 ④忍の里プラ (甲南公民館)	対象) 市内在住・在勤 ・在学の方 定員) 各先着30人	100円 (材料費)	8月3日(土) ～17日(土)
愛情いっぱい 手作りパン教室	9月12日・ 19日・26日 (いずれも木曜) 9時30分～ 12時30分	忍の里プラ (甲南公民館)	対象) 市内在住・在勤 の18歳以上 定員) 先着16人	3,000円 (材料費)	8月20日(火) ～30日(金)

問合せ申込み
水口中央公民館 ☎62-0488 Fax 62-3338
土山中央公民館 ☎・Fax 66-0158
かふか生涯学習館 ☎88-4100 Fax 88-5055
甲南公民館(忍の里プラ) ☎86-3036 Fax 86-8119
信楽中央公民館 ☎82-8075 Fax 82-2463

	日時	対象	受講料	その他
夢の学習	毎週 土曜日 午前	市内在住の方 (会員登録必要)	無料	ニューススポーツや料理、囲碁・将棋など他にも多くの講座があります。詳しくはチラシやホームページをご覧ください。

問合せ申込み
地域で創る土曜日 夢の学習(月、火曜日休)
※参加申込が必要です ☎70-2349 Fax 70-3180



普通救命講習Ⅰ 受講者



心肺停止時の救命処置を習得する『普通救命講習Ⅰ』を開講します。

▶日時 9月11日(水)13時20分～16時30分(受付13時～)

▶場所 信楽公民館(谷川会館)

▶定員 20人

▶申込方法 直接・電話で下記まで

▶申込締切 8月30日(金)

※参加費無料
※甲賀広域防火保安協会第4支部と合同で実施します。

問合せ申込み
信楽消防署 救急係
☎82-0119 Fax 82-3977

第35回10時間(5時間) 耐久リレーマラソン大会 出場チーム



▶日時 10月13日(日)9時～19時

▶場所 甲賀中央公園周回コース

▶種目 10時間の部、5時間の部

▶参加資格 1チーム10人までのチーム構成で、健康な方(小学生以下が出場の場合、保護者または指導者がチーム内に必要)

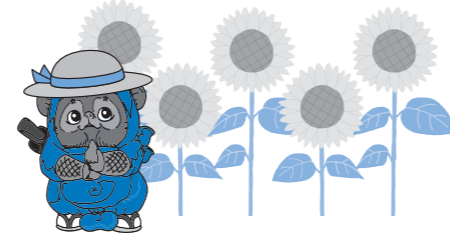
▶参加費 チーム参加料1,000円＋ランナー登録料1,500円/人(中学生以下無料)

▶申込締切 9月6日(金)

※詳細は下記まで

問合せ申込み
10耐マラソン事務局(月・祝休館)
☎88-2190 Fax 88-3119

ホームページ
<http://koka-10tai.com/>



「発達に特徴を持つ子どもの理解と 子育て」連続講座 受講者



落ち着きがない、こだわりが強い、忘れ物が多い…など、子育てに悩む保護者の皆さん、子どもの発達の特徴を知り、その子にあった育て方を一緒に学びましょう。

《基礎編》

▶対象 4歳児(※)～中学生

までのお子さんの保護者

▶日時 9時30分～12時

第1回 9月12日(木)

「子どもの発達の特徴を

知ろう」

第2回 9月26日(木)

「子どもとの付き合い方」

第3回 10月10日(木)

「家庭での取組み」

第4回 10月24日(木)

「ふりかえりとまとめ」

《フォローアップ編》

▶対象 平成29年度までの、保護

者学習会に参加したことがある保

護者

▶日時 9時30分～12時

第1回 9月19日(木)

「子どもの発達の特徴を知ろう」

第2回 10月3日(木)

「子どもにあった目標をみつけよう」

第3回 10月17日(木)

「思春期の子どもとの付き合い方」

第4回 10月31日(木)

「大人になったときに必要なこと、

大事なこと」

▶場所 市役所 別館2階 202・203会議室

▶定員 各30人(定員超過の場合は抽選)

▶申込締切 8月30日(金)

※4歳児(平成26年4月2日～平成27年4月1日生)

※できるだけ全回、通してご参加ください。

※講義のほかに、少人数のグループで話し合うグループワークがあります。

※家庭でワークシートに記録するなどの宿題があります。

※できるだけ、きょうだい児さんの同伴はご遠慮ください。同伴される場合は、静かに遊べるおもちゃなどをご持参ください。

問合せ申込み
発達支援課 発達支援係 ☎69-2178 Fax 69-2298

放課後児童クラブ 指定管理者



市では、保護者が労働等により、昼間家庭にいない小学生に対して、集団生活の場を設け、心身の健全な育成を図るため、放課後児童クラブを設置しています。

令和2年4月1日から令和7年3月

31日まで、大原、佐山、甲南そまっこ、甲南わくわく、甲南なかよし、小原つばさ、雲井くもっこ、信楽の各児童クラブを一括して管理・運営していただける指定管理者を募集します。

募集要項等、詳細は下記まで

問合せ申込み
子育て政策課 子育て政策係
☎69-2176 Fax 69-2298

児童扶養手当・特別 児童扶養手当の現況 届を提出してください



児童扶養手当・特別児童扶養手当を受給している方(所得制限により支給停止の方も含まれます)は、毎年現況届の提出が必要です。

提出されないと、8月分以降の手当が受けられませんので、忘れずに提出してください。

【児童扶養手当現況届】

この届は受給資格の有無、前年の所得状況や児童の監護状態を確認するものです。※聞き取りをするため、必ず受給者本人が提出に来てください。

▶提出期限 8月30日(金)まで

【特別児童扶養手当現況届】

この届は前年の所得状況や児童の監護状態を確認するものです。

▶提出期限 8月9日(金)～9月11日(水)

▶提出場所 子育て政策課および旧支所である土山、甲賀大原、甲南第一、信楽地域市民センター

問合せ申込み
子育て政策課 子育て政策係
☎69-2176 Fax 69-2298

甲賀市まちづくり活動 センター「まる一む」 臨時休館



▶日時 8月13日(火)9時～22時

問合せ
甲賀市まちづくり活動センター
「まる一む」

☎70-2595 Fax 70-6046

ご葬儀の事なら!何でもご相談下さい!
家族葬・身内葬・一般葬
ホール葬・自宅葬・甲賀斎苑ご利用でのご葬儀
かふか(甲南・甲賀)セレモニーホール
株 水口福祉社
本社 甲賀市水口町高塚 8-1 TEL62-3055

屋根補修 (雨漏れ補修) 漆喰 塗り直し 屋根・外壁 塗装
総合住宅リフォーム ローンOK!
住まいのことなら何でもおまかせ!! 月々5,000円～
株 三共 [本社]彦根市和田町41-11 [支店]近江八幡市十王町339-6-102
☎0120-272-852

生命保険無料相談会開催!
ファイナンシャルプランニング技能士(国家資格)が無料で相談承ります(要予約)
日時 2019年8月21日(水)25日(日) ご予約は2日前まで
①10時 ②11時 ③14時 ④15時 ⑤16時 ⑥17時 ⑦18時 ⑧19時
会場 サントピア水口 会議室(水口町北内貴1-1)
ご希望のない商品の勧誘などは一切ありませんのでご安心ください。
お電話にてご予約下さい。(通話料無料)
保険のビュッフェ 受付/9時～18時
株式会社FP/パートナー滋賀支社 0800-808-7711
滋賀県草津市大塚2-15-37 中村ビル3F 19062602T0050B

不用品・お部屋を
片づけたい
スッキリしたい
一人じゃ無理!そんな時はお電話を!
見積 無料
住まいの 受付時間/9:00～17:00
〒528-0074 滋賀県甲賀市水口町松尾362番地の22 ☎0120-65-2539