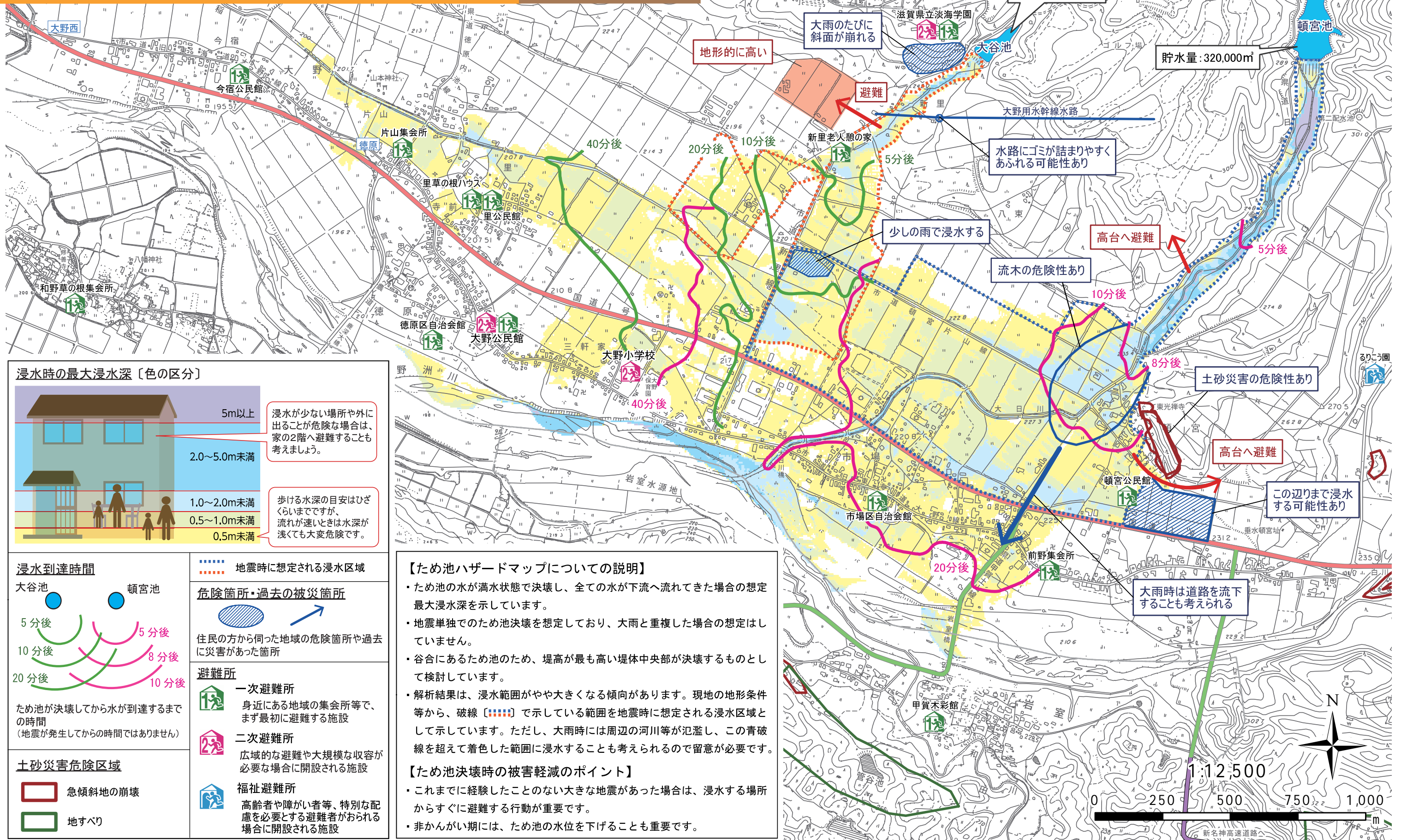




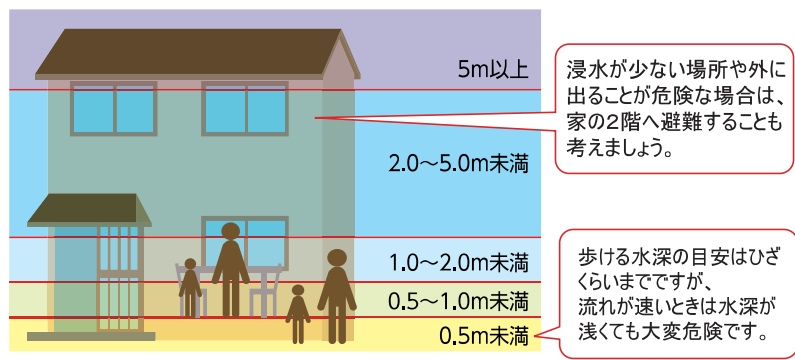
# 甲賀市ため池ハザードマップ

## 頓宮池・大谷池版

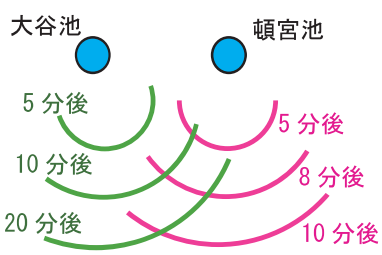
# 地震



### 浸水時の最大浸水深〔色の区分〕

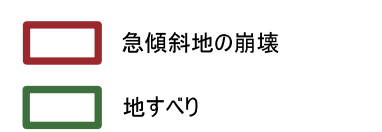


### 浸水到達時間



ため池が決壊してから水が到達するまでの時間  
(地震が発生してからではありません)

### 土砂災害危険区域



### 地震時に想定される浸水区域

危険箇所・過去の被災箇所

住民の方から伺った地域の危険箇所や過去に災害があった箇所

### 避難所

- 一次避難所**  
身近にある地域の集会所等で、まず最初に避難する施設
- 二次避難所**  
広域的な避難や大規模な収容が必要な場合に開設される施設
- 福祉避難所**  
高齢者や障がい者等、特別な配慮を必要とする避難者がおられる場合に開設される施設

### 【ため池ハザードマップについての説明】

- ため池の水が満水状態で決壊し、全ての水が下流へ流れてきた場合の想定最大浸水深を示しています。
- 地震単独でのため池決壊を想定しており、大雨と重複した場合の想定はしていません。
- 谷合にあるため池のため、堤高が最も高い堤体中央部が決壊するものとして検討しています。
- 解析結果は、浸水範囲がやや大きくなる傾向があります。現地の地形条件等から、破線〔---〕で示している範囲を地震時に想定される浸水区域として示しています。ただし、大雨時には周辺の河川等が氾濫し、この青破線を超えて着色した範囲に浸水することも考えられるので留意が必要です。

### 【ため池決壊時の被害軽減のポイント】

- これまでに経験したことのない大きな地震があった場合は、浸水する場所からすぐに避難する行動が重要です。
- 非かんがい期には、ため池の水位を下げることも重要です。

