

相談

ひとりで悩まず悩みや不安があれば、いつでも頼ってください。



妊婦相談

母子手帳を交付された妊婦さんの悩み相談を行います。

問 すこやか支援課

産後ベビー相談室

授乳指導、母体の健康相談を行います。

問 子育て世代包括支援センター

すこやか相談

お子さんの成長や育児、食事のことなど保健師と栄養士が相談に応じます。

問 すこやか支援課

乳幼児発達相談

運動やことばの育ち、落ち着きがない、友達とうまく遊びにくい等お子さんの発達に関する相談を行います。

問 すこやか支援課

家庭児童相談

専門スタッフ(家庭相談員・保健師・社会福祉士・保育士)が、妊産婦と18歳未満の子どもとその家族に関する相談をお受けします。

問 子育て政策課 家庭児童相談室

問合せ

- 子育て政策課 ☎69-2176 FAX 69-2298
- 子育て政策課 家庭児童相談室 ☎69-2177 FAX 69-2298
- 子育て世代包括支援センター ☎70-0074 FAX 70-2091
- 子育て支援センター
 - 水口 ☎65-5511 FAX 65-5522
 - 土山 ☎ FAX 66-0375
 - 甲賀 ☎70-0074 FAX 70-2091
 - 甲南 ☎ FAX 86-0949
 - 信楽 ☎82-2799 FAX 82-3138
- すこやか支援課 ☎69-2169 FAX 63-4085
- 保育幼稚園課 ☎69-2180 FAX 69-2298
- 教育総務課 ☎69-2241 FAX 69-2293
- 学校教育課 ☎69-2243 FAX 69-2293

英検3級取得率は国内平均以上の実績!

英語検定料の全額補助

市内の中学生を対象に、英語検定の検定料を全額補助しています。

問 学校教育課

無料で受けられます!

日本語初期指導教室「かわせみ教室」

外国籍の児童・生徒が日本語を学び、スムーズに学校生活を送れるよう支援します。

問 学校教育課

甲賀市奨学資金給付制度

奨学金の貸与を受けている方を対象に高校・大学・専門学校への進学をサポートします。

※詳細は市ホームページまで

問 学校教育課



教育

新しい学習を支援

タブレットの貸し出し

インターネットを利用した家庭学習の支援を行うため、スマートフォン等のインターネット環境がないご家庭に通信機能付きタブレットを貸し出します。

問 学校教育課

予習・復習に使える学習番組をYouTubeで配信

問 学校教育課

より良い教育環境を提供

全校完了

- 小中学校のすべての普通教室にエアコンを整備
- トイレの洋式化

西部学校給食センター

4月オープン

水口・信楽地域の学校等に安全・安心でおいしい学校給食を届けます。

アレルギー対応調理室を整備

今年度は、主食のパン・麺、副菜の卵のアレルギーに対応しています。

これまで アレルギーがある場合、その食材の含まれる給食を学校で除去 → 1品少ない...

現在 主食: パン・麺 → 白ごはん 副菜: 卵 → 対応食例



今後、対応する品目を増やしていく予定です。 問 教育総務課

子育てコンシェルジュ

市内の各子育て支援センターで、子育ての案内役として、相談や助言の情報提供を行います。

皆さんの子育てをサポートします!



問 子育て支援センター

子育て講習

子育て支援センターでは、乳幼児期の子育てについての講習を行います。

問 子育て支援センター

保育料の軽減

国の制度では、満3歳になった後の4月1日から(住民税非課税世帯は0歳から)就学前までの3年間の保育料が無料。

甲賀市では、0~2歳の第2子保育料は半額(兄弟姉妹同時入園)、低所得世帯は無料。第3子保育料は無料。

※所得要件があります。 問 保育幼稚園課

一時預かり保育

保護者が仕事や病気・リフレッシュ等のため、緊急または一時的に保育を必要とする場合にお子さんをお預かりします。

問 保育幼稚園課

利用者の声

通院しなければならなかったとき、子どもを預かってもらい、とても助かりました!

子育て期

延長保育・休日保育

早朝・夕方の延長保育や日曜・祝日の休日保育を行っています。(一部の保育園のみ実施)

問 保育幼稚園課

病後児保育

お子さんが病気の回復期であり、集団保育が困難な時期に看護師、保育士がお預かりします。

問 子育て政策課

ファミリーサポートセンター

センターの仲介で、子育てを手伝ってほしい会員が、お手伝いできる会員に、有料で育児の支援をしてもらうことができます。

たとえばこんなとき...

問 子育て政策課

保育園・幼稚園のお迎えに間に合わない

急な用事で子どもを連れていけない

など、事前の登録でご利用できます。

子どもたちにより良い保育環境を提供

あいみらい保育園

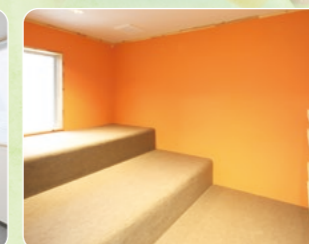
4月開園



絵本コーナー



園児が安心して医療的ケアが受けられる「ケアルーム」



園児が落ちついて安心できる隠れ家という意味をもつ「デン」

問 保育幼稚園課

今後も続々開園予定!

令和4年4月開園

- (仮称) 水口東保育園・岩上保育園 統合認定こども園
- (仮称) 伴谷幼稚園・伴谷保育園 統合認定こども園