

いつ起こるかわからない災害に備えて



令和6年1月1日に発生した「能登半島地震」。今もなお、多くの被災者の方々が避難所での生活を余儀なくされています。

甲賀市からも県からの要請を受け、市職員や消防署、病院職員が被災地で支援を行っています。

災害はいつ起こるかわかりません。日頃から家族や地域のみなさんと話し合い、避難訓練をしたり、防災グッズを備えたりするなど対策をすることが大切です。

地震が起きたら

地震発生

最初の大きな揺れは約1分間

緊急地震速報

強い揺れ(震度5弱以上)が始まる数秒から数十秒前に、テレビやラジオ、市の音声放送端末、スマートフォンなどで「もうすぐ揺れること」を知らせてくれます。ただし、震源に近い地域では、強い揺れに間に合わないことがあります。

1~2分

揺れがおさまったら

火元を確認、家族の安全を確認、靴をはく、非常持出品を持つ など

3分

みんなの無事を確認 火災の発生を防ぐ

5分

テレビ、ラジオなどで正しい情報を

10分

数時間

3日

協力して消火活動、救出・救護活動を

水、食料はたくわえているものでまかなう、災害・被害情報の収集 など

防災マップを完成させよう!

全戸配布している『甲賀市防災マップ 2022保存版』は、市内の土砂崩れや浸水などの災害の危険性やその被害の大小を確認することができます。そのほか、地震や台風などの災害に備えて、非常持出品や安全対策方法など今すぐに行えることも掲載されています。

防災マップを活用し、有事の時に早めに避難行動をとれるよう、ひとりひとりの避難行動計画(マイ・タイムライン)を作成しましょう。

問 危機管理課 防災危機管理係 ☎ 69-2103 ☎ 63-4619



◀甲賀市防災マップ 2022保存版



▲市ホームページ

被災地を応援しよう!

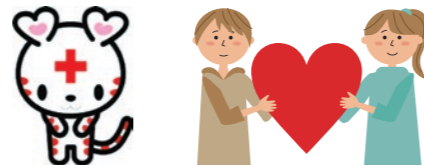
被災地に行くことができなくても、甲賀市から支援することができます。みなさまの温かい支援をお願いします。

「義援金」で応援

下記の受付場所で「令和6年度能登半島地震災害義援金」を受付しています。義援金は、被災地の方々の生活を支援するため、日本赤十字社を通じて届けられます。

受付場所 地域共生社会推進課、各地域市民センター

問 日本赤十字社滋賀県支部甲賀市地区事務局 (地域共生社会推進課) ☎ 69-2157 ☎ 63-4085



クーポン券で地域のお店を応援! 地域経済応援クーポン券を 配布します! 5月20日~利用開始



物価高騰の影響を受ける市内中小事業者を支援することを目的として、市内全世帯に地域経済応援クーポン券を配布します。順次発送しますので、お手元に届くまでしばらくお待ちください。

対象者 市内全世帯

※1世帯あたり1冊 (1冊500円×10枚)

金額 1世帯あたり 5,000円

使える店舗 クーポン券取扱店舗のみ

利用可能期間(予定)

5月20日(月)~7月31日(水)

利用方法

お買い物1,000円毎に500円のクーポン券を1枚利用できます。

○留意事項

- ・利用可能期間を過ぎると使えませんのでご注意ください。
- ・一部、対象外となる物品やサービスがあります。

クーポン券の取扱い店舗など詳しくは市ホームページをご確認ください。



市ホームページ▶



問 商工労政課 商工労政係 ☎ 69-2188 ☎ 63-4087

地元で働ける!行きたい企業が見つかる! 甲賀市・湖南市合同JOBフェア



甲賀市・湖南市内の企業・事業所50社(甲賀市35社、湖南市15社)が参加予定です。企業ごとに設置するブースで、企業のPRや選考情報の説明等を行います。

日時 4月24日(水) 13時30分~16時(受付開始13時)

場所 クサツエストピアホテル(草津市西大路町4-32)

対象 令和7年(2025年)3月に大学(院)、短期大学、高等専門学校等を卒業予定の学生(卒業後3年以内の既卒者含む)/若年求職者(概ね40歳代前半まで)/全学年の学生

参加方法 予約不要、服装自由、参加無料

※参加企業・事業所や募集職種などは市ホームページに掲載します。

6月・8月はオンラインで開催予定です!

市ホームページ▶



問 商工労政課 商工労政係 ☎ 69-2188 ☎ 63-4087

