

市役所の業務

令和6年度 保存版

取り外してご利用ください。

各課、室の主な業務内容は次のとおりです。
お電話でのお問い合わせ等は各課、室へのダイヤルインをご利用ください。

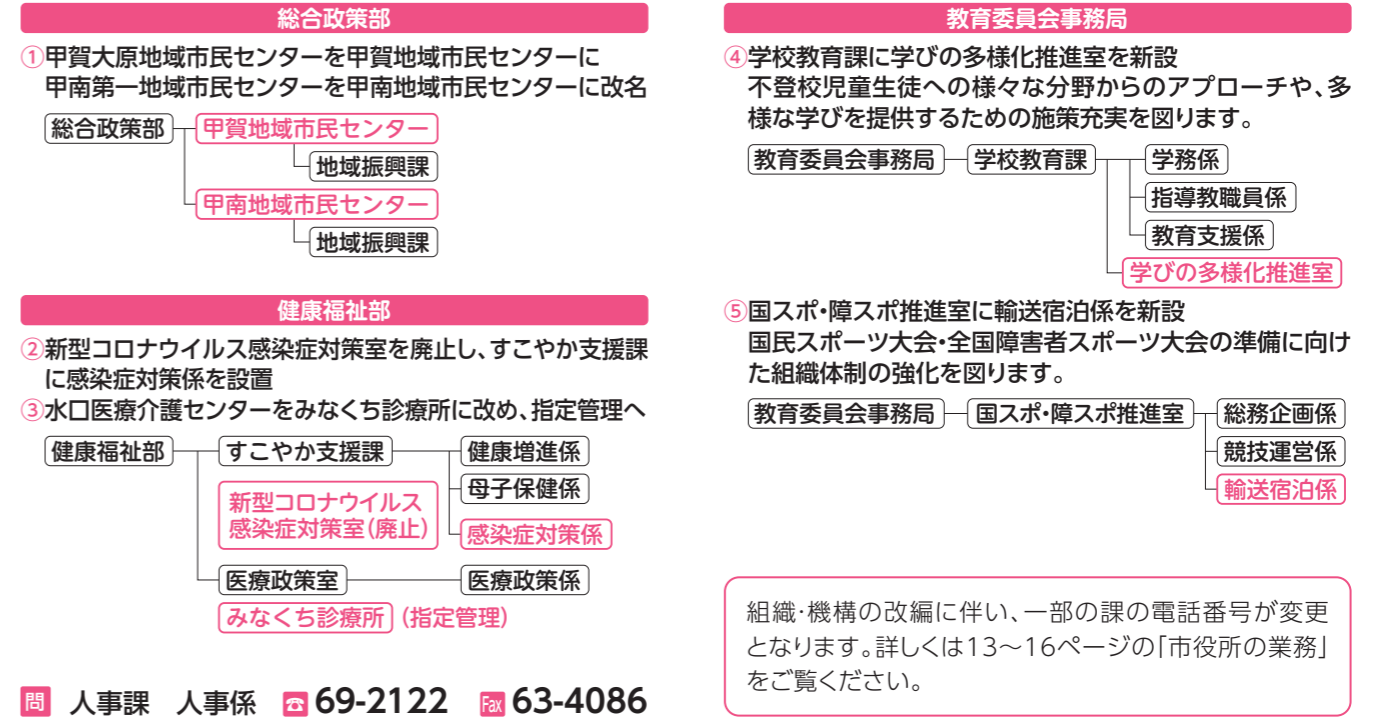
代表番号 ☎ 65-0650

各課・係等の業務 令和6年4月1日現在

部局	課名	係名等	電話番号	FAX番号	主な業務	場所	
総合政策部	秘書広報課	秘書係	69-2100	63-4619	秘書、渉外、叙勲、褒章、表彰(市政功労等)、市長会、広報紙、ホームページ、行政情報番組、まちづくり出前講座、市民意識調査	市役所 3階	
		広報広聴係	69-2101				
	危機管理課	防災危機管理係	69-2103	63-4554	消防・水防団、防災、災害対策本部、国民保護、危機管理、安全で安心なまちづくりの推進		
		安全安心推進係	69-2104				
	政策推進課	政策推進係	69-2105	63-4554	総合計画、重要施策の企画・総合調整、広域行政、ふるさと納税、移住定住の促進、結婚支援、大学連携		
		オール甲賀推進室	69-2106				
	市民活動推進課	多文化共生係	70-3721	70-6046	多文化共生推進、国内・国際交流、自治振興会・区・自治会、NPO等市民活動支援、地縁団体の認可、まちづくり活動センター・水口各コミュニティセンターの管理運営		まちづくり活動センター「まるーむ」
		市民活動推進係	70-6032				
	情報政策課	システム管理係	69-2111	69-2299	コンピュータによる各種システムの運用・管理、情報セキュリティ、地域情報化基盤整備、地域情報化推進、情報通信技術を活用した施策の推進		市役所 5階
		情報基盤整備推進係	69-2112				
ICT推進室		69-2117					
土山地域市民センター	地域振興課	地域振興係	66-1101	66-1564	戸籍、住民基本台帳、在留関係、印鑑登録、諸証明、埋火葬許可・火葬場使用予約、市税に係る諸証明、小中学校の転入・転出に係る許可書の発行、マイナンバーカード、市民相談、国民健康保険、国民年金、後期高齢者医療、介護保険、高齢者・母子・父子・障がい者(児)・乳幼児・児童の医療・福祉、公金の收受、納税相談、保育園・幼稚園の入園申請受付、自治振興会・区・自治会、各コミュニティセンターの管理運営、消防・防災、一般廃棄物、し尿汲み取り、選挙事務、上下水道の開閉栓受付	土山地域市民センター	
甲賀地域市民センター			88-4101	88-3104	甲賀地域市民センター		
甲南地域市民センター			86-4161	86-8029	甲南地域市民センター		
信楽地域市民センター			82-1121	82-3415	信楽地域市民センター		
総務部	総務課	総務統計係	69-2120	63-4086	市議会、住居表示、行政区域、総合案内、文書管理、公印管理、自衛官募集、各種統計調査、条例・規則等の制定改廃、審査請求、訴訟、コンプライアンス、情報公開、個人情報保護	市役所 3階	
		法務係	69-2121				
	人事課	人事係	69-2122	63-4086	職員採用・任用、職員の勤務条件・服務・人事評価・衛生管理・給与、職員団体、職員研修・人材育成、福利厚生、組織・機構、公務災害補償		
		給与係	69-2123				
		人事政策係	69-2134				
	財政課	財政係	69-2124	63-4561	財政計画、予算編成、地方交付税、市債、公会計		
	マネジメント推進室	マネジメント推進係	69-2119	63-4561	公共施設マネジメント、行政改革、行政評価、公民連携、地方分権改革		
	管財課	財産管理係	69-2125	63-4627	公有財産管理、土地開発基金管理、庁舎管理、庁舎改修整備、公用車管理		
	契約検査課	契約検査係	69-2127	63-4627	各種契約審査、工事等の入札、入札監視委員会、工事等の検査		
	税務課	市民税係	69-2128	63-4574	市民税・固定資産税・軽自動車税・国民健康保険税等の課税、徴収・督促・還付、市税の納税相談・滞納処分		市役所 1階
資産税係		69-2129					
収納推進係		69-2130					
滞納債権対策室		69-2131					

いつもの暮らしに「しあわせ」を感じるまちの実現に向けて 市役所の組織・機構を改編

アフターコロナにおける「新しい豊かさ」の創造の推進に向けて、重点事業の着実な推進のため、次のとおり組織・機構を見直しました。
※組織図は改編を行った組織について掲載しています。



信楽中央病院の外来診察のご案内

信楽中央病院 問 ☎ 82-0249 ☎ 82-3060

診療科・時間	月曜日	火曜日	水曜日	木曜日	金曜日	
午前	総合診療 (内科・外科・小児科・リハビリテーション科) ・受付時間:8時～11時30分 ・診療時間:9時～	初診 なかじまきょうじ 中島恭二	初診 よしかわたつろう 吉川達郎	初診 いまだかなこ 今枝加奈子	第1・2・3木曜 吉川達郎 第4木曜 北川貢嗣 第5木曜 中島恭二	きたがわこうじ 北川貢嗣
		再診 (予約) 北川貢嗣	再診 (予約) 中島恭二	再診 (予約) 中島恭二	再診 (予約) 第1・2・3・5木曜 北川貢嗣	再診 (予約) 中島恭二
		再診 (予約) 今枝加奈子	再診 (予約) 北川貢嗣	再診 (予約) -	再診 (予約) 今枝加奈子	再診 (予約) 今枝加奈子
整形外科	予約優先	-	-	吉川達郎	-	吉川達郎
午後	総合診療 (内科・外科・小児科) ・受付時間:13時30分～16時 ・診療時間:14時～	初診	担当医	担当医	担当医	担当医
		再診 (予約)	-	第1・3火曜 北川貢嗣	-	第1・3金曜 中島恭二 第2金曜 今枝加奈子

※都合により変更になる場合があります。最新情報は病院ホームページでご確認ください。
※初診は救急患者対応を兼ねますので診療時間が前後することがあります。ご了承ください。
※訪問診療、健康診断、定期健診、人間ドック、がん検診、予防接種なども行っています。

出張診療

診療所名	診療日	受付時間	診療時間
多羅尾出張診療所	金曜日(第1・第3)	14時～15時	14時30分～
朝宮出張診療所	水曜日(第2)		
田代出張診療所	水曜日(第3)		