

催し

東海道鈴鹿峠ウォーキング

秋の鈴鹿峠を歩いて越えてみませんか。道の駅「あいの土山」から鈴鹿峠越え下宿、沓掛までのコースです。当日は、阪之下宿で東海道シンポジウムが開催されます。街道の歴史を学んだり、秋の自然を満喫したり、楽しく健康づくりをしたりしてみませんか。

日時■10月29日(日)
10:00出発、お昼頃に沓掛宿に到着予定(小雨決行)

集合場所■道の駅「あいの土山」
行程■徒歩で道の駅「あいの土山」から鈴鹿馬子唄会館(三重県亀山市沓掛)まで。帰路はバスです。

参加費■大人:1,000円 子ども:500円
持ち物■弁当、水筒、雨具
申し込み■参加希望の方は、事前に下記までご連絡ください。

参考■あいくるバス時刻表

貴生川発	8:45	9:20
	↓	↓
道の駅 あいの土山着 (田村神社前)	9:18	9:58

問 歴史的な東海道宿駅会議事務局
TEL 66-1164 FAX 66-1165
土山の町並みを愛する会事務局
(土山町商工会)
TEL 66-0354 FAX 66-0994

山本慎也コンサート

日時■9月30日(土)
【午前の部】10:30開演
市老人クラブ連合会会員及び市内小学生のみ無料招待(あらかじめ配布された整理券必要)
【午後の部】15:30開演
※午後の部は自由席となります。
入場料■(午後の部のみ):3,000円
場所■あいこうか市民ホール
内容■第1部 芝居「顔の母」
第2部 歌謡ショー
※午前の部、午後の部とも同内容です。
後援■甲賀市教育委員会
チケットなど詳しくは下記まで。

問 音楽事務所
TEL 0748-53-3213
FAX 0748-46-2588

**あいの土山文化ホール
伍代夏子 演歌まつり**

澄んだ歌声とチャーミングな容姿で皆さんを魅了させている伍代夏子とほか3組の歌手によるコンサート。ご来場の方に新曲『金木犀』シングルCDをプレゼントします。

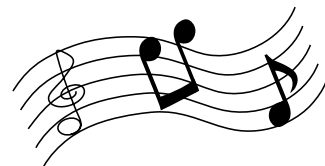
日時■10月7日(土)
①14:00~(13:30開場)
②17:00~(16:30開場)

場所■あいの土山文化ホール
入場料■《前売》4,000円
《当日》4,500円

※全席指定席、未就学児の入場はご遠慮ください。前売で完売した場合、当日券はありません。

プレイガイド■
甲賀広域勤労者互助会・同土山支部(土山町商工会)・あいの土山文化ホール

問 あいの土山文化ホール
TEL 66-1602 FAX 66-1603



**水口子育て広場
おしゃべりサロン**

《開催時間 午前10:00~12:00》

【10月の開催予定日】

- 水口中央公民館 3日(火)
・ベビーマッサージ(要申込)
- 貴生川公民館 5日(木)
・キッズアートを楽しもう
- 岩上公民館 12日(木)
・音を楽しむ<子育てに音楽を>
- 柏木公民館 24日(火)
・パネルシアターとおはなしの会
- 伴谷公民館 26日(木) 集合10時
・おでかけサロン(要申込)

対象:市内の未就学児とその保護者
※ベビーマッサージ・おでかけサロンの申し込み・詳細は、下記までお問い合わせください。

※予定は変更になる場合があります。詳しくは、各公民館に設置のちらしをご覧ください。

問 生涯学習課 青少年対策室
TEL 86-8022 FAX 86-8380

天体観望会のお知らせ

9月23日(土)

「秋の夜長に観る星空~秋の星座~」

夏のにぎやかさと変わって、秋の空には、あまり明るい星は見あたりません。そんななかでも、天の川にくっきりとWの字を描くカシオペアは、ひときわ目立って観えます。その下を観ると、巨大な四角形が目につくでしょう。これがペガサス座とアンドロメダ座からなる「秋の大四辺形」です。秋には星座神話に登場する星座がたくさん観られます。

※天候により中止する場合があります。

場所■かふか生涯学習館
時間■19:30~21:30
受付■下記までお電話ください

問 申 かふか生涯学習館
TEL 88-4100 FAX 88-5055

甲賀親子プレイステーション

《開催時間 午前10:00~12:00》

【10月の開催予定日】

- ホッとスペース
2日(月)甲賀町佐山荘
16日(月)上野教育集会所
- あそぼう広場(毎週水曜日)
とき■4日・11日・18日・25日
場所■にんくる児童館

対象:旧甲賀町の未就学児とその保護者

問 かふか生涯学習館
TEL 88-4100 FAX 88-5055

**信楽親子プレイステーション
(スマイルキッズ)**

《開催時間 午前10:00~12:00》

【10月の開催予定日】

- ワークセンター紫香楽 6日(金)
・紙漉き体験(要申込)
- ミホ・ミュージアム 13日(金)
・わくわくミュージアム体験(要申込)
- ワークセンター紫香楽 20日(金)
・はがきを作ろう(6日の和紙を使用)
- 信楽公民館 27日(金)
・人権学習

対象:市内の未就学児とその保護者

問 信楽中央公民館
TEL 82-8075 FAX 82-2463

**子どもの森を歩こう
~アカトンボを見つけよう!~**

子どもの森を歩きながら自然観察します。今回は、秋になり一段と美しいアカトンボの仲間注目します。園内では何種類ものアカトンボが観察できます。

日時■10月1日(日) 14:00~
約1時間(小雨決行)

集合場所■みなくち子どもの森自然館前
対象■子ども~大人 園路を約1時間歩ける方(団体不可)

※申込不要です。集合場所へ「野外を歩く服装・靴」で来てください。

問 みなくち子どもの森自然館
TEL 63-6712 FAX 63-0466

**サイクルトレイン&
スタンプラリー**

自転車で近江鉄道と信楽高原鐵道を乗り継ぎ、信楽の観光スポットを自転車でスタンプラリー形式で巡ります。建設中の第二名神もサイクリングできます。

実施日■10月15日(日)、22日(日)
募集人数■1日2便とし、各便とも自転車25台まで(定員になり次第締切)

参加費■無料 ただし信楽駅までの運賃は自己負担(自転車の持ち込み料は無料)

申込方法■下記へ電話で申し込んでください。

問 申 信楽高原鐵道(株)
TEL 82-3391 FAX 82-3323

**水口歴史民俗資料館
ミニ展示「水口細工」**

甲賀市域には、古くからさまざまな特産品が生まれ、その伝統は現在でも受け継がれています。今回はその中のひとつ、「水口細工」を取り上げ、展示します。

期間■9月16日(土)~10月8日(日)
場所■水口図書館・水口歴史民俗資料館 ロビー(玄関を入ったところ)

開館時間■10:00~17:00
休館日■月曜日

問 水口歴史民俗資料館
TEL 62-7141 FAX 63-4737

講座

**建設業経理事務士2級
取得検定講習会**

実践的な建設業簿記、基礎的な建設業原価計算を修得でき、決算申告等に役立ちます。

日時■11月4日(土)から毎週土曜日
全14回 9:00~12:00

対象■3級受講済みもしくは3級程度の知識のある人

講師■ポリテクセンター滋賀の講師
開催場所■サンライフ甲西
(湖南市共同福祉施設)

受講料■5,000円(教材費を含む)

定員■20名

申込締切■10月20日(金)

問 申 甲賀広域小規模事業振興対策
連絡協議会事務局
(湖南市役所 商工観光課)
TEL 71-2332 FAX 72-7964

平成18年度第2回子育て支援事業サポーター養成講座

主催:甲賀市子育て支援センター連絡会

子育て中の親や子どもたちを支援するため、サポーターとして子育て支援事業(0歳~4歳頃の未就園児)に関わってみたい方、ぜひご参加ください。地域の力で子育てを応援しましょう。

	日時	内容
1日目	10/6(金) 14:00~17:00	サポーター活動について ・サポーター活動について ・みんなで考えよう子どもの人権 ・ファミリーサポートセンターについて
2日目	10/13(金) 14:00~16:30	子どものこころからだについて ・応急処置について
3日目	10/20(金) 14:00~17:00	支援センター事業について ・事業での活動について ・サポーター活動内容について 実技 読み聞かせ・手遊び・うた・体操

※3日間の講座を受講された方には修了証をお渡しします。

会場■サントピア水口
共同福祉施設(水口町北内貫)

受講料■無料

持ち物■筆記用具

申込締切■9月29日(金)

申込方法■お近くの子育て支援センターに住所、氏名、電話番号をご連絡ください。

問 申 水口子育て支援センター
TEL/FAX 65-5511
土山子育て支援センター
TEL/FAX 66-0375
信楽子育て支援センター
TEL/FAX 82-2799
甲賀子育て支援センター
TEL 88-8115 FAX 88-8145
甲南子育て支援センター
TEL/FAX 86-0949