

第2章

7. 人口・世帯数

(単位：世帯・人)

地区名	世帯数	人口		
		計	男	女
甲賀市	31,891	95,683	47,410	48,273
水口地区	14,273	40,641	20,372	20,269
土山地区	2,886	9,097	4,593	4,504
甲賀地区	3,371	11,536	5,535	6,001
甲南地区	6,669	20,816	10,217	10,599
信楽地区	4,692	13,593	6,693	6,900

資料：平成20年3月末総人口

8. 年齢(5歳階級)別男女別人口

(単位：人)

年齢	計	男	女	年齢	計	男	女
総数	93,853	46,282	47,571	85～89	1,413	396	1,017
0～4	4,467	2,325	2,142	90～94	619	129	490
5～9	4,929	2,489	2,440	95～99	161	26	135
10～14	5,227	2,686	2,541	100歳以上	11	1	10
15～19	5,498	2,761	2,737	不詳	12	8	4
20～24	5,226	2,618	2,608				
25～29	5,889	2,999	2,890				
30～34	6,895	3,664	3,231				
35～39	5,696	2,925	2,771				
40～44	6,039	3,046	2,993				
45～49	6,064	3,028	3,036				
50～54	6,539	3,429	3,110				
55～59	7,241	3,754	3,487				
60～64	5,504	2,727	2,777				
65～69	4,850	2,351	2,499				
70～74	4,797	2,180	2,617				
75～79	4,178	1,854	2,324				
80～84	2,598	886	1,712				

資料：平成17年国勢調査

第2章

9. 人口動態

(単位：人・件)

自然動態			社会動態			比率(人口1,000人につき)				婚姻	離婚
						自然動態		社会動態			
出生	死亡	自然増減	転入	転出	社会増減	出生	死亡	転入	転出		
846	780	66	3,921	3,955	-34	8.8	8.1	40.9	41.3	450	155

資料：甲賀市市民課(平成18年中)

- ※ 自然動態は戸籍法および外国人登録法に基づき、市内在住者及び市外在住者を問わず窓口に届出のあった件数。婚姻、離婚は人口動態調査(指定統計第5号)による。
- ※ 社会動態は住民基本台帳法および外国人登録法に基づく届出移動数(市内移動数は含まず)。
- ※ 比率に用いる人口は平成18年10月1日現在の人口(外国人を含む)による。

10. 国籍別外国人登録者数

(単位：人)

区分	総数	韓国 朝鮮	中国	東南アジア				ブラジル	ペルー	アメリカ	その他
				フィリピン	インドネシア	ベトナム	タイ				
総数	3,126	339	414	190	48	27	10	1,663	362	20	53

資料：甲賀市市民課(平成19年12月末現在)

- ※ 総数には、無国籍および国名不詳を含む。

11. 昼夜間人口の推移

(単位：人)

		平成12年	平成17年
夜間人口	a	92,443	93,841
昼間人口	b	88,056	91,699
昼夜間人口比率	b/a	1.0	1.0

資料：国勢調査

- ※ 夜間人口…常住地による人口、昼間人口…従業地・通学地による人口
- ※ 年齢不詳の者は、集計の対象から除外。

第2章

12. 産業(大分類)別15歳以上就業者数

(単位：人・%)

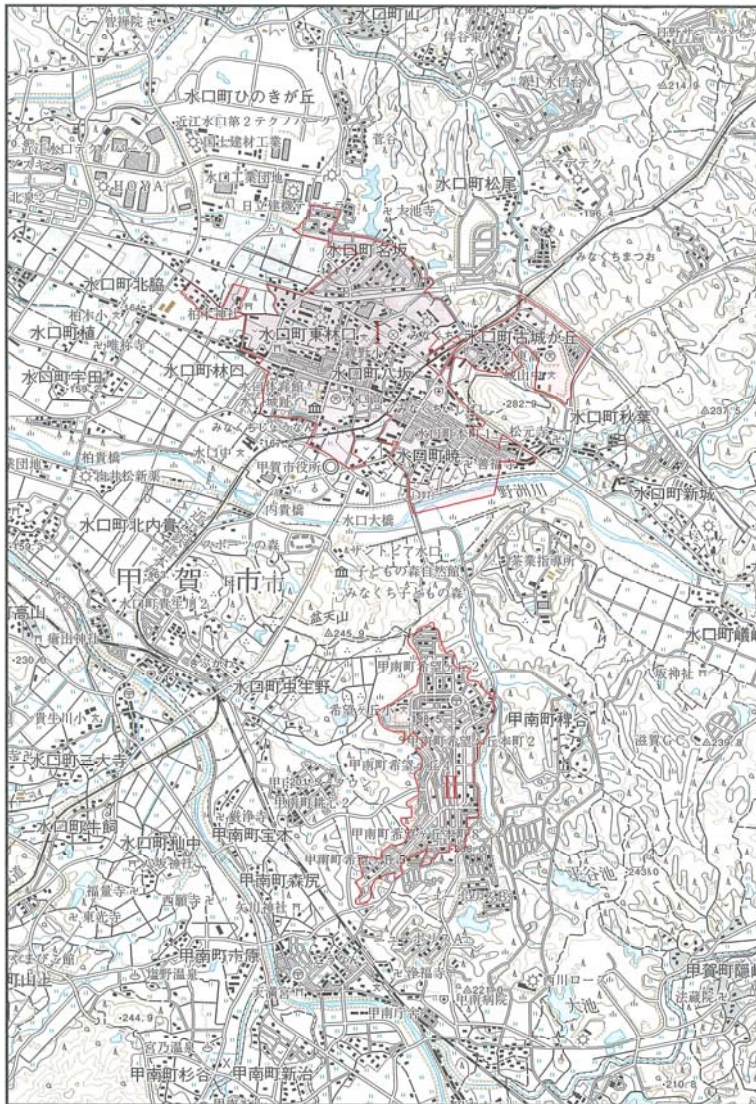
区分		平成12年		区分		平成17年	
		就業人口	構成比			就業人口	構成比
総数		48,087	100.0	総数		48,411	100.0
第一次産業	農業	2,310	4.8	第一次産業	農業	2,443	5.0
	林業	78	0.2		林業	48	0.1
	漁業	1	0.0		漁業	4	0.0
	小計	2,389	5.0		小計	2,495	5.2
第二次産業	鉱業	51	0.1	第二次産業	鉱業	30	0.1
	建設業	3,715	7.7		建設業	3,266	6.7
	製造業	17,603	36.6		製造業	16,740	34.6
	小計	21,369	44.4		小計	20,036	41.4
第三次産業	電気・ガス・熱供給・水道業	221	0.5	第三次産業	電気・ガス・熱供給・水道業	143	0.3
	運輸通信業	2,502	5.2		情報通信業	284	0.6
	卸・小売業、飲食店	8,036	16.7		運輸業	2,160	4.5
	金融・保険業	820	1.7		卸・小売業	6,650	13.7
	不動産業	163	0.3		金融・保険業	721	1.5
	サービス業	10,985	22.8		不動産業	205	0.4
	公務(他に分類されないもの)	1,428	3.0		飲食店、宿泊業	1,246	2.6
	小計	24,155	50.2		医療、福祉	3,795	7.8
					教育、学習支援業	1,813	3.7
					複合サービス業	739	1.5
			サービス業	6,228	12.9		
			公務(他に分類されないもの)	1,489	3.1		
			小計	25,473	52.6		
分類不能の産業		174	0.4	分類不能の産業		407	0.8

資料：国勢調査

※ 産業分類は平成14年3月に改定されたため、平成14年以前の調査結果は旧産業分類に基づく。

13. 甲賀市D I D (人口集中地区)

209 甲賀市 Koka-shi



(単位：人・km²・人/km²)

I	人口	10,875
	面積	2.79
	人口密度	3,897.8

II	人口	5,845
	面積	0.93
	人口密度	6,284.9

資料：平成17年国勢調査

- ※ D I D (人口集中地区)とは都市的地域の特性を明らかにするため昭和35年から設けられたもので、原則として市町村の境域内で人口密度の高い基本単位区(人口密度が1km²当たり4,000人以上)が隣接しており、かつそれらの地域の人口が5,000人以上を有する場合に設けられる統計上の地域単位。
- ※ 掲載の地図は、総務省統計局の国勢調査報告書から転載したもので、調査年当時の地図上に人口集中地区の範囲が示されている。

第2章

14. 流入労働者等人口

(単位：人)

従業地・ 通学地による 常住市町村	総数			男		女	
	総数	15歳以上 就業者	15歳以上 通学者	15歳以上 就業者	15歳以上 通学者	15歳以上 就業者	15歳以上 通学者
甲賀市で 従業・通学	51,566	48,272	3,294	28,037	1,739	20,235	1,555
甲賀市内に 常住	37,323	34,805	2,518	18,503	1,344	16,302	1,174
他市町村に 常住	14,243	13,467	776	9,534	395	3,933	381
県内	11,953	11,250	703	7,747	347	3,503	356
大津市	1,001	976	25	791	17	185	8
彦根市	128	124	4	109	1	15	3
近江八幡市	460	454	6	379	2	75	4
草津市	919	899	20	697	11	202	9
守山市	498	491	7	397	5	94	2
栗東町	726	702	24	589	17	113	7
野洲町	396	392	4	318	2	74	2
湖南市	3,789	3,462	327	2,103	156	1,359	171
東近江市	705	693	12	515	4	178	8
安土町	74	73	1	56	1	17	-
蒲生町	678	640	38	365	17	275	21
日野町	2,099	1,883	216	1,066	107	817	109
竜王町	236	232	4	160	3	72	1
能登川町	66	63	3	54	-	9	3
その他の 市町村	178	166	12	148	4	18	8
他府県	2,290	2,217	73	1,787	48	430	25
愛知県	73	73	-	70	-	3	-
三重県	890	879	11	581	7	298	4
京都府	611	579	32	493	18	86	14
大阪府	399	379	20	359	14	20	6
兵庫県	107	107	-	98	-	9	-
奈良県	105	99	6	91	5	8	1
その他の 都道府県	105	101	4	95	4	6	-

資料：平成17年国勢調査

※ 常住市区町村からの就業者・通学者の計が50人未満の場合「その他の都道府県」又は「その他の市区町村」にまとめて表章している。

第2章

15. 流出労働者等人口

(単位：人)

常住地による 従業・通学 市区町村	総数			男		女	
	総数	15歳以上 就業者	15歳以上 通学者	15歳以上 就業者	15歳以上 通学者	15歳以上 就業者	15歳以上 通学者
甲賀市に常住する 就業・通学者	53,721	48,411	5,310	28,278	2,702	20,133	2,608
甲賀市で 従業・通学	37,323	34,805	2,518	18,503	1,344	16,302	1,174
他市区町村で 従業・通学	16,398	13,606	2,792	9,775	1,358	3,831	1,434
県内	12,777	11,172	1,605	7,906	748	3,266	857
大津市	1,934	1,455	479	1,134	230	321	249
彦根市	192	133	59	108	27	25	32
近江八幡市	310	291	19	201	13	90	6
草津市	1,306	1,161	145	810	84	351	61
守山市	334	288	46	207	11	81	35
栗東町	1,034	929	105	720	32	209	73
野洲町	337	326	11	248	11	78	-
湖南市	5,016	4,385	631	2,879	291	1,506	340
東近江市	578	510	68	384	29	126	39
蒲生町	207	206	1	151	1	55	-
日野町	776	761	15	431	5	330	10
竜王町	559	556	3	481	-	75	3
その他の 市町村	194	171	23	152	14	19	9
他府県	3,621	2,434	1,187	1,869	610	565	577
三重県	687	652	35	447	32	205	3
京都府	1,842	1,085	757	824	352	261	405
大阪府	824	505	319	425	178	80	141
兵庫県	76	42	34	40	18	2	16
その他の 都道府県	192	150	42	133	30	17	12

資料：平成17年国勢調査

※ 従業・通学先の市区町村への就業者・通学者数の計が50人未満の場合「その他の都道府県」又は「その他の市区町村」にまとめて表章している。