

## 凡 例

1. 本書は甲賀市の各分野にわたる統計資料を収録したものです。
2. 資料は、民間団体・機関、官公庁ならびに市内各部課などの報告によるものを用い、資料の出所を各表の下部に掲げてあります。
3. 調査時期については、何年とあるものは「暦年」（1月～12月）、何年度とあるものは「会計年度」（4月～3月）の数値を示してあります。
4. 統計表中の符号は次のとおりです。
  - 「0」 ……単位未満
  - 「—」 ……皆無または該当数値なし
  - 「…」 ……不詳・不明または資料なし
  - 「X」 ……統計法第14条により秘匿扱いおよび公示保留のもの
  - 「△」 ……減少

# 目 次

## 第1章 土地・気象

1. 甲賀市の位置
2. 広ぼう・海拔
3. 面積
4. 山岳・河川
5. 気象
6. 市域の変遷

## 第2章 人口

7. 人口・世帯数
8. 年齢(各歳)別男女別人口
9. 人口動態
10. 国籍別外国人登録者数
11. 昼夜間人口の推移
12. 産業(大分類)別15歳以上就業者数
13. 甲賀市D I D(人口集中地区)
14. 流入労働者等人口
15. 流出労働者等人口

## 第3章 事業所

16. 産業別事業所数・従業者数
17. 従業者規模別事業所数・従業者数

## 第4章 農林業

18. 農家数および経営耕地のある経営体数と経営耕地面積
19. 農産物販売金額規模別経営体数
20. 経営耕地面積規模別経営体数
21. 農産物販売金額1位の部門別経営体数
22. 保有山林面積規模別経営体数

## 第5章 工業

23. 産業(中分類)別事業所数・従業者数・現金給与額・製造品出荷額等
24. 従業者規模別事業所数

## 第6章 商業

25. 産業別商店数・従業者数・年間商品販売額・売場面積等

## 第7章 交通

26. 車種別自動車保有台数
27. J R各駅年間乗降客数
28. 近江鉄道各駅年間乗降客数
29. 信楽高原鐵道年間利用者数
30. コミュニティバス年間乗客数

## 第8章 電気・ガス・水道

31. 電灯・電力需要口数および消費量
32. ガス需要戸数・消費量
33. 上水道の状況
34. 下水道の状況

## 第9章 建設

35. 道路・橋梁
36. 都市公園・自然公園

## 第10章 観光

37. 目的別観光客入込数
38. 月別観光客入込数

## 第11章 保健・衛生

39. 医療施設状況
40. 医療従事者状況
41. 死因別死亡状況
42. 定期予防接種実施状況
43. 健康診査実施状況
44. 甲賀斎苑利用状況
45. ゴミ処理状況(家庭系)
46. し尿処理状況

## 第12章 社会福祉

47. 生活保護認定・給付状況
48. 国民健康保険加入・給付状況
49. 老人保健医療状況
50. 福祉医療費助成状況
51. 介護保険被保険者数・認定状況
52. 介護保険給付状況
53. 保育園の状況

## 第13章 教育・文化

54. 幼稚園の状況
55. 小学校の状況
56. 中学校の状況
57. 高等学校の状況
58. 高等学校の状況
59. 図書館の状況
60. 指定文化財

## 第14章 治安・防災

61. 火災件数・損害額
62. 火災原因別件数
63. 救急車出動状況
64. 交通事故発生状況
65. 犯罪発生件数・検挙数

## 第15章 財政

66. 一般会計予算・決算
67. 特別会計および企業会計予算・決算
68. 市税収入状況

## 第16章 選挙・行政・議会

69. 主要選挙投票状況
70. 市職員数
71. 市議会開会状況

## 第17章 その他

72. 姉妹都市の概要
73. 人権尊重の都市宣言
74. 非核平和都市宣言
75. 市民憲章
76. 市の花木鳥

# 第1章

## 1. 甲賀市の位置



## 2. 広ぼう・海拔

市役所の位置		広ぼう		海拔	
東経	北緯	東西	南北	最高	最低
136° 10'	34° 58'	43.8km	26.8km	1,238m	150m

※ 広ぼうは各極端における緯線、経線間の垂直水平距離をいう。

## 3. 面積

(単位：ha)

計	田	畑	宅地	池沼	山林	牧場	原野	雑種地				その他
								ゴルフ場用地	遊園地等用地	鉄軌道用地	その他	
48,169	5,050	1,092	2,181	110	11,162	10	477	1,223	1	64	806	25,992

資料：甲賀市税務課（平成19年1月1日現在）

※ その他には墓地、道路、水道用地、水路、寺社の境内、ため池、公園などを含む。

## 第1章

### 4. 山岳・河川

山岳名	標高(m)	地形図名	備考
雨乞岳	1,238	御在所山	三角点
高畑山	773	鈴鹿峠	三角点

資料：滋賀県統計書(平成18年度)

※ 三角点…三角点の値(単位：0.1m)

河川名	河川延長(km)			流域面積(km <sup>2</sup> )	水系名
	指定区間	指定区間外	合計		
大戸川	30.2	7.0	37.2	190.0	淀川水系
野洲川	51.5	13.8	65.3	382.4	〃
杣川	21.3	—	21.3	121.7	〃

資料：滋賀県統計書(平成18年度)

※ 一級河川延長20km以上の川を記載。

※ 指定区間とは、河川管理事務の一部が知事に委任されている部分。

指定区間外は、国土交通大臣が直接管理している部分。

※ 流域面積は、本川流入河川の流域を含む。

### 5. 気象

(単位：mm・℃)

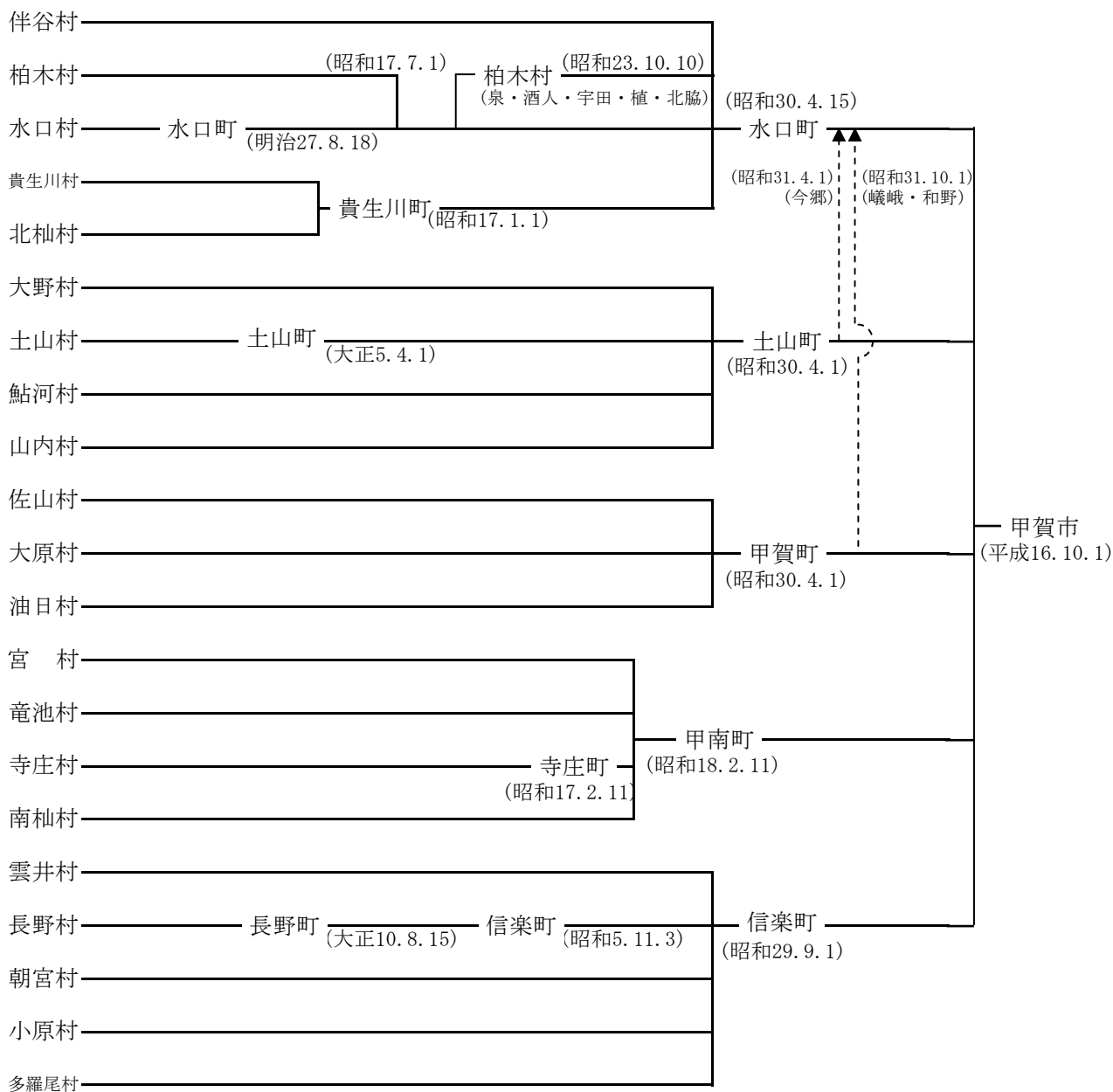
	降水量	平均気温	最高気温	最低気温
土山 観測地点	1,293	13.5	34.4	-5.6
信楽 観測地点	1,268	12.8	34.2	-8.7

資料：彦根地方気象台(2007年)

# 第1章

## 6. 市域の変遷

(明治22年4月1日以降)



参考資料：『角川日本地名大辞典』（昭和54年発行）

## 第2章

### 7. 人口・世帯数

(単位：世帯・人)

地区名	世帯数	人口		
		計	男	女
甲賀市	31,891	95,683	47,410	48,273
水口地区	14,273	40,641	20,372	20,269
土山地区	2,886	9,097	4,593	4,504
甲賀地区	3,371	11,536	5,535	6,001
甲南地区	6,669	20,816	10,217	10,599
信楽地区	4,692	13,593	6,693	6,900

資料：平成20年3月末総人口

### 8. 年齢(5歳階級)別男女別人口

(単位：人)

年齢	計	男	女	年齢	計	男	女
総数	93,853	46,282	47,571	85～89	1,413	396	1,017
0～4	4,467	2,325	2,142	90～94	619	129	490
5～9	4,929	2,489	2,440	95～99	161	26	135
10～14	5,227	2,686	2,541	100歳以上	11	1	10
15～19	5,498	2,761	2,737	不詳	12	8	4
20～24	5,226	2,618	2,608				
25～29	5,889	2,999	2,890				
30～34	6,895	3,664	3,231				
35～39	5,696	2,925	2,771				
40～44	6,039	3,046	2,993				
45～49	6,064	3,028	3,036				
50～54	6,539	3,429	3,110				
55～59	7,241	3,754	3,487				
60～64	5,504	2,727	2,777				
65～69	4,850	2,351	2,499				
70～74	4,797	2,180	2,617				
75～79	4,178	1,854	2,324				
80～84	2,598	886	1,712				

資料：平成17年国勢調査

## 第2章

### 9. 人口動態

(単位：人・件)

自然動態			社会動態			比率(人口1,000人につき)				婚姻	離婚
						自然動態		社会動態			
出生	死亡	自然増減	転入	転出	社会増減	出生	死亡	転入	転出		
846	780	66	3,921	3,955	-34	8.8	8.1	40.9	41.3	450	155

資料：甲賀市市民課(平成18年中)

- ※ 自然動態は戸籍法および外国人登録法に基づき、市内在住者及び市外在住者を問わず窓口に届出のあった件数。婚姻、離婚は人口動態調査(指定統計第5号)による。
- ※ 社会動態は住民基本台帳法および外国人登録法に基づく届出移動数(市内移動数は含まず)。
- ※ 比率に用いる人口は平成18年10月1日現在の人口(外国人を含む)による。

### 10. 国籍別外国人登録者数

(単位：人)

区分	総数	韓国 朝鮮	中国	東南アジア				ブラジル	ペルー	アメリカ	その他
				フィリピン	インドネシア	ベトナム	タイ				
総数	3,126	339	414	190	48	27	10	1,663	362	20	53

資料：甲賀市市民課(平成19年12月末現在)

- ※ 総数には、無国籍および国名不詳を含む。

### 11. 昼夜間人口の推移

(単位：人)

		平成12年	平成17年
夜間人口	a	92,443	93,841
昼間人口	b	88,056	91,699
昼夜間人口比率	b/a	1.0	1.0

資料：国勢調査

- ※ 夜間人口…常住地による人口、昼間人口…従業地・通学地による人口
- ※ 年齢不詳の者は、集計の対象から除外。

## 第2章

### 12. 産業(大分類)別15歳以上就業者数

(単位：人・%)

区分		平成12年		区分		平成17年	
		就業人口	構成比			就業人口	構成比
総数		48,087	100.0	総数		48,411	100.0
第一次産業	農業	2,310	4.8	第一次産業	農業	2,443	5.0
	林業	78	0.2		林業	48	0.1
	漁業	1	0.0		漁業	4	0.0
	小計	2,389	5.0		小計	2,495	5.2
第二次産業	鉱業	51	0.1	第二次産業	鉱業	30	0.1
	建設業	3,715	7.7		建設業	3,266	6.7
	製造業	17,603	36.6		製造業	16,740	34.6
	小計	21,369	44.4		小計	20,036	41.4
第三次産業	電気・ガス・熱供給・水道業	221	0.5	第三次産業	電気・ガス・熱供給・水道業	143	0.3
	運輸通信業	2,502	5.2		情報通信業	284	0.6
	卸・小売業、飲食店	8,036	16.7		運輸業	2,160	4.5
	金融・保険業	820	1.7		卸・小売業	6,650	13.7
	不動産業	163	0.3		金融・保険業	721	1.5
	サービス業	10,985	22.8		不動産業	205	0.4
	公務(他に分類されないもの)	1,428	3.0		飲食店、宿泊業	1,246	2.6
	小計	24,155	50.2		医療、福祉	3,795	7.8
					教育、学習支援業	1,813	3.7
					複合サービス業	739	1.5
			サービス業	6,228	12.9		
			公務(他に分類されないもの)	1,489	3.1		
			小計	25,473	52.6		
分類不能の産業		174	0.4	分類不能の産業		407	0.8

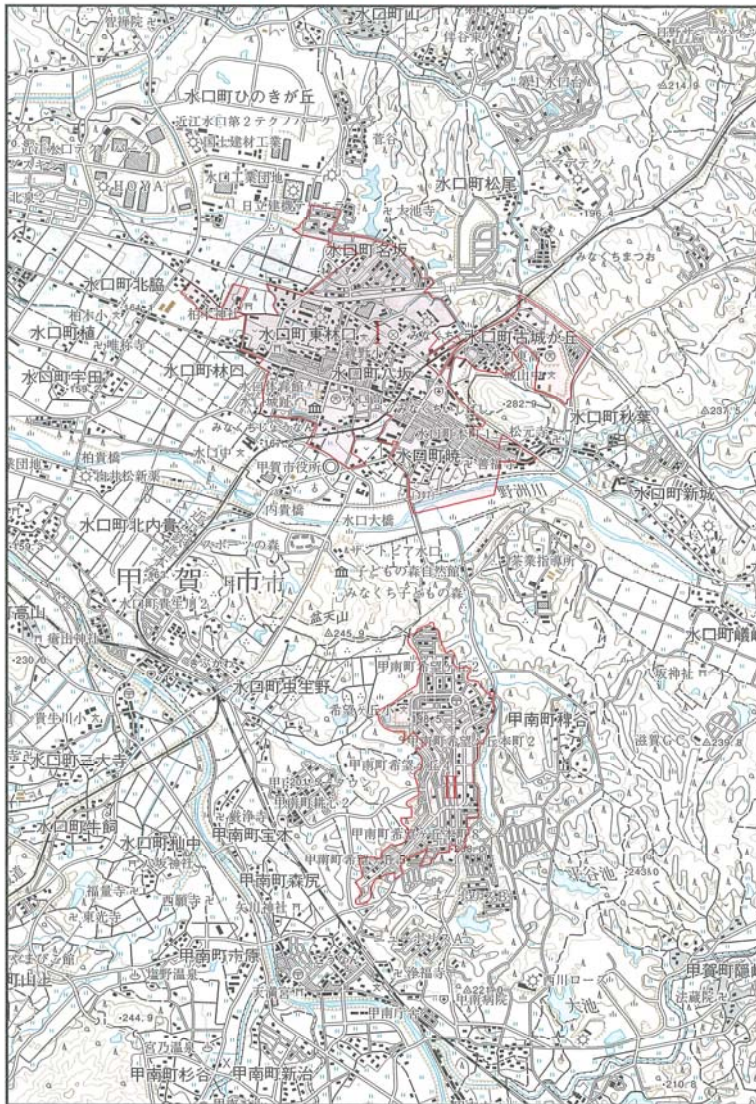
資料：国勢調査

※ 産業分類は平成14年3月に改定されたため、平成14年以前の調査結果は旧産業分類に基づく。



### 13. 甲賀市D I D (人口集中地区)

209 甲賀市 Koka-shi



(単位：人・km<sup>2</sup>・人/km<sup>2</sup>)

I	人口	10,875
	面積	2.79
	人口密度	3,897.8

II	人口	5,845
	面積	0.93
	人口密度	6,284.9

資料：平成17年国勢調査

- ※ D I D (人口集中地区)とは都市的地域の特性を明らかにするため昭和35年から設けられたもので、原則として市町村の境域内で人口密度の高い基本単位区(人口密度が1km<sup>2</sup>当たり4,000人以上)が隣接しており、かつそれらの地域の人口が5,000人以上を有する場合に設けられる統計上の地域単位。
- ※ 掲載の地図は、総務省統計局の国勢調査報告書から転載したもので、調査年当時の地図上に人口集中地区の範囲が示されている。

## 第2章

### 14. 流入労働者等人口

(単位：人)

従業地・ 通学地による 常住市町村	総数			男		女	
	総数	15歳以上 就業者	15歳以上 通学者	15歳以上 就業者	15歳以上 通学者	15歳以上 就業者	15歳以上 通学者
甲賀市で 従業・通学	51,566	48,272	3,294	28,037	1,739	20,235	1,555
甲賀市内に 常住	37,323	34,805	2,518	18,503	1,344	16,302	1,174
他市町村に 常住	14,243	13,467	776	9,534	395	3,933	381
県内	11,953	11,250	703	7,747	347	3,503	356
大津市	1,001	976	25	791	17	185	8
彦根市	128	124	4	109	1	15	3
近江八幡市	460	454	6	379	2	75	4
草津市	919	899	20	697	11	202	9
守山市	498	491	7	397	5	94	2
栗東町	726	702	24	589	17	113	7
野洲町	396	392	4	318	2	74	2
湖南市	3,789	3,462	327	2,103	156	1,359	171
東近江市	705	693	12	515	4	178	8
安土町	74	73	1	56	1	17	-
蒲生町	678	640	38	365	17	275	21
日野町	2,099	1,883	216	1,066	107	817	109
竜王町	236	232	4	160	3	72	1
能登川町	66	63	3	54	-	9	3
その他の 市町村	178	166	12	148	4	18	8
他府県	2,290	2,217	73	1,787	48	430	25
愛知県	73	73	-	70	-	3	-
三重県	890	879	11	581	7	298	4
京都府	611	579	32	493	18	86	14
大阪府	399	379	20	359	14	20	6
兵庫県	107	107	-	98	-	9	-
奈良県	105	99	6	91	5	8	1
その他の 都道府県	105	101	4	95	4	6	-

資料：平成17年国勢調査

※ 常住市区町村からの就業者・通学者の計が50人未満の場合「その他の都道府県」又は「その他の市区町村」にまとめて表章している。

## 第2章

### 15. 流出労働者等人口

(単位：人)

常住地による 従業・通学 市区町村	総数			男		女	
	総数	15歳以上 就業者	15歳以上 通学者	15歳以上 就業者	15歳以上 通学者	15歳以上 就業者	15歳以上 通学者
甲賀市に常住する 就業・通学者	53,721	48,411	5,310	28,278	2,702	20,133	2,608
甲賀市で 従業・通学	37,323	34,805	2,518	18,503	1,344	16,302	1,174
他市区町村で 従業・通学	16,398	13,606	2,792	9,775	1,358	3,831	1,434
県内	12,777	11,172	1,605	7,906	748	3,266	857
大津市	1,934	1,455	479	1,134	230	321	249
彦根市	192	133	59	108	27	25	32
近江八幡市	310	291	19	201	13	90	6
草津市	1,306	1,161	145	810	84	351	61
守山市	334	288	46	207	11	81	35
栗東町	1,034	929	105	720	32	209	73
野洲町	337	326	11	248	11	78	-
湖南市	5,016	4,385	631	2,879	291	1,506	340
東近江市	578	510	68	384	29	126	39
蒲生町	207	206	1	151	1	55	-
日野町	776	761	15	431	5	330	10
竜王町	559	556	3	481	-	75	3
その他の 市町村	194	171	23	152	14	19	9
他府県	3,621	2,434	1,187	1,869	610	565	577
三重県	687	652	35	447	32	205	3
京都府	1,842	1,085	757	824	352	261	405
大阪府	824	505	319	425	178	80	141
兵庫県	76	42	34	40	18	2	16
その他の 都道府県	192	150	42	133	30	17	12

資料：平成17年国勢調査

※ 従業・通学先の市区町村への就業者・通学者数の計が50人未満の場合「その他の都道府県」又は「その他の市区町村」にまとめて表章している。

## 16. 産業(大分類)別民営事業所数・従業者数

(単位：事業所・人)

産業大分類		事業所数	計	男	女
A～Q	全産業	4,138	39,862	23,418	16,444
A～C	農林漁業	17	338	270	68
D	鉱業	12	74	59	15
E	建設業	513	2,435	1,948	487
F	製造業	668	14,945	10,245	4,700
G	電気・ガス・熱供給・水道業	2	15	13	2
H	情報通信業	8	86	56	30
I	運輸業	90	1,531	1,270	261
J	卸売・小売業	1,230	8,101	3,732	4,369
K	金融・保険業	46	564	253	311
L	不動産業	166	381	260	121
M	飲食店, 宿泊業	290	1,635	582	1,053
N	医療, 福祉	154	2,383	590	1,793
O	教育, 学習支援業	139	528	203	325
P	複合サービス事業	51	701	419	282
Q	サービス業 (他に分類されないもの)	752	6,145	3,518	2,627

資料：平成18年事業所・企業統計調査

※ 一事業所内で複数の分類項目に該当する経済活動が行われている場合は、主要な経済活動によって分類項目を決定している。

### 第3章

## 17. 従業者規模別民営事業所数・従業者数

(単位：事業所・人)

	事業所数	計	男	女
総数	4,138	39,862	23,418	16,444
1～4人	2,599	5,402	2,954	2,448
5～9人	747	4,888	2,604	2,284
10～19人	387	5,281	3,080	2,201
20～29人	153	3,606	2,013	1,593
30人以上	247	20,685	12,767	7,918
派遣・下請 従業者のみ	5	-	-	-

資料：平成18年事業所・企業統計調査

## 第4章

### 18. 農家数および経営耕地のある経営体数と経営耕地面積

	農家数
	戸
販売農家数	3,002
専業農家	309
第1種兼業農家	127
第2種兼業農家	2,566

	実経営体数	面積
	経営体	a
計	3,002	353,318
田	2,965	308,654
畑	1,609	13,207
樹園地	349	31,457

資料：2005年農林業センサス

### 19. 農産物販売金額規模別経営体数

(単位：経営体)

	経営体数
計	3,002
販売なし	351
50万円未満	1,059
50～100万	859
100～200万円	442
200～300万円	100
300～500万円	54

	経営体数
500～700万円	19
700～1,000万円	27
1,000～1,500万円	33
1,500～2,000万円	25
2,000～3,000万円	18
3,000万円以上	15

資料：2005年農林業センサス

### 20. 経営耕地面積規模別経営体数

(単位：経営体)

	経営体数
計	3,002
0.3ha未満	1
0.3～0.5ha	634
0.5～1.0ha	1,207
1.0～1.5ha	574
1.5～2.0ha	256

	経営体数
2.0～3.0ha	180
3.0～5.0ha	88
5.0～10.0ha	48
10.0～20.0ha	10
20.0～50.0ha	4
50.0ha以上	—

資料：2005年農林業センサス

## 第4章

### 21. 農産物販売金額1位の部門別経営体数

(単位：経営体)

	経営体数
計	2,651
稲作	2,398
麦類作	47
穀類・いも類・豆類	1
工芸農作物	152
露地野菜	10
施設野菜	15
果樹類	2
花き・花木	1
その他の作物	7

	経営体数
酪農	15
肉用牛	—
養豚	—
養鶏	3
養蚕	—
その他の畜産	—

資料：2005年農林業センサス

### 22. 保有山林面積規模別経営体数

(単位：経営体)

	経営体数
計	498
保有山林なし	4
3ha未満	2
3～5ha	195
5～10ha	145
10～20ha	79

	経営体数
20～30ha	27
30～50ha	20
50～100ha	11
100～1,000ha	15
1,000ha以上	—

資料：2005年農林業センサス

## 23. 産業(中分類)別事業所数・従業者数・現金給与額・製造品出荷額等

	事業 所数	従業者			現金給与 総額	原材料 使用額等	製造品 出荷額等	付加価値額 (29人以下は 粗付加価値 額)
		計	男	女				
		人	人	人	万円	万円	万円	万円
計	366	15,794	10,878	4,916	6,929,886	39,780,332	71,885,802	28,977,501
食料品	19	520	217	303	143,674	513,800	849,679	301,000
飲料・飼料	11	114	67	47	33,394	137,045	197,363	50,558
繊維工業	4	123	87	36	54,286	481,497	662,810	166,235
衣服	10	138	48	90	36,407	93,577	148,980	51,558
木材・木製品	15	121	81	40	35,620	106,462	120,639	6,518
家具・装備品	4	264	200	64	96,821	444,546	838,158	348,387
パルプ・紙	14	351	215	136	121,532	378,083	670,983	270,808
印刷	7	194	141	53	79,156	144,733	216,632	111,294
化学工業	26	1,922	1,068	854	956,873	10,526,796	25,206,596	13,416,837
石油・石炭	1	6	5	1	X	X	X	X
プラスチック	31	1,188	861	327	496,949	2,706,313	3,812,901	984,782
ゴム製品	3	71	51	20	X	X	X	X
皮革	—	—	—	—	—	—	—	—
窯業・土石	85	1,316	975	341	522,541	1,376,392	3,568,478	2,017,709
鉄鋼業	7	202	175	27	95,076	505,954	1,048,178	467,205
非鉄金属	4	488	428	60	236,788	4,690,857	4,235,901	-472,626
金属製品	37	1,635	1,258	377	745,909	2,638,024	4,127,044	1,341,239
一般機械	35	2,244	1,728	516	1,051,640	5,354,866	10,025,043	4,392,212
電気機械	16	1,656	1,108	548	655,093	3,416,521	6,085,421	2,499,481
情報通信機械	—	—	—	—	—	—	—	—
電子・デバイス	5	1,074	647	427	585,545	1,754,180	2,834,797	968,756
輸送機械	19	1,332	954	378	562,023	3,447,096	5,061,931	1,117,670
精密機械	7	695	461	234	349,250	946,608	X	X
その他	6	140	103	37	42,249	45,973	X	X

資料：平成18年工業統計調査

※ 従業者4人以上の事業所について計上。

※ 製造品出荷額等は製造品出荷額、加工賃収入額、修理料収入額の計。



## 24. 従業者規模別事業所数

	事業所数	従業者			現金給与総額	原材料使用額等 (30人以上)	製造品出荷額等	付加価値額 (29人以下は粗付加価値額)
		計	男	女				
		人	人	人	万円	万円	万円	万円
計	366	15,794	10,878	4,916	6,929,886	39,780,332	71,885,802	28,977,501
4～9人	128	801	465	336	215,592	715,279	1,248,199	504,046
10～19人	79	1,118	748	370	393,854	1,414,592	2,471,583	1,003,289
20～29人	48	1,161	684	477	389,450	1,263,085	2,151,508	846,768
30～99人	72	4,180	2,860	1,320	1,723,283	9,943,714	18,311,907	7,545,287
100～299人	31	5,051	3,368	1,683	2,460,278	13,087,210	29,733,009	15,177,393
300～499人	7	2,511	1,997	514	X	X	X	X
500～999人	1	972	756	216	X	X	X	X
1,000人～	—	—	—	—	—	—	—	—

資料：平成18年工業統計調査

- ※ 従業者4人以上の事業所について計上。
- ※ 原材料使用額等は原材料使用額、燃料使用額、電力使用額、委託生産費の計。
- ※ 製造品出荷額等は製造品出荷額、加工賃収入額、修理料収入額の計。

## 25. 産業別商店数・従業者数・年間商品販売額・売場面積等

産業分類	商店数	従業者数			年間商品 販売額	その他の 収入額	売場面積
		計	男	女			
総計	1,272	7,714	3,561	4,153	15,149,835	681,159	146,154
卸売業計	178	1,068	661	407	4,208,772	169,896	—
各種商品卸売業	2	18	12	6	X	—	X
繊維・衣服等卸売業	3	12	6	6	X	—	X
飲食料品卸売業	32	185	94	91	X	X	—
建築材料、鋳物・金属材料	36	207	142	65	X	X	X
機械器具卸売業	33	229	178	51	X	112,572	X
その他の卸売業	72	417	229	188	X	11,207	X
小売業計	1,094	6,646	2,900	3,746	10,941,063	511,263	146,154
各種商品小売業	3	611	150	461	X	X	X
織物・衣服・身の回り品小	116	456	179	277	X	X	X
飲食料品小売業	352	2,386	773	1,613	3,245,599	35,193	31,735
自動車・自転車小売業	91	588	459	129	1,676,571	351,930	2,292
家具・じゅう器・機械器具	140	571	286	285	987,894	19,033	22,654
その他の小売業	392	2,034	1,053	981	3,225,333	90,820	40,384

資料：平成16年商業統計調査

## 第7章

### 26. 車種別自動車保有台数

(単位：台)

総数	自動車									原動機付自転車
	乗用車		貨物車			バス	特種(殊)自動車	軽自動車	小型二輪車	
	普通	小型	普通	小型	被けん引車					
75,158	14,641	21,366	2,426	3,772	69	185	1,042	30,786	871	6,832

資料：滋賀県統計書、甲賀市税務課(平成19年3月末)

- ※ 普通、小型の種別は道路運送車両法に基づく。
- ※ 特種(殊)自動車とは、タンクローリー等の特種用途車及びロードローラー等の大型特殊自動車をいう。
- ※ 軽自動車とは、126cc以上250cc以下の二輪車、660cc未満の三輪車及び四輪車をいう。
- ※ 「その他」は、250ccを超える小型二輪車及び耕運機等の小型特殊自動車。
- ※ 原動機付自転車とは、125cc以下の二輪車をいう(50cc以下のミカーを含む)。
- ※ 税務資料による非課税車を含む。

### 27. JR各駅年間乗降客数

(単位：千人)

計	貴生川	甲南	寺庄	甲賀	油日
2,750	1,592	435	310	285	128

資料：西日本旅客鉄道(株)(平成18年度)

- ※ 乗客数は普通、定期、団体の総数。
- ※ 調査が1日分のみのため、年間日数を乗じた数値。

### 28. 近江鉄道各駅年間乗降客数

(単位：千人)

計	貴生川	水口城南	水口石橋	水口	水口松尾
730	367	188	36	115	24

資料：甲賀市企画政策課(平成18年度)

- ※ 乗客数は普通、定期、団体の総数。

### 29. 信楽高原鉄道年間利用者数

(単位：千人)

計	普通	回数券	団体	定期(通勤)	定期(通学)
519	126	10	4	54	325

資料：甲賀市企画政策課(平成18年度)

### 30. コミュニティバス年間乗客数

(単位：人)

地域	水口	土山	甲賀	甲南	信楽
バス名称	はーとバス	あいくるバス	ハローサークル	ハローライン	信楽高原バス
乗客数	246,800	266,344	56,214	51,774	70,515

資料：甲賀市企画政策課(平成18年度)

## 第8章

### 31. 電灯・電力需要口数および消費量

(単位：口・千KWH)

	総数	電灯	電力	その他
需要口数	60,016	52,752	6,968	296
消費量	223,610	214,226	7,188	2,196

資料：関西電力㈱滋賀支店(平成18年度)

- ※ 「電灯」とは、定額電灯、従量電灯、公衆街路灯、時間帯別電灯をいう。
- ※ 「電力」とは、深夜電力、低圧電力をいう。
- ※ 「その他」とは、臨時的なもの(建設工事に用、臨時電灯・電力、農事用電力等)をいう。
- ※ 特定規模需要(自由化対象需要)の実績は含まない。

### 32. ガス需要戸数・消費量

(単位：戸・万m<sup>3</sup>)

	総数	家庭用	医療用	商業用	工業用	公用	その他
需要戸数	648	641	-	5	2	-	-
消費量	2,584	26	-	0	2,558	-	-

資料：大阪ガス㈱(平成18年度)

- ※ ガス需要量は、45MJ(約10,750Kcal/m<sup>3</sup>)換算で算出する。

### 33. 上水道の状況

業務量				
平成19年3月末 給水栓数	平成19年3月末 給水人口	普及率	平成18年度中 給水量	1人1日 平均配水量
栓 29,972	人 89,956 (88,645)	% 92.6	千m <sup>3</sup> 14,006	m <sup>3</sup> 0.43

資料：甲賀市上水道業務課(平成18年度)

- ※ 給水人口には一部日野町を含み、( )書きは甲賀市の内数。

### 34. 下水道の状況

全体計画			施行済		
事業量		計画処理	事業量		処理能力
排水面積	管延長	人口	排水面積	管延長	人口
ha	m	人	ha	m	人
4,368	918,000	104,160	2,270	453,070	54,113

資料：甲賀市下水道管理課(平成18年度)

- ※ 都市下水路、公共下水道の累計。

## 第9章

### 35. 道路・橋梁

道路								
道路延長				道路面積	舗装率			
総延長	国道	府県道	市道		総面積	国道	府県道	市道
m	m	m	m	m <sup>2</sup>	%	%	%	%
1,495,592	87,226	238,328	1,170,038	12,164,569	90.3	100.0	97.9	85.5

橋梁							
総数		国道		府県道		市道	
箇所数	延長	箇所数	延長	箇所数	延長	箇所数	延長
	m		m		m		m
1,026	14,436	141	2,965	202	3,649	683	7,822

資料：甲賀市管理課(平成19年3月末)

※ 道路の延長には橋梁の延長を含む。

※ 舗装率(舗装道路面積÷全道路面積×100)は高級舗装と簡易舗装の計。

※ 橋梁は市域の境界にまたがるものを含む。

### 36. 都市公園・自然公園

都市公園(供用開始面積)								自然公園	
総数		住区基幹公園		都市基幹公園		その他の公園			
公園数	面積	公園数	面積	公園数	面積	公園数	面積	公園数	面積
	m <sup>2</sup>		m <sup>2</sup>		m <sup>2</sup>		m <sup>2</sup>		m <sup>2</sup>
22	1,145,073	17	304,154	5	840,919	—	—	2	137,490,000

資料：甲賀市都市計画課(平成19年3月末)・生活環境課(平成19年3月末)

※ 都市公園法、自然公園法に基づき設置された公園による。

## 第10章

### 37. 目的別観光客入込数

(単位：人)

	観光客数	うち外国人数
計	2,775,100	14,305
登山・ハイキング	2,200	0
スキー・スケート	0	0
水泳・舟遊び	17,100	0
キャンプ	10,000	18

	観光客数	うち外国人数
釣り・ゴルフ・テニス	941,000	0
寺社、文化財	196,900	123
遊覧船	1,100	0
行催事	153,800	0
一般行楽	1,453,000	14,164

資料：平成18年滋賀県観光入込客統計調査

### 38. 月別観光客入込数

(単位：人)

日帰り ・ 宿泊別	延観光客数	月別入込客数											
		1月	2月	3月	4月	5月	6月	7月	8月	9月	10月	11月	12月
日帰り	2,677,600	146,700	139,100	158,100	283,800	367,100	181,200	224,400	253,600	203,700	353,600	226,300	140,000
宿泊	97,500	4,300	5,000	8,900	8,800	10,500	6,300	8,300	14,400	7,600	8,600	8,300	6,500
計	2,775,100	151,000	144,100	167,000	292,600	377,600	187,500	232,700	268,000	211,300	362,200	234,600	146,500

資料：平成18年滋賀県観光入込客統計調査

### 39. 医療施設状況

(単位：施設・床)

病院数				病床数					
総数	精神 病院	結核 療養所	一般 病院	総数	精神 病床	感染症 病床	結核 病床	療養 病床	一般 病床
6	1	-	5	1,399	417	4	25	170	783

一般診療所数			歯科診療所数			一般診療所 病床数
総数	有床	無床	総数	有床	無床	総数
48	3	45	35	-	35	31

資料：平成18年医療施設調査

### 40. 医療従事者状況

(単位：人)

	総数	医療施設の従事者		介護老 人保健 施設の 従事者	医療施設 ・介護老 人保健施 設以外の 従事者	その他 の業務 の従事 者	無職の 者	不詳	
		総数	病院の 従事者						診療所 従事者
医師	132	126	91	35	1	3	-	2	-
歯科 医師	44	44	3	41	-	-	-	-	-

	総数	薬局の 従事者	病院・ 診療所 の従事 者	大学の 従事者	医薬品 関係企 業の従 事者	衛生行政 機関又は 保健衛生 施設の従 事者	その他 の業務 の従事 者	無職の 者	不詳
薬剤師	234	66	38	-	112	7	2	9	-

資料：平成18年医師・歯科医師・薬剤師調査

※ 医療従事者には保健所及び一般薬局の薬剤師を含まない。  
ただし、薬剤師は、保健所及び一般薬局を含む。

### 41. 死因別死亡状況

(単位：人)

総数	悪性新生物	脳血管疾患	心疾患	肺炎・ 気管支炎	腎不全	肝疾患・ 肝硬変
763	219	89	123	96	17	7

糖尿病	高血圧性疾患	老衰	不慮の事故	自殺	その他
8	2	14	39	16	133

資料：滋賀県甲賀保健所保健福祉課(平成18年中)

※ 人口動態調査用死因簡単分類表に基づく。ただし、件数の少ないものは「その他」を含む。  
※ 悪性新生物には、性質不詳のものを含む。  
※ 肺炎及び気管支炎には、肺気腫、喘息を含む。  
※ 高血圧性疾患には、高血圧性心疾患を含む。

## 42. 定期予防接種実施状況

(単位：人・%)

		実施数 延べ人数	接種率
BCG		852	98
急性灰白髄炎 (ポリオ)	1回目	824	96
	2回目	831	94
麻疹		1	-
風しん		5	-
麻疹・風しん混合 (I期)		811	96
麻疹・風しん混合 (II期)		842	91
ジフテリア・ 破傷風・百日せ き	1期 1回目	800	92
	1期 2回目	812	92
	1期 3回目	854	93
	1期 追加	835	91
ジフテリア・破傷風	2期	983	88
日本脳炎	1期 1回目	0	-
	1期 2回目	1	-
	1期 追加	0	-
	2期	0	-

資料：甲賀市保健介護課(平成18年度)

## 43. 健康診査実施状況

(単位：人)

	集団検診	医療機関	合計
基本検診	3,467	8,787	12,254
胃がん検診	2,177	692	2,869
肺がん検診	2,401	697	3,098
大腸がん検診	2,664	699	3,363
子宮がん検診	1,268	1,045	2,313
乳がん検診	1,344	162	1,506
肝炎検診	867	974	1,841
結核検診	86	7,490	7,576

資料：甲賀市保健介護課 保健衛生活動のまとめ(平成18年度)



#### 44. 甲賀斎苑利用状況

(単位：件)

種別		使用件数
火葬炉	大人(12歳以上)	799
	小人(12歳未満)	8
	妊娠4ヶ月以上の胎児	14
	改葬遺骨	1
葬祭場	告別	104
	通夜	78
汚物炉	身体の一部	11
	胞衣物	0
動物	小動物	415
霊安	24時間以内	12

資料：甲賀斎苑(平成19年度)

#### 45. ゴミ処理状況(家庭系)

(単位：t)

総数	混合ごみ	可燃ごみ	不燃ごみ	資源ごみ	粗大ごみ	その他 (有害・家電)	直接搬入ごみ
31,352	0	22,284	707	4,330	309	8	3,714

資料：平成18年度一般廃棄物処理実態調査

#### 46. し尿処理状況

(単位：kℓ)

総数	生し尿	浄化槽
41,650	17,263	24,387

資料：平成18年度一般廃棄物処理実態調査

## 第12章

### 47. 生活保護認定・給付状況

平成18年度末		人員 保護 率	扶助別保護費										施設事務費
被保護 実世帯	被保護 実人員		総額	生活	教育	住宅	医療	介護 扶助	出産	生業	葬祭		
世帯	人	%	千円	千円	千円	千円	千円	千円	千円	千円	千円	千円	
181	252	2.6	507,275	98,610	2,188	30,884	349,666	5,707	0	2,292	514	17,414	

資料：甲賀市社会福祉課(平成18年度)

- ※ 生活保護法に基づく保護状況で平成17年度施設内扶助、施設外扶助の総額。
- ※ 人員保護率(被保護実人員÷人口×1,000)に用いる人口は、平成19年3月末現在の人口による。

### 48. 国民健康保険加入・給付状況

(単位：人・千円)

平成18年度 末 加入者数	収入			支出		
	総額	保険料	その他	総額	保険給付費	その他
31,005	7,429,331	2,453,711	4,975,620	7,366,962	4,894,840	2,472,122

資料：甲賀市保険年金課(平成18年度)

- ※ 収入のうち「その他」とは国庫支出金、手数料、繰入金等。
- ※ 支出のうち「その他」とは事務費等。

### 49. 老人保健医療状況

(単位：人・千円)

平成18年度 末 受給者数	支出		
	総額	医療給付	医療費支給
10,420	7,714,732	7,593,502	121,230

資料：甲賀市保険年金課(平成18年度)

### 50. 福祉医療費助成状況

(単位：人・千円)

合計		乳幼児		心身障害者(児)		高齢者	
対象者	助成額	対象者	助成額	対象者	助成額	対象者	助成額
10,502	587,496	5,567	156,716	740	128,695	1,677	147,803

重度心身障害老人		ひとり親家庭		ひとり暮らし寡婦		その他	
対象者	助成額	対象者	助成額	対象者	助成額	対象者	助成額
771	100,822	1,587	48,757	11	1,534	149	3,169

資料：甲賀市保険年金課(平成18年度)

## 第12章

### 51. 介護保険被保険者数・認定状況

(単位：人)

第1号 被保険者数	要介護・要支援認定者数（第2号被保険者を含む）						
	総数	要支援	要介護1	要介護2	要介護3	要介護4	要介護5
19,346	2,619	546	418	426	447	436	346

資料：甲賀市保健介護課(平成18年度末)

### 52. 介護保険給付状況

(単位：人・千円)

平成18年度 末 受給者数	給付費						
	総額	居宅介護サービス	施設サービス	高額介護サービス	特定入所者 介護サービ	その他	市町村特別 給付
24,140	3,675,469	1,996,140	1,532,357	38,326	98,646	5,800	4,198

資料：甲賀市保健介護課(平成18年度)

## 第12章

### 53. 保育園の状況

(単位：人)

保育園名	計	0歳児	1歳児	2歳児	3歳児	4歳児	5歳児	
水口東	90	-	8	8	17	37	20	
水口西	154	6	18	18	37	46	29	
貴生川	187	2	19	27	45	44	50	
伴谷	227	3	17	28	43	64	72	
柏木	142	1	14	15	37	35	40	
水口北	203	2	13	30	40	58	60	
岩上	59	-	-	6	8	25	20	
鮎河	18	-	-	3	4	6	5	
山内	22	-	-	-	7	7	8	
大野	99	-	-	6	28	32	33	
土山	98	1	3	12	25	25	32	
甲賀東	32	-	-	1	8	11	12	
甲賀西	82	2	8	16	14	20	22	
甲賀西(南分園)	44	-	-	3	10	9	22	
甲賀北	37	-	-	2	14	9	12	
甲南東	58	-	4	6	18	13	17	
甲南西	61	-	-	-	13	29	19	
甲南南	48	-	-	-	13	23	12	
甲南北	53	-	-	-	13	20	20	
甲南希望ヶ丘	104	1	9	10	20	34	30	
甲南のぞみ	158	-	16	18	32	47	45	
こうなん	24	5	7	12	-	-	-	
信楽	104	-	2	12	20	34	36	
雲井	82	1	4	4	20	32	21	
朝宮	15	-	-	-	4	3	8	
多羅尾	6	-	-	-	2	3	1	
明照	84	-	1	8	14	25	36	
計	27	2,291	24	143	245	506	691	682

資料：甲賀市こども未来課 保育所現況調査(平成19年4月1日)

## 第13章

### 54. 幼稚園の状況

(単位：人)

幼稚園名	計	3歳児		4歳児		5歳児		
		男	女	男	女	男	女	
貴生川	158	25	15	33	29	27	29	
伴谷	137	-	-	33	29	45	30	
大原	40	5	7	8	9	5	6	
油日	23	-	-	2	9	4	8	
水口	93	17	7	18	20	18	13	
甲南	156	35	29	19	26	25	22	
計	6	607	82	58	113	122	124	108

資料：平成19年度学校基本調査

# 第13章

## 55. 小学校の状況

(単位：人)

学校名	学級数	計	1年生		2年生		3年生		4年生		5年生		6年生		
			男	女	男	女	男	女	男	女	男	女	男	女	
伴谷	21	597	39	34	39	51	61	51	43	62	54	49	62	52	
柏木	8	188	15	12	13	22	12	17	13	18	17	14	20	15	
綾野	14	382	33	32	31	38	39	33	25	34	29	28	36	24	
貴生川	21	521	49	45	46	45	38	45	45	51	34	50	37	36	
伴谷東	18	454	43	32	51	38	35	49	37	35	32	43	30	29	
水口	23	652	57	47	56	42	55	51	56	58	71	47	57	55	
大野	12	194	10	11	18	24	20	18	21	13	15	17	15	12	
土山	10	211	17	20	17	21	18	17	20	10	19	20	15	17	
山内	7	44	5	3	2	6	4	2	1	4	5	4	4	4	
鮎河	6	29	2	2	-	2	4	4	5	6	1	-	1	2	
大原	15	298	22	26	29	30	25	29	20	23	26	21	24	23	
油日	12	257	17	20	21	26	14	19	27	24	20	20	18	31	
佐山	8	117	8	7	5	11	9	6	8	12	13	13	13	12	
甲南第一	15	372	35	36	42	23	27	37	37	35	31	23	23	23	
甲南第二	7	149	14	11	15	12	16	12	10	4	13	12	13	17	
甲南第三	7	52	3	4	7	-	6	4	6	7	2	5	5	3	
甲南中部	7	159	14	10	14	12	12	12	13	16	17	13	12	14	
希望ヶ丘	20	511	45	43	45	44	43	37	42	31	50	40	43	48	
信楽	15	381	36	24	34	30	29	31	22	28	38	37	39	33	
雲井	6	168	14	17	18	12	11	12	9	19	12	18	16	10	
小原	7	113	11	7	7	13	8	9	9	7	11	8	8	15	
朝宮	6	25	3	2	2	1	3	2	4	2	-	4	-	2	
多羅尾	4	10	2	-	2	2	-	-	-	-	-	2	2	-	
計	23	269	5,884	494	445	514	505	489	497	473	499	510	488	493	477

資料：平成19年度学校基本調査

## 第13章

### 56. 中学校の状況

(単位：人)

学校名	学級数	計	1年生		2年生		3年生		
			男	女	男	女	男	女	
水口	23	768	144	142	115	129	129	109	
城山	15	476	83	85	75	80	77	76	
土山	15	291	50	41	40	52	55	53	
甲賀	11	324	58	49	50	57	58	52	
甲南	23	734	115	136	104	123	129	127	
信楽	15	398	88	64	75	51	66	54	
水口東	6	239	40	40	43	37	22	57	
計	7	108	3,230	578	557	502	529	536	528

資料：平成19年度学校基本調査

### 57. 高等学校の状況

(単位：人)

学校名	学科名	計	小計	1年生		2年生		3年生	
				男	女	男	女	男	女
水口東	普通	695	695	124	109	118	114	142	88
水口	普通	814	706	112	131	99	132	106	126
	国際		108	11	30	13	27	11	16
甲南	農林技術	369	67	-	-	31	4	30	2
	家庭科学		62	-	-	-	39	-	23
	薬業		55	-	-	20	11	17	7
	普通		65	-	-	23	9	22	11
	総合		120	63	57	-	-	-	-
信楽	セラミック	303	102	36	6	28	2	24	6
	デザイン		100	8	27	11	24	10	20
	普通		101	22	17	20	12	13	17
計	4	2,181	376	377	363	374	375	316	

資料：平成19年度学校基本調査

## 第13章

### 58. 公民館の状況

(単位：団体・人)

地域	公民館名	利用団体数	利用者数
水口	水口中央公民館	2,351	35,896
	伴谷公民館	482	6,442
	柏木公民館	366	9,152
	貴生川公民館	724	8,296
	岩上公民館	452	6,700
土山	土山中央公民館		
	鮎河公民館	203	3,008
	山内公民館	301	2,585
	土山公民館	773	9,438
	大野公民館	520	5,669
甲賀	甲賀公民館(かふか生涯学習館)	184	23,770
甲南	甲南公民館(プララ)	1,430	28,470
	希望ヶ丘防災コミュニティセンター	549	7,129
	甲南公民館第二学区分館(杉谷公民館)	233	6,122
	甲南公民館第三学区分館(柑子公民館)	154	1,873
信楽	信楽中央公民館	967	14,964
	信楽公民館	674	7,405
	信楽公民館田代分館	39	359
	信楽東公民館	357	5,002
	雲井公民館	144	2,100
	小原公民館	244	3,931
	朝宮公民館	84	622
	多羅尾公民館	148	1,400
計 23 館		11,379	190,333

資料：甲賀市生涯学習課(平成19年度)

※ 利用団体数、利用者数は延べ人数



第13章

59. 図書館の状況

(単位：冊)

		水口図書館	土山図書館	甲賀図書情報館	甲南図書交流館	信楽図書館	合計
館別蔵書冊数	一般書	69,031	73,459	76,750	53,322	103,244	375,806
	児童書	37,117	33,445	31,319	25,310	32,455	159,646
	図書小計	106,148	106,904	108,069	78,632	135,699	535,452
	A V資料	255	484	1,210	1,646	770	4,365
	雑誌	5,528	22,322	17,073	9,973	10,448	65,344
	合計	111,931	129,710	126,352	90,251	146,917	605,161
館別貸出冊数	一般書	116,078	45,272	77,323	109,891	78,349	426,913
	児童書	98,904	29,423	46,579	80,078	45,340	300,324
	図書小計	214,982	74,695	123,902	189,969	123,689	727,237
	A V資料	1,131	一般書に含む	6,299	16,978	770	25,178
	雑誌	12,196	児童書に含む	12,687	19,263	12,096	56,242
	合計	228,309	74,695	142,888	226,210	136,555	808,657

資料：各図書館(平成18年度)

第13章

60. 指定文化財

(単位：件)

指定区分		国指定			県指定	市指定	計
		国宝	重要文化財	登録文化財			
有形文化財	建造物	—	7	18	3	17	45
	絵画	—	—	—	3	11	14
	彫刻	—	49	—	10	46	105
	工芸品	—	—	—	1	12	13
	書跡	2	1	—	2	10	15
	考古資料	—	—	—	—	4	4
	歴史資料	—	—	—	—	—	—
	小計	2	57	18	19	100	196
無形文化財		—	—	—	1	1	2
	小計	0	0	0	1	1	2
民俗文化財	有形	—	—	—	1	2	3
	無形	—	2	—	14	4	20
	選択	—	—	—	—	—	0
	小計	0	2	0	15	6	23
記念物	史跡	—	2	—	6	13	21
	名勝	—	—	—	—	2	2
	天然記念物	—	1	—	1	6	8
	小計	0	3	0	7	21	31
選定技術保存		—	—	—	—	—	0
	小計	0	0	0	0	0	0
合計		2	62	18	42	128	252

資料：甲賀市歴史文化財課(平成20年4月1日現在)

第13章

60. 指定文化財（つづき）

No.	種別 1	種別 2	名 称	員数	所有者	所在地		
1	国指定	建造物	八坂神社本殿	1棟	八坂神社	水口町	巖峨	桃山
2	国指定	建造物	加茂神社本殿	1棟	加茂神社	土山町	青土	室町
3	国指定	建造物	油日神社本殿	1棟	油日神社	甲賀町	油日	室町
4	国指定	建造物	油日神社楼門及び廻廊	3棟	油日神社	甲賀町	油日	室町
5	国指定	建造物	油日神社拝殿	1棟	油日神社	甲賀町	油日	桃山
6	国指定	建造物	新宮神社表門〔三間一戸八脚門〕	1棟	新宮神社	甲南町	新治	室町
7	国指定	建造物	飯道神社本殿	1棟	飯道神社	信楽町	宮町	江戸
8	国指定	彫刻	木造阿弥陀如来坐像	1躯	願隆寺	水口町	松尾	平安
9	国指定	彫刻	木造日光月光菩薩立像	2躯	願隆寺	水口町	松尾	平安
10	国指定	彫刻	木造地藏菩薩坐像	1躯	泉福寺	水口町	泉	鎌倉
11	国指定	彫刻	木造阿弥陀如来坐像	1躯	飯道寺	水口町	三大寺	平安
12	国指定	彫刻	木造地藏菩薩立像	1躯	飯道寺	水口町	三大寺	鎌倉
13	国指定	彫刻	木造十一面観音立像	1躯	飯道寺	水口町	三大寺	平安
14	国指定	彫刻	木造大日如来坐像	1躯	福照寺	水口町	貴生川	平安
15	国指定	彫刻	木造地藏菩薩立像	1躯	永昌寺	水口町	宇川1050	平安
16	国指定	彫刻	木造千手観音立像	1躯	大岡寺	水口町	京町1-30	鎌倉
17	国指定	彫刻	木造阿弥陀如来立像	1躯	大岡寺	水口町	京町1-30	平安
18	国指定	彫刻	木造阿弥陀如来坐像	1躯	西栄寺	水口町	八田358	平安
19	国指定	彫刻	木造薬師如来坐像	1躯	西栄寺	水口町	八田358	平安
20	国指定	彫刻	木造女神像	1躯	水口神社	水口町	宮ノ前3-14	鎌倉
21	国指定	彫刻	木造地藏菩薩半跏像	1躯	智禅院	水口町	伴中山2644	鎌倉
22	国指定	彫刻	木造如意輪観音坐像	1躯	持宝寺	水口町	酒人573	鎌倉
23	国指定	彫刻	木造十一面千手観音立像	1躯	千光寺	水口町	巖峨1613	平安
24	国指定	彫刻	木造大日如来坐像	1躯	長松寺	土山町	黒川882	平安
25	国指定	彫刻	木造釈迦如来坐像	1躯	清凉寺	土山町	青土854	鎌倉
26	国指定	彫刻	木造阿弥陀如来坐像	1躯	阿弥陀寺	甲賀町	櫛野1173	平安

# 第13章

No.	種別 1	種別 2	名 称	員数	所有者	所在地		
27	国指定	彫刻	木造聖観音立像	1軀	阿弥陀寺	甲賀町	櫛野1173	平安
28	国指定	彫刻	木造十一面観音坐像	1軀	櫛野寺	甲賀町	櫛野1359	平安
29	国指定	彫刻	木造聖観音立像	1軀	櫛野寺	甲賀町	櫛野1359	平安
30	国指定	彫刻	木造薬師如来坐像	1軀	櫛野寺	甲賀町	櫛野1359	平安
31	国指定	彫刻	木造毘沙門天立像	1軀	櫛野寺	甲賀町	櫛野1359	平安
32	国指定	彫刻	木造十一面観音立像 [1軀]	6軀	櫛野寺	甲賀町	櫛野1359	平安
			木造聖観音立像 [2軀]					
			木造吉祥天立像 [2軀]					
			木造地藏菩薩立像 [1軀]					
33	国指定	彫刻	木造地藏菩薩立像 [1軀]	9軀	櫛野寺	甲賀町	櫛野1359	平安
			木造聖観音立像 [5軀]					
			木造十一面観音立像 [2軀]					
			木造吉祥天立像 [1軀]					
34	国指定	彫刻	木造十一面観音立像	1軀	常光寺	甲賀町	大原上田 1390	平安
35	国指定	彫刻	木造阿弥陀如来坐像	1軀	長福寺	甲賀町	大原中415	平安
36	国指定	彫刻	木造仏頭	1箇	長福寺	甲賀町	大原中415	平安
37	国指定	彫刻	木造神像	1軀	大鳥神社	甲賀町	鳥居野782	平安
38	国指定	彫刻	木造聖観音坐像	1軀	長福寺	甲賀町	田堵野1008	平安
39	国指定	彫刻	木造薬師如来坐像	1軀	竜福寺	甲賀町	滝856	平安
40	国指定	彫刻	木造十一面千手観音坐像	1軀	浄福寺	甲南町	深川1631	鎌倉
41	国指定	彫刻	木造地藏菩薩坐像	1軀	嶺南寺	甲南町	竜法師1289	鎌倉
42	国指定	彫刻	木造十一面観音立像	1軀	福竜寺	甲南町	下馬杉762	平安
43	国指定	彫刻	木造十一面観音立像	1軀	光明寺	甲賀町	五反田899	平安
44	国指定	彫刻	木造地藏菩薩立像	1軀	安楽寺	甲賀町	小佐治2711	平安
45	国指定	彫刻	木造聖観音立像	1軀	妙音寺	甲賀町	小佐治2880	平安
46	国指定	彫刻	木造薬師如来坐像	1軀	大岡寺	甲賀町	隠岐2120	平安
47	国指定	彫刻	木造聖観音立像	1軀	浄願寺	信楽町	多羅尾1975	平安
48	国指定	彫刻	木造聖観音立像	1軀	大福寺	甲賀町	岩室1171	平安

# 第13章

No.	種別 1	種別 2	名 称	員数	所有者	所在地		
49	国指定	彫刻	木造十一面観音立像	1軀	正福寺	甲南町	杉谷2928	鎌倉
50	国指定	彫刻	木造釈迦如来坐像	1軀	正福寺	甲南町	杉谷2928	平安
51	国指定	彫刻	木造十一面観音及び両脇侍立像	3軀	伊勢廻寺	甲南町	野川708	南北朝
52	国指定	彫刻	木造薬師如来坐像	1軀	誓蓮寺	甲南町	上馬杉1435	平安
53	国指定	彫刻	木造地蔵菩薩坐像	1軀	櫟野寺	甲賀町	櫟野1359	鎌倉
54	国指定	彫刻	木造千手観音立像	1軀	桧尾寺	甲南町	池田43	鎌倉
55	国指定	彫刻	木造阿弥陀如来立像	1軀	玉桂寺	信楽町	勅旨891	鎌倉
56	国指定	同付	像内納入品		玉桂寺	信楽町	勅旨891	鎌倉
57	国指定	彫刻	木造十一面観音立像	1軀	誓光寺	信楽町	上朝宮1505	平安
58	国指定	書跡	大般若経	43帖	見性庵	土山町	鮎河1035	奈良
59	国指定	書跡	大般若経	27帖	常明寺	土山町	南土山甲531	奈良
60	国指定	書跡	大般若経	142帖	太平寺	土山町	鮎河1593	奈良
61	国選択	無形 民俗	油日の太鼓踊		油日神社奴振 太鼓踊保存会	甲賀町	油日1030	
62	国選択	無形 民俗	近江のケンケト祭り・長刀振り		瀧樹神社	土山町	前野155	
63	国指定	史跡	紫香楽宮跡		滋賀県	信楽町	黄瀬他	
64	国指定	史跡	垂水斎王頓宮跡		土山町	土山町	頓宮字稲ヶ平14番ノ 1・2、15番ノ1、16	
65	国指定	特別天然 記念物	カモシカ			土山町		
66	県指定	建造物	矢川神社楼門	1棟	矢川神社	甲南町	森尻70	室町
67	県指定	建造物	三所神社本殿	1棟	三所神社	信楽町	上朝宮	江戸
68	県指定	建造物	檜尾神社本殿	1棟	檜尾神社	甲南町	池田55	江戸
69	県指定	絵画	棋書仙人図・山水図	16面	矢川神社	甲南町	森尻70	江戸
70	県指定	絵画	絹本著色阿弥陀如来三尊像	1幅	本覚寺	信楽町	宮尻	南北朝
71	県指定	絵画	絹本著色不動明王二童子像	1幅	柏木神社	水口町	北脇	鎌倉
72	県指定	彫刻	木造弥勒菩薩坐像	1軀	櫟野寺	甲賀町	櫟野1359	南北朝
73	県指定	彫刻	木造地蔵菩薩坐像	1軀	福明寺	甲賀町	高嶺384	鎌倉
74	県指定	彫刻	木造聖観音立像	1軀	永雲寺	土山町	北土山1808	平安
75	県指定	彫刻	福太夫面	1軀	油日神社	甲賀町	油日1030	室町
76	県指定	彫刻	木造薬師如来立像	1軀	阿弥陀寺	甲賀町	櫟野1173	平安

# 第13章

No.	種別 1	種別 2	名 称	員数	所有者	所在地		
77	県指定	彫刻	木造薬師如来坐像	1軀	大日寺	信楽町	宮町	平安
78	県指定	彫刻	木造十一面観音立像	1軀	大岡寺	甲賀町	隠岐2120	平安
79	県指定	彫刻	木造阿弥陀如来坐像	1軀	香蓮寺	甲賀町	隠岐36	平安
80	県指定	彫刻	木造十一面観音立像	1軀	白毫寺	土山町	野上野145	平安
81	県指定	彫刻	木造大日如来坐像	1軀	八田組大日堂	甲南町	池田	南北朝
82	県指定	工芸品	飯道神社懸仏	1038点	飯道神社	信楽町	宮町	平安～江戸
83	県指定	書跡	版本妙法蓮華経	8巻	櫟野寺	甲賀町	櫟野1359	南北朝
84	県指定	書跡	大般若波羅蜜多経	562帖	地福寺	土山町	山女原143	平安～室町
85	県指定	無形 信楽焼	上田直方/高橋昭二			信楽町	長野	
86	県選択	無形 民俗	太鼓踊		油日神社太鼓踊保存会	甲賀町	油日1030	
87	県選択	無形 民俗	奴振		油日神社奴振保存会	甲賀町	油日1030	
88	県選択	無形 民俗	水口祭		水口祭曳山保存会	水口町	水口	
89	県選択	無形 民俗	日雲神社太鼓踊		日雲神社太鼓踊保存会	信楽町	牧	
90	県選択	無形 民俗	山女原の花笠太鼓踊り		上林神社	土山町	山女原	
91	県選択	無形 民俗	黒川の花笠太鼓踊り		大宮神社	土山町	黒川1039	
92	県選択	無形 民俗	大原の祇園行事		大原祇園保存会	甲賀町	鳥居野782	
93	県選択	無形 民俗	黒滝の花笠太鼓踊り		惣王神社	土山町	黒滝	
94	県指定	無形 民俗	水口曳山祭		水口祭保存振興会	水口町	水口	
95	県指定	無形 民俗	土山の太鼓踊り		大宮神社・上林神社・惣王神社	土山町		
96	県選択	無形 民俗	甲賀の祇園花行事		津島神社祇園祭奉賛会ほか	水口・土山・甲南・信楽町	牛飼他	
97	県指定	無形 民俗	大原の祇園行事		大原祇園保存会	甲賀町	鳥居野782	
98	県選択	無形 民俗	青土の太鼓踊り		加茂神社	土山町	青土1049	
99	県選択	無形 民俗	牛飼の宮守行事		牛飼区	水口町	牛飼	
100	県指定	史跡	中井出古窯	1基 359㎡	甲賀市	信楽町	宮町	
101	県指定	史跡	水口城跡		滋賀県・甲賀市	水口町	本丸	江戸
102	県指定	史跡	小川城跡	19636㎡	小川生産森林組合	信楽町	小川	
103	県指定	史跡	泉古墳群			水口町	泉	
104	県指定	史跡	勅旨古墳群	2基 2479㎡		信楽町	勅旨	

# 第13章

No.	種別 1	種別 2	名 称	員数	所有者	所在地		
105	県指定	史跡	旧東海道横田渡跡			水口町	泉	江戸
106	県指定	天然 記念物	玉桂寺コウヤマキ	425m <sup>2</sup>	玉桂寺	信楽町	勅旨891	
107	市指定	建造物	石造五輪塔	1基	玉桂寺	信楽町	勅旨891	鎌倉
108	市指定	建造物	大鳥神社石造反橋	1基	大鳥神社	甲賀町	鳥居野782	江戸
109	市指定	建造物	六角堂	1棟	慈音院	甲南町	寺庄580-1	江戸
110	市指定	建造物	石造宝篋印塔	1基	正福寺	甲南町	杉谷2928	南北朝
111	市指定	建造物	石造宝篋印塔	1基	勢田寺	甲南町	杉谷3651	鎌倉
112	市指定	建造物	石造宝篋印塔	1基	勢田寺	甲南町	杉谷3651	鎌倉
113	市指定	建造物	矢川神社太鼓橋	1基	矢川神社	甲南町	森尻70	江戸
114	市指定	建造物	八坂神社下馬橋	1基	八坂神社	水口町	巖峨1607	江戸
115	市指定	建造物	最勝寺宝塔	1基	最勝寺	水口町	岩坂	鎌倉
116	市指定	建造物	石造宝篋印塔	1基	清福寺	水口町	伴中山2384	南北朝
117	市指定	建造物	石造宝篋印塔	1基	西福寺	水口町	貴生川	鎌倉
118	市指定	建造物	大鳥神社本殿	1棟	大鳥神社	甲賀町	鳥居野782	江戸
119	市指定	建造物	三十八社本殿	1棟	三十八社	水口町	伴中山	江戸
120	市指定	建造物	天満宮本殿	1棟	高山	水口町	天満神社	室町
121	市指定	建造物	石造宝篋印塔	1基	金竜院	甲南町	竜法師2229	鎌倉
122	市指定	建造物	八坂神社鳥居	1基	八坂神社	信楽町	柞原	
123	市指定	建造物	矢川神社本殿	1棟	矢川神社	甲南町	森尻70	江戸
124	市指定	絵画	絹本著色聖徳太子絵伝	4幅	油日神社	甲賀町	油日1030	室町
125	市指定	絵画	絹本著色十一尊曼荼羅図	1幅	油日神社	甲賀町	油日1030	室町
126	市指定	絵画	絹本著色千手観音三尊曼荼羅図	1幅	油日神社	甲賀町	油日1030	室町
127	市指定	絵画	絹本著色弁才三尊曼荼羅図	1幅	油日神社	甲賀町	油日1030	室町
128	市指定	絵画	絹本著色十二天像図	2幅	油日神社	甲賀町	油日1030	江戸
129	市指定	絵画	絹本著色当麻曼荼羅図	1幅	称名寺	甲賀町	滝1070	室町
130	市指定	絵画	絹本著色山越阿弥陀図	1幅	称名寺	甲賀町	滝1070	室町
131	市指定	絵画	絹本著色阿弥陀如来四尊来迎図	1幅	永福寺	水口町	新城61	鎌倉
132	市指定	絵画	飯道山総絵図		宮町区	信楽町	宮町	江戸

# 第13章

No.	種別 1	種別 2	名 称	員数	所有者	所在地		
133	市指定	絵画	長野古絵図		石野義明	信楽町	長野	江戸
134	市指定	絵画	絹本著色両界曼荼羅図	2幅	飯道寺	水口町	三大寺	室町
135	市指定	彫刻	木造阿弥陀如来坐像	1軀	八田組	甲南町	池田八田 552-1	平安
136	市指定	彫刻	木造阿弥陀如来坐像	1軀	金竜院	甲南町	竜法師2229	平安
137	市指定	彫刻	木造十一面観世音菩薩立像	1軀	元龍寺	甲賀町	滝473	平安
138	市指定	彫刻	木造阿弥陀如来坐像	1軀	玉桂寺	信楽町	勅旨891	平安
139	市指定	彫刻	木造釈迦如来坐像	1軀	櫟野寺	甲賀町	櫟野1359	平安
140	市指定	彫刻	木造聖観音立像	1軀	常光寺	甲賀町	大原上田 1390	平安
141	市指定	彫刻	木造薬師如来坐像	1軀	福明寺	甲賀町	高嶺384	鎌倉
142	市指定	彫刻	木造阿弥陀如来坐像	1軀	福明寺	甲賀町	高嶺384	鎌倉
143	市指定	彫刻	銅造誕生釈迦仏立像	1軀	阿弥陀寺	甲賀町	櫟野1173	8世紀
144	市指定	彫刻	木造金剛力士像	1軀	櫟野寺	甲賀町	櫟野1359	鎌倉
145	市指定	彫刻	仙禅寺跡磨崖仏	3軀	誓光寺	信楽町	上朝宮1505	鎌倉
146	市指定	彫刻	木造多聞天立像	1軀	多聞寺	甲賀町	鳥居野890	平安
147	市指定	彫刻	木造十一面観音立像	1軀	補陀楽寺	甲賀町	大原市場480	平安
148	市指定	彫刻	古面	4面	油日神社	甲賀町	油日1030	室町初期 ・江戸
149	市指定	彫刻	木造地藏菩薩立像	1軀	大岡寺	甲賀町	隠岐2120	鎌倉
150	市指定	彫刻	木造五劫思惟阿弥陀如来座像	1軀	玉桂寺	信楽町	勅旨891	室町
151	市指定	彫刻	木造釈迦如来立像	1軀	檜尾寺	甲南町	池田43	鎌倉
152	市指定	彫刻	木造地藏菩薩坐像	1軀	正福寺	甲南町	杉谷2928	平安
153	市指定	彫刻	木造阿弥陀如来坐像	1軀	誓蓮寺	甲南町	上馬杉1435	鎌倉
154	市指定	彫刻	磨崖地藏菩薩坐像	1軀	息障寺	甲南町	杉谷3774	南北朝
155	市指定	彫刻	磨崖不動明王立像	1軀	息障寺	甲南町	杉谷3774	室町
156	市指定	彫刻	木造阿弥陀如来坐像	1軀	十楽寺	土山町	山中351	
157	市指定	彫刻	木造十一面観音立像	1軀	十楽寺	土山町	山中351	鎌倉
158	市指定	彫刻	木造摩耶夫人立像	1軀	十楽寺	土山町	山中351	室町
159	市指定	彫刻	木造毘沙門天立像	1軀	東光寺	土山町	頓宮851	平安
160	市指定	彫刻	木造阿弥陀如来立像	1軀	心光寺	水口町	城東5-19	平安



# 第13章

No.	種別 1	種別 2	名 称	員数	所有者	所在地		
161	市指定	彫刻	木造釈迦如来坐像	1軀	大池寺	水口町	名坂	平安
162	市指定	彫刻	木造如意輪観世音菩薩坐像	1軀	福生寺	甲賀町	高野720	平安
163	市指定	彫刻	木造地藏菩薩立像	1軀	福生寺	甲賀町	高野720	平安
164	市指定	彫刻	木造阿弥陀如来立像	1軀	蓮華寺	水口町	松栄2-40	平安
165	市指定	彫刻	木造阿弥陀如来立像	1軀	浄福寺	水口町	北脇557	平安
166	市指定	彫刻	聖観音立像	1軀	極楽寺	信楽町	田代	奈良
167	市指定	彫刻	木造薬師如来坐像	1軀	来迎寺	信楽町	中野	平安
168	市指定	彫刻	石造阿弥陀如来立像	1軀	徳源寺	信楽町	下朝宮	室町
169	市指定	彫刻	木造大日如来坐像	1軀	春日神社	水口町	春日	平安
170	市指定	彫刻	木造阿弥陀如来立像	1軀	称名寺	甲賀町	滝1070	鎌倉
171	市指定	彫刻	木造阿弥陀如来立像	1軀	称名寺	水口町	宇川	平安
172	市指定	彫刻	木造聖観音立像	1軀	称名寺	甲賀町	滝1070	鎌倉
173	市指定	彫刻	木造毘沙門天立像	1軀	常光寺	甲賀町	大原上田 1390	鎌倉
174	市指定	彫刻	木造地藏菩薩半跏像	1軀	常光寺	甲賀町	大原上田 1390	鎌倉
175	市指定	彫刻	木造阿弥陀如来坐像	1軀	極楽寺	甲賀町	上野1517	平安～ 鎌倉
176	市指定	彫刻	木造十一面観音立像	1軀	龍泉寺	甲賀町	上野957	
177	市指定	彫刻	木造神像	3軀	矢川神社	甲南町	森尻70	平安～ 南北朝
178	市指定	彫刻	木造阿弥陀如来坐像	1軀	圓福寺	甲南町	野尻378	鎌倉
179	市指定	彫刻	木造薬師如来坐像	1軀	圓福寺	甲南町	野尻378	鎌倉
180	市指定	彫刻	木造金剛力士像	1軀	正福寺	甲南町	杉谷2928	平安
181	市指定	工芸品	横田渡常夜灯	1基	水口町	水口町	泉	江戸 文政5年
182	市指定	工芸品	鰐口	1口	櫟野寺	甲賀町	櫟野1359	室町
183	市指定	工芸品	鰐口	1口	岩室区	甲賀町	岩室	室町 応永26年
184	市指定	工芸品	鉄湯釜	1口	大鳥神社	甲賀町	鳥居野782	桃山
185	市指定	工芸品	飯道山石燈籠	1基	飯道神社	信楽町	宮町	鎌倉末
186	市指定	工芸品	石灯籠	1基	水口神社	水口町	宮ノ前3-14	南北朝
187	市指定	工芸品	鰐口	1口	新宮神社	信楽町	長野	室町
188	市指定	工芸品	曳山飾幕	1点	天神町	水口町	水口	江戸

# 第13章

No.	種別 1	種別 2	名 称	員数	所有者	所在地		
189	市指定	工芸品	曳山飾幕	1点	旅籠町	水口町	水口	江戸
190	市指定	工芸品	梵鐘	1口	油日神社	甲賀町	油日1030	
191	市指定	工芸品	鰐口	1口	慈音院	甲南町	寺庄580-1	室町
192	市指定	工芸品	鉄湯釜	1口	慈音院	甲南町	寺庄580-1	江戸
193	市指定	書跡	大般若経	600帖	大池寺	水口町	名坂	鎌倉～ 室町
194	市指定	書跡	佐治文書	1巻 35点	佐治和夫	甲賀町	小佐治1735	
195	市指定	書跡	観音経	1巻	櫟野寺	甲賀町	櫟野1359	鎌倉
196	市指定	書跡	万川集海（忍書）	22巻 10冊	大原吉景	甲賀町	田堵野962	
197	市指定	書跡	種子三千仏	3巻	大鳥神社	甲賀町	鳥居野782	室町
198	市指定	書跡	種子三千仏	3巻	油日神社	甲賀町	油日1030	室町
199	市指定	書跡	大般若経	100帖	誓蓮寺	甲南町	上馬杉1435	平安～ 江戸
200	市指定	書跡	酒人山中文書	8通	個人	水口町	酒人458	南北朝 ～江戸
201	市指定	書跡	東海道水口宿文書	554点	甲賀市	水口町	水口	江戸～ 大正
202	市指定	書跡	宇川共有文書	1636点	宇川区	水口町	宇川	江戸～ 大正
203	市指定	考古資料	紫香楽宮跡出土遺物	49点	雲井小他	信楽町	町内	奈良～ 平安
204	市指定	考古資料	塚穴古墳出土品	4点	岩室区	甲賀町	岩室	古墳
205	市指定	考古資料	宮町遺跡出土柱根	3本	甲賀市	信楽町		奈良
206	市指定	考古資料	宮町遺跡出土木簡	5点	甲賀市	信楽町		奈良
207	市指定	無形	大西忠左・鈴木茂・笹山忠保・ 大原薫・高橋政男	5名		信楽町	柞原ほか	
208	市指定	有形民俗	曳山	16基	17町内会	水口町	水口	江戸～ 明治
209	市指定	有形民俗	三所神社宮座建物及び伝承行事	7棟	三所神社	信楽町	上朝宮	
210	県指定	有形民俗	甲賀の前挽き鋸・製造用具 （附前挽鋸販売関係資料）	1596点 （515点）	甲賀市教育委員会	甲南町		
211	市指定	無形民俗	多羅尾太鼓踊		多羅尾文化財保存会	信楽町	多羅尾	
212	市指定	無形民俗	すいりょう節		甲賀町すいりょう節保存会	甲賀町	相模	桃山
213	市指定	無形民俗	流鏝馬		椿神社	甲賀町	隠岐	鎌倉
214	市指定	無形民俗	池田のお田植え祭り		檜尾神社	甲南町	池田	
215	市指定	史跡	波濤ヶ平古墳	3基	個人	水口町	水口	古墳
216	市指定	史跡	滝川城跡	1箇所	櫟野寺	甲賀町	櫟野1359	中世

# 第13章

No.	種別 1	種別 2	名 称	員数	所有者	所在地		
217	市指定	史跡	篠山城跡	1箇所	個人	甲賀町	鳥居野	中世
218	市指定	史跡	梅垣城跡	1箇所	個人	甲賀町	滝	中世
219	市指定	史跡	公方屋敷跡	1箇所	和田区	甲賀町	和田	中世
220	市指定	史跡	佐治城跡	1箇所	個人	甲賀町	小佐治	中世
221	市指定	史跡	和田城跡		個人	甲賀町	和田	中世
222	市指定	史跡	岩室塚穴古墳	1基	岩室区	甲賀町	岩室	古墳
223	市指定	史跡	滝の脇磨崖石仏群		多羅尾区	信楽町	多羅尾	鎌倉
224	市指定	史跡	上野城跡		個人	甲賀町	油日	中近世
225	市指定	史跡	飯道神社・飯道山遺跡		飯道神社/区 管理地	信楽町	宮町	奈良～ 明治
226	市指定	史跡	小川中世城塞群及び関連寺院遺跡 (中ノ城・西ノ城・大光寺)		大光寺/民有 地	信楽町	小川	鎌倉～ 江戸
227	市指定	史跡	信楽古窯跡群「長野東出遺跡」		個人	信楽町	長野	江戸後期 ～明治
228	市指定	名勝	大池寺の庭園		大池寺	水口町	名坂	江戸
229	市指定	名勝	大鳥神社境内		大鳥神社	甲賀町	鳥居野782	
230	市指定	天然 記念物	古城山きん青石		甲賀市	水口町	水口	
231	市指定	天然 記念物	コウヤマキ	1本	油日神社	甲賀町	油日1030	
232	市指定	天然 記念物	杉木立	5本	日吉神社	甲賀町	神保	
233	市指定	天然 記念物	菩提樹		浄願寺	信楽町	多羅尾	
234	市指定	天然 記念物	マキの木	1本	櫟野寺	甲賀町	櫟野1359	
235	市指定	天然 記念物	畑シダレザクラ		畑区	信楽町	畑	
236	国登録	建造物	仁木家住宅洋館	1棟	個人	甲南町	深川市場41-1	大正 12年
237	国登録	建造物	日本基督教団水口教会礼拝堂	1棟	水口教会	水口町	城東3-21	昭和 5年
238	国登録	建造物	日本基督教団水口教会門柱		水口教会	水口町	城東3-21	
239	国登録	建造物	旧水口図書館	1棟	甲賀市	水口町	水口小学校内	昭和 3年
240	国登録	建造物	大鳥神社祝詞殿(中門)	1棟	大鳥神社	甲賀町	鳥居野782	大正 8年
241	国登録	建造物	大鳥神社拝殿	1棟	大鳥神社	甲賀町	鳥居野782	大正 8年
242	国登録	建造物	大鳥神社神楽殿	1棟	大鳥神社	甲賀町	鳥居野782	大正 8年
243	国登録	建造物	大鳥神社神楽殿	1棟	大鳥神社	甲賀町	鳥居野782	大正 8年
244	国登録	建造物	大鳥神社神輿殿	1棟	大鳥神社	甲賀町	鳥居野782	大正 8年

## 第13章

No.	種別 1	種別 2	名 称	員数	所有者	所在地		
245	国登録	建造物	大鳥神社楼門	1棟	大鳥神社	甲賀町	鳥居野782	大正 8年
246	国登録	建造物	大鳥神社社務所	1棟	大鳥神社	甲賀町	鳥居野782	大正 8年
247	国登録	建造物	日雲神社本殿	1棟	日雲神社	信楽町	牧75	元禄 4年
248	国登録	建造物	杉尾神社本殿	1棟	杉尾神社	信楽町	杉山73	宝永 4年
249	国登録	建造物	高宮神社本殿	1棟	高宮神社	信楽町	多羅尾646	安政 6年
250	国登録	建造物	二童子神社本殿	1棟	二童子神社	信楽町	中野140	元禄 16年
251	国登録	建造物	火頭古神社本殿	1棟	火頭古神社	土山町	猪鼻	江戸
252	国登録	建造物	八阪神社	1棟	八阪神社	信楽町	柞原	江戸

## 第14章

### 61. 火災件数・損害額

		総数	水口消防署	土山分署	甲南消防署	甲賀分署	信楽消防署
火災種別 件数	建物	25	12	-	8	2	3
	林野	11	6	-	3	1	1
	車両	7	3	1	1	1	1
	その他	20	7	3	3	2	5
	計	63	28	4	15	6	10
損害額		千円	千円	千円	千円	千円	千円
	建物	32,291	18,431	-	11,093	147	2,620
	林野	97	91	-	-	6	-
	車両	1,651	221	1,330	10	40	50
	その他	124	102	20	-	-	2
計	34,163	18,845	1,350	11,103	193	2,672	

資料：甲賀市総務課(平成19年中)

### 62. 火災原因別件数

	総数	水口消防署	土山分署	甲南消防署	甲賀分署	信楽消防署
放火 (放火の疑い)	7	4	1	1	-	1
風呂・かまど	1	1	-	-	-	-
ストーブ	-	-	-	-	-	-
タバコ	4	1	1	-	1	1
溶接火花	-	-	-	-	-	-
天ぷら鍋放置	-	-	-	-	-	-
衝突発火	-	-	-	-	-	-
火遊び	4	2	1	1	-	-
電気機器	6	2	-	2	1	1
屋内配線	-	-	-	-	-	-
コンロ	3	1	-	1	-	1
たき火	2	-	-	1	-	1
その他	36	17	1	9	4	5
計	63	28	4	15	6	10

資料：甲賀市総務課(平成19年中)

## 第14章

### 63. 救急車出動状況

	総数	水口消防署	土山分署	甲南消防署	甲賀分署	信楽消防署
火災	4	1	-	-	-	3
自然災害	-	-	-	-	-	-
水難	-	-	-	-	-	-
交通事故	474	230	54	76	40	74
労働災害	75	31	11	9	13	11
運動競技	30	14	8	1	6	1
一般負傷	403	148	49	77	46	83
加害	18	10	-	2	3	3
自損行為	46	20	8	8	3	7
急病	1,881	812	208	342	267	252
転院	212	142	7	18	3	42
その他	9	3	2	1	-	3
計	3,152	1,411	347	534	381	479

資料：甲賀市総務課(平成19年中)

### 64. 交通事故発生状況

(単位：件・人)

区分	交 通 事 故					
	総数	四輪	二輪	自転車	歩行者	その他
発生件数	553	340	74	69	37	33
死傷者数	724	451	73	69	43	88
うち死者数	8	3	2	0	3	-

資料：甲賀市生活環境課(平成19年中)

※ 交通事故数は第1当事者別による人身事故。第1当事者とは交通事故に関与した人のうち違反(過失)の重いものをいい、違反(過失)が同程度の場合、被害が小さいものをいう。

## 第14章

### 65. 犯罪発生件数・検挙率

(単位：件・人)

総 数			凶 悪 犯			窃 盗 犯			粗 暴 犯			そ の 他		
認知件数	検挙件数	検挙人員	認知件数	検挙件数	検挙人員	認知件数	検挙件数	検挙人員	認知件数	検挙件数	検挙人員	認知件数	検挙件数	検挙人員
1,593	528	188	5	5	8	1,255	452	127	31	19	16	302	52	37

資料：甲賀警察署(平成19年中)

- ※ 検挙件数・検挙人員は甲賀警察署管内（湖南市を含む）分。
- ※ 刑法犯から道路上の交通事故にかかる業務上（重）過失致死傷罪分を除いた数。  
併合の場合は最も重い罪につき実人員を計上。
- ※ 「凶悪犯」とは殺人、強姦、放火、強盗。「粗暴犯」とは暴行、傷害、脅迫、恐喝、凶器準備集合。  
「その他」は知能犯、風俗犯及びその他の罪種。

## 66. 一般会計予算・決算

(単位：千円・%)

		予算 (当初)		決算	
		予算額	構成比	決算額	構成比
歳入	総 額	35,800,000	100.0	37,299,133	100.0
	市税	12,512,464	35.0	12,867,556	34.5
	地方譲与税	1,188,400	3.3	1,217,078	3.3
	利子割交付金	33,000	0.1	36,819	0.1
	配当割交付金	20,000	0.1	35,955	0.1
	株式等譲渡所得割交付金	22,000	0.1	33,441	0.1
	地方消費税交付金	838,000	2.3	822,569	2.2
	ゴルフ場利用税交付金	456,000	1.3	491,112	1.3
	自動車取得税交付金	313,000	0.9	314,879	0.8
	地方特例交付金	363,000	1.0	335,587	0.9
	地方交付税	6,200,000	17.3	6,185,743	16.6
	交通安全対策特別交付金	14,000	0.0	16,284	0.0
	分担金及び負担金	95,311	0.3	92,394	0.2
	使用料及び手数料	1,025,005	2.8	1,041,036	2.8
	国庫支出金	2,416,234	6.7	2,352,205	6.3
	県支出金	2,208,451	6.2	2,217,294	5.9
	財産収入	151,475	0.4	73,918	0.2
	寄付金	23,000	0.1	25,047	0.1
	繰入金	1,543,189	4.3	245,456	0.7
	繰越金	500,000	1.4	1,516,456	4.1
諸収入	1,618,071	4.5	1,371,804	3.7	
市債	4,259,400	11.9	6,006,500	16.1	



## 66. 一般会計予算・決算（つづき）

(単位：千円・%)

		予算（当初）		決算	
		予算額	構成比	決算額	構成比
歳出	総額	35,800,000	100.0	36,406,339	100.0
	議会費	267,383	0.8	255,847	0.7
	総務費	4,136,351	11.6	5,538,722	15.2
	民生費	8,378,605	23.4	8,241,415	22.7
	衛生費	4,169,357	11.6	4,107,096	11.3
	労働費	224,049	0.6	185,158	0.5
	農林水産業費	2,181,561	6.1	1,891,304	5.2
	商工費	355,867	1.0	361,819	1.0
	土木費	3,937,739	11.0	3,469,993	9.5
	消防費	1,328,189	3.7	1,243,229	3.4
	教育費	6,639,678	18.6	6,818,605	18.7
	公債費	4,130,370	11.5	4,282,778	11.8
	災害復旧費	851	0.0	10,373	0.0
	予備費	50,000	0.1	0	0.0

資料：甲賀市財政課（平成18年度）

### 67. 特別会計および企業会計予算・決算

(単位：千円)

		予算額	決算額
総 額		33,753,709	31,728,767
特別 会計	計	26,361,247	26,587,832
	国民健康保険	6,821,000	7,366,962
	老人保健医療	8,076,000	7,784,830
	介護保険	3,908,000	3,881,545
	公共下水道事業	6,563,000	6,621,554
	農業集落排水事業	933,000	814,243
	土地取得事業	15,000	54,939
	野洲川基幹水利施設管理事業	11,732	19,122
	分譲住宅団地建設事業	0	0
	鉄道経営安定対策基金	7,465	10,913
	鉄道施設整備基金	350	8,819
	国民健康保険診療所	25,700	24,905
	企業 会計	計	7,392,462
病院事業		2,017,200	1,821,253
水道事業		5,375,262	3,319,682

資料：甲賀市財政課(平成18年度)

※ 企業会計の予算・決算額は、「収益的支出」と「資本的支出」の合算。

### 68. 市税収入状況

(単位：千円)

市		税				地方交付税
総額	a 市民税			b 固定資産税	c その他	
a + b + c	総額	個人	法人			
12,867,556	5,347,581	3,482,798	1,864,783	6,740,584	779,391	6,185,743

資料：甲賀市財政課(平成18年度)

## 第16章

### 69. 主要選挙投票状況

		執行期日	当日有権者数	投票率
衆議院議員選挙		平成17年 9月11日	(小選挙区) 72,731人	75.2%
滋賀県知事選挙		平成18年 7月 2日	72,051	51.1
滋賀県議会議員選挙		平成19年 4月 8日	72,335	59.0
参議院議員選挙		平成19年7月29日	(選挙区) 73,386	66.0
市長選挙		平成16年10月31日	71,852	64.6
市議会議員選挙	第1選挙区	平成17年10月23日	28,756	66.4
	第2選挙区		7,199	79.9
	第3選挙区		9,366	81.3
	第4選挙区		15,749	72.0
	第5選挙区		11,187	76.0

資料：甲賀市総務課

※ 市長選挙、市議会議員選挙は、直近の選挙による。

### 70. 市職員数

(単位：人)

総数	市長部局職員	消防職員	公営企業等 会計職員	市議会及び 各種委員会
1,012	616	—	176	220

資料：甲賀市職員課（平成19年4月1日）

※ 地方公共団体定員管理調査による。

### 71. 市議会開会状況

	本会議 開会日数		本会議 会期日数		付 議 件 数	市長提出議案件数				議員提出議案件数				請 願 審 査
	定例	臨時	定例	臨時		条例	予算	決算	その他	条例	規則	意見書	決議	
平成17年	26	4	89	4	289	87	53	68	62	2	—	10	1	6
平成18年	25	2	93	2	257	42	48	14	136	1	—	7	—	9

資料：甲賀市議会事務局

## 12. 姉妹都市の概要

甲賀市施行前において、旧土山町はアメリカ合衆国ミシガン州トラバースシティ、旧甲賀町は同じくミシガン州マーシャル市、旧甲南町はミシガン州デウィット市と、そして、旧信楽町は大韓民国利川<sup>いちよん</sup>市とそれぞれ姉妹都市提携を結び、様々な国際交流事業を行ってきました。

しかし、合併協議の中で、それぞれの姉妹都市関係は一旦白紙に戻し、市制後に調整するという確認がなされました。

市制後、これまで旧町で温めてこられた交流がしっかり根付いていることや姉妹都市関係の復活を望む声が高まっていることを受け止め、今後、更に交流の輪が広がり、相互協力のもと両市の更なる発展に大きな成果をもたらすことを確信し、平成17年11月19日、甲賀市は上記4都市と姉妹都市提携を結びました。

### アメリカ合衆国ミシガン州トラバースシティ市 THE CITY OF TRAVERSE CITY MICHIGAN, UNITED STATES OF AMERICA

#### 概要

ミシガン州の北部グランドトラバース湾に面した風光明媚な街です。人口は約16,000人。北海道の北部と同じぐらいの位置にあるため、夏には避暑に訪れる人々で賑わいます。湖上スポーツ、ゴルフ、スキーなどアメリカ北部中西部でも屈指の観光地です。

観光の他にもさくらんぼが有名で、全米の75%がミシガン州で生産されているが、その内の半分はトラバースシティ市が占めています。毎年ナショナル・チェリー・フェスティバルが行われています。

市役所の所在地

400 Boardman Avenue P.O. Box 592 Traverse City, MI 49685-0592 (外部リンク)

ホームページ

<http://www.ci.traverse-city.mi.us/index.htm> (外部リンク)

### アメリカ合衆国ミシガン州マーシャル市 THE CITY OF MARSHALL MICHIGAN, UNITED STATES OF AMERICA

#### 概要

デトロイトからミシガン湖に抜ける道の間際にあり、ミシガン州の州都ランシング市の南に隣接する人口約7,000人の町です。森に囲まれた美しい町で、夏には蛍が群舞し自然環境に恵まれた街です。また、1800年代の歴史的な建物も残る美しい住宅地としても知られ、これらを巡るツアーがあります。

アンティーク・オークションやガーデンツアーなど1年を通じて10を超える催し物があり多くの観光客で賑わいます。

市役所の所在地

323 W. Michigan Ave. Marshall, MI 49068 (外部リンク)

ホームページ

<http://www.cityofmarshall.com/> (外部リンク)

## 第17章

### アメリカ合衆国ミシガン州デウィット市・デウィットチャータータウンシップ MICHIGAN, UNITED STATES OF AMERICA THE CITY OF DEWITT, DEWITT CHARTER TOWNSHIP

#### 概要

デウィット市は、ミシガン州の州都ランシング市の北に隣接する人口約4,700人のまちです。

デウィットチャータータウンシップは、デウィット市の周囲の町で人口は約13,500人です。

それぞれ行政上は独立した組織となっていますが、学校の通学など日常生活では密接な関係にあります。

どちらも自然に恵まれた環境にあり、自然をうまく取り入れ整備された街並みは、ランシング市郊外の住宅地として人気を集めています。

市役所の所在地

City Of Dewitt

414 E. Main St. Dewitt, MI 48820 (外部リンク)

Dewitt Charter Township

1401 W. Herbison Road Dewitt, MI 48820 (外部リンク)

ホームページ

City Of Dewitt

<http://www.dewittmi.org/> (外部リンク)

Dewitt Charter Township

<http://www.dewitttownship.org/web/> (外部リンク)

### 大韓民国京畿道利川市 THE CITY OF ICHEON KYONGGI-DO REPUBLIC OF KOREA

#### 概要

利川市は京畿道の東南部に位置します。人口は約20万人。都市と農村が調和した田園都市で、中部・嶺東高速道路が交差し、主要国道が通過する交通の要衝地として、優れた産業立地条件を持ち合わせた都市です。

また、世界最高の美質を誇る利川米、乳白色で糖度の高い桃、土と火そして陶芸家が重なり、千年息づいてきた伝統陶磁器をつくる世界陶芸の中心を成した都市です。

市役所の所在地

大韓民国 京畿道 利川市 南川路59 (中里洞187)

ホームページ

<http://icheon.go.kr/> (外部リンク)

## 73. 人権尊重の都市宣言

平成17年12月19日制定

### 甲賀市人権尊重の都市宣言

わたしたち甲賀市民は、すべての人々の基本的人権が尊重され、かけがえのない人生をより幸せに暮らせることを願っています。

しかしながら、社会は今なお人権侵害があとをたたないのが現実です。

わたしたちは、日本国憲法と世界人権宣言の理念に基づき、みずから人権意識を高め、あらゆる差別のない「あふれる愛」と希望に満ちた都市を築くため、ここに緑豊かなふるさと甲賀市を「人権尊重の都市」とすることを宣言します。

## 74. 非核平和都市宣言

平成17年12月19日制定

### 非核平和都市宣言

世界の恒久平和は、人類共通の願いである。

わたしたちは、緑豊かな自然のなかで培われてきた歴史と香り高い文化に生まれ、日々平和な生活を享受している。

この平和を恒久的なものにするため、世界唯一の核被爆国の国民として、全世界の人々に、被爆の恐ろしさ、苦しみを訴え、再びその惨禍を繰り返してはならない。

わたしたち甲賀市民は、平和憲法の精神にのっとり、我が国の基本方針である核兵器を作らず、持たず、持ち込ませずという非核三原則を堅持し、あらゆる国の核兵器の廃絶を強く訴え、もって世界の恒久平和の実現をめざし、ここに「あふれる愛 甲賀市」を「非核平和都市」とする。

75. 市民憲章

平成17年11月20日制定

# 甲賀市市民憲章

わたしたちは「みんながつくる住みよさと活気あふれる甲賀市」  
を目指して、この憲章を定めます。

あふれる愛に	あなたも仲間
いろどる山河と	生きいき文化
こぼれる笑顔に	充てる安心
うみだす活力	受けつぐ伝統
かがやく未来に	鹿深の夢を

76. 市の花木鳥

平成20年2月1日制定

花：ササユリ



木：スギ



鳥：カワセミ