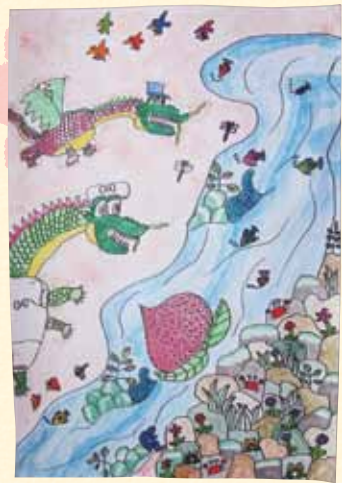


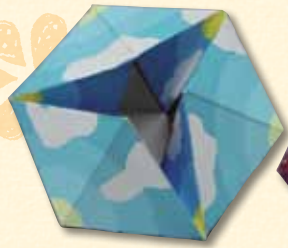
# こうか ギャラリー

このコーナーでは、市内の保育園・幼稚園・小中学校の児童や生徒が描いた絵を順次紹介していきます。

うんどうかいたのしかったよ  
甲南南保育園5歳児  
山本 愛海さん



ドラゴン・ピーチ・ストーリー  
伴谷小学校4年生  
田中 峻也さん



うつろひ  
甲南中学校2年生 竹村 果倫さん

## 私の「であい・こうか八景」

「であい・こうか八景」をテーマとしたフォトコンテストにご応募いただいた作品を紹介します。



【優秀賞】陶都の山容「御斎峠からの眺」  
山本 靖幸 (信楽町) [撮影場所：信楽町多羅尾御斎峠]



【優秀賞】甲賀のにぎわい「小さな大使」  
寺崎 元 (甲南町) [撮影場所：甲南町寺庄の稲荷神社]

問い合わせ：広報課 ☎65-0675 / ☎63-4619

**11月の延長窓口は  
4日、11日、18日、25日です。**  
毎週火曜日は市民課および旧支所である地域市民センターで、戸籍・住民票・税関係などの証明書発行等を夜の7時まで延長しています。  
※ただし、延長窓口ではお受けできない業務がありますので、対応できる内容については下記までお問い合わせください。  
問い合わせ 市民課 戸籍住民係  
☎ 65-0683 ☎ 65-6338

**甲賀市の人口の推移**

総数	92,911	(+33)人
男	46,189	(-7)人
女	46,722	(+26)人
世帯数	33,761	(+36)世帯

H26.9.30 現在 ( )内は前月比

「広報あいこうか」がホームページでもご覧いただけます！  
甲賀市ホームページ  
<http://www.city.koka.lg.jp/>  
甲賀市facebook ページ  
<http://www.facebook.com/city.koka>



行政情報番組「きらめきこうか」市政情報や地域の催しなどを放映していきますので、ぜひご覧ください。(※あいコムこうか光テレビの有料契約が必要となります)



自然保護のため、この広報紙は再生紙および石油系成分の少ない植物油性インキを使用しています。