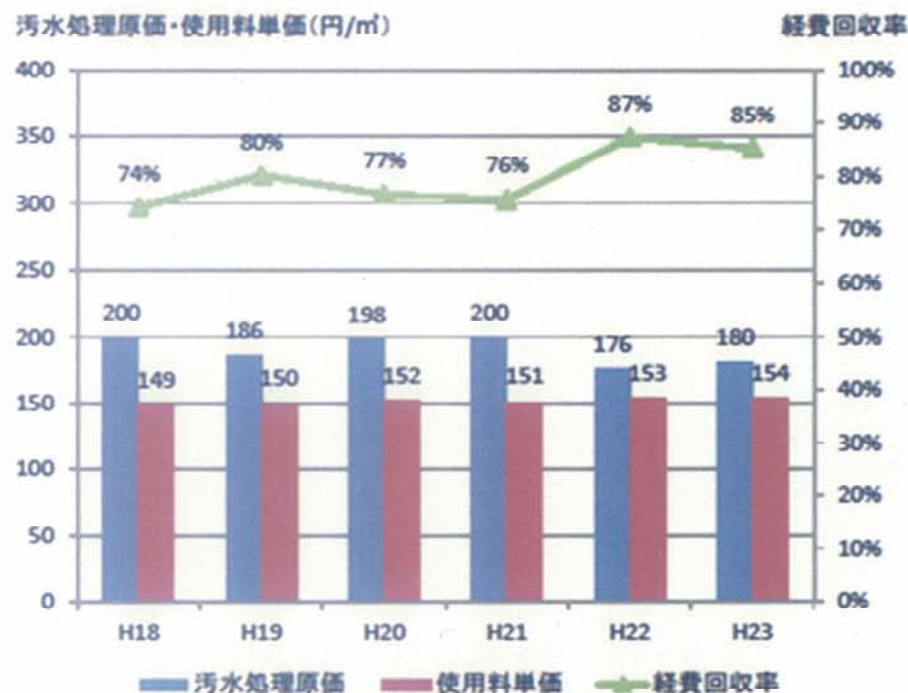


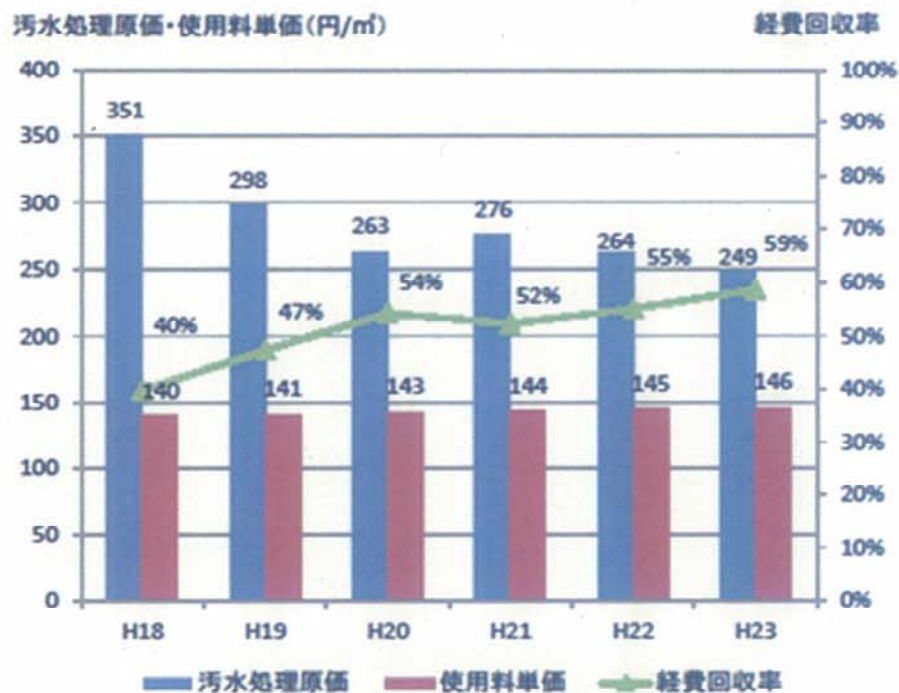
## 下水道事業の経費回収率推移(公共下水道)

### 法適用企業



- ※ 1. 汚水処理原価=(汚水に係る維持管理費+汚水に係る資本費)÷年間有収水量  
 2. 使用料単価=使用料収入÷年間有収水量  
 3. 経費回収率=使用料単価÷汚水処理原価  
 4. 法適用企業の資本費=企業債利息+減価償却費

### 法非適用企業

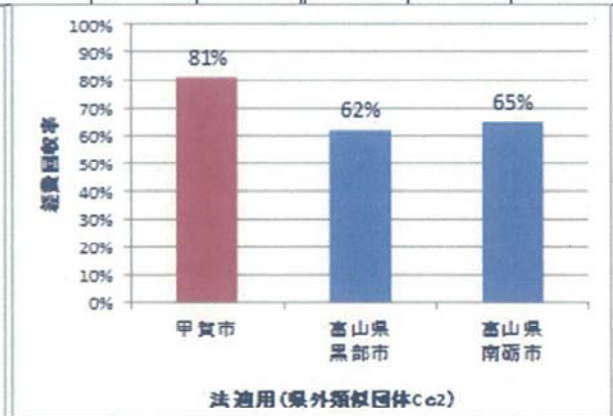
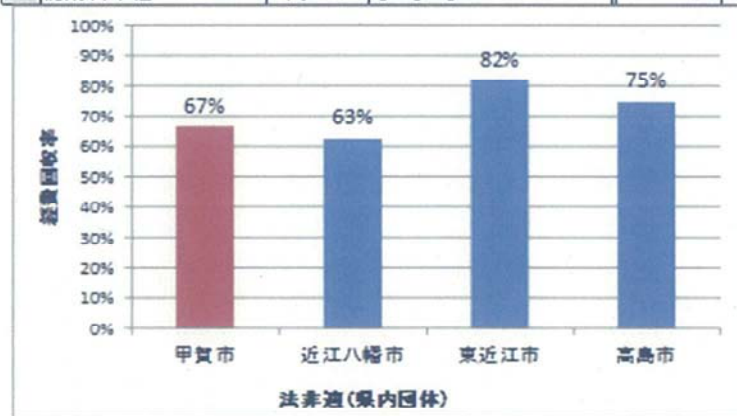


- ※ 1. 汚水処理原価の前年差が大きい企業は控除している。  
 2. 法非適用企業の資本費=地方債等利息+地方債償還金

◎下水道事業 経費回収率の他都市比較

比較条件: 法非適団体(甲賀市 平成24年度決算統計、県内他都市 平成24年度公営企業年鑑)  
 法適用団体(甲賀市 平成28年度推計値、類似団体他都市 平成24年度公営企業年鑑)

項目	単位	計算方法	法非適団体(H24実績)				法適用団体(H24実績、甲賀市はH28予測)			
			甲賀市	近江八幡市	東近江市	高島市	甲賀市	富山県黒部市	富山県南砺市	
資本費	起債元金償還費	千円	①	1,532,355	1,508,022	1,846,356	1,168,204	-	-	-
	起債利子償還費	千円	②	745,267	526,926	844,888	587,017	616,371	368,011	787,552
	減価償却費	千円	③	-	-	-	-	1,253,235	532,197	1,326,759
	小計	千円	④ 法非適①+② 法適③+④	2,277,622	2,034,948	2,691,244	1,755,221	1,869,606	900,208	2,114,311
汚水維持管理費	千円	⑤	931,597	449,029	1,164,725	926,283	1,012,801	427,706	657,813	
退職給付引当金	千円	⑥	-	-	-	-	4,909	上記に含む		
繰延収益(国費等の長期前受分)	千円	⑦	-	-	-	-	減価償却費から控除済			
一般会計繰入金(資本勘定:基準内)	千円	⑧ 他都市は資本と収益の内訳不明	175,181	1,165,851	1,765,668	1,481,452	129,618	449,047	1,156,616	
一般会計繰入金(収益勘定:基準内)	千円	⑨	960,904				974,696			
使用料対象経費	千円	⑩ 法非適④+⑤-⑧-⑨ 法適④+⑤+⑥-⑦-⑧-⑨	2,073,134	1,318,126	2,090,301	1,200,062	1,783,002	878,867	1,615,508	
使用料収入	千円	⑪	1,379,429	825,775	1,713,640	897,509	1,442,168	544,623	1,046,472	
経費回収率	%	⑫ = ⑪ / ⑩	67%	63%	82%	75%	81%	62%	65%	
有収水量	m3/年	⑬	8,422,365	5,376,255	11,866,802	5,106,965	8,982,258	4,385,633	5,370,922	
使用料単価	円/m3	⑭ = ⑪ / ⑬	164	154	144	176	161	124	195	



※富山県黒部市、富山県南砺市については、総務省が行う下水道経営診断における類型区分(規模別、地理的条件別、事業進捗別)で、甲賀市と同じ『Cc2』に区分される。