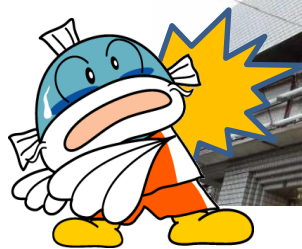


あなたの会社や お店の看板は 大丈夫ですか？



平成27年2月、他市で屋外広告物の一部が強風により落下し、通行人を直撃して意識不明の重症を負わせる事故が発生しました。

屋外広告物は、雨や風、強い日差しなどにさらされており、表面はきれいな看板に見えても、内部では劣化が進み、落下や倒壊等の事故を生じさせる恐れがあります。

定期的に汚れ、サビ、破損、部品の欠落等の危険サインを見逃さないように点検を行い、安全管理に努めましょう。

危険の兆候を
チェック！
早期発見が事故を
防ぎます



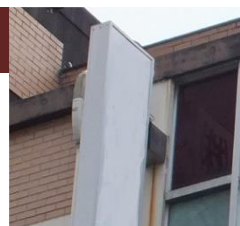
サビ

鉄骨やボルト等のサビは破損の第一歩



汚れ

サビ汁がたれていたら内部劣化の疑いが



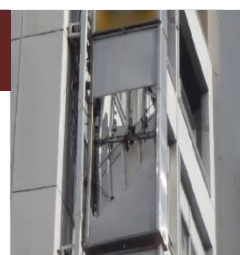
ズレ・欠落

板面のズレや取付具の欠落は看板落下の前触れ



照明不点灯

漏電の場合は火災の恐れ



見つけたら専門家に相談！
早期対応が費用を抑えます

◆早めに処置すれば、サビを落とし保護材を塗る等の簡単な処置で済むものも、放っておくと取替えや大規模補修により**多額の費用**がかかり、万が一事故が発生した場合は**賠償責任**を問われることもあります。



ポール看板の倒壊



袖看板の底部脱落



◆屋外広告業者の登録制度を導入し、不良業者の排除と優良業者の育成を推進しています。

安全管理に関するご相談やメンテナンスは、登録業者へ！

滋賀県の登録業者は滋賀県ウェブサイト「屋外広告業の登録制度」で確認できます。

<https://www.pref.shiga.lg.jp/ippan/kendoseibi/machizukuri/19761.html>

■滋賀県広告美術協同組合

<http://www.shikobi.com/>

屋外広告業登録業者を
ご活用ください

継続申請時に総合点検！スケジュール化で持続可能に

◆看板は会社やお店の「顔」です。その顔が汚れていると印象や信用にも悪い影響を及ぼします。看板を美しく長持ちさせるためには、保守管理のスケジュール化が有効です。**屋外広告物継続許可申請のタイミングでしっかりと安全点検を行いましょう。**

お問い合わせ先
甲賀市 都市計画課
TEL 0748-69-2203