

たんぼのいきもの 水生昆虫（すいせいこんちゅう）しらべ

◆ 調査日時： 月 日（ 時ごろ） ◆ 隊員名（ ）

◆ 調査場所： 甲賀市（水口町・土山町・甲賀町・甲南町・信楽町）

◇ 地名（大字名、番地・丁目など）（ ）

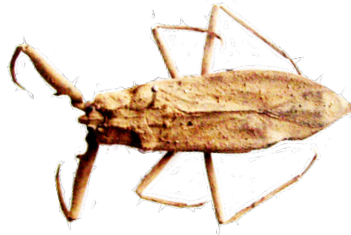
◇ 近くの建物や目印、わかれば緯度経度（ ）

※ 場所の記入例： 甲賀市水口町 北内貴 みなくち子どもの森 体験農場< 緯度経度：34.9587, 136.1685 >

★ 見つけたいきものに「○」をつけてください なにも見つからない場合は、右の□にチェック



コオイムシ



タイコウチ



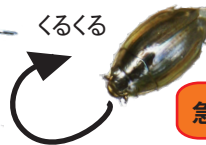
ミズカマキリ



マツモムシ



アメンボ
のなかま



ミズスマシ
のなかま

急減した



コガムシ



オオガムシ

急減した

※ すべての足をつかっておよぐ
ガムシのなかま

※ ゲンゴロウとガムシのなかまは、種類が多いので、ピッタリの種がいなくても、「ガムシのなかま」か「ゲンゴロウのなかま」のどちらかに「○」をつけてください。区別は足がポイント



ヤンマ類



イトトンボ類



トンボ科

トンボの幼虫（ヤゴ）



コシマゲンゴロウ



シマゲンゴロウ



クロゲンゴロウ

急減した

※ 太くて長い後ろ足でおよぐ

ゲンゴロウのなかま

※ この調査票のカラー版や自由研究のヒント、ワークシートをみなくち子どもの森のホームページや自然館窓口で準備しています。ぜひ、ご利用ください。

※ この調査票にのっていない種を見つれたり（ぜひ写真を！）、疑問点がある場合は、みなくち子どもの森までおたずねください。

この調査票の＜提出方法＞

※ 提出は、みなくち子どもの森自然館まで（直接持ち込み、郵送、FAX、E-Mailも可）
お願いいたします。

★ 市内の小学校の先生へお願い

各学校からは、封筒等に入れ、庁舎間ルート便で、みなくち子どもの森へお届けをお願いします（各学校→水口庁舎→子どもの森 のルートがあります）。

※ 以下の内容は、**複数の調査票**をまとめて提出する場合、**最初の調査票にのみ**ご記入ください。その場合、複数の調査票はホッチキスでとじていただくと、たすかります。

※ お預かりした**個人情報**は、甲賀市みなくち子どもの森で慎重にあつかい、下記の目的に限定して使用します。

◎ 貴重な発見をされた場合に、詳しいことをおうかがいします

◎ すばらしい成果をあげた方を把握して、自然館など市内・県内の発表の場や報告書で紹介したいと計画しており、連絡をさせていただきます

※ 報告書等にお名前の掲載を希望されない方は、記入しなくて結構です

◆ 隊員（調査者）の お名前

（ ）

子どもの場合は年齢 （ ） 歳

◆ 隊員の住所（ ）

◆ 隊員の連絡先（ ）

電話・E-Mail

★ 調査中の注意点 子どもの保護者の方へ、ご配慮お願いします

◎ 田んぼは農家さんの私有地です。あいさつと説明をわすれずに！

◎ マムシにさわらないよう、十分に気をつけてください

（長そで・長ズボン・長ぐつの服装は、快適でかつ、身を守ります）。

★ ”命にぎわう里山づくり”をすすめる **いきものみつけファーム推進協議会**のホームページは
こちらをご覧ください＜ <http://ikimonomikke-shiga.com> ＞ ★

【調査票送付先・問合せ】 **みなくち子どもの森自然館**

〒528-0051 甲賀市水口町北内貴10

TEL: 0748-63-6712, FAX: 63-0466, E-Mail: koka10403500@city.koka.lg.jp