

甲賀の文化財 水口岡山城と大溝城

水口岡山城は、天正二三年（一五八五）、豊臣秀吉の命によって水口の古城山に築かれました。山中には石垣が残り、発掘調査では大量の瓦が出土しています。本丸は石垣に囲まれ、瓦葺建物が建ち並んだ姿が想像できます。

発掘調査で出土した多くの瓦には、水口岡山城のために作られた「瓦のほか、周辺の寺院から転用されたものや大溝城（高島市）から運ばれてきたものなど」も含まれます。

大溝城は、天正七年、織田信長の甥である織田信澄によって築城されました。湖西地域の琵琶湖の湖上交通を抑える拠点として重要視されたとみられます。

この大溝城の「殿主」を解体して、その部材を水口へ運ばせた記録が『西川家文書』と呼ばれる古文書に記されています。

水口岡山城と大溝城、この二つの城の関係性や建物の移築時期などについては解明されていない点も多くあります。そこで、これらを解明するために歴史フォーラムを開催いたしますので、多くの皆さまのご参加をお待ちしております。

なお、同日は会場横に一般社団法人水口岡山城の会が天守型バルーンを設置します。往時の姿を想像する良い機会となるでしょう。

▼水口岡山城 推定天守台の石垣



▲大溝城 天守台の石垣

水口岡山城跡城郭歴史フォーラム
「水口岡山城と大溝城
移築年代をめぐって」
日時 9月27日(日)13時30分～16時30分(開場13時)
場所 甲賀市碧水ホール

問い合わせ
歴史文化財課
☎86-80026 / ☎86-8216

今年「平成27年国勢調査」の年

その4

今回の調査では、インターネットを使って回答することができます。

いつでもどこでも、便利に回答

パソコン・タブレット・スマートフォンでの回答を可能に

インターネット回答受付期間

●9月10日(木)～20日(日)

●9月10日(木)からインターネット回答用IDを配布します。

●インターネット回答がなかった世帯には調査員が調査票を後日お配りします。

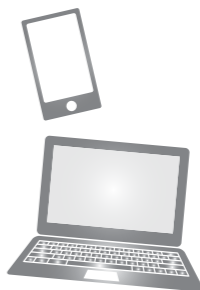
調査票での回答期間

●10月1日(木)～7日(水)

●9月26日(土)から調査票を配布します。

回答いただいた情報は厳重に保護されます。

国勢調査は「統計法」で厳格な秘密保護が定められています。回答いただいた内容は統計以外の目的に使用することはありません。



総務省が設置する
国勢調査コールセンター

☎0570-072015

※IP電話の場合

☎03-4330-2015

設置期間

10月31日(土)まで

受付時間

8時～21時(土・日・祝日も利用できません)

※おかけ間違いのなごうにご注意ください。

問い合わせ
国勢調査甲賀市実施本部(総務課)

☎66-1370

甲賀消防からのおしらせ



平成27年甲賀消防管内における各種災害の発生件数 (7月末現在)

『住宅用火災警報器を設置しましょう』

住宅火災における死傷者の多くは、就寝時間中の逃げ遅れにより発生しているため、平成23年6月1日から住宅用火災警報器の設置が義務付けられました。国の調べによると、同警報器の設置で火災による死者発生率が3分の1ほどに減少しております。

設置場所は、各寝室と階段(寝室が2階にある場合)となっています。同警報器は皆さんの命、そして大切な家族の命を守るものです。正しい場所へ早急に設置してください。

同警報器についてのご質問がございましたら、最寄りの消防署までお問い合わせください。

	火災	救急	救助	その他
甲賀市	35件	2,034件	39件	98件
前年比	+4件	▲85件	- 件	+11件

問い合わせ
甲賀広域行政組合消防本部 ☎63-7930 / ☎63-7940

「広報あいこうか」が
ホームページでもご覧いただけます

甲賀市ホームページ <http://www.city.koka.lg.jp/>
甲賀市facebook ページ <http://www.facebook.com/city.koka>



編集・発行

甲賀市役所 〒528-8502 甲賀市水口町水口6053番地 ☎0748-65-0650 / ☎0748-63-4554
業務時間/8時30分～17時15分(窓口延長日を除く)