

第2章

1. 人口・世帯数

(単位：世帯・人)

地区名	世帯数	人口		
		計	男	女
甲賀市	34,190	92,195	45,827	46,368
水口地区	15,447	40,654	20,500	20,154
土山地区	2,867	7,987	3,996	3,991
甲賀地区	3,467	10,453	5,041	5,412
甲南地区	7,576	20,916	10,254	10,662
信楽地区	4,833	12,185	6,036	6,149

資料：甲賀市市民課（平成27年12月末総人口）

8. 年齢(5歳階級)別男女別人口

(単位：人)

年齢	計	男	女	年齢	計	男	女
総数	92,704	46,058	46,646	85～89	1,829	508	1,321
0～4	4,062	2,163	1,899	90～94	772	154	618
5～9	4,601	2,397	2,204	95～99	211	41	170
10～14	4,969	2,500	2,469	100歳以上	29	1	28
15～19	4,940	2,532	2,408	不詳	705	698	7
20～24	4,877	2,444	2,433				
25～29	5,188	2,737	2,451				
30～34	5,631	2,868	2,763				
35～39	6,756	3,553	3,203				
40～44	5,592	2,826	2,766				
45～49	5,819	2,908	2,911				
50～54	5,908	2,936	2,972				
55～59	6,325	3,298	3,027				
60～64	6,966	3,560	3,406				
65～69	5,257	2,540	2,717				
70～74	4,553	2,159	2,394				
75～79	4,337	1,881	2,456				
80～84	3,377	1,354	2,023				

資料：平成22年国勢調査

第2章

9. 人口動態

(単位：人・件)

自然動態			社会動態			比率(人口1,000人につき)				婚姻	離婚	
						自然動態		社会動態				
出生	死亡	自然増減	転入	転出	社会増減	出生	死亡	転入	転出			
713	918	-205	2,899	3,193	-294	7.1	9.1	31.4	34.6	393	150	平成27年中
757	864	-107	2,788	3,050	-262	8.1	9.3	30.0	32.8	435	152	平成26年中

資料：甲賀市市民課

- ※ 自然動態は戸籍法および外国人登録法に基づき、市内在住者及び市外在住者を問わず窓口に届出のあった件数。婚姻、離婚は人口動態調査(指定統計第5号)による。
- ※ 社会動態は住民基本台帳法および外国人登録法に基づく届出移動数(市内移動数は含まず)。
- ※ 比率に用いる人口は平成26年10月1日および平成27年10月1日現在の人口(外国人を含む)による。

10. 国籍別外国人数

(単位：人)

区分	総数	韓国 朝鮮	中国	東南アジア			ブラジル	ペルー	アメリカ	その他	
				フィリピン	インドネシア	ベトナム					
総数	2,642	253	388	333	69	147	1073	256	15	108	平成27年12月末現在
総数	2,543	270	387	293	69	124	1055	257	17	71	平成26年12月末現在

資料：甲賀市市民課

- ※ 総数には、無国籍および国名不詳を含む。

11. 昼夜間人口の推移

(単位：人)

		平成17年	平成22年
夜間人口	a	93,841	92,704
昼間人口	b	91,699	91,171
昼夜間人口比率	b/a	0.98	0.98

資料：国勢調査

- ※ 夜間人口…常住地による人口、昼間人口…従業地・通学地による人口
- ※ 年齢不詳の者は、集計の対象から除外。

第2章

12. 産業(大分類)別15歳以上就業者数

(単位：人・%)

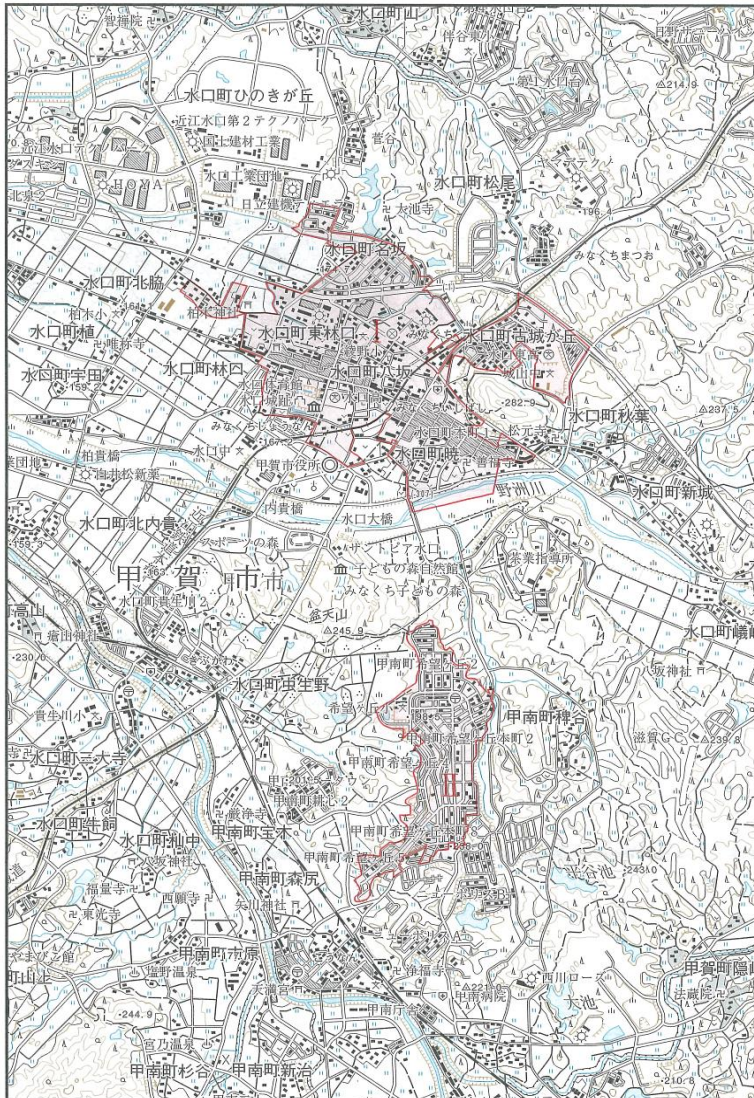
区分		平成17年		区分		平成22年	
		就業人口	構成比			就業人口	構成比
総数		48,411	100.0	総数		45,798	100.0
第一次産業	農業	2,443	5.0	第一次産業	農業	1,628	3.6
	林業	48	0.1		林業	123	0.3
	漁業	4	0.0		漁業	2	0.0
	小計	2,495	5.2		小計	1,753	3.8
第二次産業	鉱業	30	0.1	第二次産業	鉱業、碎石業、 砂利採取業	32	0.1
	建設業	3,266	6.7		建設業	2,561	5.6
	製造業	16,740	34.6		製造業	15,470	33.8
	小計	20,036	41.4		小計	18,063	39.4
第三次産業	電気・ガス・熱供給・水道業	143	0.3	第三次産業	電気・ガス・熱供給・水道業	113	0.2
	情報通信業	284	0.6		情報通信業	243	0.5
	運輸業	2,160	4.5		運輸業、郵便業	2,156	4.7
	卸・小売業	6,650	13.7		卸・小売業	6,135	13.4
	金融・保険業	721	1.5		金融・保険業	648	1.4
	不動産業	205	0.4		不動産業、物品 賃貸業	295	0.6
	飲食店、宿泊業	1,246	2.6		学術研究、専門・ 技術サービス業	889	1.9
	医療、福祉	3,795	7.8		宿泊業、飲食 サービス業	1,852	4.0
	教育、学習支援業	1,813	3.7		生活関連サービ ス業、娯楽業	2,030	4.4
	複合サービス業	739	1.5		教育、学習支援 業	1,669	3.6
	サービス業	6,228	12.9		医療、福祉	4,254	9.3
	公務(他に分類され ないもの)	1,489	3.1		複合サービス業	430	0.9
	小計	25,473	52.6		サービス業(他に分 類されないもの)	2,120	4.6
	分類不能の産業	407	0.8		公務(他に分類さ れるものを除く)	1,274	2.8
			小計	24,108	52.6		
			分類不能の産業	1,874	4.1		

資料：国勢調査

※ 産業分類は平成19年11月に改定されたため、平成19年以前の調査結果は旧産業分類に基づく。

13. 甲賀市D I D (人口集中地区)

209 甲 賀 市 Koka-shi



(単位：人・km²・人/km²)

I	人口	10,617
	面積	2.77
	人口密度	3,832.9

II	人口	5,944
	面積	0.93
	人口密度	6,391.4

資料：平成22年国勢調査

(平成22年国勢調査報告 第2巻人口等基本集計結果 その2 都道府県・市町村編)

- ※ D I D (人口集中地区)とは都市的地域の特性を明らかにするため昭和35年から設けられたもので、原則として市町村の境域内で人口密度の高い基本単位区(人口密度が1km²当たり4,000人以上)が隣接しており、かつそれらの地域の人口が5,000人以上を有する場合に設けられる統計上の地域単位。
- ※ 掲載の地図は、総務省統計局の国勢調査報告書から転載したもので、調査年当時の地図上に人口集中地区の範囲が示されている。

第2章

14. 流入労働者等人口

(単位：人)

従業地・ 通学地による 常住市町村	総数			男		女	
	総数	15歳以上 就業者	15歳以上 通学者	15歳以上 就業者	15歳以上 通学者	15歳以上 就業者	15歳以上 通学者
甲賀市で 従業・通学	49,145	46,142	3,003	26,651	1,532	19,491	1,471
甲賀市内に 常住	33,466	31,506	1,960	16,425	996	15,081	964
他市町村に 常住	14,307	13,444	863	9,392	436	4,052	427
県内	12,262	11,432	830	7,778	411	3,654	419
大津市	1,072	1,038	34	825	24	213	10
彦根市	109	100	9	84	5	16	4
近江八幡市	526	517	9	417	1	100	8
草津市	1,049	1,016	33	790	15	226	18
守山市	593	576	17	473	7	103	10
栗東町	810	772	38	640	16	132	22
野洲町	405	397	8	319	3	78	5
湖南市	3,766	3,478	288	2,040	139	1,438	149
東近江市	1,471	1,289	182	878	96	411	86
日野町	2,059	1,873	186	1,046	89	827	97
竜王町	255	244	11	160	6	84	5
愛荘町	54	50	4	39	2	11	2
その他の 市町村	93	82	11	67	8	15	3
他府県	2,045	2,012	33	1,614	25	398	8
愛知県	54	54	-	50	-	4	-
三重県	851	839	12	565	7	274	5
京都府	605	597	8	517	6	80	2
大阪府	302	296	6	274	5	22	1
兵庫県	66	66	-	63	-	3	-
奈良県	100	98	2	92	2	6	-
その他の 都道府県	67	62	5	53	5	9	-

資料：平成22年国勢調査

※ 常住市区町村からの就業者・通学者の計が50人未満の場合「その他の都道府県」又は「その他の市区町村」にまとめて表章している。

第2章

15. 流出労働者等人口

(単位：人)

常住地による 従業・通学 市区町村	総数			男		女	
	総数	15歳以上 就業者	15歳以上 通学者	15歳以上 就業者	15歳以上 通学者	15歳以上 就業者	15歳以上 通学者
甲賀市に常住する 就業・通学者	50,714	45,798	4,916	26,376	2,534	19,422	2,382
甲賀市で 従業・通学	33,466	31,506	1,960	16,425	996	15,081	964
他市区町村で 従業・通学	16,680	13,767	2,913	9,555	1,512	4,212	1,401
県内	12,562	10,817	1,745	7,441	904	3,376	841
大津市	1,768	1,249	519	934	319	315	200
彦根市	225	148	77	114	46	34	31
近江八幡市	298	261	37	182	19	79	18
草津市	1,449	1,175	274	796	144	379	130
守山市	424	341	83	244	26	97	57
栗東町	902	813	89	606	23	207	66
野洲町	430	420	10	314	7	106	3
湖南市	4,581	4,010	571	2,564	274	1,446	297
東近江市	794	741	53	536	33	205	20
日野町	850	830	20	471	3	359	17
竜王町	702	702	-	567	-	135	-
愛荘町	52	52	-	44	-	8	-
その他の 市町村	87	75	12	69	10	6	2
他府県	3,314	2,283	1,031	1,676	534	607	497
三重県	770	743	27	489	21	254	6
京都府	1,676	970	706	720	332	250	374
大阪府	684	436	248	350	151	86	97
兵庫県	54	31	23	29	12	2	11
その他の 都道府県	130	103	27	88	18	15	9

資料：平成22年国勢調査

※ 従業・通学先の市区町村への就業者・通学者数の計が50人未満の場合「その他の都道府県」又は「その他の市区町村」にまとめて表章している。