

甲 賀 市 統 計 書

平 成 2 7 年 版
(2 0 1 5 年 版)



凡 例

1. 本書は甲賀市の各分野にわたる統計資料を収録したものです。
2. 資料は、民間団体・機関、官公庁ならびに市内各部課などの報告によるものを用い、資料の出所を各表の下部に掲げてあります。
3. 調査時期については、何年とあるものは「暦年」（1月～12月）、何年度とあるものは「会計年度」（4月～3月）の数値を示してあります。
4. 統計表中の符号は次のとおりです。
 - 「0」 ……単位未満
 - 「—」 ……皆無または該当数値なし
 - 「…」 ……不詳・不明または資料なし
 - 「X」 ……統計法第14条により秘匿扱いおよび公示保留のもの
 - 「△」 ……減少

目 次

第1章 土地・気象

1. 甲賀市の位置
2. 広ぼう・海抜
3. 面積
4. 山岳・河川
5. 気象
6. 市域の変遷

第2章 人口

7. 人口・世帯数
8. 年齢(各歳)別男女別人口
9. 人口動態
10. 国籍別外国人数
11. 昼夜間人口の推移
12. 産業(大分類)別15歳以上就業者数
13. 甲賀市D I D(人口集中地区)
14. 流入労働者等人口
15. 流出労働者等人口

第3章 事業所

16. 産業別事業所数・従業者数
17. 従業者規模別事業所数・従業者数

第4章 農林業

18. 農家数および経営耕地のある経営体数と経営耕地面積
19. 農産物販売金額規模別経営体数
20. 経営耕地面積規模別経営体数
21. 保有山林面積規模別経営体数

第5章 工業

22. 産業(中分類)別事業所数・従業者数・現金給与額・製造品出荷額等
23. 従業者規模別事業所数

第6章 商業

24. 産業別商店数・従業者数・年間商品販売額・売場面積等

第7章 交通

25. 車種別自動車保有台数
26. J R各駅年間乗車人員数
27. 近江鉄道各駅年間乗客数
28. 信楽高原鐵道年間利用者数
29. コミュニティバス年間乗客数

第8章 電気・ガス・水道

30. 電灯・電力需要口数および消費量
31. 都市ガス需要戸数・消費量
32. 上水道の状況
33. 下水道の状況

第9章 建設

34. 道路・橋梁
35. 都市公園・自然公園

第10章 観光

36. 目的別観光客入込数
37. 月別観光客入込数

第11章 保健・衛生

38. 医療施設状況
39. 医療従事者状況
40. 死因別死亡状況
41. 定期予防接種実施状況
42. 健康診査実施状況
43. 甲賀斎苑利用状況
44. ゴミ処理状況(家庭系)
45. し尿処理状況

第12章 社会福祉

46. 生活保護認定・給付状況
47. 国民健康保険加入・給付状況
48. 後期高齢者保健医療状況
49. 福祉医療費助成状況
50. 介護保険被保険者数・認定状況
51. 介護保険給付状況
52. 保育園の状況

第13章 教育・文化

53. 幼稚園の状況
54. 小学校の状況
55. 中学校の状況
56. 高等学校の状況
57. 公民館の状況
58. 図書館の状況
59. 指定文化財

第14章 治安・防災

60. 火災件数・損害額
61. 火災原因別件数
62. 救急車出動状況
63. 交通事故発生状況
64. 犯罪発生件数・検挙数

第15章 財政

65. 一般会計予算・決算
66. 特別会計および企業会計予算・決算
67. 市税収入状況

第16章 議会・選挙・行政

68. 市議会議員数
69. 市議会開会状況
70. 主要選挙投票状況
71. 市職員数

第17章 その他

72. 姉妹都市の概要
73. 人権尊重の都市宣言
74. 非核平和都市宣言
75. 市民憲章
76. 市の花木鳥

第1章

1. 甲賀市の位置



2. 広ぼう・海拔

市役所の位置		広ぼう		海拔	
東経	北緯	東西	南北	最高	最低
136° 10'	34° 57'	43.8km	26.8km	1,238m	150m

※ 広ぼうは各極端における緯線、経線間の垂直水平距離をいう。

3. 面積

(単位：ha)

計	田	畑	宅地	池沼	山林	牧場	原野	雑種地				その他
								ゴルフ場用地	遊園地等用地	鉄軌道用地	その他	
48,169	4,956.9	1,066.9	2,293.4	114.2	10,999.7	11.8	475.7	1,191.6	1.0	62.5	834.4	26,160.9

資料：甲賀市税務課（平成27年1月1日現在）

※ その他には墓地、道路、水道用地、水路、寺社の境内、ため池、公園などを含む。

第1章

4. 山岳・河川

山岳名	標高(m)	三角点名等
雨乞岳	1,238	雨乞岳
高畑山	773	山中村

資料：滋賀県統計書(平成26年度)

河川名	河川延長(km)			流域面積(km ²)	水系名
	指定区間	指定区間外	合計		
大戸川	30.2	7.0	37.2	191.7	淀川水系
野洲川	51.5	13.8	65.3	387.0	〃
杣川	21.3	—	21.3	121.9	〃

資料：滋賀県統計書(平成26年度)

- ※ 一級河川延長20km以上の川を記載。
- ※ 指定区間とは、河川管理事務の一部が知事に委任されている部分。
指定区間外は、国土交通大臣が直接管理している部分。
- ※ 流域面積は、本川流入河川の流域を含む。

5. 気象

(単位：mm・℃)

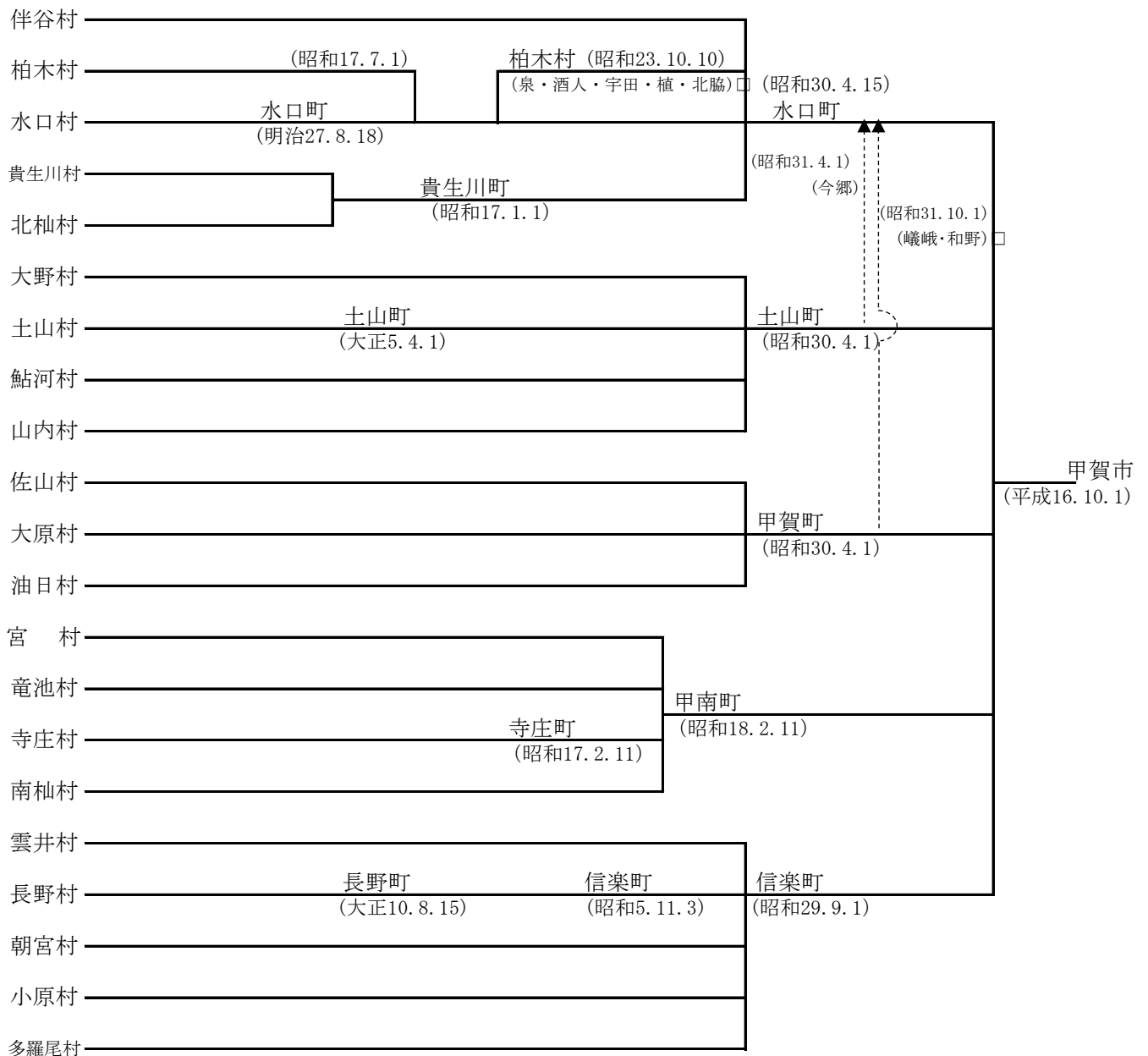
	降水量	平均気温	最高気温	最低気温
土山 観測地点	1,631.5	13.9	36.6	-5.5
信楽 観測地点	1,668.5	13.1	35.3	-7.4

資料：気象庁HP(2015年)

第1章

6. 市域の変遷

(明治22年4月1日以降)



参考資料：『角川日本地名大辞典』（昭和54年発行）

第2章

1. 人口・世帯数

(単位：世帯・人)

地区名	世帯数	人口		
		計	男	女
甲賀市	34,190	92,195	45,827	46,368
水口地区	15,447	40,654	20,500	20,154
土山地区	2,867	7,987	3,996	3,991
甲賀地区	3,467	10,453	5,041	5,412
甲南地区	7,576	20,916	10,254	10,662
信楽地区	4,833	12,185	6,036	6,149

資料：甲賀市市民課（平成27年12月末総人口）

8. 年齢(5歳階級)別男女別人口

(単位：人)

年齢	計	男	女	年齢	計	男	女
総数	92,704	46,058	46,646	85～89	1,829	508	1,321
0～4	4,062	2,163	1,899	90～94	772	154	618
5～9	4,601	2,397	2,204	95～99	211	41	170
10～14	4,969	2,500	2,469	100歳以上	29	1	28
15～19	4,940	2,532	2,408	不詳	705	698	7
20～24	4,877	2,444	2,433				
25～29	5,188	2,737	2,451				
30～34	5,631	2,868	2,763				
35～39	6,756	3,553	3,203				
40～44	5,592	2,826	2,766				
45～49	5,819	2,908	2,911				
50～54	5,908	2,936	2,972				
55～59	6,325	3,298	3,027				
60～64	6,966	3,560	3,406				
65～69	5,257	2,540	2,717				
70～74	4,553	2,159	2,394				
75～79	4,337	1,881	2,456				
80～84	3,377	1,354	2,023				

資料：平成22年国勢調査

第2章

9. 人口動態

(単位：人・件)

自然動態			社会動態			比率(人口1,000人につき)				婚姻	離婚	
						自然動態		社会動態				
出生	死亡	自然増減	転入	転出	社会増減	出生	死亡	転入	転出			
713	918	-205	2,899	3,193	-294	7.1	9.1	31.4	34.6	393	150	平成27年中
757	864	-107	2,788	3,050	-262	8.1	9.3	30.0	32.8	435	152	平成26年中

資料：甲賀市市民課

- ※ 自然動態は戸籍法および外国人登録法に基づき、市内在住者及び市外在住者を問わず窓口に届出のあった件数。婚姻、離婚は人口動態調査(指定統計第5号)による。
- ※ 社会動態は住民基本台帳法および外国人登録法に基づく届出移動数(市内移動数は含まず)。
- ※ 比率に用いる人口は平成26年10月1日および平成27年10月1日現在の人口(外国人を含む)による。

10. 国籍別外国人数

(単位：人)

区分	総数	韓国 朝鮮	中国	東南アジア			ブラジル	ペルー	アメリカ	その他	
				フィリピン	インドネシア	ベトナム					
総数	2,642	253	388	333	69	147	1073	256	15	108	平成27年12月末現在
総数	2,543	270	387	293	69	124	1055	257	17	71	平成26年12月末現在

資料：甲賀市市民課

- ※ 総数には、無国籍および国名不詳を含む。

11. 昼夜間人口の推移

(単位：人)

		平成17年	平成22年
夜間人口	a	93,841	92,704
昼間人口	b	91,699	91,171
昼夜間人口比率	b/a	0.98	0.98

資料：国勢調査

- ※ 夜間人口…常住地による人口、昼間人口…従業地・通学地による人口
- ※ 年齢不詳の者は、集計の対象から除外。

第2章

12. 産業(大分類)別15歳以上就業者数

(単位：人・%)

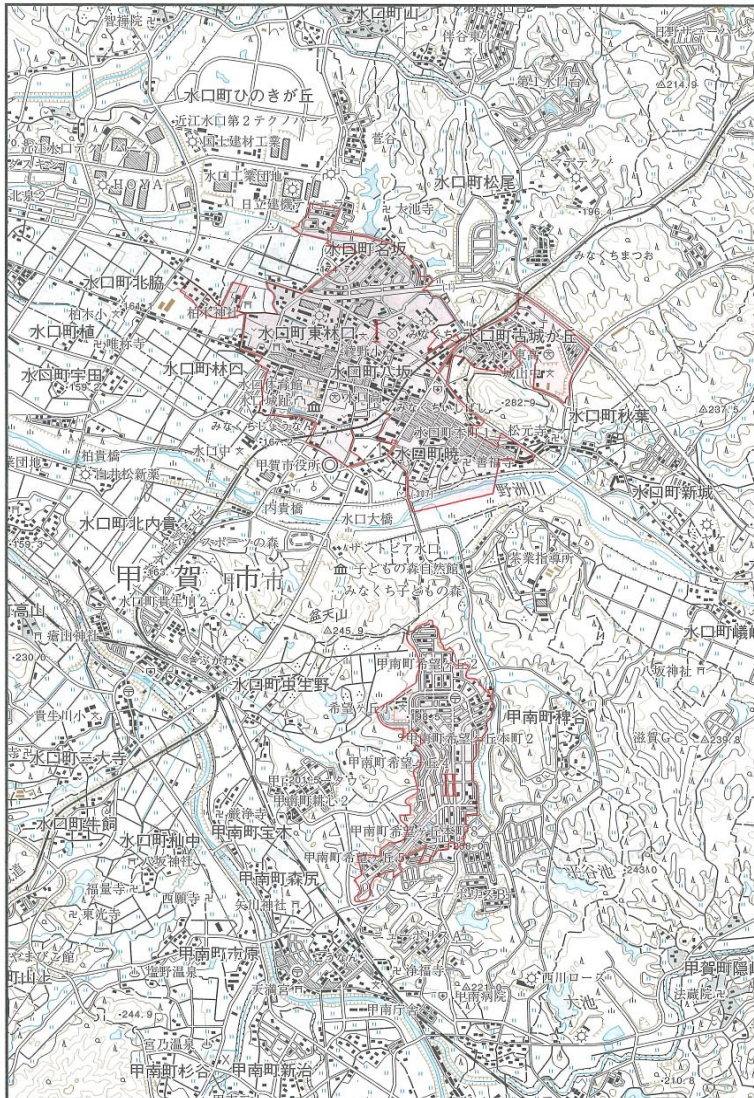
区分		平成17年		区分		平成22年	
		就業人口	構成比			就業人口	構成比
総数		48,411	100.0	総数		45,798	100.0
第一次産業	農業	2,443	5.0	第一次産業	農業	1,628	3.6
	林業	48	0.1		林業	123	0.3
	漁業	4	0.0		漁業	2	0.0
	小計	2,495	5.2		小計	1,753	3.8
第二次産業	鉱業	30	0.1	第二次産業	鉱業、碎石業、 砂利採取業	32	0.1
	建設業	3,266	6.7		建設業	2,561	5.6
	製造業	16,740	34.6		製造業	15,470	33.8
	小計	20,036	41.4		小計	18,063	39.4
第三次産業	電気・ガス・熱供給・水道業	143	0.3	第三次産業	電気・ガス・熱供給・水道業	113	0.2
	情報通信業	284	0.6		情報通信業	243	0.5
	運輸業	2,160	4.5		運輸業、郵便業	2,156	4.7
	卸・小売業	6,650	13.7		卸・小売業	6,135	13.4
	金融・保険業	721	1.5		金融・保険業	648	1.4
	不動産業	205	0.4		不動産業、物品 賃貸業	295	0.6
	飲食店、宿泊業	1,246	2.6		学術研究、専門・ 技術サービス業	889	1.9
	医療、福祉	3,795	7.8		宿泊業、飲食 サービス業	1,852	4.0
	教育、学習支援業	1,813	3.7		生活関連サービ ス業、娯楽業	2,030	4.4
	複合サービス業	739	1.5		教育、学習支援 業	1,669	3.6
	サービス業	6,228	12.9		医療、福祉	4,254	9.3
	公務(他に分類され ないもの)	1,489	3.1		複合サービス業	430	0.9
	小計	25,473	52.6		サービス業(他に分 類されないもの)	2,120	4.6
	分類不能の産業	407	0.8		公務(他に分類さ れるものを除く)	1,274	2.8
			小計	24,108	52.6		
			分類不能の産業	1,874	4.1		

資料：国勢調査

※ 産業分類は平成19年11月に改定されたため、平成19年以前の調査結果は旧産業分類に基づく。

13. 甲賀市D I D (人口集中地区)

209 甲 賀 市 Koka-shi



(単位：人・km²・人/km²)

I	人口	10,617
	面積	2.77
	人口密度	3,832.9

II	人口	5,944
	面積	0.93
	人口密度	6,391.4

資料：平成22年国勢調査

(平成22年国勢調査報告 第2巻人口等基本集計結果 その2 都道府県・市町村編)

- ※ D I D (人口集中地区)とは都市的地域の特性を明らかにするため昭和35年から設けられたもので、原則として市町村の境域内で人口密度の高い基本単位区(人口密度が1km²当たり4,000人以上)が隣接しており、かつそれらの地域の人口が5,000人以上を有する場合に設けられる統計上の地域単位。
- ※ 掲載の地図は、総務省統計局の国勢調査報告書から転載したもので、調査年当時の地図上に人口集中地区の範囲が示されている。

第2章

14. 流入労働者等人口

(単位：人)

従業地・ 通学地による 常住市町村	総数			男		女	
	総数	15歳以上 就業者	15歳以上 通学者	15歳以上 就業者	15歳以上 通学者	15歳以上 就業者	15歳以上 通学者
甲賀市で 従業・通学	49,145	46,142	3,003	26,651	1,532	19,491	1,471
甲賀市内に 常住	33,466	31,506	1,960	16,425	996	15,081	964
他市町村に 常住	14,307	13,444	863	9,392	436	4,052	427
県内	12,262	11,432	830	7,778	411	3,654	419
大津市	1,072	1,038	34	825	24	213	10
彦根市	109	100	9	84	5	16	4
近江八幡市	526	517	9	417	1	100	8
草津市	1,049	1,016	33	790	15	226	18
守山市	593	576	17	473	7	103	10
栗東町	810	772	38	640	16	132	22
野洲町	405	397	8	319	3	78	5
湖南市	3,766	3,478	288	2,040	139	1,438	149
東近江市	1,471	1,289	182	878	96	411	86
日野町	2,059	1,873	186	1,046	89	827	97
竜王町	255	244	11	160	6	84	5
愛荘町	54	50	4	39	2	11	2
その他の 市町村	93	82	11	67	8	15	3
他府県	2,045	2,012	33	1,614	25	398	8
愛知県	54	54	-	50	-	4	-
三重県	851	839	12	565	7	274	5
京都府	605	597	8	517	6	80	2
大阪府	302	296	6	274	5	22	1
兵庫県	66	66	-	63	-	3	-
奈良県	100	98	2	92	2	6	-
その他の 都道府県	67	62	5	53	5	9	-

資料：平成22年国勢調査

※ 常住市区町村からの就業者・通学者の計が50人未満の場合「その他の都道府県」又は「その他の市区町村」にまとめて表章している。

第2章

15. 流出労働者等人口

(単位：人)

常住地による 従業・通学 市区町村	総数			男		女	
	総数	15歳以上 就業者	15歳以上 通学者	15歳以上 就業者	15歳以上 通学者	15歳以上 就業者	15歳以上 通学者
甲賀市に常住する 就業・通学者	50,714	45,798	4,916	26,376	2,534	19,422	2,382
甲賀市で 従業・通学	33,466	31,506	1,960	16,425	996	15,081	964
他市区町村で 従業・通学	16,680	13,767	2,913	9,555	1,512	4,212	1,401
県内	12,562	10,817	1,745	7,441	904	3,376	841
大津市	1,768	1,249	519	934	319	315	200
彦根市	225	148	77	114	46	34	31
近江八幡市	298	261	37	182	19	79	18
草津市	1,449	1,175	274	796	144	379	130
守山市	424	341	83	244	26	97	57
栗東町	902	813	89	606	23	207	66
野洲町	430	420	10	314	7	106	3
湖南市	4,581	4,010	571	2,564	274	1,446	297
東近江市	794	741	53	536	33	205	20
日野町	850	830	20	471	3	359	17
竜王町	702	702	-	567	-	135	-
愛荘町	52	52	-	44	-	8	-
その他の 市町村	87	75	12	69	10	6	2
他府県	3,314	2,283	1,031	1,676	534	607	497
三重県	770	743	27	489	21	254	6
京都府	1,676	970	706	720	332	250	374
大阪府	684	436	248	350	151	86	97
兵庫県	54	31	23	29	12	2	11
その他の 都道府県	130	103	27	88	18	15	9

資料：平成22年国勢調査

※ 従業・通学先の市区町村への就業者・通学者数の計が50人未満の場合「その他の都道府県」又は「その他の市区町村」にまとめて表章している。

16. 産業(大分類)別事業所数・従業者数

(単位：事業所・人)

産業大分類		事業所数	計 ※	男	女
A～R	全産業	4,083	43,126	24,780	18,305
A～B	農林漁業	46	647	538	109
C	鉱業、砕石業、砂利採取業	8	47	38	9
D	建設業	445	2,085	1,644	441
E	製造業	706	16,327	11,373	4,954
F	電気・ガス・熱供給・水道業	5	39	38	1
G	情報通信業	11	75	56	19
H	運輸業、郵便業	108	1,721	1,390	331
I	卸売業、小売業	1,033	8,082	3,564	4,503
J	金融業、保険業	47	543	254	289
K	不動産業、物品賃貸業	176	468	291	177
L	学術研究、専門・技術サービス業	125	648	411	237
M	宿泊業、飲食サービス業	342	2,817	966	1,825
N	生活関連サービス、娯楽業	304	2,343	1,128	1,215
O	教育、学習支援業	123	527	269	258
P	医療、福祉	256	3,870	921	2,949
Q	複合サービス業	35	432	229	203
R	サービス業 (他に分類されないもの)	313	2,455	1,670	785

資料：平成26年経済センサス-基礎調査

※ 男女別が不詳の従業者を含む。

第3章

17. 従業者規模別事業所数・従業者数

(単位：事業所・人)

	事業所数	計 ※	男	女
総数	4,083	43,126	24,780	18,305
1～4人	2,405	5,005	2,825	2,176
5～9人	733	4,816	2,525	2,283
10～19人	481	6,555	3,573	2,953
20～29人	169	4,007	2,204	1,803
30人以上	281	22,743	13,653	9,090
出向・派遣 従業者のみ	14	-	-	-

資料：平成26年経済センサス-基礎調査

※ 男女別が不詳の従業者を含む。

第4章

18. 農家数および経営耕地のある経営体数と経営耕地面積

	農家数
	戸
販売農家数	1,923
専業農家	349
第1種兼業農家	81
第2種兼業農家	1,493

	実経営体数	面積
	経営体	a
計	1,997	381,802
田	1,958	340,074
畑	905	11,841
樹園地	227	29,887

資料：2015年農林業センサス

19. 農産物販売金額規模別経営体数

(単位：経営体)

	経営体数
計	2,009
販売なし	107
50万円未満	1,045
50～100万	432
100～200万円	198
200～300万円	55
300～500万円	45

	経営体数
500～700万円	20
700～1,000万円	32
1,000～1,500万円	31
1,500～2,000万円	14
2,000～3,000万円	8
3,000万円以上	22

資料：2015年農林業センサス

20. 経営耕地面積規模別経営体数

(単位：経営体)

	経営体数
計	2,009
経営耕地なし	12
0.3ha未満	5
0.3～0.5ha	373
0.5～1.0ha	788
1.0～1.5ha	360
1.5～2.0ha	144

	経営体数
2.0～3.0ha	115
3.0～5.0ha	97
5.0～10.0ha	58
10.0～20.0ha	32
20.0～50.0ha	21
50.0ha以上	4

資料：2015年農林業センサス

第4章

21. 保有山林面積規模別経営体数

(単位：経営体)

	経営体数
計	212
保有山林なし	2
3ha未満	2
3～5ha	72
5～10ha	60
10～20ha	43

	経営体数
20～30ha	9
30～50ha	9
50～100ha	3
100～1,000ha	12
1,000ha以上	—

資料：2015年農林業センサス

22. 産業(中分類)別事業所数・従業者数・現金給与額・製造品出荷額等

	事業所数	従業者数	現金給与総額	原材料使用額等	製造品出荷額等	付加価値額 (29人以下は粗付加価値額)
		人	万円	万円	万円	万円
計	361	16,126	7,219,658	49,133,021	80,803,580	29,326,469
食料品	20	605	154,252	583,584	1,044,121	406,238
飲料・飼料	15	225	51,226	379,762	546,412	148,757
繊維工業	10	308	120,048	835,434	1,133,080	273,623
木材・木製品	9	99	33,426	59,589	X	X
家具・装備品	9	428	180,041	833,347	1,257,046	377,565
パルプ・紙	15	338	111,613	353,032	678,400	296,056
印刷	8	459	200,009	902,561	X	787,183
化学工業	27	2,524	1,332,118	17,366,620	32,414,354	13,968,970
石油・石炭	1	4	X	X	X	X
プラスチック	37	1,570	635,127	1,561,254	3,024,674	1,290,198
ゴム製品	2	30	X	X	X	X
皮革	-	-	-	-	-	-
窯業・土石	74	1,051	385,350	1,101,350	2,245,352	1,055,013
鉄鋼業	7	241	110,362	1,638,925	2,131,626	399,159
非鉄金属	7	510	248,875	4,914,132	5,678,852	652,028
金属製品	34	1,307	607,802	2,690,648	4,127,279	1,226,945
はん用機械	9	881	425,154	1,513,916	3,198,939	1,569,769
生産用機械	19	1,211	577,251	4,960,900	7,510,305	2,264,836
業務用機械	4	307	101,219	158,927	X	X
電子・デバイス	5	1,054	550,754	2,663,553	X	X
電気機械	16	774	406,553	2,200,236	3,432,474	1,174,398
情報通信機械	-	-	-	-	-	-
輸送機械	26	1,902	836,157	3,771,633	5,890,209	2,422,429
その他	7	298	132,472	606,428	X	X

資料：平成26年工業統計調査、データブック滋賀（滋賀県県民生活部統計課）

※ 従業者4人以上の事業所について計上。

※ 従業者は、正社員、正職員等・パート、アルバイト等・出向派遣受入者・個人事業主及び無給家族従業者臨時雇用者の計。

※ 製造品出荷額等は製造品出荷額、加工賃収入額、その他収入額の計。

23. 従業者規模別事業所数

	事業所数	従業者数	現金給与総額	原材料使用額等 (30人以上)	製造品出荷額等	付加価値額 (29人以下は粗付加価値額)
		人	万円	万円	万円	万円
計	361	16,126	7,219,658	49,133,021	80,803,580	29,326,469
4～9人	120	759	214,757	601,246	1,307,103	656,928
10～19人	78	1,061	362,073	1,408,345	2,358,561	885,110
20～29人	55	1,352	433,641	1,595,031	2,988,440	1,300,080
30～99人	64	3,696	1,449,525	10,855,590	15,890,138	4,333,631
100～299人	37	5,973	3,133,829	26,138,257	45,843,774	18,049,307
300～499人	5	1,777	X	X	X	X
500～999人	2	1,508	X	X	X	X
1,000人～	-	-	-	-	-	-

資料：平成26年工業統計調査、データブック滋賀（滋賀県県民生活部統計課）

- ※ 従業者4人以上の事業所について計上。
- ※ 従業者は、正社員・正職員等、パート・アルバイト等、出向派遣受入者、個人事業主及び無給家族従業者臨時雇用者の計。
- ※ 原材料使用額等は原材料使用額、燃料使用額、電力使用額、委託生産費製造等関連外注費、転売商品仕入額の計。
- ※ 製造品出荷額等は製造品出荷額、加工賃収入額、その他収入額の計。

24. 産業別商店数・従業者数・年間商品販売額・売場面積等

産業分類	商店数	従業者数	年間商品 販売額	売場面積
総計	818	人 6,036	万円 13,249,100	m ² 158,634
卸売業計	133	862	2,950,500	-
各種商品卸売業	1	6	X	-
繊維・衣服等卸売業	4	15	11,200	-
飲食料品卸売業	25	157	261,000	-
建築材料、鉱物・金属材料等卸売業	32	158	771,900	-
機械器具卸売業	27	339	1,615,100	-
その他の卸売業	44	187	X	-
小売業計	685	5,174	10,298,600	158,634
各種商品小売業	4	459	839,800	19,968
織物・衣服・身の回り品小売業	74	311	435,500	14,374
飲食料品小売業	176	1,690	2,556,800	39,900
自動車・自転車小売業	92	560	1,630,100	2,903
機械器具小売業 (自動車・自転車小売業を除く)	38	223	725,700	15,038
その他の小売業	245	1,736	3,548,300	66,451
無店舗小売業	56	195	562,500	-

資料：平成26年商業統計調査

第7章

25. 車種別自動車保有台数

(単位：台)

自動車										原動機付自転車
総数	乗用車		貨物車			バス	特種(殊)自動車	軽自動車	小型二輪・小型特殊	
	普通	小型	普通	小型	被けん引車					
87,371	15,575	18,265	2,233	2,715	90	180	955	38,036	3,991	5,331

資料：近畿運輸局滋賀運輸支局、甲賀市税務課(平成27年3月末)

- ※ 普通、小型の種別は道路運送車両法に基づく。
- ※ 特種(殊)自動車とは、タンクローリー等の特種用途車及びロードローラー等の大型特殊自動車をいう。
- ※ 軽自動車とは、126cc以上250cc以下の二輪車、660cc未満の三輪車及び四輪車をいう。
- ※ 原動機付自転車とは、125cc以下の二輪車をいう(50cc以下のミカーを含む)。
- ※ 税務資料による非課税車を含む。

26. JR各駅年間乗車人員数

(単位：千人)

計	貴生川	甲南	寺庄	甲賀	油日
2,573	1,551	346	283	286	107

資料：西日本旅客鉄道(株)(平成26年度)

- ※ 乗客数は普通、定期、団体の総数。
- ※ 調査が1日分のみのため、年間日数を乗じた数値。

27. 近江鉄道各駅年間乗客数

(単位：千人)

計	貴生川	水口城南	水口石橋	水口	水口松尾
689	299	202	25	144	19

資料：近江鉄道(株)(平成26年度)

- ※ 乗客数は普通、定期、団体の総数。

28. 信楽高原鉄道年間利用者数

(単位：千人)

計	普通	回数券	団体	定期(通勤)	定期(通学)
452	90	10	1	55	296

資料：甲賀市公共交通推進室(平成26年度)

29. コミュニティバス年間乗客数

(単位：人)

地域	水口	土山	甲賀	甲南	信楽	合計
バス名称	はーとバス	あいくるバス	ハローサークル	ハローライン	信楽高原バス コミタク	
乗客数	242,352	230,305	40,783	43,807	55,322	612,569

資料：甲賀市公共交通推進室(平成26年度)

第8章

30. 電灯・電力需要口数および消費量

(単位：口・千KWH)

	総数	電灯	電力	その他
需要口数 (平成26年度末)	63,255	57,240	5,889	126
消費量 (平成26年度中)	247,245	217,840	27,582	1,823

資料：関西電力株式会社滋賀支店

- ※ 「電灯」とは、定額電灯、従量電灯、公衆街路灯、時間帯別電灯をいう。
- ※ 「電力」とは、深夜電力、高圧電力、低圧電力、業務用電力、大口電力、事業用電力をいう。
- ※ 「その他」とは、臨時的なもの(建設工事中、臨時電灯・電力、農事用電力等)をいう。
- ※ 特定規模需要(自由化対象需要)の実績は含まない。

31. 都市ガス需要戸数・消費量

(単位：戸・万m³)

	総数	家庭用	医療用	商業用	工業用	公用	その他
需要戸数 (平成26年度末)	2,574	2,424	-	106	28	-	16
消費量 (平成26年度中)	4,879	75	-	26	4,763	-	15

資料：各都市ガス取扱事業所

- ※ ガス需要量は、10,750Kcal/m³換算で算出する。

32. 上水道の状況

業務量				
平成27年3月末 給水栓数	平成27年3月末 給水人口	普及率	平成26年度中 給水量	1人1日 平均配水量
栓	人	%	千m ³	m ³
33,774	91,768	99.80	11,402	0.34

資料：甲賀市上下水道総務課

- ※給水人口、普及率は一部日野町への給水は含まない。

33. 下水道の状況

全体計画			施行済		
事業量		計画処理	事業量		処理区域内
排水面積	管延長	人口	排水面積	管延長	人口
ha	m	人	ha	m	人
4,348	918,000	91,800	2,703	557,148	70,989

資料：甲賀市下水道課(平成26年度末)

- ※ 都市下水路、公共下水道の累計。

第9章

34. 道路・橋梁

道路								
道路延長				道路面積	舗装率			
総延長	国道	府県道	市道		総面積	国道	府県道	市道
m	m	m	m	m ²	%	%	%	%
1,520,638	87,020	247,140	1,186,478	13,266,795	91.0	100.0	99.0	86.4

橋梁							
総数		国道		府県道		市道	
箇所数	延長	箇所数	延長	箇所数	延長	箇所数	延長
	m		m		m		m
1,017	14,735	116	2,848	220	3,929	681	7,958

資料：甲賀市建設管理課(平成26年3月末)

※ 道路の延長には橋梁の延長を含む。

※ 舗装率(舗装道路面積÷全道路面積×100)は高級舗装と簡易舗装の計。

※ 橋梁は市域の境界にまたがるものを含む。

35. 都市公園・自然公園

都市公園(供用開始面積)								自然公園	
総数		住区基幹公園		都市基幹公園		その他の公園			
公園数	面積	公園数	面積	公園数	面積	公園数	面積	公園数	面積
	m ²		m ²		m ²		m ²		m ²
23	1,187,072	18	346,153	5	840,919	-	-	2	137,490,000

資料：甲賀市建設管理課(平成27年3月末)・生活環境課(平成27年3月末)

※ 都市公園法、自然公園法に基づき設置された公園による。

第10章

36. 目的別観光客入込数

	観光客数	うち外国人数
計	2,930,900	40,999
自然	66,800	0
歴史	29,300	10
博物館・美術館等	188,600	32,564
温泉・健康	243,900	21

(単位：人)

	観光客数	うち外国人数
スポーツ施設、 キャンプ場等	1,221,000	1,337
都市型観光 (買物・食等)	421,000	195
その他	472,300	6,653
行祭事・イベント	288,000	219

資料：平成26年滋賀県観光入込客統計調査

37. 月別観光客入込数

(単位：人)

日帰り ・ 宿泊別	延観光客数	月別入込客数											
		1月	2月	3月	4月	5月	6月	7月	8月	9月	10月	11月	12月
日帰り	2,791,100	125,800	134,900	180,900	293,800	361,400	184,900	257,800	303,500	213,300	334,300	247,000	153,500
宿泊	139,800	7,100	6,900	11,100	11,400	13,800	9,800	12,900	17,500	12,000	13,300	13,000	11,000
計	2,930,900	132,900	141,800	192,000	305,200	375,200	194,700	270,700	321,000	225,300	347,600	260,000	164,500

資料：平成26年滋賀県観光入込客統計調査

38. 医療施設状況

(単位：施設・床)

病院数				病床数					
総数	精神科 病院	結核 療養所	一般 病院	総数	精神 病床	感染症 病床	結核 病床	療養 病床	一般 病床
5	1	-	4	1,239	407	4	-	99	729

一般診療所数			歯科診療所数			一般診療所 病床数
総数	有床	無床	総数	有床	無床	総数
54	2	52	32	-	32	28

資料：平成26年医療施設調査

39. 医療従事者状況

(単位：人)

	総 数	医療施設の従事者			施 介 護 の 老 人 保 健 者	外 老 人 保 健 施 設 以 外 の 従 事 者	医 療 施 設 ・ 介 護 の 従 事 者	そ の 他 の 業 務	無 職 の 者	不 詳
		総 数	従 事 者 の 数	従 診 療 所 の 数						
医師	153	151	102	49	1	1	-	-	-	
歯科 医師	51	47	6	41	-	1	1	2	-	

	総 数	薬 局 の 従 事 者	の 病 院 ・ 診 療 所	大 学 の 従 事 者	業 医 薬 品 関 係 企 業 の 従 事 者	の は 衛 生 行 政 機 関 又 は 保 健 衛 生 施 設 の 従 事 者	そ の 他 の 業 務	無 職 の 者	不 詳
薬剤師	262	106	40	-	98	9	3	6	-

資料：平成26年医師・歯科医師・薬剤師調査

※ 医療従事者には保健所及び一般薬局の薬剤師を含まない。
ただし、薬剤師は、保健所及び一般薬局を含む。

40. 死因別死亡状況

(単位：人)

総数	悪性新生物	脳血管疾患	心疾患	肺炎・ 気管支炎	腎不全	肝疾患・ 肝硬変
839	241	69	160	93	20	5

糖尿病	高血圧性疾患	老衰	不慮の事故	自殺	その他
11	1	38	33	12	156

資料：人口動態標準結果表(平成26年中)

※ 人口動態調査用死因簡単分類表に基づく。ただし、件数の少ないものは「その他」に含む。
※ 悪性新生物には、性質不詳のものを含む。
※ 肺炎及び気管支炎には、肺気腫、喘息を含む。
※ 高血圧性疾患には、高血圧性心疾患を含む。

41. 定期予防接種実施状況

(単位：人・%)

		実施数 延べ人数	接種率
BCG		789	97.4
急性灰白髄炎 (生ポリオ)	1回目		
	2回目		
急性灰白髄炎 (不活性ポリオ)	1回目	12	1.6
	2回目	27	3.6
	3回目	42	5.6
	追加	366	49.1
麻しん		0	0.0
風しん		0	0.0
麻しん・風しん混合 (Ⅰ期)		744	99.2
麻しん・風しん混合 (Ⅱ期)		813	94.2
麻しん・風しん混合 (Ⅲ期)			
麻しん・風しん混合 (Ⅳ期)			
ジフテリア・ 破傷風・百日せ き	1期 1回目	0	0.0
	1期 2回目	0	0.0
	1期 3回目	1	0.1
	1期 追加	103	13.8
ジフテリア・破傷風	2期	844	92.0
ジフテリア・ 破傷風・百日せ き (不活化ポリ オ)	1期 1回目	725	97.4
	1期 2回目	731	98.3
	1期 3回目	728	97.8
	1期 追加	700	94.1
日本脳炎	1期 1回目	2,371	
	1期 2回目	917	
	1期 追加	914	
	2期	536	

資料：甲賀健康推進課 保健衛生活動のまとめ、地域保健・老人保健事業報告(平成26年度)

42. 健康診査実施状況

(単位：人)

	集団検診	医療機関	合計
基本健診	679	-	679
胃がん検診	1,428	332	1,760
肺がん検診	1,537	318	1,855
大腸がん検診	2,297	453	2,750
子宮頸がん検診	908	1,170	2,078
乳がん検診	1,124	851	1,975
肝炎検診	-	716	716
結核検診	-	6,629	6,629

資料：甲賀市健康推進課 保健衛生活動のまとめ、地域保健・老人保健事業報告(平成26年度)

43. 甲賀斎苑利用状況

(単位：件)

種別		使用件数
火葬炉	大人(12歳以上)	881
	小人(12歳未満)	3
	妊娠4ヶ月以上の胎児	15
	改葬遺骨	37
葬祭場	告別	133
	通夜	110
汚物炉	身体の一部	2
	胞衣物	0
動物	小動物	447
霊安	24時間以内	8

資料：甲賀斎苑(平成26年度)

44. ゴミ処理状況(家庭系)

(単位：t)

総数	混合ごみ	可燃ごみ	不燃ごみ	資源ごみ	粗大ごみ	その他 (有害・家電)	直接搬入ごみ
19,684	-	12,153	605	4,948	330	29	1,619

資料：甲賀市生活環境課 平成26年度中

45. し尿処理状況

(単位：kℓ)

総数	生し尿	浄化槽
28,436	8,679	19,757

資料：甲賀市生活環境課 平成26年度中

46. 生活保護認定・給付状況

平成26年度末		人員 保護 率	扶助別保護費										施設事務費
被保護 実世帯	被保護 実人員		総額	生活	教育	住宅	医療	介護 扶助	出産	生業	葬祭		
世帯	人	%	千円	千円	千円	千円	千円	千円	千円	千円	千円	千円	
256	357	3.9	521,079	137,144	4,446	61,230	305,010	11,348	183	882	836	24,332	

資料：甲賀市社会福祉課(平成26年度)

- ※ 生活保護法に基づく保護状況で平成26年度施設内扶助、施設外扶助の総額。
- ※ 人員保護率(被保護実人員÷人口×1,000)に用いる人口は、平成27年3月末現在の人口による。

47. 国民健康保険加入・給付状況

(単位：人・千円)

平成26年度 末 加入者数	収入			支出		
	総額	保険料	その他	総額	保険給付費	その他
20,615	9,782,151	1,981,539	7,800,612	8,806,490	6,006,432	2,800,058

資料：甲賀市保険年金課(平成26年度)

- ※ 収入のうち「その他」とは広域連合補助金、手数料、繰入金等。
- ※ 支出のうち「その他」とは広域連合負担金、事務費等。

48. 後期高齢者医療状況

(単位：人・千円)

平成26年度 末 被保険者数	収入			支出		
	総額	保険料	その他	総額	医療給付	その他
11,564	1,683,849	661,767	1,022,082	1,647,268	745,937	901,331

資料：甲賀市保険年金課(平成26年度)

- ※ 収入のうち「その他」とは広域連合補助金、手数料、繰入金等。
- ※ 支出のうち「その他」とは広域連合負担金、事務費等。

49. 福祉医療費助成状況

(単位：人・千円)

合計		乳幼児		心身障害者(児)		高齢者	
対象者	助成額	対象者	助成額	対象者	助成額	対象者	助成額
15,683	570,989	5,122	138,252	1,180	186,928	763	36,442

重度心身障害老人		ひとり親家庭		ひとり暮らし寡婦		その他	
対象者	助成額	対象者	助成額	対象者	助成額	対象者	助成額
1,062	105,160	2,246	77,767	12	709	5,298	25,731

資料：甲賀市保険年金課(平成26年度)

- ※ 「その他」とは各制度償還分・小中学生入院分・未熟児医療で、対象者は助成件数。

第12章

50. 介護保険被保険者数・認定状況

(単位：人)

第1号 被保険者数	要介護・要支援認定者数（第2号被保険者を含む）						
	総数	要支援	要介護1	要介護2	要介護3	要介護4	要介護5
22,942	3,939	1,225	788	550	465	468	443

資料：甲賀市長寿福祉課(平成26年度末)

51. 介護保険給付状況

(単位：人・千円)

平成26年度 末 受給者数	給付費						
	総額	居宅介護サービス	施設サービス	高額介護サービス	特定入所者 介護サービス	その他	市町村特別 給付
3,132	5,541,735	3,260,946	1,989,499	83,433	197,202	6,799	3,856

資料：甲賀市長寿福祉課(平成26年度)

第12章

52. 保育園の状況

(単位：人)

保育園名	計	0歳児	1歳児	2歳児	3歳児	4歳児	5歳児
水口東	99	－	14	11	26	23	25
水口西	156	2	30	16	37	32	39
伴谷	174	3	23	24	35	40	49
柏木	155	3	14	17	36	42	43
水口北	197	2	27	29	40	52	47
岩上	72	－	11	10	19	18	14
貴生川認定こども園	175	3	32	35	32	32	41
鮎河	－	－	－	－	－	－	－
山内	7	－	－	1	1	－	5
大野	57	－	－	8	13	20	16
土山	100	2	16	12	23	19	28
甲賀東	39	－	－	5	9	11	14
甲賀西	115	6	23	16	28	22	20
甲賀西(南分園)	18	－	－	3	5	3	7
甲賀北	51	－	－	6	14	12	19
甲南東	54	－	－	3	18	17	16
甲南西	25	－	－	－	10	7	8
甲南南	52	－	－	7	14	15	16
甲南北	37	－	－	－	8	15	14
甲南希望ヶ丘	107	2	15	15	27	25	23
甲南のぞみ	155	4	17	21	36	31	46
こうなん	48	2	24	22	－	－	－
信楽	67	－	6	9	15	19	18
雲井	73	1	9	13	19	14	17
朝宮	11	－	－	－	2	4	5
多羅尾	－	－	－	－	－	－	－
明照	69	5	6	13	13	16	16
計	27	2,113	35	267	296	480	489
							546

資料：甲賀市こども未来課 保育所現況調査(平成27年4月1日)

53. 幼稚園の状況

(単位：人)

幼稚園名	計	3歳児		4歳児		5歳児	
		男	女	男	女	男	女
伴谷	155	19	21	25	32	30	28
大原	37	7	6	10	4	4	6
油日	33	9	3	8	4	3	6
土山	17	2	7	2	1	4	1
信楽	34	3	6	4	7	3	11
水口	119	19	20	22	25	18	15
貴生川認定こども園	117	13	11	26	20	26	21
甲南	175	18	30	35	27	33	32
計	687	90	104	132	120	121	120

資料：平成27年度学校基本調査

54. 小学校の状況

(単位：人)

学校名	学級数	計	1年生		2年生		3年生		4年生		5年生		6年生		
			男	女	男	女	男	女	男	女	男	女	男	女	
伴谷	19	408	37	29	34	37	32	29	41	33	32	27	40	37	
柏木	9	195	27	16	15	12	18	16	19	14	12	10	14	22	
水口	21	475	50	40	38	26	44	34	35	42	41	46	41	38	
貴生川	30	767	65	51	64	62	72	55	66	63	65	56	79	69	
綾野	16	401	36	28	38	31	39	30	41	28	37	35	29	29	
伴谷東	17	369	28	34	26	34	32	24	32	26	40	36	26	31	
大野	9	137	10	9	13	11	18	8	9	9	8	9	21	12	
土山	9	176	9	11	11	15	19	8	16	15	20	18	14	20	
山内	7	30	2	-	1	-	5	3	4	-	3	2	8	2	
鮎河	-	-	-	-	-	-	-	-	-	-	-	-	-	-	
大原	11	230	29	8	24	18	16	22	22	12	27	19	13	20	
油日	8	189	12	16	15	15	8	16	20	17	18	16	21	15	
佐山	9	109	10	7	4	14	8	8	10	12	7	5	12	12	
甲南第一	15	351	21	31	38	27	30	37	31	20	24	28	39	25	
甲南第二	8	119	16	10	12	4	11	9	8	7	6	13	15	8	
甲南第三	6	41	3	2	2	3	6	5	2	4	5	2	3	4	
甲南中部	9	177	16	17	19	10	17	12	14	14	20	14	11	13	
希望ヶ丘	24	521	56	40	52	42	36	52	45	41	37	43	43	34	
雲井	7	110	11	7	7	8	13	5	8	13	5	11	12	10	
小原	8	71	8	3	8	1	2	1	12	9	7	5	6	9	
朝宮	6	30	2	-	5	3	3	-	3	4	-	1	2	7	
多羅尾	5	7	-	-	1	-	-	1	1	-	1	1	1	1	
信楽	13	288	33	22	25	21	31	18	18	20	31	23	27	19	
計	23	266	5,201	481	381	452	394	460	393	457	403	446	420	477	437

資料：平成27年度学校基本調査

55. 中学校の状況

(単位：人)

学校名	学級数	計	1年生		2年生		3年生		
			男	女	男	女	男	女	
水口	26	791	133	137	142	135	126	118	
城山	17	495	100	81	70	77	95	72	
土山	12	214	35	29	47	31	33	39	
甲賀	11	271	35	44	50	49	44	49	
甲南	23	609	109	97	100	86	113	104	
信楽	13	309	45	49	59	46	64	46	
水口東	6	240	37	43	41	39	36	44	
計	7	108	2,929	494	480	509	463	511	472

資料：平成27年度学校基本調査

56. 高等学校の状況

(単位：人)

学校名	学科名		計	小計	1年生		2年生		3年生	
					男	女	男	女	男	女
水口	普通		715	715	116	125	124	112	111	127
水口東	普通		780	780	150	120	147	131	121	111
甲南	総合		346	346	54	66	53	63	52	58
信楽	普通		218	23	-	-	-	-	14	9
	工業	セラミック		27	1	-	-	-	22	4
		デザイン		22	-	-	-	-	10	12
	総合			146	47	33	35	31	-	-
甲南高等養護	高等部	本科	70	70	15	9	17	5	12	12
計	5		2,129	383	353	376	342	342	333	

資料：平成27年度学校基本調査

57. 公民館の状況

(単位：団体・人)

地域	公民館名	利用団体数	利用者数
水口	水口中央公民館	2,915	39,883
	伴谷公民館	521	6,028
	柏木公民館	849	8,120
	貴生川公民館	1,112	10,590
	岩上公民館	786	6,950
土山	土山中央公民館	725	6,905
	鮎河公民館	172	1,762
	山内公民館	323	3,570
	大野公民館	480	3,356
甲賀	甲賀公民館(かふか生涯学習館)	1,534	19,033
甲南	甲南公民館(プララ)	1,147	20,714
信楽	信楽中央公民館	1,166	18,195
	多羅尾公民館	115	1,018
計 13 館		11,845	146,124

資料：甲賀市社会教育課(平成26年度)

※ 利用団体数、利用者数は延べ人数

58. 図書館の状況

(単位：冊)

		水口図書館	土山図書館	甲賀図書情報館	甲南図書交流館	信楽図書館	合計
館別蔵書冊数	一般書	95,193	74,246	86,351	83,320	106,432	445,542
	児童書	47,034	37,214	36,604	32,668	38,107	191,627
	図書小計	142,227	111,460	122,955	115,988	144,539	637,169
	A V資料	377	534	1,509	1,793	1,513	5,726
	雑誌	4,760	5,465	7,417	11,518	8,398	37,558
	合計	147,364	117,459	131,881	129,299	154,450	680,453
館別貸出冊数	一般書	99,674	28,895	41,987	106,607	51,548	328,711
	児童書	96,167	28,533	40,705	70,952	35,070	271,427
	図書小計	195,841	57,428	82,692	177,559	86,618	600,138
	A V資料	676	943	3,693	7,378	2,680	15,370
	雑誌	11,936	5,702	8,539	16,174	9,311	51,662
	合計	208,453	64,073	94,924	201,111	98,609	667,170

資料：各図書館(平成26年度)

59. 指定文化財

(単位：件)

指定区分		国指定			県指定	市指定	計
指定種別		国宝	重要文化財	登録文化財			
有形文化財	建造物		7	19	3	18	47
	絵画				3	11	14
	彫刻		49		11	50	110
	工芸品		1		1	15	17
	書跡・典籍・古文書	2	1		3	15	21
	考古資料					6	6
	歴史資料					1	1
	小計	2	58	19	21	116	216
無形文化財					1	1	2
	小計	0	0	0	1	1	2
民俗文化財	有形		1			2	3
	無形				3	4	7
	選択		2		11		13
	小計	0	3	0	14	6	23
記念物	史跡		3		7	13	23
	名勝					2	2
	天然記念物	1			1	5	7
	小計	1	3	0	8	20	32
選定技術保存							0
	小計	0	0	0	0	0	0
合計		3	64	19	44	143	273

資料：甲賀市歴史文化財課(平成27年3月31日現在)

59. 指定文化財（つづき）

No.	種別 1	種別 2	名 称	員数	所有者	所在地		
1	国指定	建造物	八坂神社本殿	1棟	八坂神社	水口町	巖峨	桃山
2	国指定	建造物	加茂神社本殿	1棟	加茂神社	土山町	青土	室町
3	国指定	建造物	油日神社本殿	1棟	油日神社	甲賀町	油日	室町
4	国指定	建造物	油日神社楼門及び廻廊	3棟	油日神社	甲賀町	油日	室町
5	国指定	建造物	油日神社拝殿	1棟	油日神社	甲賀町	油日	桃山
6	国指定	建造物	新宮神社表門	1棟	新宮神社	甲南町	新治	室町
7	国指定	建造物	飯道神社本殿	1棟	飯道神社	信楽町	宮町	江戸
8	国指定	彫刻	木造地蔵菩薩立像	1軀	公益財団法人秀明文化財団	信楽町	田代	鎌倉
9	国指定	彫刻	木造阿弥陀如来坐像	1軀	願隆寺	水口町	松尾	平安
10	国指定	彫刻	木造日光月光菩薩立像	2軀	願隆寺	水口町	松尾	平安
11	国指定	彫刻	木造地蔵菩薩坐像	1軀	泉福寺	水口町	泉	鎌倉
12	国指定	彫刻	木造阿弥陀如来坐像	1軀	飯道寺	水口町	三大寺	平安
13	国指定	彫刻	木造地蔵菩薩立像	1軀	飯道寺	水口町	三大寺	鎌倉
14	国指定	彫刻	木造十一面観音立像	1軀	飯道寺	水口町	三大寺	平安
15	国指定	彫刻	木造大日如来坐像	1軀	福照寺	水口町	貴生川	平安
16	国指定	彫刻	木造地蔵菩薩立像	1軀	永昌寺	水口町	宇川	平安
17	国指定	彫刻	木造千手観音立像	1軀	大岡寺	水口町	京町	鎌倉
18	国指定	彫刻	木造阿弥陀如来立像	1軀	大岡寺	水口町	京町	平安
19	国指定	彫刻	木造阿弥陀如来坐像	1軀	西栄寺	水口町	八田	平安
20	国指定	彫刻	木造薬師如来坐像	1軀	西栄寺	水口町	八田	平安
21	国指定	彫刻	木造女神像	1軀	水口神社	水口町	宮ノ前	鎌倉
22	国指定	彫刻	木造地蔵菩薩半跏像	1軀	智禅院	水口町	伴中山	鎌倉
23	国指定	彫刻	木造如意輪観音坐像	1軀	持宝寺	水口町	酒人	鎌倉
24	国指定	彫刻	木造十一面千手観音立像	1軀	千光寺	水口町	巖峨	平安
25	国指定	彫刻	木造大日如来坐像	1軀	長松寺	土山町	黒川	平安
26	国指定	彫刻	木造釈迦如来坐像	1軀	清凉寺	土山町	青土	鎌倉

第13章

No.	種別 1	種別 2	名 称	員数	所有者	所在地		
27	国指定	彫刻	木造阿弥陀如来坐像	1軀	阿弥陀寺	甲賀町	櫛野	平安
28	国指定	彫刻	木造聖観音立像	1軀	阿弥陀寺	甲賀町	櫛野	平安
29	国指定	彫刻	木造十一面観音坐像	1軀	櫛野寺	甲賀町	櫛野	平安
30	国指定	彫刻	木造聖観音立像	1軀	櫛野寺	甲賀町	櫛野	平安
31	国指定	彫刻	木造薬師如来坐像	1軀	櫛野寺	甲賀町	櫛野	平安
32	国指定	彫刻	木造毘沙門天立像	1軀	櫛野寺	甲賀町	櫛野	平安
33	国指定	彫刻	木造十一面観音立像 [1軀]	6軀	櫛野寺	甲賀町	櫛野	平安
			木造聖観音立像 [2軀]					
			木造吉祥天立像 [2軀]					
			木造地藏菩薩立像 [1軀]					
34	国指定	彫刻	木造地藏菩薩立像 [1軀]	9軀	櫛野寺	甲賀町	櫛野	平安
			木造聖観音立像 [5軀]					
			木造十一面観音立像 [2軀]					
			木造吉祥天立像 [1軀]					
35	国指定	彫刻	木造十一面観音立像	1軀	常光寺	甲賀町	大原上田	平安
36	国指定	彫刻	木造阿弥陀如来坐像	1軀	長福寺	甲賀町	大原中	平安
37	国指定	彫刻	木造仏頭	1箇	長福寺	甲賀町	大原中	平安
38	国指定	彫刻	木造神像	1軀	大鳥神社	甲賀町	鳥居野	平安
39	国指定	彫刻	木造聖観音坐像	1軀	長福寺	甲賀町	田堵野	平安
40	国指定	彫刻	木造薬師如来坐像	1軀	竜福寺	甲賀町	滝	平安
41	国指定	彫刻	木造十一面千手観音坐像	1軀	浄福寺	甲南町	深川	鎌倉
42	国指定	彫刻	木造地藏菩薩坐像	1軀	嶺南寺	甲南町	竜法師	鎌倉
43	国指定	彫刻	木造十一面観音立像	1軀	福竜寺	甲南町	下馬杉	平安
44	国指定	彫刻	木造十一面観音立像	1軀	光明寺	甲賀町	五反田	平安
45	国指定	彫刻	木造地藏菩薩立像	1軀	安楽寺	甲賀町	小佐治	平安
46	国指定	彫刻	木造聖観音立像	1軀	妙音寺	甲賀町	小佐治	平安
47	国指定	彫刻	木造薬師如来坐像	1軀	大岡寺	甲賀町	隠岐	平安

第13章

No.	種別 1	種別 2	名 称	員数	所有者	所在地		
48	国指定	彫刻	木造聖観音立像	1軀	浄願寺	信楽町	多羅尾	平安
49	国指定	彫刻	木造聖観音立像	1軀	大福寺	甲賀町	岩室	平安
50	国指定	彫刻	木造十一面観音立像	1軀	正福寺	甲南町	杉谷	鎌倉
51	国指定	彫刻	木造釈迦如来坐像	1軀	正福寺	甲南町	杉谷	平安
52	国指定	彫刻	木造十一面観音及び両脇侍立像	3軀	伊勢廻寺	甲南町	野川	平安～南北朝
53	国指定	彫刻	木造薬師如来坐像	1軀	誓蓮寺	甲南町	上馬杉	平安
54	国指定	彫刻	木造地藏菩薩坐像	1軀	櫟野寺	甲賀町	櫟野	鎌倉
55	国指定	彫刻	木造千手観音立像	1軀	檜尾寺	甲南町	池田	鎌倉
56	国指定	彫刻	木造十一面観音立像・像内納入品	1軀	誓光寺	信楽町	上朝宮	平安
57	国指定	工芸品	耀変天目茶碗	1個	公益財団法人秀明文化財団	信楽町	田代	南宋
58	国指定	書跡	大般若経	43帖	見性庵	土山町	鮎河	奈良
59	国指定	書跡	大般若経	27帖	常明寺	土山町	南土山	奈良
60	国指定	書跡	大般若経	142帖	太平寺	土山町	鮎河	奈良
61	国指定	有形民俗	近江甲賀の前挽鋸製造用具及び製品（附仕入・販売関係資料）	1596点 (515点)	甲賀市	甲南町		—
62	国選択	無形民俗	油日の太鼓踊		油日神社奴振太鼓踊保存会	甲賀町	油日	—
63	国選択	無形民俗	近江のケンケト祭り・長刀振り		瀧樹神社	土山町	前野	—
64	国指定	史跡	史跡紫香楽宮跡		滋賀県	信楽町	黄瀬他	奈良
65	国指定	史跡	垂水斎王頓宮跡		土山町	土山町	頓宮字稲ヶ平	奈良
66	国指定	史跡	甲賀郡中惣遺跡群		地権者	甲南町 甲賀町	新治・油日 他	室町
67	国指定	特別天然記念物	カモシカ			土山町		—
68	県指定	建造物	矢川神社楼門	1棟	矢川神社	甲南町	森尻	室町
69	県指定	建造物	三所神社本殿	1棟	三所神社	信楽町	上朝宮	江戸
70	県指定	建造物	檜尾神社本殿	1棟	檜尾神社	甲南町	池田	江戸
71	県指定	絵画	棋書仙人図・山水図	16面	矢川神社	甲南町	森尻	江戸
72	県指定	絵画	絹本著色阿弥陀如来三尊像	1幅	本覚寺	信楽町	宮尻	南北朝
73	県指定	絵画	絹本著色不動明王二童子像	1幅	柏木神社	水口町	北脇	鎌倉
74	県指定	彫刻	木造弥勒菩薩坐像	1軀	櫟野寺	甲賀町	櫟野	南北朝

第13章

No.	種別 1	種別 2	名 称	員数	所有者	所在地		
75	県指定	彫刻	木造地藏菩薩坐像	1軀	福明寺	甲賀町	高嶺	鎌倉
76	県指定	彫刻	木造聖観音立像	1軀	永雲寺	土山町	北土山	平安
77	県指定	彫刻	福太夫面（附ずい子）	1軀	油日神社	甲賀町	油日	室町
78	県指定	彫刻	木造薬師如来立像	1軀	阿弥陀寺	甲賀町	櫛野	平安
79	県指定	彫刻	木造薬師如来坐像	1軀	大日寺	信楽町	宮町	平安
80	県指定	彫刻	木造十一面観音立像	1軀	大岡寺	甲賀町	隠岐	平安
81	県指定	彫刻	木造阿弥陀如来坐像	1軀	香蓮寺	甲賀町	隠岐	平安
82	県指定	彫刻	木造十一面観音立像	1軀	白毫寺	土山町	野上野	平安
83	県指定	彫刻	木造大日如来坐像	1軀	八田組大日堂	甲南町	池田	南北朝
84	県指定	彫刻	木造阿弥陀如来及両脇侍立像	3軀	来迎寺	信楽町	中野	鎌倉
85	県指定	工芸品	飯道神社懸仏	1038点	飯道神社	信楽町	宮町	平安～江戸
86	県指定	書跡・ 典籍・ 古文書	版本妙法蓮華經	8巻	櫛野寺	甲賀町	櫛野	南北朝
87	県指定	書跡・ 典籍・ 古文書	大般若波羅蜜多經	562帖	地福寺	土山町	山女原	平安～室町
88	県指定	書跡・ 典籍・ 古文書	水口藩加藤家文書	13983点	甲賀市	甲南町	深川	近世～近代
89	県指定	無形 信楽焼	信楽焼（保持者：上田直方）			信楽町	長野	—
90	県選択	無形 民俗	太鼓踊		油日神社太鼓踊保存会	甲賀町	油日	—
91	県選択	無形 民俗	奴振		油日神社奴振保存会	甲賀町	油日	—
92	県選択	無形 民俗	水口祭		水口祭曳山保存会	水口町	水口	—
93	県選択	無形 民俗	太鼓踊		日雲神社太鼓踊保存会	信楽町	牧	—
94	県選択	無形 民俗	山女原の花笠太鼓踊		上林神社	土山町	山女原	—
95	県選択	無形 民俗	黒川の花笠太鼓踊		大宮神社	土山町	黒川	—
96	県選択	無形 民俗	大原の祇園行事		大原祇園保存会	甲賀町	鳥居野	—
97	県選択	無形 民俗	黒滝の花笠太鼓踊		惣王神社	土山町	黒滝	—
98	県指定	無形 民俗	水口曳山祭		水口まつり保存振興会	水口町	水口	—
99	県指定	無形 民俗	土山の太鼓踊り		大宮神社・上林神社・惣王神社	土山町		—
100	県選択	無形 民俗	甲賀の祇園花行事		津島神社祇園祭奉賛会ほか	水口・土山・甲南・信楽町	牛飼他	—
101	県指定	無形 民俗	大原の祇園行事		大原祇園保存会	甲賀町	鳥居野	—

第13章

No.	種別 1	種別 2	名 称	員数	所有者	所在地		
102	県選択	無形 民俗	青土の太鼓踊り		加茂神社	土山町	青土	—
103	県選択	無形 民俗	牛飼の宮守行事		牛飼区	水口町	牛飼	—
104	県指定	史跡	信楽焼窯跡群	7箇所	甲賀市、 他	信楽町	宮町、黄瀬、 牧、長野	室町 ～昭和
105	県指定	史跡	水口城跡		滋賀県・ 甲賀市	水口町	本丸	江戸
106	県指定	史跡	小川城跡	19636㎡	小川生産森 林組合	信楽町	小川	室町
107	県指定	史跡	泉古墳群			水口町	泉	古墳
108	県指定	史跡	勅旨古墳群	2基 2479㎡		信楽町	勅旨	古墳
109	県指定	史跡	旧東海道横田渡跡			水口町	泉	江戸
110	県指定	史跡	植遺跡	3,957㎡	甲賀市	水口町	植	古墳
111	県指定	天然 記念物	玉桂寺コウヤマキ	425㎡	玉桂寺	信楽町	勅旨	—
112	市指定	建造物	石造五輪塔	1基	玉桂寺	信楽町	勅旨	鎌倉
113	市指定	建造物	大鳥神社石造反橋	1基	大鳥神社	甲賀町	鳥居野	江戸
114	市指定	建造物	六角堂	1棟	慈音院	甲南町	寺庄	江戸
115	市指定	建造物	石造宝篋印塔	1基	正福寺	甲南町	杉谷	南北朝
116	市指定	建造物	石造宝篋印塔	1基	勢田寺	甲南町	杉谷	鎌倉
117	市指定	建造物	石造宝篋印塔	1基	勢田寺	甲南町	杉谷	鎌倉
118	市指定	建造物	矢川神社太鼓橋	1基	矢川神社	甲南町	森尻	江戸
119	市指定	建造物	八坂神社下馬橋	1基	八坂神社	水口町	巖峨	江戸
120	市指定	建造物	最勝寺宝塔	1基	最勝寺	水口町	岩坂	鎌倉
121	市指定	建造物	石造宝篋印塔	1基	清福寺	水口町	伴中山	南北朝
122	市指定	建造物	石造宝篋印塔	1基	西福寺	水口町	貴生川	鎌倉
123	市指定	建造物	大鳥神社本殿	1棟	大鳥神社	甲賀町	鳥居野	江戸
124	市指定	建造物	三十八社本殿	1棟	三十八社	水口町	伴中山	江戸
125	市指定	建造物	天満宮本殿	1棟	天満神社	水口町	高山	室町
126	市指定	建造物	石造宝篋印塔	1基	金竜院	甲南町	竜法師	鎌倉
127	市指定	建造物	八坂神社鳥居	1基	八坂神社	信楽町	柞原	江戸
128	市指定	建造物	矢川神社本殿	1棟	矢川神社	甲南町	森尻	江戸

第13章

No.	種別 1	種別 2	名 称	員数	所有者	所在地		
129	市指定	建造物	石造宝篋印塔	1基	瀧樹神社	土山町	前野	鎌倉
130	市指定	絵画	絹本著色聖徳太子絵伝	4幅	油日神社	甲賀町	油日	室町
131	市指定	絵画	絹本著色十一尊曼荼羅図	1幅	油日神社	甲賀町	油日	室町
132	市指定	絵画	絹本著色千手観音三尊曼荼羅図	1幅	油日神社	甲賀町	油日	室町
133	市指定	絵画	絹本著色弁才天三尊曼荼羅図	1幅	油日神社	甲賀町	油日	室町
134	市指定	絵画	絹本著色十二天像図	2幅	油日神社	甲賀町	油日	江戸
135	市指定	絵画	絹本著色当麻曼荼羅図	1幅	称名寺	甲賀町	滝	室町
136	市指定	絵画	絹本著色山越阿弥陀図	1幅	称名寺	甲賀町	滝	室町
137	市指定	絵画	絹本著色阿弥陀如来四尊来迎図	1幅	永福寺	水口町	新城	鎌倉
138	市指定	絵画	飯道山惣絵図	1幅	宮町区	信楽町	宮町	江戸
139	市指定	絵画	長野古絵図	1幅	個人	信楽町	長野	江戸
140	市指定	絵画	絹本著色両界曼荼羅図	2幅	飯道寺	水口町	三大寺	室町
141	市指定	彫刻	木造阿弥陀如来坐像	1躯	八田組	甲南町	池田八田	平安
142	市指定	彫刻	木造阿弥陀如来坐像	1躯	金竜院	甲南町	竜法師	平安
143	市指定	彫刻	木造十一面観世音菩薩立像	1躯	元龍寺	甲賀町	滝	平安
144	市指定	彫刻	木造阿弥陀如来坐像	1躯	玉桂寺	信楽町	勅旨	平安
145	市指定	彫刻	木造釈迦如来坐像	1躯	櫟野寺	甲賀町	櫟野	平安
146	市指定	彫刻	木造聖観音立像	1躯	常光寺	甲賀町	大原上田	平安
147	市指定	彫刻	木造薬師如来坐像	1躯	福明寺	甲賀町	高嶺	鎌倉
148	市指定	彫刻	木造阿弥陀如来坐像	1躯	福明寺	甲賀町	高嶺	鎌倉
149	市指定	彫刻	銅造誕生釈迦仏立像	1躯	阿弥陀寺	甲賀町	櫟野	奈良
150	市指定	彫刻	木造金剛力士像	1躯	櫟野寺	甲賀町	櫟野	鎌倉
151	市指定	彫刻	仙禅寺跡磨崖石仏	3躯	誓光寺	信楽町	上朝宮	鎌倉
152	市指定	彫刻	木造多聞天立像	1躯	多聞寺	甲賀町	鳥居野	平安
153	市指定	彫刻	木造十一面観音立像	1躯	補陀楽寺	甲賀町	大原市場	平安
154	市指定	彫刻	古面	4面	油日神社	甲賀町	油日	室町初期・江戸
155	市指定	彫刻	木造地藏菩薩立像	1躯	大岡寺	甲賀町	隠岐	鎌倉

第13章

No.	種別 1	種別 2	名 称	員数	所有者	所在地		
156	市指定	彫刻	木造五劫思惟阿弥陀如来座像	1軀	玉桂寺	信楽町	勅旨	室町
157	市指定	彫刻	木造釈迦如来立像	1軀	檜尾寺	甲南町	池田	鎌倉
158	市指定	彫刻	木造地蔵菩薩坐像	1軀	正福寺	甲南町	杉谷	平安
159	市指定	彫刻	木造阿弥陀如来坐像	1軀	誓蓮寺	甲南町	上馬杉	鎌倉
160	市指定	彫刻	磨崖地蔵菩薩坐像	1軀	息障寺	甲南町	杉谷	南北朝
161	市指定	彫刻	磨崖不動明王立像	1軀	息障寺	甲南町	杉谷	室町
162	市指定	彫刻	木造阿弥陀如来坐像	1軀	十楽寺	土山町	山中	平安
163	市指定	彫刻	木造十一面観音立像	1軀	十楽寺	土山町	山中	鎌倉
164	市指定	彫刻	木造摩耶夫人立像	1軀	十楽寺	土山町	山中	室町
165	市指定	彫刻	木造毘沙門天立像	1軀	東光寺	土山町	頓宮	平安
166	市指定	彫刻	木造阿弥陀如来立像	1軀	心光寺	水口町	城東	平安
167	市指定	彫刻	木造釈迦如来坐像	1軀	大池寺	水口町	名坂	平安
168	市指定	彫刻	木造如意輪観世音菩薩坐像	1軀	福生寺	甲賀町	高野	平安
169	市指定	彫刻	木造地蔵菩薩立像	1軀	福生寺	甲賀町	高野	平安
170	市指定	彫刻	木造阿弥陀如来立像	1軀	蓮華寺	水口町	松栄	平安
171	市指定	彫刻	木造阿弥陀如来立像	1軀	浄福寺	水口町	北脇	平安
172	市指定	彫刻	聖観音立像	1軀	極楽寺	信楽町	田代	奈良
173	市指定	彫刻	木造薬師如来坐像	1軀	来迎寺	信楽町	中野	平安
174	市指定	彫刻	石造阿弥陀如来立像	1軀	徳源寺	信楽町	下朝宮	室町
175	市指定	彫刻	木造大日如来坐像	1軀	春日神社	水口町	春日	平安
176	市指定	彫刻	木造阿弥陀如来立像	1軀	称名寺	甲賀町	滝	鎌倉
177	市指定	彫刻	木造阿弥陀如来立像	1軀	称名寺	水口町	宇川	平安
178	市指定	彫刻	木造聖観音立像	1軀	称名寺	甲賀町	滝	鎌倉
179	市指定	彫刻	木造毘沙門天立像	1軀	常光寺	甲賀町	大原上田	鎌倉
180	市指定	彫刻	木造地蔵菩薩半跏像	1軀	常光寺	甲賀町	大原上田	鎌倉
181	市指定	彫刻	木造阿弥陀如来坐像	1軀	極楽寺	甲賀町	上野	平安～ 鎌倉
182	市指定	彫刻	木造十一面観音立像	1軀	龍泉寺	甲賀町	上野	平安

第13章

No.	種別 1	種別 2	名 称	員数	所有者	所在地		
183	市指定	彫刻	木造神像	3軀	矢川神社	甲南町	森尻	平安～ 南北朝
184	市指定	彫刻	木造阿弥陀如来坐像	1軀	圓福寺	甲南町	野尻	鎌倉
185	市指定	彫刻	木造薬師如来坐像	1軀	圓福寺	甲南町	野尻	鎌倉
186	市指定	彫刻	木造金剛力士像	1軀	正福寺	甲南町	杉谷	平安
187	市指定	彫刻	木造男神坐像	10軀	八坂神社	水口町	巖峨	平安
188	市指定	彫刻	木造阿弥陀如来立像	1軀	金龍院	甲南町	竜法師	鎌倉
189	市指定	彫刻	木造十一面観音立像	1軀	佛性寺	土山町	北土山	平安
190	市指定	彫刻	木造地藏菩薩立像	1軀	来迎寺	信楽町	中野	平安
191	市指定	工芸品	横田渡常夜灯	1基	甲賀市	水口町	泉	文政
192	市指定	工芸品	鰐口	1口	櫛野寺	甲賀町	櫛野	室町
193	市指定	工芸品	鰐口	1口	岩室区	甲賀町	岩室	室町
194	市指定	工芸品	鉄湯釜	1口	大鳥神社	甲賀町	鳥居野	桃山
195	市指定	工芸品	飯道山石燈籠	1基	飯道神社	信楽町	宮町	鎌倉末
196	市指定	工芸品	石燈籠	1基	水口神社	水口町	宮ノ前	南北朝
197	市指定	工芸品	鰐口	1口	新宮神社	信楽町	長野	室町
198	市指定	工芸品	水口曳山祭天神町内幕	1点	天神町	水口町	城東	江戸
199	市指定	工芸品	水口曳山祭旅籠町見送り幕	1点	旅籠町	水口町	水口	江戸
200	市指定	工芸品	梵鐘	1口	油日神社	甲賀町	油日	江戸
201	市指定	工芸品	鰐口	1口	慈音院	甲南町	寺庄	室町
202	市指定	工芸品	鉄湯釜	1口	慈音院	甲南町	寺庄	江戸
203	市指定	工芸品	六角形石燈籠	1基	日雲神社	信楽町	牧	鎌倉
204	市指定	工芸品	油日神社懸仏群	14点	油日神社	甲賀町	油日	室町～ 江戸
205	市指定	工芸品	水口曳山祭天神町見送り幕	1点	天神町	水口町	城東	江戸
206	市指定	書跡・ 典籍・ 古文書	大般若経	600帖	大池寺	水口町	名坂	鎌倉～ 室町
207	市指定	書跡・ 典籍・ 古文書	佐治文書	1巻 35点	個人	甲賀町	小佐治	室町
208	市指定	書跡・ 典籍・ 古文書	観音経	1巻	櫛野寺	甲賀町	櫛野	鎌倉

第13章

No.	種別 1	種別 2	名 称	員数	所有者	所在地		
209	市指定	書跡・ 典籍・ 古文書	万川集海（忍書）	22巻 10冊	個人	甲賀町	田堵野	江戸
210	市指定	書跡・ 典籍・ 古文書	種子三千仏	3巻	大鳥神社	甲賀町	鳥居野	室町
211	市指定	書跡・ 典籍・ 古文書	種子三千仏	3巻	油日神社	甲賀町	油日	室町
212	市指定	書跡・ 典籍・ 古文書	大般若経	100帖	誓蓮寺	甲南町	上馬杉	平安～ 江戸
213	市指定	書跡・ 典籍・ 古文書	酒人山中文書	8通	個人	水口町	酒人	南北朝 ～江戸
214	市指定	書跡・ 典籍・ 古文書	東海道水口宿文書	625点	甲賀市	水口町	水口	江戸～ 大正
215	市指定	書跡・ 典籍・ 古文書	宇川共有文書	1636点	宇川区	水口町	宇川	江戸～ 大正
216	市指定	書跡・ 典籍・ 古文書	東海道士山宿本陣土山家文書宿 帳	17点	個人	土山町	北土山	江戸
217	市指定	書跡・ 典籍・ 古文書	矢川神社文書	896点	個人	甲南町	森尻	江戸～ 昭和
218	市指定	書跡・ 典籍・ 古文書	東海道士山宿文書	357点	甲賀市	土山町	北土山	江戸～ 明治
219	市指定	書跡・ 典籍・ 古文書	福本九左衛門家前挽鋸関係文書	1223点	甲賀市	甲南町	深川	江戸～ 明治
220	市指定	書跡・ 典籍・ 古文書	水口藩大庄屋山村家諸事書留	61冊	甲賀市	水口町	水口	江戸～ 明治
221	市指定	歴史資 料	不動一尊種子板碑	1基	甲賀市	土山町	瀬音	室町
222	市指定	考古 資料	紫香楽宮跡出土遺物	49点	雲井小他	信楽町	町内	奈良～ 平安
223	市指定	考古 資料	塚穴古墳出土品	4点	岩室区	甲賀町	岩室	古墳
224	市指定	考古 資料	宮町遺跡出土柱根	3本	甲賀市	信楽町		奈良
225	市指定	考古 資料	宮町遺跡出土木簡	5点	甲賀市	信楽町		奈良
226	市指定	考古 資料	北脇遺跡出土銅印	1点	甲賀市	甲南町	葛木	平安
227	市指定	考古 資料	史跡紫香楽宮跡（宮町地区） 歌木簡と歌墨書土器	2点	甲賀市	信楽町	黄瀬	奈良
228	市指定	無形	信楽焼（大西忠左・鈴木茂・笹山 忠保・大原薫・高橋政男・小林弘	10名	—	信楽町	柞原他	—
229	市指定	有形 民俗	曳山	16基	17町内会	水口町	水口	江戸～ 明治
230	市指定	有形 民俗	三所神社宮座建物及び伝承行事	7棟	三所神社	信楽町	上朝宮	—
231	市指定	無形 民俗	多羅尾太鼓踊		多羅尾文化財 保存会	信楽町	多羅尾	—
232	市指定	無形 民俗	すいりょう節		甲賀町すいりよ う節保存会	甲賀町	相模	桃山
233	市指定	無形 民俗	流鏝馬		椿神社	甲賀町	隠岐	—
234	市指定	無形 民俗	池田のお田植え祭り		檜尾神社	甲南町	池田	—

第13章

No.	種別 1	種別 2	名 称	員数	所有者	所在地		
235	市指定	史跡	波濤ヶ平古墳		個人	水口町	水口	古墳
236	市指定	史跡	滝川城跡		櫛野寺	甲賀町	櫛野	中世
237	市指定	史跡	篠山城跡		個人	甲賀町	鳥居野	中世
238	市指定	史跡	梅垣城跡		個人	甲賀町	滝	中世
239	市指定	史跡	公方屋敷跡		和田区	甲賀町	和田	中世
240	市指定	史跡	佐治城跡		個人	甲賀町	小佐治	中世
241	市指定	史跡	和田城跡		個人	甲賀町	和田	中世
242	市指定	史跡	塚穴古墳		岩室区	甲賀町	岩室	古墳
243	市指定	史跡	滝の脇磨崖石仏群		多羅尾区	信楽町	多羅尾	鎌倉
244	市指定	史跡	上野城跡		個人	甲賀町	油日	中近世
245	市指定	史跡	飯道神社・飯道山遺跡		飯道神社/区管理地	信楽町	宮町	奈良～ 明治
246	市指定	史跡	小川中世城塞群及び関連寺院遺跡 (中ノ城・西ノ城・大光寺)		大光寺/民有地	信楽町	小川	鎌倉～ 江戸
247	市指定	史跡	多羅尾代官陣屋跡		個人	信楽町	多羅尾	江戸
248	市指定	名勝	大池寺の庭園		大池寺	水口町	名坂	江戸
249	市指定	名勝	大鳥神社境内		大鳥神社	甲賀町	鳥居野	江戸
250	市指定	天然 記念物	古城山きん青石		甲賀市	水口町	水口	—
251	市指定	天然 記念物	コウヤマキ		油日神社	甲賀町	油日	—
252	市指定	天然 記念物	杉木立		日吉神社	甲賀町	神保	—
253	市指定	天然 記念物	菩提樹		浄願寺	信楽町	多羅尾	—
254	市指定	天然 記念物	畑シダレザクラ		畑区	信楽町	畑	—
255	国登録	建造物	仁木家住宅洋館	1棟	個人	甲南町	深川市場	大正
256	国登録	建造物	日本基督教団水口教会礼拝堂	1棟	水口教会	水口町	城東	昭和
257	国登録	建造物	日本基督教団水口教会門柱	1柱	水口教会	水口町	城東	昭和
258	国登録	建造物	旧水口図書館	1棟	甲賀市	水口町	水口小学校内	昭和
259	国登録	建造物	大鳥神社祝詞殿(中門)	1棟	大鳥神社	甲賀町	鳥居野	大正
260	国登録	建造物	大鳥神社拝殿	1棟	大鳥神社	甲賀町	鳥居野	大正
261	国登録	建造物	大鳥神社神楽殿	1棟	大鳥神社	甲賀町	鳥居野	大正

第13章

No.	種別 1	種別 2	名 称	員数	所有者	所在地		
262	国登録	建造物	大鳥神社神饌所	1棟	大鳥神社	甲賀町	鳥居野	大正
263	国登録	建造物	大鳥神社神輿殿	1棟	大鳥神社	甲賀町	鳥居野	大正
264	国登録	建造物	大鳥神社楼門	1棟	大鳥神社	甲賀町	鳥居野	大正
265	国登録	建造物	大鳥神社社務所	1棟	大鳥神社	甲賀町	鳥居野	大正
266	国登録	建造物	日雲神社本殿	1棟	日雲神社	信楽町	牧	元禄
267	国登録	建造物	杉尾神社本殿	1棟	杉尾神社	信楽町	杉山	宝永
268	国登録	建造物	高宮神社本殿	1棟	高宮神社	信楽町	多羅尾	安政
269	国登録	建造物	二童子神社本殿	1棟	二童子神社	信楽町	中野	元禄
270	国登録	建造物	火頭古神社本殿	1棟	火頭古神社	土山町	猪鼻	江戸
271	国登録	建造物	八阪神社本殿	1棟	八阪神社	信楽町	柞原	江戸
272	国登録	建造物	信楽高原鐵道大戸川第一橋梁	1棟	(株) 信楽高原鐵道	信楽町	勅旨	昭和
273	国登録	建造物	旧滋賀銀行甲南支店	1棟	個人	甲南町	寺庄	大正

資料：甲賀市歴史文化財課(平成27年3月31日現在)

第14章

60. 火災件数・損害額

		総数	水口消防署	土山分署	甲南消防署	甲賀分署	信楽消防署
火災種別 件数	建物	21	9	2	5	3	2
	林野	4	2	-	-	1	1
	車両	4	1	2	1	0	0
	その他	22	7	2	4	6	3
	計	51	19	6	10	10	6
損害額		千円	千円	千円	千円	千円	千円
	建物	28,984	5,480	23,410	76	2	16
	林野	-	-	-	-	-	-
	車両	3,300	160	105	3,035	-	-
	その他	437	1	-	4	232	200
計	32,721	5,641	23,515	3,115	234	216	

資料：平成27年消防統計（甲賀広域行政組合消防本部）

61. 火災原因別件数

	総数	水口消防署	土山分署	甲南消防署	甲賀分署	信楽消防署
放火 (放火の疑い)	7	4	-	1	-	2
風呂・かまど	-	-	-	-	-	-
ストーブ	3	1	1	1	-	-
タバコ	1	1	-	-	-	-
溶接火花	-	-	-	-	-	-
天ぶら鍋放置	-	-	-	-	-	-
衝突発火	1	-	-	1	-	-
火遊び	1	1	-	-	-	-
電気機器	-	-	-	-	-	-
屋内配線	4	2	-	1	-	1
コンロ	5	3	-	1	1	-
たき火	1	-	-	-	1	-
火入れ (枯草焼き)	12	4	-	3	4	1
不明・調査中	3	-	2	-	1	-
その他	13	4	2	1	3	3
計	51	20	5	9	10	7

資料：平成27年消防統計（甲賀広域行政組合消防本部）

第14章

62. 救急車出動状況

	総数	水口消防署	土山分署	甲南消防署	甲賀分署	信楽消防署
火災	1	1	-	-	-	-
自然災害	-	-	-	-	-	-
水難	-	-	-	-	-	-
交通事故	400	206	43	62	35	54
労働災害	74	29	12	10	10	13
運動競技	33	16	3	8	5	1
一般負傷	446	164	48	90	64	80
加害	20	15	2	2	-	1
自損行為	44	19	8	8	4	5
急病	2,265	1,005	271	382	290	317
転院	259	174	15	18	13	39
その他	20	5	4	6	2	3
計	3,562	1,634	406	586	423	513

資料：平成27年消防統計（甲賀広域行政組合消防本部）

62. -2 新名神本線への救急車出動状況

交通事故	47
一般負傷	1
急病	32
その他	2
計	82

資料：平成27年消防統計（甲賀広域行政組合消防本部）

63. 交通事故発生状況

(単位：件・人)

区分	交 通 事 故					
	総数	四輪	二輪	自転車	歩行者	その他
発生件数	460	427	13	17	1	2
死傷者数	594	452	38	60	44	-
うち死者数	11	6	-	2	3	-

資料：甲賀市生活環境課(平成27年中)

※ 交通事故数は第1当事者別による人身事故。第1当事者とは交通事故に関与した人のうち違反(過失)の重いものをいい、違反(過失)が同程度の場合、被害が小さいものをいう。

64. 犯罪発生件数・検挙率

(単位：件・人)

総 数			凶 悪 犯			窃 盗 犯			粗 暴 犯			そ の 他		
認知件数	検挙件数	検挙人員	認知件数	検挙件数	検挙人員	認知件数	検挙件数	検挙人員	認知件数	検挙件数	検挙人員	認知件数	検挙件数	検挙人員
962	295	193	3	3	2	698	191	103	48	37	33	213	64	55

資料：甲賀市生活環境課(平成27年中)

- ※ 検挙件数・検挙人員は甲賀警察署管内（湖南市を含む）分。
- ※ 刑法犯から道路上の交通事故にかかる業務上（重）過失致死傷罪分を除いた数。併合の場合は最も重い罪につき実人員を計上。
- ※ 「凶悪犯」とは殺人、強姦、放火、強盗。「粗暴犯」とは暴行、傷害、脅迫、恐喝、凶器準備集合。「その他」は知能犯、風俗犯及びその他の罪種。

第15章

65. 一般会計予算・決算

(単位：千円・%)

		予算 (当初)		決算	
		予算額	構成比	決算額	構成比
歳入	総 額	35,350,000	100.0	37,632,523	100.0
	市税	13,755,099	38.9	13,872,986	36.9
	地方譲与税	365,000	1.0	348,888	0.9
	利子割交付金	26,000	0.1	22,678	0.1
	配当割交付金	35,000	0.1	76,553	0.2
	株式等譲渡所得割交付金	1,000	0.0	48,887	0.1
	地方消費税交付金	1,050,000	3.0	975,179	2.6
	ゴルフ場利用税交付金	428,000	1.2	367,426	1.0
	自動車取得税交付金	56,000	0.2	53,675	0.1
	地方特例交付金	62,000	0.2	58,366	0.1
	地方交付税	7,250,000	20.5	8,186,290	21.8
	交通安全対策特別交付金	14,000	0.0	12,195	0.0
	分担金及び負担金	582,065	1.6	557,913	1.5
	使用料及び手数料	448,928	1.3	452,231	1.2
	国庫支出金	3,530,462	10.0	3,525,973	9.4
	県支出金	2,404,157	6.8	2,628,290	7.0
	財産収入	93,097	0.3	100,129	0.3
	寄付金	10	0.0	14,345	0.0
	繰入金	1,555,531	4.4	985,733	2.6
	繰越金	150,000	0.4	1,164,211	3.1
諸収入	892,051	2.5	1,053,249	2.8	
市債	2,651,600	7.5	3,127,326	8.3	

65. 一般会計予算・決算（つづき）

（単位：千円・％）

		予算（当初）		決算	
		予算額	構成比	決算額	構成比
歳出	総 額	35,350,000	100.0	36,584,756	100.0
	議会費	287,311	0.8	282,340	0.8
	総務費	5,246,792	14.8	5,517,101	15.1
	民生費	11,166,464	31.5	10,823,033	29.6
	衛生費	3,942,563	11.2	3,850,139	10.5
	労働費	181,421	0.5	178,931	0.5
	農林水産業費	1,463,532	4.1	1,667,117	4.6
	商工費	377,429	1.1	399,078	1.1
	土木費	3,668,570	10.4	3,690,828	10.1
	消防費	1,446,489	4.1	1,421,115	3.9
	教育費	3,588,706	10.2	3,864,298	10.5
	災害復旧費	4	0.0	665,150	1.8
	公債費	3,880,719	11.0	4,225,626	11.5
	予備費	100,000	0.3	0	0.0

資料：甲賀市財政課（平成26年度）

第15章

66. 特別会計および企業会計予算・決算

(単位：千円)

		予算額	決算額
総 額		26,490,929	26,283,798
特別会計	計	20,924,865	20,800,503
	国民健康保険	9,030,000	8,806,490
	後期高齢者医療	1,715,000	1,704,507
	介護保険	5,824,000	5,957,848
	公共下水道事業	3,598,000	3,451,363
	農業集落排水事業	734,000	855,214
	土地取得事業	3,252	4,483
	野洲川基幹水利施設管理事業	20,613	20,598
	浄化槽管理事業	0	0
企業会計	計	5,566,064	5,483,295
	病院事業	951,022	996,291
	水道事業	4,060,111	3,982,224
	診療所事業	226,055	201,442
	介護老人保健施設事業	328,876	303,338

資料：甲賀市財政課(平成26年度)

※ 企業会計の予算・決算額は、「収益的支出」と「資本的支出」の合算。

67. 市税収入状況

(単位：千円)

市				税		地方交付税
総額	a 市民税			b 固定資産税	c その他	
a + b + c	総額	個人	法人			
13,872,986	6,033,889	4,278,496	1,755,393	6,888,277	950,820	8,186,290

資料：甲賀市財政課(平成26年度)

第16章

68. 市議会議員数

(単位：人)

定数	男	女	計
27	24	2	26

資料：甲賀市議会事務局（平成27年4月1日）

69. 市議会開会状況

	本会議 開会日数		本会議 会期日数		付 議 件 数	市長提出議案件数				議員提出議案件数				請 願 審 査	
	定例	臨時	定例	臨時		条例	予算	決算	その他	条例	規則	意見書	決議		その他
平成27年中	30	1	109	1	156	29	31	12	57	4	1	20	-	-	2

資料：甲賀市議会事務局

70. 主要選挙投票状況

	執行期日	当日有権者数	投票率
衆議院議員総選挙	平成26年12月14日	73,021 人	59.2 %
滋賀県知事選挙	平成26年 7月13日	72,300	54.3
滋賀県議会議員一般選挙	平成27年4月12日	72,575	無投票
参議院議員通常選挙	平成25年7月21日	(選挙区) 73,483	57.9
市長選挙	平成24年10月14日	72,896	54.8
市議会議員一般選挙	平成25年10月20日	72,698	61.5

資料：甲賀市選挙管理委員会

※ 市長選挙、市議会議員選挙は、直近の選挙による。

71. 市職員数

(単位：人)

総数	市長部局職員	消防職員	公営企業等 会計職員	市議会及び 各種委員会
889	564	-	168	157

資料：甲賀市職員課（平成27年4月1日）

※ 地方公共団体定員管理調査による。

72. 姉妹都市の概要

甲賀市施行前において、旧土山町はアメリカ合衆国ミシガン州トラバースシティー市、旧甲賀町は同じくミシガン州マーシャル市、旧甲南町はミシガン州デウィット市と、そして、旧信楽町は大韓民国利川市とそれぞれ姉妹都市提携を結び、様々な国際交流事業を行ってきました。

しかし、合併協議の中で、それぞれの姉妹都市関係は一旦白紙に戻し、市制後に調整するという確認がなされました。

市制後、これまで旧町で温めてこられた交流がしっかり根付いていることや姉妹都市関係の復活を望む声が高まっていることを受け止め、今後、更に交流の輪が広がり、相互協力のもと両市の更なる発展に大きな成果をもたらすことを確信し、平成17年11月19日、甲賀市は上記4都市と姉妹都市提携を結びました。

アメリカ合衆国ミシガン州トラバースシティー市

THE CITY OF TRAVERSE CITY MICHIGAN, UNITED STATES OF AMERICA

概要

ミシガン州の北部グランドトラバース湾に面した風光明媚な街です。人口は約15,000人。北海道の北部と同じぐらいの位置にあるため、夏には避暑に訪れる人々で賑わいます。湖上スポーツ、ゴルフ、スキーなどアメリカ北部中西部でも屈指の観光地です。

観光の他にもさくらんぼが有名で、全米の75%がミシガン州で生産されていますが、その内の半分はトラバースシティー市が占めています。毎年ナショナル・チェリー・フェスティバルが行われています。

市役所の所在地

400 Boardman Avenue, Traverse City, MI 49684

ホームページ

<http://www.traversecitymi.gov/> (外部リンク)

アメリカ合衆国ミシガン州マーシャル市

THE CITY OF MARSHALL, MICHIGAN, UNITED STATES OF AMERICA

概要

デトロイトからミシガン湖に抜ける道の間中にあり、ミシガン州の州都ランシング市の南に隣接する人口は約7,000人の町です。森に囲まれた美しい町で、夏には蛍が群舞し自然環境に恵まれた街です。また、1800年代の歴史的な建物も残る美しい住宅地としても知られ、これらを巡るツアーがあります。

アンティーク・オークションやガーデンツアーなど1年を通じて10を超える催し物があり多くの観光客で賑わいます。

市役所の所在地

323 W. Michigan Ave. Marshall, MI 49068

ホームページ

<http://www.cityofmarshall.com/> (外部リンク)

アメリカ合衆国ミシガン州デウィット市・デウィットチャータータウンシップ

MICHIGAN, UNITED STATES OF AMERICA THE CITY OF DEWITT, DEWITT CHARTER TOWNSHIP

概要

デウィット市は、ミシガン州の州都ランシング市の北に隣接する街で人口約4,500人です。

デウィットチャータータウンシップは、デウィット市の周囲の町で人口は約14,000人です。

それぞれ行政上は独立した組織となっていますが、学校の通学など日常生活では密接な関係にあります。

どちらも自然に恵まれた環境にあり、自然をうまく取り入れ整備された街並みは、ランシング市郊外の住宅地として人気を集めています。

市役所の所在地

The City Of DeWitt

414 E. Main St. DeWitt, MI 48820

DeWitt Charter Township

1401 W. Herbison Road DeWitt, MI 48820

ホームページ

The City Of DeWitt

<http://www.dewittmi.org/> (外部リンク)

Dewitt Charter Township

<http://www.dewitttownship.org/> (外部リンク)

大韓民国京畿道利川市

THE CITY OF ICHEON KYONGGI-DO REPUBLIC OF KOREA

概要

利川市は京畿道の東南部に位置します。人口は約20万人。都市と農村が調和した田園都市で、中部・嶺東高速道路が交差し、主要国道が通過する交通の要衝地として、優れた産業立地条件を持ち合わせた都市です。

また、世界最高の美質を誇る利川米、乳白色で糖度の高い桃、土と火そして陶芸家が重なり、千年息づいてきた伝統陶磁器をつくる世界陶芸の中心を成した都市です。

市役所の所在地

大韓民国 京畿道 利川市 南川路59(中里洞490)

ホームページ

<http://www.icheon.go.kr/>(外部リンク)

73. 人権尊重の都市宣言

平成17年12月19日制定

甲賀市人権尊重の都市宣言

わたしたち甲賀市民は、すべての人々の基本的人権が尊重され、かけがえのない人生をより幸せに暮らせることを願っています。

しかしながら、社会は今なお人権侵害があとをたたないのが現実です。

わたしたちは、日本国憲法と世界人権宣言の理念に基づき、みずから人権意識を高め、あらゆる差別のない「あふれる愛」と希望に満ちた都市を築くため、ここに緑豊かなふるさと甲賀市を「人権尊重の都市」とすることを宣言します。

74. 非核平和都市宣言

平成17年12月19日制定

非核平和都市宣言

世界の恒久平和は、人類共通の願いである。

わたくしたちは、緑豊かな自然のなかで培われてきた歴史と香り高い文化に生まれ、日々平和な生活を享受している。

この平和を恒久的なものにするため、世界唯一の核被爆国の国民として、全世界の人々に、被爆の恐ろしさ、苦しみを訴え、再びその惨禍を繰り返してはならない。

わたくしたち甲賀市民は、平和憲法にのっとり、我が国の基本方針である核兵器を作らず、持たず、持ち込ませずという非核三原則を堅持し、あらゆる国の核兵器の廃絶を強く訴え、もって世界の恒久平和の実現をめざし、ここに「あふれる愛 甲賀市」を「非核平和都市」とする。

75. 市民憲章

平成17年11月20日制定

甲賀市市民憲章

わたしたちは「みんながつくる住みよさと活気あふれる甲賀市」
を目指して、この憲章を定めます。

あふれる愛に	あなたも仲間
いろどる山河と	生きいき文化
こぼれる笑顔に	たえる安心
うみだす活力	受けつぐ伝統
かがやく未来に	鹿深の夢を

76. 市の花木鳥

平成20年2月1日制定

花：ササユリ



木：スギ

鳥：カワセミ