

平成28年度第1回甲賀市下水道審議会 次 第

日 時：平成28年7月29日（金）

午後2時から

場 所：甲賀市役所 甲南庁舎1階
第1会議室

甲賀市市民憲章唱和

わたしたちは「みんながつくる住みよさと活気あふれる甲賀市」を目指して、この憲章を定めます。

あふれる愛に あなたも仲間
いろどる山河と 生きいき文化
こぼれる笑顔に 応える安心
うみだす活力 受けつぐ伝統
かがやく未来に 鹿深の夢を

1. 開会のあいさつ

2. 議 題

- ①平成27年度公共下水道事業特別会計決算について
- ②平成27年度農業集落排水事業特別会計決算について
- ③下水道計画の事業評価について

3. 会議内容の公開、非公開について

4. 視 察

信楽水再生センター
勅旨・長野地区信楽第一污水幹線整備工事

5. 閉会のあいさつ

甲賀市（水口・甲賀・甲南・土山・信楽）公共下水道事業等の概要

平成28年4月1日現在

		単位	水口町	甲賀町	甲南町	土山町	信楽町	計	H27.4.1 時点の数値	備 考	
行政人口（住民基本台帳）		A 人	40,665	10,390	20,890	7,899	12,105	91,949	92,533		
世 帯 数（住民基本台帳）		B 戸	15,547	3,472	7,615	2,841	4,833	34,308	33,900		
公 共 下 水 道	基本計画	全体計画 面積 C	ha	1,785.40	893.50	741.60	444.50	483.00	4,348.00	4,348.00	
	事業認可	汚水処理 面積 D	ha	1,438.60	540.40	637.30	414.00	250.70	3,281.00	3,234.30	
	処理区域	面 積 I	ha	1,245.50	472.10	607.80	345.50	79.33	2,750.23	2,703.10	
		人 口 J	人	36,339	7,477	18,581	6,127	2,455	70,979	70,989	
		世 帯 K	戸	13,893	2,499	6,774	2,204	980	26,350	25,891	
	水洗化	人 口 L	人	30,908	6,562	17,199	4,707	1,385	60,761	60,047	
		世 帯 M	戸	11,817	2,193	6,269	1,693	553	22,525	21,871	
	普及率	人 口	%	89.4%	72.0%	88.9%	77.6%	20.3%	77.2%	76.7%	J/A
	水洗化率	人 口	%	85.1%	87.8%	92.6%	76.8%	56.4%	85.6%	84.6%	L/J
		世 帯	%	85.1%	87.8%	92.5%	76.8%	56.4%	85.5%	84.5%	M/K
農 業 集 落 排 水	整備済	人 口 N	人	3,597	2,789	1,272	1,553	1,137	10,348	10,504	
		世 帯 O	戸	1,130	851	396	547	417	3,341	3,319	
	水洗化	人 口 P	人	3,575	2,764	1,253	1,514	629	9,735	9,833	
		世 帯 Q	戸	1,118	837	387	531	222	3,095	3,047	
	水洗化率	人 口	%	99.4%	99.1%	98.5%	97.5%	55.3%	94.1%	93.6%	P/N
		世 帯	%	98.9%	98.4%	97.7%	97.1%	53.2%	92.6%	91.8%	Q/O
浄化槽設置世帯数	世 帯 R	戸	732	23	429	58	1,260	2,502	2,434		
水洗化率 （公下+農排）	世 帯	%	86.1%	90.4%	92.8%	80.8%	55.5%	86.3%	85.3%	対供用済区域 （M+Q） /（K+O）	
水洗化率 （公下+農排 +浄化槽）	世 帯	%	87.9%	87.9%	93.0%	80.3%	42.1%	82.0%	80.7%	対全域 （M+Q+R）/B	
整備率 （公下+農排）	世 帯	%	96.6%	96.5%	94.2%	96.8%	28.9%	86.5%	86.2%	（K+O）/B	

平成27年度公共下水道事業特別会計決算報告

【歳入】

(単位:円、%)

予 算 科 目			平成26年度		平成27年度		前年度決算比較		【参考】平成27年度 (出納整理期間含む)		【参考】比較	
款	項	目	決算額	構成比	決算額	構成比	増減額	増減率	収入額	構成比	増減額	増減率
分 担 金 及 負 担 金	分 担 金	下 水 道 分 担 金	25,884,437	0.8	48,326,170	1.3	22,441,733	86.7	48,549,670	1.3	22,665,233	87.6
	負 担 金	下 水 道 負 担 金	18,806,880	0.5	24,149,900	0.7	5,343,020	28.4	24,165,700	0.6	5,358,820	28.5
使 用 料 及 手 数 料	使 用 料	施 設 使 用 料	1,369,659,960	39.1	1,202,822,922	33.4	-166,837,038	-12.2	1,405,554,688	36.8	35,894,728	2.6
	手 数 料	下 水 道 手 数 料	821,800	0.0	795,066	0.0	-26,734	-3.3	795,066	0.0	-26,734	-3.3
国 庫 支 出 金	国 庫 補 助 金	土 木 費 国 庫 補 助 金	221,901,790	6.3	316,982,530	8.8	95,080,740	42.8	316,982,530	8.3	95,080,740	42.8
県 支 出 金	県 補 助 金	県 補 助 金	2,370,000	0.1	0	0.0	-2,370,000	皆減	2,332,000	0.1	-38,000	-1.6
繰 入 金	繰 入 金	他 会 計 繰 入 金	1,550,793,000	44.2	1,613,267,000	44.8	62,474,000	4.0	1,613,267,000	42.2	62,474,000	4.0
繰 越 金	繰 越 金	繰 越 金	65,696,738	1.9	55,180,741	1.5	-10,515,997	-16.0	55,180,741	1.4	-10,515,997	-16.0
諸 収 入	延 滞 金 加 算 金 及 び 過 料	延 滞 金	359,360	0.0	146,600	0.0	-212,760	-59.2	146,600	0.0	-212,760	-59.2
		過 料	950,000	0.0	400,000	0.0	-550,000	-57.9	450,000	0.0	-500,000	-52.6
	貸 付 金 元 利 収 入	1,185,000	0.0	170,000	0.0	-1,015,000	-85.7	810,000	0.0	-375,000	-31.6	
	雑 入	14,637	0.0	21,743	0.0	7,106	48.5	21,743	0.0	7,106	48.5	
市 債	市 債	流 域 下 水 道 事 業 債	48,500,000	1.4	29,900,000	0.8	-18,600,000	-38.4	43,600,000	1.1	-4,900,000	-10.1
		公 共 下 水 道 事 業 債	108,000,000	3.1	171,600,000	4.8	63,600,000	58.9	171,600,000	4.5	63,600,000	58.9
		特 定 環 境 保 全 公 共 下 水 道 事 業 債	91,600,000	2.6	141,300,000	3.9	49,700,000	54.3	141,300,000	3.7	49,700,000	54.3
	市 債 計	248,100,000	7.1	342,800,000	9.5	94,700,000	38.2	356,500,000	9.3	108,400,000	43.7	
歳 入 合 計			3,506,543,602	100.0	3,605,062,672	100.0	98,519,070	2.8	3,824,755,738	100.0	318,212,136	9.1

【歳出】

(単位:円、%)

予 算 科 目			平成26年度		平成27年度		前年度決算比較		【参考】平成27年度 (出納整理期間含む)		【参考】比較		
款	項	目	決算額	構成比	決算額	構成比	増減額	増減率	支出額	構成比	増減額	増減率	
下水道事業費	下水道事業費	一般管理費	227,764,797	6.6	233,214,737	6.8	5,449,940	2.4	252,288,561	6.8	24,523,764	10.8	
		公下水道事業費	公共下水道事業費	115,998,418	3.4	158,372,416	4.6	42,373,998	36.5	198,738,422	5.4	82,740,004	71.3
			特定環境保全公共下水道事業費	248,601,866	7.2	108,249,992	3.1	-140,351,874	-56.5	168,775,471	4.5	-79,826,395	-32.1
			浸水対策下水道事業費	60,222,025	1.7	74,587,347	2.2	14,365,322	23.9	108,443,995	2.9	48,221,970	80.1
			公共下水道事業費(繰越)	0	0.0	60,628,360	1.8	60,628,360	皆増	86,826,000	2.3	86,826,000	皆増
			特定環境保全公共下水道事業費(繰越)	128,293,905	3.7	140,803,740	4.1	12,509,835	9.8	140,803,740	3.8	12,509,835	9.8
			浸水対策下水道事業費(繰越)	0	0.0	66,788,000	1.9	66,788,000	皆増	66,788,000	1.8	66,788,000	皆増
		公共下水道事業費計	553,116,214	16.0	609,429,855	17.7	56,313,641	10.2	770,375,628	20.7	217,259,414	39.3	
	施設管理費	施設管理費	施設管理費	505,618,240	14.6	452,157,123	13.1	-53,461,117	-10.6	533,457,371	14.4	27,839,131	5.5
			処理場管理費	120,342,533	3.5	101,980,484	3.0	-18,362,049	-15.3	118,731,354	3.2	-1,611,179	-1.3
施設管理費計		625,960,773	18.1	554,137,607	16.1	-71,823,166	-11.5	652,188,725	17.6	26,227,952	4.2		
公債費	公債費	元金	1,478,345,751	42.9	1,506,374,707	43.8	28,028,956	1.9	1,506,374,707	40.5	28,028,956	1.9	
		利子	566,175,326	16.4	535,971,657	15.6	-30,203,669	-5.3	535,971,657	14.4	-30,203,669	-5.3	
		公債費計	2,044,521,077	59.3	2,042,346,364	59.4	-2,174,713	-0.1	2,042,346,364	54.9	-2,174,713	-0.1	
歳出合計			3,451,362,861	100.0	3,439,128,563	100.0	-12,234,298	-0.4	3,717,199,278	100.0	265,836,417	7.7	
歳入歳出差引額			55,180,741		165,934,109		110,753,368	200.7	107,556,460		52,375,719	94.9	
翌年度へ繰り越すべき財源			25,775,000		11,813,000		-13,962,000	-54.2	11,813,000		-13,962,000	-54.2	
実質収支額			29,405,741		154,121,109		124,715,368	424.1	95,743,460		66,337,719	225.6	

平成27年度使用料等収入状況

【公共下水道受益者分担金】

(単位:円)

	予算額	調定額	収入済額	不納欠損額	収入未済額	収納率	前年 収納率	【参考】収入額 (出納整理期間含む)	【参考】 収納率
現年度	34,467,000	46,562,060	45,457,020	0	1,105,040	97.63%	91.29%	45,680,520	98.11%
過年度	5,812,000	52,652,959	2,869,150	1,603,150	48,180,659	5.45%	6.64%	2,869,150	5.45%
計	40,279,000	99,215,019	48,326,170	1,603,150	49,285,699	48.71%	32.58%	48,549,670	48.93%

H27年度決算 収入未済額 49,285,699 円－ H26年度決算 収入未済額 52,652,959 円 = △3,367,260 円

参考 H27年度出納整理期間後の収入未済額 49,062,199 円－ H26年度決算 収入未済額 52,652,959 円 = △3,590,760 円

【公共下水道受益者負担金】

(単位:円)

	予算額	調定額	収入済額	不納欠損額	収入未済額	収納率	前年 収納率	【参考】収入額 (出納整理期間含む)	【参考】 収納率
現年度	15,822,000	24,127,280	24,102,280	0	25,000	99.90%	100.00%	24,118,080	99.96%
過年度	345,000	1,218,200	47,620	212,080	958,500	3.91%	18.25%	47,620	3.91%
計	16,167,000	25,345,480	24,149,900	212,080	983,500	95.28%	93.67%	24,165,700	95.35%

H27年度決算 収入未済額 983,500 円－ H26年度決算 収入未済額 1,218,200 円 = △234,700 円

参考 H27年度出納整理期間後の収入未済額 967,700 円－ H26年度決算 収入未済額 1,218,200 円 = △250,500 円

【公共下水道使用料】

(単位:円)

	予算額	調定額	収入済額	不納欠損額	収入未済額	収納率	前年 収納率	【参考】収入額 (出納整理期間含む)	【参考】 収納率
現年度	1,344,091,000	1,405,134,552	1,191,843,820	0	213,290,732	84.82%	98.20%	1,394,575,586	99.25%
過年度	12,470,000	62,487,266	10,979,102	1,322,048	50,186,116	17.57%	18.11%	10,979,102	17.57%
計	1,356,561,000	1,467,621,818	1,202,822,922	1,322,048	263,476,848	81.96%	95.56%	1,405,554,688	95.77%

H27年度決算 収入未済額 263,476,848 円－ H26年度決算 収入未済額 62,494,258 円 = 200,982,590 円

参考 H27年度出納整理期間後の収入未済額 60,745,082 円－ H26年度決算 収入未済額 62,494,258 円 = △1,749,176 円

公共下水道事業不納欠損の推移

(単位:円)

年度	分担金	負担金	使用料
平成23年度	565,470	761,540	1,128,448
平成24年度	528,670	501,400	1,140,698
平成25年度	718,120	7,200	1,083,719
平成26年度	912,428	51,900	1,094,259
平成27年度	1,603,150	212,080	1,322,048
計	4,327,838	1,534,120	5,769,172

平成27年度 公共下水道事業

工事・委託・補償の別	工事・委託・補償名	箇所	番号	内容	数量	備考
委託	勅旨・長野地区信楽第一污水幹線整備工事設計積算業務委託	信楽	181	設計積算業務	一式	
委託	甲賀市公共下水道土山オー・デュ・プール再構築基本設計(長寿命化計画)にかかる技術的援助に関する協定	土山	242	長寿命化計画	一式	
委託	本綾野地区下水道設計業務委託	水口	227	設計業務 詳細設計(開削) マンホールポンプ設計	一式 一式 1箇所	
委託	甲賀市流域関連公共下水道効率的な事業実施に係る計画策定等業務委託	水口 甲賀 甲南	294	流域関連事業認可変更	一式	
委託	甲賀市(土山町)公共下水道効率的な事業実施に係る計画策定等業務委託	土山	295	土山地域事業認可変更	一式	
委託	甲南駅前地区污水設計業務委託	甲南	317	詳細設計(開削) 耐震設計 報告書作成	700.0m 一式 一式	
委託	新城地区外下水道設計業務委託	水口	384	設計業務 開削工法(詳細設計) マンホール形式ポンプ場設計	一式 510.0m 1箇所	
委託	林口雨水幹線測量業務委託	水口	267	4級基準点測量 現地測量 路線測量	3点 0.006km ² 150.0m	
委託	林口雨水幹線詳細設計業務委託	水口	265	管きょ実施設計 開削工法詳細設計 特殊マンホール詳細設計 耐震設計(開削工法) 耐震設計(特殊マンホール) 施工法等の比較検討 用水管検討設計	一式 146.0m 2箇所 一式 一式 一式 一式	
委託	貴生川雨水幹線詳細設計業務委託	水口	341	管路施設実施設計業務	10.0m	
委託	甲南駅周辺地区雨水管渠(JR横断)詳細設計業務委託	甲南	354	管路施設実施設計業務 推進工法(中大口径) 耐震設計(レベル1及び2) 施工法等の比較検討 FEM解析 路線測量	一式 150.0m 150.0m 一式 一式 150.0m	

平成27年度 公共下水道事業

工事・委託・補償の別	工事・委託・補償名	箇所	番号	内容	数量	備考
工事	勅旨・長野地区信楽第一污水幹線整備工事	信楽	23	推進工φ800 マンホール工 2号組立	627.40m (616.60m) 2箇所	H28に繰越
工事	陶芸の森交差点交通信号機移設工事	信楽	119	交通信号機設備移設	一式	
工事	貴生川西内貴地区下水道面整備工事	水口	146	管きょ工PRPφ150 管きょ工PRPφ200 マンホール工 1号組立 マンホール工 小型塩ビ 取付管およびます工 付帯工	394.55m 285.58m 15箇所 12箇所 59箇所 一式	
工事	希望ヶ丘地区下水道マンホール蓋更新工事(その1)	甲南	139	蓋取替工 付帯工	130箇所 一式	H26から繰越
工事	下水道公共污水ます設置工事(その1)	一円	3	管きょ工PRPφ200 マンホール工 小型塩ビ 取付管およびます工	31.77m 1箇所 25箇所	
工事	下水道公共污水ます設置工事(その2)	一円	72	管きょ工PRPφ150 マンホール工 小型塩ビ 取付管およびます工 表層工	90.50m 3箇所 24箇所 303.5㎡	
工事	酒人地区下水道面整備工事	水口	90	管きょ工PRPφ200 圧送管φ75 マンホール工 1号組立 マンホール工 小型塩ビ	61.70m 169.00m 2箇所 1箇所	
工事	池田団地地区その4下水道面整備工事	甲南	102	管きょ工PRPφ150 管きょ工PRPφ200 マンホール工 1号組立 マンホール工 小型塩ビ 取付管およびます工 付帯工	230.13m 612.21m 10箇所 11箇所 69箇所 一式	H28に繰越
工事	希望ヶ丘地区下水道管更生工事(その2)	甲南	135	管更生φ200	905.5m	
工事	桜ヶ丘地区下水道舗装復旧工事	水口	149	表層工 構造物撤去工	3,885.2㎡ 一式	
工事	下水道公共污水ます設置工事(その3)	一円	148	取付管およびます工 表層工	13箇所 571.9㎡	H28に繰越
工事	池田団地地区下水道舗装復旧工事その2	甲南	179	表層工 構造物撤去工	2,756.9㎡ 一式	H28に繰越

平成27年度 公共下水道事業

工事・委託・補償の別	工事・委託・補償名	箇所	番号	内容	数量	備考
工事	甲南駅前線雨水管渠整備工事	甲南	54	施工延長 管布設工 (FRPM管φ700) マンホール工 2号組立 取付管工 吐口工 仮設工	161.7m 155.1m 5箇所 4箇所 1箇所 一式	
工事	貴生川雨水幹線整備(その1)工事	水口	104	函渠工 幅3,500 高さ1,200 U型水路工 幅3,500 高さ1,300	101.6m 29.4m	H28に繰越
負担金	湖南中部流域下水道建設事業負担金	-	-	-	-	
負担金	県道水口甲南線(水口橋)道路整備・受託道路工事にかかる負担金	-	-	-	-	
補償	勅旨地区仮設配水管布設工事補償	信楽	-	仮設	一式	
補償	甲賀市が施工する甲賀市公共下水道工事(汚水幹線整備)に伴う地下設備の移設工事補償	信楽	-	電気通信線路移設工事	一式	
補償	酒人地区配給水管移設工事補償	水口	-	仮設	一式	
補償	池田地区配給水管移設(その1)工事補償	甲南	-	仮設	一式	H28に繰越
補償	池田地区配給水管移設(その2)工事補償	甲南	-	HIVP φ100 HIVP φ75 HIVP φ50 HIVP φ30 給水	373.1m 197.3m 242.8m 26.0m 86戸	H28に繰越
補償	甲賀市雨水幹線水路事業に伴う支障物件(ZTV)移転補償	水口	-	設計費 架空ケーブル新設 管路ケーブル新設	一式 0.1km 1.3km	
補償	甲賀市雨水幹線水路事業に伴う支障物件(TOKAIコミュニケーションズ)移転補償	水口	-	設計費 架空ケーブル新設 管路ケーブル新設	一式 0.1km 1.41km	

平成27年度 公共下水道事業

工事・委託・補償の別	工事・委託・補償名	箇所	番号	内容	数量	備考
委託	貴生川西内貴地区 下水道実施設計業務委託	水口	442	設計業務	一式	H26から繰越
工事	名坂北脇地区下水道 面整備工事	水口	76	管きょ工PRPφ200 マンホール工 1号組立 マンホール工 小型塩ビ 取付管およびます工 付帯工	891.41m 12箇所 8箇所 12箇所 一式	H26から繰越
工事	名坂北脇地区下水道 面整備工事(その2)	水口	140	管きょ工PRPφ200 圧送管φ75 マンホール工 1号組立 マンホール工 2号組立 マンホール工 小型塩ビ 取付管およびます工 マンホールポンプ設備 付帯工	603.50m 99.15m 16箇所 1箇所 3箇所 11箇所 1箇所 一式	H26から繰越
工事	名坂北脇地区下水道 面整備工事(その3)	水口	160	管きょ工PRPφ200 管きょ工HPφ300 圧送管φ75 マンホール工 1号組立 マンホール工 小型塩ビ 取付管およびます工 仮設工	181.53m 21.90m 62.97m 4箇所 1箇所 3箇所 一式	H26から繰越
工事	池田団地地区その 3下水道面整備工事	甲南	58	管きょ工PRPφ150 管きょ工PRPφ200 圧送管φ75 マンホール工 1号組立 マンホール工 2号組立 マンホール工 小型塩ビ 取付管およびます工 小型立坑工φ1500	485.2m 519.5m 184.1m 17箇所 1箇所 13箇所 104箇所 一式	H26から繰越
工事	桜ヶ丘・第4水口台 地区下水道面整備 工事	水口	75	管きょ工PRPφ150 管きょ工PRPφ200 圧送管φ75 マンホール工 1号組立 マンホール工 2号組立 マンホール工 小型塩ビ 取付管およびます工 小型立坑工φ1500 付帯工	484.9m 1,032.9m 145.0m 21箇所 1箇所 21箇所 139箇所 1箇所 一式	H26から繰越
工事	下水道公共污水ます 設置工事(その3)	一円	132	取付管およびます工	14箇所	H26から繰越
工事	第4水口台地区下 水道舗装復旧工事	水口	136	表層工 構造物撤去工	1,884.7㎡ 一式	H26から繰越
工事	桜ヶ丘地区下水道 マンホールポンプ 設備工事	水口	147	マンホールポンプ設備	2箇所	H26から繰越
工事	桜ヶ丘・第4水口台 地区下水道舗装復 旧工事	水口	34	表層工 構造物撤去工	4,813.4㎡ 一式	H26から繰越

平成27年度 公共下水道事業

工事・委託・補償の別	工事・委託・補償名	箇所	番号	内容	数量	備考
工事	池田団地地区下水道舗装復旧工事	甲南	65	表層工 構造物撤去工	2,733.0㎡ 一式	H26から繰越
負担金	一般国道1号改築事業(水口道路)と甲賀市雨水幹線水路に関する附帯工事協定	水口	-	本工事費 測量設計費 事務費	一式 一式 一式	H26から繰越
補償	池田団地地区配給水管移設設計業務委託補償	甲南	-	支障水道管移設	1,099.1m	H26から繰越
補償	桜ヶ丘地区外配給水管移設工事設計業務委託補償	水口	-	仮設配管工事 本設配管工事	1,467.8m 684.7m	H26から繰越
補償	池田団地地区その3配給水管移設(その1)工事補償	甲南	-	仮設本管 仮設消火栓	1,237.9m 5箇所	H26から繰越
補償	池田団地地区その3配給水管移設(その2)工事補償	甲南	-	本設本管 本設消火栓	920.0m 4箇所	H26から繰越
補償	桜ヶ丘・第4水口台地区配給水管移設(その1)工事補償	水口	-	仮設	一式	H26から繰越
補償	桜ヶ丘・第4水口台地区配給水管移設(その2)工事補償	水口	-	HIVP φ 100 HIVP φ 75 HIVP φ 50 仕切弁 消火栓 φ 75 × 65 給水	46.9m 233.0m 421.9m 16基 1基 39戸	H26から繰越

平成27年度 下水道事業箇所図

- (浸水) 林口雨水幹線測量業務委託
- (浸水) 林口雨水幹線詳細設計業務委託
- (浸水) 甲賀市雨水幹線水路事業に伴う支障物件 (ZTV) 移転補償
- (浸水) 甲賀市雨水幹線水路事業に伴う支障物件 (TOKA | コミュニケーション) 移転補償
- (浸水) 一般国道1号改築事業 (水口道路) と甲賀市雨水幹線水路に関する附帯工事協定 繰越



- (公共) 名坂北地区下水道面整備工事 繰越
- (公共) 名坂北地区下水道面整備工事 (その2) 繰越
- (公共) 名坂北地区下水道面整備工事 (その3) 繰越

- (公共) 酒人地区下水道面整備工事
- (公共) 酒人地区配給水管移設工事補償

- (公共) 貴生川西内貴地区下水道実施設計業務委託 繰越
- (公共) 貴生川西内貴地区下水道面整備工事
- (浸水) 貴生川雨水幹線整備 (その1) 工事
- (浸水) 貴生川雨水幹線詳細設計業務委託

- (公共) 勸旨・長野地区債来第一污水幹線整備工事設計積算業務委託
- (公共) 勸旨・長野地区債来第一污水幹線整備工事
- (公共) 陶芸の森交差点交通信号機移設工事
- (公共) 甲賀市が施工する甲賀市公共下水道 (污水幹線整備) に伴う地下設備の移設工事補償
- (公共) 勸旨地区仮設配水管布設工事補償

- (公共) 桜ヶ丘・第4水口台地区下水道面整備工事 繰越
- (公共) 桜ヶ丘地区下水道マンホールポンプ設備工事 繰越
- (公共) 桜ヶ丘・第4水口台地区配給水管移設 (その1) 工事補償 繰越
- (公共) 桜ヶ丘・第4水口台地区配給水管移設 (その2) 工事補償 繰越
- (公共) 桜ヶ丘地区外配給水管移設工事設計業務委託補償 繰越
- (公共) 桜ヶ丘・第4水口台地区下水道舗装復旧工事 繰越

- (公共) 第4水口台地区下水道舗装復旧工事 繰越

- (公共) 本綾野地区下水道設計業務委託

- (公共) 新城地区外下水道設計業務委託

- (公共) 甲賀市公共下水道土山オー・デュ・プール再構築基本設計 (長寿命化計画) にかかる技術的援助に関する協定

- (公共) 奥通水口甲南線 (水口橋) 道路整備・受託道路工事費にかかる負担金

- (公共) 池田田地区その3下水道面整備工事 繰越
- (公共) 池田田地区その3配給水管移設 (その1) 工事補償 繰越
- (公共) 池田田地区その3配給水管移設 (その2) 工事補償 繰越
- (公共) 池田田地区配給水管移設設計業務委託補償 繰越
- (公共) 池田田地区下水道舗装復旧工事 繰越
- (公共) 池田田地区その4下水道面整備工事
- (公共) 池田地区配給水管移設 (その1) 工事補償
- (公共) 池田地区配給水管移設 (その2) 工事補償
- (公共) 池田田地区下水道舗装復旧工事その2

- (公共) 希望ヶ丘地区下水道管更生工事 (その2)
- (公共) 希望ヶ丘地区下水道マンホール更新工事 (その1) 繰越

- (公共) 甲南駅前地区污水設計業務委託
- (浸水) 甲南駅前線雨水管渠整備工事
- (浸水) 甲南駅周辺地区雨水管渠 (JR横断) 詳細設計業務委託

- (公共) 下水道公共汚水ます設置工事 (その1)
- (公共) 下水道公共汚水ます設置工事 (その2)
- (公共) 下水道公共汚水ます設置工事 (その3)
- (公共) 下水道公共汚水ます設置工事その3 繰越

- (公共) 甲賀市流域関連公共下水道効率的な事業実施に計画策定等業務委託
- (公共) 甲賀市 (土山町) 公共下水道効率的な事業実施に係る計画策定等業務委託
- (公共) 湖南中部流域下水道建設事業負担金

凡例

■	H 27年度現年事業
■	H 26年度繰越事業
■	H 27年度繰越事業
■	認可区域
■	整備済

記号

○	甲賀市界
○	町界
○	村界
○	大字界
○	市界
○	県界
○	国界
○	主要道路
○	一般道路
○	河川
○	湖沼
○	山岳
○	森林
○	農地
○	住宅地
○	商業地
○	工業地
○	公園
○	緑地
○	水田
○	畑
○	雑草
○	未利用地
○	その他

1:50,000

平成27年度農業集落排水事業特別会計決算報告

【歳入】

(単位:円、%)

予 算 科 目			平成26年度		平成27年度		前年度決算比較		【参考】平成27年度 (出納整理期間含む)		【参考】比較	
款	項	目	決算額	構成比	決算額	構成比	増減額	増減率	収入額	構成比	増減額	増減率
分担金及び負担金	分 担 金	農業集落排水事業分担金	8,352,620	1.0	854,750	0.1	-7,497,870	-89.8	854,750	0.1	-7,497,870	-89.8
使用料及び手数料	使 用 料	農業集落排水使用料	136,836,607	15.8	114,715,336	17.2	-22,121,271	-16.2	135,727,703	19.7	-1,108,904	-0.8
	手 数 料	手 数 料	60,200	0.0	42,400	0.0	-17,800	-29.6	42,400	0.0	-17,800	-29.6
県支出金	県 補 助 金	県 補 助 金	85,216,000	9.9	0	0.0	-85,216,000	皆減	0	0.0	-85,216,000	皆減
繰入金	繰 入 金	他 会 計 繰 入 金	536,925,000	62.2	544,425,000	81.4	7,500,000	1.4	544,425,000	79.0	7,500,000	1.4
繰越金	繰 越 金	繰 越 金	22,626,270	2.6	8,532,926	1.3	-14,093,344	-62.3	8,532,926	1.2	-14,093,344	-62.3
諸収入	雑 入	雑 入	30,000	0.0	30,000	0.0	0	0.0	30,000	0.0	0	0.0
市 債	市 債	農林水産業債	73,700,000	8.5	0	0.0	-73,700,000	皆減	0	0.0	-73,700,000	皆減
		市 債 計	73,700,000	8.5	0	0.0	-73,700,000	皆減	0	0.0	-73,700,000	皆減
歳 入 合 計			863,746,697	100.0	668,600,412	100.0	-195,146,285	-22.6	689,612,779	100.0	-174,133,918	-20.2

【歳出】

(単位:円、%)

予算科目			平成26年度		平成27年度		前年度決算比較		【参考】平成27年度 (出納整理期間含む)		【参考】比較		
款	項	目	決算額	構成比	決算額	構成比	増減額	増減率	支出額	構成比	増減額	増減率	
農 業 集 落 事 業 費	農 業 集 落 排 水 事 業 費	一 般 管 理 費	50,683,409	5.9	37,545,921	5.8	-13,137,488	-25.9	37,636,841	5.6	-13,046,568	-25.7	
		農 業 集 落 排 水 事 業 建 設 費	朝 宮 地 区	45,851,963	5.4	0	0.0	-45,851,963	皆減	0	0.0	-45,851,963	皆減
		朝 宮 地 区 (繰 越)	129,346,397	15.1	0	0.0	-129,346,397	皆減	0	0.0	-129,346,397	皆減	
		農 業 集 落 排 水 事 業 建 設 費 計	175,198,360	20.5	0	0.0	-175,198,360	皆減	0	0.0	-175,198,360	皆減	
	農 業 集 落 排 水 事 業 施 設 管 理 費	施 設 管 理 費	251,981,116	29.5	232,836,580	35.7	-19,144,536	-7.6	255,562,089	37.9	3,580,973	1.4	
公 債 費	公 債 費	元 金	267,977,291	31.3	280,517,390	43.0	12,540,099	4.7	280,517,390	41.5	12,540,099	4.7	
		利 子	109,373,595	12.8	100,972,290	15.5	-8,401,305	-7.7	100,972,290	15.0	-8,401,305	-7.7	
		公 債 費 計	377,350,886	44.1	381,489,680	58.5	4,138,794	1.1	381,489,680	56.5	4,138,794	1.1	
歳 出 合 計			855,213,771	100.0	651,872,181	100.0	-203,341,590	-23.8	674,688,610	100.0	-180,525,161	-21.1	
歳 入 歳 出 差 引 額			8,532,926		16,728,231		8,195,305	96.0	14,924,169		6,391,243	74.9	
翌年度へ繰り越すべき財源			0		0		0	-	0		0	-	
実 質 収 支 額			8,532,926		16,728,231		8,195,305	96.0	14,924,169		6,391,243	74.9	

平成27年度使用料等収入状況

【農業集落排水事業分担金】

(単位:円)

	予算額	調定額	収入済額	不納欠損額	収入未済額	収納率	前年 収納率
現年度	-	-	-	-	-	-	93.82%
過年度	576,000	1,649,790	854,750	0	795,040	51.81%	31.05%
計	576,000	1,649,790	854,750	0	795,040	51.81%	93.81%

H27年度決算 収入未済額 795,040 円－ H26年度決算 収入未済額 1,649,790 円 = △854,750 円

【農業集落排水施設使用料】

(単位:円)

	予算額	調定額	収入済額	不納欠損額	収入未済額	収納率	前年 収納率	【参考】収入額 (出納整理期間含む)	【参考】 収納率
現年度	133,789,000	135,733,896	113,530,924	0	22,202,972	83.64%	98.56%	134,543,291	99.12%
過年度	1,510,000	4,783,233	1,184,412	56,300	3,542,521	24.76%	32.33%	1,184,412	24.76%
計	135,299,000	140,517,129	114,715,336	56,300	25,745,493	81.64%	96.49%	135,727,703	96.59%

H27年度決算 収入未済額 25,745,493 円－ H26年度決算 収入未済額 4,924,990 円 = 20,820,503円

参考 H27年度出納整理期間後の収入未済額 4,733,126 円－ H26年度決算 収入未済額 4,924,900 円 = △191,864 円

農業集落排水事業不納欠損の推移

(単位:円)

年度	分担金	使用料
平成23年度	0	27,900
平成24年度	0	140,720
平成25年度	0	138,700
平成26年度	0	46,300
平成27年度	0	56,300
計	0	409,920

③ 下水道計画の事業評価について

1. 下水道整備に係る補助金と整備計画

(1) 社会資本整備総合交付金(下水道事業)

社会資本整備総合交付金は、国土交通省所管の地方公共団体向け個別補助金を一つの交付金に原則一括し、地方公共団体にとって自由度が高く、創意工夫を生かせる総合的な交付金です。

社会資本整備総合交付金を活用するために、目標や期間、実施する事業内容を取りまとめた社会資本総合整備計画を作成することになっています。

(2) 汚水処理施設整備交付金

汚水処理施設整備交付金は、内閣府より地域再生法に基づく地域再生計画の認定を受けることにより、国土交通省、農林水産省、環境省所管の汚水処理施設整備の補助金を地域が自主性・裁量性の高い資金として活用できる交付金です。

2. 整備計画(地域再生計画)の事後評価について

整備計画(地域再生計画)は、事業期間の終了後、計画時に設定した目標の達成状況、事業効果の発現状況について、委員会を設置し、事後評価を行い、その結果を公表することとされています。

3. 今年度に事後評価の必要な計画

○ 社会資本総合整備計画(水の安全、安心基盤整備)

【計画の名称】

甲賀市における良好な水環境の形成、市街地の浸水対策の実現

【計画の期間】

平成23年度～平成27年度(5カ年)一部平成28年度～繰越

【計画の目標】

下水道整備を行い、浸水対策を実施することにより、水害に強い町を作るとともに、安全・安心、快適な生活環境を実現する。

【計画の成果目標】

- ・ 下水道処理人口普及率を66.9%(H23)から76.9%(H27)に増加させる。
- ・ 下水道による都市浸水対策達成率を15.4%(H23)から15.5%(H27)に向上させる。

【事業費】

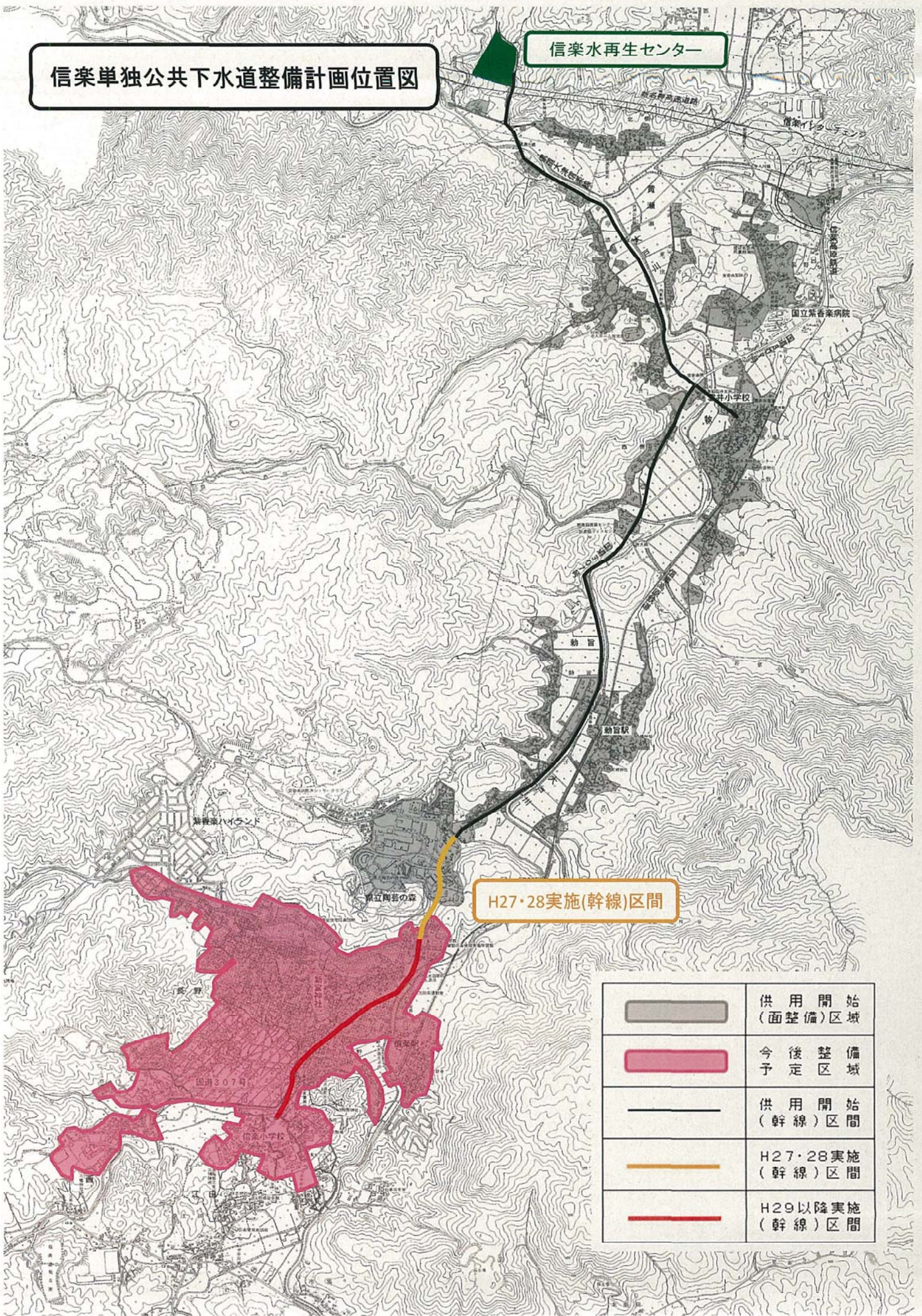
現在までの事業費 2,422百万円

【事業区域】

- 公共下水道(汚水)
- ・水口町 桜ヶ丘、第3水口台、第4水口台、名坂、北脇、松尾、松尾台、つつじが丘、新城、酒人、貴生川地区の各一部の汚水整備
 - ・甲賀町 鳥居野地区の一部の汚水整備
 - ・甲南町 深川、希望ヶ丘本町、希望ヶ丘、池田団地地区の一部の汚水整備
 - ・土山町 処理場の長寿命化対策
 - ・甲南町 希望ヶ丘本町、希望ヶ丘地区の一部の長寿命化対策
 - ・水口町、土山町、甲賀町、甲南町、信楽町の認可変更業務
- 公共下水道(雨水)
- ・水口町 第4水口台地区の浸水対策
 - ・水口町 貴生川地区の浸水対策
 - ・水口町 名坂、北脇の浸水対策
 - ・甲南町 深川(駅前)の浸水対策
 - ・水口町、甲南町の認可変更業務

信楽水再生センター

信楽単独公共下水道整備計画位置図



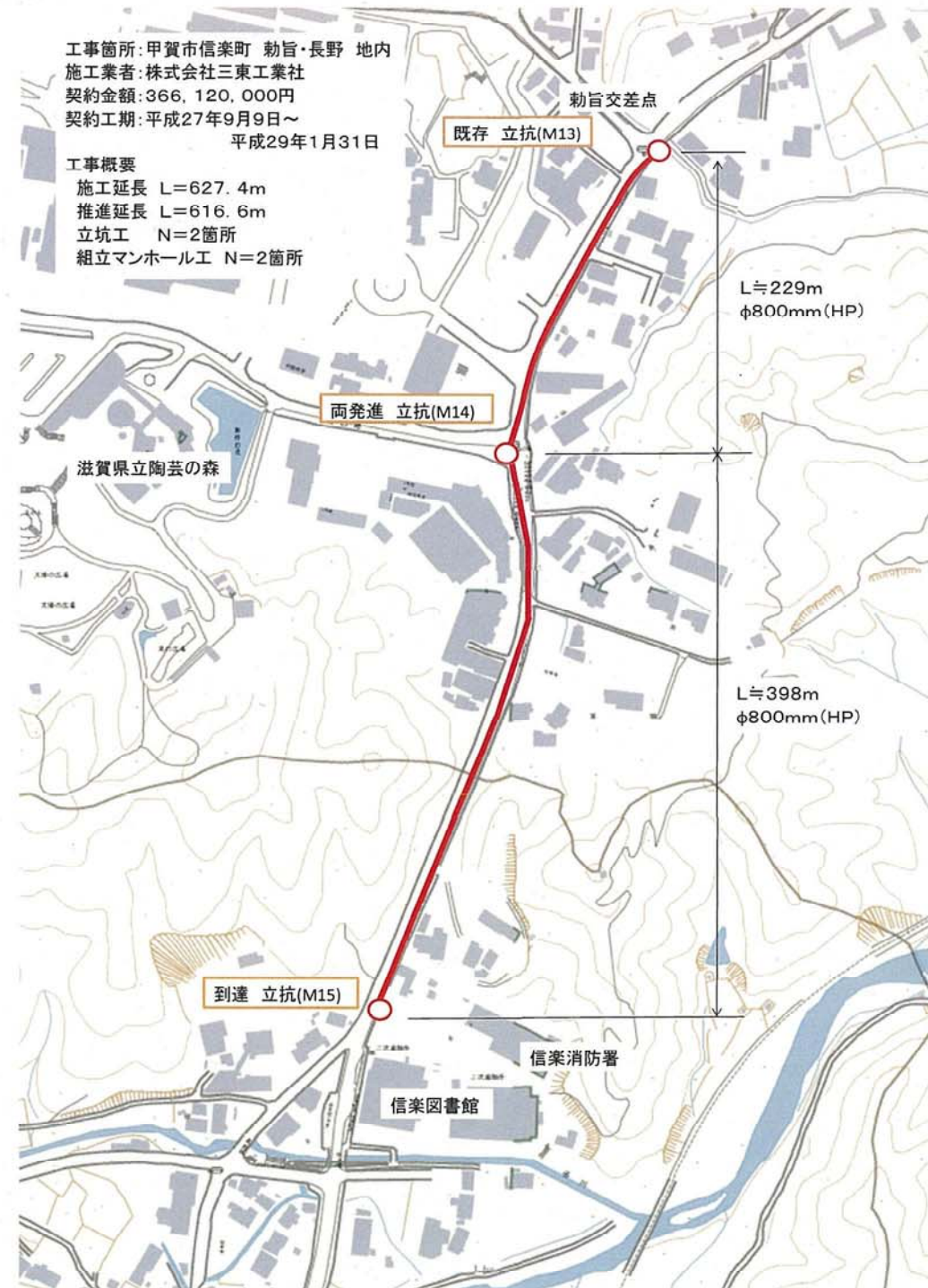
H27・28実施(幹線)区間

	供用開始 (面整備)区域
	今後整備 予定区域
	供用開始 (幹線)区間
	H27・28実施 (幹線)区間
	H29以降実施 (幹線)区間

平成27年度 第23号 勅旨・長野地区信楽第一污水幹線整備工事

工事概要資料

【現場写真】



（トンネル内部の様子）

