

平成30年4月 学校給食献立表

甲賀市東部学校給食センター TEL: 88-3903



日	曜日	主 食	牛 乳	献立名	主 な 使 用 材 料					
					血や肉になるもの(赤)		体の調子を整えるもの(緑)		エネルギーになるもの(黄)	
					1群	2群	3群	4群	5群	6群
					魚肉卵豆類	牛乳小魚海藻	緑黄色野菜	その他の野菜果物	穀類芋類砂糖	油脂類
10	火	かるちゃんの日 アップルパン	牛乳	ハンバーグソースがけ クリームシチュー(豆乳) お祝いデザート	とり肉 ぶた肉 だいず 豆乳	牛乳	にんじん りんご たまねぎ しょうが トマト しめじ いちご クランベリー	パン でんぷん 米粉 さとう じゃがいも		
11	水	お祝い献立 赤飯 ごま塩	飲むヨーグルト	たいの塩焼き さくらかまぼこのすまし汁 ほうれん草のおひたし	ひめだい とうふ かまぼこ(さくら) あずき	飲むヨーグルト	にんじん みつば ほうれん草	たまねぎ えのきたけ もやし さとう	米 もち米 さとう	黒ごま 油
12	木	たて切りパン	牛乳	フランクフルトケチャップかけ コンソメスープ キャベツのソテー	ぶた肉 ベーコン	牛乳	にんじん パセリ	たまねぎ だいこん セロリー マッシュルーム キャベツ	パン でんぷん さとう じゃがいも	油
13	金	ごはん	牛乳	かれのいからあげ カレー 小松菜とコーンのサラダ	かれい ぶた肉	牛乳	にんじん こまつな	たまねぎ もやし とうもろこし	米 じゃがいも 米粉	油
16	月	カミカミ献立 ごはん	牛乳	焼きししゃも ぶた汁 れんこんのきんぴら	ぶた肉 油あげ みそ	牛乳 ししゃも	にんじん ねぎ	だいこん ごぼう れんこん こんにゃく	米 さとう さといも	ごま油 油
17	火	ソフトめん	牛乳	ちくわの天ぷら 山菜汁 ひじきの煮つけ	ちくわ とり肉	牛乳 ひじき	にんじん ねぎ いんげんまめ	ウワバミソウ わらび えのきたけ たけのこ たまねぎ こんにゃく	ソフトめん 天ぷら粉 さとう	油
18	水	ごはん	牛乳	厚焼きたまご 肉じゃが 海そうのあますあえ	たまご かつおぶし ぶた肉	牛乳 糸寒天	にんじん	いとこんにゃく たまねぎ だいこん	米 でんぷん さとう じゃがいも	油
19	木	食育の日 ごはん うめぼし ふるさと献立	牛乳	すごもろこのカレーあげ かんぴょうのみそ汁 滋賀県産だいずの煮物	油あげ とり肉 みそ だいず	牛乳 すごもろこ こんぶ	にんじん ねぎ	かんぴょう キャベツ たまねぎ 赤こんにゃく うめぼし	米 米粉 さとう	油
20	金	ファイバーくんの日 発芽玄米入りごはん	牛乳	さばの塩焼き きのこのすまし汁 切り干しだいこん煮	さば かまぼこ さつまあげ	牛乳	にんじん ねぎ いんげんまめ	たまねぎ しめじ えのきたけ 干しいたけ きりほしだいこん	米 発芽玄米 さとう	油
23	月	ごはん	牛乳	あげぎょうざ 中華スープ もやしのナムル	ぶた肉 だいず とり肉	牛乳 わかめ	にんじん ほうれん草	キャベツ しょうが たまねぎ もやし 干しいたけ	米 小麦粉 パン粉 さとう でんぷん ごま油	油
24	火	うずまきパン	牛乳	ポテトカップグラタン ミネストローネ アスパラサラダ	ベーコン	牛乳 チーズ	にんじん トマト ほうれん草	たまねぎ アスパラガス キャベツ	パン さとう 小麦粉 じゃがいも 米粉マカロニ でんぷん コーンフラワー	油 マーガリン
25	水	全国郷土料理 ごはん 京都府の献立	牛乳	さわらの西京焼き ゆばのすまし汁 ふきのたいたん	さわら 白みそ ゆば かまぼこ とり肉	牛乳	にんじん ねぎ	干しいたけ たまねぎ えのきたけ ふき	米 さとう	
26	木	黒糖パン	牛乳	チキンナゲット キャロット米粉ポターージュスープ キャベツのマヨいため(ノンエッグ)	とり肉 だいず おから まぐろ 豆乳 ベーコン	牛乳	にんじん パセリ	たまねぎ キャベツ	パン パン粉 コーンフラワー でんぷん さとう 黒さとう 小麦粉 クラッカー粉 米粉	油 ノンエッグ マヨネーズ
27	金	鉄ちゃんの日 ごはん	牛乳	かつおの甘辛あげ とうふとわかめのみそ汁 ほうれん草のおひたし	かつお ぶた肉 とうふ 油あげ みそ	牛乳 わかめ	にんじん ほうれん草	たまねぎ しめじ もやし	米 さとう でんぷん	油

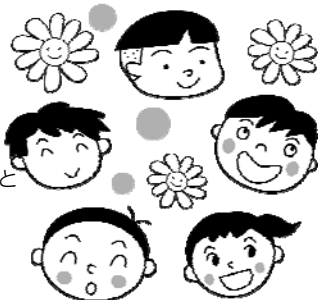
*ソフトメン・中華めん・近江うどんの製造工場では、そばを含む製品を製造しています。
 *使用食材などご質問があれば、甲賀市東部学校給食センターまで、お問い合わせください。
 *材料の都合により献立の一部を変更することがあります。
 ◎3月の給食の放射能測定は、不検出でした。(～3月22日)

保護者の皆様から、いただいております給食費は
 全て子どもたちの給食食材の購入費です。
 毎月の給食費は
 必ずお支払くださいますようお願いいたします。
4月の口座振替日は26日(木)です。



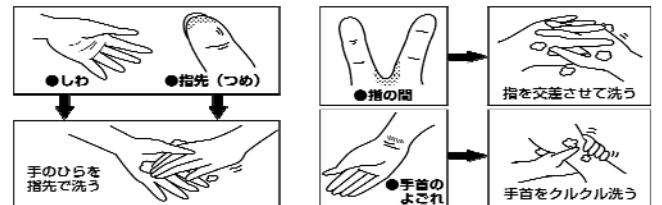
入学・進級 おめでとう!

春休みもあっという間に終わり
 1学期が始まりました!
 新しい教室、新しい教科書、新しい仲間。
 ワクワク楽しい時期ですね。
 給食は、みなさんの体に必要な栄養がしっかりと
 とれるよう、考えて作られています。
 苦手なものもあるかもしれませんが
 無理のない程度で
 残さずきれいに完食を目指しましょう!



きちんと手を洗おう!

「手を洗う」といったら、手のひらだけを、水だけでちょっと洗って終わりにしていませんか?
 食卓のどきは、菌でじつぞちびつたり、つぼんだりして食べることがあります。
 菌をやつめには菌がたくさん付いていますから、せっけんでしっかり洗ってから食べましょう



★よく注意して洗ってください

