

## ② 都市計画道路網

### オ 都市計画道路

都市計画道路は、29 路線、38.645km が計画決定されており、その大部分は水口地域中心部周辺に配置されているほか、JR 貴生川駅周辺、JR 甲南駅～JR 寺庄駅間、JR 甲賀駅周辺に配置されている。

表一都市計画道路一覧

名称			計画決定					整備状況		
番号	種別	路線名	延長 (m)	車線数	幅員 (m)	当初 年月日	最終 年月日	改良済 延長	概成済 延長	整備済 延長計
滋賀県										
3.3.1	幹 線 街 路 ※1	泉名坂線	3,700	4	25	S61.5.19	H21.3.2	3,700	—	3,700
3.5.11		笹が丘山線	1,030	2	12	H6.5.18	H11.11.15	—	—	0
3.5.12		川久保名坂線	3,850	2	12	S36.2.14	H11.11.15	3,080	80	3,160
3.5.201		名坂新城線	3,950	2	12	S36.2.14	H11.11.15	—	3,950	3,950
3.5.210		泉下山線	450	2	12	S50.11.25	H11.11.15	450	—	450
3.5.211		宝蔵寺線	1,220	2	12	S50.11.25	H12.1.19	—	1,100	1,100
3.5.302		葛木竜法師線	1,360	2	15	S50.11.20	H19.12.5	775	585	1,360
甲賀市										
3.4.4	幹 線 街 路 ※1	高塚林口線	1,880	2	16	S36.2.14	H11.11.15	—	—	0
3.4.5		貴生川駅虫生野線	140	2	16	S55.2.6	H11.11.15	140	—	140
3.4.8		貴生川駅前線	150	2	16	H2.4.18	H11.11.15	150	—	150
3.4.10		山伴中山線	1,400	2	16	H6.5.18	H11.11.15	1,400	—	1,400
3.5.202		大橋内貴橋線	3,080	2	12	S36.2.14	H12.1.19	630	—	630
3.5.203		古城御茶園線	2,010	2	12	S36.2.14	H12.1.19	290	—	290
3.5.204		大岡寺線	530	2	12	S36.2.14	H12.1.19	530	—	530
3.5.206		石倉線	300	2	12	S36.2.14	H12.1.19	—	—	0
3.5.207		樋下綾野線	1,190	2	12	S36.2.14	H13.4.20	530	660	1,190
3.5.209		水口工業団地線	3,790	2	12	S50.11.25	H12.1.19	3,120	480	3,600
3.5.212		名坂線	640	2	12	S52.5.31	H12.1.19	640	—	640
3.5.213		虫生野貴生川線	700	2	12	S55.1.30	H12.1.19	700	—	700
3.5.214		貴生川南幹線	540	2	12	H2.4.18	H12.1.19	540	—	540
3.5.216		笹が丘伴中山線	1,700	2	12	H6.5.18	H12.1.19	1,700	—	1,700
3.5.217		泉北脇線	940	2	14	H6.12.7	H12.1.19	940	—	940
3.5.218		北脇さつきが丘線	560	2	12	H6.12.7	H12.1.19	560	—	560
3.5.303		葛木希望ヶ丘線	1,400	2	15	S50.11.20	H12.9.29	—	1,400	1,400
3.5.304		甲南駅前線	470	2	14.5	H26.3.24	—	470	—	470
3.5.401		高野市場線	850	2	14	S61.11.17	H12.1.19	660	190	850
3.5.402		甲賀駅前線	710	2	12	S61.11.17	H12.1.19	710	—	710
3.5.403		甲賀駅停車場線	35	2	14	H16.12.27	—	—	35	35
8.7.1	特殊 街路 ※2	甲南駅南北線	70	—	6	H26.3.24	—	70	—	70
合計	—	—	38,645	—	—	—	—	21,785	8480	30,265

※1 幹線街路：主要幹線道路等を結び、都市の骨格及び近隣住区を形成し、比較的高水準の規格を備えた道路

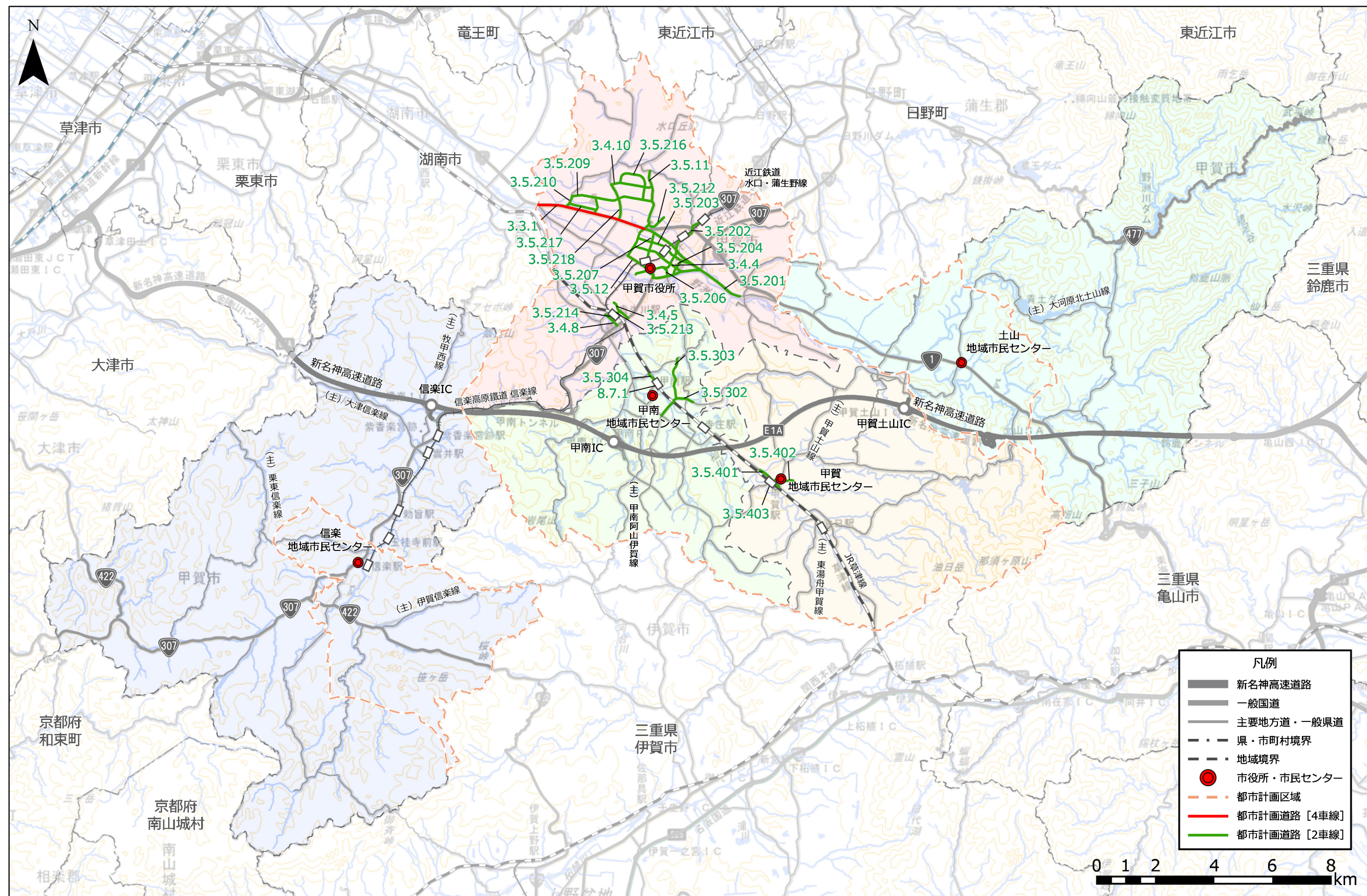
※2 特殊街路：近隣住区と幹線道路を結ぶ道路であり、近隣住区内での幹線としての機能を有する道路

資料：滋賀の都市計画 2021 (R3)、甲賀市（都市計画課）

#### **カ 都市計画道路の車線数**

都市計画道路の車線数は、3.3.1 泉名坂線(国道 1 号(山名坂線・西名坂交差点)以西)が 4 車線のほかは、全て 2 車線となっている。





資料:滋賀の都市計画 2021(R3)、甲賀市(都市計画課)

図一 都市計画道路の車線数



## キ 都市計画道路の整備状況

都市計画道路の整備状況は、整備率が 78.3%(改良済延長:21.785km、概成済延長:8.480km、合計:30.265km)であり、未整備区間の延長は 8.38km となっている。

また、都市計画決定からの経過年数が増えるにしたがい整備率は低下しており、経過年数 30 年以上の都市計画道路の整備率は 77.3%となっている。都市計画道路における未整備区間の多くは水口地域中心部に集中している。

表一都市計画道路全体の整備状況

種別	該当	計画延長 (m)	整備延長(m)			整備率(%)		
			改良済	概成済	合計	改良済	概成済	合計
幹線街路	28	38,575	21,715	8,480	30,195	56.3	22.0	78.3
特殊街路	1	70	70	—	70	100.0	—	100.0
合計	29	38,645	21,785	8,480	30,265	56.4	21.9	78.3

資料:滋賀の都市計画 2021(R3)、甲賀市(都市計画課)

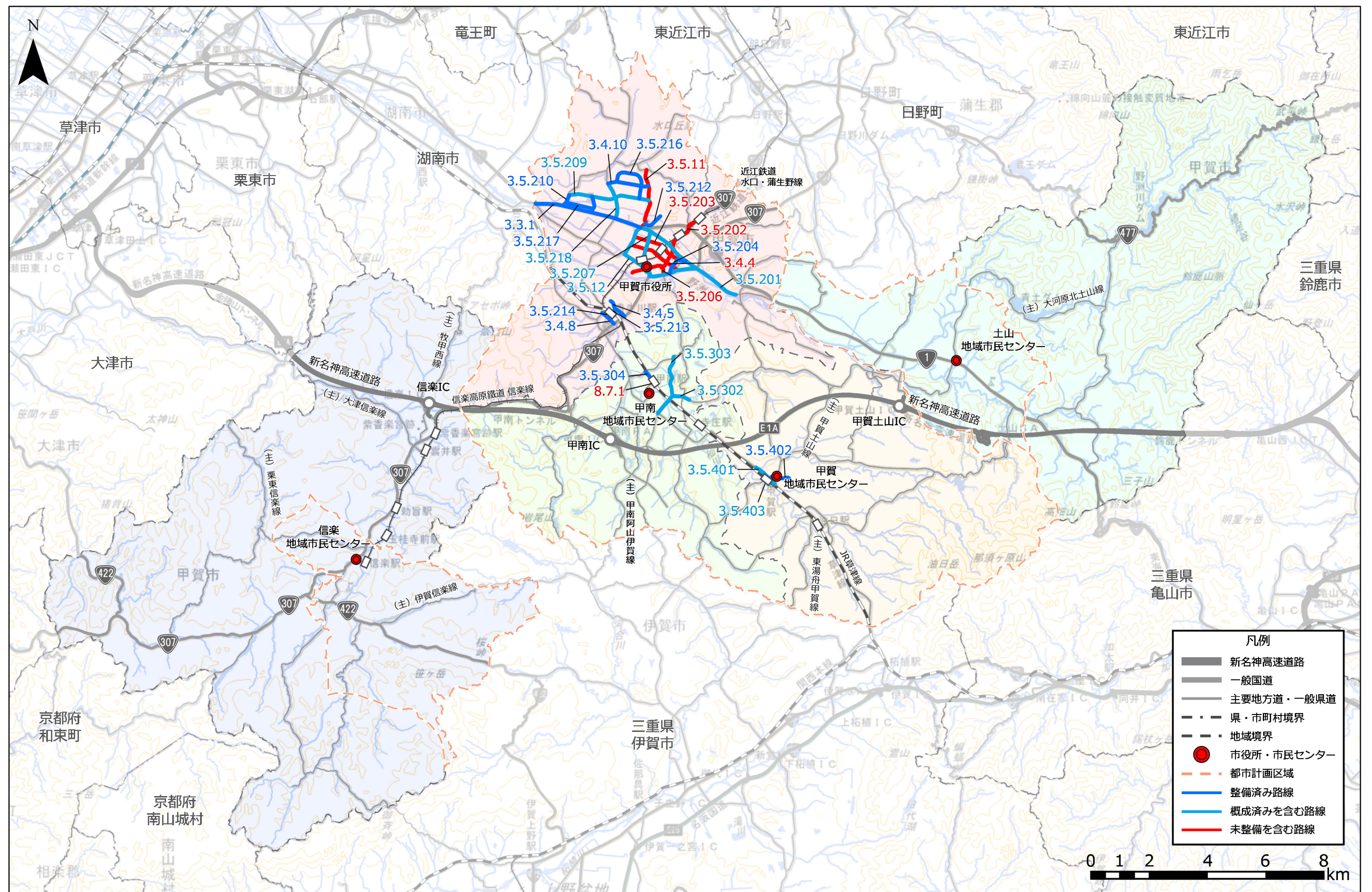
表一都市計画決定からの経過年数別にみた都市計画道路の整備状況

経過年数※	該当路線	延長 (m)	改良済 (m)	概成済 (m)	整備済 延長計 (m)	未整備 (m)	整備率 (%) (整備/延長)
10 年未満	2	540	540	—	540	0	100.0
20 年未満	1	35	—	35	35	0	100.0
30 年未満	5	5630	4,600	—	4,600	1,030	81.7
30 年以上	21	32,440	16,645	8,445	25,090	7,350	77.3
合計	29	38,645	21,785	8,480	30,265	8,380	78.3

※都市計画道路における当初決定からの経過年数

資料:滋賀の都市計画 2021(R3)、甲賀市(都市計画課)





資料:滋賀の都市計画 2021(R3)、甲賀市(都市計画課)

図一都市計画道路の整備状況

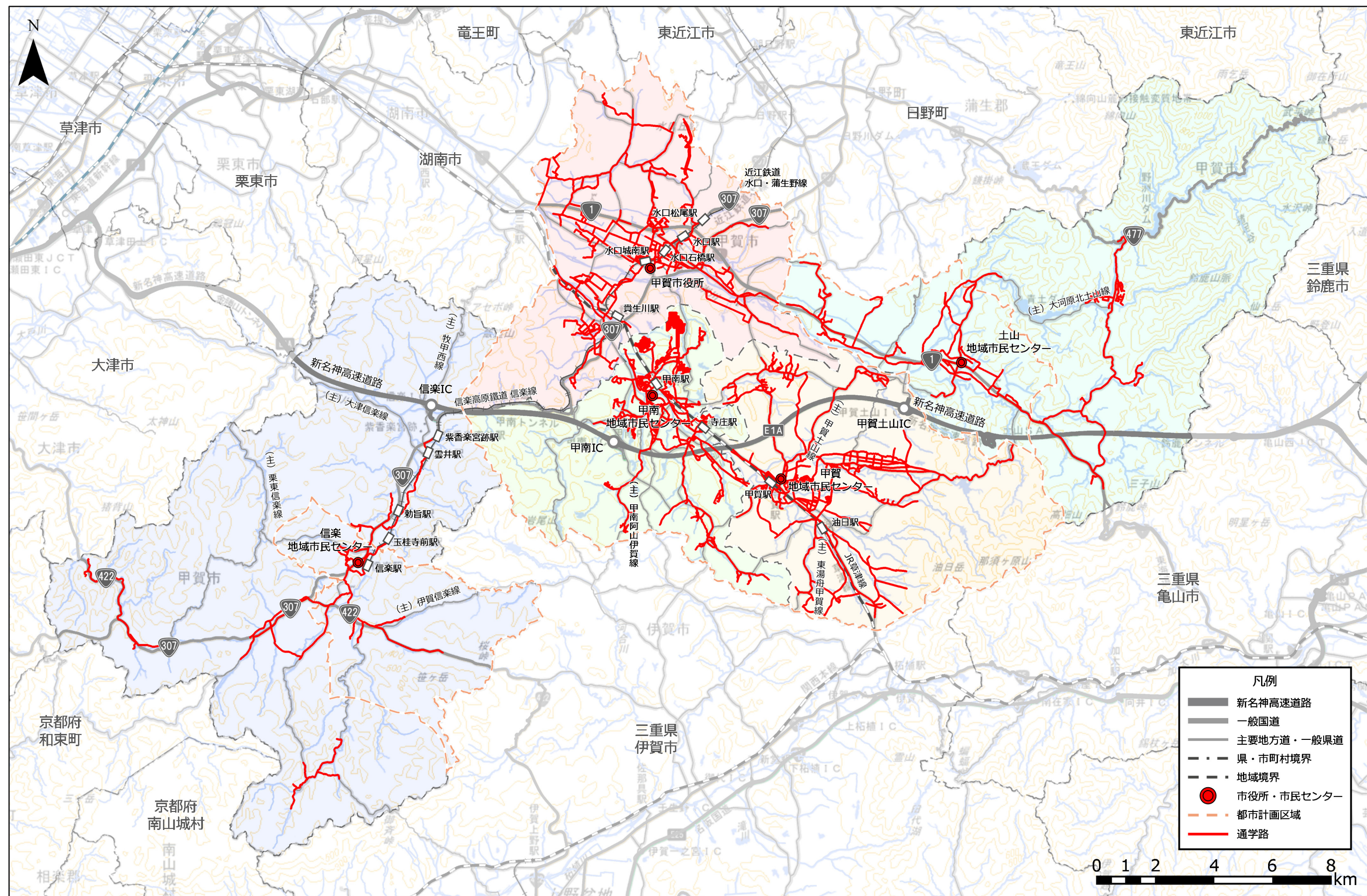


### ③ その他の道路機能

#### ク 通学路

各地域で市道を中心に市内の通学路が構成されている。





資料：甲賀市（教育委員会）

図一市内の通学路



## ケ 農道

本市において直轄管理農道は 9 路線となっており、うち 4 路線が甲賀地域に位置している。路線別では甲賀広域農道(甲賀第 1 工区)の延長が最大であり、すべての直轄管理農道で幅員 5.5m 以上を確保している。一部の直轄管理農道については、市内の主要な道路と連絡している路線もある。

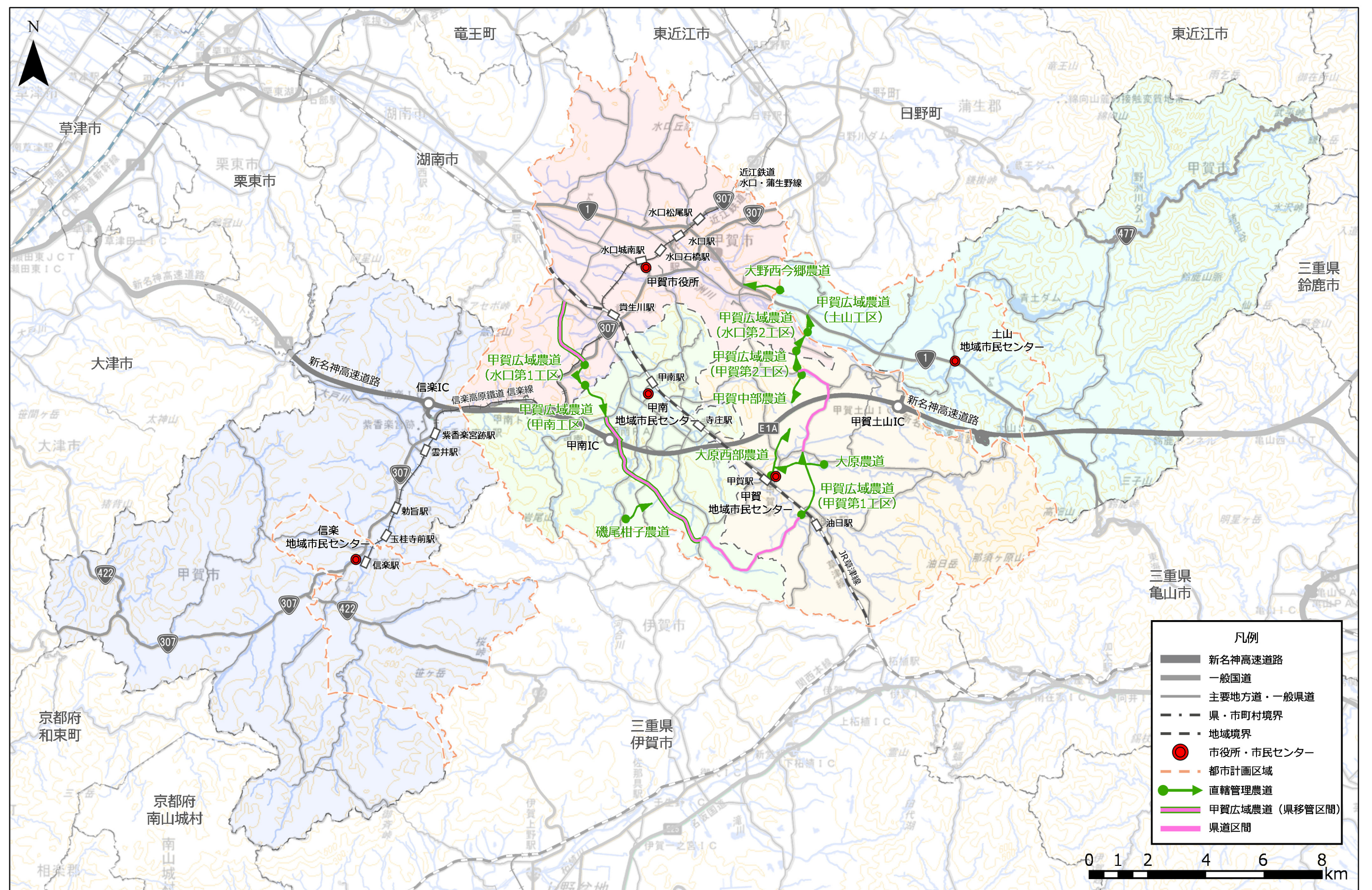
甲賀広域農道は、(主)甲賀土山線、(一)小佐治甲南線、(一)上馬杉野尻線とともに、広域農道としてネットワークを形成している。甲賀広域農道の一部区間は、滋賀県に移管しており、下表の直轄管理農道を本市が管理している。

表一直轄管理農道一覧

路線名	延長 (m)
甲賀広域農道(水口第 1 工区)	1,133
甲賀広域農道(水口第 2 工区)	701
大野西今郷農道	1,445
甲賀広域農道(土山工区)	771
甲賀広域農道(甲賀第 1 工区)	2,334
甲賀広域農道(甲賀第 2 工区)	577
大原農道	1,674
甲賀中部農道	1,186
甲賀広域農道(甲南工区)	1,111
大原西部農道	1,811
磯尾柑子農道	1,337
総延長	14,080

資料：甲賀市(農村整備課)





資料：甲賀市（農村整備課）

図－広域農道の指定状況



## コ 踏切

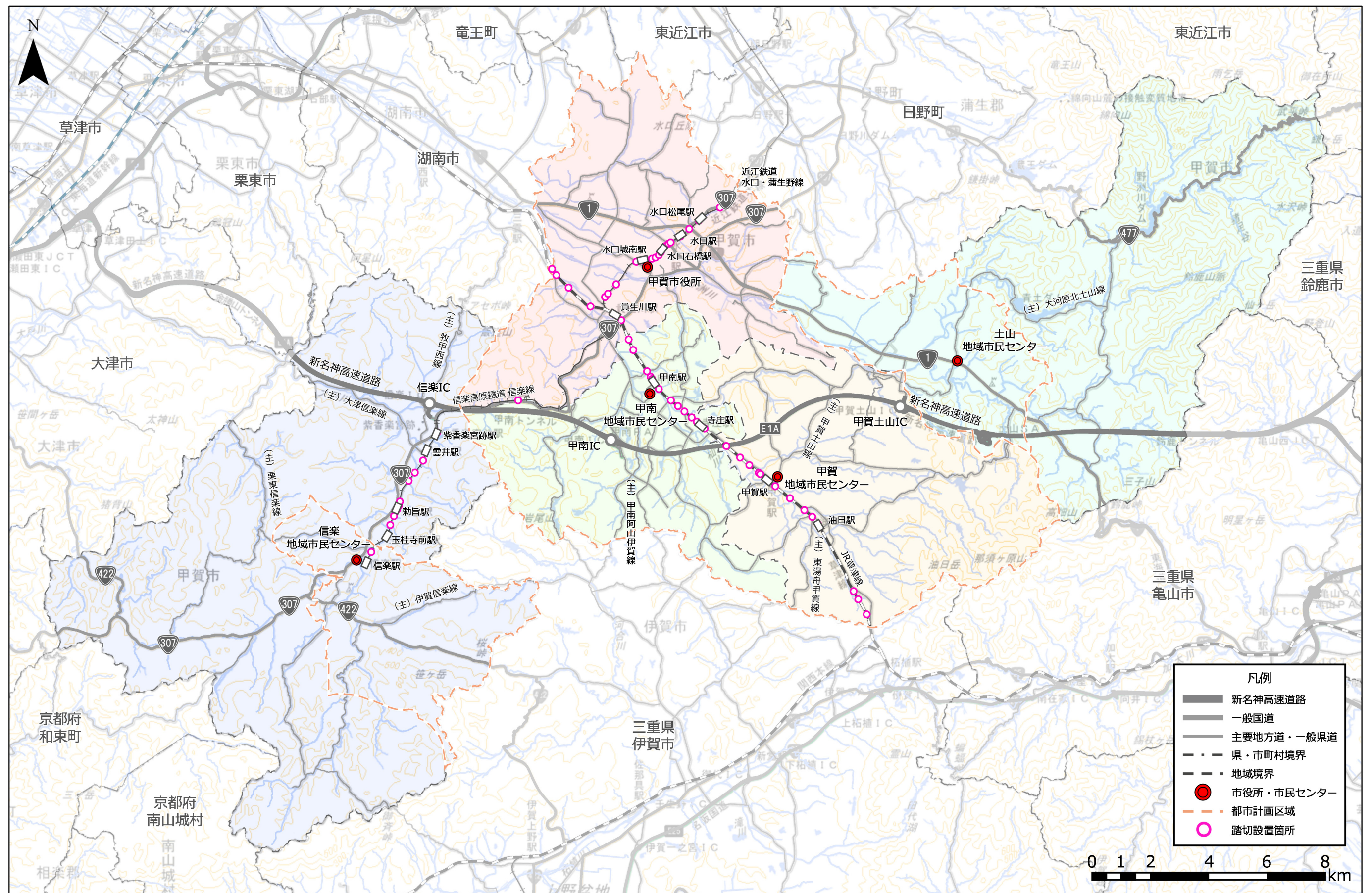
本市の踏切設置箇所は、JR 草津線が最も多く 30 箇所となっており、近江鉄道が 17 箇所、信楽高原鉄道が 11 箇所となっている。

表一路線別踏切設置状況

鉄道路線名	踏切数 (箇所)
JR 草津線	30
近江鉄道	17
信楽高原鉄道	11

資料: 甲賀市(公共交通推進課)





資料：甲賀市（公共交通推進課）

図一踏切設置箇所