

## みんなで守ろう 甲賀市小中学生スマホ等使用の共通ルール

- 夜9時以降は、友だちとSNSをしません
  - SNSに個人が特定できるような情報や映像をアップしません
- また、「我が家のスマホ等使用のルール」において、親と子がチェック項目を確認しながら話し合い、各家庭に合わせたルールがつけられるようにしました。
- 「心得」の配布は、4月下旬より、小中学生のいるご家庭に、学校から配布する予定です。
- スマホ等の使用を子どもたちに任せきりにするのではなく、家庭でルールをつくり、家族みんなが守れるよう心がけましょう。



問合せ 学校教育課 指導教職員係 ☎69-2244 ☎69-2293

## 7 こうかトピックス

### 4月27日~5月6日 市内医療機関 大型連休中の診療体制

| 市内の医療機関      | 大型連休中の対応  | 問い合わせ・参照先  |
|--------------|---|--|
| 公立甲賀病院       | 4月27日~5月6日は休診となり、宿日直医師による救急診療体制及び小児救急医療体制での対応となります。                       | 公立甲賀病院<br>☎62-0234   |
| 甲南病院         | 4月27日通常診察、5月2日午前診のみ実施します。<br>【内科・外科・整形外科・循環器科(予約)】<br>急患の方は電話でお問い合わせください。 | 甲南病院<br>☎86-3131   |
| 紫香楽病院        | 5月2日 予約診のみ実施します。<br>【整形外科・小児科・外科・内科・循環器内科】                                | 紫香楽病院<br>☎83-0101  |
| 水口病院         | 5月2日は外来診療を実施します。  | 水口病院<br>☎62-1212   |
| 医師会所属の診療所    | 各診療所により異なります。<br>詳しくは甲賀湖南医師会ホームページを参照ください。                                | 甲賀湖南医師会<br><a href="http://www.k-ishikai.jp/">http://www.k-ishikai.jp/</a> |
| 歯科医師会所属の歯科医院 | 各歯科医院により異なります。<br>詳しくは滋賀県歯科医師会ホームページを参照ください。                              | 滋賀県歯科医師会<br><a href="https://shiga-da.org/">https://shiga-da.org/</a>      |
| 市立信楽中央病院     | 5月2日 午前診のみ実施します。<br>【内科・外科・小児科】救急は通常通り受け入れます。                             | 信楽中央病院<br>☎82-0249   |
| 市立みなくち診療所    | 4月30日 外来診療を実施します。<br>【内科・整形外科】  | みなくち診療所<br>☎62-3346  |

上記は予定のため都合により変更となる場合もありますので、最新情報を問い合わせ先までご確認ください。不要不急の受診・救急車利用は控えてくださいますよう、ご理解とご協力をお願いします。

## 6 こうかトピックス

### 親子でつくる家族で守る こうかスマホ等使用の心得

子どもたちの生活の中には、スマホやタブレットなどが浸透し、多くの子どもたちが使用している現状があります。

スマホ等は、とても便利なもので、正しく使えば、日常生活において大変有効なものです。しかし、使い方によっては、「学力低下」「トラブル」「いじめ」等を招く恐れがあります。

また、子どもは親が思っている以上にスマホ等を使いこなし、常に危険と隣り合わせです。このため、子どもにどうしてスマホ等を持たせるなら、親と子どもと一緒に話し合い、考え、ルールを作って使用することが大切です。市では、「親子でつくる1家族で守る1こうかスマホ等使用の心得」を3月に制定しました。



※イメージ図

## 5 こうかトピックス

### 待機児童の解消や就学前の子育て支援の充実

子どもたちにより良い保育・教育環境を提供するため、保育園施設を整備します。

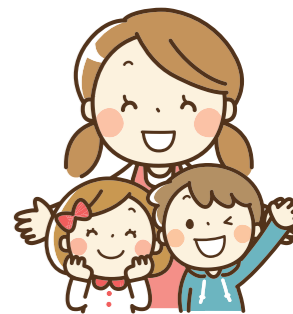
#### 保育園の概要

- 開園予定 平成32年4月
- 施設規模 270人
- 対象児童 6カ月~5歳児
- 構造等 鉄骨造・2階建て
- 場所 水口町鹿深地内(旧甲賀病院跡地)



#### 新しく整備する保育園の園名を募集

- ①募集期間 4月1日(月)~17日(水)  
※郵送の場合は、期間内必着。
- ②募集内容 「甲賀市〇〇保育園」〇〇に言葉を入れてください。文字数は問いません。
- ③応募資格 応募時点で、市内に居住または通学・通勤されている方。
- ④応募方法 下記まで持参、郵送、ファックス、電子メールのいずれかの方法で応募用紙を提出してください。応募用紙は、保育幼稚園課の窓口に置いています。また、市のホームページからもダウンロードできます。  
※1人につき1案のみの応募とします。  
※メールタイトルには、「園名応募」と記入してください。
- ⑤選定方法 通園する子どもたちを含め、多くの方に親しみをもっていただける名称を基本に選考します。選定結果は、ホームページや広報こうか等で発表する予定です。
- ⑥注意事項 採用作品の権利は、すべて甲賀市に帰属するものとします。応募用紙にご記入いただいた個人の情報は、今回の園名募集に関してのみ使用します。



水口地域公立保育園

問合せ・申込み

保育幼稚園課 保幼施設整備室 〒528-8502 水口町水口6053番地  
☎69-2182 ☎69-2298 ☐koka10295000@city.koka.lg.jp

