

令和元年度の市の予算が決まりました。  
第2次総合計画の実現に向けた取り組みを「深化」させるための予算についてお知らせします。

オール甲賀で  
未来につなぐ！  
深化予算

甲賀市長 岩永裕貴



令和元年度の一般会計当初予算案は、これまで2年間進めてきた取り組みをさらに深める意味で、「オール甲賀で未来につなぐ」深化予算としました。

本市には、新名神高速道路をはじめとする優位な交通インフラもあり、また豊富な歴史資産や、お茶、葉、信楽焼などの特産品、世界から注目されるコンテンツである忍者など、まちの活性化に向けて勝負できる多くの資源があります。まちの魅力を高め、若い世代の方に選んでいただけるような地域づくりを進めていくために、こうした資源を活かしつつ、また女性や外国人材の活躍、多文化共生にも積極的に取り組み、国の地方創生推進交付金等を有効活用しながら、地域の勢いを伸ばす各種施策の実施に果敢にチャレンジしてまいります。また、市民の皆さんの安全安心を確保するため、防災、減災対策につきましても、ハード、ソフトの両面からしっかりと取り組んでまいります。

## 特別会計・企業会計

特定の事業を行うための4つの「特別会計」と下水道や病院などの収益事業を行う5つの「企業会計」に分類し、経理しています。

	予算額			
	令和元年度	平成30年度	前年度比較	
<b>特別会計</b>				
国民健康保険	86億4,200万円	86億9,000万円	△4,800万円	
後期高齢者医療	20億600万円	20億円	+600万円	
介護保険	76億7,100万円	74億8,300万円	+1億8,800万円	
土地取得事業※	-	233万円	皆減	
野洲川基幹水利施設管理事業	3,898万円	3,042万円	+856万円	
<b>小計</b>	<b>183億5,798万円</b>	<b>182億575万円</b>	<b>+1億5,223万円</b>	
<b>企業会計</b>				
病院事業	収益的支出	8億571万円	7億5,331万円	+5,240万円
	資本的支出	6,597万円	1億302万円	△3,705万円
水道事業	収益的支出	26億9,130万円	27億3,766万円	△4,636万円
	資本的支出	16億5,394万円	13億7,519万円	+2億7,875万円
診療所事業	収益的支出	2億2,490万円	2億1,600万円	+890万円
	資本的支出	560万円	950万円	△390万円
介護老人保健施設事業	収益的支出	3億1,790万円	3億2,250万円	△460万円
	資本的支出	1,280万円	1,258万円	+22万円
下水道事業	収益的支出	37億7,319万円	38億6,273万円	△8,954万円
	資本的支出	29億7,911万円	29億7,664万円	+247万円
<b>小計</b>	<b>125億3,042万円</b>	<b>123億6,913万円</b>	<b>+1億6,129万円</b>	
<b>合計</b>	<b>308億8,840万円</b>	<b>305億7,488万円</b>	<b>+3億1,352万円</b>	

※土地取得事業特別会計は平成30年度に廃止されました。

## 一般会計

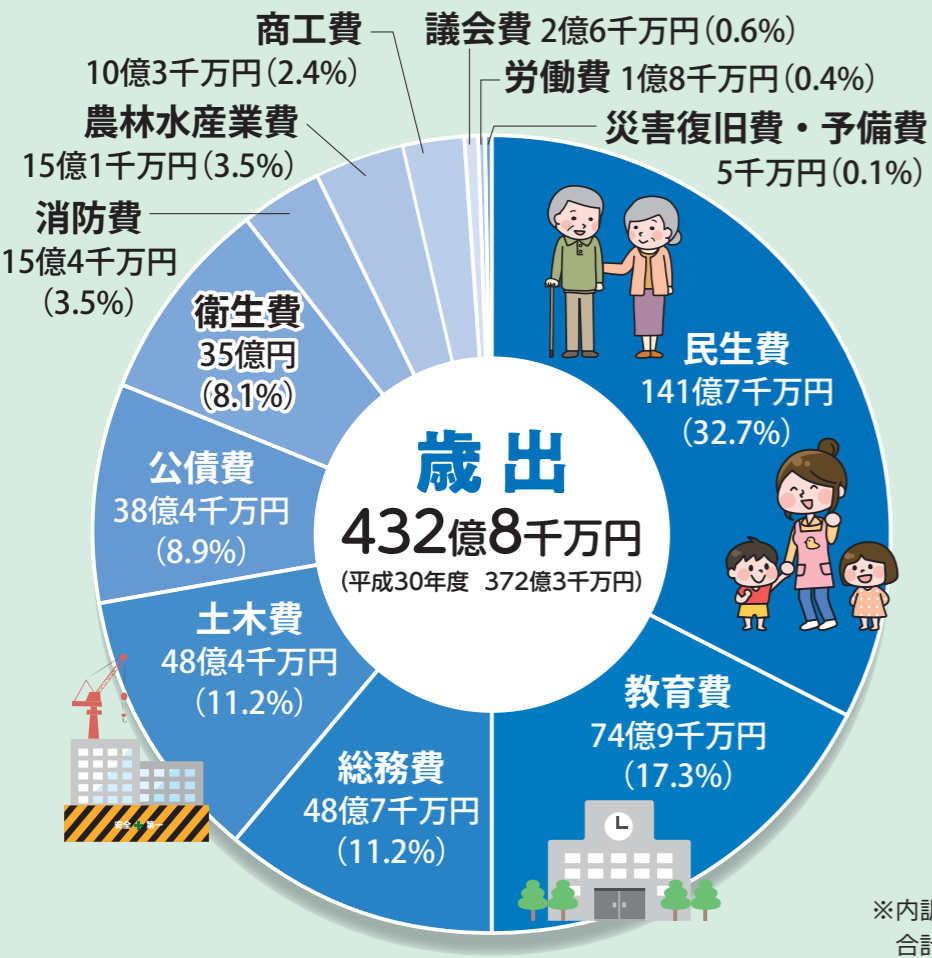
### 歳出

▶教育費は県内  
トップクラスの  
予算を計上

昨年に引き続き民生費の割合が最も多く、過去最大の予算となっています。

また、教育費は教育施設の整備関連予算の充実により、市民1人あたり約8.2万円となり、県内各市の平均約4.9万円(平成24年度～28年度決算)を大きく上回りました。

※内訳について単位未満を四捨五入しているため、合計が合わないことがあります。



### 一般会計 (市の基本となる会計)

一般会計予算総額は、432億8千万円で、平成30年度当初予算から60億5千万円増加し、過去最大規模となりました。合併から15年を迎え、老朽化が懸念される施設の整備を合併特例事業債を活用し進める予算を計上したためです。

※合併特例事業債とは…合併市町村への財政支援措置で、公共施設建設などの事業費の95%まで借ることができる起債(借金)。利息を含めた返済額の7割が国からの地方交付税でカバーされる大変有利な制度。

### 歳入

▶合併特例事業債の  
活用により市の負担  
3分の1の有利な  
財源を確保

歳入予算のうち、市税は142億7千万円で歳入全体の33%を占めています。

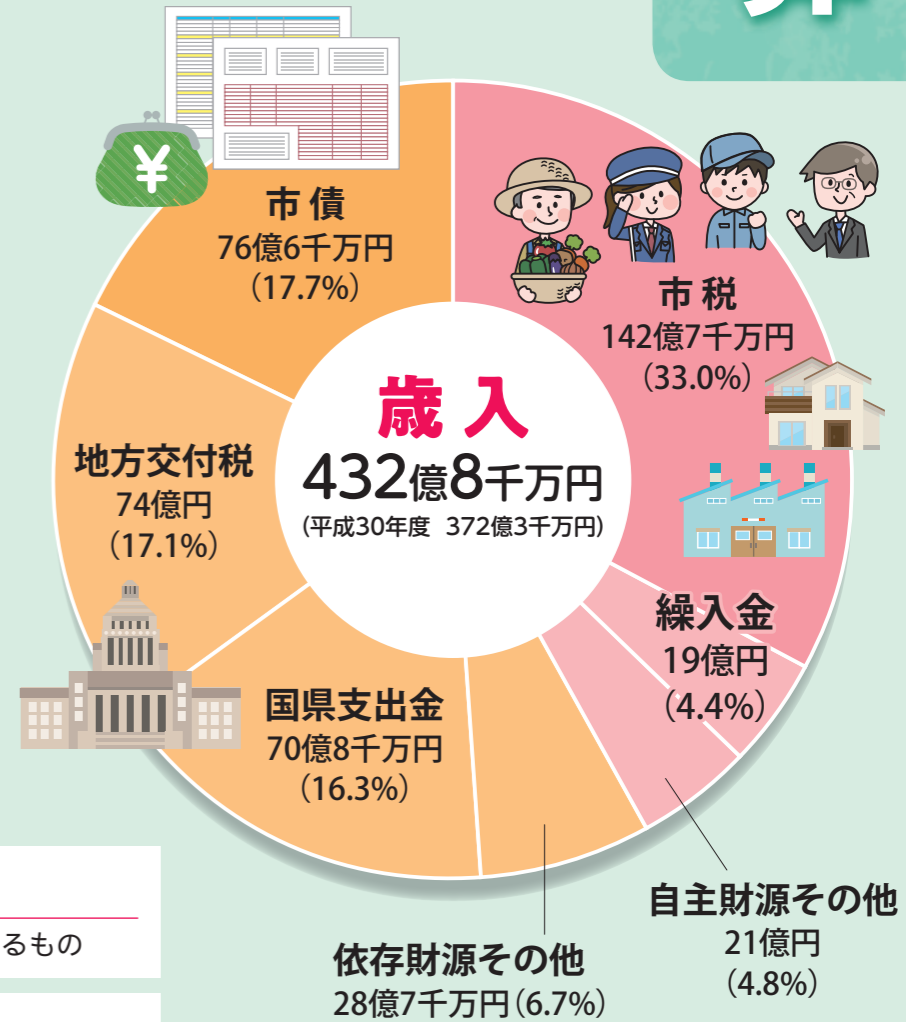
2番目に大きな割合となった市債は、合併特例事業債を活用した事業の増加により、平成30年度当初予算と比較して、47億8千万円の増となりました。

#### 自主財源

市が自主的に収入することができるもの

#### 依存財源

国や県の意思決定に基づき収入されるもの  
市債も依存財源に該当



※内訳について単位未満を四捨五入しているため、合計が合わないことがあります。