

第9回  
ビブリオバトル in Koka



みんなで面白いと思った本を紹介して、投票でチャンプ本を決める「知的書評合戦(ビブリオバトル)」を開催します。

- ▶日時 6月9日(日)14時~16時
- ▶場所 水口図書館 2階資料室
- ▶対象 出場者：小学生以上  
参加者：どなたでも
- ▶定員 出場者：10人  
参加者：40人

▶申込方法 申込書を持参または電話で市内各図書館まで  
※連絡先は26ページをご覧ください。  
▶申込締切 出場者：6月8日(土)  
参加者：開催直前まで

問合せ 水口図書館  
申込み ☎63-7400 ☎63-4737

みなくち子どもの森の  
催し



しぜんさんぽ  
▶日時 6月15日(土)14時~15時  
※参加費無料・申込不要(定員あり)

四季の昆虫観察会(夏編)  
▶日時 6月30日(日)  
13時30分~15時  
▶対象 小学1年生以上  
▶参加費 50円  
▶申込方法 電話で下記まで(定員あり)

問合せ みなくち子どもの森自然館  
申込み ☎63-6712 ☎63-0466

かえで子育て広場  
「ゼリー作り」



ゼラチンと寒天の二種類のゼリーを作ります。

- ▶日時 6月19日(水)  
10時30分~11時30分
- ▶場所 かえで児童館(甲南・かえで会館)
- ▶対象 市内の未就園児と保護者
- ▶定員 先着12組
- ▶材料費 100円
- ▶持ち物 エプロン・三角巾・マスク・タオル・お茶

▶申込方法 電話・FAXで下記まで  
問合せ かえで会館  
申込み ☎86-4363 ☎86-4958

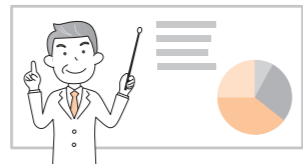
第82回  
信楽中央病院 健康塾



「熱中症と応急処置」  
暑くなる前に知っておこう

- ▶日時 6月19日(水)  
14時~15時30分
- ▶場所 信楽保健センター
- ▶定員 約20人
- ▶参加費 無料
- ▶申込方法 電話・FAX・直接  
下記まで
- ▶申込締切 6月14日(金)

問合せ 信楽中央病院  
申込み ☎82-0249 ☎82-3060



たけのこ子育て広場  
フォトフレームをつくろう



紙粘土で型抜きしたものを板に貼って写真を飾ります。

- ▶日時 6月21日(金)  
10時30分~11時30分
- ▶場所 たけのこ児童館(信楽・西教育集会所)
- ▶対象 未就学児と保護者
- ▶定員 6組程度
- ▶持ち物 お茶・タオル・写真2枚程度・マスキングテープ(あれば)
- ▶申込締切 6月18日(火)
- ▶申込方法 電話・FAXで下記まで

問合せ たけのこ児童館  
申込み ☎82-2361 ☎82-3616

福祉の仕事  
就職フェア



甲賀市・湖南市の高齢者および障がい者(児)施設の合同就職説明会を開催します。福祉関係の資格や就労経験のない方、またお子様連れの方もお気軽にご参加ください。

- ▶日時 6月22日(土)13時~16時
- ▶場所 碧水ホール
- ※参加費無料・申込不要

問合せ 福祉医療政策課 福祉総務係  
申込み ☎69-2157 ☎63-4085

第28回  
鈴鹿馬子唄全国大会



全国的にも親しまれている「鈴鹿馬子唄」の伝承と保存・普及のため、民謡を愛する皆さまが今年も自慢ののどを披露します。市内の小学校児童による馬子唄合唱もありです。

- ▶日時 6月23日(日)  
9時30分~一般の部予選  
13時~開会式、少年少女の部、  
一般の部決勝、アトラク  
ション
- ▶場所 あいの土山文化ホール
- ▶ゲスト 成世昌平、西原和恵、  
扇谷知里

問合せ あいの土山文化ホール  
申込み ☎66-1602 ☎66-1603

人形劇団むすび座公演  
「アラビアンナイト~魔法の  
ランプと明日のヒカリ~」



- ▶日時 6月23日(日)14時開演
- ▶会場 あいこうか市民ホール
- ▶入場料  
前売 2,300円、ペア4,000円  
当日 2,800円、ペア5,000円  
※ペア券はチケット2枚1組となります

全席自由 4歳以上有料(3歳以下は膝上のみ無料。お席が必要な場合は有料。)

- ▶前売所 あいこうか市民ホール、忍の里プララ、あいの土山文化ホール、アル・プラザ水口くらしのサービスセンター、ローソンチケット(Lコード55137)

問合せ あいこうか市民ホール(月曜休館)  
申込み ☎62-2626 ☎62-2625

Yugata World Music  
ジュスカ・グランパール  
ウィズ・ティアモセレクションズ



- ▶日時 6月29日(土)  
18時30分開演
- ▶会場 碧水ホール ロビー
- ▶出演 高井博章(ギター)、  
ひろせまこと(バイオリン)、  
おがみあきひと(ギター)、  
みやたゆうま(ウッドベース)、  
田中雅之(ドラム、パーカッション)、  
石田美知世(フルート)

問合せ

もっとゆたかに ~人権保障のとりくみ~

子どもを見守る、地域で守る

市内の全21小学校は、「スクールガード」を地域の方をお願いしています。

「スクールガード」は黄緑色のベストを着用し、天候に関わらず、小学生の登下校時に通学路に立ち、「おはよう」「おかえり」と声をかけ、毎日子ども達の安全を見守ってくださっています。

また、子ども達の様子も見守り、いつもと様子が違うと感じたときには学校までついでくださるなど、安心できる登下校を助けていただいています。

こうした地域の方とのふれあいや「大切にされている」安心感を通して子ども達は自尊心を高め、育っています。

このように市では、学校での人権教育だけでなく、地域の方のご協力を得ながら、子どもの安心・安全が守られる環境づくりに努めています。

問合せ 学校教育課 学務係 ☎69-2243 ☎69-2293  
人権推進課 人権教育室 ☎69-2150 ☎63-4554

- ▶入場料 一般前売3,000円、当日3,500円、中高大生前売1,000円、当日1,200円  
小学生以下無料 全席自由
- ▶前売所 あいこうか市民ホール、nora cafe、サンクス楽器

問合せ あいこうか市民ホール  
(月曜休館)  
申込み ☎62-2626 ☎62-2625

公開`共育、講座  
`子育て、`親育ち、を  
一緒に考えましょう



- ▶日時 6月28日(金)  
10時30分~12時
- ▶場所 日本基督教団水口教会  
会堂(水口町城東3-21)
- ▶内容 幼少期に自然にふれること  
の大切さ 講師：出原大さん

※参加費無料・申込不要

問合せ 水口幼稚園(担当：津田)  
申込み ☎62-0329 ☎62-0334

第7回  
ふれあいゆるスポ  
フェスティバル



気軽にあなたの運動チェックをしてみませんか。簡単なルールのニュースポーツ体験もあります。

- ▶日時 6月30日(日)  
9時30分~12時
- ▶場所 甲南体育館
- ▶対象 甲賀市民の方
- ▶内容 健康測定、体力測定、

ニュースポーツ体験、認知機能強化トレーニングなど  
※参加費無料・申込不要

問合せ 社会教育スポーツ課 スポーツ係  
申込み ☎69-2249 ☎69-2293

小学生のための  
国際理解講座  
世界まなびじゅく2019



- 第1回 台湾
- ▶日時 7月6日(土)10時~12時
- ▶場所 まるむ
- ▶対象 小学生
- ▶参加費 甲賀市国際交流協会  
会員 無料 非会員 500円
- ▶持ち物 筆記用具
- ▶定員 30人
- ▶申込締切 7月1日(月)

問合せ 甲賀市国際交流協会  
申込み ☎・☎63-8728

わくわく☆チャレンジクラブ  
『空気砲作り』



ペットボトルを使って、空気の弾が飛び出す、空気砲を作ります。

- ▶日時 7月13日(土)  
10時~11時30分
- ▶場所 かえで会館
- ▶対象 市内の小学生
- ▶定員 先着12人
- ▶持ち物 ハンドタオル・お茶
- ▶申込方法 電話・FAXで下記まで

問合せ かえで会館  
申込み ☎86-4363 ☎86-4958

子育て情報はこちらから  
甲賀流子育て応援サイト  
ここまあちねっと



子育て世代の皆さんの知りたい情報を発信しています。おでかけ情報やイベント情報は年齢別に検索できます。LINE@やメルマガも配信中。ネットで、まちで、つながる子育てを応援します。

問合せ ここまあちねっと  
ホームページ  
http://kokakosodate.jp

ここまあち  
ねっとLINE@

「甲賀子育て  
応援メール」配信中!

登録していただいたメールアドレスに子育て支援情報を週に1回程度配信しています。

配信 登録 kokakosdt@star7.jpに空メールを送信。または、上記二次元コードから。

6月の延長窓口(毎週火曜日19時まで)  
4日、11日、18日、25日です。

毎週火曜日は市役所市民課で、戸籍・住民票・税証明などの証明書発行、印鑑登録等を19時まで行っています。

※ただし、延長窓口ではお受けできない業務がありますので、対応できる内容については下記までお問い合わせください。

マイナちゃんからの  
お知らせ



マイナンバーカードで各種証明書がコンビニで取得できます。(取得できる証明書は下記までご確認ください)

問合せ 市民課  
申込み ☎69-2138 ☎65-6338

今月の納税 納期限は7月1日(月)です。

- 市県民税(1期)
- 国民健康保険税(3期)
- 利用者負担額(保育料)
- 利用者負担額(幼稚園使用料)
- 介護保険料(3期)
- 水道料金

納付には、便利な「口座振替」をご利用ください。