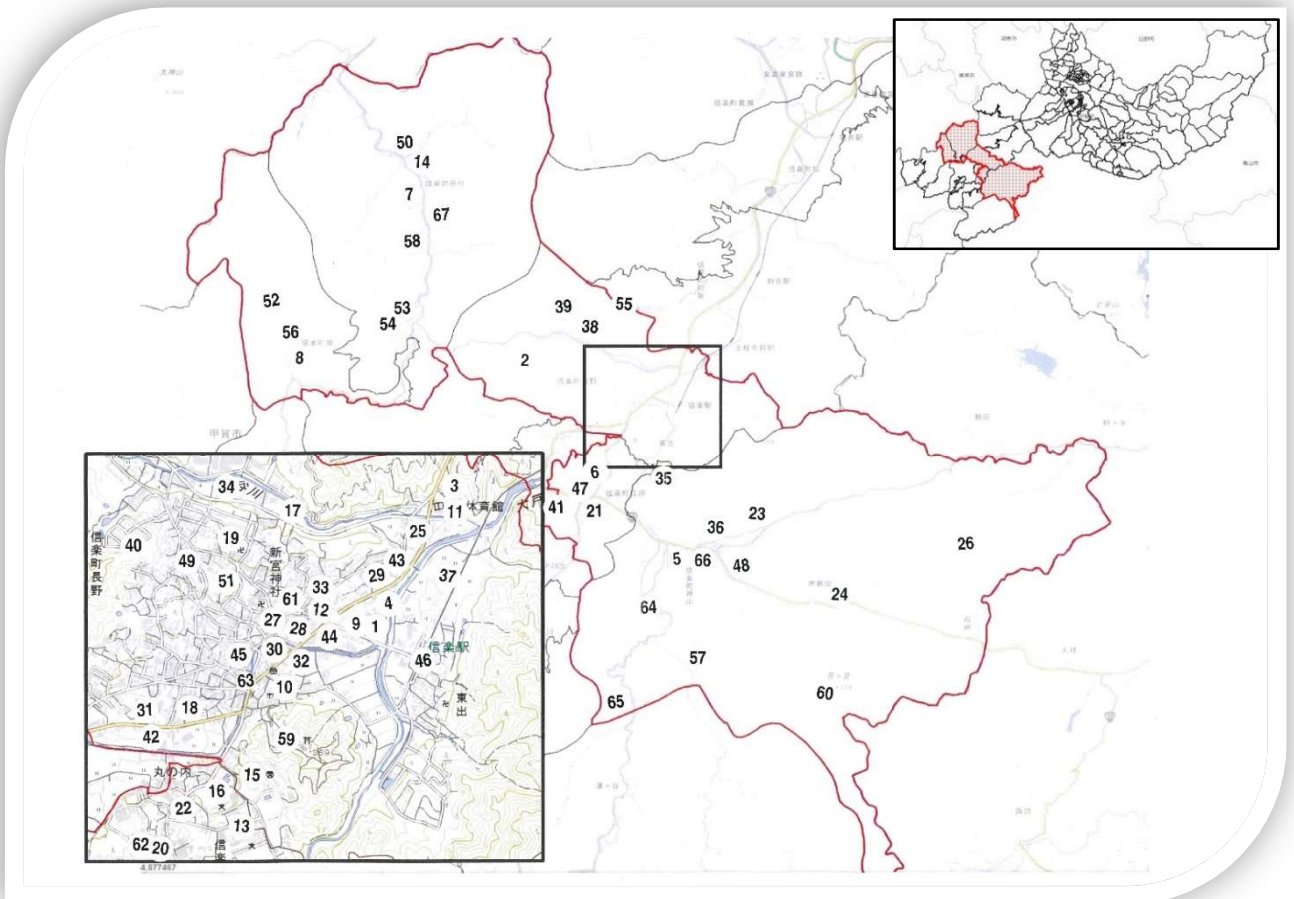
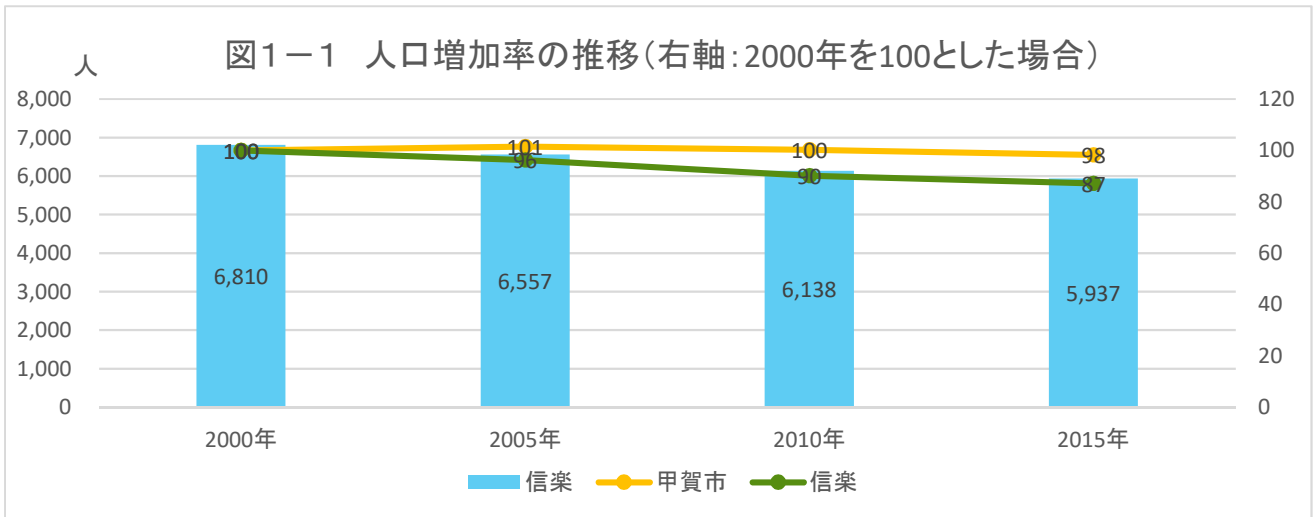


甲賀市地域カルテ

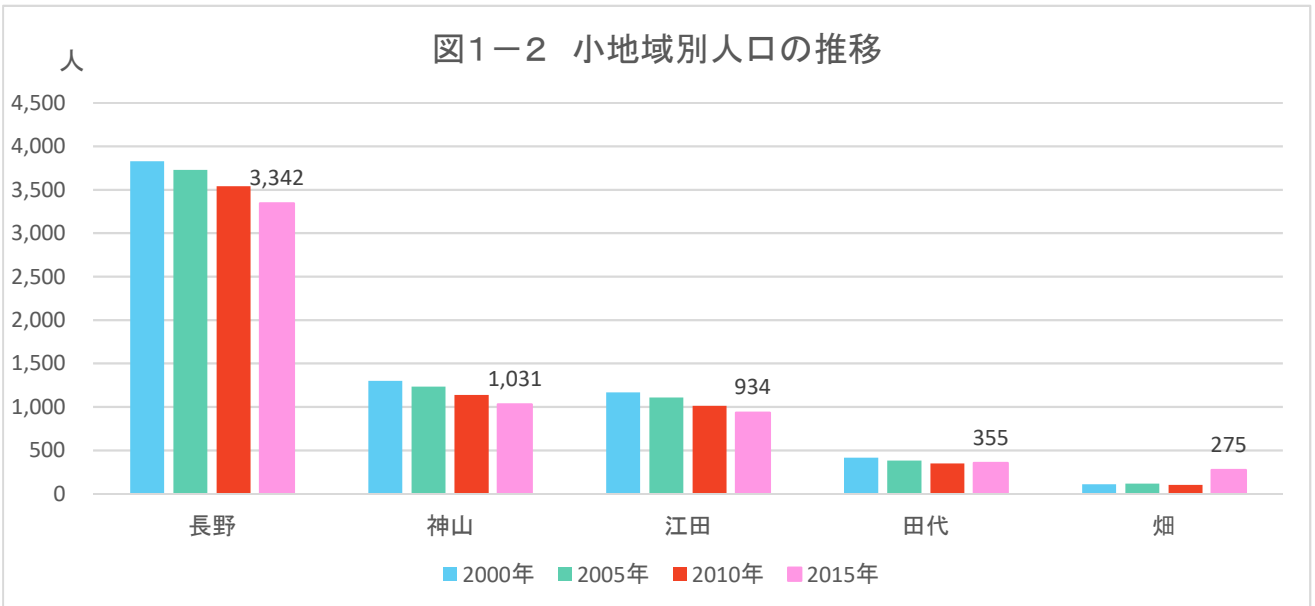
「信楽学区自治振興会」区域



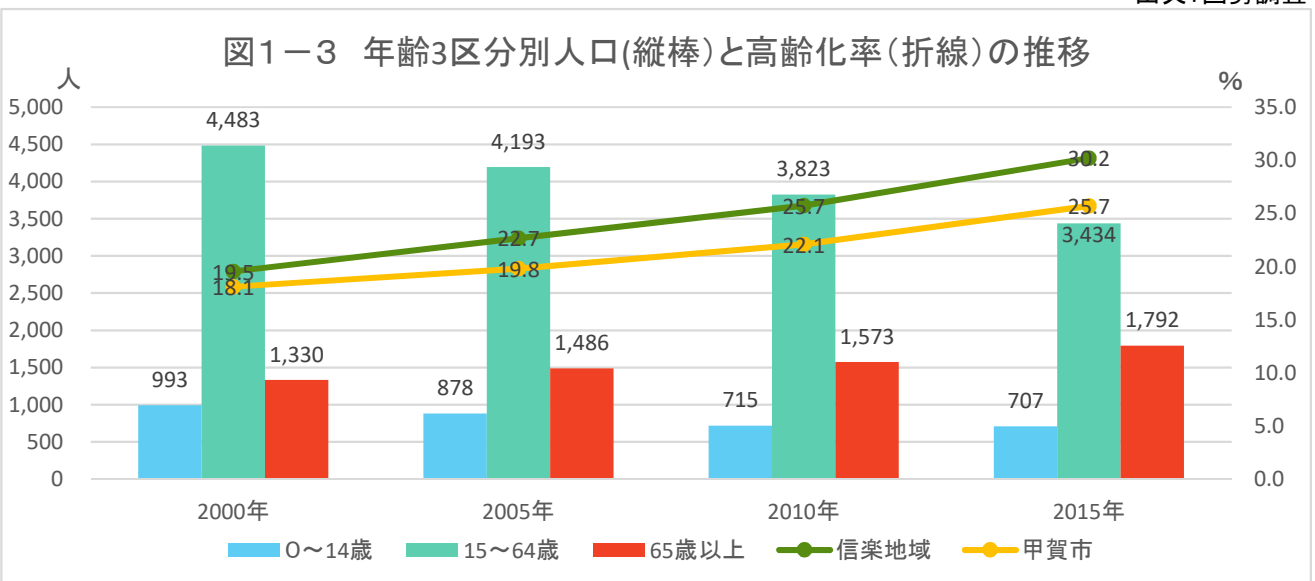
1 人口・世帯



出典: 国勢調査

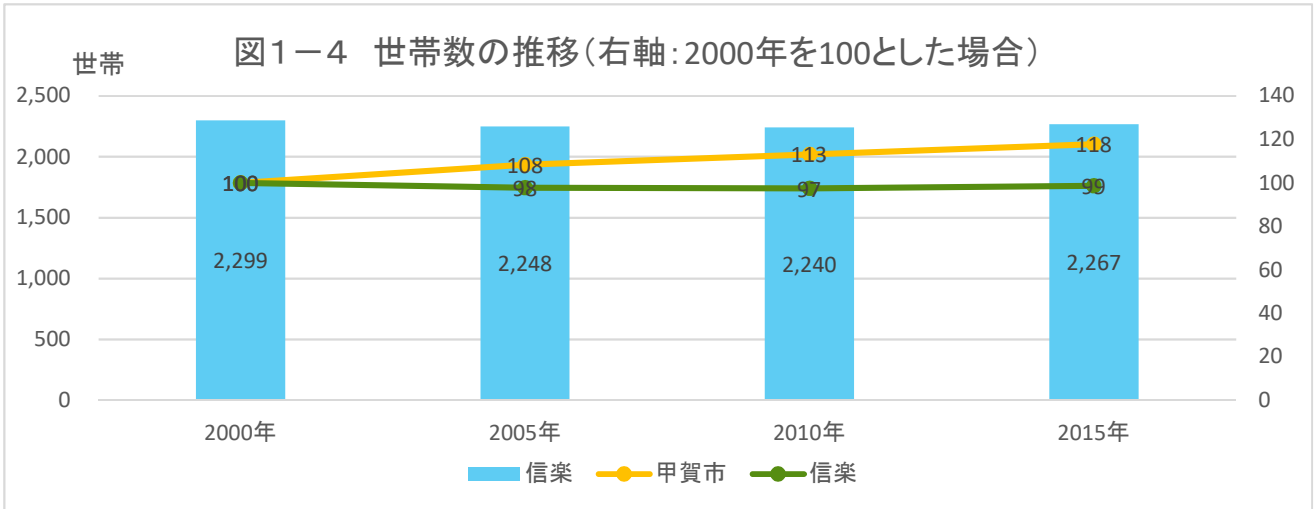


出典: 国勢調査

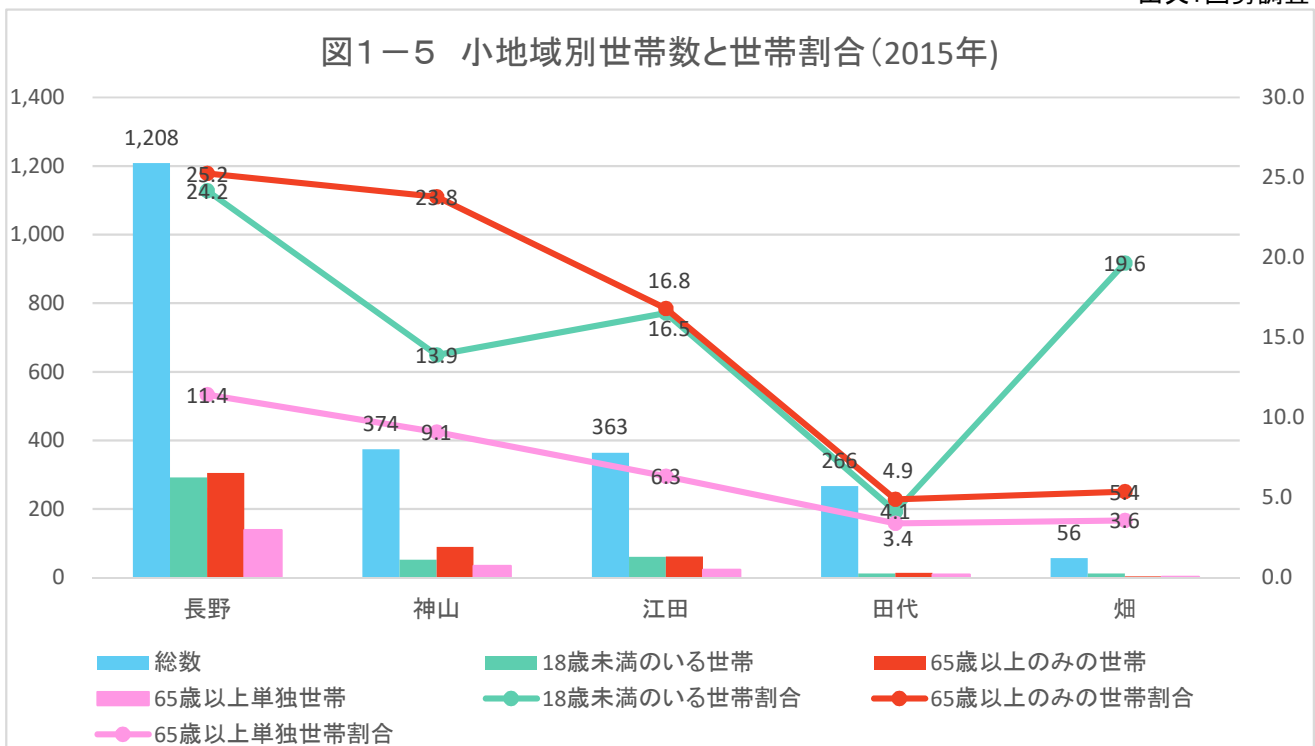


出典: 国勢調査

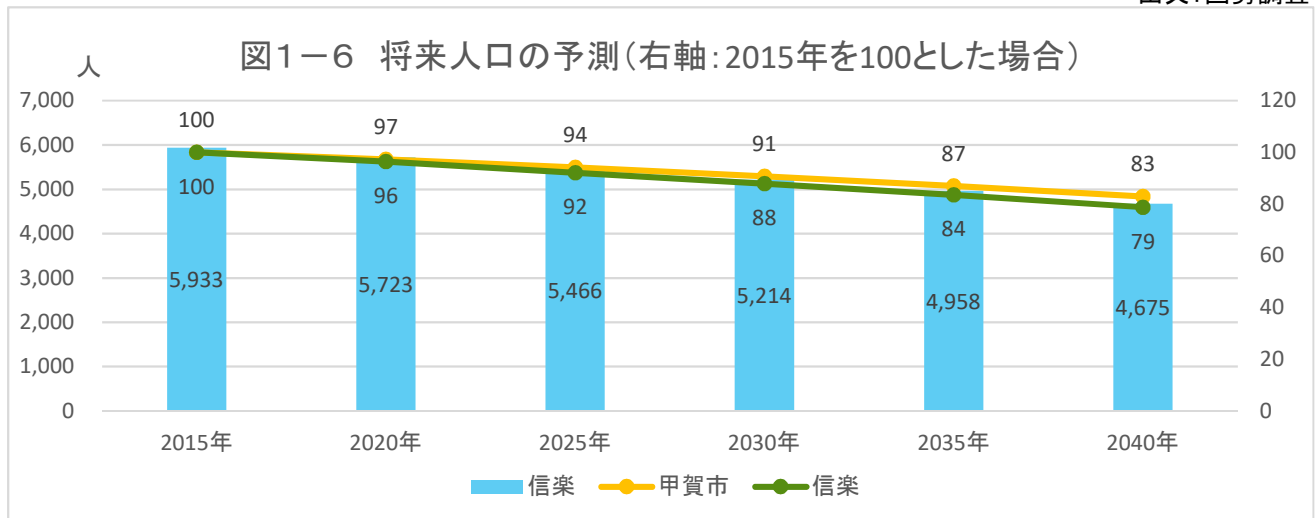
1 人口・世帯



出典:国勢調査



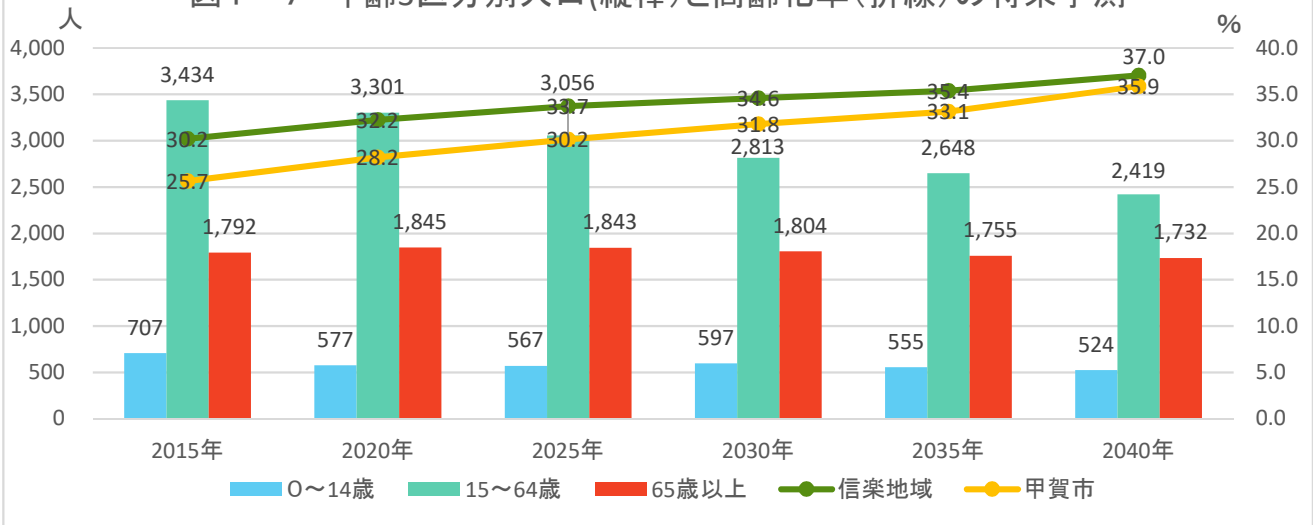
出典:国勢調査



出典:国土技術政策総合研究所将来人口・世帯予測ツールより算出(社人研2015ベース)

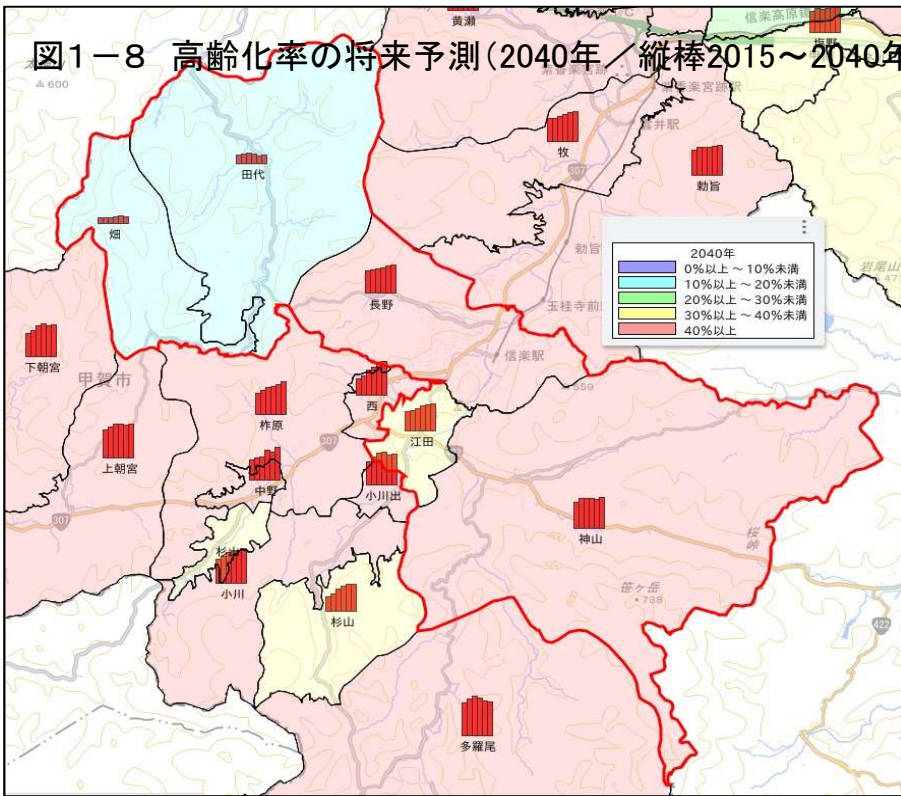
1 人口・世帯

図1-7 年齢3区分別人口(縦棒)と高齢化率(折線)の将来予測



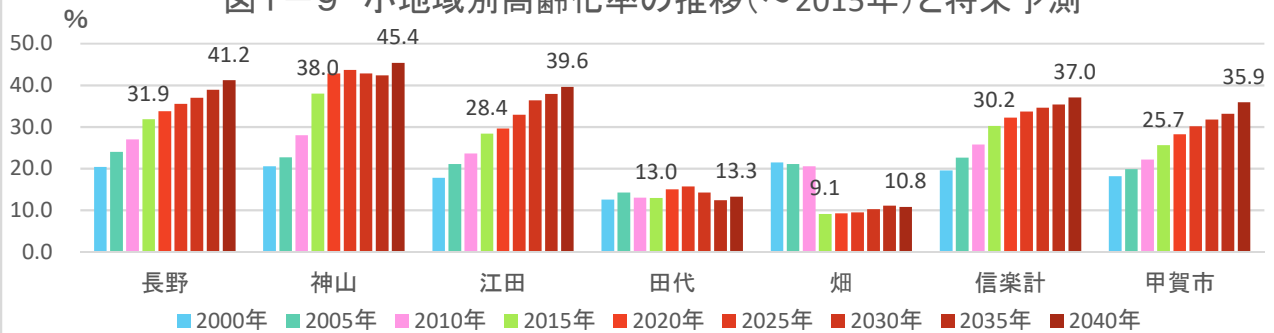
出典: 国土技術政策総合研究所将来人口・世帯予測ツールより算出(社人研2015ベース)

図1-8 高齢化率の将来予測(2040年/縦棒2015~2040年)



出典: 国勢調査よりJSTATにて作成

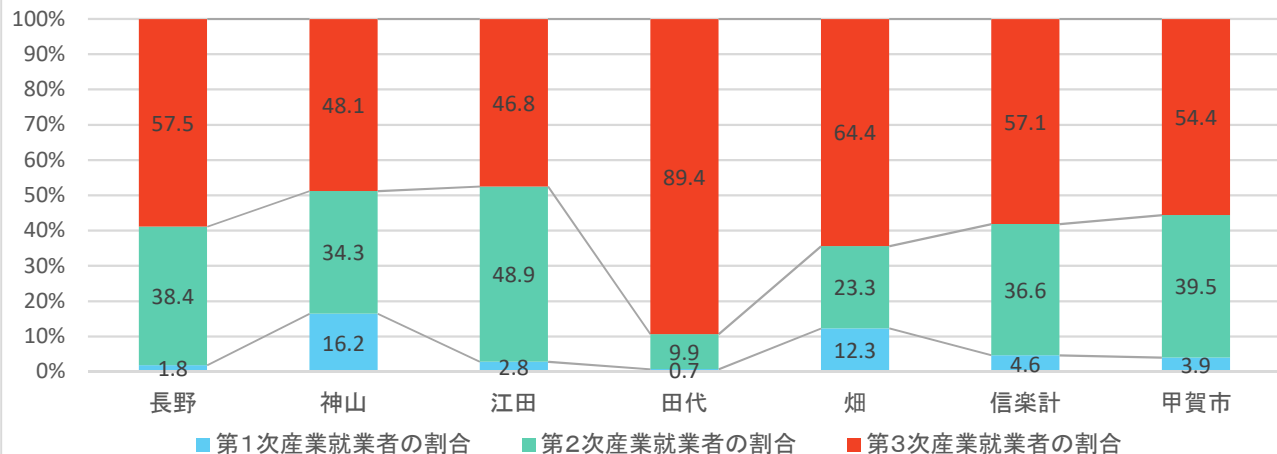
図1-9 小地域別高齢化率の推移(~2015年)と将来予測



出典: 国勢調査+国土技術政策総合研究所将来人口・世帯予測ツールより算出(社人研2015ベース)

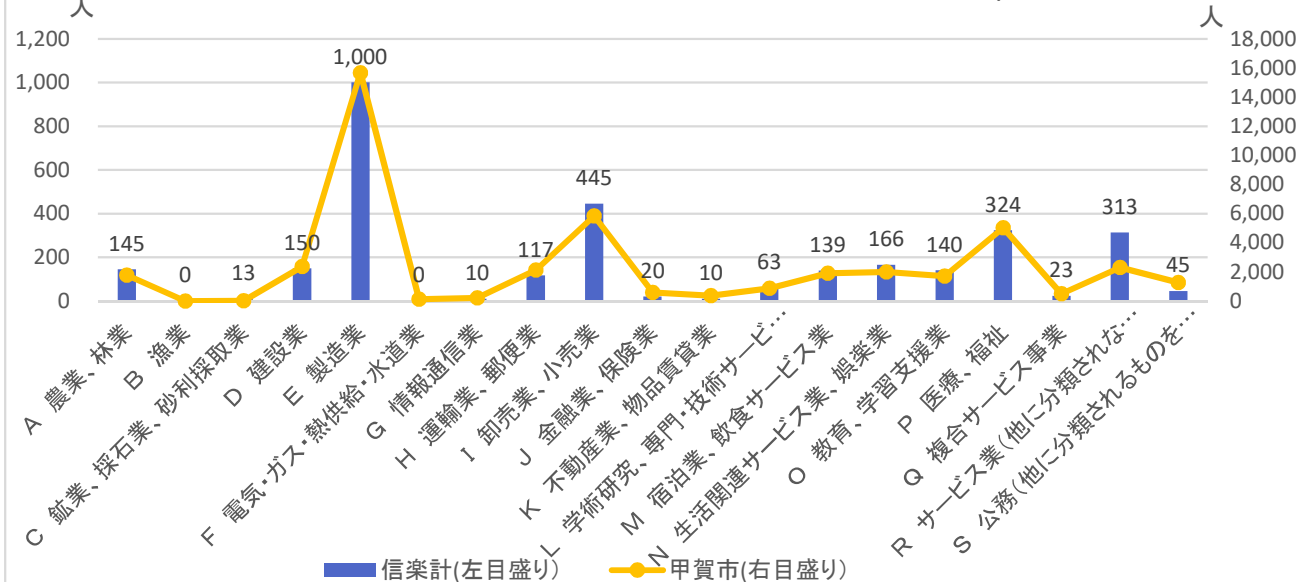
2. 暮らし・住宅

図2-1 小地域別就業者の割合(2015年)



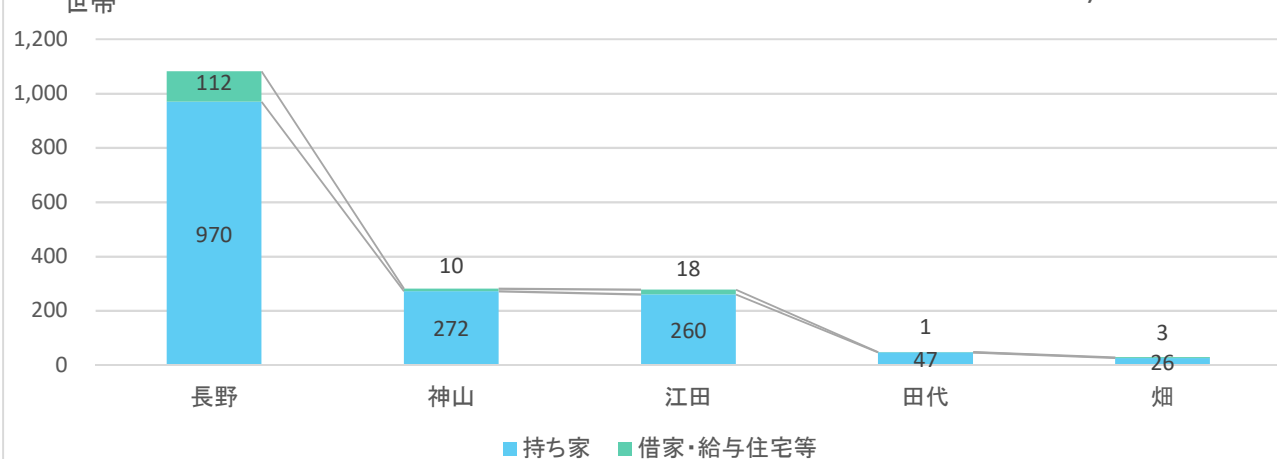
出典: 国勢調査

図2-2 産業大分類別従業者数(2015年)



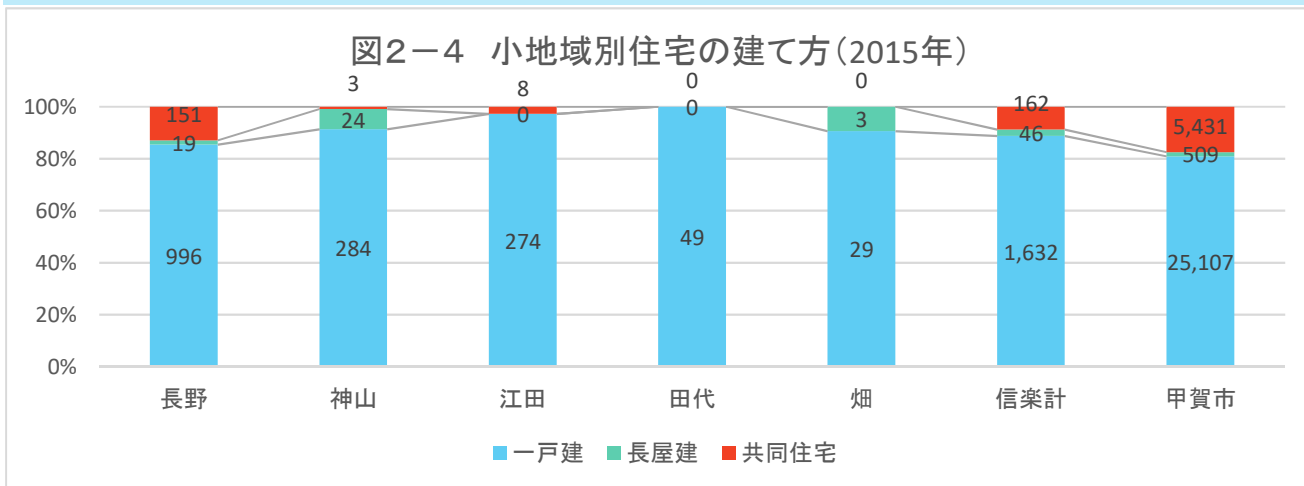
出典: 国勢調査

図2-3 小地域別住宅所有形態(2015年/持ち家率91.6%)

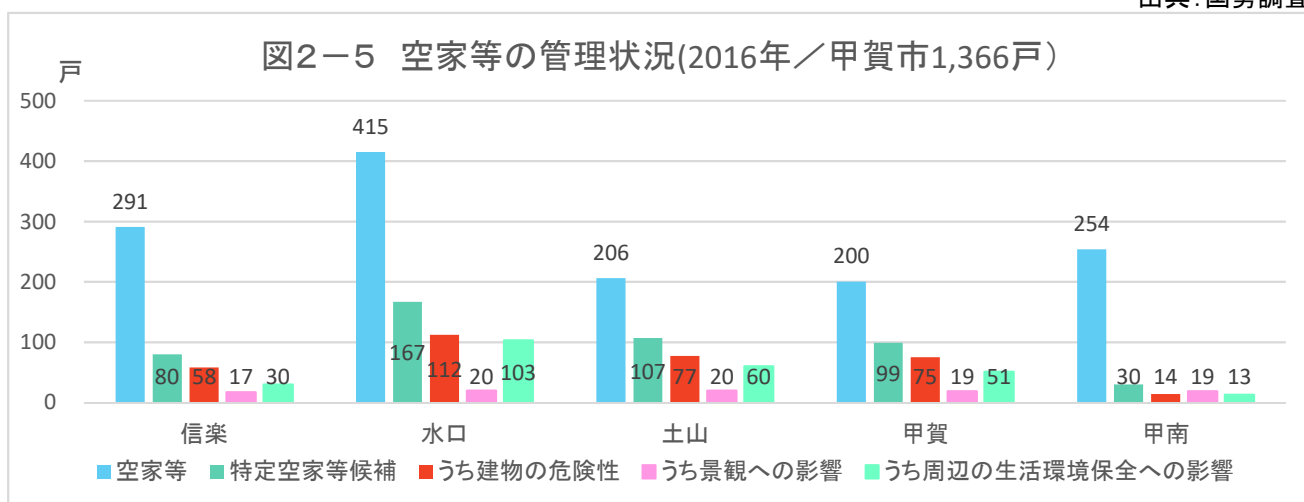


出典: 国勢調査

2. 暮らし・住宅

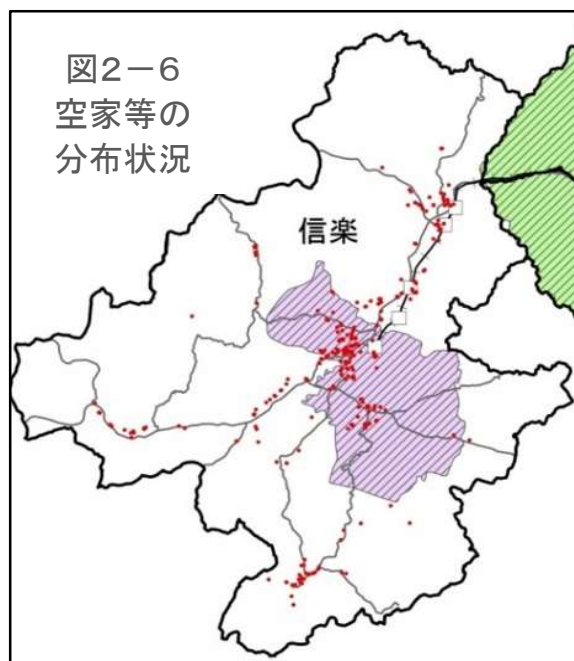


出典: 国勢調査



出典: 甲賀市

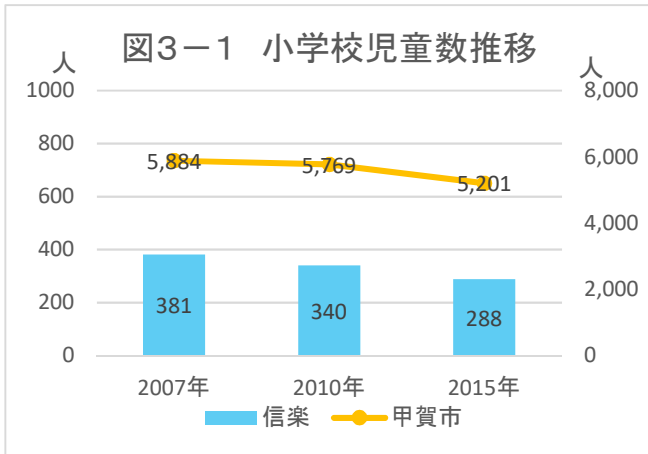
注) 旧5町別に集計



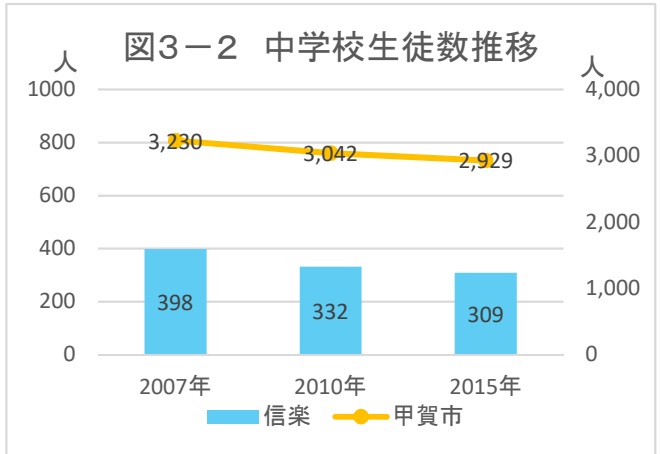
出典: 甲賀市

メモ欄

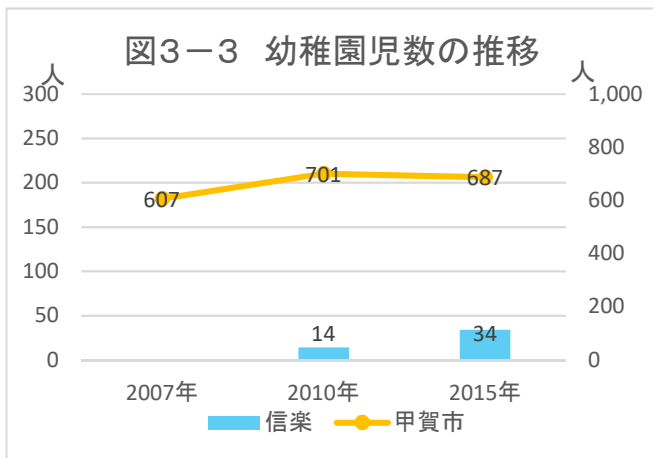
3. 子育て・市民活動



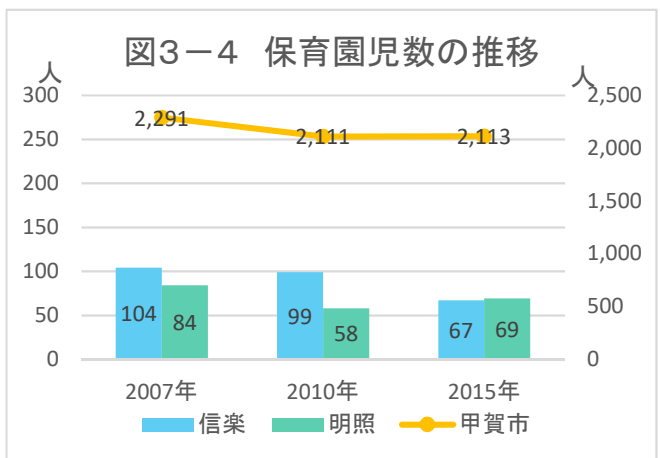
出典: 甲賀市



出典: 甲賀市



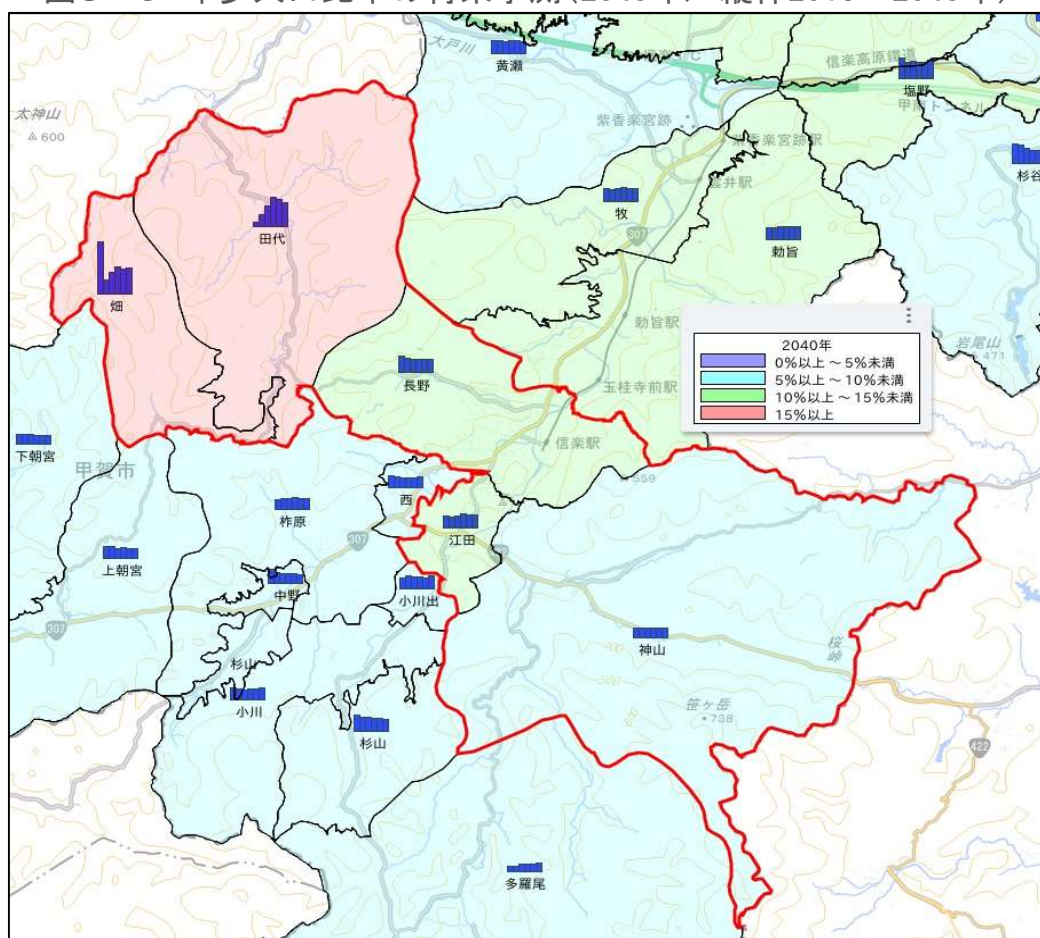
出典: 甲賀市



出典: 甲賀市

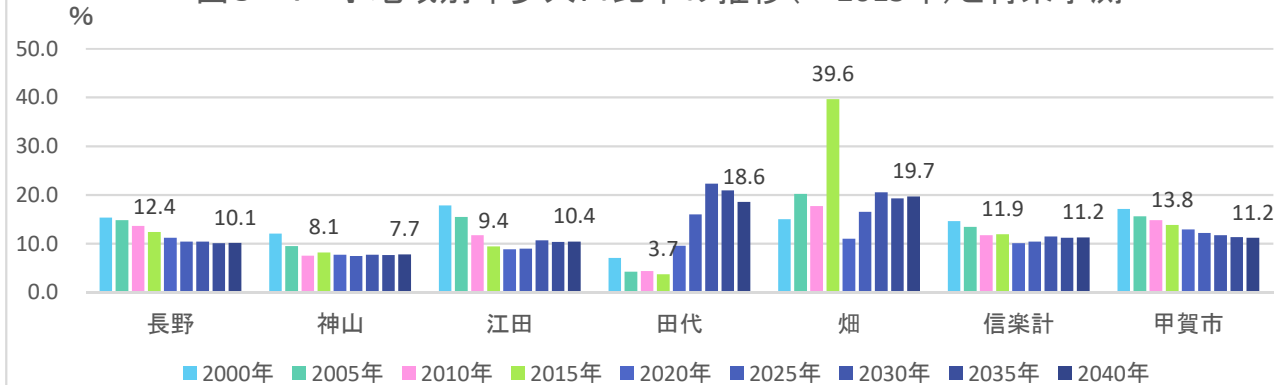
3. 子育て・市民活動

図3-6 年少人口比率の将来予測(2040年/縦棒2015~2040年)



出典: 将来予測ツールによる算出よりJSTATにて作成

図3-7 小地域別年少人口比率の推移(~2015年)と将来予測

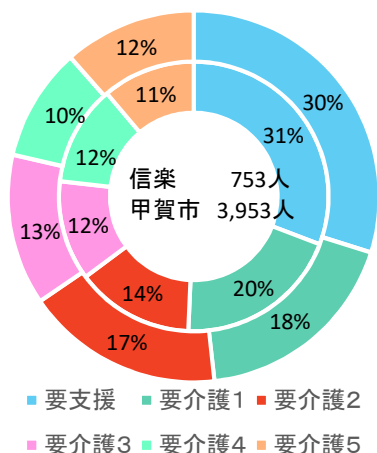


出典: 国勢調査+国土技術政策総合研究所将来人口・世帯予測ツールより算出(社人研2015ベース)

メモ欄

4. 防災・福祉

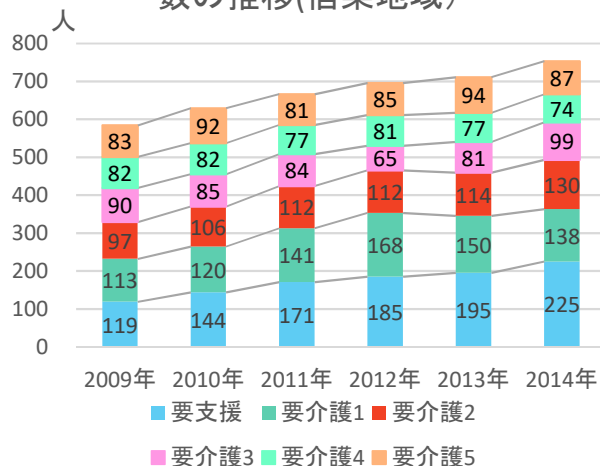
図4-1 要介護・要支援認定者数
(外円:信楽、内円:甲賀市、2014年)



注)旧5町別に集計

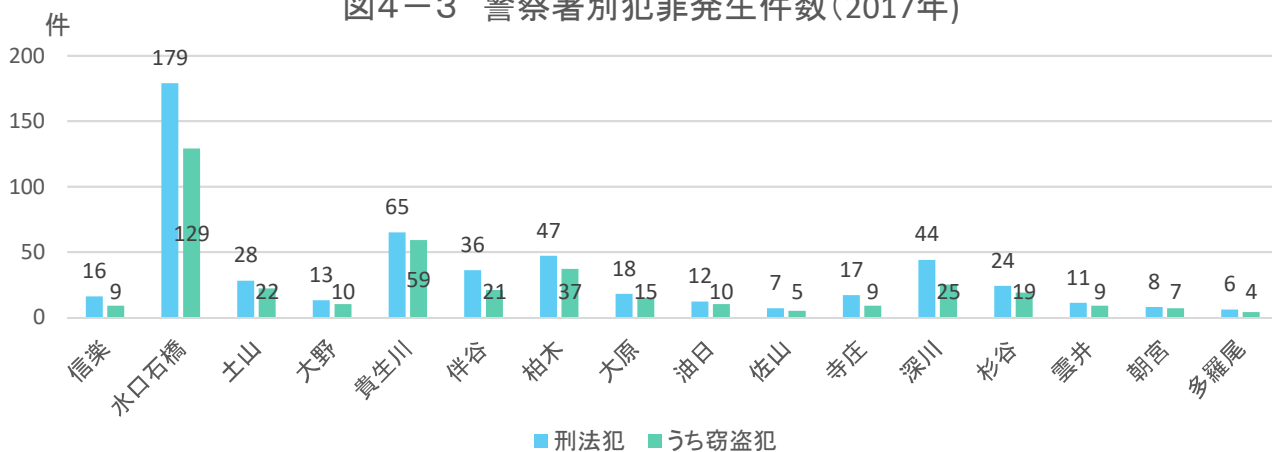
出典:甲賀市

図4-2 要介護・要支援認定者数の推移(信楽地域)



出典:甲賀市

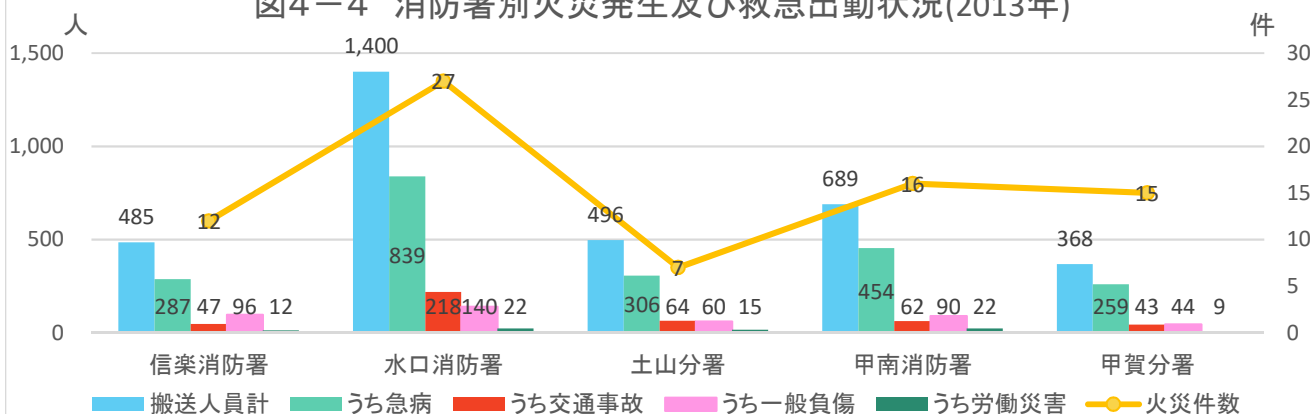
図4-3 警察署別犯罪発生件数(2017年)



注)警察署別に集計

出典:滋賀の犯罪

図4-4 消防署別火災発生及び救急出動状況(2013年)



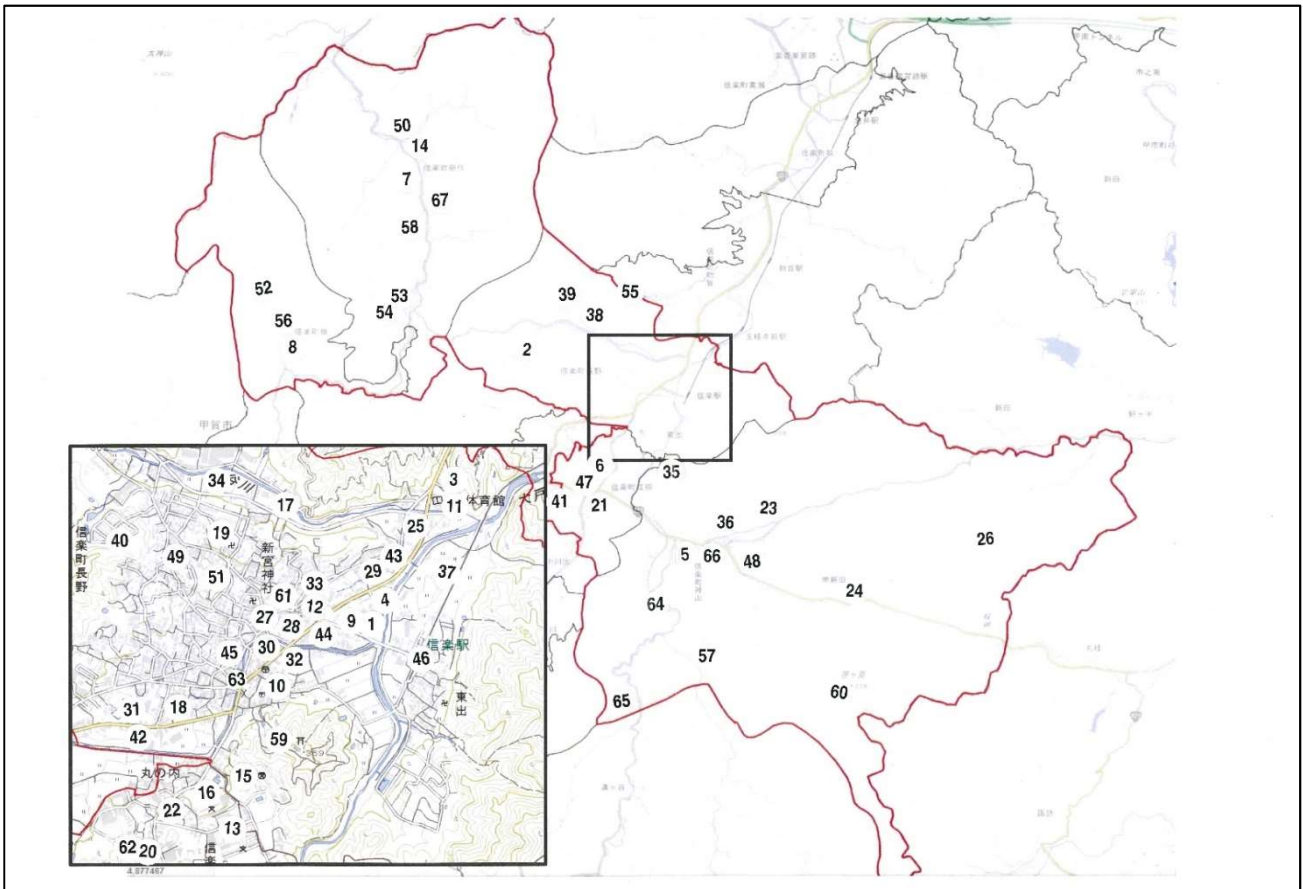
注)消防署別に集計

出典:消防統計

メモ欄

5. 地域資源

図5-1 地域資源マップ



※JSTATマップをベースに支援担当職員作成

メモ欄

5. 地域資源

表5-1 公共施設

| 項目 | 名称 | 住所 | 備考(指定避難所) |
|------|----------------------|-------------------|---------------------------|
| 行政 | 1 信楽地域市民センター | 甲賀市信楽町長野1203番地 | 指定緊急避難場所 兼 指定避難所 AED設置 |
| 消防 | 2 信楽不燃物処理場 | 甲賀市信楽町長野1423番地8 | |
| | 3 信楽消防署 | 甲賀市信楽町長野1306番地6 | |
| | 4 信楽分団第1部消防車庫 | 甲賀市信楽町長野1252番地 | |
| | 5 信楽分団第2部消防車庫 | 甲賀市信楽町神山1361番地4 | |
| | 6 信楽分団第3部消防車庫 | 甲賀市信楽町江田554番地1 | |
| | 7 信楽分団第4部(田代)消防車庫 | 甲賀市信楽町田代659番地 | |
| | 8 信楽分団第4部(畑)消防車庫 | 甲賀市信楽町畑811番地 | |
| 警察 | 9 信楽警部交番 | 甲賀市信楽町長野1202番地11 | |
| 医療保健 | 10 信楽中央病院 | 甲賀市信楽町長野473番地 | AED設置 |
| | 10 信楽保健センター | 甲賀市信楽町長野473番地 | |
| 福祉 | 10 信楽地域包括支援センター | 甲賀市信楽町長野473番地 | |
| | 10 子育て支援センター | 甲賀市信楽町長野473番地 | |
| 文化 | 1 信楽社会福祉協議会 | 甲賀市信楽町長野1203番地 | |
| | 11 信楽図書館 | 甲賀市信楽町長野1312番地1 | 指定避難所、AED |
| | 11 信楽体育館 | 甲賀市信楽町長野1310番地 | 指定避難所、AED |
| | 12 信楽伝統産業会館 | 甲賀市信楽町長野1142番地 | 指定緊急避難場所、AED |
| | 12 信楽町観光協会(伝産会館内) | 甲賀市信楽町長野1142番地 | |
| | 13 信楽テニスコート | 甲賀市信楽町江田956番地 | |
| 学校教育 | 14 田代高原の郷 | 甲賀市信楽町田代212番地 | 指定緊急避難場所 |
| | 15 信楽高等学校 | 甲賀市信楽町長野317番地1 | 指定避難所 |
| | 13 信楽中学校 | 甲賀市信楽町江田950番地 | 指定緊急避難場所 兼 指定避難所 |
| | 16 信楽小学校 | 甲賀市信楽町江田969番地 | 指定避難所 |
| | 16 信楽保育園(信楽にこにこ園) | 甲賀市信楽町江田969番地 | 指定避難所 |
| | 13 信楽学校給食センター | 甲賀市信楽町長野317番地13 | |
| | 16 信楽児童クラブ | 甲賀市信楽町江田960番地2 | |
| 集会 | 1 信楽開発センター(中央公民館) | 甲賀市信楽町長野1252番地 | 指定緊急避難場所、AED |
| | 17 谷川会館(信楽町交流促進センター) | 甲賀市信楽町長野1384番地46 | 指定緊急避難場所 |
| | 18 草の根ハウス栗林会館 | 甲賀市信楽町長野585番地3 | 指定緊急避難場所 |
| | 19 草の根ハウス二本丸会館 | 甲賀市信楽町長野1384番地120 | 指定緊急避難場所 |
| | 5 神山会館 | 甲賀市信楽町神山1360番地 | 指定緊急避難場所 |
| | 20 江田福祉会館 | 甲賀市信楽町江田592番地 | 指定緊急避難場所 |
| | 21 江田本町会館 | 甲賀市信楽町江田157番地1 | 指定緊急避難場所 |
| | 22 江田老人憩いの家 | 甲賀市信楽町江田470番地3 | 指定緊急避難場所 |
| | 22 江田老人憩いの家丸の内分館 | 甲賀市信楽町江田 | 指定緊急避難場所 |
| | 23 北新田老人憩いの家 | 甲賀市信楽町神山 | 指定緊急避難場所 |
| | 24 南新田老人憩いの家 | 甲賀市信楽町神山826番地1 | 指定緊急避難場所 |
| | 7 田代交流館 | 甲賀市信楽町田代564番地 | 指定緊急避難場所 |
| | 8 畑公民館 | 甲賀市信楽町畑617番地 | 指定緊急避難場所 |
| 都市公園 | 25 谷川親水公園 | 甲賀市信楽町長野 | |
| その他 | 26 信楽MU観測所(国) | 甲賀市信楽町神山2746番地 | |
| | 15 信楽窯業技術試験場(県) | 甲賀市信楽町長野498番地 | |

表5-2 公益施設

| 項目 | 名称 | 住所 | 備考(指定避難所) |
|------|-----------------|-----------------|-----------|
| 郵便銀行 | 10 信楽郵便局 | 甲賀市信楽町長野441番地2 | |
| | 27 滋賀銀行信楽支店 | 甲賀市信楽町長野897番地3 | |
| | 28 甲賀農業協同組合信楽支所 | 甲賀市信楽町長野1170番地2 | |
| | 29 関西アーバン銀行信楽支店 | 甲賀市信楽町長野1257番地1 | |
| | 30 滋賀県信用組合信楽支店 | 甲賀市信楽町長野466番地1 | |
| 病院 | 25 のざき医院 | 甲賀市信楽町長野1335番地 | |
| | 31 しがらきクリニック | 甲賀市信楽町長野619番地1 | |
| | 32 飯田歯科医院 | 甲賀市信楽町長野454番地6 | |
| | 33 大矢歯科医院 | 甲賀市信楽町長野1221番地6 | |

| 項目 | 名称 | 住所 | 備考(指定避難所) |
|------------------|-----------------------|------------------|-----------|
| 福祉 | 34 村木歯科医院 | 甲賀市信楽町長野632番地 | 福祉避難所 |
| | 31 むらき眼科 | 甲賀市信楽町長野1363番地1 | |
| | 35 信楽青年寮 | 甲賀市信楽町神山534番地8 | |
| | 36 ワークセンター紫香楽 | 甲賀市信楽町神山494番地1 | |
| | 36 信楽学園 | 甲賀市信楽町神山470番地 | |
| | 37 信楽くるみ作業所 | 甲賀市信楽町長野92番地 | |
| | 33 アイ・コラボレーションしがらき | 甲賀市信楽町長野1228番地 | |
| | 38 (有)ディサービスひまわりの家事業所 | 甲賀市信楽町長野1437番地70 | |
| | 39 コンシェルジュしがらき | 甲賀市信楽町長野1532番地15 | |
| | 40 デイサービス 楽々 | 甲賀市信楽町長野1390番地4 | |
| 買物 | 41 NPOしがらきディセンター | 甲賀市信楽町江田66番地4 | 福祉避難所 |
| | 42 フレンドマート信楽店 | 甲賀市信楽町長野623番地3 | |
| | 43 ショップジャパン信楽店 | 甲賀市信楽町長野1296番地1 | |
| | 43 ドラッグユタカ 信楽店 | 甲賀市信楽町長野1280番地3 | |
| | 44 セブンイレブン信楽長野店 | 甲賀市信楽町長野1179番地1 | |
| | 42 コメリハード&グリーン信楽店 | 甲賀市信楽町長野569番地1 | |
| | 25 さいとう調剤薬局信楽店 | 甲賀市信楽町長野1336番地6 | |
| | 42 城山薬局 | 甲賀市信楽町長野623番地3 | |
| | 45 山田薬局 | 甲賀市信楽町長野880番地2 | |
| | 30 しがらき薬局 | 甲賀市信楽町長野525番地 | |
| 交通 | 10 フラワー薬局 | 甲賀市信楽町長野479番地13 | 福祉避難所 |
| | 4 大宝堂谷川書店 | 甲賀市信楽町長野1254番地12 | |
| | 46 信楽高原鐵道信楽駅 | 甲賀市信楽町長野192番地 | |
| | 46 バス停留所 | 信楽駅など17か所 | |
| GS | 43 伊藤佑(株)フォーユー信楽店 | 甲賀市信楽町長野1292番地 | 福祉避難所 |
| | 47 小泉商店(株) | 甲賀市信楽町江田736番地 | |
| 農園 観光 | 48 ふくにしファーム | 甲賀市信楽町神山 | 福祉避難所 |
| | 49 登り窯 | 甲賀市信楽町長野 | |
| 学校教育 | 50 MIHO ミュージアム | 甲賀市信楽町田代桃谷300 | 指定緊急避難場所 |
| | 51 明照保育園 | 甲賀市信楽町長野998番地 | |
| その他 | 52 MIHO美学院中等教育学校 | 甲賀市信楽町畑369番地 | 指定緊急避難場所 |
| | 4 信楽斎場 | 甲賀市信楽町長野1253番地1 | |
| | 53 信楽カントリー倶楽部田代コース | 甲賀市信楽町田代767番地1 | |
| | 54 信楽カントリー倶楽部杉山コース | 甲賀市信楽町畑85番地1 | |
| | 55 ローズゴルフクラブ | 甲賀市信楽町長野1532番地2 | |
| 67 メイプルヒルズゴルフ倶楽部 | 甲賀市信楽町田代65番地 | | |

表5-3 まちのコモンズ(地域の愛着・誇り・まちづくりにつながる)関連施設

| 項目 | 名称 | 住所 | 備考(指定避難所) |
|-----------------------|-----------------|--------------|----------------------|
| 文化財 (未指定含 場所の力) | 49 登り窯 | 甲賀市信楽町長野 | ※近代化産業遺産 ※市の天然記念物 |
| | 56 畑のしだれ桜 | 甲賀市信楽町畑 | |
| | 57 鶏鳴の滝 | 甲賀市信楽町神山 | |
| | 58 三筋の滝 | 甲賀市信楽町田代 | |
| | 59 愛宕山(陶器神社) | 甲賀市信楽町長野 | |
| 再生力 | 60 笹ヶ岳 | 甲賀市信楽町神山 | 福祉避難所 |
| | 61 新宮神社 | 甲賀市信楽町長野 | |
| | 62 日吉神社(薬師堂) | 甲賀市信楽町江田 | |
| | 46 信楽高原鐵道信楽駅前庭園 | 甲賀市信楽町長野 | |
| | 63 旧信楽警部交番前花壇 | 甲賀市信楽町長野 | |
| その他 | 25 モニュメント | 甲賀市信楽町長野 | 福祉避難所 |
| | 64 神山神社 | 甲賀市信楽町神山1994 | |
| | 65 山田牧場 | 甲賀市信楽町神山2077 | |
| | 66 神山野菜倶楽部 | 甲賀市信楽町神山 | |