

## 第2章

### 1. 人口・世帯数

(単位：世帯・人)

地区名	世帯数	人口		
		計	男	女
甲賀市	36,024	90,708	45,328	45,380
水口地区	16,645	41,215	20,942	20,273
土山地区	2,887	7,371	3,729	3,642
甲賀地区	3,543	9,899	4,747	5,152
甲南地区	8,080	20,928	10,289	10,639
信楽地区	4,869	11,295	5,621	5,674

資料：甲賀市市民課（令和元年12月末総人口）

### 8. 年齢（5歳階級）別男女別人口

(単位：人)

年齢	計	男	女	年齢	計	男	女
総数	90,901	45,070	45,831	85～89	2,465	830	1,635
0～4	3,654	1,841	1,813	90～94	1,025	232	793
5～9	4,141	2,222	1,919	95～99	267	49	218
10～14	4,708	2,456	2,252	100歳以上	35	5	30
15～19	4,793	2,412	2,381	不詳	435	280	155
20～24	4,364	2,325	2,039				
25～29	4,831	2,536	2,295				
30～34	5,037	2,681	2,356				
35～39	5,640	2,851	2,789				
40～44	6,788	3,580	3,208				
45～49	5,547	2,816	2,731				
50～54	5,684	2,821	2,863				
55～59	5,850	2,893	2,957				
60～64	6,224	3,208	3,016				
65～69	6,756	3,370	3,386				
70～74	4,963	2,353	2,610				
75～79	4,100	1,883	2,217				
80～84	3,594	1,426	2,168				

資料：平成27年国勢調査

## 第2章

### 9. 人口動態

(単位：人・件)

自然動態			社会動態			比率(人口1,000人につき)				婚姻	離婚
						自然動態		社会動態			
出生	死亡	自然増減	転入	転出	社会増減	出生	死亡	転入	転出		
642	886	-244	3,075	3,083	-8	7.0	9.7	33.8	33.8	373	128
669	932	-263	3,122	3,278	-156	7.3	10.2	34.1	35.8	384	126

令和元年中

平成30年中

資料：甲賀市市民課

- ※ 自然動態は戸籍法および外国人登録法に基づき、市内在住者及び市外在住者を問わず窓口に届出のあった件数。婚姻、離婚は人口動態調査(指定統計第5号)による。
- ※ 社会動態は住民基本台帳法および外国人登録法に基づく届出移動数(市内移動数は含まず)。
- ※ 比率に用いる人口は平成29年10月1日および平成30年10月1日現在の人口(外国人を含む)による。

### 10. 国籍別外国人数

(単位：人)

区分	総数	韓国 朝鮮	中国	東南アジア			ブラジル	ペルー	アメリカ	その他
				フィリピン	インドネシア	ベトナム				
	3,656	222	411	354	116	492	1472	338	19	232
	3,216	234	347	315	101	331	1365	331	19	173

令和元年12月末現在

平成30年12月末現在

資料：甲賀市市民課

- ※ 総数には、無国籍および国名不詳を含む。

### 11. 昼夜間人口の推移

(単位：人)

		平成22年	平成27年
夜間人口	a	92,704	90,901
昼間人口	b	91,171	90,119
昼夜間人口比率	b/a	0.98	0.99

資料：国勢調査

- ※ 夜間人口…常住地による人口、昼間人口…従業地・通学地による人口
- ※ 年齢不詳の者は、集計の対象から除外。

## 第2章

### 12. 産業(大分類)別15歳以上就業者数

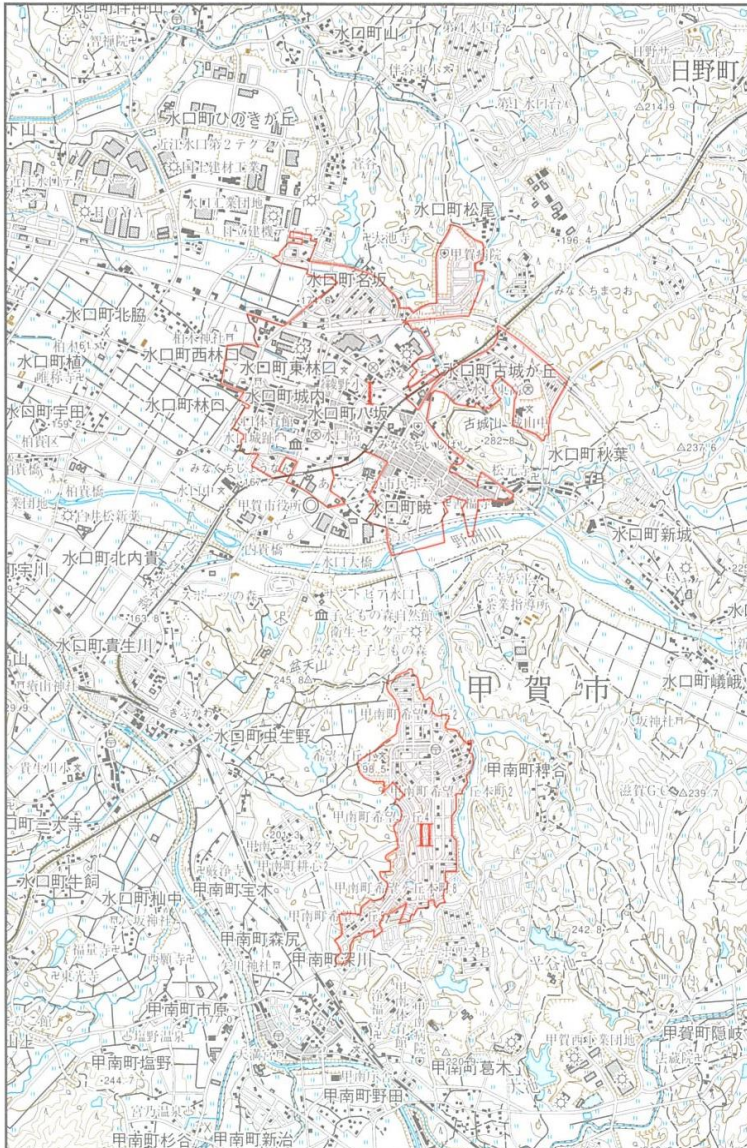
(単位：人・%)

区分		平成22年		平成27年	
		就業人口	構成比	就業人口	構成比
総数		45,798	100	45,768	100
第一次産業	農業	1,628	4	1,694	4
	林業	123	0	85	0
	漁業	2	0	3	0
	小計	1,753	4	1,782	4
第二次産業	鉱業、碎石業、砂利採取業	32	0	28	0
	建設業	2,561	6	2,377	5
	製造業	15,470	34	15,669	34
	小計	18,063	39	18,074	39
第三次産業	電気・ガス・熱供給・水道業	113	0	124	0
	情報通信業	243	1	213	0
	運輸業、郵便業	2,156	5	2,125	5
	卸・小売業	6,135	13	5,835	13
	金融・保険業	648	1	589	1
	不動産業、物品賃貸業	295	1	362	1
	学術研究、専門・技術サービス業	889	2	874	2
	宿泊業、飲食サービス業	1,852	4	1,921	4
	生活関連サービス業、娯楽業	2,030	4	2,009	4
	教育、学習支援業	1,669	4	1,708	4
	医療、福祉	4,254	9	5,037	11
	複合サービス業	430	1	513	1
	サービス業（他に分類されないもの）	2,120	5	2,309	5
	公務（他に分類されるものを除く）	1,274	3	1,281	3
	小計	24,108	53	24,900	54
分類不能の産業		1,874	4	1,012	2

資料：国勢調査

### 13. 甲賀市D I D (人口集中地区)

209 甲賀市 Koka-shi



(単位：人・km<sup>2</sup>・人/km<sup>2</sup>)

I	人口	11,815
	面積	2.90
	人口密度	4,074.1

II	人口	5,960
	面積	0.93
	人口密度	6,408.6

資料：平成27年国勢調査

(平成27年国勢調査報告 第2巻人口等基本集計結果 その2都道府県・市町村編)

- ※ D I D (人口集中地区) とは都市的地域の特性を明らかにするため昭和35年から設けられたもので、原則として市町村の境域内で人口密度の高い基本単位区 (人口密度が1km<sup>2</sup>当たり4,000人以上) が隣接しており、かつそれらの地域の人口が5,000人以上を有する場合に設けられる統計上の地域単位。
- ※ 掲載の地図は、総務省統計局の国勢調査報告書から転載したもので、調査年当時の地図上に人口集中地区の範囲が示されている。

## 第2章

### 14. 流入労働者等人口

(単位：人)

従業地・ 通学地による 常住市町村	総数			男		女	
	総数	15歳以上 就業者	15歳以上 通学者	15歳以上 就業者	15歳以上 通学者	15歳以上 就業者	15歳以上 通学者
甲賀市で 従業・通学	49,819	46,685	3,134	26,900	1,627	19,785	1,507
甲賀市内に 常住	33,815	31,692	2,123	16,419	1,079	15,273	1,044
他市町村に 常住	15,217	14,281	936	10,013	511	4,268	425
県内	12,973	12,108	865	8,250	467	3,858	398
大津市	1,098	1,059	39	856	27	203	12
彦根市	139	132	7	117	5	15	2
近江八幡市	601	587	14	473	9	114	5
草津市	1,190	1,157	33	921	18	236	15
守山市	636	623	13	526	6	97	7
栗東市	933	887	46	703	28	184	18
野洲市	456	444	12	357	8	87	4
湖南市	3,772	3,502	270	2,038	153	1,464	117
東近江市	1,686	1,461	225	978	94	483	131
日野町	2,003	1,833	170	977	98	856	72
竜王町	282	267	15	177	7	90	8
愛荘町	68	65	3	51	-	14	3
その他の 市町村	109	91	18	76	14	15	4
他府県	2,244	2,173	71	1,763	44	410	27
愛知県	40	37	3	37	3	-	-
三重県	920	900	20	620	10	280	10
京都府	660	651	9	564	7	87	2
大阪府	335	316	19	292	13	24	6
兵庫県	83	81	2	73	-	8	2
奈良県	87	85	2	79	2	6	-
その他の 都道府県	119	103	16	98	9	5	7

資料：平成27年国勢調査

※ 常住市区町村からの就業者・通学者の計が50人未満の場合「その他の都道府県」又は「その他の市区町村」にまとめて表章している。

## 第2章

### 15. 流出労働者等人口

(単位：人)

常住地による 従業・通学 市区町村	総数			男		女	
	総数	15歳以上 就業者	15歳以上 通学者	15歳以上 就業者	15歳以上 通学者	15歳以上 就業者	15歳以上 通学者
甲賀市に常住する 従業・通学者	50,599	45,768	4,831	25,972	2,424	19,796	2,407
甲賀市で 従業・通学	33,815	31,692	2,123	16,419	1,079	15,273	1,044
他市区町村で 従業・通学	16,135	13,489	2,646	9,159	1,313	4,330	1,333
県内	12,439	10,852	1,587	7,304	789	3,548	798
大津市	1,485	1,016	469	723	258	293	211
彦根市	205	132	73	108	45	24	28
近江八幡市	338	292	46	211	27	81	19
草津市	1,284	1,066	218	697	113	369	105
守山市	404	339	65	240	29	99	36
栗東市	917	813	104	593	49	220	55
野洲市	405	395	10	287	10	108	-
湖南市	4,630	4,195	435	2,646	164	1,549	271
東近江市	895	794	101	567	63	227	38
日野町	981	928	53	535	26	393	27
竜王町	760	760	-	596	-	164	-
愛荘町	48	47	1	39	-	8	1
その他の 市町村	87	75	12	62	5	13	7
他府県	3,558	2,512	1,046	1,781	519	731	527
三重県	935	907	28	626	19	281	9
京都府	1,695	977	718	647	321	330	397
大阪府	633	407	226	317	131	90	95
兵庫県	57	35	22	29	11	6	11
その他の 都道府県	238	1,003	52	162	37	24	15

資料：平成27年国勢調査

※ 従業・通学先の市区町村への就業者・通学者数の計が50人未満の場合「その他の都道府県」又は「その他の市区町村」にまとめて表章している。