

令和3年度 第1回 甲賀市学校給食センター運営委員会次第

令和3年7月29日(木) 14:30～
西部学校給食センター 2階 研修室

1. 開 会
黙 禱
市民憲章唱和
2. 運営委員会委員委嘱状交付
3. あいさつ
4. 自己紹介
5. 委員長・副委員長の選出【P1～7】
 - ・委員長
 - ・副委員長
6. 議 事
 - (1) 各学校給食センターの概要および給食献立について【P8～11】
 - (2) 食物アレルギーの対応について【P12】
 - (3) 給食費について【P13～14】
 - (4) その他
7. 閉 会

甲賀市市民憲章

わたしたちは「みんながつくる住みよさと活気あふれる甲賀市」
を目指して、この憲章を定めます。

あふれる愛に

あなたも仲間

いろどる山河と

生きいき文化

こぼれる笑顔に

応える安心

うみだす活力

受けつぐ伝統

かがやく未来に

鹿深の夢を

甲賀市学校給食センター運営委員会委員

(任期:令和3年6月1日から令和4年5月31日まで)

| | 氏名 | 委員の構成 | 備考 |
|----|--------|----------------------|------------------------|
| 1 | 片岡 義博 | 関係学校長の代表者(1号) | 甲賀市小学校校長会 (貴生川小学校長) |
| 2 | 井用 重喜 | 関係学校長の代表者(1号) | 甲賀市中学校校長会 (水口中学校長) |
| 3 | 武藤 真希子 | 関係PTAの代表者(2号) | 水口中学校 |
| 4 | 分部 美香 | 関係PTAの代表者(2号) | 大野小学校 |
| 5 | 井元 恵 | 関係PTAの代表者(2号) | 甲賀中学校 |
| 6 | 小野 綾子 | 関係PTAの代表者(2号) | 甲南中学校 |
| 7 | 嶋田 美里 | 関係PTAの代表者(2号) | 小原小学校 |
| 8 | 廣岡 諒一 | 関係PTAの代表者(2号) | 大原幼稚園 |
| 9 | 大友 一枝 | 保健所長(3号) | 甲賀保健所長 |
| 10 | 鶴山 幸喜 | 学校医の代表(4号) | 水口地域校医代表 |
| 11 | 宇田 勝弘 | 学校医の代表(4号) | 土山地域校医代表 |
| 12 | 隠岐 良達 | 学校医の代表(4号) | 甲賀地域校医代表 |
| 13 | 今村 陽一 | 学校医の代表(4号) | 甲南地域校医代表 |
| 14 | 今枝 加奈子 | 学校医の代表(4号) | 信楽地域校医代表 |
| 15 | 長嶋 房代 | 教育委員会が指名する職員(5号) | 保育幼稚園課 |
| 16 | 村田 喜代美 | その他教育委員会が適当と認める者(6号) | 学識経験者 |
| 17 | 石橋 智子 | その他教育委員会が適当と認める者(6号) | 学識経験者 |

○甲賀市学校給食センター条例

平成16年10月1日

条例第155号

改正 平成18年3月10日条例第9号

平成21年3月5日条例第23号

平成25年12月18日条例第36号

令和元年12月27日条例第24号

(設置)

第1条 甲賀市立の小学校及び中学校等における給食の調理等に関する業務するため、地方教育行政の組織及び運営に関する法律（昭和31年法律第162号）第30条の規定に基づき、甲賀市学校給食センター（以下「給食センター」という。）を設置する。

(名称及び位置)

第2条 給食センターの名称及び位置は、次のとおりとする。

| 名称 | 位置 |
|---------------|------------------|
| 甲賀市東部学校給食センター | 甲賀市甲賀町隠岐2403番地24 |
| 甲賀市西部学校給食センター | 甲賀市水口町山上927番地 |

(管理)

第3条 給食センターは、甲賀市教育委員会（以下「教育委員会」という。）が管理する。

(業務)

第4条 給食センターは、市立小学校及び中学校その他教育委員会が指定する学校等の学校給食に必要な業務を行う。

(運営委員会)

第5条 教育委員会の諮問に応じて給食センターの適正かつ円滑な運営を調査し、審議するため、地方自治法（昭和22年法律第67号）第138条の4第3項の規定に基づき、甲賀市学校給食センター運営委員会（以下「運営委員会」という。）を設置する。

2 委員会は、委員20人以内で組織する。

3 委員は、次に掲げる者のうちから教育委員会が委嘱し、又は任命する。

- (1) 関係学校長の代表者
- (2) 関係PTAの代表者
- (3) 保健所長
- (4) 学校医の代表者
- (5) 教育委員会が指名する職員
- (6) その他教育委員会が適当と認める者

4 委員の任期は、1年とする。ただし、委員が欠けた場合における補欠の委員の任期は、前任者の残任期間とする。

5 委員は、再任されることができる。

6 前各項に定めるもののほか、運営委員会の組織、運営その他必要な事項は、教育委員会規則で定める。

(費用の負担)

第6条 学校給食法（昭和29年法律第160号）第11条第2項の規定により、保護者等が負担する学校給食費は、学校長を通じ教育委員会に納付するものとする。

(委任)

第7条 この条例の施行に関し必要な事項は、教育委員会規則で定める。

付 則

(施行期日)

1 この条例は、平成16年10月1日から施行する。

(最初に委嘱される委員の任期)

2 この条例の施行後最初に委嘱される委員の任期は、第5条の規定にかかわらず、委嘱の日から平成17年3月31日までとする。

付 則（平成18年条例第9号）

この条例は、平成18年4月1日から施行する。

付 則（平成21年条例第23号）

この条例は、平成21年4月1日から施行する。

付 則（平成25年条例第36号）

この条例は、平成26年4月1日から施行する。

付 則（令和元年条例第24号）

この条例は、令和2年4月1日から施行する。

○甲賀市学校給食センター条例施行規則

平成16年10月1日

教育委員会規則第25号

改正 平成18年4月1日教委規則第18号

平成26年1月29日教委規則第4号

令和2年2月7日教委規則第1号

(趣旨)

第1条 この規則は、甲賀市学校給食センター条例（平成16年甲賀市条例第15号。以下「条例」という。）の施行に関し必要な事項を定めるものとする。

(所管)

第2条 甲賀市学校給食センター（以下「給食センター」という。）の所管は、次のとおりとする。

| 名称 | 所管 |
|---------------|---------------------------------|
| 甲賀市東部学校給食センター | 甲賀市土山町、甲賀市甲賀町、甲賀市甲南町の区域に所在する学校等 |
| 甲賀市西部学校給食センター | 甲賀市水口町、甲賀市信楽町の区域に所在する学校等 |

(業務)

第3条 条例第4条に規定する学校給食に必要な業務は、次のとおりとする。

- (1) 物資の購入に関する事。
- (2) 施設及び労務の管理に関する事。
- (3) 献立の作成、衛生管理及び栄養の調査研究に関する事。
- (4) 調理に関する事。
- (5) 輸送に関する事。
- (6) 機械の操作及び管理に関する事。
- (7) 庶務、経理その他一般事務に関する事。

2 前項に規定する業務の一部を委託して行うことができる。

(給食日及び休業日)

第4条 給食を行う期間は、別に甲賀市教育委員会（以下「教育委員会」という。）がこれを定める。

(職員)

第5条 給食センターに所長及び必要な職員を置く。

(運営委員会)

第6条 条例第5条に規定する甲賀市学校給食センター運営委員会（以下「運営委員会」という。）は、給食センターの運営に関し、次に掲げる事項について調査審議して、教育委員会に助言する。

- (1) 給食内容の調査研究に関すること。
- (2) 給食施設の運営に関すること。
- (3) 給食費の負担徴収に関すること。
- (4) その他給食一般に関すること。

(委員長及び副委員長)

第7条 運営委員会に委員長及び副委員長を置き、委員の互選によって定める。

- 2 委員長は、会務を総理し、運営委員会を代表する。
- 3 副委員長は、委員長を補佐し、委員長に事故があるとき、又は委員長が欠けたときは、その職務を代理する。

(会議)

第8条 運営委員会の会議（以下「会議」という。）は、委員長が招集し、会議の議長となる。

- 2 会議は、委員の過半数が出席しなければ開くことができない。
- 3 会議の議事は、出席した委員の過半数をもって決し、可否同数のときは、議長の決するところによる。

(委任)

第9条 運営委員会の運営に関し必要な事項は、委員長が運営委員会に諮って定める。

(その他)

第10条 この規則に定めるもののほか、必要な事項は、教育委員会が別に定める。

付 則

この規則は、平成16年10月1日から施行する。

付 則（平成18年教委規則第18号）

この規則は、平成18年4月1日から施行する。

付 則（平成26年教委規則第4号）

この規則は、平成26年4月1日から施行する。

付 則（令和2年教委規則第1号）

この規則は、令和2年4月1日から施行する。

東部学校給食センターの概要

| | | | | | | | | |
|-----|---------|---|---------------------------------------|---------|---------|-----|-----------|------|
| 1 | 設置年月 | 平成18年4月 | | | | | | |
| 2 | 敷地面積 | 7,781 m ² | 所在地: 甲賀町隠岐2403番地24 | | | | | |
| 3 | 延床面積 | 3,076.21 m ² | 1階 2,483.48m ² フルドライシステム方式 | | | | | |
| | | | 2階 592.73m ² | | | | | |
| 4 | 給食等 | 4,108 食 | (児童生徒・教職員等) 調理能力 5,500食 | | | | | |
| | | 園 | 大野保育園 | 38 | 土山にこにこ園 | 103 | 大原にこにこ園 | 83 |
| | | | 甲賀北保育園 | 36 | 油日にこにこ園 | 52 | 甲南東保育園 | 79 |
| | | | 甲南西保育園 | 75 | 甲南南保育園 | 67 | 甲南希望ヶ丘保育園 | 105 |
| | | | 甲南幼稚園 | 204 | | | 園計 | 842 |
| | | 小学校 | 大野小学校 | 109 | 土山小学校 | 191 | 大原小学校 | 209 |
| | | | 油日小学校 | 151 | 佐山小学校 | 101 | 甲南第一小学校 | 419 |
| | | | 甲南第二小学校 | 126 | 甲南第三小学校 | 55 | 甲南中部小学校 | 220 |
| | | | 希望ヶ丘小学校 | 547 | | | 小学校計 | 2128 |
| | | 中学校 | 土山中学校 | 173 | 甲南中学校 | 661 | 甲賀中学校 | 267 |
| | | | | | | | 中学校計 | 1101 |
| その他 | 給食センター | 31 | 運転手 | 6 | その他計 | 37 | | |
| | 主食 | ごはん: 月・水・金+月3回 パン: 火・木 麺類: 月1回 | | | | | | |
| | 副食 | 統一献立 カミカミ献立、カルちゃんの日、鉄ちゃんの日、ファイバーくんの日 (月/1回)、食育の日献立(毎月19日)、行事食(月/1回)、各県の郷土料理(月/1回) | | | | | | |
| | 検食等 | 「コミュニケーションカード」を、配送時に校(園)に配布し、食器の回収と同時に回収。記入内容は栄養教諭が確認し、意見回答を記入し、翌日の配送時に、校(園)に配布。 | | | | | | |
| | 地場産物 | 米・米粉・みそ・梅干・野菜(キャベツ、大根、きゅうり、かんぴょう、白菜、青ねぎ、白ねぎ、玉葱、人参、茶、鮎河菜、じゃがいも、トマト、しいたけ、ピーマン、黒米) | | | | | | |
| | アレルギー対応 | 主食 白ご飯の提供 (パン・麺・ナンからの切り替え) 副食 卵(鶏卵・うずら卵) | | | | | | |
| 5 | 職員 | 3 人 | | | | | | |
| | | 所長 | 1 | 栄養教諭(県) | 2 | | | |
| 6 | 委託関係 | 配送業務 | 滋賀運送(株) | 運転手 | 6 名 | 車両 | 6 台 | |
| | | 配送行程 | | | | | | |
| | | 1号車 10時55分(9時25分)センター発 最終11時20分到着 3か所 2号車 10時20分(9時10分)センター発 最終11時45分到着 3か所 3号車 10時40分(9時15分)センター発 最終11時25分到着 4か所 4号車 10時25分センター発 最終11時50分到着 6か所 5号車 10時25分センター発 最終11時15分到着 3か所 6号車 10時30分センター発 最終11時40分到着 4か所 | | | | | | |
| | | 調理洗浄業務 | 一富士フードサービス(株) | | | | | |
| | 栄養士 | 3 名 | 調理員 | 31 名 | | | | |

西部学校給食センターの概要

| | | | | | | | | |
|---------|---|-------------------------|--|-------------|-------------------|-------------|--------|-------|
| 1 | 設置年月 | 令和2年4月 | | | | | | |
| 2 | 敷地面積 | 9442.1 m ² | 所在地:甲賀市水口町山上927番地 | | | | | |
| 3 | 延床面積 | 3,331.09 m ² | 1階 2,453.72 m ² フルドライシステム方式 | | | | | |
| | | | 2階 877.37 m ² | | | | | |
| 4 | 給食等 | 5,177 食 | | (児童生徒・教職員等) | | 調理能力 6,500食 | | |
| | | 園 | 水口東保育園 | 77 | 伴谷保育園 | 190 | 岩上保育園 | 81 |
| | | | 伴谷幼稚園 | 113 | 信楽にこにこ園 | 59 | 雲井保育園 | 58 |
| | | | 朝宮保育園 | 13 | | | 園計 | 591 |
| | | 小学校 | 伴谷小学校 | 457 | 柏木小学校 | 255 | 水口小学校 | 462 |
| | | | 貴生川小学校 | 564 | 綾野小学校 | 478 | 伴谷東小学校 | 321 |
| | | | 信楽小学校 | 232 | 雲井小学校 | 118 | 小原小学校 | 66 |
| | | | 朝宮小学校 | 32 | 多羅尾小学校 | 20 | 小学校計 | 3,005 |
| | | 中学校 | 水口中学校 | 871 | 城山中学校 | 424 | 信楽中学校 | 241 |
| | | | | | | | 中学校計 | 1,536 |
| | | その他 | 給食センター | 39 | 運転手 | 6 | 総計 | 5,177 |
| 主食 | ごはん:月・火・木+月3回 パン:水・金 麺類:月1回 | | | | | | | |
| 副食 | 統一献立 カミカミ献立、カルちゃんの日、鉄ちゃんの日、ファイバーくんの日 (月/1回)、食育の日献立(毎月19日)、行事食(月/1回)、全国味めぐり(月/1回) | | | | | | | |
| 検食等 | 連絡ノート(検食簿)を配送時に各校(園)に配布し、食器の回収と同時に回収。記入内容は所長及び栄養教諭等が確認し、意見回答を記入し、翌日の配送時に、校(園)に配布する。 | | | | | | | |
| 地場産物 | 米、みそ、野菜(キャベツ、大根、きゅうり、かぼちゃ、はくさい、青ねぎ、白ネギ、にんじん、かんぴょう、たまねぎ、茶、トマト)、梅干他 | | | | | | | |
| アレルギー対応 | 主食 白ご飯の提供 (パン・麺・ナンからの代替食) 副食 卵(鶏卵・うずら卵) | | | | | | | |
| 5 | 職員 | 3人 | | | | | | |
| | | 所長(会計年度任用職員) | 1 | 栄養教諭(県) | 2 | | | |
| 6 | 委託関係 | 配送業務 | 滋賀運送(株) | 運転手 | 6名 | 車両 | 6台 | |
| | | 配送行程 | | | | | | |
| | | 1号車 | 10時10分センター発 | 最終11時37分到着 | 5か所 | 2往復 | | |
| | | 2号車 | 10時35分センター発 | 最終11時47分到着 | 3か所 | 2往復 | | |
| | | 3号車 | 10時40分センター発 | 最終11時39分到着 | 3か所 | 2往復 | | |
| | 4号車 | 10時35分センター発 | 最終11時34分到着 | 3か所 | 2往復 | | | |
| | 5号車 | 10時55分センター発 | 最終11時43分到着 | 2か所 | 1往復 | | | |
| | 6号車 | 10時20分センター発 | 最終11時42分到着 | 5か所 | 1往復 | | | |
| | 調理洗浄業務 一富士フードサービス(株) | | | | | | | |
| | 栄養士 | 4名 | 調理員 | 36名 | うち管理栄養士1名、調理師 20名 | | | |



令和3年7月 学校給食献立表

甲賀市東部学校給食センター TEL: 88-3903



| 日 | 曜日 | 主食 | 牛乳 | 献立名 | 主な使用材料 | | | | | |
|----|----|--------------------------|-------|---|-----------------------------------|-------------------|-----------------------------------|--|---------------------------------------|---------------------------|
| | | | | | 血や肉になるもの(赤) | | 体の調子を整えるもの(緑) | | エネルギーになるもの(黄) | |
| | | | | | 1群 | 2群 | 3群 | 4群 | 5群 | 6群 |
| | | | | | 魚肉卵豆類 | 牛乳小魚海藻 | 緑黄色野菜 | その他の野菜果物 | 穀類芋類砂糖 | 油脂類 |
| 1 | 木 | びわこの日 ごはん 甲南町のうめぼし | 牛乳 | こあゆのカレー揚げ 赤こんにゃくのおかか煮 ゆばのすまし汁 | かつおぶし ゆば 焼きかまぼこ | 牛乳 こあゆ | にんじん みつば | うめぼし 干しいたけ たまねぎ | 米 でんぷん さとう こんにゃく 赤こんにゃく | 油 |
| 2 | 金 | わかめごはん | 牛乳 | たこナゲット(小2こ中3こ) キャベツのサラダ 和風ミネストローネ | たこ いか たちうお ハム たいす粉 ベーコン | 牛乳 わかめ | にんじん トマト パセリ | キャベツ たまねぎ しめじ | 米 さとう 米粉マカロニ 小麦粉 じゃがいも でんぷん | 油 豚脂 イタリアンドレッシング |
| 5 | 月 | 鉄ちゃんの日 ごはん | 牛乳 | いわしの梅煮 ひじきの煮つけ とうふのみそ汁 | さつまあげ みそ とうふ 油あげ | 牛乳 いわし ひじき | さやいんげん にんじん ねぎ | しめじ 梅肉 たまねぎ | 米 でんぷん 赤こんにゃく さとう | 油 |
| 6 | 火 | 丸型横切りパン | 牛乳 | ハンバーグソースがけ キャベツのカレーソテー コロコロ野菜のスープ | ぶた肉 だいた ウインナー とり肉 | 牛乳 | にんじん | キャベツ えだまめ たまねぎ とうもろこし | パン じゃがいも さとう でんぷん | 油 豚脂 |
| 7 | 水 | 七夕献立 はなやかごはん | 牛乳 | 星のメンチカツ フルーツミックス 七夕そうめん汁 | ぶた肉 かつお節 星ちらしかまぼこ 魚そうめん だいた | 飲む ヨーグルト ミニ | かぼちゃ 豆腐 にんじん ほうれん草 だいこん菜 京菜 | みかん たまねぎ うめ パインアップル もも とうもろこし | 米 りんごゼリー さとう 米粉 でんぷん パン粉 小麦粉 | 油 |
| 8 | 木 | 七夕献立 黒糖パン | 牛乳 | 白身魚フライ えだまめ コーンスープ | とり肉 ホキ | 牛乳 | にんじん | えだまめ たまねぎ とうもろこし | 黒糖パン パン粉 でんぷん 小麦粉 | 油 |
| 9 | 金 | ごはん | 牛乳 | しゅうまい(小2こ 中3こ) もやしのナムル マーボーなす | ぶた肉 とうふ 赤みそ みそ | 牛乳 | ほうれん草 にんじん ねぎ | もやし たまねぎ にんにく 干しいたけ しょうが なす | 米 パン粉 さとう 小麦粉 でんぷん | ごま油 ごま |
| 12 | 月 | かみかみ献立 ごはん | 牛乳 | いかのにんにくソース さやいんげんのおかかあえ ちくぜん煮 | いか とり肉 かつお節 ちくわ | 牛乳 | さやいんげん にんじん | 干しいたけ たけのこ にんにく ごぼう れんこん | 米 でんぷん さとう こんにゃく さといも | 油 |
| 13 | 火 | カルちゃんの日 ソフトめん | 牛乳 | ししゃもの米粉天ぷら(小2こ中2こ) きゅうりのごましょうゆあえ わかめうどん汁 | ぶた肉 焼きかまぼこ | 牛乳 ししゃも わかめ | にんじん | きゅうり たまねぎ | ソフトめん 米粉 さとう | 油 ごま油 ごま |
| 14 | 水 | ごはん | 牛乳 | オムレツ (対応食: 豚肉と玉ねぎのいためもの) ほうれん草のサラダ ハヤシライス | たまご (ぶた肉) 牛肉 | 牛乳 | にんじん ほうれん草 | たまねぎ グリンピース マッシュルーム キャベツ にんにく | 米 さとう でんぷん | 油 フルクトレッシング |
| 15 | 木 | うずまきパン | 牛乳 | ウインナー(小2こ 中3こ) 海そうサラダ ラタトゥイユ | ウインナー ベーコン | 牛乳 わかめ | かぼちゃ にんじん ピーマン トマト | だいこん にんにく ズッキーニ 梅 たまねぎ なす | うずまきパン でんぷん | オリーブ油 青じそ ドレッシング |
| 16 | 金 | 全国味のめぐり ごはん | 牛乳 | とりなんぼん(小2こ中2こ) ノンエッグタルタルソース 切り干し大根の煮物 からめん風スープ | とり肉 油あげ ぶた肉 | 牛乳 | にんじん さやいんげん にら | 切り干しだいこん もやし にんにく | 米 えんどうはるさめ でんぷん さとう 米粉 | 油 ノンエッグ タルタル ソース |
| 19 | 月 | 食育の日・ふるさと献立 ごはん | ヨーグルト | スマイルポテトフライ(小2こ 中3こ) かんぴょうの梅あえ こうが夏やさいカレー | 牛肉 まぐろ | 飲む ヨーグルト | にんじん かぼちゃ ピーマン | かんぴょう たまねぎ もやし なす うめぼし にんにく しょうが | 米 じゃがいも さとう でんぷん 米粉 | 油 |

*ソフトメン・中華めん・近江うどんの製造工場では、そばを含む製品を製造しています。
*使用食材など質問があれば、甲賀市東部学校給食センターまで、お問い合わせください。
*材料の都合により献立の一部を変更することがあります。
◎6月の給食の放射能測定は、不検出でした。(～6月21日)

保護者の皆様から、いただいております給食費は
全て子どもたちの給食食材の購入費です。
毎月の給食費は必ずお支払くださいますよう
お願いします。
7月の口座振替日は26日(月)です。

夏ばて予防のポイント

こまめに水分補給を!



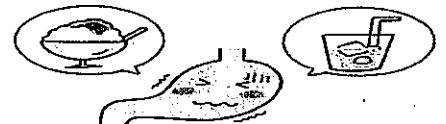
暑熱の水分補給は水か薬茶を、
矢張り汗をかいた後は塩分も一緒に
補給しましょう。カフェイン
が入っているものは、興奮・利
尿作用があるので避けましょう。

バランスのよい食事を!



食べやすいめん類などはばかり
食べていると栄養が偏ります。
栄養バランスよくいろいろな食
材を工夫して食べましょう。

落たいものにとりすぎ注意!



落たいものばかりだと胃腸が
冷えて消化機能が低下し、食欲
が落ちてしまいます。落湯のもの
のやぶかいものもとりましょう。



令和3年度 7月 学校給食献立表



甲賀市西部学校給食センター TEL: 62-0743

| 日 | 曜日 | 主 食 | 牛 乳 | 献立名 | 主 体 的 使 用 材 料 | | | | | |
|----|----|---------------------------|--------|---|-----------------------------------|-------------------|---------------------------------------|---|--------------------------------------|---------------------|
| | | | | | 血や肉になるもの(赤) | | 体の調子を整えるもの(緑) | | エネルギーになるもの(黄) | |
| | | | | | 1群 | 2群 | 3群 | 4群 | 5群 | 6群 |
| | | 魚肉卵豆類 | 牛乳小魚海藻 | 緑黄色野菜 | その他の野菜果物 | 穀類芋類砂糖 | 油脂類 | | | |
| 1 | 木 | ひわがの日の ごはん 甲南町のうめぼし | 牛乳 | こあゆのカレーあげ 赤こんにゃくのおかか煮 ゆばのすまし汁 | かつおぶし ゆば 焼きかまぼこ | 牛乳 こあゆ | にんじん みつば | うめぼし 干しいたけ たまねぎ | 米 さとう こんにゃく 赤こんにゃく | 油 |
| 2 | 金 | 黒糖パン | 牛乳 | たこナゲット(小2こ・中3こ) ライスパスタのサラダ ミネストローネ | たこいか たちうお ハム だいず粉 とり肉 | 牛乳 | にんじん トマト | キャベツ たまねぎ | 黒糖パン さとう ライスパスタ 小麦粉 じゃがいも でんぷん | 油 豚脂 |
| 5 | 月 | 鉄ちゃんの日 ごはん | 牛乳 | いわしのうめ煮 ひじきの煮つけ とうふのみそ汁 | さつまあげ みそ とうふ 油あげ | 牛乳 いわし ひじき | さやいんげん にんじん ねぎ | しめじ 梅肉 たまねぎ | 米 でんぷん 赤こんにゃく さとう | 油 |
| 6 | 火 | かみかみの日 ごはん | 牛乳 | いかのんにくソース さやいんげんのごま和え ちくぜん煮 | いか とり肉 ちくわ | 牛乳 | さやいんげん にんじん | 干しいたけ たけのこ にんにく ごぼう れんこん | 米 でんぷん さとう こんにゃく さといち | ごま |
| 7 | 水 | ほろ立 はなやかごはん | 牛乳 | 星のメンチカツ フルーツミックス 七夕そうめん汁 | ぶた肉 だいず 星ちらしかまぼこ 魚そうめん かつお節 | 牛乳 | オクラ かぼちゃ 豆腐 にんじん ほうれん草 だいこん葉 京菜 | みかん たまねぎ うめぼし パインアップル もも とうもろこし | 米 りんごゼリー さとう 米粉 でんぷん パン粉 小麦粉 | 油 |
| 8 | 木 | ごはん | 牛乳 | しゅうまい(小2こ・中3こ) ちやしのナムル マーボーなす | ぶた肉 とうふ 赤みそ みそ | 牛乳 | ほうれん草 にんじん ねぎ | もやし たまねぎ にんにく 干しいたけ しょうが なす | 米 パン粉 さとう 小麦粉 でんぷん | ごま油 |
| 9 | 金 | かりちゃんの日 ソフトめん | 牛乳 | ししゃもの米粉天ぷら(小2・中2こ) きゅうりのごましょうゆ和え わかめうどん汁 | ぶた肉 焼きかまぼこ | 牛乳 わかめ ししゃも | にんじん | きゅうり たまねぎ | ソフトめん 米粉 さとう | 油 ごま油 ごま |
| 12 | 月 | 全国味めぐり ごはん | 牛乳 | とりなはん(小2こ・中2こ) ノンエッグタルタルソース 切り干しだいこんの煮物 からめん風スープ | とり肉 油あげ ぶた肉 | 牛乳 | にんじん さやいんげん にら | 切り干しだいこん もやし にんにく | 米 えんどうはるさめ でんぷん さとう 米粉 | 油 ノンエッグ 外タケノコ |
| 13 | 火 | ごはん | 牛乳 | オムレツ (対応食: 豚肉とたまねぎの炒め物) ほうれん草のサラダ ハヤシライス | たまご (ぶた肉) 牛肉 | 牛乳 | にんじん ほうれん草 | たまねぎ グリンピース しょうが キャベツ にんにく マッシュルーム | 米 さとう でんぷん | 油 フックドレッシング |
| 14 | 水 | 丸型横切パン | 牛乳 | ハンバーグソースがけ キャベツのカレーソテー コロコロ野菜のスープ | ぶた肉 だいず ウィンナー とり肉 | 牛乳 | にんじん | キャベツ えだまめ たまねぎ とうもろこし | パン じゃがいも さとう でんぷん | 油 豚脂 |
| 15 | 木 | ファイバーくんの日 わかめ ごはん | 牛乳 | ごぼうのかりんあげ えだまめ 肉じゃが | ぶた肉 | 牛乳 わかめ | にんじん | えだまめ ごぼう たまねぎ グリンピース | 米 糸こんにゃく 黒糖 さとう じゃがいも | 油 |
| 16 | 金 | うずまきパン | 牛乳 | ウィンナー(小2こ・中3こ) 海鮮サラダ 和風ドレッシング ラタトゥイユ | ウィンナー ベーコン | 牛乳 わかめ | かぼちゃ にんじん | だいこん にんにく ズッキーニ たまねぎ なす | うずまきパン 和風ドレッシング | 油 |
| 19 | 月 | 食育の日 ごはん | 牛乳 | スマイルポテトフライ(小2・中3) かんぴょうの梅和え 甲賀夏野菜カレー | まぐろ 牛肉 | 牛乳 | にんじん かぼちゃ ピーマン | かんぴょう たまねぎ もやし なす うめぼし にんにく しょうが | 米 じゃがいも さとう 米粉 | 油 |

- *ソフトメン・中華めん・近江うどんの製造工場では、そばを含む製品を製造しています。
- *食材などご質問があれば、甲賀市西部学校給食センターまで、お問い合わせください。
- *材料の都合により献立の一部を変更することがあります。
- *米飯工場のごはんは、5、12日です。
- *下線がついているものは、冷たいおかずです。

保護者の皆様から、いただいております給食費は全て子どもたちの給食食材の購入費です。毎月の給食費は必ずお支払いください
7月の口座振替日は、26日(月)です。

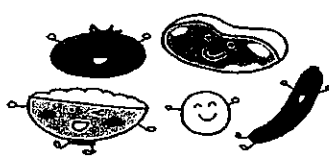
夏ばて予防のポイント

こまめに水分補給を!



普段の水分補給は水か麦茶を、大量に汗をかく時は塩分も一緒に補給しましょう。カフェインが入っているものは、覚醒・利尿作用があるので避けましょう。

バランスのよい食事!



食べやすいめん類などばかり食べていると栄養が偏ります。栄養バランスよくいろいろな食品を工夫して食べましょう。

冷たいものとりすぎ注意!



冷たいものばかりだと胃腸が冷えて消化機能が低下し、食欲が落ちてしまいます。常温のものや温かいものもとりましょう。

甲賀市におけるアレルギー対応

- ① 保護者に使用食材のわかる献立表の事前配布
→アレルギー対応の要否確認
- ② 保護者からの申請による対応食の提供
毎日の献立表の確認により、担任教諭の指導のもと、食べられない献立を除いて配食
保護者からの申請による給食の提供停止 → 弁当持参

アレルギー対応申請集計 (R3)

| | 対応食 | | | 対象人数計 |
|-----|-----|----|------|-------|
| | 卵 | ぼん | 麺 ナン | |
| 小学校 | 55 | 15 | 7 | 61 |
| 中学校 | 13 | 1 | 0 | 14 |
| 合計 | 68 | 16 | 7 | 75 |

| 学校給食センター別 | | | | | |
|------------|----|----|---|---|----|
| 東部学校給食センター | 33 | 5 | 2 | 4 | 35 |
| 西部学校給食センター | 35 | 11 | 5 | 5 | 40 |

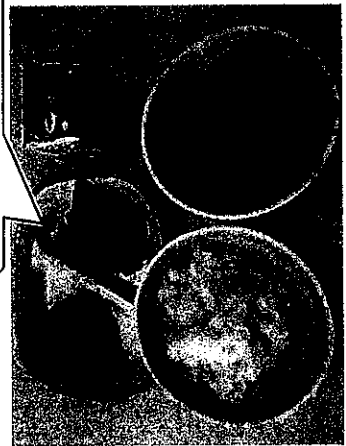
*卵の対応食献立

「豚肉とたまねぎの炒め物」



令和2年7月16日給食

「豚肉とたまねぎの炒め物」



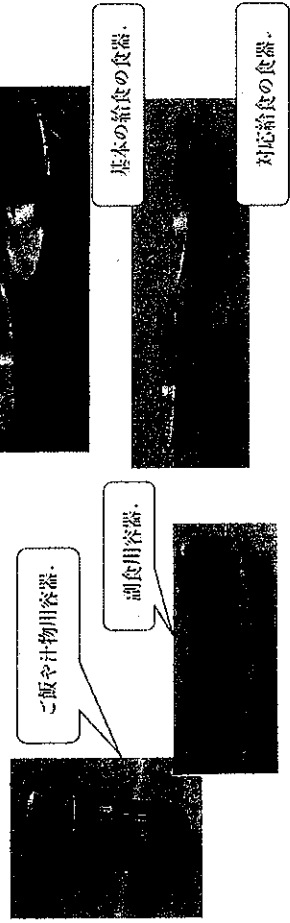
令和2年7月16日対応食

令和2年度以降のアレルギー対応食

令和2年度
主食 アレルギー対応給食開始 (7月)
 白ご飯の提供 (パン・麺からの切り替え)
牛乳 米飯回数 月1回増 → 週3. 5回
 停止
副食 対応品目 (3品目)
 卵 (鶏卵・うずら卵)・そば・落花生

令和3年度
主食 アレルギー対応2品目を追加
 白ご飯の提供 (ナンを追加)
副食 米飯回数 月1回増 → 週3. 75回
 2品目追加
 卵 (鶏卵・うずら卵)・そば・落花生
 えび・かに

*対応食の食器



甲賀市給食費 年度別状況表

| 年度 | 区分 | 水口町 | 信楽町 | 土山町 | 甲賀町 | 甲南町 |
|---------------------|-----|-----------------|--------|--------|--------|--------|
| ～平成16年9月 | 小学校 | 3,470円 | 3,500円 | 3,470円 | 3,400円 | 3,600円 |
| | 中学校 | 4,030円 | 4,000円 | 4,080円 | 4,000円 | 4,200円 |
| 5町合併 | | | | | | |
| 平成16年10月～ 平成17年度 | 園 | 1,800円 (1食100円) | | | | ※副食のみ |
| | 小学校 | 3,500円 (1食200円) | | | | |
| | 中学校 | 4,000円 (1食240円) | | | | |
| セクター合併 | | | | | | |
| 平成18年度～ | 園 | 1,800円 (1食100円) | | | | ※副食のみ |
| | 小学校 | 3,500円 (1食200円) | | | | |
| | 中学校 | 4,000円 (1食240円) | | | | |
| セクター合併 | | | | | | |
| 令和2年度～ | 園 | 1,800円 (1食100円) | | | | |
| | 小学校 | 3,500円 (1食200円) | | | | |
| | 中学校 | 4,000円 (1食240円) | | | | |

給食費収納状況

(R3.5.31現在)

| | 調定額(円) | 収入額(円) | 未納額(円) | 未納件数(件) | 収納率(%) | 不納欠損額(円) |
|------|-------------|-------------|------------|---------|--------|----------|
| 現年度分 | 273,932,170 | 273,417,170 | 515,000 | 33 | 99.81 | 0 |
| 過年度分 | 15,918,868 | 1,344,912 | 13,966,203 | 588 | 8.45 | 607,753 |
| 計 | 289,851,038 | 274,762,082 | 14,481,203 | 621 | 94.79 | 607,753 |

(R3.5.31現在)

【地域別】

| | 水口町 | | 土山町 | | 甲賀町 | | 甲南町 | | 信楽町 | | 計 | |
|-----|-----|-----------|-----|--------|-----|---------|-----|-----------|-----|-----------|-----|------------|
| | 件数 | 金額 | 件数 | 金額 | 件数 | 金額 | 件数 | 金額 | 件数 | 金額 | 件数 | 金額 |
| 現年度 | 20 | 345,000 | 4 | 37,500 | 1 | 8,000 | 6 | 104,500 | 2 | 20,000 | 33 | 515,000 |
| 過年度 | 364 | 8,611,710 | 3 | 53,840 | 5 | 102,400 | 171 | 4,201,633 | 45 | 996,620 | 588 | 13,966,203 |
| 計 | 384 | 8,956,710 | 7 | 91,340 | 6 | 110,400 | 177 | 4,306,133 | 47 | 1,016,620 | 621 | 14,481,203 |