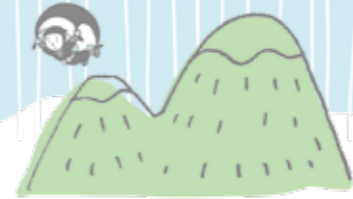




元気なまちかど



小学校と地域が連携しまちを元気に

土山小学校の児童と地域が連携したコミュニティスクールの取り組みが注目されています。

【木葉書】

昨年6月5日に開催予定の第72回全国植樹祭に合わせた「オール甲賀盛り上げ事業」の一環として制作されたもので、滋賀県産の檜を使用した厚さ3mmの木製葉書です。葉書には同小2年の松岡巧隼さんが地元土山町をイメージし考案された図案が印刷され、コロナ禍で逢えない方へ温もりのある年賀状として送ってもらおうという思いが込められています。



児童が考案した図案が印刷された木葉書

制作された木葉書は地元のお店等で一定額以上の買い物をされた方に先着200人限定でプレゼントされるということです。

【手書きメッセージ入り土山茶】

地元でお茶を生産する藤田製茶とのコラボ企画として商品化されたものです。児童たちから「笑顔でがんばりましょう」「お茶を飲んで健康に」などの



コロナ禍でみんなに元気を与えてくれる温かい手書きでのメッセージがパッケージに印刷されています。

児童たちからの手書きメッセージが印刷されたお茶

私たちが考えた朝宮茶スイーツはいかが？

朝宮小学校の5・6年生児童が地元の朝宮茶で地域を盛り上げようとオリジナルスイーツづくりプロジェクトに取り組んでいます。

この活動は給食時の「土山茶のプリンがあるのになぜ朝宮茶はないのだろう？」という何気ない会話がきっかけで、地元のお茶販売店「山本園」の制作・販売などの協力があり実現したものです。

児童らは各グループで考えた朝宮茶を使ったスイーツを商品化してもらおうと香りや苦みといった特徴をいかしたワッフルやホットケーキなどの商品をプレゼンしました。

グループごとのプレゼンでは「より多くの方々に朝宮茶を知ってもらえる」といった特徴を説明、審査した山本園の方も「朝宮茶の特徴をいかしている」など本格的な審査となりました。

審査の結果、見事商品化が決定したのは「朝宮茶マカロン」と学校茶園の茶葉をイメージしたキャラクター「チャッピーとチャッパマン」形の「お茶の妖精クッキー」でした。学校茶園でとれたお茶を使い制作され、11月中旬頃に販売が予定されています。

自分たちが考えた商品の特徴などをプレゼンする児童ら



審査された山本園の皆さん

アール・ブリュットで吹き込まれた新たな命

旧鮎河小学校のピアノが新しくストリートピアノ※として生まれ変わりました。

これはピアノにアート作品を描き、より多くの方に芸術に触れていただくとするものです。

今回のデザインを担当されたのはやまなみ工房に通所されている鶴飼結一朗さん。鶴飼さんの絵は感性のままに描かれたアール・ブリュット(生の芸術)作品です。

新たに命が吹き込まれたストリートピアノをぜひご覧ください。

※ストリートピアノとは公共の場所などに設置され、誰でも自由に弾ける状態のピアノです。



新たな命が吹き込まれていくピアノ



工房で動物や恐竜などの絵を描く鶴飼さん

【展示期間】 期間 12月5日(日)まで
時間 9時30分～17時00分 場所 県立陶芸の森 信楽産業展示館(月曜休館)など ※入場無料

詳しくはこちら➡



相談コーナー 11月15日～12月14日

相談は無料ですので、お気軽にお越しください。

*印のある相談は市内在住の方のみが対象です。

掲載している催し等は、10月21日時点の情報であり、新型コロナウイルス感染症の影響により、中止・延期している場合があります。

相談内容/問合せ先	開催日	時間	場所/備考
人権なんでも相談* 人権擁護委員が相談に応じます。※申込不要 問 大津地方法務局 甲賀支局総務係 TEL 62-1828 / FAX 62-1748 法務局職員による人権相談もご利用ください。 (相談電話 62-1482 / 平日8時30分～17時15分)	12月 1日(水) 12月 6日(月) 12月 7日(火) 12月 9日(木) 12月10日(金)	13時30分～16時	甲賀地域市民センター 土山地域市民センター 甲南公民館(忍の里プララ) 水口社会福祉センター 信楽開発センター
結婚相談(婚活支援) 結婚相談員が相談に応じます。※申込不要 持ち物/顔・全身が写った写真1枚 問 政策推進課 TEL 69-2105 / FAX 63-4554	11月20日(土) 12月 4日(土)	13時～16時	まちづくり活動センター「まる一む」
生活・仕事の相談(生活支援窓口)* 生活の不安や仕事などの心配に関する相談に応じます。 ※申込不要 対応者/相談支援員、就労支援員 問 生活支援課 生活支援係 TEL 69-2158 / FAX 63-4085	毎週月～金曜日(祝日を除く)	8時30分～17時15分	市役所 生活支援課 生活支援窓口
就職氷河期世代相談 就職氷河期世代(35歳～54歳)の方の活躍を応援します! 就職氷河期世代の方の就職相談窓口です。非正規雇用から正規雇用への転換を考えておられる方への就活支援を行います。 ※予約制です。 対応者/就職氷河期世代支援員 問 商工労政課 商工労政係 TEL 69-2188 / FAX 63-4087	毎週火・金曜日 相談予約時間 10時、11時、13時、14時、15時	10時～16時	市役所 4階 商工労政課
行政相談 医療保険・年金・雇用・道路のことなどへの相談・意見などを受け付けます。※申込不要 対応者/行政相談委員(総務省委嘱) 問 滋賀行政監視行政相談センター TEL 077-523-1100	11月17日(水) 11月19日(金) 12月 6日(月) 12月 6日(月) 12月 9日(木)	13時30分～15時30分	信楽開発センター 甲南情報交流センター(忍の里プララ) 水口社会福祉センター 土山地域市民センター かふか生涯学習館
消費生活相談 消費生活における契約や商品などに関する相談に応じます。 滋賀県消費者センターにお繋ぎすることがあります。 対応者/消費生活相談員 問 消費生活センター TEL 69-2147 / 消費者ホットライン TEL 局番なしの188	毎週月～金曜日(祝日を除く)	9時～17時	市役所 1階 消費生活センター
年金相談 相談員/草津年金事務所職員 ※要予約・先着順 問 草津年金事務所 TEL 077-567-1311(予約専用) / FAX 077-562-9638(予約専用)	11月11日(木) 令和4年1月13日(木) ※隔月開催	10時～15時	水口社会福祉センター 2階 中会議室
税務相談 税理士が、税務相談に応じます。 定員/先着6人(1人30分) ※要予約 問 公益社団法人水口納税協会 TEL 62-1151 / FAX 63-0173	11月24日(水)	13時30分～16時30分(受付16時まで)	水口納税協会 3階 会議室
学齢期相談 学齢期(小学生～高校生頃)のお子さん、保護者、ご家族の相談窓口です。学校のこと、生活のこと、子育てのこと、一緒に考えましょう。 対応者/学齢期相談員 問 子育て政策課 子育て政策係 TEL 69-2176 / FAX 69-2298	毎週月・火・木曜日(祝日を除く)	8時30分～17時15分	市役所 2階 子育て政策課 電話相談、子育てコンシェルジュお問い合わせフォームからの相談も可能です。
育ちと学びの相談* 発達やこころの悩みなどの相談 ※電話・FAXで相談の予約をしてください。 対象/おおむね4歳以上の幼児、小・中・高校生～青年期の方(25歳ごろまで) ※おおむね4歳までのお子さんの相談はすこやか支援課(TEL 69-2169)にお問い合わせください。 問 発達支援課 TEL 69-2178 / FAX 69-2298 (受付時間 9時～17時)			園や学校、市役所など
青少年悩みごと相談* 不登校、いじめ、非行、不良行為、交友関係、就労・就学などの相談 ※月曜日～金曜日(祝日、年末年始を除く)の9時～16時、電話・Eメールでも相談に応じます。			問 少年センター(水口中央公民館別館2階) TEL 62-6010 / FAX 63-3977 Eメール: k-syonen@city.koka.lg.jp

