

令和4年3月定例会
予算決算常任委員会
資料

産業經濟部

公益社団法人甲賀市シルバー人材センターへの公共施設管理等業務委託
 の業務増減について（一般会計予算書P219）

1. 総括

令和4年度当初予算案では、令和3年度当初予算と比べ、増加した業務は5件、減少した業務は5件となり、予算額では1,120千円増です。

No.	業務区分	令和3年度当初予算		令和4年度当初予算案		増減	
		業務件数 (件)	金額 (千円)	業務件数 (件)	金額 (千円)	業務件数 (件)	金額 (千円)
1	除草	207	20,807	204	21,158	▲ 3	351
2	清掃	49	6,299	48	6,320	▲ 1	21
3	剪定	41	2,339	43	2,395	2	56
4	窓口管理	32	28,007	33	28,695	1	688
5	その他	7	3,130	8	3,134	1	4
合計		336	60,582	336	61,702	0	1,120

2. 業務の増減状況

(1) 令和4年度に増えた業務（対令和3年度）

増加した業務は、「剪定」3件、「窓口管理」1件及び「駐輪場使用台数確認」1件です。

No.	担当部署名	委託等業務名	履行場所	仕事の内容
1	観光企画推進課	除草等作業	大池寺前庭	剪定
2	建設管理課	市道維持管理業務	水口町宇川地先	剪定
3	社会教育スポーツ課	施設管理業務	信楽運動公園（昼間）	受付・管理
4	人権推進課	地域総合センター等管理業務	西教育集会所	庭木剪定・草刈
5	生活環境課	駐車場駐輪場管理業務	甲南駅前駐輪場	民営駐輪場使用台数確認

※No.5は既存業務を分割したものです。

(2) 令和4年度に減った業務（対令和3年度）

減少した業務は、「除草」3件、「剪定」1件及び「清掃」1件です。

No.	担当部署名	委託等業務名	履行場所	仕事の内容
1	生活環境課	駐車場駐輪場管理業務	坂町駐車場公衆便所	清掃
2	保育幼稚園課	除草等作業	岩上保育園	剪定
3	教育総務課	小学校管理業務	鮎河小学校グラウンド・校舎周辺	除草
4	教育総務課	小学校管理業務	鮎河小学校グラウンド・校舎周辺	草刈
5	教育総務課	小学校管理業務	鮎河小学校体育館前	刈込

令和4年3月定例会 予算決算常任委員会 資料
 関連議案番号：議案第1号
 関連科目：歳出(6)-(1)-(3)、(7)-(1)-(1)
 (7)-(1)-(2)、(7)-(1)-(3)
 所管課名：産業経済部商工労政課、農業振興課

令和4年度 地場産業振興経費一覧

【単位：千円】

予算内訳		薬業(一般会計予算書 P245, 247, 251)		陶業(一般会計予算書 P245, 247, 251)		茶業(一般会計予算書 P225, 227)		地場産業共通(一般会計予算書 P251)	
施設関係	人件費	くすり学習館 館長 薬業振興支援員	4,801	信楽伝統産業会館 館長 展示コーディネーター	5,837	—	—	—	—
	施設管理費	くすり学習館	4,077	信楽伝統産業会館	3,590	—	—	—	—
		—	—	—	信楽産業展示館	510	—	—	—
	施設運営費	くすり学習館 (企画展示業務委託 1,000)	1,465	信楽伝統産業会館 (運営企画事業補助 2,000)	2,000	—	—	—	—
	指定管理費	—	—	信楽産業展示館	19,800	—	—	—	—
	施設維持補修費	くすり学習館	1,300	信楽産業展示館	9,000	—	—	—	—
振興事業関係	振興事業費	人件費	—	—	—	—	—	ブランドコーディネーター人件費	2,824
		事務費	—	—	報償費	8	—	—	普通旅費
	委託料	—	—	官民連携エリアリノベーション手法検討調査業務委託	20,000	甲賀の茶ブランド化研究調査業務委託	19,800	販路拡大支援業務委託	3,000
		—	—	—	—	リーフ茶消費拡大推進業務委託	3,000	—	—
	負担金	—	—	—	—	県茶業会議所運営負担金	600	海外販路開拓事業負担金	2,500
		—	—	—	—	関西茶業振興大会開催負担金	2,000	—	—
	補助金	甲賀のくすりコンソーシアム事業補助	2,000	信楽焼振興協議会運営補助	5,600	産地パワーアップ事業補助	—	地場産業魅力発信事業補助	2,000
		—	—	信楽焼伝統工芸士会事業補助	250	有機栽培促進事業補助	980	地場産業次世代人材創出事業補助	3,000
		—	—	信楽陶器まつり運営補助	4,500	荒廃茶園再生支援事業補助	1,500	—	—
		—	—	地域産業活性化支援事業補助 (信楽高校アート留学支援)	11,160	出品茶対策事業補助	10,000	—	—
		—	—	八田焼保存振興会事業補助	50	茶防霜設備整備事業補助	3,700	—	—
—		—	—	—	茶改植等支援事業補助	3,000	—	—	
貸付金	—	—	陶業後継者育成修学資金貸付金	2,400	—	—	—	—	
合 計		—	13,643	—	84,705	—	44,580	—	13,334

令和4年度

商工施設管理運営経費一覧（信楽伝統産業会館・信楽産業展示館・くすり学習館） （一般会計予算書P245、247）

〔03商工施設管理運営経費／01商工施設管理事務費〕

（単位：千円）

節	細節	信楽伝統産業会館	信楽産業展示館	くすり学習館	計
報酬(会計年度任用職員)	非常勤職員報酬			4,003	4,003
給料(会計年度任用職員)	一般職給	4,702			4,702
職員手当等 (会計年度任用職員)	地域手当	142			142
	通勤手当	24			24
	期末手当	969		662	1,631
旅費	費用弁償(通勤手当)			136	136
需用費	消耗品費	120		290	410
	燃料費			28	28
	光熱水費	2,340		2,370	4,710
	修繕料	200	500	300	1,000
役務費	通信運搬費	100	10	161	271
	手数料	100		83	183
委託料	施設管理委託料	400		198	598
	清掃委託料			250	250
	警備委託料	264		344	608
使用料及び賃借料	テレビ受信料	33		33	66
	下水道使用料	33		20	53
小計		9,427	510	8,878	18,815

〔03商工施設管理運営経費／02商工施設運営事業〕

節	細節	信楽伝統産業会館	信楽産業展示館	くすり学習館	計
報償費	講師謝礼			100	100
	調査協力謝礼			170	170
旅費	普通旅費			50	50
需用費	消耗品費			30	30
	印刷製本費			60	60
	教材費			50	50
委託料	業務委託料			1,000	1,000
負担金補助及び交付金	負担金			5	5
	補助金	2,000			2,000
小計		2,000	0	1,465	3,465

〔03商工施設管理運営経費／03商工施設指定管理事業〕

節	細節	信楽伝統産業会館	信楽産業展示館	くすり学習館	計
委託料	指定管理委託料		19,800		19,800
小計		0	19,800	0	19,800

〔03商工施設管理運営経費／04商工施設維持補修事業〕

節	細節	信楽伝統産業会館	信楽産業展示館	くすり学習館	計
委託料	業務委託料		4,400		4,400
工事請負費	維持補修工事		4,600	1,300	5,900
小計		0	9,000	1,300	10,300

合計		11,427	29,310	11,643	52,380
----	--	--------	--------	--------	--------

**令和3年度
 子育て応援・定住促進リフォーム補助事業交付決定状況（令和4年3月1日現在）**
 （一般会計予算書P253）

1. 補助の種類別申込件数等

補助の種類	申込 (件)	辞退 (件)	交付決定 (件)	採択率	総工事費 ※1 (円)	補助対象工事費 ※2 (円)	交付決定額 (円)	
三世帯同居・近居定住促進	31	1	30	100.0%	116,523,049	108,104,289	9,048,000	
子育て応援・ 定住促進	子育て世帯	50	9	41	100.0%	71,581,478	70,233,903	7,509,000
	福祉世帯(a+b)	95	9	86	100.0%	147,205,920	134,539,363	8,062,000
	高齢者世帯(a)	83	9	74	100.0%	128,749,417	116,272,848	6,762,000
	障がい者世帯(b)	12	0	12	100.0%	18,456,503	18,266,515	1,300,000
	一般世帯	172	19	153	100.0%	239,405,310	227,932,589	14,267,000
小計	348	38	310	100.0%	574,715,757	540,810,144	38,886,000	
空き家活用	4	0	4	100.0%	7,903,165	7,663,255	2,000,000	
現代版忍者屋敷	0	0	0		0	0	0	
サテライトオフィス活用	2	0	2	100.0%	55,000,000	25,599,310	2,100,000	
合計	354	38	316	100.0%	637,618,922	574,072,709	42,986,000	

※1 総工事費とは、申請時点でのリフォーム工事にかかる全工事の予定額です。
 ※2 補助対象工事費とは、総工事費のうち補助金の対象となる工事費です。

2. 申込時請負予定業者数と採択業者数

申込時請負予定業者数	採択業者数	採択率	採択なしの業者数	採択なし業者内訳
123	113	91.9%	10	申込数1件×9業者、申込数2件×1業者

※申込時請負予定業者数と採択数との差は、すべて申込人の申請前辞退によるもの。

3. 採択数上位11社の採択数

順位	採択数	申込時予定数	採択率	施工内容
1	22	26	84.6%	屋根工事(12件)、外装工事(10件)、内装工事(9件)、水回り設備工事(16件)、下水接続(1件)、畳・床(5件)、建具工事(4件)
2	21	24	87.5%	屋根工事(7件)、外装工事(7件)、内装工事(3件)、水回り設備工事(11件)、下水接続(1件)、畳・床(4件)、建具工事(1件)
3	13	14	92.9%	内装工事(2件)、水回り設備工事(12件)、建具工事(1件)、コロナ対策工事(1件)
4	12	13	92.3%	水回り設備工事(12件)、コロナ対策工事(1件)
4	12	12	100.0%	水回り設備工事(12件)
6	11	13	84.6%	屋根工事(2件)、外装工事(1件)、内装工事(5件)、水回り設備工事(7件)、下水接続(2件)、畳・床(2件)、建具工事(3件)
7	9	10	90.0%	屋根工事(2件)、外装工事(3件)、内装工事(6件)、水回り設備工事(6件)、下水接続(2件)、畳・床(3件)、建具工事(3件)
8	8	10	80.0%	屋根工事(1件)、外装工事(4件)、内装工事(5件)、水回り設備工事(5件)、下水接続(2件)、畳・床(4件)、建具工事(6件)
8	8	8	100.0%	屋根工事(7件)、外装工事(7件)
8	8	8	100.0%	外装工事(8件)
8	8	8	100.0%	屋根工事(4件)、外装工事(5件)、内装工事(1件)、水回り設備工事(3件)、コロナ対策工事(1件)

※採択数と申込時予定数との差は、すべて申込人の申請前辞退によるもの。

※申請ごとに複数種類の工事を施工されているため、「採択数」と「施工内容」の件数の合計は一致しません。

【令和3年度 募集等の状況】

■当初募集（予算額45,000千円）

- ・募集期間：令和3年4月9日～5月31日
- ・申込件数：311件
- ・補助金額：38,448千円

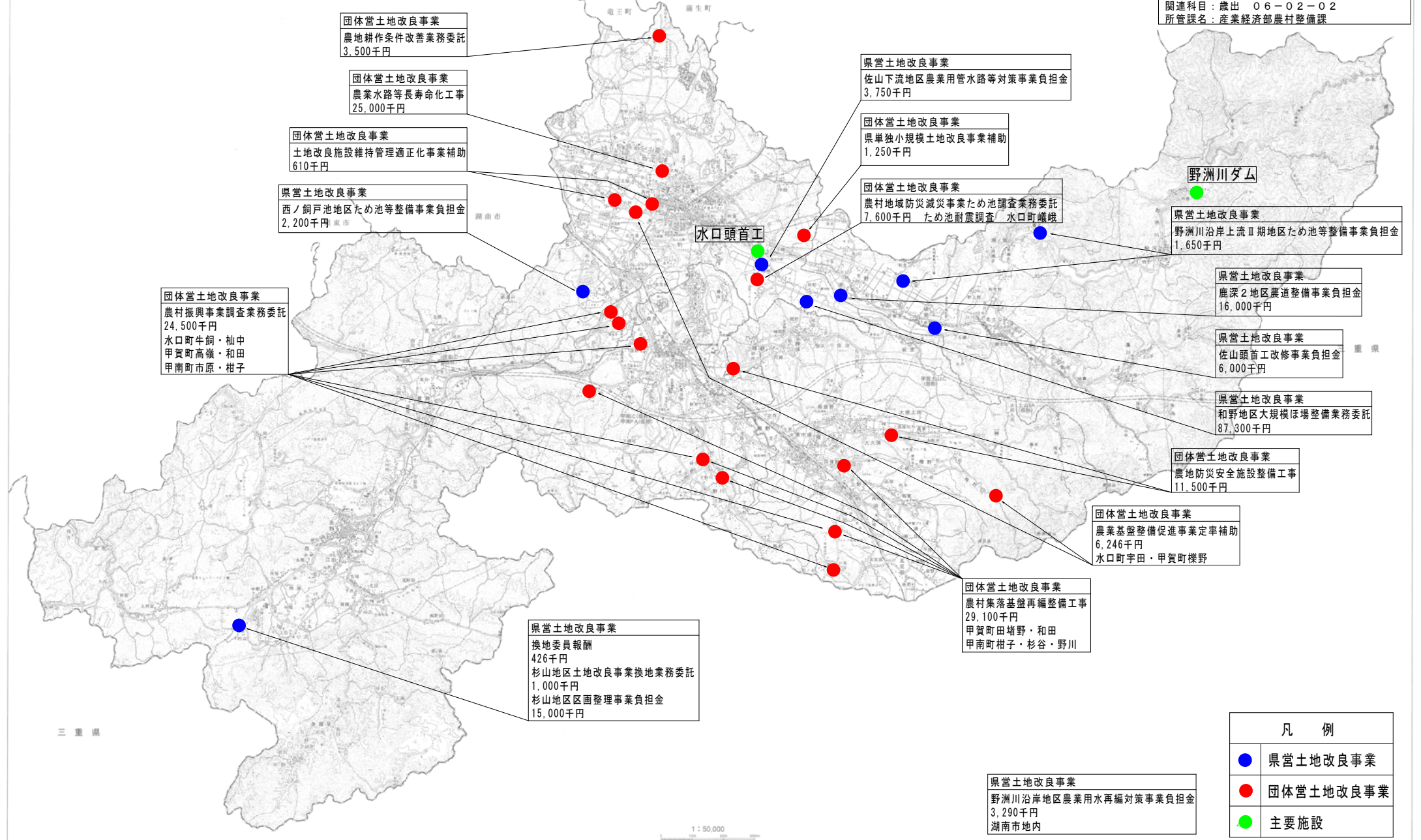
→予算残見込額：6,552千円→

■2次募集

- ・募集期間：令和3年9月10日～11月30日
- ・申込件数：43件
- ※先着順（9月15日で終了）

令和4年度 県営・団体営土地改良事業 位置図

令和4年3月定例会 予算決算常任委員会 資料
 関連議案番号：議案第1号
 関連科目：歳出 06-02-02
 所管課名：産業経済部農村整備課



団体営土地改良事業
 農地耕作条件改善業務委託
 3,500千円

団体営土地改良事業
 農業水路等長寿命化工事
 25,000千円

団体営土地改良事業
 土地改良施設維持管理適正化事業補助
 610千円

県営土地改良事業
 西ノ銅戸池地区ため池等整備事業負担金
 2,200千円

団体営土地改良事業
 農村振興事業調査業務委託
 24,500千円
 水口町牛飼・杣中
 甲賀町高嶺・和田
 甲南町市原・柑子

県営土地改良事業
 換地委員報酬
 426千円
 杉山地区土地改良事業換地業務委託
 1,000千円
 杉山地区区画整理事業負担金
 15,000千円

県営土地改良事業
 佐山下流地区農業用管路等対策事業負担金
 3,750千円

団体営土地改良事業
 県単独小規模土地改良事業補助
 1,250千円

団体営土地改良事業
 農村地域防災減災事業ため池調査業務委託
 7,600千円
 ため池耐震調査/水口町嶺岨

野洲川ダム
 県営土地改良事業
 野洲川沿岸上流Ⅱ期地区ため池等整備事業負担金
 1,650千円

県営土地改良事業
 鹿深2地区農道整備事業負担金
 16,000千円

県営土地改良事業
 佐山頭首工改修事業負担金
 6,000千円

県営土地改良事業
 和野地区大規模ほ場整備業務委託
 87,300千円

団体営土地改良事業
 農地防災安全施設整備工事
 11,500千円

団体営土地改良事業
 農業基盤整備促進事業定率補助
 6,246千円
 水口町宇田・甲賀町樺野

団体営土地改良事業
 農村集落基盤再編整備工事
 29,100千円
 甲賀町埴野・和田
 甲南町柑子・杉谷・野川

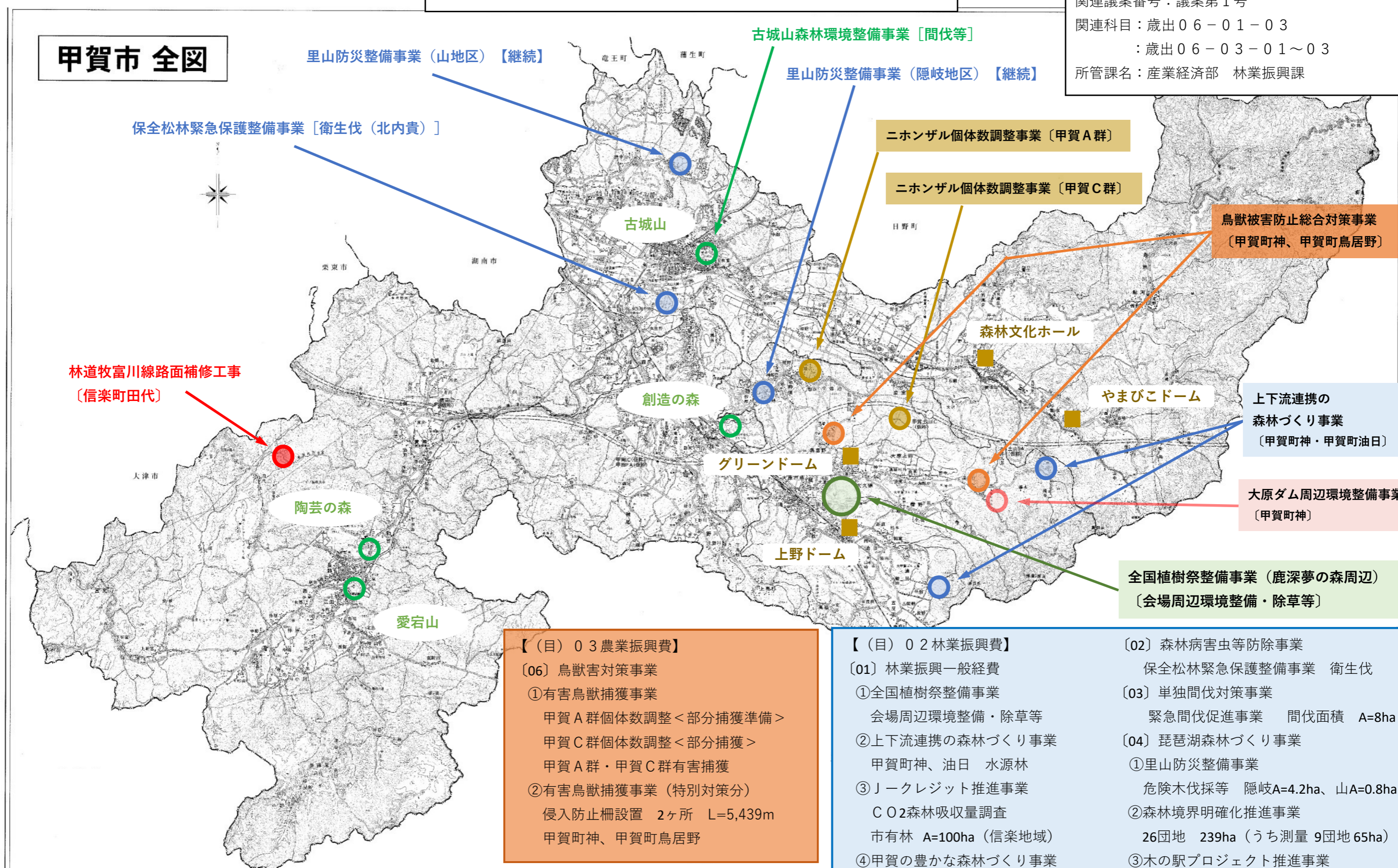
県営土地改良事業
 野洲川沿岸地区農業用水再編対策事業負担金
 3,290千円
 湖南市内

凡 例	
●	県営土地改良事業
●	団体営土地改良事業
●	主要施設

令和4年度 林業振興課主要事業 位置図

令和4年3月定例会 予算決算常任委員会 資料
 関連議案番号：議案第1号
 関連科目：歳出06-01-03
 : 歳出06-03-01~03
 所管課名：産業経済部 林業振興課

甲賀市 全図



【(目) 01 林業総務費】
 (03) 林業施設管理運営経費
 ①森林公園 ○ 古城山他 計4箇所
 ②林業施設 ■ 森林文化ホール他 計4施設

【(目) 03 農業振興費】
 (06) 鳥獣害対策事業
 ①有害鳥獣捕獲事業
 甲賀A群個体数調整<部分捕獲準備>
 甲賀C群個体数調整<部分捕獲>
 甲賀A群・甲賀C群有害捕獲
 ②有害鳥獣捕獲事業(特別対策分)
 侵入防止柵設置 2ヶ所 L=5,439m
 甲賀町神、甲賀町鳥居野

【(目) 03 林道事業費】
 (02) 林道維持補修事業
 ①林道維持補修事業
 林道牧富川線路面補修工事
 市管理林道維持補修工事

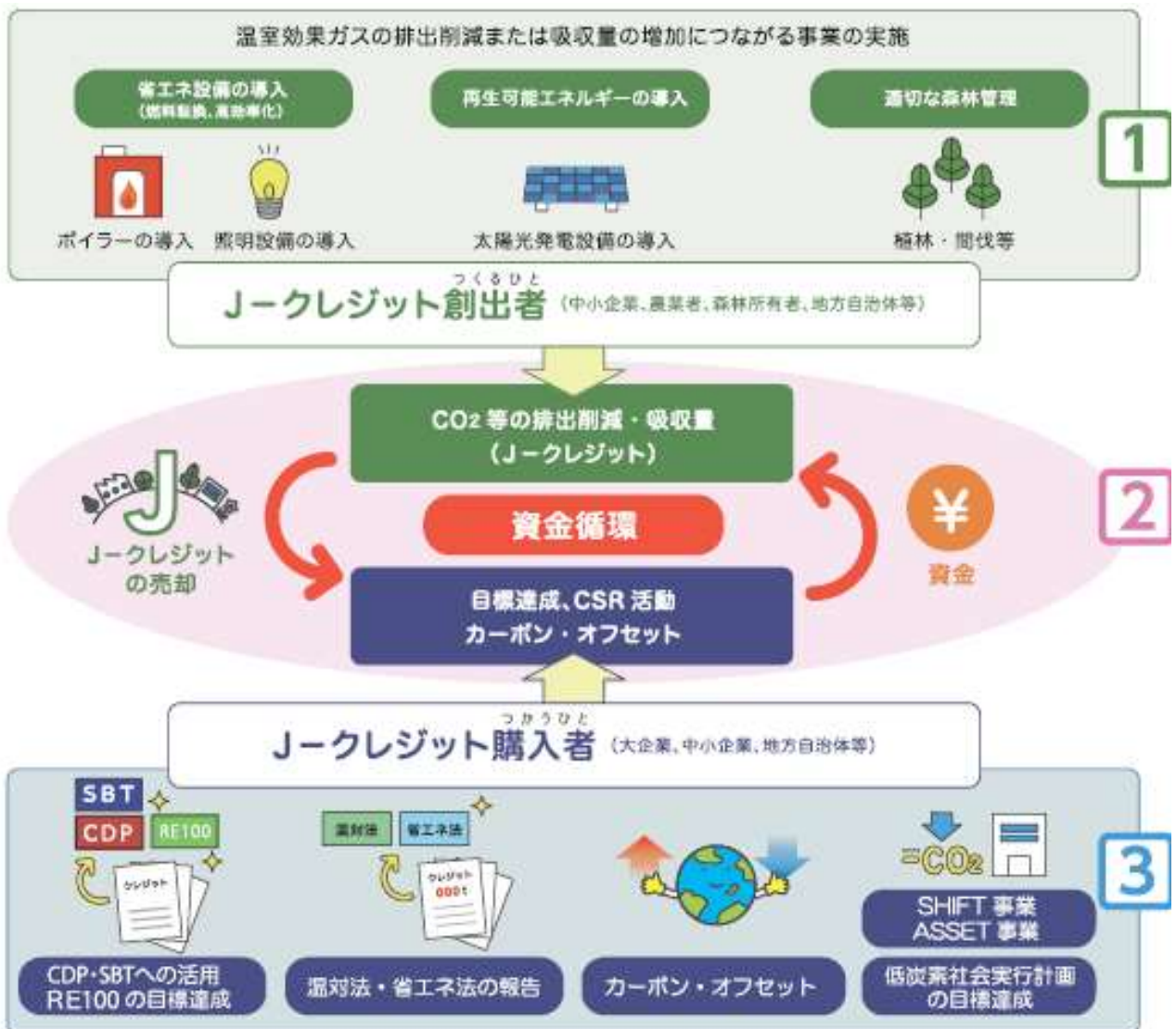
【(目) 02 林業振興費】
 (01) 林業振興一般経費
 ①全国植樹祭整備事業
 会場周辺環境整備・除草等
 ②上下流連携の森林づくり事業
 甲賀町神、油日 水源林
 ③J-クレジット推進事業
 CO2森林吸収量調査
 市有林 A=100ha(信楽地域)
 ④甲賀の豊かな森林づくり事業
 森林づくり構想策定業務 1式
 ⑤木育推進事業
 「ウッドスタート宣言」(調印式)
 木育円卓会議
 木製おもちゃデザイン

(02) 森林病虫害等防除事業
 保全松林緊急保護整備事業 衛生伐
 (03) 単独間伐対策事業
 緊急間伐促進事業 間伐面積 A=8ha
 (04) 琵琶湖森林づくり事業
 ①里山防災整備事業
 危険木伐採等 隠岐A=4.2ha、山A=0.8ha
 ②森林境界明確化推進事業
 26団地 239ha(うち測量9団地65ha)
 ③木の駅プロジェクト推進事業
 搬出材 250t 資機材・土場整備 1式
 (05) 林業施設整備事業
 ①大原ダム周辺環境整備事業
 散策道改修、休憩所、植栽等
 ②古城山森林環境整備事業(間伐等)

J-クレジット制度の仕組みについて

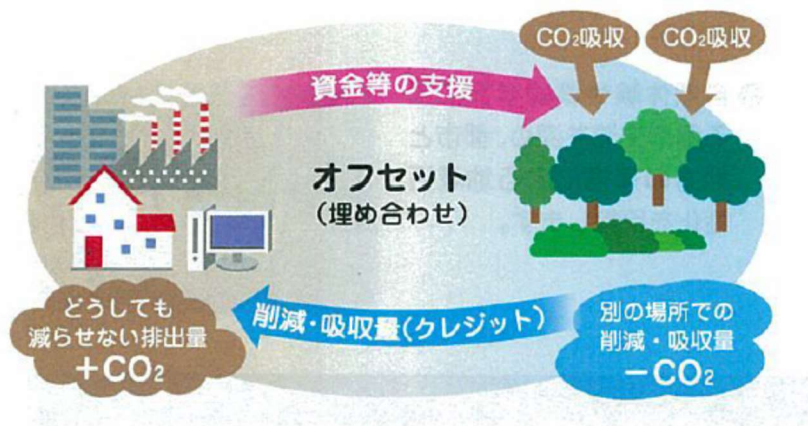
「J-クレジット制度」は、省エネルギー設備の導入や再生可能エネルギーの利用による二酸化炭素等の排出削減量や、森林の適切な管理による二酸化炭素等の吸収量を「クレジット」として国が認証する制度です。

○「J-クレジット」の仕組み図



「J-クレジット推進事業」は、国の制度を活用し、甲賀市が所有管理している市有林において、適切な森林管理（間伐等）を行うことで認証・発行された「J-クレジット」を市内企業等が購入し、企業活動で排出される二酸化炭素等の温室効果ガスについてオフセット（埋め合わせ）する取り組みを推進していく事業です。

■カーボン・オフセットのイメージ



○「J-クレジット」仕組み図の説明

1 「J-クレジット」を創出者（甲賀市）

甲賀市が所有管理する森林の内、森林経営計画による間伐等の施業をしている信楽地域の市有林（100ha）を対象区域として、プロジェクト計画書を作成し登録した後、二酸化炭素等の吸収量調査（モニタリング）の実施・検証を経てクレジット認証申請を行います。

2 「J-クレジット」の資金循環（売る側：甲賀市 買う側：企業等）

甲賀市が認証を受けた「J-クレジット」を販売し、購入を希望される市内企業等に対し売買を行います。

この「J-クレジット」の購入代金は、森林整備費用に活用し、市有林の二酸化炭素吸収量が増加するように取り組み、引き続き「J-クレジット」に申請する予定です。

3 「J-クレジット」を購入者（企業等）

「J-クレジット」を購入した市内企業等は、企業のCSR活動や地球温暖化対策推進法における排出係数の調整及びカーボン・オフセット等の目標達成に活用され、企業の社会貢献およびイメージアップにつながります。

～ J-クレジット制度事務局（みずほリサーチ&テクノロジーズ（株）） ～
関係省庁：環境省、経済産業省、農林水産省