

# 甲賀市統計書

令和2年版  
(2020年版)



## 凡 例

1. 本書は甲賀市の各分野にわたる統計資料を収録したものです。
2. 資料は、民間団体・機関、官公庁ならびに市内各部課などの報告によるものを用い、資料の出所を各表の下部に掲げてあります。
3. 調査時期については、何年とあるものは「暦年」（1月～12月）、何年度とあるものは「会計年度」（4月～3月）の数値を示してあります。
4. 統計表中の符号は次のとおりです。
  - 「0」 ……単位未満
  - 「—」 ……皆無または該当数値なし
  - 「…」 ……不詳・不明または資料なし
  - 「X」 ……統計法第14条により秘匿扱いおよび公示保留のもの
  - 「△」 ……減少

# 目 次

## 第1章 土地・気象

1. 甲賀市の位置
2. 広ぼう・海拔
3. 面積
4. 山岳・河川
5. 気象
6. 市域の変遷

## 第2章 人口

7. 人口・世帯数
8. 年齢(5歳階級)別男女別人口
9. 人口動態
10. 国籍別外国人数
11. 昼夜間人口の推移
12. 産業(大分類)別15歳以上就業者数
13. 甲賀市D I D(人口集中地区)
14. 流入労働者等人口
15. 流出労働者等人口

## 第3章 事業所

16. 産業(大分類)別事業所数・従業者数
17. 従業者規模別事業所数・従業者数

## 第4章 農林業

18. 農家数および経営耕地のある経営体数と経営耕地面積
19. 農産物販売金額規模別経営体数
20. 経営耕地面積規模別経営体数
21. 保有山林面積規模別経営体数

## 第5章 工業

22. 産業(中分類)別事業所数・従業者数・現金給与額・製造品出荷額等
23. 従業者規模別事業所数

## 第6章 商業

24. 産業別商店数・従業者数・年間商品販売額・売場面積等

## 第7章 交通

25. 車種別自動車保有台数
26. J R各駅年間乗車人員数
27. 近江鉄道各駅年間乗車人員数
28. 信楽高原鐵道年間利用者数
29. コミュニティバス年間乗客数

## 第8章 電気・ガス・水道

30. 電灯・電力需要口数および消費量
31. 都市ガス需要戸数・消費量
32. 上水道の状況
33. 下水道の状況

## 第9章 建設

34. 道路・橋梁
35. 都市公園・自然公園

## 第10章 観光

36. 目的別観光客入込数
37. 月別観光客入込数

## 第11章 保健・衛生

38. 医療施設状況
39. 医療従事者状況
40. 死因別死亡状況
41. 定期予防接種実施状況
42. 健康診査実施状況
43. 甲賀斎苑利用状況
44. ゴミ処理状況(家庭系)
45. し尿処理状況

## 第12章 社会福祉

46. 生活保護認定・給付状況
47. 国民健康保険加入・給付状況
48. 後期高齢者医療状況
49. 福祉医療費助成状況
50. 介護保険被保険者数・認定状況
51. 介護保険給付状況
52. 保育園の状況

## 第13章 教育・文化

53. 幼稚園の状況
54. 小学校の状況
55. 中学校の状況
56. 高等学校の状況
57. 公民館の状況
58. 図書館の状況
59. 指定文化財

## 第14章 治安・防災

60. 火災件数・損害額
61. 火災原因別件数
62. 救急車出動状況
- 62-2. 新名神本線への救急車出動状況
63. 交通事故発生状況
64. 犯罪発生件数・検挙数

## 第15章 財政

65. 一般会計予算・決算
66. 特別会計および企業会計予算・決算
67. 市税収入状況

## 第16章 議会・選挙・行政

68. 市議会議員数
69. 市議会開会状況
70. 主要選挙投票状況
71. 市職員数

## 第17章 その他

72. 姉妹都市の概要
73. 人権尊重の都市宣言
74. 非核平和都市宣言
75. 市民憲章
76. 市の花木鳥

# 第1章

## 1. 甲賀市の位置



## 2. 広ぼう・海拔

市役所の位置		広ぼう		海拔	
東経	北緯	東西	南北	最高	最低
136° 10'	34° 58'	43.8km	26.8km	1,238m	150m

※ 広ぼうは各極端における緯線、経線間の垂直水平距離をいう。

## 3. 面積

(単位：ha)

計	田	畑	宅地	池沼	山林	牧場	原野	雑種地				その他
								ゴルフ場用地	遊園地等用地	鉄軌道用地	その他	
48,162	4,957.7	1,044.0	2,330.6	113.3	11,085.3	11.8	469.6	1,132.0	1.0	63.1	940.2	26,013.5

資料：甲賀市税務課（令和2年1月1日現在）

※ その他には墓地、道路、水道用地、水路、寺社の境内、ため池、公園などを含む。

## 第1章

### 4. 山岳・河川

山岳名	標高(m)	三角点名等
雨 乞 岳	1,238	雨乞岳
高 畑 山	773	山中村

資料：滋賀県統計書(令和元年度)

河川名	河川延長(km)			流域面積(km <sup>2</sup> )	水系名
	指定区間	指定区間外	合計		
大 戸 川	30.2	7.0	37.2	190.0	淀川水系
野 洲 川	51.5	13.8	65.3	387.0	〃
杣 川	21.3	—	21.3	121.9	〃

資料：滋賀県統計書(令和元年度)

- ※ 一級河川延長20km以上の川を記載。
- ※ 指定区間とは、河川管理事務の一部が知事に委任されている部分。  
指定区間外は、国土交通大臣が直接管理している部分。
- ※ 流域面積は、本川流入河川の流域を含む。

### 5. 気象

(単位：mm・℃)

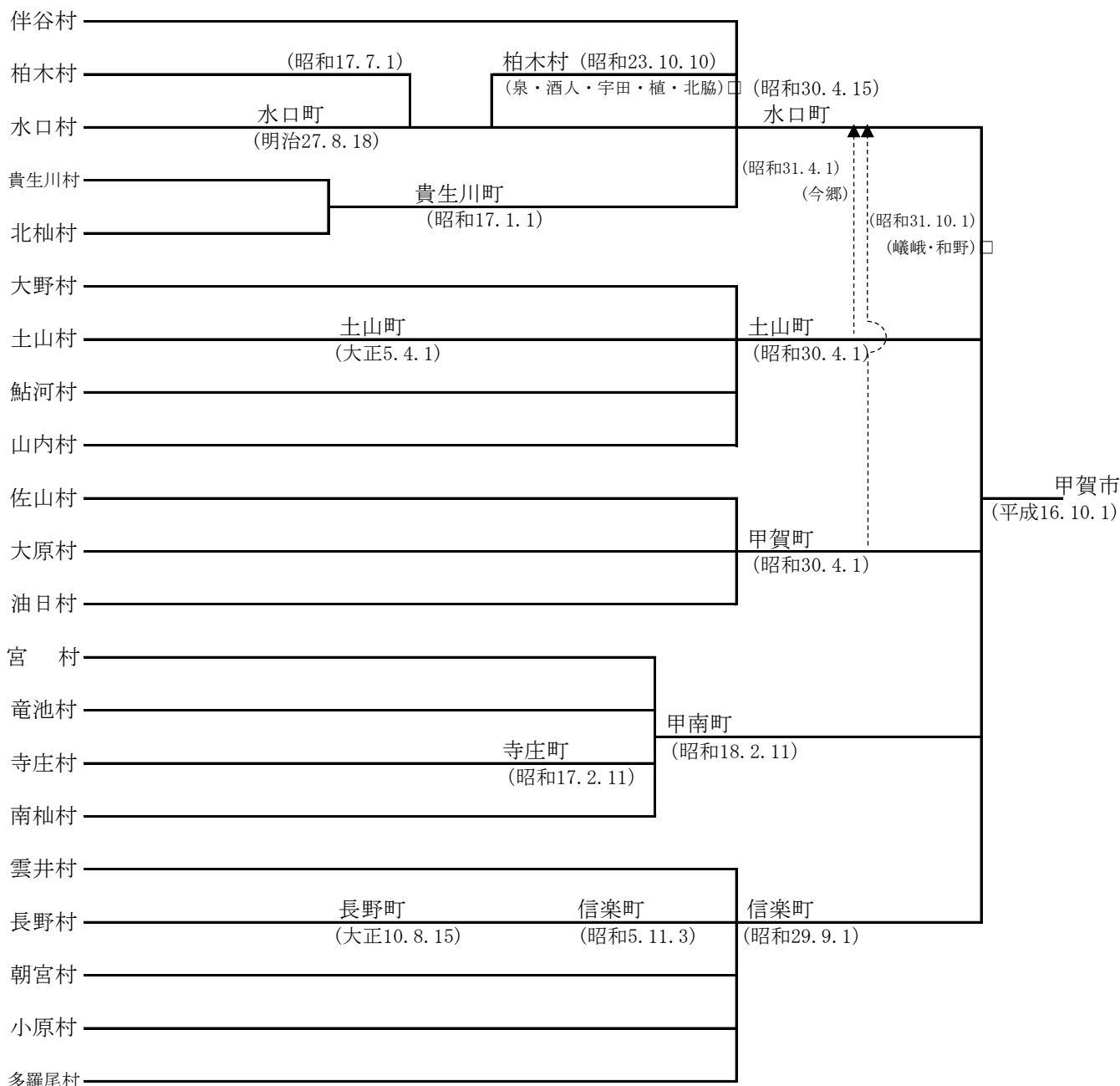
	降水量	平均気温	最高気温	最低気温
土 山 観測地点	1,654.0	14.4	36.0	-4.4
信 楽 観測地点	1,666.5	13.3	35.1	-6.9

資料：滋賀県統計書(令和元年度)

# 第1章

## 6. 市域の変遷

(明治22年4月1日以降)



参考資料：『角川日本地名大辞典』（昭和54年発行）

## 第2章

### 1. 人口・世帯数

(単位：世帯・人)

地区名	世帯数	人口		
		計	男	女
甲賀市	36,484	90,197	45,193	45,004
水口地区	16,954	41,260	21,009	20,251
土山地区	2,928	7,247	3,681	3,566
甲賀地区	3,585	9,777	4,694	5,083
甲南地区	8,159	20,856	10,274	10,582
信楽地区	4,858	11,057	5,535	5,522

資料：甲賀市市民課（令和2年12月末総人口）

### 8. 年齢（5歳階級）別男女別人口

(単位：人)

年齢	計	男	女	年齢	計	男	女
総数	88,358	44,014	44,344	85～89	2,711	964	1,747
0～4	3,222	1,673	1,549	90～94	1,448	395	1,053
5～9	3,778	1,939	1,839	95～99	374	63	311
10～14	4,240	2,255	1,985	100歳以上	44	9	35
15～19	4,500	2,338	2,162	不詳	1,297	767	530
20～24	4,088	2,176	1,912				
25～29	3,979	2,135	1,844				
30～34	4,561	2,389	2,172				
35～39	4,930	2,590	2,340				
40～44	5,559	2,792	2,767				
45～49	6,645	3,504	3,141				
50～54	5,441	2,758	2,683				
55～59	5,537	2,760	2,777				
60～64	5,672	2,761	2,911				
65～69	5,937	3,006	2,931				
70～74	6,338	3,105	3,233				
75～79	4,508	2,069	2,439				
80～84	3,549	1,566	1,983				

資料：令和2年国勢調査

## 第2章

### 9. 人口動態

(単位：人・件)

自然動態			社会動態			比率(人口1,000人につき)				婚姻	離婚
						自然動態		社会動態			
出生	死亡	自然増減	転入	転出	社会増減	出生	死亡	転入	転出		
644	949	-305	2,940	3,115	-175	7.1	10.5	32.4	34.3	325	141
642	886	-244	3,075	3,083	-8	7.0	9.7	33.8	33.8	373	128

令和2年中

令和元年中

資料：甲賀市市民課

- ※ 自然動態は戸籍法および外国人登録法に基づき、市内在住者及び市外在住者を問わず窓口に届出のあった件数。婚姻、離婚は人口動態調査(指定統計第5号)による。
- ※ 社会動態は住民基本台帳法および外国人登録法に基づく届出移動数(市内移動数は含まず)。
- ※ 比率に用いる人口は平成30年10月1日および令和元年10月1日現在の人口(外国人を含む)による。

### 10. 国籍別外国人数

(単位：人)

区分	総数	韓国 朝鮮	中国	東南アジア			ブラジル	ペルー	アメリカ	その他
				フィリピン	インドネシア	ベトナム				
	3,816	218	397	350	104	629	1515	345	19	239
	3,656	222	411	354	116	492	1472	338	19	232

令和2年12月末現在

令和元年12月末現在

資料：甲賀市市民課

- ※ 総数には、無国籍および国名不詳を含む。

### 11. 昼夜間人口の推移

(単位：人)

		平成22年	平成27年
夜間人口	a	92,704	90,901
昼間人口	b	91,171	90,119
昼夜間人口比率	b/a	0.98	0.99

資料：国勢調査

- ※ 夜間人口…常住地による人口、昼間人口…従業地・通学地による人口
- ※ 年齢不詳の者は、集計の対象から除外。



## 第2章

### 12. 産業(大分類)別15歳以上就業者数

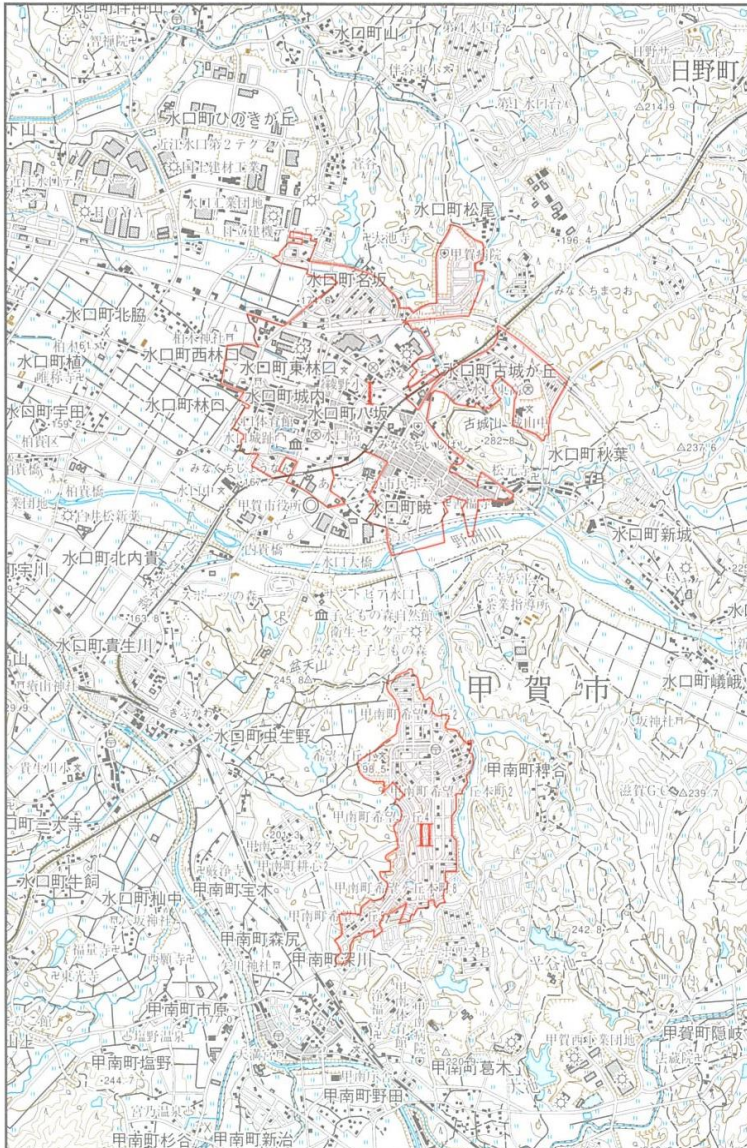
(単位：人・%)

区分		平成22年		平成27年	
		就業人口	構成比	就業人口	構成比
総数		45,798	100	45,768	100
第一次産業	農業	1,628	4	1,694	4
	林業	123	0	85	0
	漁業	2	0	3	0
	小計	1,753	4	1,782	4
第二次産業	鉱業、碎石業、砂利採取業	32	0	28	0
	建設業	2,561	6	2,377	5
	製造業	15,470	34	15,669	34
	小計	18,063	39	18,074	39
第三次産業	電気・ガス・熱供給・水道業	113	0	124	0
	情報通信業	243	1	213	0
	運輸業、郵便業	2,156	5	2,125	5
	卸・小売業	6,135	13	5,835	13
	金融・保険業	648	1	589	1
	不動産業、物品賃貸業	295	1	362	1
	学術研究、専門・技術サービス業	889	2	874	2
	宿泊業、飲食サービス業	1,852	4	1,921	4
	生活関連サービス業、娯楽業	2,030	4	2,009	4
	教育、学習支援業	1,669	4	1,708	4
	医療、福祉	4,254	9	5,037	11
	複合サービス業	430	1	513	1
	サービス業（他に分類されないもの）	2,120	5	2,309	5
	公務（他に分類されるものを除く）	1,274	3	1,281	3
	小計	24,108	53	24,900	54
分類不能の産業		1,874	4	1,012	2

資料：国勢調査

### 13. 甲賀市D I D (人口集中地区)

209 甲賀市 Koka-shi



(単位：人・km<sup>2</sup>・人/km<sup>2</sup>)

I	人口	12,465
	面積	6.35
	人口密度	1,963.0

II	人口	5,923
	面積	0.88
	人口密度	6,730.7

資料：令和2年国勢調査

(平成27年国勢調査報告 第2巻人口等基本集計結果 その2都道府県・市町村編)

- ※ D I D (人口集中地区) とは都市的地域の特性を明らかにするため昭和35年から設けられたもので、原則として市町村の境域内で人口密度の高い基本単位区 (人口密度が1km<sup>2</sup>当たり4,000人以上) が隣接しており、かつそれらの地域の人口が5,000人以上を有する場合に設けられる統計上の地域単位。
- ※ 掲載の地図は、総務省統計局の国勢調査報告書から転載したもので、調査年当時の地図上に人口集中地区の範囲が示されている。

## 第2章

### 14. 流入労働者等人口

(単位：人)

従業地・ 通学地による 常住市町村	総数			男		女	
	総数	15歳以上 就業者	15歳以上 通学者	15歳以上 就業者	15歳以上 通学者	15歳以上 就業者	15歳以上 通学者
甲賀市で 従業・通学	49,819	46,685	3,134	26,900	1,627	19,785	1,507
甲賀市内に 常住	33,815	31,692	2,123	16,419	1,079	15,273	1,044
他市町村に 常住	15,217	14,281	936	10,013	511	4,268	425
県内	12,973	12,108	865	8,250	467	3,858	398
大津市	1,098	1,059	39	856	27	203	12
彦根市	139	132	7	117	5	15	2
近江八幡市	601	587	14	473	9	114	5
草津市	1,190	1,157	33	921	18	236	15
守山市	636	623	13	526	6	97	7
栗東市	933	887	46	703	28	184	18
野洲市	456	444	12	357	8	87	4
湖南市	3,772	3,502	270	2,038	153	1,464	117
東近江市	1,686	1,461	225	978	94	483	131
日野町	2,003	1,833	170	977	98	856	72
竜王町	282	267	15	177	7	90	8
愛荘町	68	65	3	51	-	14	3
その他の 市町村	109	91	18	76	14	15	4
他府県	2,244	2,173	71	1,763	44	410	27
愛知県	40	37	3	37	3	-	-
三重県	920	900	20	620	10	280	10
京都府	660	651	9	564	7	87	2
大阪府	335	316	19	292	13	24	6
兵庫県	83	81	2	73	-	8	2
奈良県	87	85	2	79	2	6	-
その他の 都道府県	119	103	16	98	9	5	7

資料：平成27年国勢調査

※ 常住市区町村からの就業者・通学者の計が50人未満の場合「その他の都道府県」又は「その他の市区町村」にまとめて表章している。

## 第2章

### 15. 流出労働者等人口

(単位：人)

常住地による 従業・通学 市区町村	総数			男		女	
	総数	15歳以上 就業者	15歳以上 通学者	15歳以上 就業者	15歳以上 通学者	15歳以上 就業者	15歳以上 通学者
甲賀市に常住する 従業・通学者	50,599	45,768	4,831	25,972	2,424	19,796	2,407
甲賀市で 従業・通学	33,815	31,692	2,123	16,419	1,079	15,273	1,044
他市区町村で 従業・通学	16,135	13,489	2,646	9,159	1,313	4,330	1,333
県内	12,439	10,852	1,587	7,304	789	3,548	798
大津市	1,485	1,016	469	723	258	293	211
彦根市	205	132	73	108	45	24	28
近江八幡市	338	292	46	211	27	81	19
草津市	1,284	1,066	218	697	113	369	105
守山市	404	339	65	240	29	99	36
栗東市	917	813	104	593	49	220	55
野洲市	405	395	10	287	10	108	-
湖南市	4,630	4,195	435	2,646	164	1,549	271
東近江市	895	794	101	567	63	227	38
日野町	981	928	53	535	26	393	27
竜王町	760	760	-	596	-	164	-
愛荘町	48	47	1	39	-	8	1
その他の 市町村	87	75	12	62	5	13	7
他府県	3,558	2,512	1,046	1,781	519	731	527
三重県	935	907	28	626	19	281	9
京都府	1,695	977	718	647	321	330	397
大阪府	633	407	226	317	131	90	95
兵庫県	57	35	22	29	11	6	11
その他の 都道府県	238	1,003	52	162	37	24	15

資料：平成27年国勢調査

※ 従業・通学先の市区町村への就業者・通学者数の計が50人未満の場合「その他の都道府県」又は「その他の市区町村」にまとめて表章している。

## 16. 産業(大分類)別事業所数・従業者数

(単位：事業所・人)

産業大分類		事業所数	計 ※	男	女
A～R	全産業	4,083	43,126	24,780	18,305
A～B	農林漁業	46	647	538	109
C	鉱業、砕石業、砂利採取業	8	47	38	9
D	建設業	445	2,085	1,644	441
E	製造業	706	16,327	11,373	4,954
F	電気・ガス・熱供給・水道業	5	39	38	1
G	情報通信業	11	75	56	19
H	運輸業、郵便業	108	1,721	1,390	331
I	卸売業、小売業	1,033	8,082	3,564	4,503
J	金融業、保険業	47	543	254	289
K	不動産業、物品賃貸業	176	468	291	177
L	学術研究、専門・技術サービス業	125	648	411	237
M	宿泊業、飲食サービス業	342	2,817	966	1,825
N	生活関連サービス、娯楽業	304	2,343	1,128	1,215
O	教育、学習支援業	123	527	269	258
P	医療、福祉	256	3,870	921	2,949
Q	複合サービス業	35	432	229	203
R	サービス業 (他に分類されないもの)	313	2,455	1,670	785

資料：平成26年経済センサス-基礎調査

※ 男女別が不詳の従業者を含む。

### 第3章

## 17. 従業者規模別事業所数・従業者数

(単位：事業所・人)

	事業所数	計 ※	男	女
総数	4,083	43,126	24,780	18,305
1～4人	2,405	5,005	2,825	2,176
5～9人	733	4,816	2,525	2,283
10～19人	481	6,555	3,573	2,953
20～29人	169	4,007	2,204	1,803
30人以上	281	22,743	13,653	9,090
出向・派遣 従業者のみ	14	-	-	-

資料：平成26年経済センサス-基礎調査

※ 男女別が不詳の従業者を含む。

### 18. 農家数および経営耕地のある経営体数と経営耕地面積

	農家数
	戸
総農家	2,206
販売農家	1,449
自給的農家	757

	実経営体数	面積
	経営体	a
計	1,526	361,062
田	1,480	322,558
畑	460	11,094
樹園地	150	27,410

資料：2020年農林業センサス

### 19. 農産物販売金額規模別経営体数

(単位：経営体)

	経営体数
計	1,532
販売なし	134
50万円未満	654
50～100万	332
100～300万円	220
300～500万円	54

	経営体数
500～1,000万円	58
1,000～3,000万円	58
3,000～5,000万円	10
5,000万円以上	12

資料：2020年農林業センサス

### 20. 経営耕地面積規模別経営体数

(単位：経営体)

	経営体数
計	1,532
経営耕地なし	6
0.3ha未満	13
0.3～0.5ha	319
0.5～1.0ha	528
1.0～1.5ha	244
1.5～2.0ha	131

	経営体数
2.0～3.0ha	96
3.0～5.0ha	76
5.0～10.0ha	53
10.0～20.0ha	35
20.0～50.0ha	25
50.0ha以上	6

資料：2020年農林業センサス

## 第4章

### 21. 保有山林面積規模別経営体数

(単位：経営体)

	経営体数
計	81
保有山林なし	1
3ha未満	2
3～5ha	21
5～10ha	20
10～20ha	16

	経営体数
20～30ha	5
30～50ha	8
50～100ha	1
100～1,000ha	7
1,000ha以上	—

資料：2020年農林業センサス



## 22. 産業(中分類)別事業所数・従業者数・現金給与額・製造品出荷額等

	事業所数	従業者数	現金給与総額	原材料使用額等	製造品出荷額等	付加価値額 (29人以下は粗付加価値額)
		人	万円	万円	万円	万円
計	347	17,330	8,200,267	65,045,177	102,940,033	40,127,326
食料品	19	628	178,436	610,158	1,184,922	484,146
飲料・飼料	14	277	64,625	152,322	306,895	165,412
繊維工業	12	393	151,986	1,079,087	1,163,212	337,109
木材・木製品	9	248	96,975	1,281,075	1,643,216	339,611
家具・装備品	8	388	170,797	730,043	1,223,081	488,118
パルプ・紙	12	463	187,625	897,027	1,661,444	751,549
印刷	8	508	283,288	953,646	2,215,678	1,090,303
化学工業	27	2,170	1,192,706	24,653,466	45,805,799	20,414,299
石油・石炭	1	4	X	X	X	X
プラスチック	40	1,774	759,842	2,141,892	2,969,894	1,940,511
ゴム製品	2	30	X	X	X	X
皮革	-	-	-	-	-	-
窯業・土石	65	1,189	440,297	1,311,984	2,296,909	1,148,815
鉄鋼業	7	257	136,862	1,897,850	2,504,841	504,146
非鉄金属	7	639	303,049	5,487,232	6,637,963	1,194,456
金属製品	39	1,575	727,164	3,279,095	4,507,977	1,352,506
はん用機械	9	989	513,105	1,963,287	3,774,161	1,641,406
生産用機械	18	1,511	849,142	9,030,690	12,636,434	3,477,585
業務用機械	4	346	217,490	495,028	1,055,709	511,640
電子・デバイス	4	786	607,099	2,872,753	1,479,140	462,420
電気機械	18	1,273	449,021	2,436,216	4,052,032	1,970,151
情報通信機械	-	-	-	-	-	-
輸送機械	19	1,774	799,238	3,623,958	5,579,015	1,706,676
その他	5	108	54,842	84,553	154,539	124,841

資料：令和元年工業統計調査

※ 従業者4人以上の事業所について計上。

※ 従業者は、正社員、正職員等・パート、アルバイト等・出向派遣受入者・個人事業主及び無給家族従業者臨時雇用者の計。

※ 製造品出荷額等は製造品出荷額、加工賃収入額、その他収入額の計。

### 23. 従業者規模別事業所数

	事業所数	従業者数	現金給与総額	原材料使用額等 (30人以上)	製造品出荷額等	付加価値額 (29人以下は粗付加価値額)
		人	万円	万円	万円	万円
計	347	17,330	8,200,267	65,045,177	109,348,722	40,127,326
4～9人	94	604	188,488	432,171	1,001,093	525,203
10～19人	83	1,128	386,174	1,755,934	3,089,266	1,231,801
20～29人	48	1,190	417,766	1,678,852	3,086,535	1,303,608
30～99人	70	3,987	1,599,009	11,093,360	16,977,363	5,235,615
100～299人	41	5,658	2,870,163	21,841,838	35,446,289	12,275,802
300～499人	9	3,255	X	X	X	X
500～999人	2	1,508	X	X	X	X
1,000人～	-	-	-	-	-	-

資料：令和元年工業統計調査

- ※ 従業者4人以上の事業所について計上。
- ※ 従業者は、正社員・正職員等、パート・アルバイト等、出向派遣受入者、個人事業主及び無給家族従業者臨時雇用者の計。
- ※ 原材料使用額等は原材料使用額、燃料使用額、電力使用額、委託生産費製造等関連外注費、転売商品仕入額の計。
- ※ 製造品出荷額等は製造品出荷額、加工賃収入額、その他収入額の計。

第6章

**24. 産業別商店数・従業者数・年間商品販売額・売場面積等**

産業分類	商店数	従業者数	年間商品 販売額	売場面積
総計	852	人 6,243	万円 15,068,563	m <sup>2</sup> 145,217
卸売業計	145	830	4,605,558	-
各種商品卸売業	3	14	42,339	-
繊維・衣服等卸売業	4	13	7,875	-
飲食料品卸売業	25	165	293,659	-
建築材料、鉱物・金属材料等卸売業	35	195	2,072,059	-
機械器具卸売業	25	197	1,572,459	-
その他の卸売業	53	246	617,167	-
小売業計	707	5,413	10,463,005	145,217
各種商品小売業	1	342	X	X
織物・衣服・身の回り品小売業	76	279	382,773	11,694
飲食料品小売業	178	1,999	3,024,607	41,403
機械器具小売業	133	831	2,292,539	15,950
その他の小売業	274	1,835	X	X
無店舗小売業	45	127	264,929	-

資料：平成28年経済センサス-活動調査

## 第7章

### 25. 車種別自動車保有台数

(単位：台)

自動車										原動機付自転車
総数	乗用車		貨物車			バス	特種(殊)自動車	軽自動車	小型二輪・小型特殊	
	普通	小型	普通	小型	被けん引車					
84,744	17,215	16,087	2,354	2,618	118	176	1,001	37,341	3,591	4,243

資料：近畿運輸局滋賀運輸支局、甲賀市税務課(令和2年3月末)

- ※ 普通、小型の種別は道路運送車両法に基づく。
- ※ 特種(殊)自動車とは、タンクローリー等の特種用途車及びロードローラー等の大型特殊自動車をいう。
- ※ 軽自動車とは、126cc以上250cc以下の二輪車、660cc未満の三輪車及び四輪車をいう。
- ※ 原動機付自転車とは、125cc以下の二輪車をいう(50cc以下のミカーを含む)。
- ※ 税務資料による非課税車を含む。

### 26. JR各駅年間乗車人員数

(単位：千人)

計	貴生川	甲南	寺庄	甲賀	油日
2,438	1,513	295	276	256	98

資料：西日本旅客鉄道(株)(令和元年度)

- ※ 乗客数は普通、定期、団体の総数。
- ※ 調査が1日分のみのため、年間日数を乗じた数値。

### 27. 近江鉄道各駅年間乗車人員数

(単位：千人)

計	貴生川	水口城南	水口石橋	水口	水口松尾
663	296	198	21	127	21

資料：近江鉄道(株)(令和元年度)

- ※ 乗客数は普通、定期、団体の総数。

### 28. 信楽高原鉄道年間利用者数

(単位：千人)

計	普通	回数券	団体	定期(通勤)	定期(通学)
437	130	9	14	56	228

資料：甲賀市公共交通推進課(令和元年度)

### 29. コミュニティバス年間乗客数

(単位：人)

地域	水口	土山	甲賀	甲南	信楽	合計
バス名称	はーとバス コミタク	あいくるバス	ハローサークル	ハローライン コミタク	信楽高原バス コミタク	
乗客数	233,672	192,941	42,422	48,119	61,078	578,232

資料：甲賀市公共交通推進課(令和元年度)

## 第8章

### 30. 電灯・電力需要口数および消費量

(単位：口・千KWH)

	総数	電灯	電力	その他
需要口数 (平成27年度末)	63,722	57,830	5,789	103
消費量 (平成27年度中)	238,975	211,511	26,038	1,426

資料：関西電力株式会社滋賀支店

- ※ 「電灯」とは、定額電灯、従量電灯、公衆街路灯、時間帯別電灯をいう。
- ※ 「電力」とは、深夜電力、高圧電力、低圧電力、業務用電力、大口電力、事業用電力をいう。
- ※ 「その他」とは、臨時的なもの(建設工事中、臨時電灯・電力、農事用電力等)をいう。
- ※ 特定規模需要(自由化対象需要)の実績は含まない。

### 31. 都市ガス需要戸数・消費量

(単位：戸・万 $m^3$ )

	総数	家庭用	医療用	商業用	工業用	公用	その他
需要戸数 (平成30年度末)	2,436	2,291	…	…	…	…	145
消費量 (平成30年度中)	5,382	67	…	…	…	…	5,315

資料：各都市ガス取扱事業所

- ※ ガス需要量は、10,750Kcal/ $m^3$ 換算で算出する。

### 32. 上水道の状況

業務量				
令和2年3月末給 水栓数	令和2年3月末 給水人口	普及率	令和元年度中 給水量	1人1日 平均配水量
栓	人	%	千 $m^3$	$m^3$
35,158	91,308	99.7	13,059	0.4

資料：甲賀市上下水道総務課

- ※給水人口、普及率は一部日野町への給水は含まない。

### 33. 下水道の状況

全体計画			施行済		
事業量		計画処理	事業量		処理区域内
排水面積	管延長	人口	排水面積	管延長	人口
ha	m	人	ha	m	人
4,116	…	66,300	3,391	565,300	71,773

資料：甲賀市下水道課(令和元年度末)

- ※ 都市下水路、公共下水道の累計。

## 第9章

### 34. 道路・橋梁

道路								
道路延長				道路面積	舗装率			
総延長	国道	府県道	市道		総面積	国道	府県道	市道
m	m	m	m	m <sup>2</sup>	%	%	%	%
1,466,138	23,314	247,639	1,195,185	12,143,857	90.8	100.0	99.0	86.6

橋梁							
総数		国道		府県道		市道	
箇所数	延長	箇所数	延長	箇所数	延長	箇所数	延長
	m		m		m		m
919	12,299	29	431	220	3,931	670	7,937

資料：甲賀市建設管理課(令和2年3月末)

※ 道路の延長には橋梁の延長を含む。

※ 舗装率（舗装道路面積÷全道路面積×100）は高級舗装と簡易舗装の計。

※ 橋梁は市域の境界にまたがるものを含む。

### 35. 都市公園・自然公園

都市公園（供用開始面積）								自然公園	
総数		住区基幹公園		都市基幹公園		その他の公園			
公園数	面積	公園数	面積	公園数	面積	公園数	面積	公園数	面積
	m <sup>2</sup>		m <sup>2</sup>		m <sup>2</sup>		m <sup>2</sup>		m <sup>2</sup>
23	1,187,072	18	346,153	5	840,919	-	-	2	137,490,000

資料：甲賀市建設管理課(令和2年3月末)・生活環境課(令和2年3月末)

※ 都市公園法、自然公園法に基づき設置された公園による。

## 第10章

### 36. 目的別観光客入込数

(単位：人)

	観光客数	うち外国人数
計	3,613,200	71,453
自然	41,400	7,733
歴史	73,100	14
博物館・美術館等	769,500	54,093
温泉・健康	434,600	126

	観光客数	うち外国人数
スポーツ施設、 キャンプ場等	1,205,500	2,124
都市型観光 (買物・食等)	75,500	28
その他	410,300	7,335
行祭事・イベント	603,300	-

資料：令和元年滋賀県観光入込客統計調査

### 37. 月別観光客入込数

(単位：人)

日帰り ・ 宿泊別	延観光客数	月別入込客数											
		1月	2月	3月	4月	5月	6月	7月	8月	9月	10月	11月	12月
日帰り	3,406,600	293,200	325,800	225,900	373,000	393,600	206,000	212,500	284,100	247,900	277,600	355,100	211,900
宿泊	206,600	13,000	11,700	18,900	19,200	19,700	15,900	17,600	24,000	16,300	16,100	18,800	15,400
計	3,613,200	306,200	337,500	244,800	392,200	413,300	221,900	230,100	308,100	264,200	293,700	373,900	227,300

資料：令和元年滋賀県観光入込客統計調査

### 38. 医療施設状況

(単位：施設・床)

病院数				病床数					
総数	精神科 病院	結核 療養所	一般 病院	総数	精神 病床	感染症 病床	結核 病床	療養 病床	一般 病床
5	1	-	4	1,239	407	4	-	99	729

一般診療所数			歯科診療所数			一般診療所 病床数
総数	有床	無床	総数	有床	無床	総数
57	2	55	34	-	34	28

資料：令和元年医療施設調査

### 39. 医療従事者状況

(単位：人)

	総数	医療施設の従事者				施 介 護 の 老 人 保 健 者	医 療 施 設 ・ 介 護 の 従 事 者	の そ の 他 の 業 務	無 職 の 者	不 詳
		総 数	従 事 者 の 病 院	従 事 者 の 診 療 所	従 事 者 の 保 健 所					
医師	172	166	117	49	2	2	-	2	-	
歯科 医師	50	48	5	43	-	-	-	2	-	

	総数	薬 局 の 従 事 者	の 病 院 ・ 診 療 所	大 学 の 従 事 者	業 界 の 従 事 者	医 薬 品 関 係 企 業 の 従 事 者	の 従 事 者	の そ の 他 の 業 務	無 職 の 者	不 詳
薬剤師	256	116	42	-	78	8	6	6	-	

資料：平成30年医師・歯科医師・薬剤師統計

※ 医療従事者には保健所及び一般薬局の薬剤師を含まない。  
ただし、薬剤師は、保健所及び一般薬局を含む。

### 40. 死因別死亡状況

(単位：人)

総数	悪性新生物	脳血管疾患	心疾患	肺炎・ 気管支炎	腎不全	肝疾患・ 肝硬変
876	242	60	153	55	16	9

糖尿病	高血圧性疾患	老衰	不慮の事故	自殺	その他
8	4	84	28	11	206

資料：人口動態標準結果表(令和元年中)

※ 人口動態調査用死因簡単分類表に基づく。ただし、件数の少ないものは「その他」を含む。  
※ 悪性新生物には、性質不詳のものを含む。  
※ 肺炎及び気管支炎には、肺気腫、喘息を含む。  
※ 高血圧性疾患には、高血圧性心疾患を含む。



### 41. 定期予防接種実施状況

(単位：人・%)

		実施数 延べ人数	接種率
ヒブ	1回目	604	89.1
	2回目	607	89.5
	3回目	598	88.2
	追加	624	92.4
小児肺炎球菌	1回目	608	89.7
	2回目	614	90.6
	3回目	605	89.2
	追加	670	99.3
B型肝炎	1回目	608	89.7
	2回目	613	90.4
	3回目	620	91.4
BCG		646	95.3
急性灰白髄炎 (不活性ポリオ)	1回目	-	-
	2回目	-	-
	3回目	-	-
	追加	1	0.1
麻しん		-	-
風しん		-	-
麻しん・風しん混合 (I期)		666	98.7
麻しん・風しん混合 (II期)		744	96.6
水痘	1回目	667	98.8
	2回目	613	90.8
ジフテリア・ 破傷風・百日せ き・不活化ポリ オ	1期 1回目	618	91.2
	1期 2回目	626	92.3
	1期 3回目	628	92.6
	1期 追加	673	99.7
ジフテリア・破傷風	2期	774	89.3
日本脳炎	1期 1回目	722	103.1
	1期 2回目	723	103.3
	1期 追加	743	98.4
	2期	840	96.0

資料：甲賀市すこやか支援課 保健衛生活動のまとめ、地域保健・老人保健事業報告(令和元年度)

## 42. 健康診査実施状況 (単位：人)

	集団検診	医療機関	合計
基本健診	307	64	371
胃がん検診	1,098	645	1,743
肺がん検診	1,364	801	2,165
大腸がん検診	1,516	1,016	2,532
子宮頸がん検診	808	1,854	2,662
乳がん検診	843	1,371	2,214
肝炎検診	-	249	249
結核検診	-	5,942	5,942

資料：甲賀市すこやか支援課 保健衛生活動のまとめ、地域保健・老人保健事業報告(令和元年度)

## 43. 甲賀斎苑利用状況 (単位：件)

種別		使用件数
火葬炉	大人(12歳以上)	876
	小人(12歳未満)	3
	妊娠4ヶ月以上の胎児	8
	改葬遺骨	1
葬祭場	告別	165
	通夜	129
汚物炉	身体の一部	3
	胞衣物	-
動物	小動物	397
霊安	24時間以内	6

資料：甲賀斎苑(令和元年度)

## 44. ゴミ処理状況(家庭系) (単位：t)

総数	混合ごみ	可燃ごみ	不燃ごみ	資源ごみ	粗大ごみ	その他 (有害・家電)	直接搬入ごみ
20,121	-	12,432	733	4,176	549	17	2,214

資料：甲賀市生活環境課(令和元年度中)

## 45. し尿処理状況 (単位：kℓ)

総数	生し尿	浄化槽
22,115	6,145	15,970

資料：甲賀市生活環境課(令和元年度中)

## 46. 生活保護認定・給付状況

令和元年度末		人員 保護 率	扶助別保護費										施設事務費
被保護 実世帯	被保護 実人員		総額	生活	教育	住宅	医療	介護 扶助	出産	生業	葬祭		
世帯	人	%	千円	千円	千円	千円	千円	千円	千円	千円	千円	千円	
256	332	3.7	542,076	119,889	1,690	63,557	302,188	17,196	-	1,330	1,684	33,345	

資料：甲賀市生活支援課(令和元年度)

※ 生活保護法に基づく保護状況で平成26年度施設内扶助、施設外扶助の総額。

※ 人員保護率(被保護実人員÷人口×1,000)に用いる人口は、令和2年3月末現在の人口による。

## 47. 国民健康保険加入・給付状況

(単位：人・千円)

令和元年度 末 加入者数	収入			支出		
	総額	保険料	その他	総額	保険給付費	その他
17,536	8,626,364	1,691,395	6,934,969	8,613,584	6,053,341	2,560,243

資料：甲賀市保険年金課(令和元年度)

※ 収入のうち「その他」とは広域連合補助金、手数料、繰入金等。

※ 支出のうち「その他」とは広域連合負担金、事務費等。

## 48. 後期高齢者医療状況

(単位：人・千円)

令和元年度 末 被保険者数	収入			支出		
	総額	保険料	その他	総額	医療給付	その他
12,788	1,957,841	799,860	1,157,981	1,936,512	888,238	1,048,274

資料：甲賀市保険年金課(令和元年度)

※ 収入のうち「その他」とは広域連合補助金、手数料、繰入金等。

※ 支出のうち「その他」とは広域連合負担金、事務費等。

## 49. 福祉医療費助成状況

(単位：人・千円)

合計		乳幼児		心身障害者(児)		高齢者	
対象者	助成額	対象者	助成額	対象者	助成額	対象者	助成額
13,794	636,561	4,031	123,952	1,205	183,609	1,213	36,773

重度心身障害老人		ひとり親家庭		ひとり暮らし寡婦		その他	
対象者	助成額	対象者	助成額	対象者	助成額	対象者	助成額
1,061	105,421	1,756	64,938	26	1,520	4,502	120,348

資料：甲賀市保険年金課(令和元年度)

※ 「その他」とは各制度償還分・小中学生入院分・未熟児医療で、対象者は助成件数。

## 第12章

### 50. 介護保険被保険者数・認定状況

(単位：人)

第1号 被保険者数	要介護・要支援認定者数（第2号被保険者を含む）						
	総数	要支援	要介護1	要介護2	要介護3	要介護4	要介護5
24,973	4,541	1,250	914	764	623	517	473

資料：甲賀市長寿福祉課(令和元年度末)

### 51. 介護保険給付状況

(単位：人・千円)

令和元年度 末 受給者数	給付費						
	総額	居宅介護サービス	施設サービス	高額介護サービス	特定入所者 介護サービス	その他	市町村特別 給付
3,864	6,749,427	3,891,407	2,462,659	150,421	227,976	7,320	9,644

資料：甲賀市長寿福祉課(令和元年度)

第12章

52. 保育園の状況

(単位：人)

保育園名	計	0歳児	1歳児	2歳児	3歳児	4歳児	5歳児
水口東	100	-	21	16	20	23	20
あいみらい	218	5	31	31	60	47	44
伴谷	210	3	28	32	41	56	50
柏木	172	3	15	27	40	40	47
水口北	203	-	26	34	40	50	53
岩上	88	2	25	15	18	14	14
貴生川認定こども園	158	3	20	28	33	31	43
大野	31	-	-	6	5	11	9
土山	105	2	18	15	22	22	26
甲賀東	57	-	-	6	16	19	16
甲賀西	118	3	17	25	23	21	29
甲賀西(南分園)	33	-	-	5	12	10	6
甲賀北	31	-	-	3	7	15	6
甲南東	82	-	-	10	20	25	27
甲南西	74	1	10	13	20	18	12
甲南南	69	-	-	8	20	18	23
甲南希望ヶ丘	112	3	11	30	21	24	23
甲南のぞみ	161	3	19	22	35	38	44
こうなん	47	2	22	23	-	-	-
信楽	69	-	4	11	15	12	27
雲井	60	2	6	7	10	20	15
朝宮	9	-	-	2	3	3	1
明照	85	4	8	12	25	20	16
学校法人近江 聖書学園 水口幼稚園 ひだまり	5	-	2	3	-	-	-
家庭的保育室 ほのぼのクラブ	5	-	3	2	-	-	-
家庭的保育室 つぼみ	5	1	4	-	-	-	-
小規模認可保育園 ばれっと園 もとあやの	15	4	11	-	-	-	-
計	27	2,302	36	286	386	506	537
							551

資料：甲賀市保育幼稚園課 保育所等現況調(令和2年4月1日)

## 53. 幼稚園の状況

(単位：人)

幼稚園名	計	3歳児		4歳児		5歳児	
		男	女	男	女	男	女
伴谷	110	16	21	24	13	23	13
大原	18	5	2	1	3	2	5
油日	14	3	4	-	2	2	3
土山	12	-	2	3	1	2	4
信楽	6	-	-	-	2	1	3
水口	103	14	15	20	16	20	18
貴生川認定こども園	176	24	35	25	26	35	31
甲南	174	27	32	26	19	30	40
計	613	89	111	99	82	115	117

資料：滋賀県教育委員会（令和2年5月1日）

## 54. 小学校の状況

(単位：人)

学校名	学級数	計	1年生		2年生		3年生		4年生		5年生		6年生		
			男	女	男	女	男	女	男	女	男	女	男	女	
伴谷	19	433	43	36	39	29	40	34	35	33	40	38	36	30	
柏木	12	247	27	17	24	27	20	14	17	16	22	22	27	14	
水口	20	453	31	39	44	32	48	37	36	29	30	38	49	40	
貴生川	26	558	37	50	38	38	35	45	56	45	53	47	64	50	
綾野	20	449	45	31	29	42	36	35	37	47	41	40	40	26	
伴谷東	17	296	25	19	19	33	18	32	21	20	30	19	30	30	
大野	9	105	2	12	10	9	8	8	13	9	8	6	11	9	
土山	8	163	17	8	11	16	11	19	11	11	18	17	11	13	
大原	10	192	11	10	22	10	17	14	20	13	21	16	28	10	
油日	8	146	14	8	9	12	15	11	14	10	11	14	11	17	
佐山	8	98	8	3	6	9	9	9	7	8	11	9	12	7	
甲南第一	15	375	32	37	39	28	27	37	35	26	24	36	20	34	
甲南第二	9	117	13	6	7	12	11	6	14	4	7	10	17	10	
甲南第三	7	42	1	2	6	3	8	2	3	1	6	5	3	2	
甲南中部	8	194	18	17	14	15	18	17	16	18	13	12	16	20	
希望ヶ丘	24	509	35	39	48	44	43	40	40	38	41	43	58	40	
雲井	8	102	6	4	16	8	13	7	3	11	10	7	9	8	
小原	6	59	1	4	7	6	5	6	2	5	5	7	8	3	
朝宮	6	22	1	1	1	5	2		4	1	2	3	2		
多羅尾	3	7			3	1		1		1	1				
信楽	11	230	17	21	15	20	16	15	14	22	13	23	34	20	
計	21	254	4,797	384	364	407	399	400	389	398	368	407	412	486	383

資料：滋賀県教育委員会（令和2年5月1日）

## 55. 中学校の状況

(単位：人)

学校名	学級数	計	1年生		2年生		3年生		
			男	女	男	女	男	女	
水口	30	815	141	128	155	121	142	128	
城山	17	374	65	55	68	61	58	67	
土山	11	162	26	25	41	16	34	20	
甲賀	13	250	42	44	30	44	52	38	
甲南	24	596	119	85	101	104	99	88	
信楽	10	216	39	32	47	18	41	39	
水口東	6	238	28	52	27	53	39	39	
計	7	111	2,651	460	421	469	417	465	419

資料：滋賀県教育委員会（令和2年5月1日）

## 56. 高等学校の状況

(単位：人)

学校名	学科名	学級数	計	1年生		2年生		3年生		
				男	女	男	女	男	女	
水口	普通	18	711	114	125	123	113	111	125	
水口東	普通	17	659	108	88	131	105	126	101	
甲南	総合	9	349	59	52	61	59	66	52	
信楽	総合	6	197	40	33	35	20	36	33	
甲南高等養護	高等部	本科	9	71	17	7	15	9	13	10
計	5		1,987	338	305	365	306	352	321	

資料：滋賀県教育委員会（令和2年5月1日）



## 57. 公民館の状況

(単位：団体・人)

地域	公民館名	利用団体数	利用者数
水口	水口中央公民館	2,558	35,199
	伴谷公民館	328	2,980
	柏木公民館	734	9,420
	貴生川公民館	1,356	12,891
	岩上公民館	806	7,670
土山	土山中央公民館	754	6,063
	鮎河公民館	50	461
	山内公民館	345	1,535
	大野公民館	269	1,820
甲賀	甲賀公民館(かふか生涯学習館)	1,523	20,075
甲南	甲南公民館(プララ)	870	10,548
信楽	信楽中央公民館	316	4,167
	多羅尾公民館	117	1,145
計 13 館		10,026	113,974

資料：甲賀市社会教育スポーツ課(令和元年度)

※ 利用団体数、利用者数は延べ人数

## 58. 図書館の状況

(単位：冊)

		水口図書館	土山図書館	甲賀図書情報館	甲南図書交流館	信楽図書館	合計
館別蔵書冊数	一般書	100,997	75,000	86,280	91,582	110,735	464,594
	児童書	51,322	39,717	38,271	39,395	43,218	211,923
	図書小計	152,319	114,717	124,551	130,977	153,953	676,517
	A V資料	496	760	1,743	2,008	1,771	6,778
	雑誌	5,430	6,843	7,883	7,536	8,728	36,420
	合計	158,245	122,320	134,177	140,521	164,452	719,715
館別貸出冊数	一般書	104,828	24,960	34,919	100,388	43,559	308,654
	児童書	96,322	24,614	41,790	76,554	38,966	278,246
	図書小計	201,150	49,574	76,709	176,942	82,525	586,900
	A V資料	1,137	523	2,132	4,869	1,461	10,122
	雑誌	11,883	3,602	7,196	14,409	7,282	44,372
	合計	214,170	53,699	86,037	196,220	91,268	641,394

資料：各図書館(令和元年度)

## 59. 指定文化財

(単位：件)

指定区分		国指定			県指定	市指定	計
指定種別		国宝	重要文化財	登録文化財			
有形文化財	建造物	-	7	19	3	18	47
	絵画	-	-	-	3	11	14
	彫刻	-	47	-	12	51	110
	工芸品	-	1	-	1	15	17
	書跡・典籍・古文書	2	1	-	3	16	22
	考古資料	-	-	-	-	6	6
	歴史資料	-	-	-	-	1	1
	小計	2	56	19	22	118	217
無形文化財		-	-	-	-	1	1
	小計	-	-	-	-	1	1
民俗文化財	有形	-	1	-	-	3	4
	無形	-	1	-	3	4	8
	選択	-	2	-	11	-	13
	小計	-	4	-	14	7	25
記念物	史跡	-	4	-	7	13	24
	名勝	-	-	-	-	2	2
	天然記念物	1	-	-	1	5	7
	小計	1	4	-	8	20	33
選定技術保存		-	-	-	-	-	-
	小計	-	-	-	-	-	-
合計		3	64	19	44	146	276

資料：甲賀市歴史文化財課(令和2年3月31日現在)

## 59. 指定文化財（つづき）

No.	種別 1	種別 2	名 称	員数	所有者	所在地		
1	国指定	建造物	八坂神社本殿	1棟	八坂神社	水口町	巖峨	桃山
2	国指定	建造物	加茂神社本殿	1棟	加茂神社	土山町	青土	室町
3	国指定	建造物	油日神社本殿	1棟	油日神社	甲賀町	油日	室町
4	国指定	建造物	油日神社楼門及び廻廊	3棟	油日神社	甲賀町	油日	室町
5	国指定	建造物	油日神社拜殿	1棟	油日神社	甲賀町	油日	桃山
6	国指定	建造物	新宮神社表門	1棟	新宮神社	甲南町	新治	室町
7	国指定	建造物	飯道神社本殿	1棟	飯道神社	信楽町	宮町	江戸
8	国指定	彫刻	木造地蔵菩薩立像	1躯	公益財団法人秀明文化財団	信楽町	田代	鎌倉
9	国指定	彫刻	木造阿弥陀如来坐像	1躯	願隆寺	水口町	松尾	平安
10	国指定	彫刻	木造日光月光菩薩立像	2躯	願隆寺	水口町	松尾	平安
11	国指定	彫刻	木造地蔵菩薩坐像	1躯	泉福寺	水口町	泉	鎌倉
12	国指定	彫刻	木造阿弥陀如来坐像	1躯	飯道寺	水口町	三大寺	平安
13	国指定	彫刻	木造地蔵菩薩立像	1躯	飯道寺	水口町	三大寺	鎌倉
14	国指定	彫刻	木造十一面観音立像	1躯	飯道寺	水口町	三大寺	平安
15	国指定	彫刻	木造大日如来坐像	1躯	福照寺	水口町	貴生川	平安
16	国指定	彫刻	木造地蔵菩薩立像	1躯	永昌寺	水口町	宇川	平安
17	国指定	彫刻	木造阿弥陀如来坐像	1躯	西栄寺	水口町	八田	平安
18	国指定	彫刻	木造薬師如来坐像	1躯	西栄寺	水口町	八田	平安
19	国指定	彫刻	木造女神像	1躯	水口神社	水口町	宮ノ前	鎌倉
20	国指定	彫刻	木造地蔵菩薩半跏像	1躯	智禅院	水口町	伴中山	鎌倉
21	国指定	彫刻	木造如意輪観音坐像	1躯	持宝寺	水口町	酒人	鎌倉
22	国指定	彫刻	木造十一面千手観音立像	1躯	千光寺	水口町	巖峨	平安
23	国指定	彫刻	木造大日如来坐像	1躯	長松寺	土山町	黒川	平安
24	国指定	彫刻	木造釈迦如来坐像	1躯	清凉寺	土山町	青土	鎌倉
25	国指定	彫刻	木造阿弥陀如来坐像	1躯	阿弥陀寺	甲賀町	櫛野	平安
26	国指定	彫刻	木造聖観音立像	1躯	阿弥陀寺	甲賀町	櫛野	平安

### 第13章

No.	種別 1	種別 2	名 称	員数	所有者	所在地		
27	国指定	彫刻	木造十一面観音坐像	1軀	櫛野寺	甲賀町	櫛野	平安
28	国指定	彫刻	木造聖観音立像	1軀	櫛野寺	甲賀町	櫛野	平安
29	国指定	彫刻	木造薬師如来坐像	1軀	櫛野寺	甲賀町	櫛野	平安
30	国指定	彫刻	木造毘沙門天立像	1軀	櫛野寺	甲賀町	櫛野	平安
31	国指定	彫刻	木造十一面観音立像 [1軀]	6軀	櫛野寺	甲賀町	櫛野	平安
			木造聖観音立像 [2軀]					
			木造吉祥天立像 [2軀]					
			木造地藏菩薩立像 [1軀]					
32	国指定	彫刻	木造地藏菩薩立像 [1軀]	9軀	櫛野寺	甲賀町	櫛野	平安
			木造聖観音立像 [5軀]					
			木造十一面観音立像 [2軀]					
			木造吉祥天立像 [1軀]					
33	国指定	彫刻	木造十一面観音立像	1軀	常光寺	甲賀町	大原上田	平安
34	国指定	彫刻	木造阿弥陀如来坐像	1軀	長福寺	甲賀町	大原中	平安
35	国指定	彫刻	木造仏頭	1箇	長福寺	甲賀町	大原中	平安
36	国指定	彫刻	木造神像	1軀	大鳥神社	甲賀町	鳥居野	平安
37	国指定	彫刻	木造聖観音坐像	1軀	長福寺	甲賀町	田堵野	平安
38	国指定	彫刻	木造薬師如来坐像	1軀	竜福寺	甲賀町	滝	平安
39	国指定	彫刻	木造十一面千手観音坐像	1軀	浄福寺	甲南町	深川	鎌倉
40	国指定	彫刻	木造地藏菩薩坐像	1軀	嶺南寺	甲南町	竜法師	鎌倉
41	国指定	彫刻	木造十一面観音立像	1軀	福竜寺	甲南町	下馬杉	平安
42	国指定	彫刻	木造十一面観音立像	1軀	光明寺	甲賀町	五反田	平安
43	国指定	彫刻	木造地藏菩薩立像	1軀	安楽寺	甲賀町	小佐治	平安
44	国指定	彫刻	木造聖観音立像	1軀	妙音寺	甲賀町	小佐治	平安
45	国指定	彫刻	木造薬師如来坐像	1軀	大岡寺	甲賀町	隠岐	平安
46	国指定	彫刻	木造聖観音立像	1軀	浄顕寺	信楽町	多羅尾	平安
47	国指定	彫刻	木造聖観音立像	1軀	大福寺	甲賀町	岩室	平安

# 第13章

No.	種別 1	種別 2	名 称	員数	所有者	所在地		
48	国指定	彫刻	木造十一面観音立像	1軀	正福寺	甲南町	杉谷	鎌倉
49	国指定	彫刻	木造釈迦如来坐像	1軀	正福寺	甲南町	杉谷	平安
50	国指定	彫刻	木造十一面観音及び両脇侍立像	3軀	伊勢廻寺	甲南町	野川	平安～南北朝
51	国指定	彫刻	木造薬師如来坐像	1軀	誓蓮寺	甲南町	上馬杉	平安
52	国指定	彫刻	木造地藏菩薩坐像	1軀	櫛野寺	甲賀町	櫛野	鎌倉
53	国指定	彫刻	木造千手観音立像	1軀	檜尾寺	甲南町	池田	鎌倉
54	国指定	彫刻	木造十一面観音立像・像内納入品	1軀	誓光寺	信楽町	上朝宮	平安
55	国指定	工芸品	曜変天目茶碗	1口	公益財団法人秀明文化財団	信楽町	田代	南宋
56	国指定	書跡	大般若経	43帖	見性庵	土山町	鮎河	奈良
57	国指定	書跡	大般若経	27帖	常明寺	土山町	南土山	奈良
58	国指定	書跡	大般若経	142帖	太平寺	土山町	鮎河	奈良
59	国指定	有形民俗	近江甲賀の前挽鋸製造用具及び製品（附仕入・販売関係資料）	1596点 (515点)	甲賀市	甲南町		—
60	国指定	無形民俗	近江のケンケト祭り長刀振り		近江のケンケト祭り 長刀振り連合保存会	土山町 甲賀町	前野・徳原 岩室	—
61	国選択	無形民俗	油日の太鼓踊		油日神社奴振 太鼓踊保存会	甲賀町	油日	—
62	国選択	無形民俗	近江のケンケト祭り長刀振り		瀧樹神社猊鷲 頭おどり保存会	土山町	前野	—
63	国指定	史跡	紫香楽宮跡		滋賀県他	信楽町	黄瀬他	奈良
64	国指定	史跡	垂水斎王頓宮跡		川田神社 瀧樹神社	土山町	頓宮字稲ヶ平	奈良
65	国指定	史跡	甲賀郡中惣遺跡群		個人	甲南町 甲賀町	新治・油日 他	室町
66	国指定	史跡	水口岡山城跡		甲賀市	水口町	水口	安土 桃山
67	国指定	特別天然 記念物	カモシカ			土山町		—
68	県指定	建造物	矢川神社楼門	1棟	矢川神社	甲南町	森尻	室町
69	県指定	建造物	三所神社本殿	1棟	三所神社	信楽町	上朝宮	江戸
70	県指定	建造物	檜尾神社本殿	1棟	檜尾神社	甲南町	池田	江戸
71	県指定	絵画	棋書仙人図・山水図	16面	矢川神社	甲南町	森尻	江戸
72	県指定	絵画	絹本著色阿弥陀如来三尊像	1幅	本覚寺	信楽町	宮尻	南北朝
73	県指定	絵画	絹本著色不動明王二童子像	1幅	柏木神社	水口町	北脇	鎌倉
74	県指定	彫刻	木造弥勒菩薩坐像	1軀	櫛野寺	甲賀町	櫛野	南北朝

# 第13章

No.	種別 1	種別 2	名 称	員数	所有者	所在地		
75	県指定	彫刻	木造地藏菩薩坐像	1軀	福明寺	甲賀町	高嶺	鎌倉
76	県指定	彫刻	木造聖観音立像	1軀	永雲寺	土山町	北土山	平安
77	県指定	彫刻	福太夫面（附ずい子）	1軀	油日神社	甲賀町	油日	室町
78	県指定	彫刻	木造薬師如来立像	1軀	阿弥陀寺	甲賀町	櫛野	平安
79	県指定	彫刻	木造薬師如来坐像	1軀	大日寺	信楽町	宮町	平安
80	県指定	彫刻	木造十一面観音立像	1軀	大岡寺	甲賀町	隠岐	平安
81	県指定	彫刻	木造阿弥陀如来坐像	1軀	香蓮寺	甲賀町	隠岐	平安
82	県指定	彫刻	木造十一面観音立像	1軀	白毫寺	土山町	野上野	平安
83	県指定	彫刻	木造大日如来坐像	1軀	八田組大日堂	甲南町	池田	南北朝
84	県指定	彫刻	木造阿弥陀如来及両脇侍立像	3軀	来迎寺	信楽町	中野	鎌倉
85	県指定	彫刻	銅造誕生釈迦仏立像	1軀	阿弥陀寺	甲賀町	櫛野	奈良
86	県指定	工芸品	飯道神社懸仏	1038点	飯道神社	信楽町	宮町	平安～ 江戸
87	県指定	書跡・ 典籍・ 古文書	版本妙法蓮華經	8巻	櫛野寺	甲賀町	櫛野	南北朝
88	県指定	書跡・ 典籍・ 古文書	大般若波羅蜜多經	562帖	地福寺	土山町	山女原	平安～ 室町
89	県指定	書跡・ 典籍・ 古文書	水口藩加藤家文書	13983点	甲賀市	甲南町	深川	近世～ 近代
90	県選択	無形 民俗	太鼓踊		油日神社太鼓 踊保存会	甲賀町	油日	—
91	県選択	無形 民俗	奴振		油日神社奴振 保存会	甲賀町	油日	—
92	県選択	無形 民俗	水口祭		水口祭曳山保 存会	水口町	水口	—
93	県選択	無形 民俗	太鼓踊		日雲神社太鼓 踊保存会	信楽町	牧	—
94	県選択	無形 民俗	山女原の花笠太鼓踊		山女原倶楽部	土山町	山女原	—
95	県選択	無形 民俗	黒川の花笠太鼓踊		黒川花笠 踊り保存	土山町	黒川	—
96	県選択	無形 民俗	大原の祇園行事		大原祇園保存会	甲賀町	鳥居野	—
97	県選択	無形 民俗	黒滝の花笠太鼓踊		黒滝青年 会	土山町	黒滝	—
98	県指定	無形 民俗	水口曳山祭		水口まつり保 存振興会	水口町	水口	—
99	県指定	無形 民俗	土山の太鼓踊り		黒川太鼓踊り保 存会・山女原倶 楽部・黒滝青年 会	土山町		—
100	県選択	無形 民俗	甲賀の祇園花行事		津島神社祇園 祭奉賛会ほか	水口・土 山・甲南・ 信楽町	牛飼他	—
101	県指定	無形 民俗	大原の祇園行事		大原祇園保 存会	甲賀町	鳥居野	—

# 第13章

No.	種別 1	種別 2	名 称	員数	所有者	所在地		
102	県選択	無形 民俗	青土の太鼓踊り		青土区	土山町	青土	—
103	県選択	無形 民俗	牛飼の宮守行事		牛飼区	水口町	牛飼	—
104	県指定	史跡	信楽焼窯跡群	7箇所	甲賀市、 他	信楽町	宮町、黄瀬、 牧、長野	室町～ 昭和
105	県指定	史跡	水口城跡		滋賀県・ 甲賀市	水口町	本丸	江戸
106	県指定	史跡	小川城跡	19636㎡	小川生産森 林組合	信楽町	小川	室町
107	県指定	史跡	泉古墳群			水口町	泉	古墳
108	県指定	史跡	勅旨古墳群	2基 2479㎡		信楽町	勅旨	古墳
109	県指定	史跡	旧東海道横田渡跡			水口町	泉	江戸
110	県指定	史跡	植遺跡	3,957㎡	甲賀市	水口町	植	古墳
111	県指定	天然 記念物	玉桂寺コウヤマキ	425㎡	玉桂寺	信楽町	勅旨	—
112	市指定	建造物	石造五輪塔	1基	玉桂寺	信楽町	勅旨	鎌倉
113	市指定	建造物	大鳥神社石造反橋	1基	大鳥神社	甲賀町	鳥居野	江戸
114	市指定	建造物	六角堂	1棟	慈音院	甲南町	寺庄	江戸
115	市指定	建造物	石造宝篋印塔	1基	正福寺	甲南町	杉谷	南北朝
116	市指定	建造物	石造宝篋印塔	1基	勢田寺	甲南町	杉谷	鎌倉
117	市指定	建造物	石造宝篋印塔	1基	勢田寺	甲南町	杉谷	鎌倉
118	市指定	建造物	矢川神社太鼓橋	1基	矢川神社	甲南町	森尻	江戸
119	市指定	建造物	八坂神社下馬橋	1基	八坂神社	水口町	巖峨	江戸
120	市指定	建造物	最勝寺宝塔	1基	最勝寺	水口町	岩坂	鎌倉
121	市指定	建造物	石造宝篋印塔	1基	清福寺	水口町	伴中山	南北朝
122	市指定	建造物	石造宝篋印塔	1基	西福寺	水口町	貴生川	鎌倉
123	市指定	建造物	大鳥神社本殿	1棟	大鳥神社	甲賀町	鳥居野	江戸
124	市指定	建造物	三十八社本殿	1棟	三十八社	水口町	伴中山	江戸
125	市指定	建造物	天満宮本殿	1棟	天満神社	水口町	高山	室町
126	市指定	建造物	石造宝篋印塔	1基	金竜院	甲南町	竜法師	鎌倉
127	市指定	建造物	八坂神社鳥居	1基	八坂神社	信楽町	柞原	江戸
128	市指定	建造物	矢川神社本殿	1棟	矢川神社	甲南町	森尻	江戸



# 第13章

No.	種別 1	種別 2	名 称	員数	所有者	所在地		
129	市指定	建造物	石造宝篋印塔	1基	瀧樹神社	土山町	前野	鎌倉
130	市指定	絵画	絹本著色聖徳太子絵伝	4幅	油日神社	甲賀町	油日	室町
131	市指定	絵画	絹本著色十一尊曼荼羅図	1幅	油日神社	甲賀町	油日	室町
132	市指定	絵画	絹本著色千手観音三尊曼荼羅図	1幅	油日神社	甲賀町	油日	室町
133	市指定	絵画	絹本著色弁才天三尊曼荼羅図	1幅	油日神社	甲賀町	油日	室町
134	市指定	絵画	絹本著色十二天像図	2幅	油日神社	甲賀町	油日	江戸
135	市指定	絵画	絹本著色当麻曼荼羅図	1幅	称名寺	甲賀町	滝	室町
136	市指定	絵画	絹本著色山越阿弥陀図	1幅	称名寺	甲賀町	滝	室町
137	市指定	絵画	絹本著色阿弥陀如来四尊来迎図	1幅	永福寺	水口町	新城	鎌倉
138	市指定	絵画	飯道山惣絵図	1幅	宮町区	信楽町	宮町	江戸
139	市指定	絵画	長野古絵図	1幅	個人	信楽町	長野	江戸
140	市指定	絵画	絹本著色両界曼荼羅図	2幅	飯道寺	水口町	三大寺	室町
141	市指定	彫刻	木造阿弥陀如来坐像	1躯	八田組	甲南町	池田八田	平安
142	市指定	彫刻	木造阿弥陀如来坐像	1躯	金竜院	甲南町	竜法師	平安
143	市指定	彫刻	木造十一面観世音菩薩立像	1躯	元龍寺	甲賀町	滝	平安
144	市指定	彫刻	木造阿弥陀如来坐像	1躯	玉桂寺	信楽町	勅旨	平安
145	市指定	彫刻	木造釈迦如来坐像	1躯	櫛野寺	甲賀町	櫛野	平安
146	市指定	彫刻	木造聖観音立像	1躯	常光寺	甲賀町	大原上田	平安
147	市指定	彫刻	木造薬師如来坐像	1躯	福明寺	甲賀町	高嶺	鎌倉
148	市指定	彫刻	木造阿弥陀如来坐像	1躯	福明寺	甲賀町	高嶺	鎌倉
149	市指定	彫刻	木造金剛力士像	2躯	櫛野寺	甲賀町	櫛野	鎌倉
150	市指定	彫刻	仙禅寺跡磨崖石仏	3躯	誓光寺	信楽町	上朝宮	鎌倉
151	市指定	彫刻	木造多聞天立像	1躯	多聞寺	甲賀町	鳥居野	平安
152	市指定	彫刻	木造十一面観音立像	1躯	補陀楽寺	甲賀町	大原市場	平安
153	市指定	彫刻	古面	4面	油日神社	甲賀町	油日	室町初期 ・江戸
154	市指定	彫刻	木造地藏菩薩立像	1躯	大岡寺	甲賀町	隠岐	鎌倉
155	市指定	彫刻	木造五劫思惟阿弥陀如来座像	1躯	玉桂寺	信楽町	勅旨	室町

# 第13章

No.	種別 1	種別 2	名 称	員数	所有者	所在地		
156	市指定	彫刻	木造釈迦如来立像	1軀	檜尾寺	甲南町	池田	鎌倉
157	市指定	彫刻	木造地藏菩薩坐像	1軀	正福寺	甲南町	杉谷	平安
158	市指定	彫刻	木造阿弥陀如来坐像	1軀	誓蓮寺	甲南町	上馬杉	鎌倉
159	市指定	彫刻	磨崖地藏菩薩坐像	1軀	息障寺	甲南町	杉谷	南北朝
160	市指定	彫刻	磨崖不動明王立像	1軀	息障寺	甲南町	杉谷	室町
161	市指定	彫刻	木造阿弥陀如来坐像	1軀	十楽寺	土山町	山中	平安
162	市指定	彫刻	木造十一面観音立像	1軀	十楽寺	土山町	山中	鎌倉
163	市指定	彫刻	木造摩耶夫人立像	1軀	十楽寺	土山町	山中	室町
164	市指定	彫刻	木造毘沙門天立像	1軀	東光寺	土山町	頓宮	平安
165	市指定	彫刻	木造阿弥陀如来立像	1軀	心光寺	水口町	城東	平安
166	市指定	彫刻	木造釈迦如来坐像	1軀	大池寺	水口町	名坂	平安
167	市指定	彫刻	木造如意輪観世音菩薩坐像	1軀	福生寺	甲賀町	高野	平安
168	市指定	彫刻	木造地藏菩薩立像	1軀	福生寺	甲賀町	高野	平安
169	市指定	彫刻	木造阿弥陀如来立像	1軀	蓮華寺	水口町	松栄	平安
170	市指定	彫刻	木造阿弥陀如来立像	1軀	浄福寺	水口町	北脇	平安
171	市指定	彫刻	聖観音立像	1軀	極楽寺	信楽町	田代	奈良
172	市指定	彫刻	木造薬師如来坐像	1軀	来迎寺	信楽町	中野	平安
173	市指定	彫刻	石造阿弥陀如来立像	1対 (2軀)	徳源寺	信楽町	下朝宮	室町
174	市指定	彫刻	木造大日如来坐像	1軀	溪蓮寺	水口町	春日	平安
175	市指定	彫刻	木造阿弥陀如来立像	1軀	称名寺	甲賀町	滝	鎌倉
176	市指定	彫刻	木造阿弥陀如来立像	1軀	称名寺	水口町	宇川	平安
177	市指定	彫刻	木造聖観音立像	1軀	称名寺	甲賀町	滝	鎌倉
178	市指定	彫刻	木造毘沙門天立像	1軀	常光寺	甲賀町	大原上田	鎌倉
179	市指定	彫刻	木造地藏菩薩半跏像	1軀	常光寺	甲賀町	大原上田	鎌倉
180	市指定	彫刻	木造阿弥陀如来坐像	1軀	極楽寺	甲賀町	上野	平安～ 鎌倉
181	市指定	彫刻	木造十一面観音立像	1軀	龍泉寺	甲賀町	上野	平安
182	市指定	彫刻	木造神像	3軀	矢川神社	甲南町	森尻	平安～ 南北朝

# 第13章

No.	種別 1	種別 2	名 称	員数	所有者	所在地		
183	市指定	彫刻	木造阿弥陀如来坐像	1軀	圓福寺	甲南町	野尻	鎌倉
184	市指定	彫刻	木造薬師如来坐像	1軀	圓福寺	甲南町	野尻	鎌倉
185	市指定	彫刻	木造金剛力士像	2軀	正福寺	甲南町	杉谷	平安
186	市指定	彫刻	木造男神坐像	10軀	八坂神社	水口町	巖峨	平安
187	市指定	彫刻	木造阿弥陀如来立像	1軀	金龍院	甲南町	竜法師	鎌倉
188	市指定	彫刻	木造十一面観音立像	1軀	佛性寺	土山町	北土山	平安
189	市指定	彫刻	木造地藏菩薩立像	1軀	来迎寺	信楽町	中野	平安
190	市指定	彫刻	木造不動明王立像	1軀	大久保区	甲賀町	大久保	鎌倉
191	市指定	彫刻	木造地藏菩薩立像	1軀	本覚寺	信楽町	宮尻	鎌倉
192	市指定	工芸品	横田渡常夜灯	1基	甲賀市	水口町	泉	文政
193	市指定	工芸品	鰐口	1口	櫛野寺	甲賀町	櫛野	室町
194	市指定	工芸品	鰐口	1口	岩室区	甲賀町	岩室	室町
195	市指定	工芸品	鉄湯釜	1口	大鳥神社	甲賀町	鳥居野	桃山
196	市指定	工芸品	飯道山石燈籠	1基	飯道神社	信楽町	宮町	鎌倉末
197	市指定	工芸品	石燈籠	1基	水口神社	水口町	宮ノ前	南北朝
198	市指定	工芸品	鰐口	1口	新宮神社	信楽町	長野	室町
199	市指定	工芸品	水口曳山祭天神町内幕	1点	天神町	水口町	城東	江戸
200	市指定	工芸品	水口曳山祭旅籠町見送り幕	1点	旅籠町	水口町	水口	江戸
201	市指定	工芸品	梵鐘	1口	油日神社	甲賀町	油日	江戸
202	市指定	工芸品	鰐口	1口	慈音院	甲南町	寺庄	室町
203	市指定	工芸品	鉄湯釜	1口	慈音院	甲南町	寺庄	江戸
204	市指定	工芸品	六角形石燈籠	1基	日雲神社	信楽町	牧	鎌倉
205	市指定	工芸品	油日神社懸仏群	14点	油日神社	甲賀町	油日	室町～ 江戸
206	市指定	工芸品	水口曳山祭天神町見送り幕	1点	天神町	水口町	城東	江戸
207	市指定	書跡・ 典籍・ 古文書	大般若経	600帖	大池寺	水口町	名坂	鎌倉～ 室町
208	市指定	書跡・ 典籍・ 古文書	佐治文書	1巻 35点	個人	甲賀町	小佐治	室町
209	市指定	書跡・ 典籍・ 古文書	観音経	1巻	櫛野寺	甲賀町	櫛野	鎌倉

# 第13章

No.	種別 1	種別 2	名 称	員数	所有者	所在地		
210	市指定	書跡・ 典籍・ 古文書	万川集海（忍書）	22巻10 冊綴	個人	甲賀町	田堵野	江戸
211	市指定	書跡・ 典籍・ 古文書	種子三千仏	3巻	大鳥神社	甲賀町	鳥居野	室町
212	市指定	書跡・ 典籍・ 古文書	種子三千仏	3巻	油日神社	甲賀町	油日	室町
213	市指定	書跡・ 典籍・ 古文書	大般若経	100帖	誓蓮寺	甲南町	上馬杉	平安～ 江戸
214	市指定	書跡・ 典籍・ 古文書	酒人山中文書	8通	個人	水口町	酒人	南北朝 ～江戸
215	市指定	書跡・ 典籍・ 古文書	東海道水口宿文書	625点	甲賀市	水口町	水口	江戸～ 大正
216	市指定	書跡・ 典籍・ 古文書	宇川共有文書	1636点	宇川区	水口町	宇川	江戸～ 大正
217	市指定	書跡・ 典籍・ 古文書	東海道士山宿本陣土山家文書宿 帳	17点	個人	土山町	北土山	江戸
218	市指定	書跡・ 典籍・ 古文書	矢川神社文書	896点	矢川神社	甲南町	森尻	江戸～ 昭和
219	市指定	書跡・ 典籍・ 古文書	東海道士山宿文書	357点	甲賀市	土山町	北土山	江戸～ 明治
220	市指定	書跡・ 典籍・ 古文書	福本九左衛門家前挽鋸関係文書	1223点	甲賀市	甲南町	深川	江戸～ 明治
221	市指定	書跡・ 典籍・ 古文書	水口藩大庄屋山村家諸事書留	61冊	甲賀市	水口町	水口	江戸～ 明治
222	市指定	書跡・ 典籍・ 古文書	旧私立水口図書館収集古書及び 郷土資料	1601件 5974冊	甲賀市	水口町	水口	江戸～ 明治
223	市指定	歴史資 料	不動一尊種子板碑	1基	甲賀市	土山町	瀬音	室町
224	市指定	考古 資料	紫香楽宮跡出土遺物	49点	雲井小他	信楽町	町内	奈良～ 平安
225	市指定	考古 資料	塚穴古墳出土品	4点	岩室区	甲賀町	岩室	古墳
226	市指定	考古 資料	宮町遺跡出土柱根	3本	甲賀市	信楽町		奈良
227	市指定	考古 資料	宮町遺跡出土木簡	5点	甲賀市	信楽町		奈良
228	市指定	考古 資料	北脇遺跡出土銅印	1点	甲賀市	甲南町	葛木	平安
229	市指定	考古 資料	史跡紫香楽宮跡（宮町地区） 歌木簡と歌墨書土器	2点	甲賀市	信楽町	黄瀬	奈良
230	市指定	無形	信楽焼（大西忠左・笹山忠保・大原薫・高橋政 男・小林弘幸・神崎継春・谷野明夫・奥田英 行・小谷光二）	9名	—	信楽町	柞原他	—
231	市指定	有形 民俗	曳山	16基	17町内会	水口町	水口	江戸～ 明治
232	市指定	有形 民俗	三所神社宮座建物及び伝承行事	7棟	三所神社	信楽町	上朝宮	—
233	市指定	有形 民俗	庚申山広徳寺三猿石造道標	1基	山上区	水口町	牛飼	江戸[嘉永 4年]
234	市指定	無形 民俗	多羅尾太鼓踊		多羅尾文化財 保存会	信楽町	多羅尾	—

# 第13章

No.	種別 1	種別 2	名 称	員数	所有者	所在地		
235	市指定	無形 民俗	すいりょう節		甲賀町すいりょう節保存会	甲賀町	相模	桃山
236	市指定	無形 民俗	流鏝馬		椿神社	甲賀町	隠岐	—
237	市指定	無形 民俗	池田のお田植え祭り		檜尾神社	甲南町	池田	—
238	市指定	史跡	波濤ヶ平古墳		個人	水口町	水口	古墳
239	市指定	史跡	滝川城跡		櫛野寺	甲賀町	櫛野	中世
240	市指定	史跡	篠山城跡		個人	甲賀町	鳥居野	中世
241	市指定	史跡	梅垣城跡		個人	甲賀町	滝	中世
242	市指定	史跡	公方屋敷跡		和田区	甲賀町	和田	中世
243	市指定	史跡	佐治城跡		個人	甲賀町	小佐治	中世
244	市指定	史跡	和田城跡		個人	甲賀町	和田	中世
245	市指定	史跡	塚穴古墳		岩室区	甲賀町	岩室	古墳
246	市指定	史跡	滝の脇磨崖石仏群		多羅尾区	信楽町	多羅尾	鎌倉
247	市指定	史跡	上野城跡		個人	甲賀町	油日	中近世
248	市指定	史跡	飯道神社・飯道山遺跡		飯道神社/区管理地	信楽町	宮町	奈良～ 明治
249	市指定	史跡	小川中世城塞群及び関連寺院遺跡 (中ノ城・西ノ城・大光寺)		大光寺/民有地	信楽町	小川	鎌倉～ 江戸
250	市指定	史跡	多羅尾代官陣屋跡		個人	信楽町	多羅尾	江戸
251	市指定	名勝	大池寺の庭園		大池寺	水口町	名坂	江戸
252	市指定	名勝	大鳥神社境内		大鳥神社	甲賀町	鳥居野	江戸
253	市指定	天然 記念物	古城山きん青石		甲賀市	水口町	水口	—
254	市指定	天然 記念物	コウヤマキ		油日神社	甲賀町	油日	—
255	市指定	天然 記念物	杉木立		日吉神社	甲賀町	神保	—
256	市指定	天然 記念物	菩提樹		浄願寺	信楽町	多羅尾	—
257	市指定	天然 記念物	畑シダレザクラ		畑区	信楽町	畑	—
258	国登録	建造物	仁木家住宅洋館	1棟	個人	甲南町	深川市場	大正
259	国登録	建造物	日本基督教団水口教会礼拝堂	1棟	水口教会	水口町	城東	昭和
260	国登録	建造物	日本基督教団水口教会門柱	1柱	水口教会	水口町	城東	昭和
261	国登録	建造物	旧水口図書館	1棟	甲賀市	水口町	水口小学校内	昭和

## 第13章

No.	種別 1	種別 2	名 称	員数	所有者	所在地		
262	国登録	建造物	大鳥神社祝詞殿(中門)	1棟	大鳥神社	甲賀町	鳥居野	大正
263	国登録	建造物	大鳥神社拝殿	1棟	大鳥神社	甲賀町	鳥居野	大正
264	国登録	建造物	大鳥神社神楽殿	1棟	大鳥神社	甲賀町	鳥居野	大正
265	国登録	建造物	大鳥神社神饌所	1棟	大鳥神社	甲賀町	鳥居野	大正
266	国登録	建造物	大鳥神社神輿殿	1棟	大鳥神社	甲賀町	鳥居野	大正
267	国登録	建造物	大鳥神社楼門	1棟	大鳥神社	甲賀町	鳥居野	大正
268	国登録	建造物	大鳥神社社務所	1棟	大鳥神社	甲賀町	鳥居野	大正
269	国登録	建造物	日雲神社本殿	1棟	日雲神社	信楽町	牧	元禄
270	国登録	建造物	杉尾神社本殿	1棟	杉尾神社	信楽町	杉山	宝永
271	国登録	建造物	高宮神社本殿	1棟	高宮神社	信楽町	多羅尾	安政
272	国登録	建造物	二童子神社本殿	1棟	二童子神社	信楽町	中野	元禄
273	国登録	建造物	火頭古神社本殿	1棟	火頭古神社	土山町	猪鼻	江戸
274	国登録	建造物	八阪神社本殿	1棟	八阪神社	信楽町	柞原	江戸
275	国登録	建造物	信楽高原鐵道第一大戸川橋梁	1棟	(株) 信楽高原鐵道	信楽町	勅旨	昭和
276	国登録	建造物	旧滋賀銀行甲南支店	1棟	個人	甲南町	寺庄	大正

資料：甲賀市歴史文化財課(令和2年3月31日現在)

## 第14章

### 60. 火災件数・損害額

		総数	水口消防署	土山分署	甲南消防署	甲賀分署	信楽消防署
火災種別 件数	建物	10	4	4	-	2	-
	林野	2	-	-	1	-	1
	車両	6	1	4	-	1	-
	その他	20	4	1	7	6	2
	計	38	9	9	8	9	3
損害額		千円	千円	千円	千円	千円	千円
	建物	25,645	2,354	2,854	-	20,437	-
	林野	123	-	-	-	-	123
	車両	1,138	56	835	-	247	-
	その他	1,263	987	-	219	39	18
計	28,169	3,397	3,689	219	20,723	141	

資料：令和2年消防統計（甲賀広域行政組合消防本部）

### 61. 火災原因別件数

	総数	水口消防署	土山分署	甲南消防署	甲賀分署	信楽消防署
放火 (放火の疑い)	1	-	-	-	1	-
風呂・かまど	-	-	-	-	-	-
ストーブ	-	-	-	-	-	-
タバコ	4	3	-	-	-	1
溶接火花	-	-	-	-	-	-
天ぷら鍋放置	-	-	-	-	-	-
衝突発火	1	1	-	-	-	-
火遊び	-	-	-	-	-	-
電気機器	1	-	-	1	-	-
屋内配線	1	-	-	-	1	-
コンロ	1	-	1	-	-	-
たき火	-	-	-	-	-	-
火入れ (枯草焼き)	12	2	-	5	4	1
不明・調査中	7	-	2	2	2	1
その他	10	3	5	-	1	1
計	38	9	8	8	9	4

資料：令和2年消防統計（甲賀広域行政組合消防本部）

## 62. 救急車出動状況

	総数	水口消防署	土山分署	甲南消防署	甲賀分署	信楽消防署
火災	4	1	1	-	2	-
自然災害	-	-	-	-	-	-
水難	-	-	-	-	-	-
交通事故	278	147	28	37	25	41
労働災害	83	32	9	12	16	14
運動競技	14	7	1	3	2	1
一般負傷	485	195	41	111	56	82
加害	10	7	-	1	-	2
自損行為	35	13	3	5	8	6
急病	2,206	954	235	454	280	283
転院	307	202	17	30	11	47
その他	11	5	-	4	1	1
計	3,433	1,563	335	657	401	477

資料：令和2年消防統計（甲賀広域行政組合消防本部）

### 62. -2 新名神本線への救急車出動状況

交通事故	16
一般負傷	-
急病	17
その他	-
計	33

資料：令和2年消防統計（甲賀広域行政組合消防本部）



### 63. 交通事故発生状況

(単位：件・人)

区分	交 通 事 故					
	総数	四輪	二輪	自転車	歩行者	その他
発生件数	144	132	4	8	-	-
死傷者数	174	162	4	8	-	-
うち死者数	3	2	1	-	-	-

資料：甲賀市生活環境課(令和2年中)

※ 交通事故数は第1当事者別による人身事故。第1当事者とは交通事故に関与した人のうち違反(過失)の重いものをいい、違反(過失)が同程度の場合、被害が小さいものをいう。

### 64. 犯罪発生件数・検挙数

(単位：件・人)

総 数			凶 悪 犯			窃 盗 犯			粗 暴 犯			そ の 他		
認知件数	検挙件数	検挙人員	認知件数	検挙件数	検挙人員	認知件数	検挙件数	検挙人員	認知件数	検挙件数	検挙人員	認知件数	検挙件数	検挙人員
384	151	189	1	3	5	271	104	124	17	14	27	95	30	33

資料：甲賀市生活環境課(令和2年中)

- ※ 検挙人員は甲賀警察署管内（湖南市を含む）分。
- ※ 刑法犯から道路上の交通事故にかかる業務上（重）過失致死傷罪分を除いた数。併合の場合は最も重い罪につき実人員を計上。
- ※ 「凶悪犯」とは殺人、強制性交、放火、強盗。「粗暴犯」とは暴行、傷害、脅迫、恐喝、凶器準備集合「その他」は知能犯、風俗犯及びその他の罪種。

第15章

65. 一般会計予算・決算

(単位：千円・%)

		予算 (当初)		決算	
		予算額	構成比	決算額	構成比
歳入	総 額	43,280,000	100.0	46,911,127	100.0
	市税	14,274,776	33.0	14,611,758	31.2
	地方譲与税	376,000	0.9	386,368	0.8
	利子割交付金	20,000	0.1	12,240	0.0
	配当割交付金	53,000	0.1	54,115	0.1
	株式等譲渡所得割交付金	59,000	0.1	37,125	0.1
	地方消費税交付金	1,660,000	3.8	1,592,444	3.4
	ゴルフ場利用税交付金	308,000	0.7	351,096	0.7
	自動車取得税交付金	64,000	0.2	84,071	0.2
	環境性能割交付金	26,000	0.1	21,218	0.0
	地方特例交付金	299,700	0.7	325,438	0.7
	地方交付税	7,400,000	17.1	7,679,369	16.4
	交通安全対策特別交付金	12,000	0.0	9,270	0.0
	分担金及び負担金	184,574	0.4	189,989	0.4
	使用料及び手数料	548,687	1.3	562,472	1.2
	国庫支出金	4,082,241	9.4	4,348,595	9.3
	県支出金	2,990,507	6.9	2,720,526	5.8
	財産収入	100,110	0.2	63,730	0.1
	寄付金	100,000	0.2	158,424	0.3
	繰入金	1,897,884	4.4	1,472,810	3.1
繰越金	150,000	0.3	1,526,002	3.3	
諸収入	1,016,421	2.4	1,108,217	2.4	
市債	7,657,100	17.7	9,595,850	20.5	

65. 一般会計予算・決算（つづき）

（単位：千円・％）

		予算（当初）		決算	
		予算額	構成比	決算額	構成比
歳出	総 額	43,280,000	100.0	45,169,837	100.0
	議会費	259,789	0.6	246,408	0.6
	総務費	4,874,321	11.2	5,936,538	13.2
	民生費	14,171,825	32.7	13,429,196	29.7
	衛生費	3,502,569	8.1	3,351,393	7.4
	労働費	176,510	0.4	168,795	0.4
	農林水産業費	1,506,093	3.5	1,453,137	3.2
	商工費	1,031,663	2.4	1,181,966	2.6
	土木費	4,838,931	11.2	4,429,417	9.8
	消防費	1,538,968	3.5	1,504,950	3.3
	教育費	7,485,075	17.3	9,599,919	21.3
	災害復旧費	22,004	0.1	103,056	0.2
	公債費	3,842,252	8.9	3,765,062	8.3
	予備費	30,000	0.1	-	0.0

資料：甲賀市財政課（令和元年度）

## 第15章

### 66. 特別会計および企業会計予算・決算

(単位：千円)

		予算額	決算額
総 額		30,888,401	29,444,370
特別会計	計	18,357,979	18,173,365
	国民健康保険	8,642,000	8,613,584
	後期高齢者医療	2,006,000	1,936,512
	介護保険	7,671,000	7,588,584
	公共下水道事業	-	-
	農業集落排水事業	-	-
	土地取得事業	-	-
	野洲川基幹水利施設管理事業	38,979	34,685
	浄化槽管理事業	-	-
企業会計	計	12,530,422	11,271,005
	病院事業	871,678	99,961
	水道事業	4,345,247	4,136,783
	診療所事業	230,501	212,735
	介護老人保健施設事業	330,698	212,735
	下水道事業	6,752,298	6,608,791

資料：甲賀市財政課(令和元年度)

※ 企業会計の予算・決算額は、「収益的支出」と「資本的支出」の合算。

### 67. 市税収入状況

(単位：千円)

市		税				地方交付税
総額	a 市民税			b 固定資産税	c その他	
a + b + c	総額	個人	法人			
14,611,758	6,577,491	4,566,911	2,010,580	7,099,580	934,687	7,679,369

資料：甲賀市財政課(令和元年度)

## 第16章

### 68. 市議会議員数

(単位：人)

定数	男	女	計
24	19	4	23

資料：甲賀市議会事務局（令和2年4月1日）

### 69. 市議会開会状況

	本会議 開会日数		本会議 会期日数		付 議 件 数	市長提出議案件数				議員提出議案件数				請 願 審 査	
	定例	臨時	定例	臨時		条例	予算	決算	その他	条例	規則	意見書	決議		その他
令和2年中	29	2	117	2	214	38	40	11	90	2	2	28	-	-	3

資料：甲賀市議会事務局

### 70. 主要選挙投票状況

	執行期日	当日有権者数	投票率
衆議院議員総選挙	令和3年10月31日	72,589人	56.2%
滋賀県知事選挙	平成30年 6月24日	72,947	47.8
滋賀県議会議員一般選挙	平成31年4月7日	72,704	50.6
参議院議員通常選挙	令和元年7月21日	(選挙区) 73,418	56.7
市長選挙	令和2年10月18日	無投票	無投票
市議会議員一般選挙	令和3年10月17日	72,013	57.1

資料：甲賀市選挙管理委員会

※ 市長選挙、市議会議員選挙は、直近の選挙による。

### 71. 市職員数

(単位：人)

総数	市長部局職員	消防職員	公営企業等 会計職員	市議会及び各 種委員会職員
1,189	895	—	135	171

資料：甲賀市人事課（令和2年4月1日）

※ 地方公共団体定員管理調査による。

## 12. 姉妹都市の概要

甲賀市施行前において、旧土山町はアメリカ合衆国ミシガン州トラバースシティー市、旧甲賀町は同じくミシガン州マーシャル市、旧甲南町はミシガン州デウィット市と、そして、旧信楽町は大韓民国利川市とそれぞれ姉妹都市提携を結び、様々な国際交流事業を行ってきました。

しかし、合併協議の中で、それぞれの姉妹都市関係は一旦白紙に戻し、市制後に調整するという確認がなされました。

市制後、これまで旧町で温めてこられた交流がしっかり根付いていることや姉妹都市関係の復活を望む声が高まっていることを受け止め、今後、更に交流の輪が広がり、相互協力のもと両市の更なる発展に大きな成果をもたらすことを確信し、平成17年11月19日、甲賀市は上記4都市と姉妹都市提携を結びました。

アメリカ合衆国ミシガン州トラバースシティー市  
THE CITY OF TRAVERSE CITY, MICHIGAN, UNITED STATES OF AMERICA

### 概要

ミシガン州の北部グランドトラバース湾に面した風光明媚な街です。人口は約15,000人。北海道の北部と同じぐらいの位置にあるため、夏には避暑に訪れる人々で賑わいます。湖上スポーツ、ゴルフ、スキーなどアメリカ中西部でも屈指の観光地です。

観光の他にもさくらんぼが有名で、全米の75%がミシガン州で生産されていますが、その内の半分はトラバースシティー市が占めています。毎年ナショナル・チェリー・フェスティバルが行われています。

### 市役所の所在地

400 Boardman Avenue, Traverse City, MI 49684

### ホームページ

<http://www.traversecitymi.gov/> (外部リンク)

## 第17章

アメリカ合衆国ミシガン州マーシャル市  
THE CITY OF MARSHALL, MICHIGAN, UNITED STATES OF AMERICA

### 概要

デトロイトからミシガン湖に抜ける道の間中にあり、ミシガン州の州都ランシング市の南に隣接する、人口約7,000人の町です。森に囲まれた美しい町で、夏には蛍が群舞し自然環境に恵まれた街です。また、1800年代の歴史的な建物も残る美しい住宅地としても知られ、これらを巡るツアーがあります。

アンティーク・オークションやガーデンツアーなど1年を通じて10を超える催し物があり多くの観光客で賑わいます。

### 市役所の所在地

323 W. Michigan Avenue, Marshall, MI 49068

### ホームページ

<http://www.cityofmarshall.com/> (外部リンク)

アメリカ合衆国ミシガン州デウィット市・デウィットチャータータウンシップ  
THE CITY OF DEWITT, DEWITT CHARTER TOWNSHIP, MICHIGAN, UNITED STATES OF AMERICA

### 概要

デウィット市は、ミシガン州の州都ランシング市の北に隣接する街で人口約4,500人です。

デウィットチャータータウンシップは、デウィット市の周囲の町で人口は約15,000人です。

それぞれ行政上は独立した組織となっていますが、学校の通学など日常生活では密接な関係にあります。

どちらも自然に恵まれた環境にあり、自然をうまく取り入れ整備された街並みは、ランシング市郊外の住宅地として人気を集めています。

### 市役所の所在地

The City Of DeWitt

414 E. Main Street, DeWitt, MI 48820

DeWitt Charter Township

1401 W. Herbison Road, DeWitt, MI 48820

### ホームページ

Dewitt Charter Township

<http://www.dewitttownship.org/> (外部リンク)

## 第17章

### 大韓民国京畿道利川市

THE CITY OF ICHEON, KYONGGI-DO, REPUBLIC OF KOREA

#### 概要

利川市は京畿道の東南部に位置する、人口約22万人の町です。都市と農村が調和した田園都市で、中部・嶺東高速道路が交差し、主要国道が通過する交通の要衝地として、優れた産業立地条件を持ち合わせた都市です。

また、世界最高の美質を誇る利川米、乳白色で糖度の高い桃、土と火そして陶芸家が重なり、千年息づいてきた伝統陶磁器をつくる世界陶芸の中心を成した都市です。

#### 市役所の所在地

40 Buak-ro, Icheon, Gyeonggi-do, 大韓民国

#### ホームページ

<http://www.icheon.go.kr/> (外部リンク)



## 73. 人権尊重の都市宣言

平成17年12月19日制定

### 甲賀市人権尊重の都市宣言

わたしたち甲賀市民は、すべての人々の基本的人権が尊重され、かけがえのない人生をより幸せに暮らせることを願っています。

しかしながら、社会は今なお人権侵害があとをたたないのが現実です。

わたしたちは、日本国憲法と世界人権宣言の理念に基づき、みずから人権意識を高め、あらゆる差別のない「あふれる愛」と希望に満ちた都市を築くため、ここに緑豊かなふるさと甲賀市を「人権尊重の都市」とすることを宣言します。

## 74. 非核平和都市宣言

平成17年12月19日制定

### 非核平和都市宣言

世界の恒久平和は、人類共通の願いである。

わたくしたちは、緑豊かな自然のなかで培われてきた歴史と香り高い文化に生まれ、日々平和な生活を享受している。

この平和を恒久的なものにするため、世界唯一の核被爆国の国民として、全世界の人々に、被爆の恐ろしさ、苦しみを訴え、再びその惨禍を繰り返してはならない。

わたくしたち甲賀市民は、平和憲法の精神にのっとり、我が国の基本方針である核兵器を作らず、持たず、持ち込ませずという非核三原則を堅持し、あらゆる国の核兵器の廃絶を強く訴え、もって世界の恒久平和の実現をめざし、ここに「あふれる愛 甲賀市」を「非核平和都市」とする。

75. 市民憲章

平成17年11月20日制定

# 甲賀市市民憲章

わたしたちは「みんながつくる住みよさと活気あふれる甲賀市」  
を目指して、この憲章を定めます。

あふれる愛に

あなたも仲間

いろどる山河と

生きいき文化

こぼれる笑顔に

流れる安心

うみだす活力

受けつぐ伝統

かがやく未来に

鹿深の夢を

76. 市の花木鳥

平成20年2月1日制定

花：ササユリ



木：スギ

鳥：カワセミ