

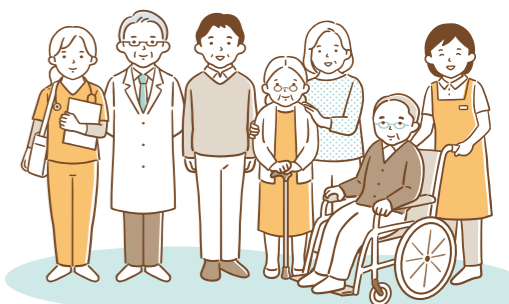
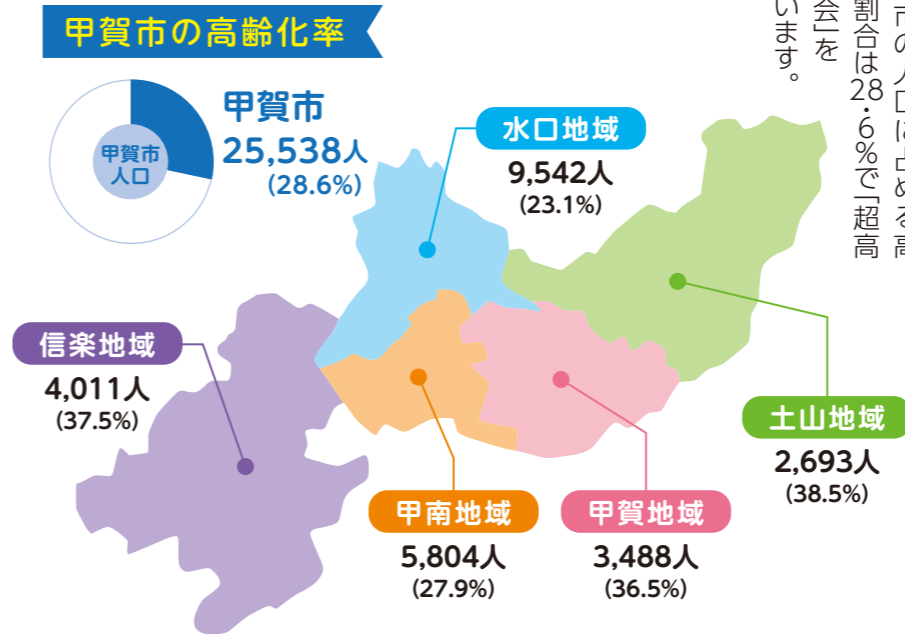
みんなのでつくろう

認知症になっても

安心して暮らせるまち

9月は「世界アルツハイマー月間」

甲賀市の人口に占める高齢者の割合は28.6%で「超高齢化社会」を迎えています。



令和3年度の介護保険申請の主な原因疾患は次のとおりです。

- 介護保険申請の主な原因
- 1位 認知症
 - 2位 脳血管疾患
 - 3位 骨・関節疾患

認知症は脳の病気や障害などさまざまな原因により、認知機能が低下し、日常生活全般に支障が出てくる状態をいいます。日本では、2025年に、65才以上高齢者の約5人に1人が認知症になると見込まれています。

認知症啓発コーナーを設置します

認知症サポーター養成講座受講後、地域で活動している「登録認知症サポーター」が、啓発月間に合わせて、認知症啓発コーナーを市内各所に設置します。ぜひ、お越しください。



登録認知症サポーターの皆さん(ショッピングセンターの啓発コーナーで)

- 認知症啓発コーナー設置場所
- アル・プラザ水口店
 - フレンドマート甲南店
 - 市内各図書館
 - TSUTAYA BOOKSTORE 水口



「図書館」の啓発コーナー

- 認知症サポーター養成講座
- 日時：9月19日(月・祝) 14:00~15:30
 - 場所：アル・プラザ水口店 2階(二トリ横)

認知症サポーターは、認知症について正しく理解し、地域や職場で認知症の方やその家族を温かく見守り、支援する心援者です。認知症サポーターになるには養成講座を受講する必要があります。講座では認知症や、認知症の方への接し方について講師(キャラバンメイト)がわかりやすくお話しします。

認知症サポーター養成講座を開催します!

認知症に関する相談窓口

- お住まいの地域包括支援センターにご相談ください。
- 水口地域包括支援センター Tel:65-1170 Fax:63-4591
 - 土山地域包括支援センター Tel:66-1610 Fax:66-1564
 - 甲賀地域包括支援センター Tel:88-8136 Fax:88-6557
 - 甲南地域包括支援センター Tel:86-8034 Fax:86-8029
 - 信楽地域包括支援センター Tel:82-3180 Fax:82-3138

上記日程以外に、キャラバンメイトは地域に出向いて講座を開催します。認知症について理解を深めたい方や関心のある方等、ぜひお問合せください。

問合せ先
甲賀市社会福祉協議会
在宅生活支援部

TEL 628137
FAX 634095
(平日午前9時から午後5時まで)



早期相談・受診を
～認知症疾患医療センター～



水口病院認知症疾患医療センター長
小宅 由朗 医師

「認知症かもしれない」、「認知症は治らないから」と心配や不安を抱えていても、医療機関の受診をためらう方もおられると思います。認知症は、治療により改善する場合や、進行を遅らせることが可能な場合があります。早く相談や診断を受けることは、今後の生活についての準備ができることにつながります。「認知症疾患医療センター」は、認知症に関する相談、鑑別診断、専門医療相談、関係機関

との連携等を行っています。65歳以下の若年性認知症を疑われる方の相談も可能です。気になることがあれば、お気軽にご相談ください。

- 市内の認知症疾患医療センター
一般社団法人水口病院認知症疾患医療センター
Tel:63-5430 Fax:62-1215
(平日の午前9時から午後5時まで)



気軽に集える「オレンジカフェ」(しがらき)

認知症の方やその家族、地域住民等が気軽に集い、交流や情報交換、認知症の相談などができるという場です。9月は水口病院認知症疾患医療センター相談員、地域包括支援センター職員、認知症地域支援推進員が「物忘れ相談会」を次のとおり開催します。

オレンジカフェ物忘れ相談会 ※感染拡大等により中止する場合があります

カフェ名	日時	場所	連絡窓口
すこやかcafe でいもんす	9月21日(水) 13:30~15:30	デイサービスセンター すこやか荘 (甲賀町大原中355)	デイサービスセンター すこやか荘 TEL:88-5245
オレンジカフェ しがらき	9月28日(水) 13:00~15:00	信楽開発センター (信楽町長野1252)	甲賀市社会福祉協議会 信楽地域福祉活動センター TEL:82-8031

