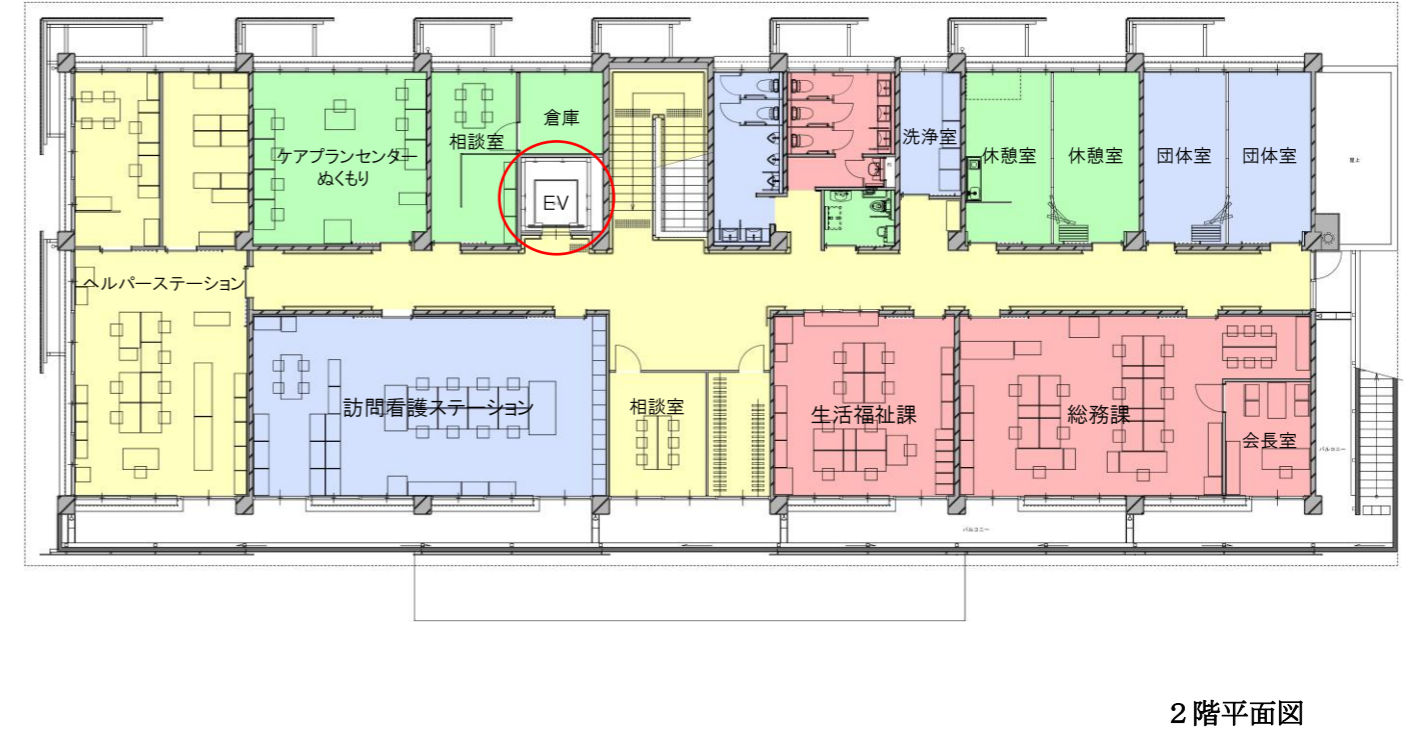
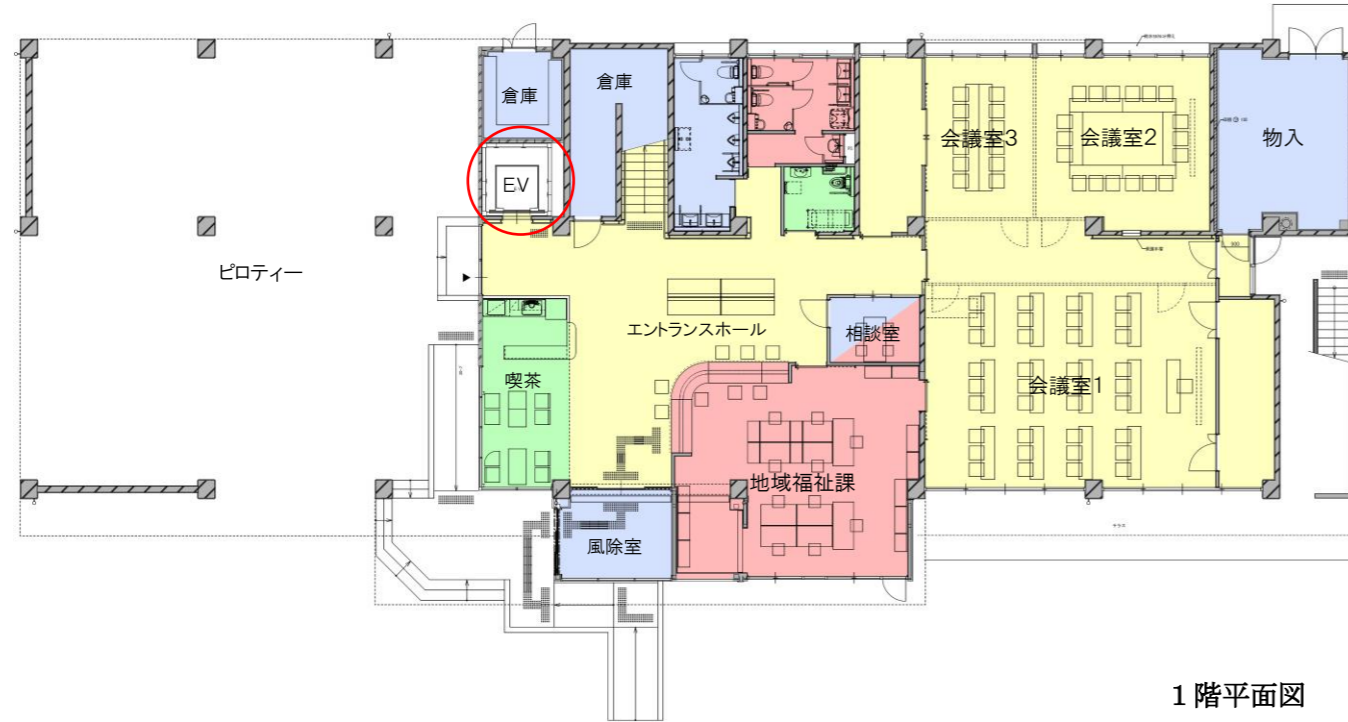


水口社会福祉センター 概要



内観パース

事業概要

計画敷地：甲賀市水口町水口 5609 番地	設備概要：受電 屋外型キュービクル方式
用途地域：商業地域	照明 LED 照明
防火地域：法 22 条指定区域	弱電 電話、TV、呼出し、情報
その他：甲賀広域都市計画一団地の官公庁施設	消防 自動火災報知設備、消火器
敷地面積：3,645.79 m <sup>2</sup>	空調 空冷式ヒートポンプ方式
主要用途：事務所	換気 個別方式
延床面積：1,214.18 m <sup>2</sup>	給水 直圧方式
構造規模：鉄筋コンクリート造 2 階建て	排水 公共下水道
付 属 棟：屋外倉庫、駐車場	給湯 個別方式

施工関係者

設計者	株式会社 岡村設計	9,449,000 円
監理者	森野設計 株式会社	5,913,600 円
施工者	辻寅建設 株式会社	349,800,000 円
	合計	365,162,600 円