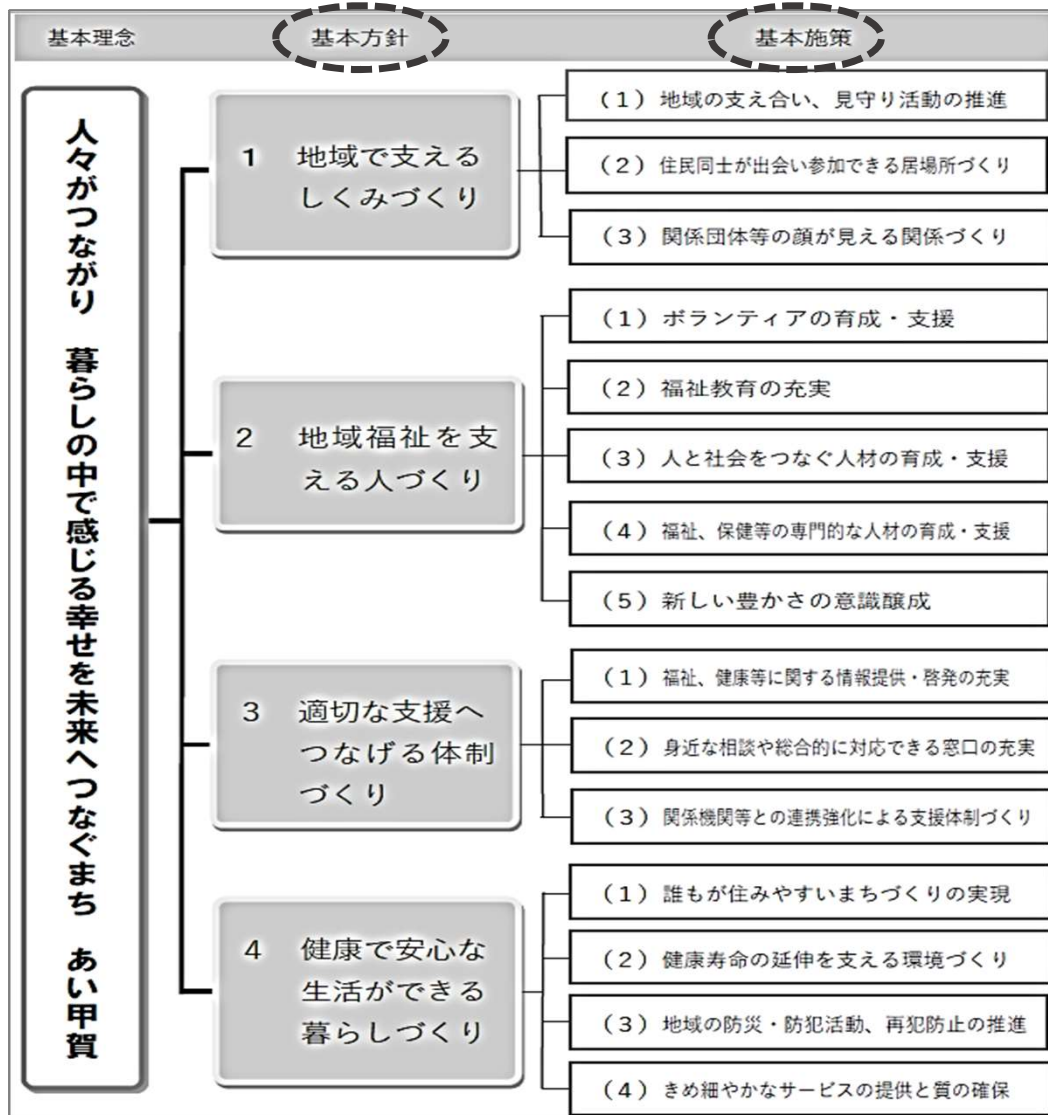


# 第2次甲賀市地域福祉計画 〈令和3年度見直し版〉

## 取り組み結果の報告

甲賀市 健康福祉部 地域共生社会推進課



## 取組結果報告の見方について

- 左記は地域福祉計画の体系を示す図となります。（本計画28ページ）
- 取組結果報告は、計画体系の基本方針及び基本施策の番号順に掲載しています。
- 本計画第4章「施策の展開」と照らし合わせてご確認ください。

## 評価について

→第2次甲賀市総合計画 第1期基本・実施計画の事務事業評価に準じる

A, B, C, Dの4段階で評価

評価	
A	行動計画、成果指標のいずれもが「実績（実績値） > 計画（目標値）」
B	行動計画、成果指標の一方が「実績（実績値） ≥ 計画（目標値）」で、他方が「実績（実績値） < 計画（目標値）」
C	行動計画、成果指標のいずれもが「実績（実績値） < 計画（目標値）」であるが、その差が10%未満
D	行動計画、成果指標のいずれもが「実績（実績値） < 計画（目標値）」であるが、その差が10%以上

# 甲賀市 重層的支援体制整備事業

…令和4年度から①～⑤を一体的に取り組んでいます…

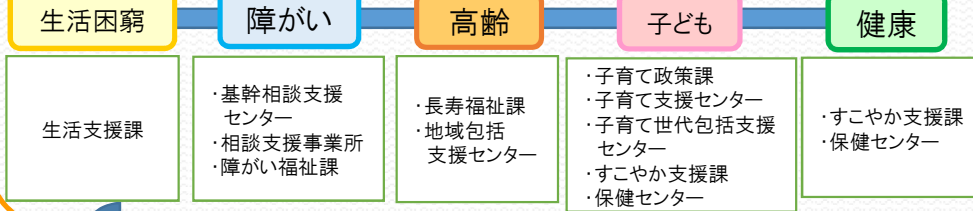
## 相談・連絡・情報提供

- ・地域住民
- ・民生委員、児童委員
- ・支援関係機関
- ・他分野の連携機関
- ・各種会議からの情報

## ①包括的相談支援事業

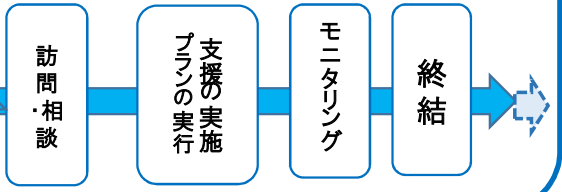


世代や属性を超えた相談を受け止め必要な支援につなぐ  
これまで同様、連携し既存の制度で解決できるものは解決する。



## ②アウトリーチ等継続的支援

【甲賀市社協に委託】  
訪問等により継続的につながり続ける支援



アウトリーチ支援が必要  
会議内で役割分担や課題等を整理、ご本人の意向・希望を確認し適切な機関に支援をつなぐ。

## ④地域づくり

孤立を防ぎ、誰もが活躍できる  
場づくり・地域づくりに向けた支援

- ・生活支援体制整備事業
- ・地域介護予防活動支援事業
- 〔長寿福祉課〕

- ・地域活動支援センター事業
- 〔障がい福祉課〕

- ・地域子育て支援拠点事業
- 〔子育て政策課〕

- ・生活困窮者のための  
地域づくり事業
- 〔生活支援課〕

複雑化・複合化した事例や課題は多機関協働事業者へつなぐ  
(例) 8050世帯、共働き世帯で、介護と子育てを同時に抱えている等



## ⑤多機関協働事業

【甲賀市社協に委託】

複雑化・複合化した事例や狭間の  
問題の解決に向けて横断的  
な協働のコーディネートをを行い支  
援を調整する

①へのつながり  
どももある

## 支援会議(同意なし/守秘義務)

定期(月1回)・随時(緊急)開催

- ・連携が必要なケース、複合的な課題のケースの情報共有
- ・状況把握の確認
- ・チーム編成
- ・全ケースの支援進捗状況確認
- ・関係機関の役割整理



## 重層的支援会議

随時開催 本人同意あり

- \* チームによる支援方針
- ・役割分担、プラン作成
- ・モニタリング
- ・プラン適性の協議
- ・プラン終結時の評価
- ・社会資源の充足状況等の評価

モニタリング  
支援体制の  
全体の

終結  
本人の課題が整理され  
支援の見直し、支援機  
関の役割分担ができた  
段階で一旦終結

参加支援が必要

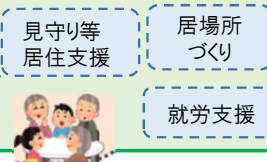
◆終結後も、支援の担当の  
「伴走支援」する体制を確保します

## ③参加支援

【甲賀市社協に委託】

本人のニーズを丁寧にアセスメントしたうえで、  
社会とのつながりを作るための支援を行う。

参加支援の場  
の創出



支援の実施  
プランの実行

モニタ

終結

個別課題  
地域課題の解決