



文化協会文化祭のご案内

さまざまな力作の展示や芸能発表など、日頃の活動の成果が各地域で発表されます。皆さんお誘い合わせの上、ぜひご覧ください。

| 名称 | 開催日 | 会場 | 内容 |
|--------------------|--------------------------------|------------------------|------|
| 水口町文化協会 第65回文化祭 | 10月27日(金)、28日(土) | あいこうか市民ホール 展示室 | 作品展示 |
| | 10月28日(土) | あいこうか市民ホール | 芸能発表 |
| 第19回 あいの土山文化祭 | 11月11日(土) 午後のみ、12日(日) | あいの土山文化ホール、 森林文化ホール | 作品展示 |
| | 11月12日(日) | あいの土山文化ホール | 芸能発表 |
| 第66回 甲賀町文化祭 | 11月3日(金・祝)～5日(日) | 甲賀中央公園体育館 | 作品展示 |
| | 11月4日(土) | 甲賀農村環境改善センター | 謡曲発表 |
| | 11月4日(土) | 甲賀匠の里 | 茶会 |
| 第57回 甲南町文化祭 | 11月5日(日) | 甲賀農村環境改善センター | 芸能発表 |
| | 11月9日(木)～11日(土)は午後のみ 12日(日) | 甲南情報交流センター、 甲南公民館 | 作品展示 |
| 11月12日(日) | 芸能発表 | | |
| 第54回 信楽芸術文化祭 | 未定 | 未定 | 作品展示 |
| | 11月12日(日) | 陶芸の森 信楽ホール | 芸能発表 |

問合せ 甲賀市文化協会連合会(事務局:社会教育スポーツ課 文化係 あいこうか市民ホール内 月曜休館)
TEL 62-2626 FAX 62-2625

家賃を最大2万円補助します

対象者 民間の賃貸住宅入居者で市営住宅入居基準等を満たす方
受付期間 10月2日(月)～13日(金)
補助件数 40件
 ※応募多数の場合は抽選(10月26日(木))
提出書類 申込書(住宅建築課窓口もしくは市HPよりダウンロード可)
提出場所 住宅建築課、土山・甲賀・甲南・信楽の各地域市民センター
 郵送での提出も可(受付期間内必着)

問合せ・申し込み 住宅建築課
 〒528-8502 水口町水口6053
 TEL 69-2212 FAX 63-4601



▲市HP

**首都圏で学ぶ学生の皆さんへ
令和6年度 湖国寮入寮生募集**

首都圏で学ぶ滋賀県出身者の学生生活を支援する湖国協会では、令和6年度の入寮生を募集しています。首都圏の大学等に進学を予定されている方は、下記までお問い合わせください。

場所 東京都武蔵野市西久保2-15-30 湖国寮
 ※JR中央線三鷹駅から徒歩10分
対象 18歳以上の大学、専門学校へ進学の学生
寮費 (1人部屋の場合) 1日2食付(朝夕食) 8.2万円/月
 ※電気・水道代は実費負担・
 年次途中の入寮可 **詳しくはこちら▶**
申込方法 電話・FAX

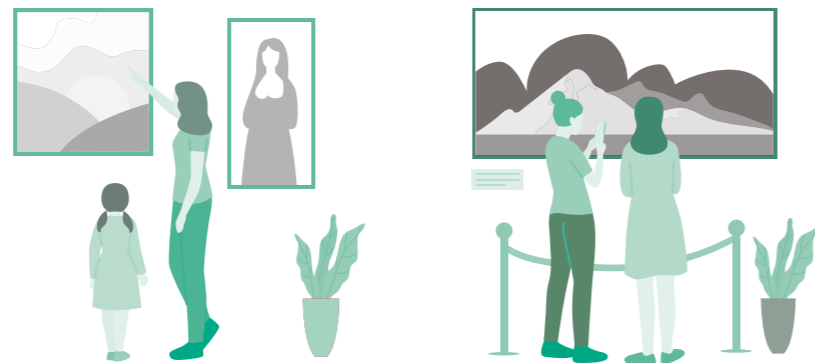
問合せ・申し込み 公益財団法人 湖国協会 湖国寮
 TEL FAX 0422-55-1135 (平日9時～17時)

簡単管理 全額非課税 掛金助成
 退職金は、国の制度を賢く活用

中退共 小企業 職金 済制度

「中退共」で検索!

(独)勤労者退職金共済機構
 中小企業退職金共済事業本部
 TEL (03) 6907-1234



AIイベント情報



甲賀市内のイベントはこちらからチェックしてね!



信楽陶器まつり

やきものファンおなじみの「信楽陶器まつり」を開催します。町内協賛店舗で、特別な割引や、スタンプラリーを実施し、素敵なお土産をご用意してお待ちしています。

日時 10月7日(土)～15日(日)
 ※営業時間は各店舗によります。
場所 信楽町内の協賛店舗 **HP▶**

問合せ 信楽陶器卸商業協同組合
 TEL 82-0039 FAX 82-3403

第42回文化書道展

日時 10月14日(土)9時30分～17時
 10月15日(日)9時30分～15時30分
会場 あいこうか市民ホール 展示室
入場料 無料 **主催** 文化書道滋賀甲賀支部

問合せ 田中書道院(田中)
 TEL 090-5252-1370

「くすり学習館企画展」開催

お茶やお酒とくすりとの関わり、そして信楽焼を展示し、甲賀の伝統的な地場産業の魅力を紹介します。

会期 10月7日(土)～令和6年9月23日(月・祝日)
開館時間 9時30分～17時
休館日 毎週月曜日(祝日の場合は翌日)
 年末年始(12月29日～1月3日)
入館料 無料 **場所** くすり学習館企画展示室

問合せ 甲賀市くすり学習館
 TEL 88-8110 FAX 70-3694

第41回かえで文化祭

日時 10月20日(金)～22日(日)9時～17時
内容 ●各種作品展
 ●キッズコーナー(射的・スーパーボールすくい等)
 ●模擬店(21日(土)のみ10時～15時まで)

場所・問合せ かえで会館(かえで児童館)
 TEL 86-4363 FAX 86-4958

**ミシガン州友好親善使節団受入
歓迎交流会**

甲賀市の姉妹都市である、アメリカミシガン州3都市(トラバースシティ、マーシャル、デウィット)から7名の方が甲賀市に来られます。ぜひ、一緒に交流しましょう。

日時 10月24日(火)14時～16時30分
場所 まるむ **定員** 50人 **参加費** (会員)無料、(一般)500円 **申込締切** 10月18日(水)

問合せ・申し込み (一社)甲賀市国際交流協会
 TEL 63-8728 FAX 70-6468
 ✉ mifa@mx.biwa.ne.jp

碧水荘文化祭

陶芸や書道などの展示や物販、体験会を行います。

日時 11月4日(土)13時～17時、
 5日(日)9時30分～15時
 ※開催日によって内容が異なります。
場所 あいこうか市民ホール

問合せ 老人福祉センター碧水荘
 TEL 62-6080(土日、祝日除く) FAX 62-6096

クリーンセンター滋賀感謝祭

日時 10月28日(土)10時～14時
場所 クリーンセンター滋賀(甲賀町神645)
内容 ①モデルロケット製作と打ち上げ(受付9時30分～11時受付 先着20人)
 ②小佐治すいりょう太鼓、
 六友会のパフォーマンス
 ③似顔絵コーナー(1枚500円～)
 ④エコクイズに挑戦
 ⑤地元特製「炊き込みごはん」(無料)ほか
 ※入場無料
 ※内容は変更となることがあります。

問合せ (公財)滋賀県環境事業公社
 TEL 88-9191 FAX 88-6322
 ✉ ccs-kousha@ac-koka.jp

