

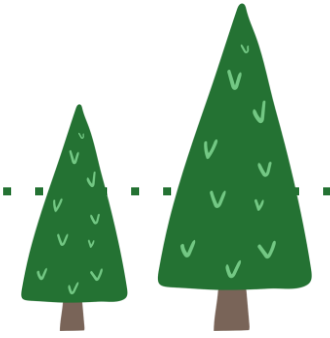
ただいまとおかえりが 飛び交うまち

チームわかば

隠岐菜月／泉佳南子／白井千尋



発表の流れ



01

ビジョンについて

02

重点政策①：子育て関連教室・交流政策

03

重点政策②：子ども同士の交流政策

04

予算について

Table of
Contents



ビジョンについて

01



○ビジョン○

ただいまとおかえりが飛び交うまち

○ビジョンの説明○

「ただいま」

→大体20～30代子育てでの**人生の転換期**に

甲賀市に戻ってきた方

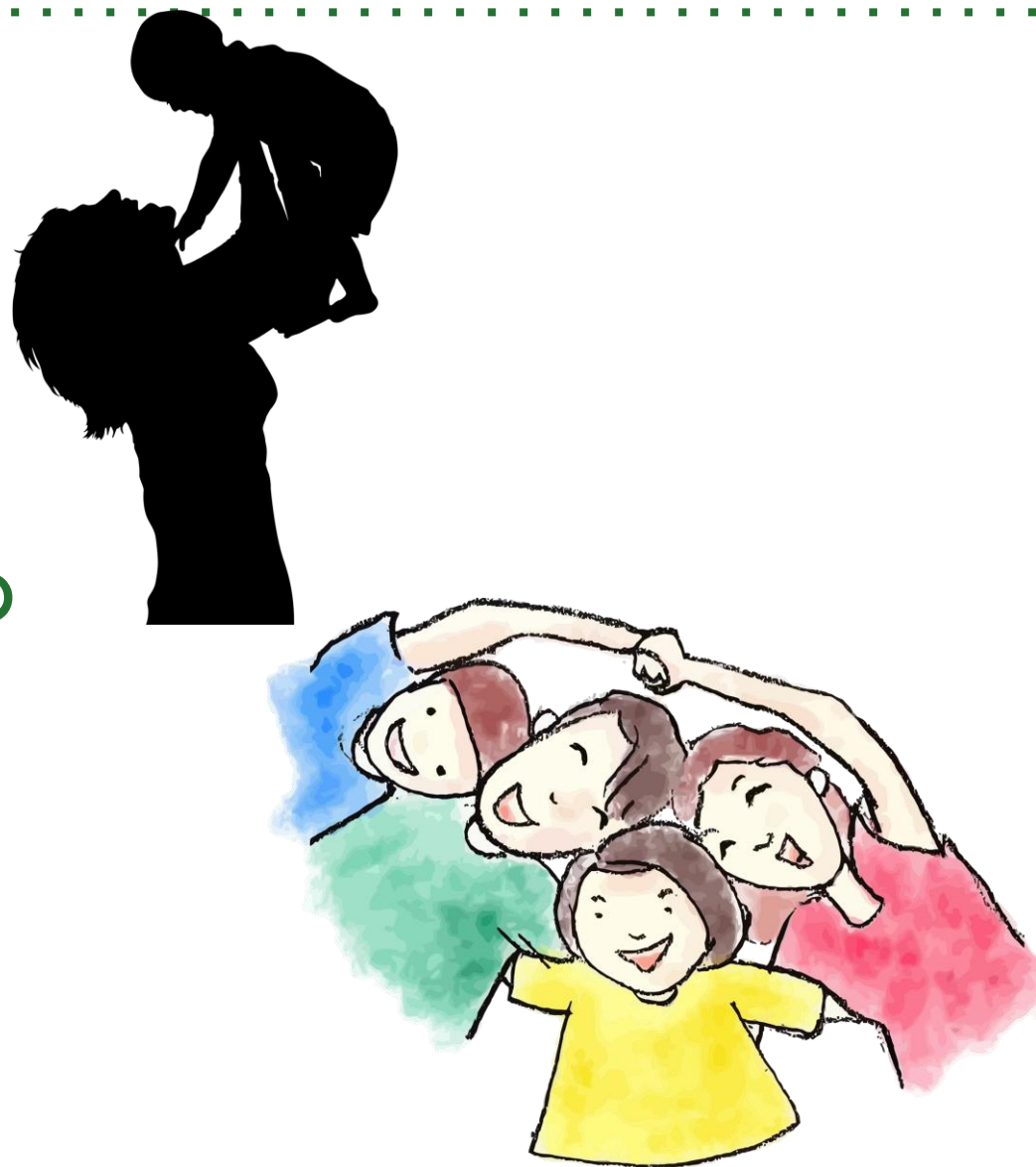
「おかえり」

→大体40代以上の方で**子育てが一段落**した方



○ビジョンの想起背景○

ずっと住み続けたい、帰ってきたくなる
甲賀市を目指しました。そのための方法の
一つとして、子育て政策をピックアップ
しました！





○実現したい2040年の甲賀市○

ただいま世代に対して、経済的・物資的な補助だけでなく、
子育ての心理的不安を解消できるような
助け合いの気風をもったおかえり世代がいて、
安心して子育てができている状態



○実現したい2040年の甲賀市○

年齢の違う子どもたちが一緒に遊び機会があり、
子どものうちから自分より年下の子に愛情を持って
接せられる・接する経験が、

「**出産・子育ての希望**」を芽生えさせる下地となっている



02

重点政策①

子育て関連教室・交流政策



0～2歳向けの教室を実施！

【内容】

親子向けの**離乳食教室**をメインとした子育て教室

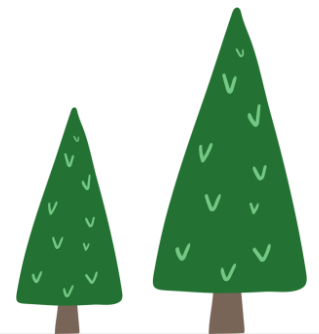
★概要★

離乳食教室：**栄養士**の方が講義

他の教室：**保育士**メインで遊び方教室や

寝かしつけ教室などの講義

教室が終わった後は
離乳食試食会！



★詳しい実施概要★

- 開催人数：約15組
- 開催回数・曜日：月3回/平日

(月2→離乳食教室 月1→他の教室)

- 場所：甲賀市の施設

(調理可能なところや多目的室)



★詳しい実施概要★

- 時間：教室＋交流会14時～16時

※交流会→ママ友などの交流！

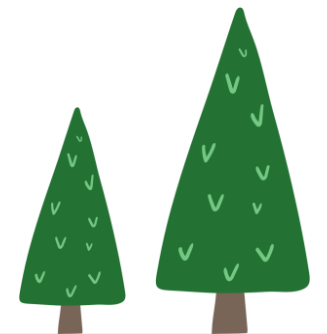
- 運営主体/人員：甲賀市職員

+ 栄養士・保育士(各1~2人)ボランティア (各3~4人)

※ボランティア募集方法

→広報紙、敬老会での告知&中学校、高校

ボランティアには
子育て経験者を呼ぶ



★親子の募集方法★

★健診時に下記登録を呼びかける！！

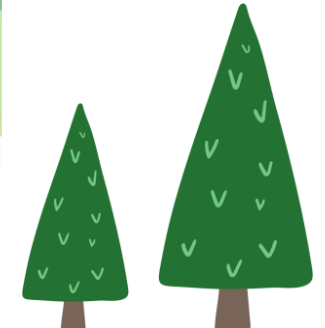
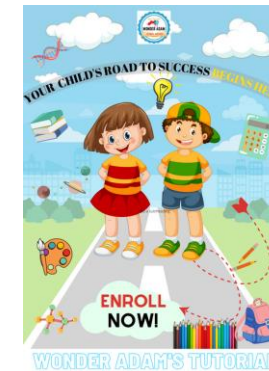
- LINE、インスタでの告知
- 甲賀市にあるアプリで参加予約（プレママ教室みたいに！）
- HP、ポスターでの告知



★月ごとに参加する人を限定する！！

例) 4月開催のとき 参加対象は令和×年9月生まれ

5月開催のとき 参加対象は令和×年10月生まれ



03

重点政策②

子ども同士の交流政策





小学生~大学生と未就学児との交流

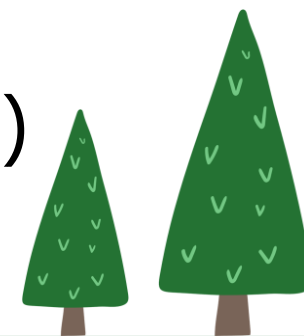
【内容】

安全面の考慮からボードゲームなど**大人数**で楽しめるもの
★全体規模感★

7学区で4000~5000人

1学区あたり：週25人参加×48週（お盆・年末年始除く）

=1200人 7学区で開催！！



★詳しい実施概要★

- 開催人数：約25人
- 開催回数・形式：月4回（週1回）

（中学校の学区ごとに開催、行く学区は自由）

- 場所：学童施設

まる一むなどの甲賀市の施設

- 運営主体：甲賀市（委託先→学童）



★募集方法★

★市立小中高にチラシ配布！（学期はじめ）

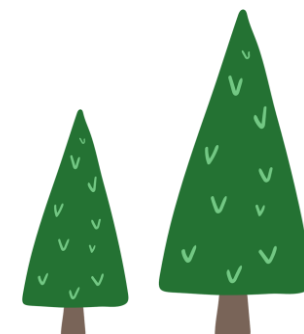
→小中の場合には親に伝わりやすい

★幼稚園、保育園にチラシ掲示！

★大学には学内サイト、掲示板

→半年に1回

★その他、市のHP、ポスターで宣伝！！





予算について



04

約54万円（1年間）

【詳しい内訳（施設代、食材費）】

※離乳食教室→10時から17時 その他の教室→13時から17時

○離乳室教室に関わる予算（※北海道旭市参考）

→食材費 1回あたり1000円想定

1000円×月2回×12か月＝1年間で約24000円

○施設代（甲賀市の公民館等を利用）

調理室：400円 会議室：300円 ホール：500円

→1回あたり6300円で、1年間で151,200円



【詳しい内訳（人件費）】

○栄養士

→市の常駐の方をお呼びするので予算に含まない

○保育士（派遣会社からお呼びする）

→1人1回開催あたり（※上段：離乳食教室 下段：その他教室）

保育士：1300×7＝9100円 派遣会社：390×7＝2730円

1300×4＝5200円 派遣会社：390×4＝1560円

1年間で人件費は、365,040円！！



約6,2万円（1年間）

【詳しい内訳】

○チラシ作成費用（小学校～高校生、市役所、幼稚園）

→各小中高に1人1枚渡せるようにする

4698人（小）＋2681人（中）＋1887人（高）＋200人（市、大学）

=約9500部

9500部3学期分印刷すると、約62000円！

THANK YOU!

ありがとうございました