

令和6年度 一般会計当初予算（浄化槽関係）資料

汚水処理施設整備構想の合併浄化槽区域等において、快適な生活環境の向上と公共用水域の水質保全を図るため、合併浄化槽の設置及び機能維持を促進するための費用補助を行います。

1. 歳出予算

予算書P215 4款 衛生費 2項 清掃費 2目 し尿処理費  
03 小型合併浄化槽設置推進事業

1.4節 使用料及び賃借料 ..... 6.60千円

①物品借上料 浄化槽台帳システム利用料 6.60千円

1.9節 負担金補助及び交付金 ..... 33,813千円

①浄化槽放流水検査負担金 検体数 124件 518千円

②県浄化槽設置推進協議会負担金 30千円

③浄化槽設置整備事業補助 16,868千円

合併浄化槽区域及び公共下水道等の供用開始が7年以上見込まれない区域における合併浄化槽の設置に対して補助を行います。

住宅用 30基、企業用 3基

④浄化槽設備修繕補助 2,175千円

合併浄化槽区域及び公共下水道等未供用区域の合併浄化槽の修繕にかかる費用の一部を補助します。

46基 補助率1/2

補助限度額 50人槽以下 100千円

51人槽以上 300千円

⑤浄化槽設置面的整備事業補助 1,400千円

合併浄化槽区域内の維持管理組合に対し、短期間で集中的に行う面的整備事業での設置基数に応じて補助を行います。

5基（信楽町西地区）

⑥下水道対象区域外浄化槽設置補助 1,400千円

合併浄化槽区域において、面的整備事業対象外の住宅用合併浄化槽の設置に対し補助を行います。

10基

⑦浄化槽維持管理事業補助 11,400千円

面的整備事業を実施した維持管理組合に対し、合併浄化槽の維持管理にか

かる費用の一部を補助します。

570基（信楽町多羅尾、神山、杉山、柞原、田代、江田、小川、西地区）

⑧水洗化改造資金融資あっせん利子補給補助 22千円

融資あっせん事業により融資を受け、合併浄化槽に接続した方に利子補給を行います。

補助率2/3以内

2.1節 貸付金 1,000千円

①宅内排水設備資金融資預託 1,000千円

融資あっせん事業に伴い、金融機関に対して融資資金の一部を預託します。

## 2. 歳入予算

予算書P33 15款 国庫支出金 2項 国庫補助金 3目 衛生費国庫補助金

2節 清掃費国庫補助金 3,312千円

①循環型社会形成推進交付金 552千円

浄化槽設置事業 4基（補助率1/3）

②地方創生汚水処理施設整備推進交付金 2,760千円

浄化槽設置事業 20基（補助率1/3）

予算書P41 16款 県支出金 2項 県補助金 3目 衛生費県補助金

2節 清掃費県補助金 5,700千円

①自治振興交付金（浄化槽維持管理事業） 5,700千円

570基（補助率1/2）

予算書P45 16款 県支出金 2項 県補助金 7目 土木費県補助金

4節 都市計画費県補助金 3,312千円

①汚水処理施設整備接続等交付金 3,312千円

浄化槽設置事業 24基（補助率1/3）

予算書P55 21款 諸収入 3項 貸付金元利収入 2目 衛生費貸付金元利収入

1節 清掃費貸付金元利収入 1,000千円

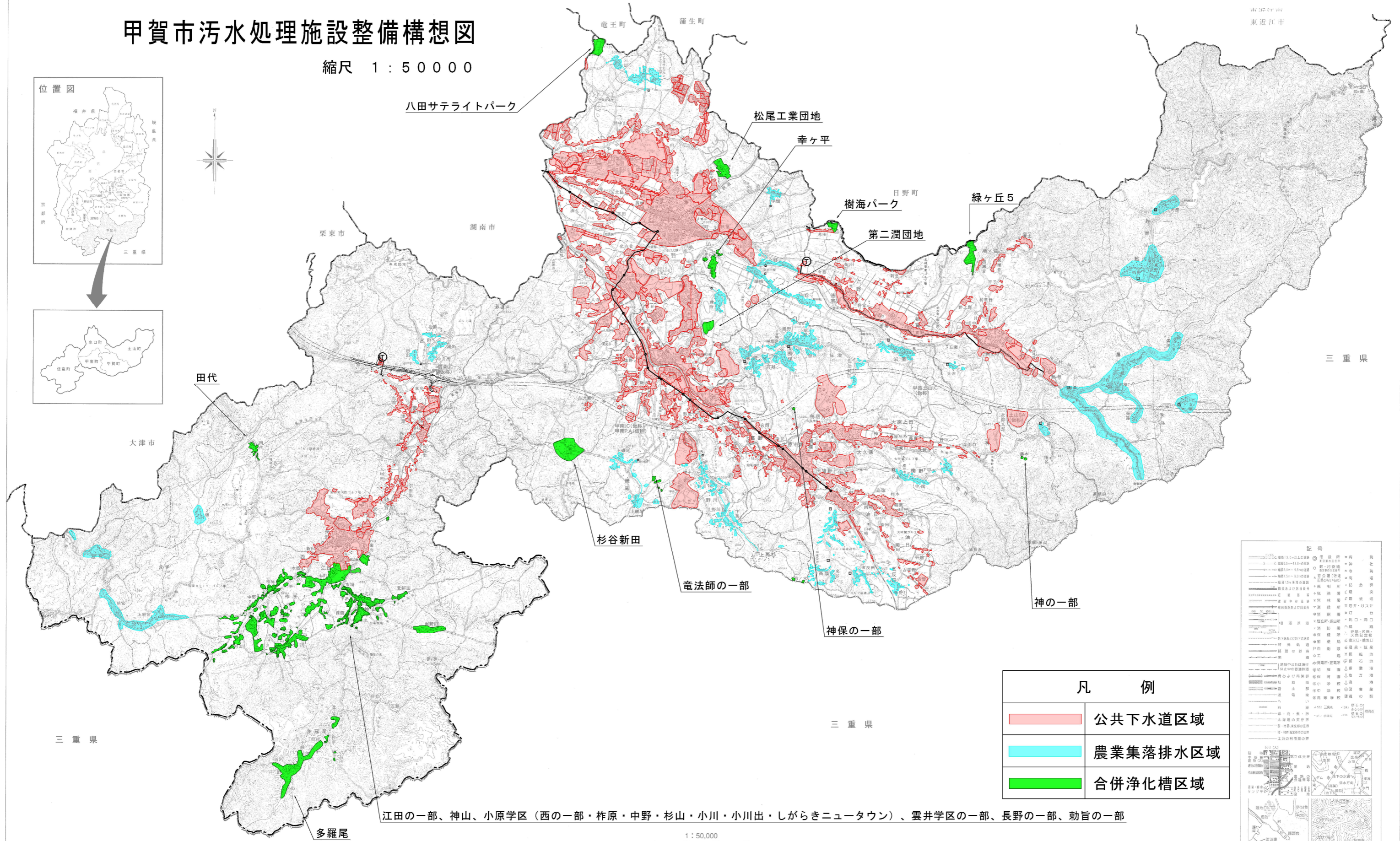
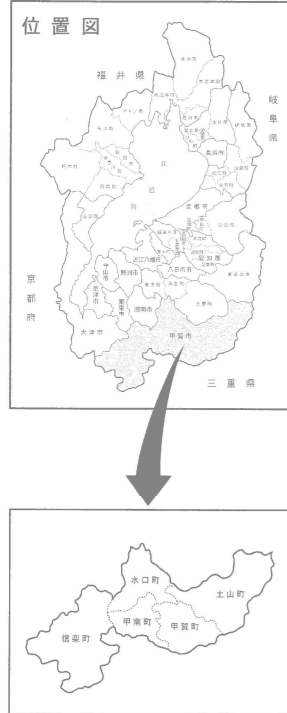
①水洗化促進融資預託金返戻金 1,000千円

## 3. 甲賀市汚水処理施設整備構想図

次頁による

# 甲賀市汚水処理施設整備構想図

縮尺 1 : 50000



凡 例	
<span style="background-color: #f8d7da; border: 1px solid #f5c6cb; display: inline-block; width: 20px; height: 10px;"></span>	公共下水道区域
<span style="background-color: #d1ecf1; border: 1px solid #bee5eb; display: inline-block; width: 20px; height: 10px;"></span>	農業集落排水区域
<span style="background-color: #d4edda; border: 1px solid #c3e6cb; display: inline-block; width: 20px; height: 10px;"></span>	合併浄化槽区域

**記号**

- 市庁舎
- △ 支庁庁舎
- 町庁舎
- ◇ 村庁舎
- ▽ 特別区庁舎
- ◇ 公立学校
- ◇ 私立学校
- ◇ 幼稚園
- ◇ 保育園
- ◇ 児童館
- ◇ 公民館
- ◇ 図書館
- ◇ 体育館
- ◇ 公園
- ◇ 公園緑地
- ◇ 緑地
- ◇ 河川
- ◇ 池
- ◇ 湖
- ◇ 山
- ◇ 峠
- ◇ 橋
- ◇ 道路
- ◇ 鉄道
- ◇ 水路
- ◇ 境界線
- ◇ 境界点
- ◇ 境界線
- ◇ 境界点

江田の一部、神山、小原学区（西の一部・柞原・中野・杉山・小川・小川出・しがらきニュータウン）、雲井学区の一部、長野の一部、勅旨の一部

1 : 50,000