

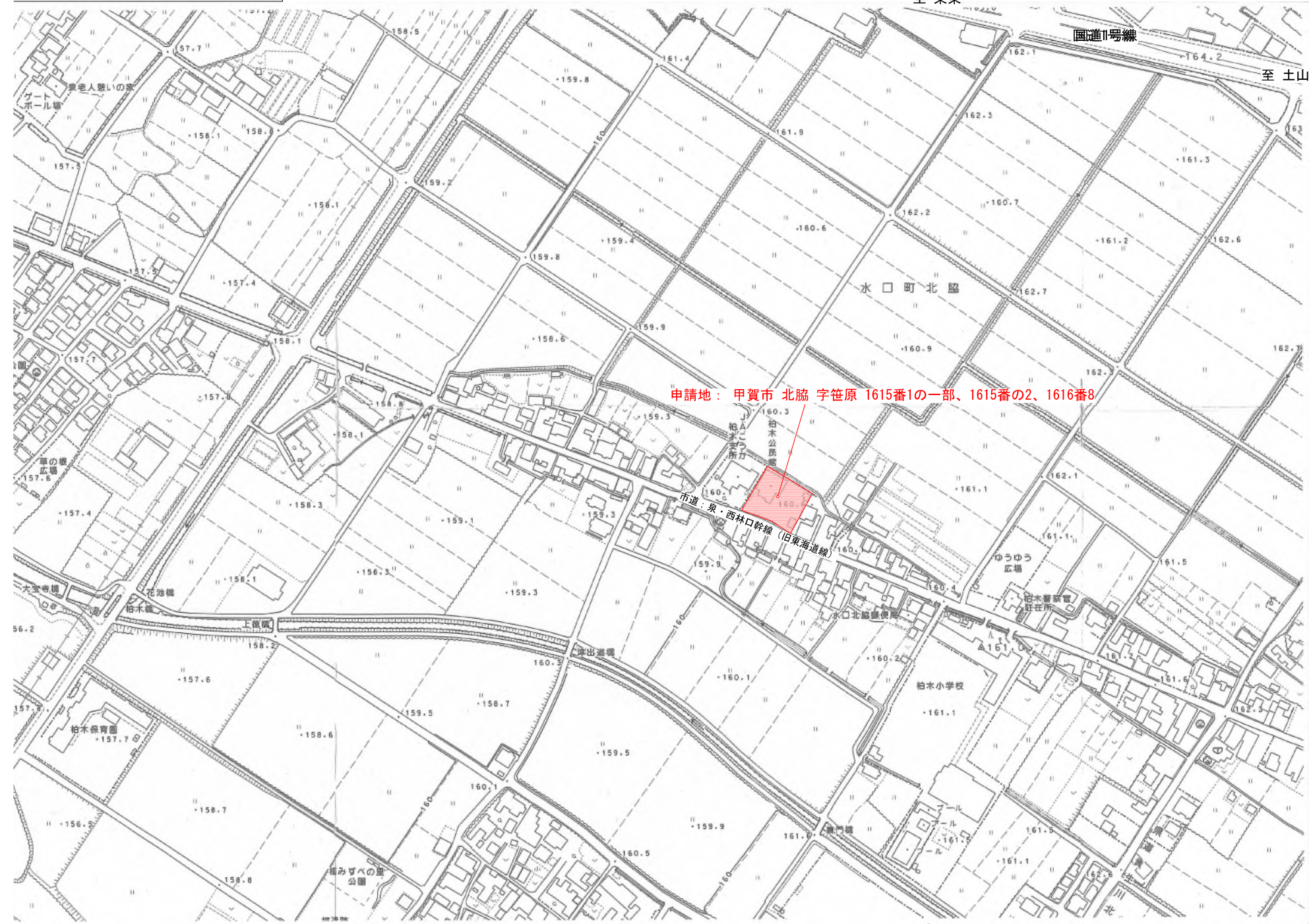
令和6年3月定例会 総務常任委員会 資料
 関連議案番号：議案第38号
 所管課名：総合政策部市民活動推進課

- 【工事の名称等】 令和5年度 第131号
 (仮称) 柏木コミュニティセンター外改築工事 (建築主体工事)
- 【工期 (予定)】 本契約成立の日から5日以内 ~ 令和7年2月28日まで
- 【契約の相手方】 京都建物仕正株式会社 代表取締役 辻 政 志
- 【契約の方法】 一般競争入札
- 【契約金額】 279,400,000円
- 【工事内容】 (仮称) 柏木コミュニティセンター
 木造 平屋建て 延床面積 481.35㎡
 水口方面隊第3分団第5班消防車庫・詰所
 木造 平屋建て 延床面積 90.56㎡
 上記工事における建築主体工事

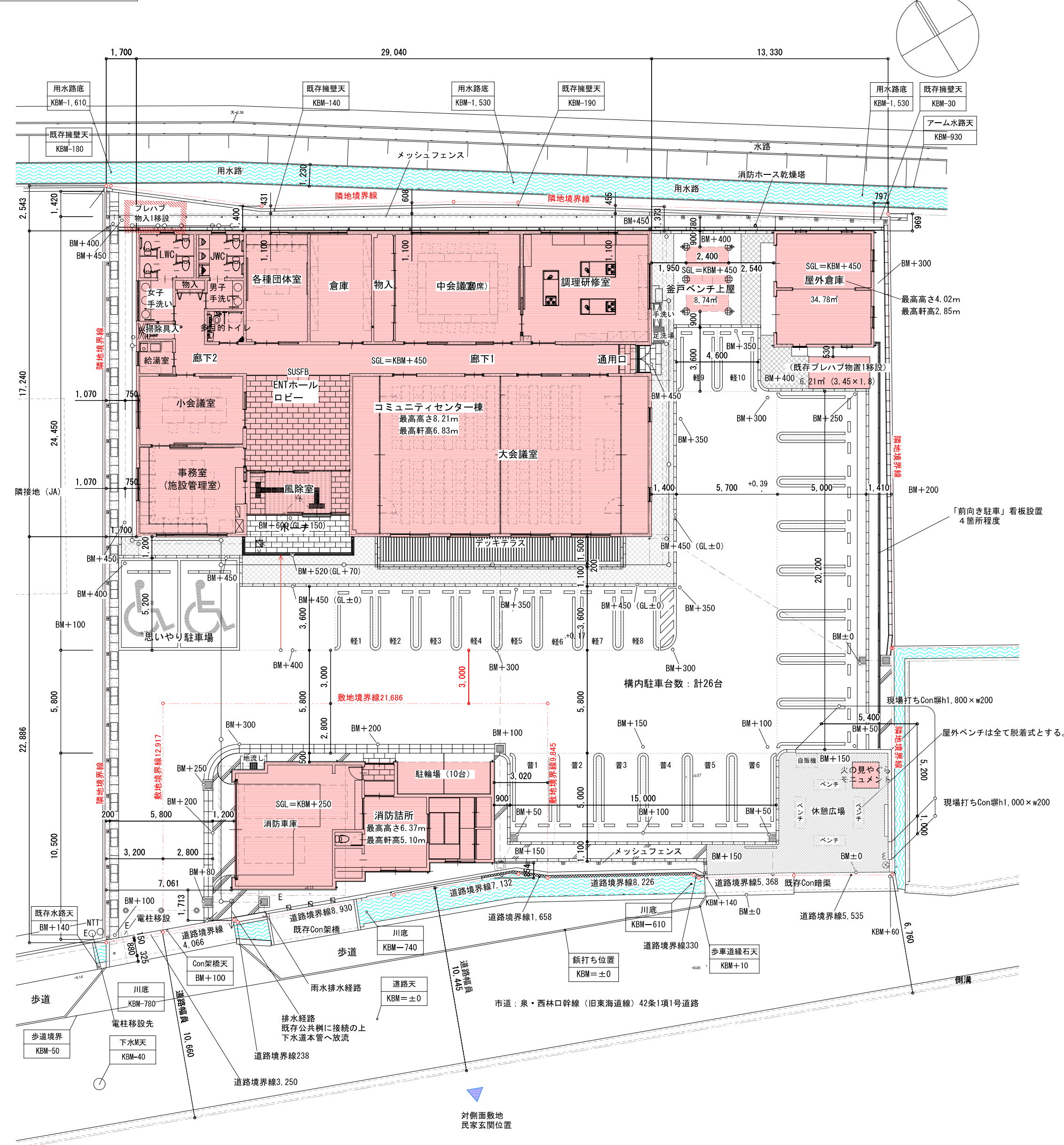
【主な施設内容】

区 分	室 名	床 面 積 (㎡)	備 考
コミュニティセンター	大会議室	151.20	
	中会議室	44.64	
	調理室	44.64	
	各種団体室	22.32	
	小会議室	24.00	
	事務室	30.00	
	倉庫	22.32	
	エントランスホール、ロビー	43.20	
	トイレ	37.20	
	廊下・風除室等	61.83	
	合 計	481.35	
釜戸ベンチ	釜戸ベンチ上屋	8.74	
	合 計	8.74	
屋外倉庫	屋外倉庫	34.78	
	既存物置 (移設)	6.21	
	合 計	40.99	
消防車庫・詰所	消防車庫	44.63	
	消防詰所	36.00	
	駐輪場	9.93	10台分
	合 計	90.56	

附近見取り図 1/4,000



配置図 1/200

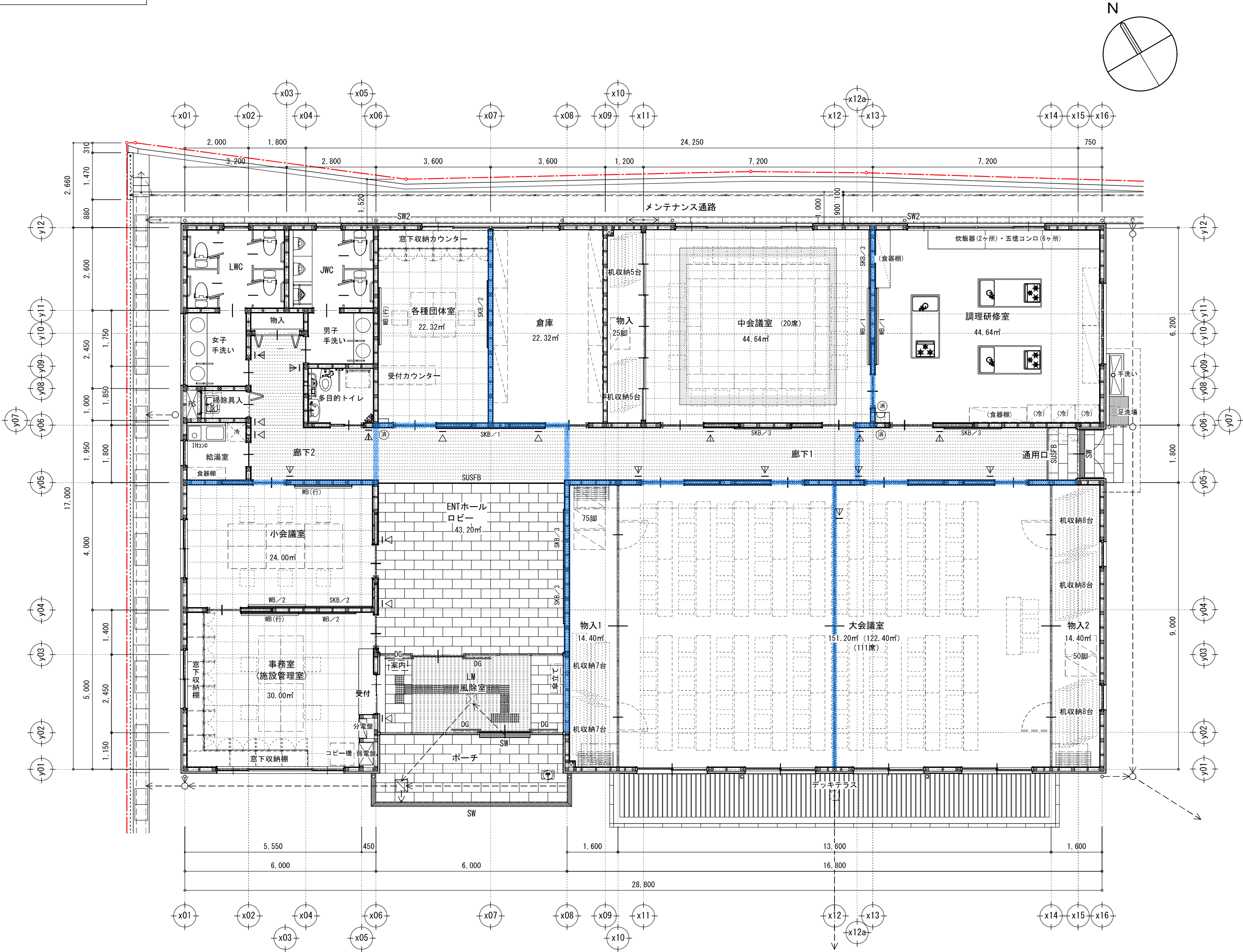


工事概要								
敷地の区分	コミュニティセンター棟					消防詰め所棟		
建設場所	滋賀県 甲賀市 水口町北脇 字笹原 1615番1の一部、1615番の2、1616番8					滋賀県 甲賀市 水口町北脇 字笹原 1615番1の一部		
用途地域	指定なし					指定なし		
敷地面積	1,475.70㎡					242.35㎡		1,718.05㎡
建物面積他 構造、高さ等	建物名称	コミュニティセンター	倉庫	釜戸ベンチ上屋	物置	合計	消防詰め所	全体面積
	建築面積	501.84㎡	34.78㎡	8.74㎡	6.21㎡	551.57㎡	90.56㎡	642.13㎡
	床面積	481.35㎡	34.78㎡	8.74㎡	6.21㎡	531.08㎡	90.56㎡	621.64㎡
	工種	新築	新築	新築	移築	—	新築	—
	構造	木造	木造	木造	プレハブ 軽量鉄骨造	—	木造	—
	軒の高さ	6.95m	2.85m	2.50m	2.10m	—	5.10m	—
	最高の高さ	8.21m	4.02m	3.25m	2.20m	—	6.37m	—
	建ぺい率	37.38%					551.57/1,475.7	37.37%
容積率	35.99%					531.08/1,475.7	32.87%	79.65/242.35

工事対象建物
 グレーの着色のある敷地は別敷地とします。
 ※ 道路斜線制限にかかる建物なし

工事名	(仮称) 柏木コミュニティセンター外改築工事
-----	------------------------

図名	附近見取り図	1/4,000 (A2)	SIGN	No 05 84	DATE	建築事務所 環境デザイン 一級建築士 大臣登録：第247412 横田 隆
	配置図	1/200 (A2)				
	工事概要	1/285 (A3)				

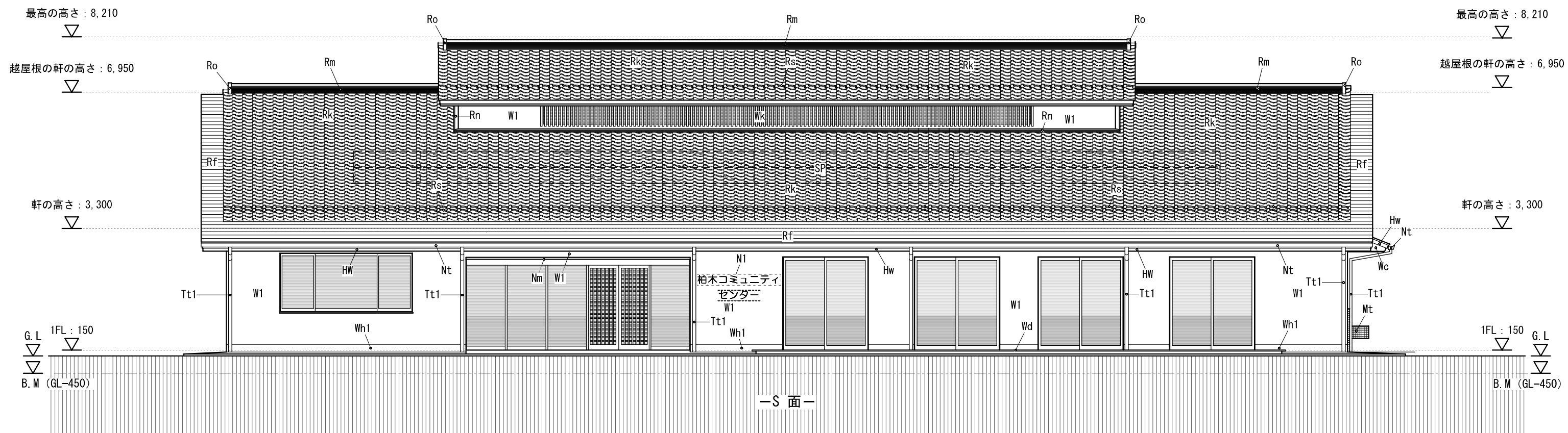


※ 給水装置の構造及び材質について、水道法施行令第6条の基準に基づき適切に施工する
 ※ 下水道法第10条に基づき適切に排水設備を施工する
 ※ 液化石油ガスの保安の確保及び取引の適正化に関する法律第38条の2の規定に基づき適切に施工する
 ※ 火気使用室
 内装仕上げ：壁PB12.5下地の上クロス貼り (QM-0803)
 天井PB9.5下地の上岩綿吸音板t9.0貼り (NM-8599)
 換気設備：建築基準法施行令第20条-3に適合
 ※ 建築基準法第20条1項4号イに該当する
 ※ シックハウス関係
 室内に面する部分：F☆☆☆☆材のみ使用・クロロピリホスを添加した材料の使用なし
 天井裏等：第1種・2種ホルムアルデヒド発散材料の使用なし
 ※ 小屋裏隔壁を給水管、配電管等が貫通する部分の措置については、法112条20によるものとする
 ※ 小屋裏隔壁を換気、冷暖房等の風道が貫通する部分の措置については、法112条21によるものとする

符号	位置or名称	仕上げ・仕様
LM	玄関マット	ハードアルミブラシマット(点字鉤取付) ※4方SUSアングル枠取付 マット下排水網(300角×h300/細目グレーティング蓋共)
SW	SUS溝蓋	SUS平行グレーティング溝蓋w150 受枠共 排水溝モルタル塗りw120×60~150/排水管VUφ75-2本抜き
SW2	排水溝	排水溝w150×h60~h200 Znメッキリップ溝蓋w190×L=995 ※縦縫取り合いは穴明け加工
WB/1	白板(大)	アルミ枠ホワイトボード (w2,400×h1,200) ※マーカー受け、マーカーBox共
WB/2	白板(中)	アルミ枠ホワイトボード (w1,800×h1,200) ※マーカー受け、マーカーBox共
WB(行)	行用白板	アルミ枠ホワイトボード (w1,800×h1,200) 行用線引き ※マーカー受け、マーカーBox共
SKB/1	マグネット併用掲示板	アルミ枠パンチング鋼板掲示板 (w3,400×h1,200)
SKB/2	マグネット併用掲示板	アルミ枠パンチング鋼板掲示板 (w2,100×h1,200)
SKB/3	マグネット併用掲示板	アルミ枠パンチング鋼板掲示板 (w1,800×h1,200)
消	消火器Box	埋込型消火器Box (消火器ABC10型共)
郵便受け	郵便受け	SUS製既成品(脚付)w390×Boxh600(全高1,300)×d300 ※ダイヤルナンバー錠、他附属金物一式 自立型郵便受け(前入後出しタイプ) ※基礎は地中梁併用
室内1	館内案内板	SUS自立型 w600×d450×h1,000/館内案内板アルミパネルフィラッシュt40 シルク印刷写植仕上げ、UV点字文字入
傘立て	傘立て	SUS/パネル既成傘立てユニット60本用 w910×d320×h500 キャスター付き ※水受けパネル付き、鍵なし、筒状タイプ
DG	引戸ガード	ZnメッキFB-16×32×L=900×h900/4ヶ所 アクリル樹脂焼付け塗装
SUSFB	床見切り	SUS/FB-5×30 HL仕上げ
置きタタミ	置きタタミ	置きタタミ ※w820×d820×t13×36枚 機械すき和紙織物インシュレーションボード芯n裏面防滑シート張り
小屋裏隔壁	小屋裏隔壁	法114条3項 小屋裏隔壁：PB t 9.5下貼りの上、PB12.5張り ※小屋裏、外壁面、天井裏面の複雑な取合いは、グラスウール充てん、またはロックウール 吹付等により隙間なく不燃材で納めるものとする。
▽	室名サイン	アルミ枠面付け形アクリル板UV塗装室名サイン200角
▽	室名サイン	アルミ枠持出し形アクリル板UV塗装室名サイン200角
▽	ピクトサイン	アルミ枠面付け形アクリル板UV塗装ピクトサイン200角
▽	ピクトサイン	アルミ枠持出し形アクリル板UV塗装ピクトサイン200角

室名	調理研修室	
3口ガスコンロ	3台	5.47Kw/H
1口ヒューズコック	8個	2.38Kw/H
Q=	35.45 (16.41+19.04)	
V=KQ	K:40×35.45Kw/H	
V=	40×0.93 m³/(Kw・H)×35.45Kw	
V=	1,318.74m³/H < 1,500m³/H	
使用機器	FE1-1500 x 1台(ストリートロコファン)	

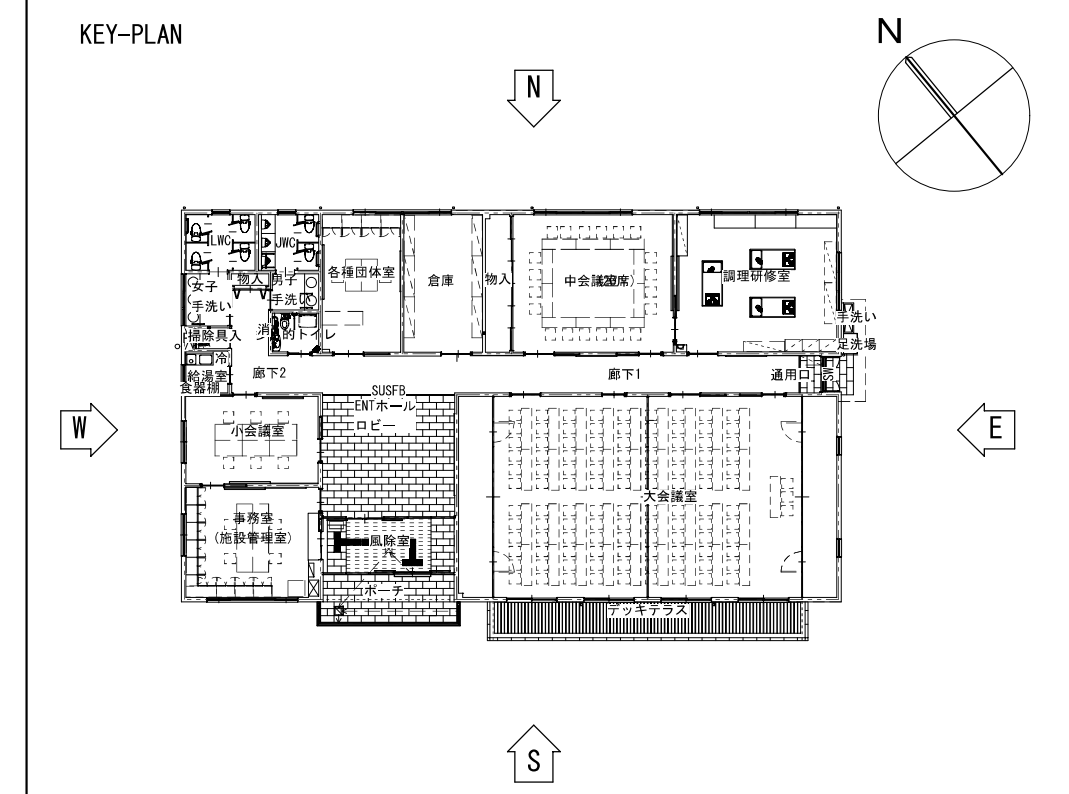
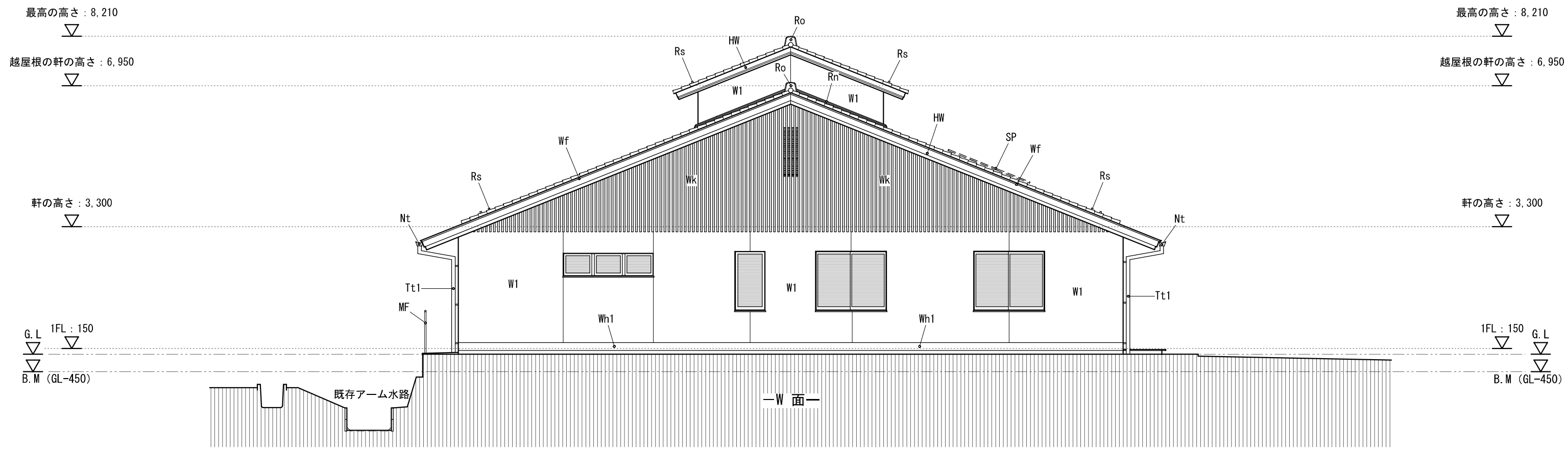
南立面図 1/100



外装仕上げ表

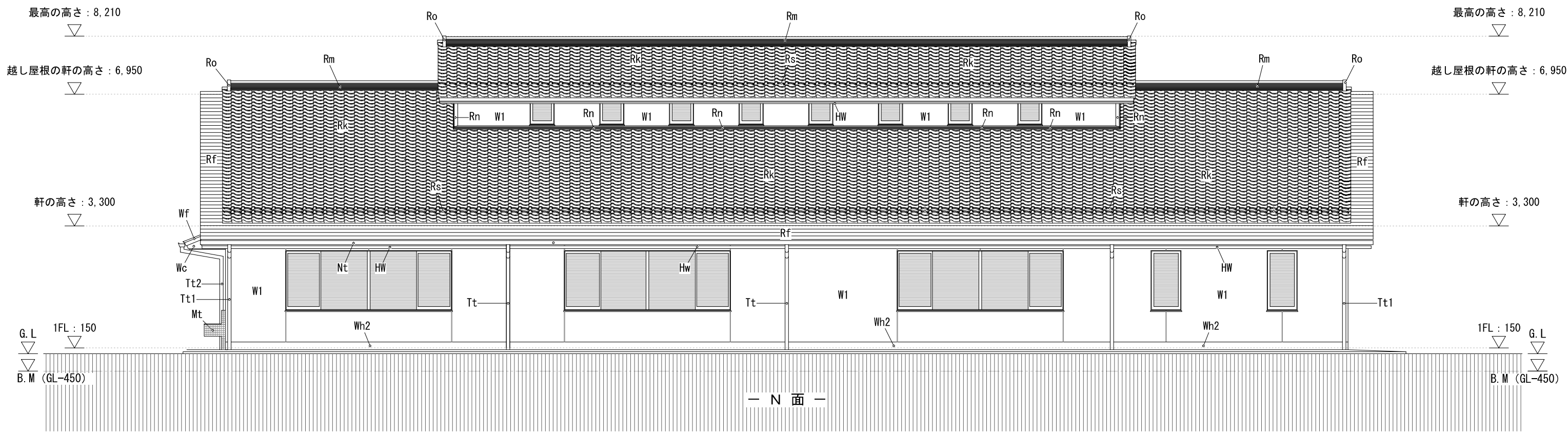
符号	位置	仕 上 げ
Rk	日本瓦葺き	棧瓦(いぶし瓦) ※左、右袖瓦、軒先一文字瓦 PF外断熱下葺き材
Ro	鬼瓦	かえず又ぎ瓦+京花巴瓦
Rm	棟瓦	棟瓦1枚+のし瓦5枚敷き(腰屋根部分は3枚敷き) Mo充てん、見掛け部しっくい塗り
Rn	のし瓦	のし瓦3枚敷きMo充てん(一部2枚敷き) 壁面取り合い、見え掛け部漆喰塗り
Rs	雪止め瓦	雪止め棟瓦(いぶし瓦)
SP	太陽光パネル	(電気設備工事: パネル取り付けフレーム共) ※パネル支持瓦は建築工事
Rf	金属屋根平葺き	GL鋼板t0.5平葺き、ゴムアスルーフィングt1.0下葺き
Wf	金属屋根水切り	着色GL鋼板t0.5曲げ加工
Hw	破風板鼻隠し	木破風板及び、鼻隠しt25×150(寄木集成材)の上、防腐、防蟻処理 GL鋼板t0.4曲げ加工の上、接着張り
Nt	軒樋	アルミ軒樋 w170×h105程度(押出し成形品前高タイプ) B2仕上げ アルミ落ち葉除けネット付・SUS専用取り付け金物@≦600
Tt1	縦樋 1	アルミ管φ89×t1.3(押出し成形品) B2仕上げ ※足元アルミ掃除口付
Tt2	縦樋 2	アルミ管φ60×t1.3(押出し成形品) B2仕上げ
W1	外壁 1	外壁下地用PB耐力面材 t9.5下地、透湿シート張り 外断熱PF板 t50張りの上、GWネット張り、樹脂Mo下地調整材 しごきの上、外装仕上げ塗材権引仕上げ
Wc	外壁 2	ドロマイドプラスター塗
Wk	縦格子	アルミ押出し成形品w30×d60@100 不燃シート貼り 下地金物止め
Wh1	巾木	Con所り仕上げ(ビシャンたき)の上、シリコン系撥水材塗布
Wh2	巾木	Con打ち放し仕上げの上、シリコン系撥水材塗布
N1	館銘板1	SUS t3.0切り文字270角(柏木コミュニティセンター)丸ゴシック体12文字HL仕上げ 足金物φ4.5×h30/SUS丸鋼HL仕上げ
Wd	デッキテラス	再生合成木材 t25
Mt	モザイクタイル張り	50角モザイクタイル張り
Nn	軒天見切り	SUS-FB t5.0×40HL仕上げ(下地: L-40×40×3) SUSビス止め
MF	メッシュフェンス	メッシュフェンス: h1200

西立面図 1/100

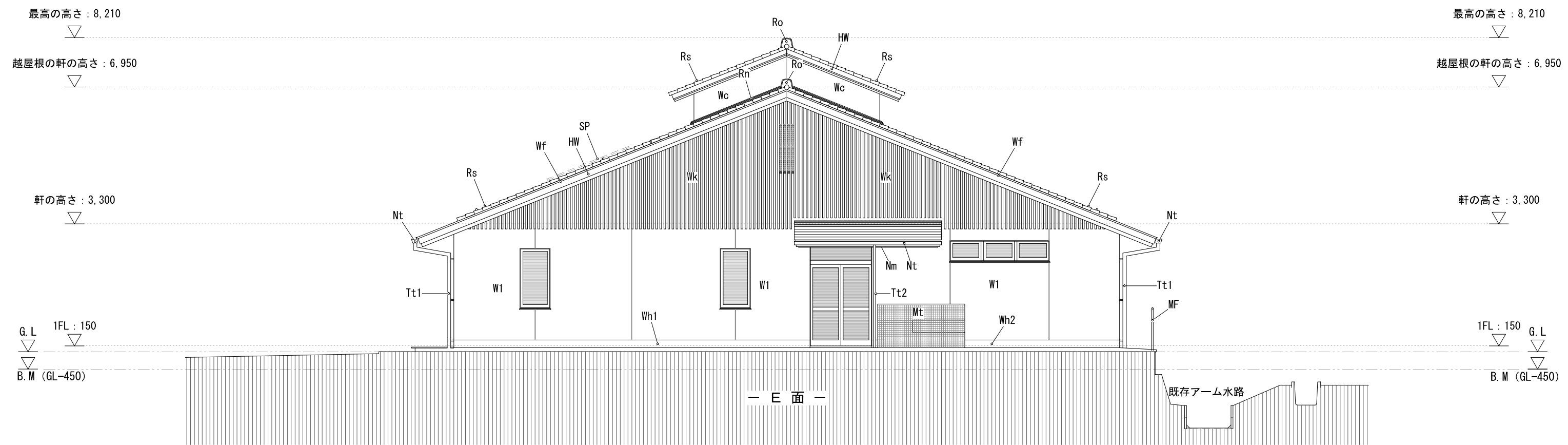


工事名	(仮称) 柏木コミュニティセンター外改築工事	コミュニティセンター棟	図名	南立面図	1/100 (A2)	SIGN	No	10 / 84	建築事務所 環境デザイン
				西立面図	1/100 (A2) 1/143 (A3)				
							DATE		一級建築士 大臣登録: 第247412 横田 隆

南立面図 1/100



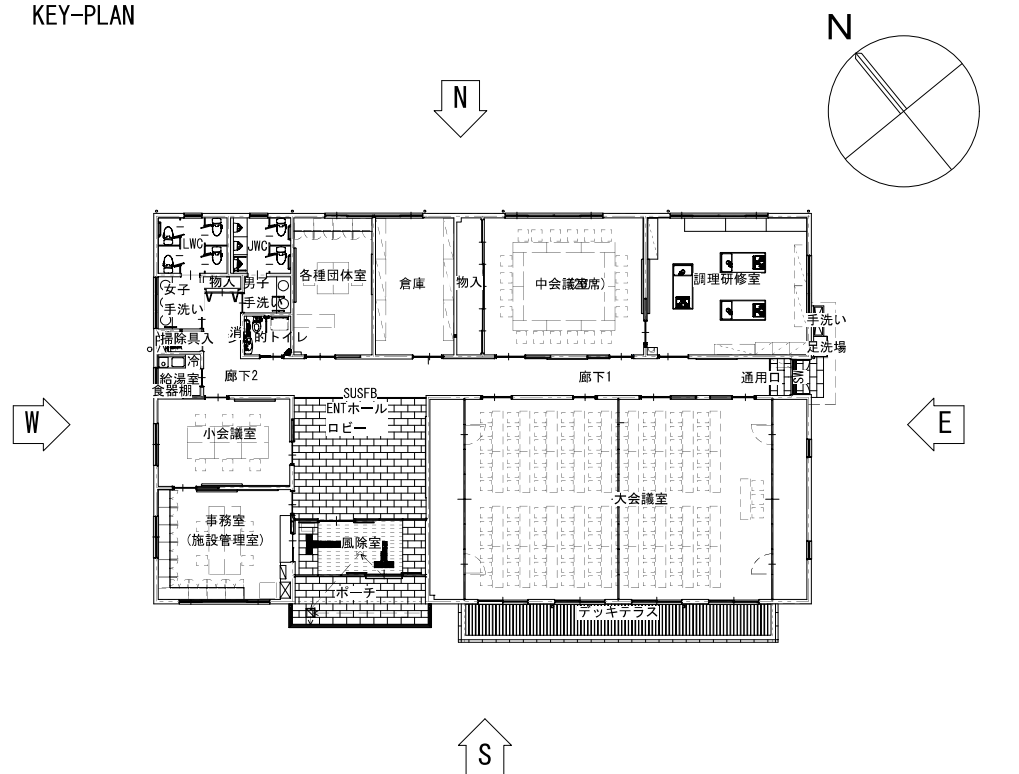
西立面図 1/100



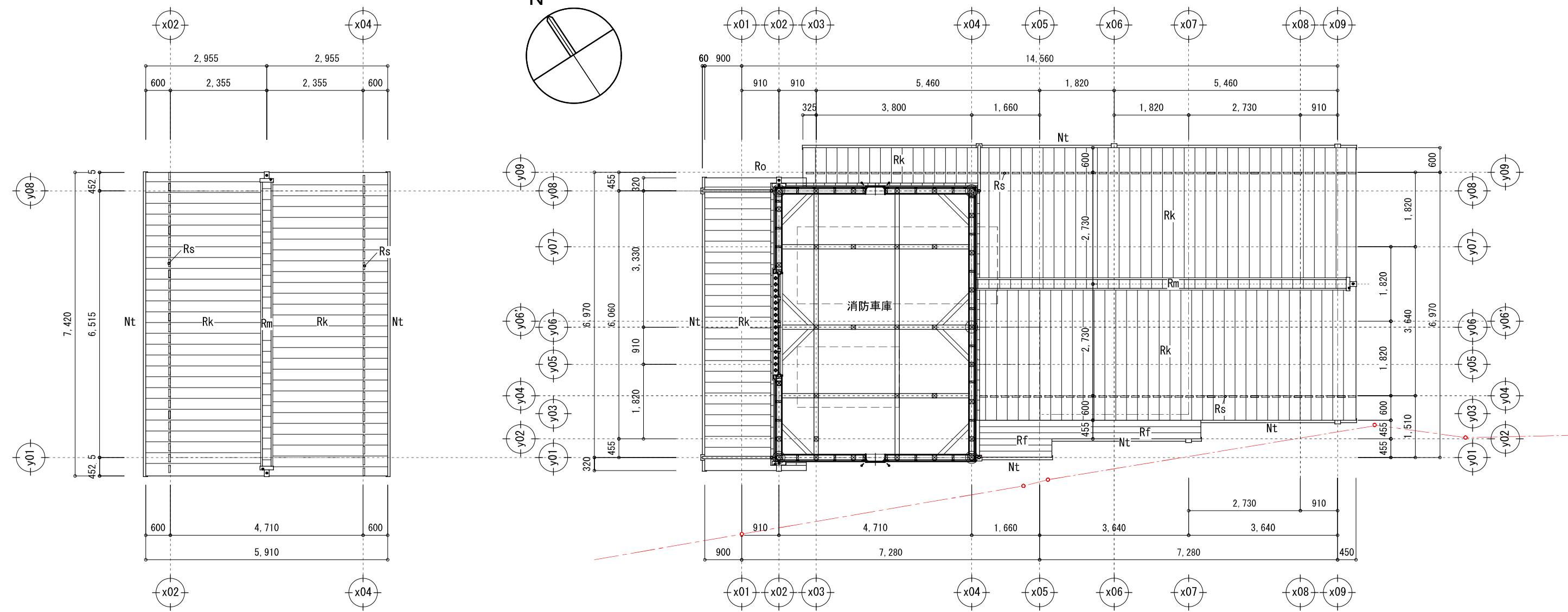
外装仕上げ表

符号	位置	仕 上 げ
Rk	日本瓦葺き	棧瓦 (いぶし瓦) ※左、右袖瓦、軒先一字瓦 PF外断熱下葺き材
Ro	鬼瓦	かえず又ぎ瓦+京花巴瓦
Rm	棟瓦	棟瓦1枚+のし瓦5枚敷き (腰屋根部分は3枚敷き) Mo充てん、見掛け部しゅくい塗り
Rn	のし瓦	のし瓦3枚敷きMo充てん (一部2枚敷き) 壁面取り合い、見え掛け部漆喰塗り
Rs	雪止め瓦	雪止め棧瓦 (いぶし瓦)
SP	太陽光パネル	(電気設備工事: パネル取り付けフレーム共)※パネル支持瓦は建築工事
Rf	金属屋根平葺き	GL鋼板t0.5平葺き、ゴムアスルーフィングt1.0下葺き
Wf	金属屋根水切り	着色GL鋼板t0.5曲げ加工
Hw	破風板鼻隠し	木破風板及び、鼻隠しt25×150(寄木集成材)の上、防腐、防蟻処理 GL鋼板t0.4曲げ加工の上、接着張り
Nt	軒樋	アルミ軒樋 w170×h105程度 (押し出し成形品前高タイプ) B2仕上げ アルミ落ち葉除けネット付・SUS専用取り付け金物@≦600
Tt1	縦樋 1	アルミ管φ89×t1.3 (押し出し成形品) B2仕上げ ※足元アルミ掃除口付
Tt2	縦樋 2	アルミ管φ60×t1.3 (押し出し成形品) B2仕上げ
W1	外壁 1	外壁下地用PB耐力面材 t9.5下地、透湿シート張り 外断熱PPF板 t50張りの上、鋼ネット張り、樹脂φ下地調整材 しごきの上、外装仕上げ塗材掃引仕上げ
Wc	外壁 2	ドロマイドプラスター塗
Wk	縦格子	アルミ押し出し成形品w30×d60@100 不燃シート貼り 下地金物止め
Wh1	巾木	Con研り仕上げ (ビシャンたき)の上、シリコン系撥水材塗布
Wh2	巾木	Con打ち放し仕上げの上、シリコン系撥水材塗布
N1	館銘板1	SUS t3.0切り文字270角 (柏木コミュニティセンター)丸ゴシック体12文字HL仕上げ 足金物φ4.5×h30/SUS丸鋼HL仕上げ
Wd	デッキテラス	再生合成木材 t25
Mt	モザイクタイル張り	50角モザイクタイル張り
Nm	軒天見切り	SUS-FB t5.0×40HL仕上げ (下地: L-40×40×3) SUSビス止め
MF	メッシュフェンス	メッシュフェンス: h1200

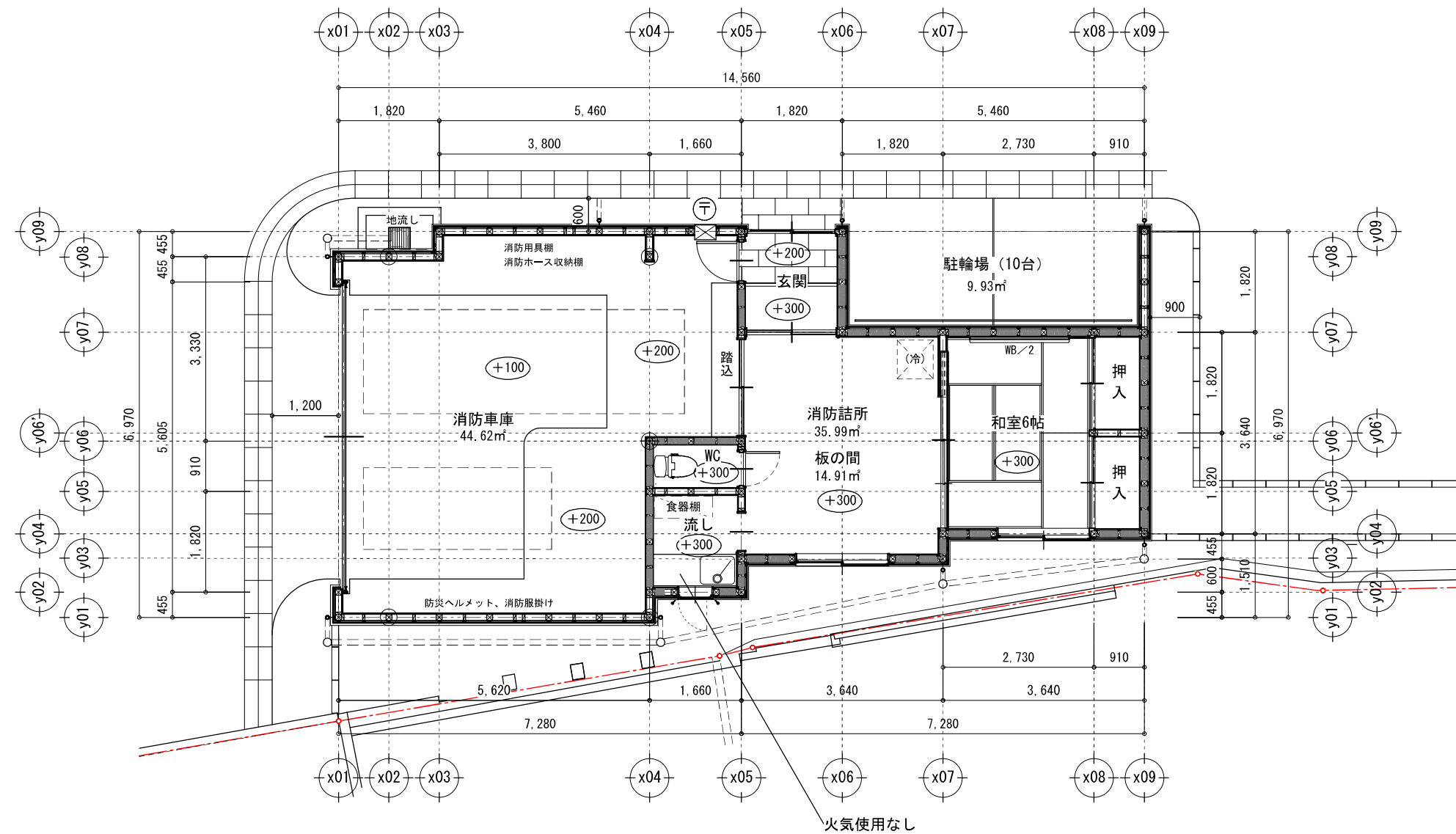
KEY-PLAN



工事名	(仮称) 柏木コミュニティセンター外改築工事	コミュニティセンター棟	図名	北立面図	1/100 (A2) 1/143 (A3)	SIGN	No 11 / 84	DATE	建築事務所 環境デザイン
				東立面図	1/100 (A2) 1/143 (A3)				

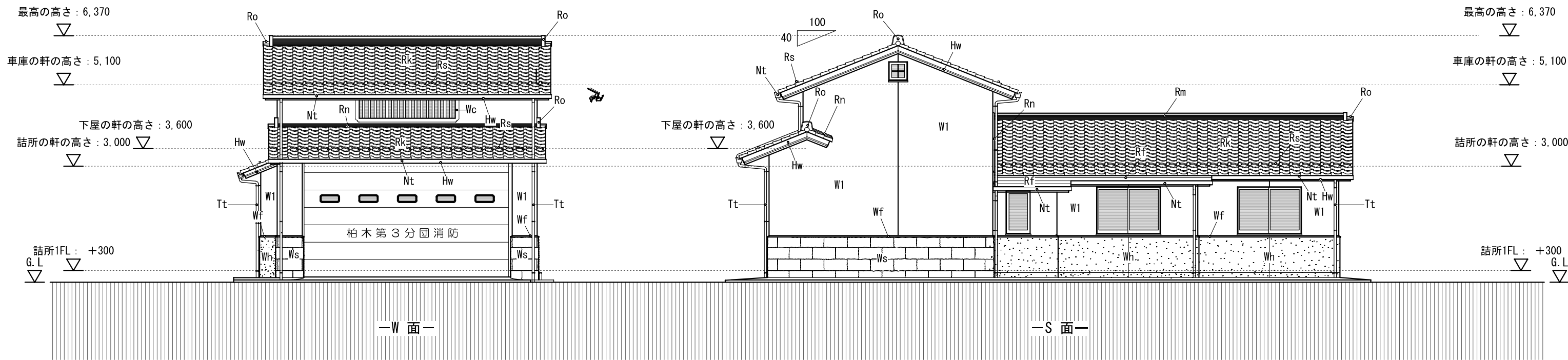


符号	位置or名称	仕様or仕上げ
⊖	通し柱	びわ湖材：105×105
⊖	管柱	びわ湖材：105×105
⊖	間柱	びわ湖材：45×105
▨	耐力壁	外壁下地用PB耐力面材 t 9.5の上、透水シート張り 内側：構造合板 t 9+KB t 6.0目透し張り
▨	断熱材	グラスウールマット t 100
Rk	日本瓦葺き	棧瓦(いぶし瓦) ※左、右袖瓦、軒先一文字瓦 下葺き：アスルーフィング t 1.0下葺き
Ro	鬼瓦	かえず又ぎ瓦+京花芭瓦
Rm	棟瓦	棟瓦1枚+のし瓦5枚敷き Mo充てん、見掛け部ドロマイドプラスター塗り
Rn	のし瓦	のし瓦2枚敷きMo充てん 壁面取り合い、見え掛け部ドロマイドプラスター塗り
Rs	雪止め瓦	雪止め棧瓦(いぶし瓦)
Rf	金属屋根平葺き	GL鋼板t0.4曲げ加工
Nt	軒樋	アルミ軒樋 w150×h87程度(押し成形品前高タイプ) B2仕上げ アルミ落ち葉除けネット付・SUS専用取り付け金物φ≦600
Tt	縦樋1屋根樋	アルミ管φ60×t1.3(押し成形品) B2仕上げ
⊕	郵便受	SUS既製郵便受け(前入、後出し)w390×h290×d270 投函口(外寸w390×h100)



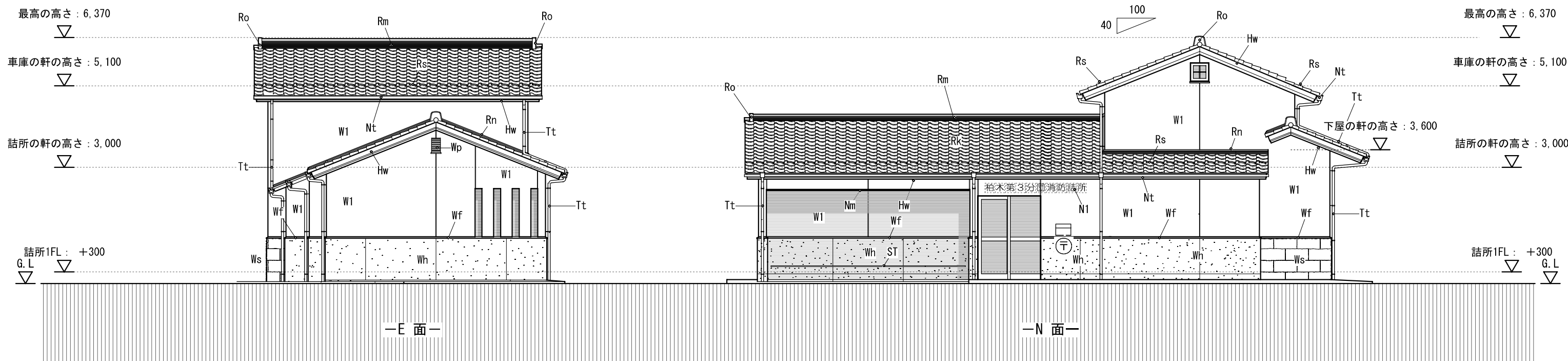
- ※ 給水装置の構造及び材質について、水道法施行令第6条の基準に基づき適切に施工する
- ※ 下水道法第10条に基づき適切に排水設備を施工する
- ※ 液化石油ガスの保安の確保及び取引の適正化に関する法律第38条の2の規定に基づき適切に施工する
- ※ 火気使用室なし
- ※ 建築基準法第20条1項4号イに該当する
- ※ シックハウス関係
室内に面する部分：F☆☆☆☆材のみ使用・クロロピリホスを添加した材料の使用なし
天井裏等：第1種・2種ホルムアルデヒド発散材料の使用なし

工事名	(仮称) 柏木コミュニティセンター外改築工事	消防詰め所 棟	図名	1階平面図	1/100 (A2)	SIGN	No	59 / 84	建築事務所 環境デザイン
				中2階平面図・屋根伏図	1/100 (A2) 1/143 (A3)				
							DATE		一級建築士 大臣登録：第247412 横田 隆

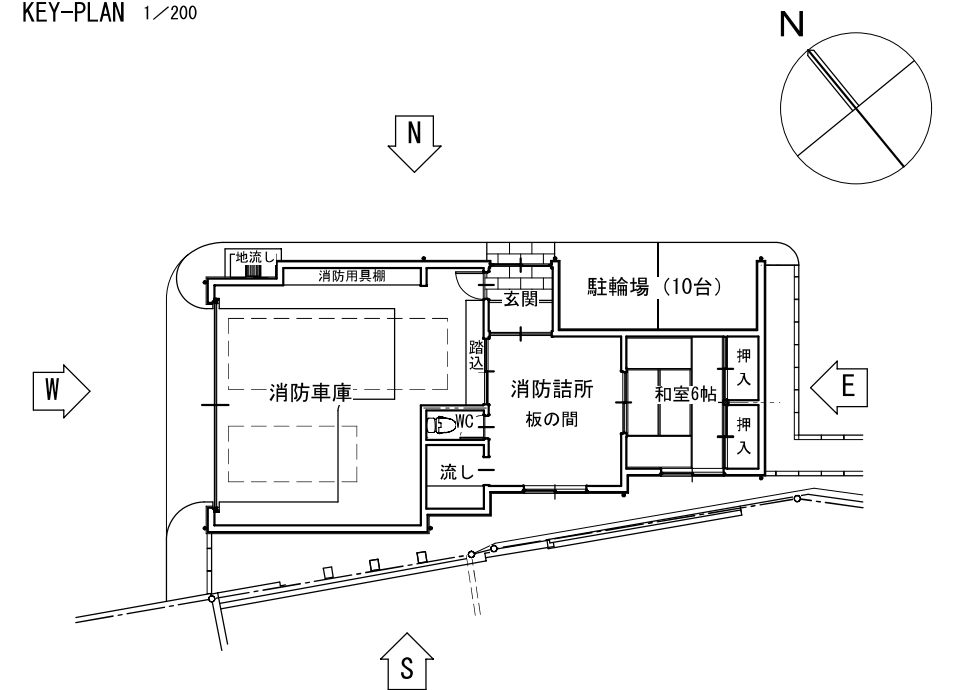


外装仕上げ表

符号	位置	仕 上 げ
Rk	日本瓦葺き	棧瓦(いぶし瓦) ※左、右袖瓦、軒先一文字瓦 PF外断熱下葺き材
Ro	鬼瓦	かえず又ぎ瓦+京花巴瓦
Rm	棟瓦	棟瓦1枚+のし瓦5枚敷き Mo充てん、見掛け部ドロマイドプラスター塗り
Rn	のし瓦	のし瓦3枚敷きMo充てん 隠し水切り(粘着ゴムAsルーフィング t1.0) 壁面取り合い、見え掛け部ドロマイドプラスター塗り
Rs	雪止め瓦	雪止め棧瓦(いぶし瓦)
Rf	金属屋根 一文字平葺き	GL鋼板t0.4曲げ加工一文字葺き 粘着ゴムAsルーフィング t1.0下葺き共
Hw	破風板 鼻隠し	鼻隠し t25×h80+h120(寄木集成材重ね張り) 防腐、防蟻処理の上GL、鋼板t0.4曲げ加工接着張り
Nt	軒樋	塩ビ被覆鉄芯入り軒樋 取付け材:強化樹脂製吊材@≦600
Tt	屋根樋 屋根樋	アルミ管φ60×t1.3(押出し成形品) B2仕上げ
W1	外壁	構造合板 t9下地、透湿シート張り+通気用縦鋼線@455/2+耐水合板 t9 GWネット張り+モルタル下地調整材しごきの上、厚塗仕上げ塗材橋引仕上げ
Ws	外壁 腰壁張り	御影石張り割肌仕上げ t45(錆石) ※垂鉛メッキ溶接金網下張りSUS番線引き止め
Wh	外壁腰壁	Con所り仕上げ(ビシャン叩き) の上、シリコン系撥水材塗布
Wf	外壁、腰壁 取合い水切り	のし瓦1枚敷きMo充てん ※壁面取り合いシーリング納め
Wc	越し屋根窓枠	耐水合板 t12額型切抜き張り、GWネット張り+樹脂Mo下地調整材しごきの上 ドロマイドプラスターこて仕上げ※縦格子共
Wp	小屋裏換気口	のし瓦取り付け@50(計6枚) ※小屋裏面SUS防虫網張り、雨受けパネル(GL鋼板 t0.6曲げ加工) 取り付け
N1	館銘板	SUS鋼板 t3.0切り文字200角(柏木第3分団消防詰所)丸ゴシック10文字HL仕上げ SUS丸鋼足金物φ4.5×h30/HL仕上げ
Nm	軒天見切り	SUS-FB t3.0×40HL仕上げ(下地:L-40×40×3) SUSビス止め
ST	自転車 タイヤ止め	GP25A
〒	郵便受け	SUS既製郵便受け(前入、後出し)w390×h290×d270 投函口(外寸w390×h100)



KEY-PLAN 1/200



工事名

(仮称) 柏木コミュニティセンター外改築工事

消防詰め所 棟

図名

北立面図・東立面図 1/100 (A2)
1/143 (A3)
南立面図・西立面図 1/100 (A2)
1/143 (A3)

SIGN

No

60 / 84

DATE

建築事務所 環境デザイン

一級建築士 大臣登録: 第247412 横田 隆