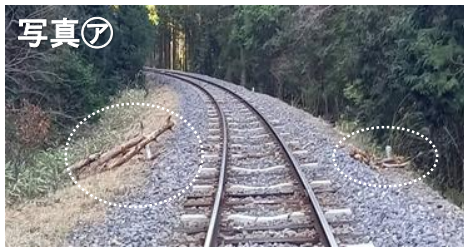


線路に木が倒れこまないように管理をお願いします。

### ① 列車に倒木が接触する事象がありました

令和6年2月27日19時24分に線路上に倒れこんだ木と列車が接触し、列車が5分遅れました。

幸いなことに、お客様にお怪我はなく車両も故障せずに済みましたが、危ない状況でありました。



写真㉗ … 左側の山から倒れこんだ木が線路上で列車と接触したあと、線路の左右に仮置きされた状態

写真㉘、㉙ … 線路に倒れこんだ木は全長約11mの朽ちた松。根本の直径は約50cm。

### ② 線路に倒木が倒れこむと...

- ・線路が倒木で塞がれると、列車の運転ができません。
- ・列車が倒木を巻き込むと、脱線や車両故障につながる恐れがあります。
- ・列車に倒木が衝突すると、お客様が大きなお怪我をされる恐れがあります。

### ③ 倒木による災害を防止するために

- ・私達も線路点検時に線路に倒れこみそうな木がないか見ておりますが、地権者様ご自身でも十分にご注意いただきたいと思っております。
- ・線路に倒れこみそうな木については、伐採等の対応をお願いします。
- ・緊急の場合は、こちらで伐採させていただくこともありますので、ご理解とご了承をお願いします。

### ④ その他

- ・伐採を行う際に木が線路に倒れこむ恐れがある場合はご相談ください。
- ・危ない状態で放置されていた木が原因で事故になった場合は、損害賠償の対象となる場合もございます。

### ⑤ お問い合わせ先

- |            |              |
|------------|--------------|
| ・甲賀市交通政策課  | 0748-69-2216 |
| ・信楽高原鐵道(株) | 0748-82-3391 |