

料金受取人払郵便
水口局承認
379
差出有効期間
令和7年6月
30日まで
(切手を貼らずに
お出しください)

5 2 8 8 7 9 0

甲賀市長宛
(受取人)
甲賀市水口町水口六〇五三番地

市長への手紙

下記のとおり封筒を作ってください。
①キリトリ線に沿って切り、中央を山折りにしてください。
②のりしろにのりをつけて貼り合わせてください。
③切手は貼らずにそのままポストへ投函してください。

(山折り)

オール甲賀でまちづくりを進めるため
皆さんの建設的なご意見をお寄せください

市長への手紙

まちづくりの主役は市民の皆さんです。皆さんとともにオール甲賀で、子どもから高齢者まで、誰もがいきいきと活躍できるまちをつくるため、ご意見やご提言をいただく「市長への手紙」をお待ちしています。

- お手紙は市長が読ませていただきます。
- 「市長への手紙」は、秘書広報課や各地域市民センター等にも置いています。

※次の内容は「市長への手紙」としてお受けできませんのでご了承ください。

- 法令違反に関わる告発、警察捜査、許認可に関わるもの
- 特定の個人や団体などを誹謗中傷するもの

問合せ 秘書広報課 広報広聴係
☎69-2101 FAX 63-4619

市役所夏季集中休暇を実施 8月13日(火)・14日(水)・15日(木)

期間中、夏季集中休暇を実施する部署は、最小限の職員で業務を行います。ご理解とご協力をお願いします。

実施箇所 市役所庁舎
ただし、窓口サービスなどの次の部署及び地域市民センターについては通常どおりの業務を行います。その他の施設については、それぞれのスケジュールにより業務を行います。

通常業務を行う部署

市役所庁舎	【1階】市民課、保険年金課、生活環境課、消費生活センター、税務課、会計課、上下水道料金お客様センター、地域共生社会推進課、生活支援課、障がい福祉課、家庭児童相談室、長寿福祉課、すこやか支援課
	【2階】子育て政策課、保育幼稚園課
【地域市民センター】通常どおりの業務を行います。	

問 人事課 ☎69-2122 FAX 63-4086

水路にゴミを捨てないで!

粗大ゴミや家庭用一般ゴミなどが農業用水路に多く捨てられています。

それらは流水の妨げになるだけでなく、詰まりの原因となり、水路から水があふれ、近隣にお住まいの方々にご迷惑をおかけする事態が発生しています。

また、水路周辺で草刈りをされる場合にも、水路に刈草が落ちないように注意してください。ゴミと同様に、水路の詰まりの原因となっています。

水路付近は大変危険が伴います。特に台風時や急な大雨が降った時には増水の危険もありますので、水路には近づかないようお願いします。



▲水路に投棄された粗大ゴミ等

問 農村整備課
☎69-2195 FAX 63-4592
野洲川土地改良区
☎62-1154 FAX 63-0674

障がいのある方への負担軽減へ 日常生活用具の基準額の一部が変更になりました

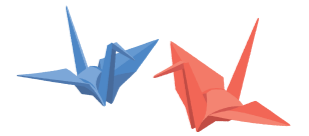
障がいのある方の日常で使用されるストーマ装具について、公費負担の基準額が引き上げられましたのでお知らせします。

ストーマ装具基準額(月額)

	改正前	改正後
消化器系 ストーマ装具	8,900円	13,000円
尿路系 ストーマ装具	11,700円	15,000円

問 障がい福祉課 施策推進係
☎69-2161 FAX 63-4085

8月18日(日)平和を祈念して



令和6年度甲賀市平和祈念戦没者追悼式

時間 10時(受付:9時50分)
場所 あいこうか市民ホール
内容 黙祷・慰霊のことば・追悼の辞・献花
献花時間 10時30分頃~11時

問 地域共生社会推進課 福祉総務係
☎69-2157 FAX 63-4085

語り継ぐ平和への思い

広島平和記念式典に参列した児童による作文発表と被爆者から受け継いだ被爆体験や平和への思いを伝承者にお話いただきます。

時間 11時~13時(開場:10時30分)
場所 あいこうか市民ホール展示室
対象 どなたでも(参加費無料・予約不要)
定員 75人

問 総務課 ☎69-2120 FAX 63-4086

お盆休みのし尿くみとり

し尿くみとり収集業者のお盆休みは、以下のとおりです。お盆までに臨時でくみとりを希望される方は、申込期限までに各収集業者までご連絡ください。

業者	お盆までの臨時申込期限日	お盆休み	くみとり作業地域
水口テクノス (☎0748-62-1959)	8月2日(金)	8月10日(土)~14日(水)	水口町 全域
			信楽町 長野 北新町/北出町/問屋町/陶生町/広芝町/東二本丸町/上二本丸町/新二本丸町/みのりが丘町/大塚町/福島町/辻町/中町/馬場町/本町/中出町/元町/末広町/焼屋町/旭町/ハイランド町/つくしが丘町 江田/神山/田代/畑/西の一部
日映日野 (☎0748-53-3941)	8月2日(金)	8月10日(土)~14日(水)	土山町 大野学区
			甲賀町 相模、大原市場を除く大原学区/油日学区/佐山学区 甲南町 全域
ヒロセ (☎0748-52-0943)	8月2日(金)	8月10日(土)~14日(水)	土山町 鮎河学区/山内学区/土山学区
			甲賀町 相模/大原市場 信楽町 長野 愛宕町/材木町/大正町/新町/松尾町/南松尾町/栄町 雲井学区/小原学区(西の一部除く)/朝宮学区/多羅尾学区

問 生活環境課 生活環境係 ☎69-2145 FAX 63-4582