

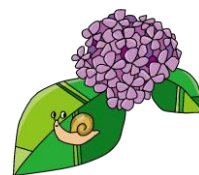


就学前の保護者を対象に「就学相談会」を開催します。

甲賀市の特別支援教育や特別支援学級のカリキュラムなどについてのご質問をお受けするとともに、就学先を決めるにあたり、大切にしたいことなどについて、保護者様と一緒に考えていきたいと考えております。

- \* 日時 : 令和8年6月19日(金) 9:00~17:00  
令和8年6月20日(土) 9:00~17:00  
令和8年6月26日(金) 9:00~17:00  
令和8年6月27日(土) 9:00~17:00  
※相談時間は、お一人1時間以内となります。

- \* 場所 : みなくるプラザ研修室①②③  
(水口町本丸1番20号)



- \* 対象 : 年長児保護者

- \* 申し込み : 下記のQRコードから参加申し込みをお願いします。  
締め切り 5/29(金)

QRコード(インターネット)



ショートURL(インターネット)  
<https://logoform.jp/f/bv4X4>

- \* その他 :
  - 申し込み多数の場合は、相談日の変更をお願いすることがあります。ご了承ください。
  - 通訳、手話通訳が必要な方は、事前にお知らせください。

\* お問い合わせ

甲賀市教育委員会事務局 学校教育課  
教育支援係 電話：69-2245