

まちづくりフェス

時 2月14日(土)10時～15時 場 まる一む
内 自治振興会・まちづくり協議会、市民活動団体の活動周知・発表・つながりの場
定 80人 費 無料
問 市民活動推進課 市民活動推進係
☎ 70-2595 ☎ 70-6046

世界まなびじゅくモンゴルまるごと体験

時 2月15日(日)10時～11時30分
場 みなくるプラザ 研修室4
内 羊の骨で占い!?モンゴルミルクティーはしょっぱい?モンゴルのおかしはどんな味!?
対 小学生 定 30人 費 500円 方 申込フォーム
締 2月10日(火)
問 (一社)甲賀市国際交流協会
☎ 63-8728

申込フォーム▶

夜空旅人(天体観望会)カノープスを見よう!(冬の星座のお話)

時 2月28日(土)19時～21時
内 カノープス・冬の大三角・オリオン大星雲などの観望
定 20人 費 無料
方 電話 期 2月17日(火)～27日(金)
※天候不良、申込者少数の場合は中止します。
場 問 申 かふか生涯学習館
☎ 88-4100 ☎ 88-5055

第3回親子もののづくり教室きらきらネームタグ作り

虹色に輝くモールドを使って、ネームタグを作ろう。
時 2月15日(日)①10時～②13時30分～(各2時間)
定 各回親子先着10組(20人)
料 無料 申 電話 締 2月12日(木) 共催 甲南高校
場 問 ぐすり学習館 ☎ 88-8110

広報こうか

に広告を掲載しませんか

掲載料 1枠 25,000円/月 ※長期契約割引制度あり

掲載対象 各月号(随時募集中)

詳しくはこちら

甲賀市役所 秘書広報課 TEL 0748-69-2101

みなくち子どもの森 催し

①しぜんさんぽ《申込制・無料》
時 2月15日(日)10時～11時
内 子どもの森園内で今見られる自然を、ゆっくりと観察しながら歩きます。
対 どなたでも(小学3年生までは保護者同伴)
定 先着15人 場 自然館前広場集合
②みごぼうきを作ろう《申込制》
時 2月14日(土)13時～15時
内 稲穂からお米をとったあとの穂先部分、「みご」を束ねて卓上ぼうきを作ります。
対 小学1年生以上(小学生は保護者同伴)
定 先着6人 費 200円 場 自然館講習室
服装・持ち物 汚れてもよい服、作業用手袋
③めざせ!森のキングオブアスリート
“第1回森の運動会”《申込制・無料》
時 2月28日(土)10時～14時
内 陸上競技の混成競技(十種・七種競技)をモチーフとした森の運動会です。走ったり跳んだり投げたりとチームで競い合い総合得点で争います。
対 小学3年生以上(小学生は保護者同伴)
定 抽選21人 場 みなくち子どもの森園内
※服装や持ち物は、市HPをご確認ください。

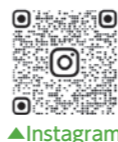
方 ①②電話(9時～17時)
※全員の氏名(同伴者を含む)、子どもは年齢、居住地、日中連絡がつく電話番号必須。
③市HP内申込フォーム
期 ①②開催日の前々日(休園日の場合は3日前)17時。
③2月1日(日)～15日(日)
※野外で活動できる肌を露出しない服装でお越しください。サンダル履きは危険です。

臨時休園のお知らせく 2月3日(火)～5日(木) 園内メンテナンスのため臨時休園します。
※2月2日は定休園日です。

問 申 みなくち子どもの森自然館
☎ 63-6712 ☎ 63-0466



▲市HP



▲Instagram

上記①～③は「環境未来都市・甲賀」森のマイボトル配付対象



甲賀市の情報はケーブルテレビとFMラジオからも発信中!



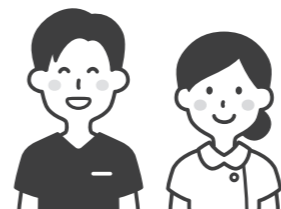
第74回公立甲賀病院健康講座

時 2月28日(土)14時～15時
場 公立甲賀病院 診療棟2階講堂
内 「心血管病って何だろう」「食事療法のコツ」
講 公立甲賀病院
副院長 循環器統括部長 山本 孝
栄養管理課係長 管理栄養士 丸山 瑠里恵
定 120人 費 無料(申込不要)
問 公立甲賀病院 地域医療連携部
☎ 62-0234 ☎ 62-5273

看護職・看護補助者就職フェアinしが

時 2月25日(水)
①10時30分～②14時～(各2時間)
場 キラリエ草津
対 保健師、助産師、看護師、准看護師・卒業見込看護学生・看護補助者(資格不要で医療の補助的な仕事)で病院、介護福祉施設等に就職希望の方
費 無料(申込不要)
問 滋賀県ナースセンター
☎ 077-564-9494
フリーダイヤル 0120-22-9494

HP▶



近畿税理士会水口支部主催 確定申告無料相談会

時 2月17日(火)・18日(水)・19日(木) 9時30分～16時
場 水口納税協会3階会議室
※会場にエレベーターはありません。
定 各日15人 費 無料 方 電話(事前予約制)
問 近畿税理士会水口支部(上杉会計事務所 担当:川井)
☎ 62-1231

不用品・お部屋を片づけたい スッキリしたい

一人じゃ無理 そんな時はお電話を!

見積無料

住まいの 受付時間/9:00～17:00

〒528-0074 滋賀県甲賀市水口町松尾362番地の22 ☎ 0120-65-2539

たけのこ子育て広場

①『フェルトでコサージュ作り』
時 2月24日(火)10時30分～11時30分
持 飲み物・タオル
②『食パンでケーキ作り』
時 3月7日(土)10時30分～11時30分
持 飲み物・タオル・エプロン・三角巾(バンダナ)・マスク
費 100円

対 市内在住の幼児とその保護者
定 各日先着6組程度 方 電話
場 問 申 たけのこ児童館(信楽・西教育集会所)
☎ 82-2361 ☎ 82-3616

びわ湖ホール音楽アンサンブル “春”をおくるコンサート

時 4月4日(土)14時開演
料 (一般)1,000円 (18歳以下・65歳以上)500円
座席 全席自由(6歳以上入場可)
場 あいこうか市民ホール(月曜休館)
☎ 62-2626 ☎ 62-2625

市HP▶

びわこの風オーケストラ 第19回定期演奏会

時 4月12日(日)15時開演
料 (一般)1,300円 (18歳以下・65歳以上)1,000円
当日券各200円増※乳幼児の入場はご遠慮ください。
前売券発売 2月15日(日)10時～ 座席 全席自由
場 問 あいこうか市民ホール(月曜休館)
☎ 62-2626 ☎ 62-2625

市HP▶



お葬式に関する不安や悩みを解決!

無料 事前相談 承って 承ります!

かふか甲南セレモニーホール 甲南町杉谷207
かふか家族葬会館 水口町水口5549-1

ご葬儀のあらゆるご相談承ります。年中無休 24時間受付

(株)水口福祉社 ☎ 0120-37-2948
甲賀市水口町高塚8-1 TEL0748-62-3055(代)