



子育て世代の皆さんの知りたい情報を発信しています。お出かけ情報やイベント情報は年齢別に検索できます。LINEやインスタも配信中。



ここまあちねっと
ホームページ
http://kokakosodate.jp



ここまあちねっと
LINE



子育て支援センター
だより



ここまあち
インスタ

子育て政策課 子育て政策係 ☎ 69-2176 ☎ 69-2298

～第2回 震災を語り継ぐ朗読会～ 3・11 東日本大震災『わ・す・れ・な・い』

朗読グループみみずくによる朗読会です。(2部制)
時 ①2月21日(土)13時30分～15時(開場:13時)
②2月28日(土)13時30分～14時30分(開場:13時)
場 甲南図書交流館 視聴覚ホール
内 第一部「16才の語り部」「佐藤敏郎の手記」ほか
第二部「大川小学校」「原発事故」「避難所でのつばやき」
費 無料(申込不要)
問 甲南図書交流館 ☎ 86-1504 ☎ 86-1505

図書館ボランティア募集

募集内容
①本の修理・装備／(水口)先着2人(甲賀)先着3人
②おはなし会／(土山)先着2人
③館内装飾・掲示物の作成 (信楽)先着2人
任 4月1日から1年間(活動は年度単位で、毎年の登録が必要です)※活動日・時間等は活動内容・館によって異なりますので、活動を希望される図書館にお問い合わせください。
条 次の条件をいずれも満たす方
①年間を通じて活動ができる方②申込時で16歳以上の方(18歳未満は保護者の同意要)③図書館の研修に参加できる方
方 図書館HPまたは応募用紙(図書館設置)をFAX・郵送・持参
締 3月15日(日)
問 水口図書館 ☎ 63-7400 ☎ 63-4737
土山図書館 ☎ 66-1056 ☎ 66-1067
甲賀図書情報館 ☎ 88-7246 ☎ 88-7005
信楽図書館 ☎ 82-0320 ☎ 82-3921

図書館HP▶



甲賀市市民講座 イチオシ講座をピックアップ

●俳句づくり入門
時 2月3日(火)、17日(火)、24日(火)13時30分～15時
場 かふか生涯学習館
問 申 甲賀事務局 080-2150-9361
その他の市民講座はこちらから ―――▶
または夢の学習チラシでご確認ください
方 開催地域の夢の学習事務局まで電話
またはサークルスクエアでお申し込みください。
問 申 9時～17時(火～土)
水口 ☎ 70-2349 土山 ☎ 080-8322-8044
甲賀 ☎ 080-2150-9361 甲南 ☎ 070-4411-4070
信楽 ☎ 070-4411-4064



NPO法人
地域で創る土曜日
夢の学習

甲賀市介護保険運営協議会委員募集

介護保険事業の運営に関して、ご意見・ご提案をいただける方を募集します。
定 1人 任 4月1日～令和11年3月31日(3年間)
資 満65歳以上の方で、甲賀市介護保険の被保険者の方(令和8年4月1日現在)
会議日数(平日昼間予定)
(R8度)6回程度(R9度)2回程度(R10度)3回程度
方 応募用紙(市HPで取得可)に作文を添えて、郵送・メールまたは持参
締 2月27日(金)16時(必着)
問 長寿福祉課 介護保険係
☎ 69-2165 ☎ 63-4085 市HP▶
✉ koka10254000@city.koka.lg.jp



自衛官等募集

募集種目	受験資格	受付期間	試験期日
予備自衛官補(一般公募)	18歳以上52歳未満の者	1月22日(木)～ 3月30日(月)	4月1日(水)～19日(日)
予備自衛官補(技能公募)	18歳以上で国家資格を有する者		
自衛官候補生	18歳以上33歳未満の者(32歳の者は、採用予定月の末日現在、33歳に達していない者)	1月14日(水)～ 2月17日(火)	・WEB試験 2月24日(火)、25日(水)(※) ・口述試験・身体検査 2月28日(土)、 3月1日(日)(※)

※いずれか1日を指定されます。受験説明会 日程及び場所についてはご希望に添えるように調整します。

問 自衛隊滋賀地方協力本部草津地域事務所 沢村 ☎ 077-563-8205

甲賀市地場産業高校フェア

信楽高校と甲南高校が連携して、窯業や茶業、菓業に関する展示や体験教室を行います。
時 2月15日(日)11時～15時
内 信楽焼パネル展示と焼物体験(信楽高校・セラミック系列)近江茶パネル展示(甲南高校・生物と環境系列)甲賀の菓パネル展示とアロマスプレーづくり体験(甲南高校・バイオとかがく系列)養護学校作品展(甲南高等養護学校)
料 無料(申込不要) 共催 甲南高校
場 問 ぐすり学習館 ☎ 88-8110



甲賀市紫香楽宮フォーラム 「未来へつなく紫香楽宮跡―紫香楽宮の過去・未来―」

史跡指定100周年を記念し、これまでの紫香楽宮の歩みと未来へ向けた取り組みを発信します。
時 2月28日(土)13時～16時30分
場 あいこうか市民ホール 費 無料(申込不要)
問 歴史文化財課 埋蔵文化財係
☎ 69-2251 ☎ 69-2293

土山宿を知ろう!③ 本陣の古文書から見えてくるもの

「東海道土山宿まちなかひな祭り」に合わせて、土山宿本陣を公開し、講師による解説を行います。
時 3月1日(日)
【本陣公開】10時～15時
【ミニトーク30分(各回先着20人)】
①10時30分～②11時30分～③13時30分～
講 前草津宿街道交流館・史跡草津宿本陣館長 八杉淳氏
歴史文化財課 伊藤誠之
費 無料(申込不要)
問 歴史文化財課 普及活用係
☎ 69-2252 ☎ 69-2293 市HP▶



かえで子育て広場 『おひなさまカードづくり』

時 2月18日(水)10時30分～11時15分
対 市内在住の幼児とその保護者
定 先着8組程度
持 ハンドタオル、飲み物

方 電話 場 問 申 かえで児童館(かえで会館) ☎ 86-4363 ☎ 86-4958

第21回甲賀市美術展覧会

会期 2月21日(土)～3月1日(日)休 2月23日(月・祝)
展覧時間 10時～16時 ※最終日は15時30分まで
場 (書、工芸・立体部門)あいこうか市民ホール展示室
(平面、写真部門)碧水ホール
料 無料
問 甲賀市美術展覧会実行委員会事務局
(あいこうか市民ホール内 月曜休館)
☎ 62-2626 ☎ 62-2625

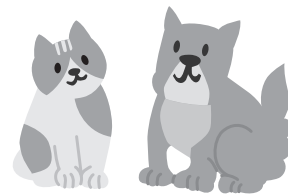
認知症サポーター養成講座

認知症の方やその家族が地域で安心して暮らせるため、正しい知識や関わり方についてお伝えします。
時 3月8日(日)10時～12時
場 JAゆうハート かなえ手(信楽町柞原792-2)
定 20人程度 費 無料
方 電話、FAX 締 2月27日(金)
問 申 甲賀市社会福祉協議会
信楽地域福祉活動センター
☎ 82-8031 ☎ 82-1488



ペットを飼っている方向けワークショップ 「エンディングノート・緊急連絡先カードを書いてみよう!」

自分にもしものことがあった時のペットについて考えるワークショップです。動物も含めた暮らしを地域で支え合うため、ペットに関するエンディングノートなどを作成します。
時 2月15日(日)10時～12時 場 みなくるプラザ研修室
対 市内在住で、犬や猫などのペットを飼っている方
定 30人 費 無料
申 申込フォーム・電話 締 2月9日(月)
問 甲賀市社会福祉協議会
☎ 76-3287 ☎ 63-2021 申込フォーム▶



わくわく☆チャレンジクラブ 『チョコレート菓子作り』

時 2月21日(土)10時～11時15分
対 市内の小学生 定 先着8人程度 費 150円
持 エプロン、三角巾、マスク、ハンドタオル
締 2月17日(火)17時