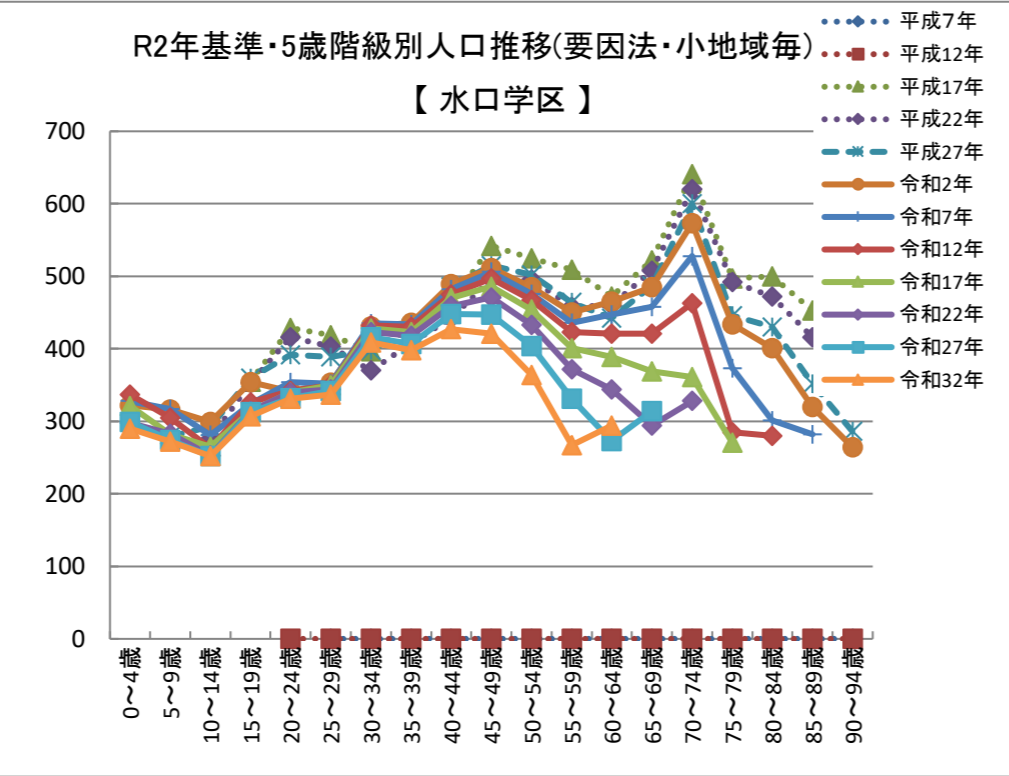
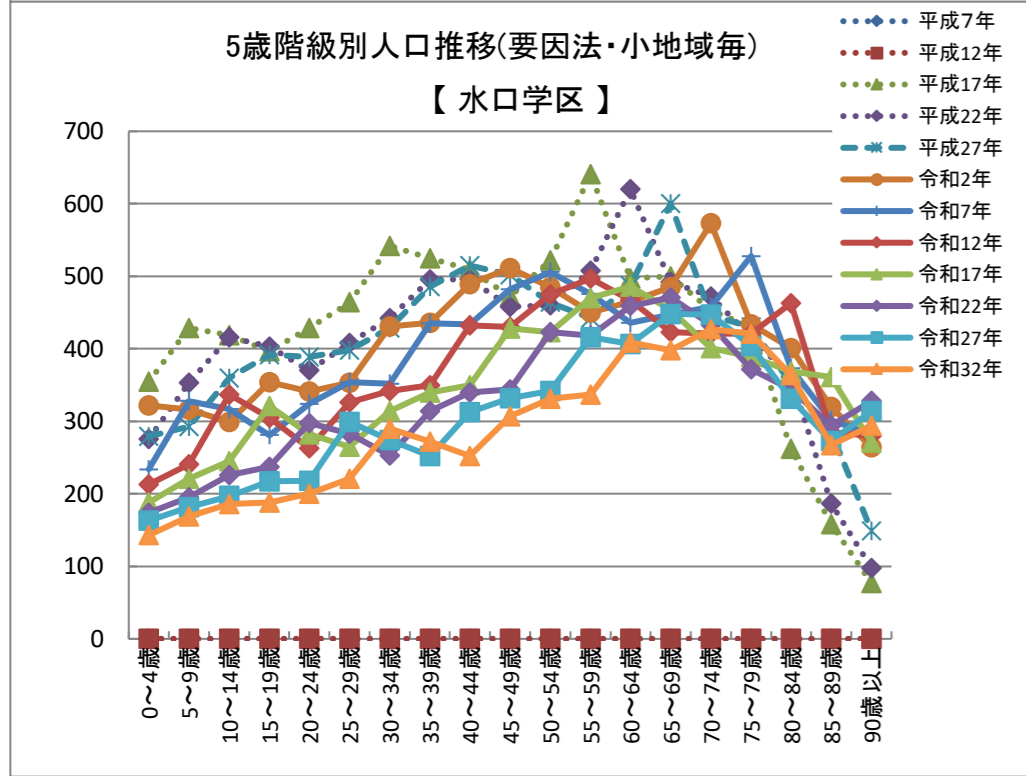
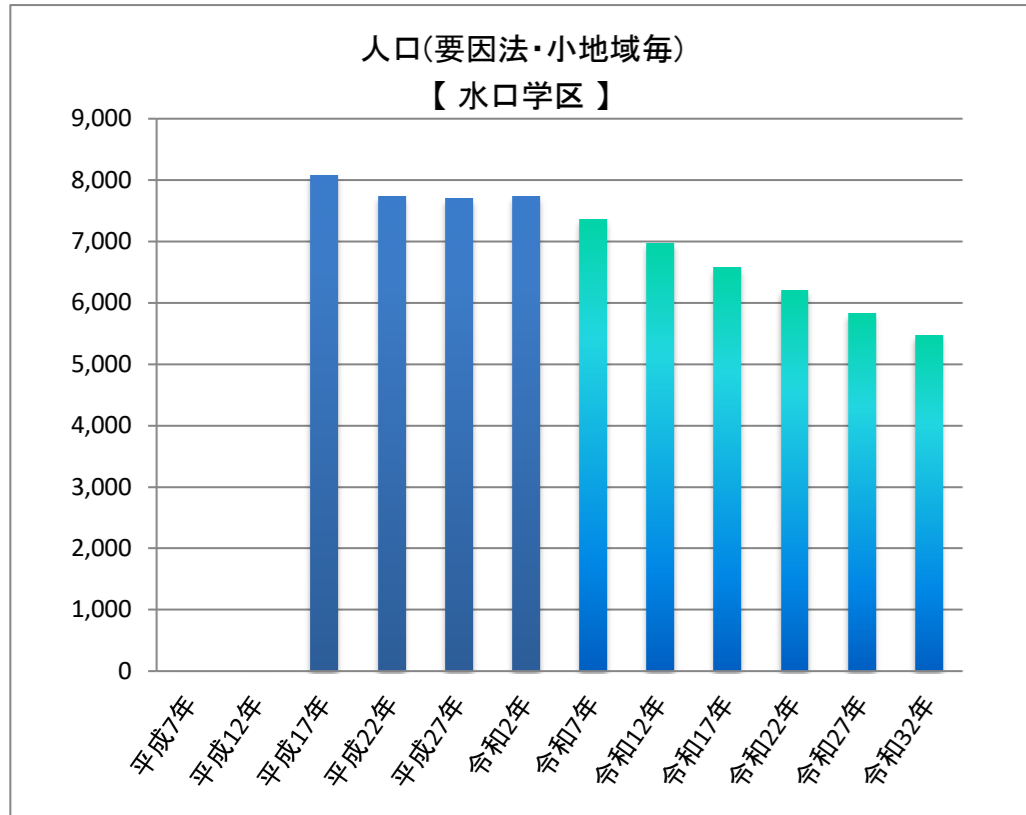


【水口学区】 要因法・小地域毎



人口(要因法・小地域毎)

人口変化	平成7年	平成12年	平成17年	平成22年	平成27年	令和2年	令和7年	令和12年	令和17年	令和22年	令和27年	令和32年
総数	0	0	8,081	7,732	7,699	7,728	7,350	6,966	6,576	6,196	5,827	5,465
男性	0	0	3,897	3,768	3,761	3,765	3,613	3,448	3,271	3,093	2,923	2,752
女性	0	0	4,184	3,964	3,938	3,963	3,739	3,518	3,307	3,105	2,901	2,708

5歳階級別人口推移(要因法・小地域毎)

5歳階級別人口	年	0~4歳	5~9歳	10~14歳	15~19歳	20~24歳	25~29歳	30~34歳	35~39歳	40~44歳	45~49歳	50~54歳	55~59歳	60~64歳	65~69歳	70~74歳	75~79歳	80~84歳	85~89歳	90歳以上	
		平成7年	0	0	0	0	0	0	0	0	0	0	0	0	0	0	0	0	0	0	0
平成12年	0	0	0	0	0	0	0	0	0	0	0	0	0	0	0	0	0	0	0	0	0
平成17年	355	429	419	397	429	464	542	525	509	472	522	641	497	500	453	430	262	158	77		
平成22年	276	353	416	403	370	408	442	496	496	458	460	508	620	492	472	416	361	187	98		
平成27年	279	293	360	392	389	398	429	486	515	502	464	442	487	600	446	430	352	286	149		
令和2年	322	316	299	354	341	353	431	436	489	511	485	450	465	485	573	434	401	320	264		
令和7年	234	328	317	281	324	354	352	435	434	482	506	476	436	447	458	528	373	301	282		
令和12年	213	241	337	305	263	326	342	350	432	430	475	497	467	423	421	463	285	280			
令和17年	188	221	245	321	282	265	314	340	350	428	423	470	486	454	401	389	369	361	271		
令和22年	174	195	226	237	298	283	253	314	340	344	423	418	459	471	433	372	344	294	328		
令和27年	163	182	197	217	218	299	274	252	313	332	342	416	407	448	447	404	331	273	314		
令和32年	143	169	186	188	200	221	290	272	252	307	331	337	409	398	427	421	364	267	294		

R2年基準・5歳階級別人口推移(要因法・小地域毎)

R2年基準・5歳階級別人口	年	0~4歳	5~9歳	10~14歳	15~19歳	20~24歳	25~29歳	30~34歳	35~39歳	40~44歳	45~49歳	50~54歳	55~59歳	60~64歳	65~69歳	70~74歳	75~79歳	80~84歳	85~89歳	90~94歳	
		平成7年																			
平成12年																					
平成17年				355	429	419	397	429	464	542	525	509	472	522	641	497	500	453	430	262	158
平成22年			276	353	416	403	370	408	442	496	496	458	460	508	620	492	472	416	361	187	98
平成27年			279	293	360	392	389	398	429	486	515	502	464	442	487	600	446	430	352	286	149
令和2年		322	316	299	354	341	353	431	436	489	511	485	450	465	485	573	434	401	320	264	
令和7年		328	317	281	324	354	352	435	434	482	506	476	436	447	458	528	373	301	282		
令和12年		337	305	263	326	342	350	432	430	475	497	467	423	421	463	285	280				
令和17年		321	282	265	314	340	350	428	423	470	486	454	401	389	369	361	271				
令和22年		298	283	253	314	340	344	423	418	459	471	433	372	344	294	328					
令和27年		299	274	252	313	332	342	416	407	448	447	404	331	273	314						
令和32年		290	272	252	307	331	337	409	398	427	421	364	267	294							

人口ピラミッド(要因法・小地域毎)

令和2年

	0~4歳	5~9歳	10~14歳	15~19歳	20~24歳	25~29歳	30~34歳	35~39歳	40~44歳	45~49歳	50~54歳	55~59歳	60~64歳	65~69歳	70~74歳	75~79歳	80~84歳	85~89歳	90歳以上
男女合計	322	316	299	354	341	353	431	436	489	511	485	450	465	485	573	434	401	320	264
男性	178	170	163	183	191	196	202	239	232	279	236	238	231	231	267	199	168	93	67
女性	145	147	135	171	150	157	228	197	257	232	249	212	233	254	306	234	233	227	197

令和7年

	0~4歳	5~9歳	10~14歳	15~19歳	20~24歳	25~29歳	30~34歳	35~39歳	40~44歳	45~49歳	50~54歳	55~59歳	60~64歳	65~69歳	70~74歳	75~79歳	80~84歳	85~89歳	90歳以上
男女合計	234	328	317	281	324	354	352	435	434	482	506	476	436	447	458	528	373	301	282
男性	119	181	167	153	174	205	197	204	237	227	274	232	228	218	213	239	163	112	64
女性	114	144	147	130	149	149	156	229	197	252	231	244	207	228	247	292	211	188	217

令和12年

	0~4歳	5~9歳	10~14歳	15~19歳	20~24歳	25~29歳	30~34歳	35~39歳	40~44歳	45~49歳	50~54歳	55~59歳	60~64歳	65~69歳	70~74歳	75~79歳	80~84歳	85~89歳	90歳以上
男女合計	213	241	337	305	263	326	342	350	432	430	475	497	467	423	421	463	285	280	
男性	109	124	188	163	150	179	199	193	202	234	226	270	225	218	202	191	195	111	73
女性	102	116	147	144	114	146	142	157	229	195	251	229	243	205	219	232	268	176	202

令和17年

	0~4歳	5~9歳	10~14歳	15~19歳	20~24歳	25~29歳	30~34歳	35~39歳	40~44歳	45~49歳	50~54歳	55~59歳	60~64歳	65~69歳	70~74歳	75~79歳	80~84歳	85~89歳	90歳以上
男女合計	188	221	245	321	282	265	314	340	350	428	423	470	486	454	401	389	369	361	271
男性	96	114	127	176	156	154	175	195	191	201	230	223	263	216	204	180	160	137	77
女性	93	106	119	144	125	109	139	145	157	228	194	247	226	239	201	210	211	223	196

令和22年

	0~4歳	5~9歳	10~14歳	15~19歳	20~24歳	25~29歳	30~34歳	35~39歳	40~44歳	45~49歳	50~54歳	55~59歳	60~64歳	65~69歳	70~74歳	75~79歳	80~84歳	85~89歳	90歳以上
男女合計	174	195	226	237	298	283	253	314	340	344	423	418	459	471	433	372	344	294	328
男性	92	101	116	121	170	163	150	173	193	190	198	227	216	250	199	180	151	113	94
女性	85	94	109	115	127	124	107	141	145	154	228	190	244	221	233	191	193	183	234

令和27年

	0~4歳	5~9歳	10~14歳	15~19歳	20~24歳	25~29歳	30~34歳	35~39歳	40~44歳	45~49歳	50~54歳	55~59歳	60~64歳	65~69歳	70~74歳	75~79歳	80~84歳	85~89歳	90歳以上
男女合計	163	182	197	217	218	299	274	252	313	332	342	416	407	448	447	404	331	273	314
男性	85	94	103	111	116	176	158	150	172	190	188	194	220	207	235	182	156	108	91
女性	81	89	97	103	100	124	118	107	143	142	154	224	188	241	217	223	176	165	225

令和32年

	0~4歳	5~9歳	10~14歳	15~19歳	20~24歳	25~29歳	30~34歳	35~39歳	40~44歳	45~49歳	50~54歳	55~59歳	60~64歳	65~69歳	70~74歳	75~79歳	80~84歳	85~89歳	90歳以上
男女合計	143	169	186	188	200	221	290	272	252	307	337	409	398	427	421	364	267	294	
男性	76	87	96	100	106	121	173												