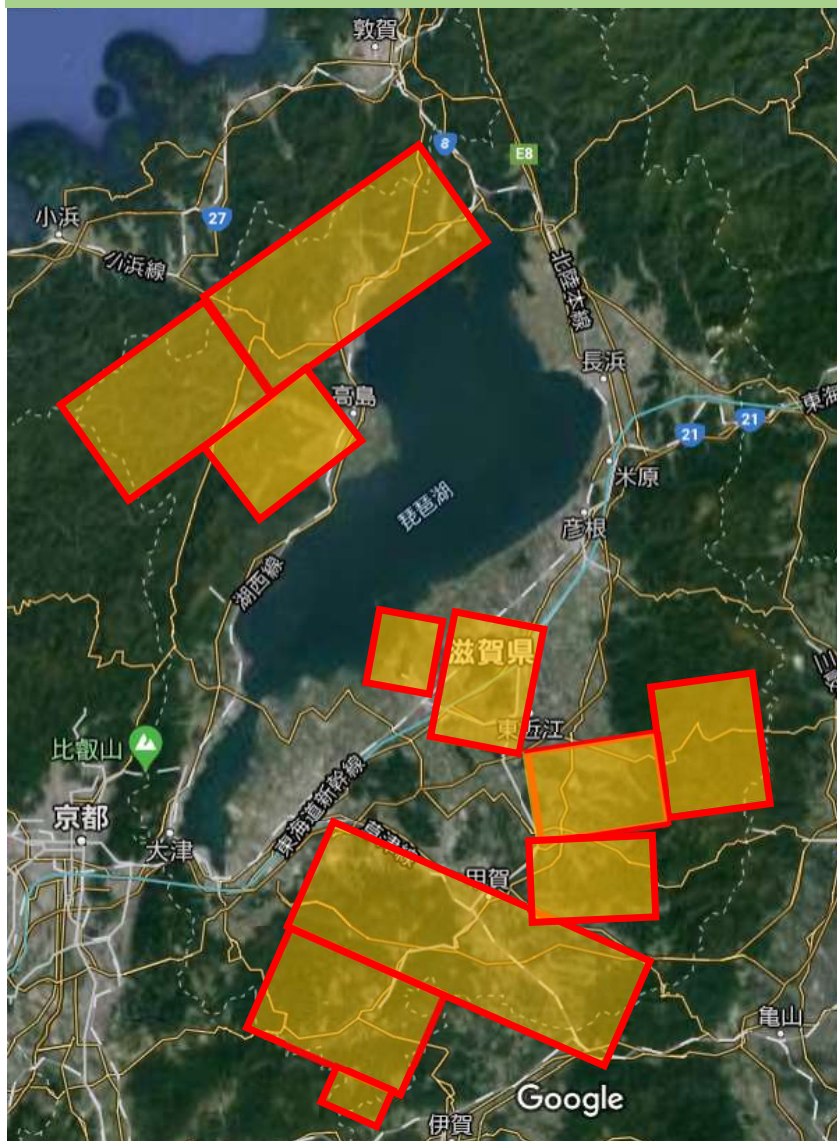


令和8年度豚熱経口ワクチン散布計画エリア



* 散布地点は、市街地を避け、イノシシの生息状況を踏まえてエリア内から決定

(農場周囲5km以内については、農家の了承を得たうえで 散布地点を設定)

 散布計画エリア

東近江市

近江八幡市

日野町

甲賀市

高島市